

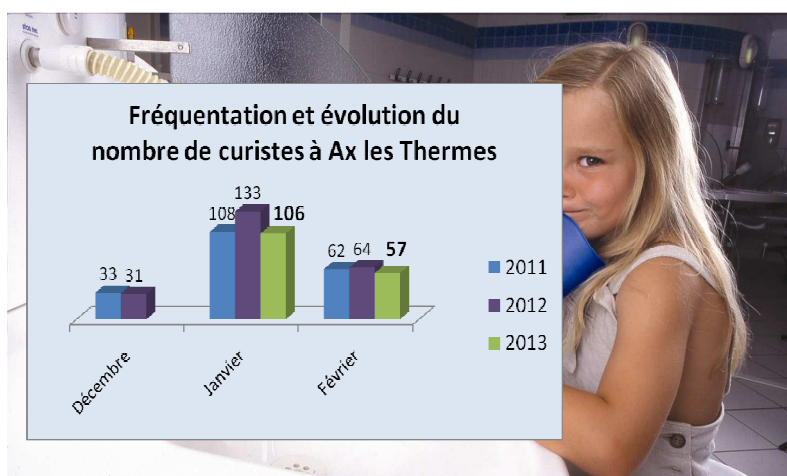
## LES STATIONS DE SPORTS D'HIVER / COMPARATIF (EN JOURNEES SKI\*)

\*journées ski : pour toutes les stations sont comprises les ventes de cartes saison ; pour les Espaces Nordiques, on entend par journées ski le total des ventes de tous les pass (nordic, raquettes, luge et marche nordique).

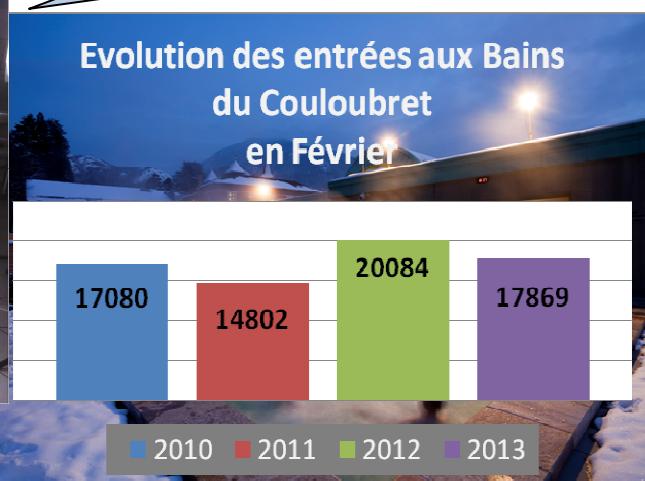
Des corrections sur les chiffres de décembre et janvier ont été transmises par Ax 3 Domaines début mars. Décembre 2012 : 98 041 et janvier 2013 : 71 451.5 journées ski.

Chiffres de Février 2013	Stations ↓	Comparatif saison 2013 avec : →	Moyenne des 5 dernières saisons, sur février (fév 09, 10, 11, 12 et 13)	Cumul saison au 29/02 (Nov+déc+janv+fév) Info date ouverture	
				Saison 2013	Saison 2012
110 748	Ax 3 Domaines		119 152	280 240 <b>05/12/12</b>	<b>260 032.8</b> 19/12/11
13 108	Ascou		14 990	26 698 <b>15/12/12</b>	<b>27 122</b> 19/12/11
20 126	Espace Nordique Beille		23 577	56 147 <b>08/12/12</b>	<b>56 426</b> 18/12/11
4 082	Espace Nordique Chioula		5 623	10 367 <b>08/12/12</b>	<b>7 920</b> 18/12/11

### ACTIVITE THERMALE



© Crédit photo : Alain Baschenis



### TENDANCE DE LA CONSOMMATION COMPAREE A FEVRIER 2012

Restaurants	+	
Alimentation	=	
Produits du terroir	=	
Loueur de matériel de ski	+	Des journées record !
Commerces divers	=	
Activités nature et de loisirs	=	

Fréquentation satisfaisante = consommation satisfaisante !

Toutes les structures ne sont pas unanimes. Effectivement, certaines ont davantage subi les mauvaises conditions de circulation liées à l'enneigement. Le **décalage des vacances** scolaires joue également !

### LES HEBERGEMENTS

Hôtels	😊	
Chambres d'hôtes	😊	Très bon les week-ends
Résidences de tourisme	😊	
Villages de vacances	😊	
Meublés et agences immobilières	😊	
NHL, résidences de loisirs et chalets de campings	😊	Courts séjours en hausse
Gîtes d'étape et de séjour	😊	

Des **réservations** correctes pour la 2<sup>ème</sup> quinzaine de mars, avec beaucoup de courts séjours.