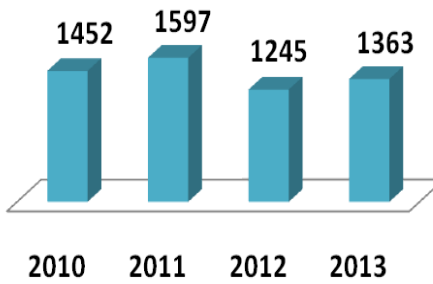
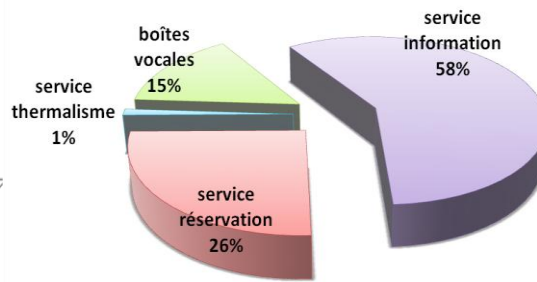


ACTIVITE DE L'OFFICE DE TOURISME DES VALLEES D'AX

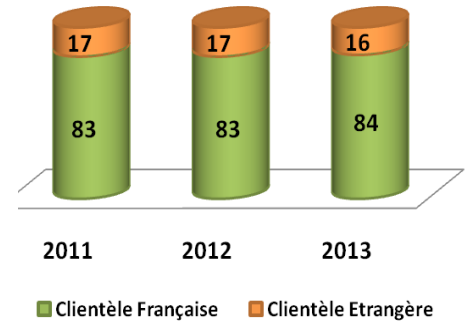
Contacts au comptoir



Appels téléphoniques : **1418**
882 en 2012

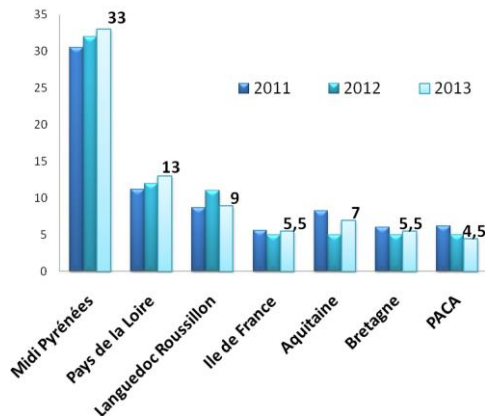


Visites à l'Office (%)



LA CLIENTELE (STATS OFFICE DE TOURISME)

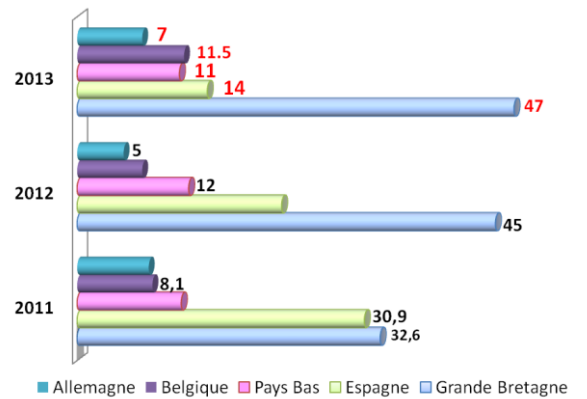
Provenance clients français



Pas de grand changement quant à la répartition de la clientèle française. Les proportions pour Languedoc Roussillon et PACA sont à la baisse.

Les anglais et les Belges nous ont davantage visités. Les Hollandais et Espagnols perdent du terrain.

Principales clientèles étrangères (%)



DEMANDES DE LA CLIENTELE : catégories les plus représentées en % en juin 2013 et évolution par rapport à 2012

Visites en Vallées d'Ax	Visites hors Vallées d'Ax	Hébergements	Animations	Randonnées	Balades	Loisirs actifs	Divers (renseignements pratiques, terroir et traditions,)
23% ↗	7.6% ↗	6% ≈	11% ↗	4% ↘	8% ↘	6% ↗	32% ↘