

LES SITES EN VALLEES D'AX

		Les sites	Juillet 2012	Juillet 2013	
Secteur d'Orlu		Maison des loups	9 194	8 073	↘
		Akrobranch	4 210	3 584	↘
		Musée Observatoire montagne	456	484	↗
		Activités nature Observatoire	232	278	↗
		Centrale hydroélectrique	586	541	↘
Ax les thermes		Les Bains du Couloubret	9 442	8 704	↘
La Corniche		Carrière de talc Trimouns	1 574	1 549	=
		Les Aigles de Lordat	3 457	2 917	↘

ACTIVITE THERMALE

SANTÉ & BIEN-ÊTRE EN EAU THERMALE



www.ax-sorelax.com

Activité à la Maison du Curiste :

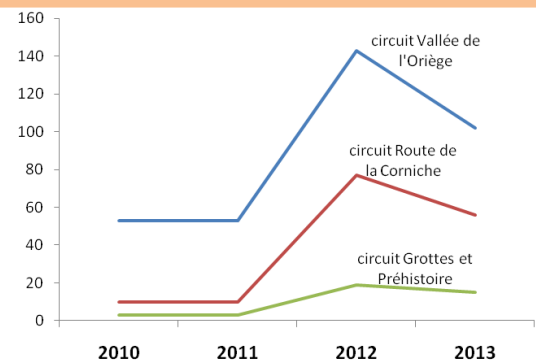
.accueil bureau :
290 contacts
(192 en juil 2012)

.participations aux
activités : **266**
(312 en juil 2012)

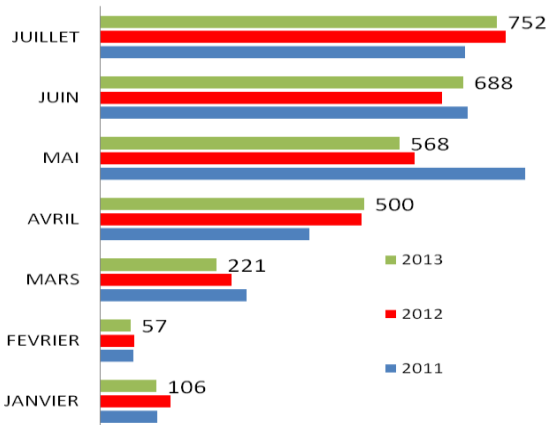
AXEVAL : 178 passagers

Mise en route le 9 juillet 2013, la desserte n'a pas connu le succès de l'an passé (239 passagers en juillet 2012). La météo semble être le facteur principal.

AXEVAL: évolution du nombre de passagers (pour juillet et par circuit)



Evolution de la fréquentation des curistes à Ax



TENDANCE DE LA CONSOMMATION COMPAREE A JUILLET 2012

Restaurants	☹
Alimentation	☹
Produits fermiers	☺
Souvenirs/Cadeaux/Divers	☹
Activités nature et de loisirs	☹

LES HEBERGEMENTS

Hôtels	☹	⇒ Fréquentation moyenne en Vallées d'Ax pour la période ⇒ Beaucoup de courts séjours
Chambres d'hôtes	☹ à ☺	
Résidences de tourisme et meublés	☺	
NHL et parc de loisirs	☺	
Villages vacances et centres de vacances	☺	
Campings et chalets de campings	☹	
Gîtes d'étape	☺	