

## LES SITES EN VALLEES D'AX

Les sites		Septembre 2012	Septembre 2013	
<b>Secteur d'Orlu</b>	Maison des loups	2 483	3 286	↗
	Akrobranch	571	589	↗
	Musée Observatoire montagne	198	194	=
	Activités nature Observatoire	115	138	↗
	Centrale hydroélectrique	218	352	↗
<b>Ax les thermes</b>	<b>Les Bains du Couloubret</b>	6 590	6 596	=
<b>La Corniche</b>	Carrière de talc Trimouns	979	1 145	↗
	Les Aigles de Lordat	538	501	↘

### AXEVAL 90 passagers

Forte baisse par rapport à 2012 même si c'est mieux qu'en 2011. Comme chaque année en septembre, la fréquentation des dessertes est essentiellement due à la présence des curistes.  
A noter, la ligne la plus utilisée ce mois est la Route de la Corniche

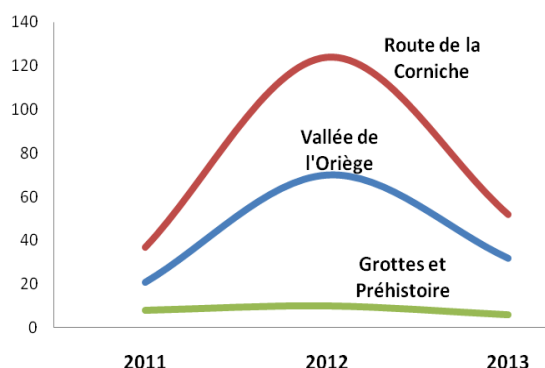
### ACTIVITE THERMALE



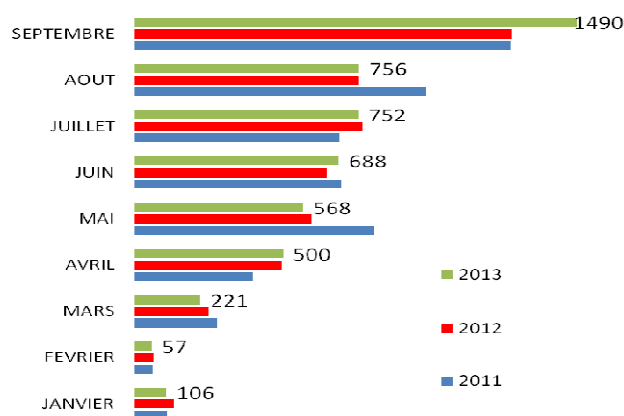
### Activité à la Maison du Curiste :

- .accueil bureau : **486** contacts (392 en sep 2012)
- .réunions d'accueil : **150** contacts (275 en sept 2012)
- .participations aux activités : **433** (563 en sept 2012)

**Axéval: évolution du nombre de passagers**  
(pour septembre et par circuit)



**Evolution de la fréquentation des curistes à Ax**



### LES HEBERGEMENTS

Hôtels	☺	La dernière minute est toujours un facteur important
Chambres d'hôtes	☹	
Résidences de tourisme et meublés	☹	
NHL et parc de loisirs	☺	Curistes bien présents, les groupes ainsi que les clientèles de passage ont assuré une fréquentation correcte.
Villages vacances et centres de vacances	☹	
Campings et chalets de campings	☹	
Gîtes d'étape	☺	

### TENDANCE DE LA CONSOMMATION COMPAREE A SEPTEMBRE 2012

Restaurants	+ à =
Alimentation	-
Produits fermiers	+ à =
Souvenirs/Cadeaux/Divers	+ à =
Activités nature et de loisirs	+ à =