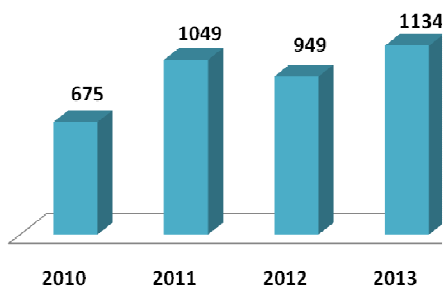


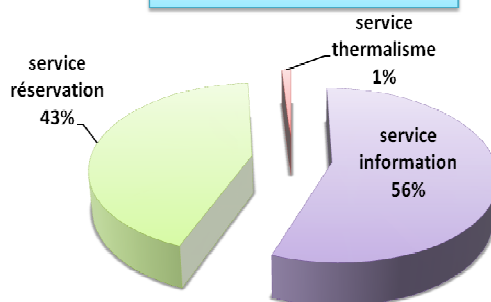
CONJONCTURE OCTOBRE 2013

ACTIVITE DE L'OFFICE DE TOURISME DES VALLEES D'AX

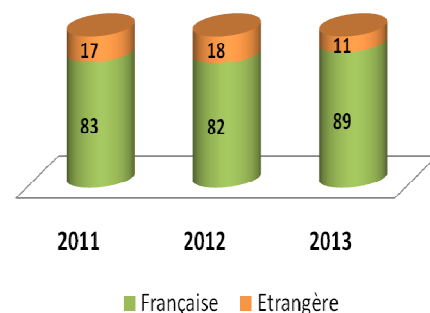
Contacts au comptoir



Appels téléphoniques : 1030
1144 en 2012

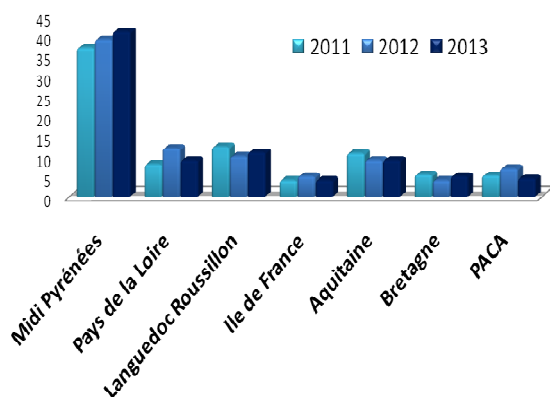


Visites à l'Office (%)



LA CLIENTELE (STATS OFFICE DE TOURISME)

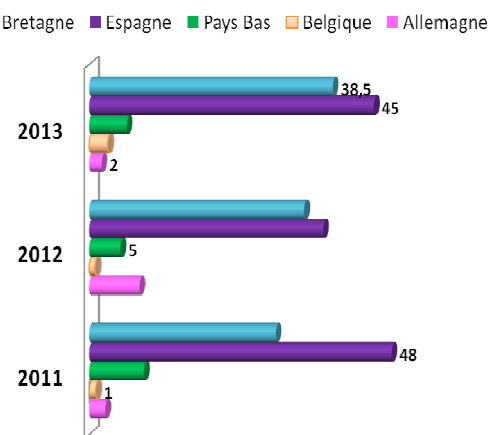
Provenance clients français (%)



Les parts de Midi Pyrénées, Languedoc Roussillon et Bretagne, sont à la hausse. C'est l'inverse pour Pays de Loire, Ile de France, Aquitaine et PACA.

Les proportions des espagnols, britanniques et belges sont en augmentation.

Principales clientèles étrangères (%)



DEMANDES DE LA CLIENTELE : Catégories les plus représentées en % et évolution par rapport à 2012

Catégorie	Pourcentage	Évolution
Visites en Vallées d'Ax	15.4 %	≈
Visites hors Vallées d'Ax	2.7 %	≈
Hébergements	9.6 %	↘
Animations	8.4 %	↗
Randonnées	3.2 %	↗
Balades	8.2 %	↗
Loisirs actifs	10.4 %	↗
Divers (renseignements pratiques, terroir et traditions, ...)	~ 34.5 %	↘