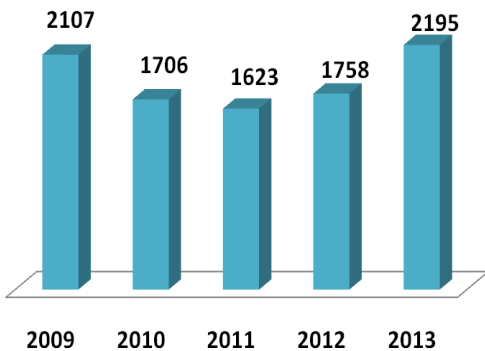


# CONJONCTURE DECEMBRE 2013

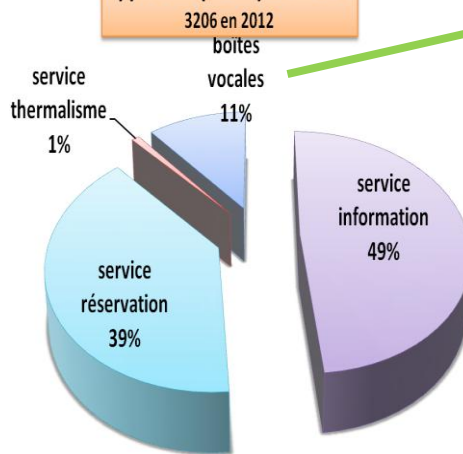
Un début de saison encourageant

## ACTIVITE DE L'OFFICE DE TOURISME DES VALLEES D'AX

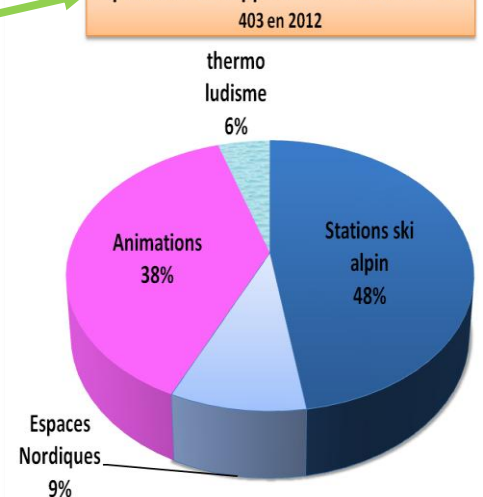
Contacts au comptoir



Appels téléphoniques = 3713

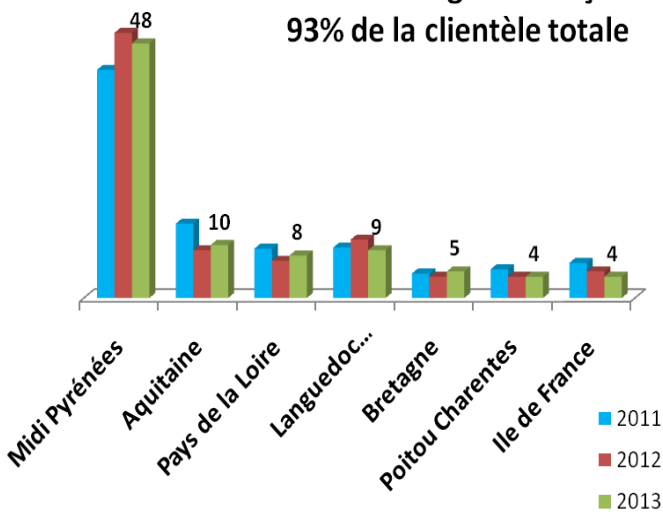


Répartition des appels boîtes vocales = 412

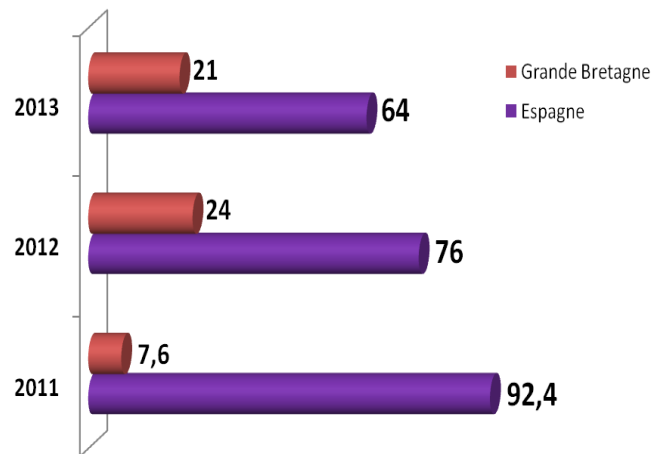


## LA CLIENTELE (STATS OFFICE DE TOURISME)

Provenance régions françaises  
93% de la clientèle totale



Evolution des 2 principales clientèles étrangères  
sur le nombre total d'étrangers, soit 7% de la clientèle



## DEMANDES DE LA CLIENTELE : représentation en % en DEC 2013 et Evolution par rapport à 2012

Stations ski alpin	Espaces Nordiques	Hébergements	Visites diverses	Animations en stations et villages	Enneigement des routes	Thermoludisme
29%	14%	12%	3.4%	11%	7%	04%
↘	↗	↘	↗	↘	↘	↗