

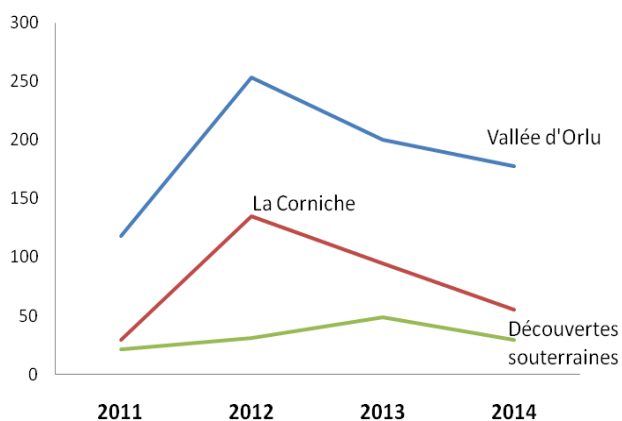
LES SITES EN VALLEES D'AX

Les sites		Août 2013	Août 2014	
Secteur d'Orlu	Maison des loups	13 858	14 384	↗
	Akrobranch	6 140	5 332	↘
	Musée Observatoire montagne	424	438	↗
	Activités nature Observatoire	218	192	↘
	Centrale hydroélectrique	735	669	↘
Ax les thermes	Les Bains du Couloubret	16 325	18 339	↗
La Corniche	Carrière de talc Trimouns	2 258	2 399	↗
	Les Aigles de Lordat	5 061	4 383	↘

AXEVAL 262 passagers
(344 en août 2013)

Baisse de fréquentation pour la deuxième saison consécutive.

AXEVAL: évolution du nombre de passagers
(pour août et par circuit)



LES HEBERGEMENTS

Hôtels	😊 à 😊	Une clientèle de plus en plus exigeante Septembre s'annonce correct avec les clientèles de curistes et groupes.
Chambres d'hôtes	😊 à 😊	
Résidences de tourisme et meublés	😊 à 😊	
NHL et parc de loisirs	😊	
Villages et centres de vacances	😊	
Campings et chalets de campings	😊	
Gîtes d'étape	😊	
refuge	😊	

ACTIVITE THERMALE

SANTÉ & BIEN-ÊTRE EN EAU THERMALE



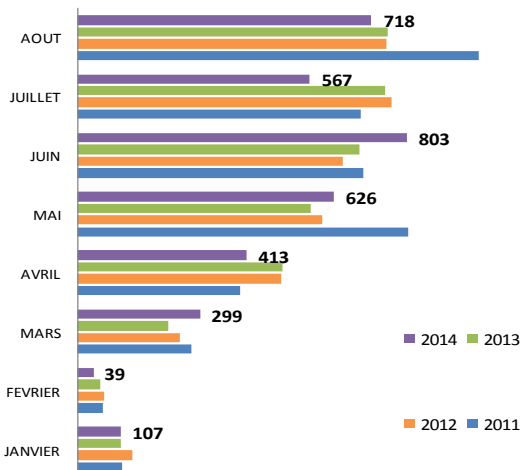
Activité à la Maison du Curiste :

.accueil bureau : **465** contacts (252 en août 2013)

.réunions d'accueil : **42** contacts (148 en août 13) **2** réunions en moins en 2014

.participations aux activités : **242** (412 en août 13)

Evolution de fréquentation des curistes à Ax



TENDANCE DE LA CONSOMMATION COMPAREE A AOÛT 2013

Restaurants	😊
Alimentation	😊
Produits fermiers	😊
Souvenirs/Cadeaux/ Divers	😊
Activités nature et de loisirs	😊