

# CONJONCTURE DECEMBRE 2014





Un début de saison correct

METEO en stations

La neige est arrivée plus tardivement que l'an passé. L'activité touristique hivernale a donc démarrée mi-décembre avec de la douceur et même de la pluie.

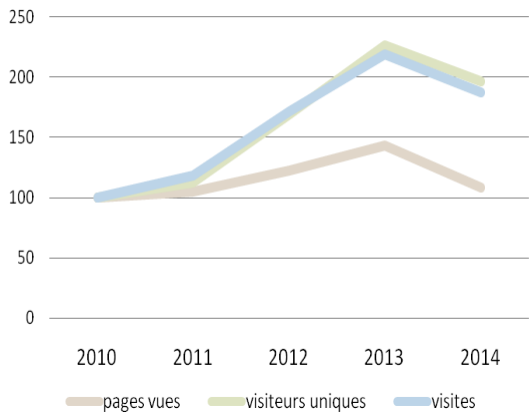
Moins de monde sur l'ensemble du mois mais une semaine de Noël correcte où les clientèles présentes ont bénéficié d'une météo et d'un enneigement satisfaisants. La neige est arrivée à temps les 27 et 28 décembre. La semaine du Nouvel An très ensoleillée a donc été chargée en fréquentation. Ambiance festive avec des journées (notamment celle du 2 janvier) « à bloc » ! Le réveillon à Ax 3 D a attiré une clientèle jeune en courts séjours.

Des **courts séjours** où les touristes ont **consommé**. Sans surprise, la meilleure période du mois est la **dernière semaine**.

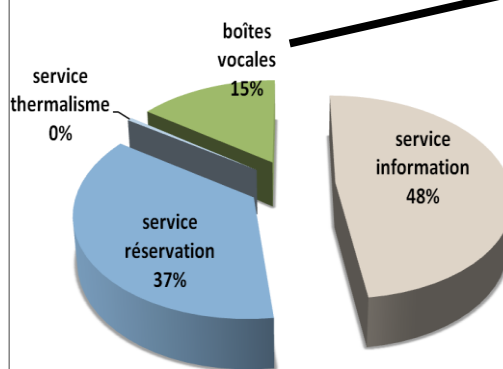
	2013	2014
	16	10 jours
	10	10 jours
	0	6 jours
	5	5 jours

## ACTIVITE DE L'OFFICE DE TOURISME DES VALLEES D'AX

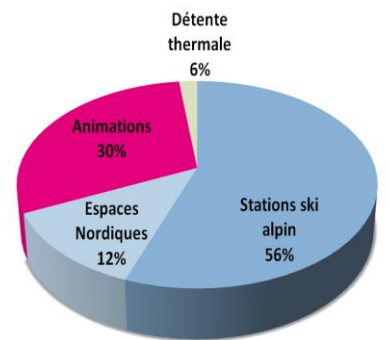
Fréquentation du site de l'office de tourisme pour décembre en indice base 100 depuis 2010



Appels téléphoniques = 3886  
3713 en 2013

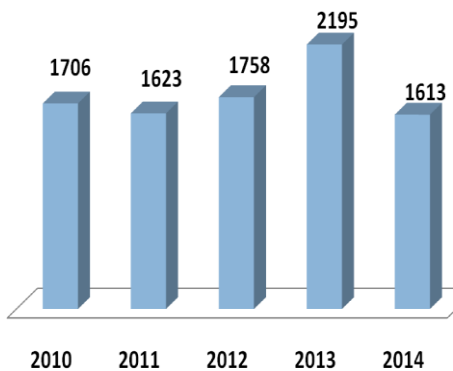


Répartition des appels boîtes vocales = 583  
412 en 2013

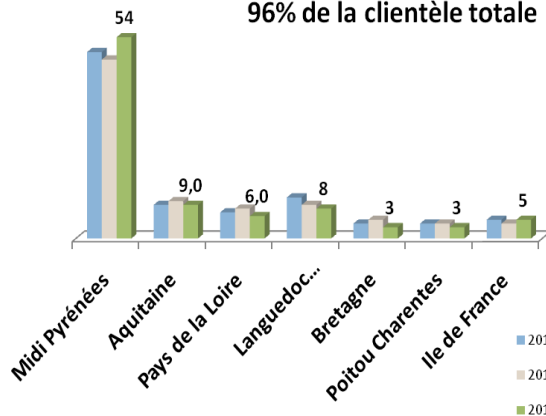


## LA CLIENTELE (STATS OFFICE DE TOURISME)

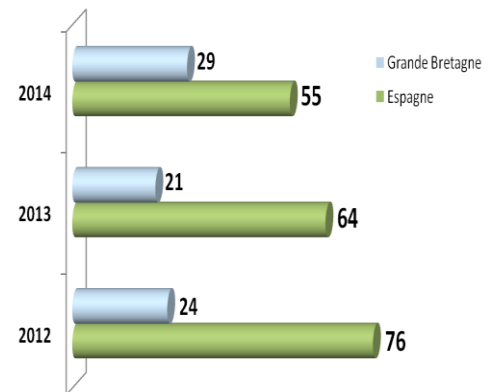
Contacts au comptoir



Provenance régions françaises  
96% de la clientèle totale



Evolution des 2 principales clientèles étrangères  
sur le nombre total d'étrangers, soit 4 % de la clientèle



## DEMANDES DE LA CLIENTELE : représentation en % en DEC 2014 et Evolution par rapport à 2013

Stations ski alpin	Espaces Nordiques	Hébergements	Visites diverses	Animations en stations et villages	Enneigement des routes	Bien être et détente thermique
22%	11%	17%	5%	15%	8%	3%
↘	↘	↗	↗	↗	↗	↘

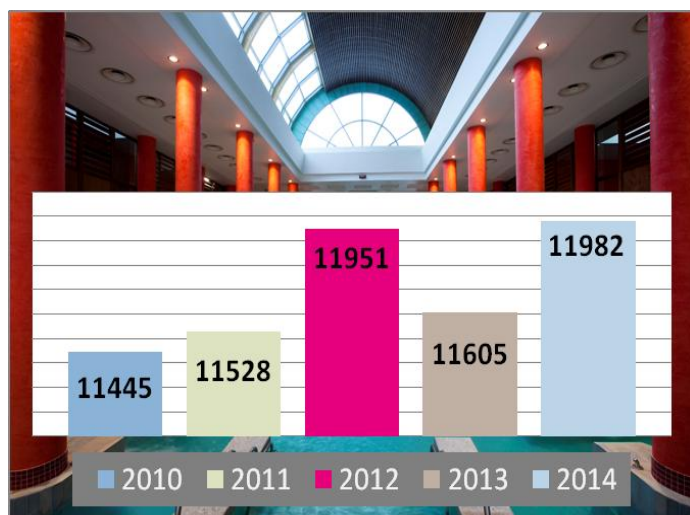
## LES STATIONS DE SPORTS D'HIVER / COMPARATIF (EN JOURNEES SKI\*)

\*journées ski : pour toutes les stations sont comprises les ventes de cartes saison ; pour les Espaces Nordiques, on entend par journées ski le total des ventes de tous les pass (nordic, raquettes, luge et marche nordique).

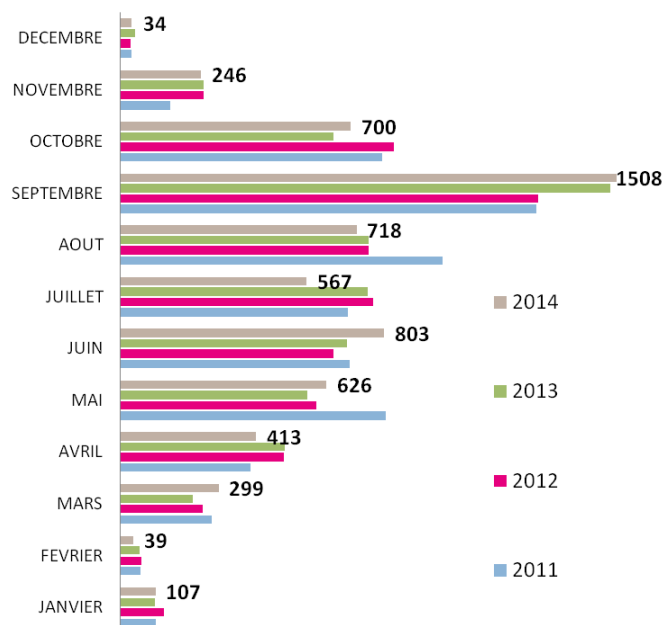
Chiffres de Décembre 2014	Stations ↓	Comparatif saison 2014 avec : →	Moyenne des 5 dernières saisons, sur déc (déc 10, 11, 12, 13 et 14)	Cumul saison au 31/12 Info date ouverture	
				Saison 2015	vs saison 2014
77 663	Ax 3 Domaines		88 600	77 663 13/12/14	117 262 29/11/13
3 240	Ascou		4 207	3 240 20/12/14	6 521 14/12/13
14 238	Espace Nordique Beille		14 690	14 238 13/12/14	23 912 30/11/13
498	Espace Nordique Chioula		2 101	498 30/12/14	4 996 30/11/13

### ACTIVITE THERMALE

Evolution des entrées de décembre  
Aux Bains du Coulobret



### Evolution de fréquentation des curistes à Ax



### LES HEBERGEMENTS

Hôtels	😊	Cours séjours avec une semaine du Nouvel An très chargée
Chambres d'hôtes	😊	
Résidences de tourisme	😊	
Villages de vacances	😊	
Meublés et agences immobilières	😊	
NHL, résidences de loisirs et chalets de campings	😐 à 😞	
Gîtes d'étape et de séjour	😐 à 😊	

### TENDANCE DE LA CONSOMMATION COMPAREE A DECEMBRE 2013

Restaurants	=
Alimentation	-
Produits du terroir	=
Loueur de matériel de ski	-
Commerces divers	-
Activités nature et de loisirs	-