

VALLÉES D'AX

PYRÉNÉES
LOISIRS



* MOI,
CURIEUX!



*
MOI
AUSSI!

* MOI
AUSSI!

*
MOI
AUSSI!



ARIÈGE PYRÉNÉES
les Vallées
d'AX



ARIÈGE
PYRÉNÉES

2015

les Vallées d'Ax

ARIEGE PYRENEES

ELLES M'OFFRENT LE MEILLEUR DE LA NATURE

Les Vallées d'Ax ont cette force, ce caractère que peu d'endroits ont conservé. Sauvage, c'est l'adjectif qui les qualifie le mieux. **Sauvage**, au sens de naturel, d'instinctif. Comme une émotion intacte qui s'exprime sans fard, ni artifice.

Ici, la montagne est restée vraie. Parce que la nature regorge encore de sa flore et de sa faune originelle. Parce que les montagnards y vivent encore du fruit de leur travail quotidien.

Ici, le tourisme s'est fondu dans le territoire et non l'inverse. Ici, on fait du ski, on randonne, on pratique des sports extrêmes (alpinisme, canyoning, escalade...), on profite des bienfaits d'une eau thermale exceptionnelle. Mais, toutes ces activités se font dans le respect de la nature. Car, elle se donne mieux à celui qui l'aime et la considère.



JE RETROUVE LE MEILLEUR DE MOI

J'avais oublié qui j'étais. J'avais occulté mes sensations. C'était avant de venir ici, dans les Vallées d'Ax, au cœur d'une nature préservée et d'un territoire de montagne qui a gardé toute son authenticité.

Ici, je redeviens ce que je suis au plus profond, au plus pur, au plus intense de moi. Ici, je peux tout exprimer. Satisfaire toutes mes envies. Etre à la fois sauvage et délicat, déchaîné et paisible, actif et nonchalant... **Ici, la nature me libère.** L'eau me soigne. La cuisine m'enchant.

Ici, je prends du temps pour moi. Parce que j'en ai besoin. Parce que j'en ai envie. Parce que, quand je suis bien, ce sont tous mes proches qui en profitent.



TOUTE L'ANNEE

DES MONTAGNES ET DES VALLÉES VIERGES ET HABITÉES

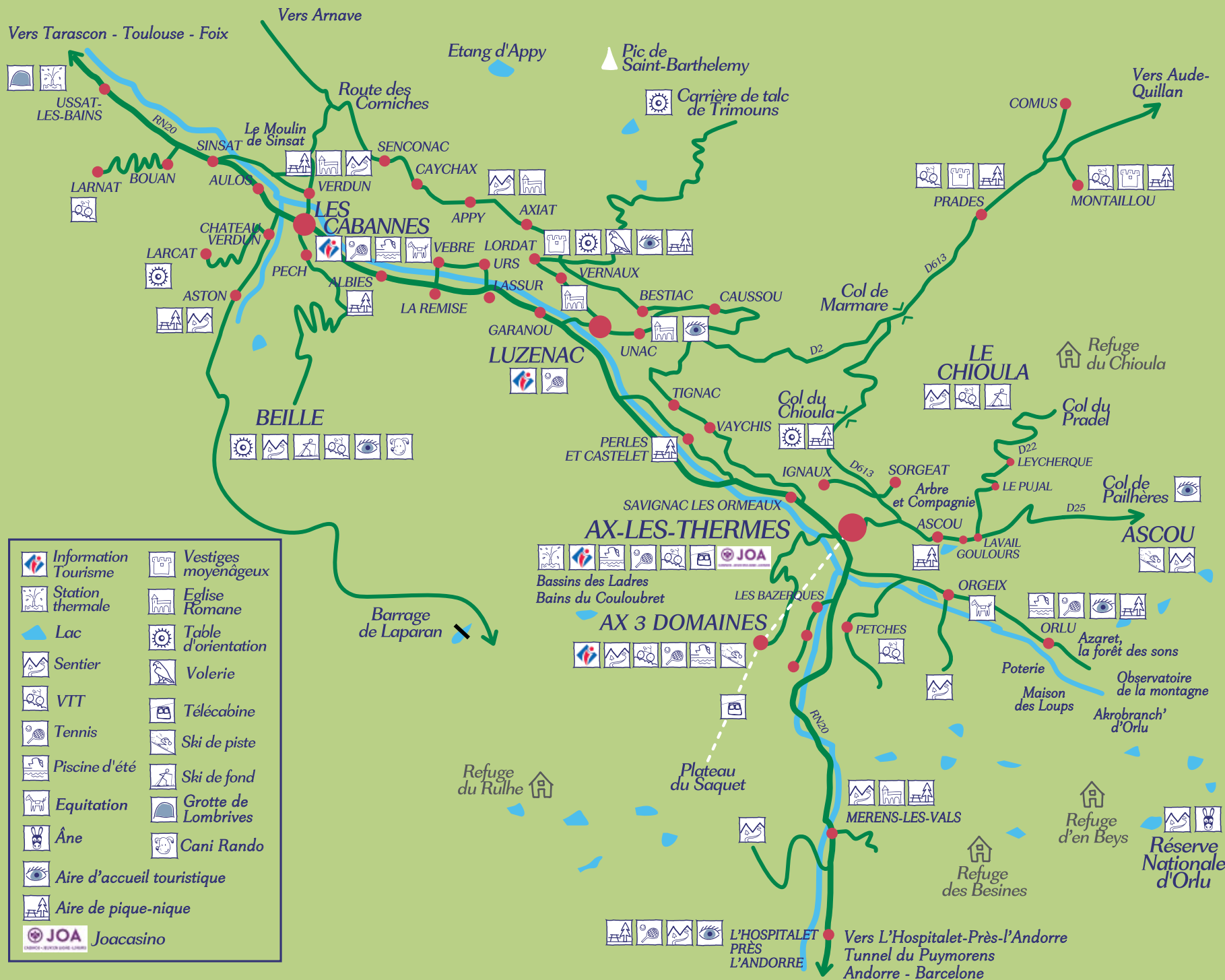
Quelle histoire ! Celle de nos montagnes conjugue harmonieusement deux destinées : celle de la Nature et celle des Hommes. Depuis qu'ils ont habité les vallées et exploité les ressources de ce territoire, ils ont gardé la mesure du cadeau qui leur était offert. Un équilibre dont vous profitez aujourd'hui quand vous partez à la découverte des espaces sauvages, **la Réserve d'Orlu, le Massif de l'Aston et de l'Hospitalet-près-l'Andorre**, mais aussi du patrimoine humain dont foisonnent ces vallées, corniches et pâturages d'altitude. Un plaisir que vous pouvez prolonger autour des plats typiques issus des meilleurs produits de la montagne..



EN HIVER

DES STATIONS DE SKIS NATURELLES ET ÉQUIPÉES

Un vrai tour de force ! Dans les 4 stations des Vallées d'Ax, la nature a gardé tous ses droits. Tous les équipements nécessaires à la bonne pratique des activités de neige sont là, modernes et efficaces. Mais, on oublie vite leur présence pour s'émerveiller des grands espaces et des forêts que l'on traverse. Un cadre magnifique et préservé pour s'adonner à toutes formes de glisse dans les stations **d'Ax 3 Domaines, Ascou, Beille et Chioula** : ski de piste, ski nordique, luge, raquettes, traineau à chiens...



- | | | | |
|--|----------------------------|--|---------------------|
| | Information Tourisme | | Vestiges moyenâgeux |
| | Station thermale | | Eglise Romane |
| | Lac | | Table d'orientation |
| | Sentier | | Volerie |
| | VTT | | Télécabine |
| | Tennis | | Ski de piste |
| | Piscine d'été | | Ski de fond |
| | Equitation | | Grotte de Lombrives |
| | Âne | | Canicando |
| | Aire d'accueil touristique | | |
| | Aire de pique-nique | | |
| | JOA Joacasino | | |

SOMMAIRE

• Axeval , les transports touristiques des Vallées d'Ax	p. 7
• Histoire	p. 8
• Patrimoine Historique	p. 10
• Patrimoine Naturel	p. 12
• Sites à visiter	p. 13
• La Vallée d'Orlu (Azaret, Maison des loups, L'Observatoire de la Montagne, La Centrale Hydroélectrique...)	
• Ax-les-Thermes	
• Luzenac et Route des Corniches (La Carrière de Talc, Les Aigles du Château de Lordat, Les Eglises Romanes...)	
• Les Cabannes - Pays de Beille (Les Biscuits du Moulin, La Grotte de Lombrives...)	
• Vers Tarascon-Foix	
• Vers Principauté d'Andorre	
• Montagne et Loisirs	p. 18
• Une montagne à randonner	
• Une montagne de Loisirs	
• Les stations en été	
• Les équipements de Loisirs	
• Thermalisme et Santé	p. 28
• Thermalisme et Bien-Être	p. 30
• Evenements, Animations, Casino	p. 32
• Terroir et Gastronomie	p. 36
• Guide Pratique	p. 39
• Sports d'hiver	p. 46

Axéval
TRANSPORTS TOURISTIQUES
DES VALLÉES D'AX



OUBLIER VOITURE ET STRESS
LE TEMPS DES VACANCES.
NE PLUS AVOIR PEUR SUR LES
PETITES ROUTES DE MONTAGNE.
NE PLUS POLLUER INUTILEMENT
L'ATMOSPHÈRE DE
NOS MONTAGNES...

3 lignes d'intérêt touristique majeur



L'Axéval est un transport à la demande par bus qui, en juillet, août et septembre, vous permet de rallier les principaux sites touristiques des vallées d'Ax et des environs immédiats, pour la journée ou la ½ journée. Il s'adresse aux familles ou individuels majeurs, à l'exception des groupes. Les curistes ainsi que les vacanciers logés chez des hébergeurs partenaires bénéficient de tarifs préférentiels.

Fonctionnement

LA VEILLE, vous réservez

- soit en ligne sur le portail axeval.m-vallées-ax.com, depuis votre ordinateur, tablette, ou smartphone ou en flashant les QRcodes se trouvant sur les arrêts, les flyers ou encore le bus Axéval,
- soit par téléphone au **05 61 64 68 05**,
- soit auprès de votre hébergeur s'il est partenaire de l'opération,
- soit, enfin, dans un des 4 points-info de l'Office de Tourisme.

LE JOUR MÊME, vous prenez l'Axéval à l'heure prévue, à l'un des 18 arrêts répertoriés dans le dépliant Axéval que vous trouverez à l'office de tourisme et vous réglez directement au chauffeur, sans oublier la pièce justificative si vous bénéficiez d'une réduction.

DEMANDEZ LE DÉPLIANT AXÉVAL

VOUS Y TROUVerez LE DÉTAIL DE CHAQUE ITINÉRAIRE AVEC L'HEURE DE PASSAGE
AUX DIFFÉRENTS ARRÊTS AINSI QUE LA LISTE DES PARTENAIRES.



Grotte de Niaux

IL Y A ENVIRON 130 SIÈCLES...

...de véritables artistes magdaléniens laissent au fond des grottes où ils se réfugient de merveilleuses peintures comme celles mondialement connues de **Niaux**. L'existence de plusieurs mégalithes (dolmen au plateau de Sizat de Tignac) prouve la présence de l'homme dans la vallée aux alentours du III^e millénaire av. J.C.

LES CELTES, LES ROMAINS, PUIS LES BARBARES...

Vers le III^e siècle av. J.C., les Celtes semblent bien installés. Un captage attribué à l'époque pré-romaine, a été découvert près de l'établissement du Couloubret, faisant remonter très loin dans le temps la vocation balnéaire d'Ax-les-Thermes.

Pendant l'époque des grandes invasions, la montagne a servi de refuge aux populations du piémont. Le 11 mai 452, le futur saint Udaut, enfermé dans un tonneau hérissé de clous, est jeté du haut d'un ravin à Ax par Valimir, roi Ostrogoth de l'armée d'Attila. Vers 715, les tribus arabes se rendent maîtres de tous les passages des Pyrénées, traversent le Puymorens et occupent Ax. Elles s'installent au sud de la ville, à Castelmou (château des Maures). Les premiers documents attestant l'existence des villes et villages remontent au IX^e et X^e siècles. Le XI^e siècle est marqué par la création du comté de Foix dont fait partie la viguerie du Sabarthès composée presque entièrement de l'actuelle vallée d'Ax.

UN RICHE PASSÉ À DÉCOUVRIR

Grottes préhistoriques aux merveilleuses peintures, chapelles romanes, vestiges cathares, châteaux féodaux, forges à la catalane, barrages en haute montagne, carrière de talc... L'Histoire a marqué de son empreinte ce petit coin des Pyrénées Ariégeoises.

Les premiers châteaux féodaux sont édifiés sur les positions stratégiques. Lordat est le plus puissant, Castelmou protège Ax.



Montailiou

LE MOYEN AGE ET LES CATHARES

En 1241, un an après le premier incendie, commence l'élaboration de la commune d'Ax. Le comte de Foix, Roger IX, fait construire une léproserie et le Bassin des Ladres, en 1260.

L'hérésie Cathare est bien installée en vallée d'Ax durant les XII^e et XIII^e siècles.

On lie généralement la fin du catharisme à la chute de Monstégur en 1244. Pourtant, un demi-siècle plus tard, un notaire d'Ax se convertit et reprend le flambeau du catharisme. Vers cinquante ans, Peire Autié abandonne tous ses biens et entreprend de recréer l'ancienne Eglise cathare. Son influence

s'étend sur le Sabarthès, (Haute Ariège), le Pays d'Aillon, le plateau de Sault (entre Ax et Quillan) et le Razès (Aude). Mais l'inquisition veille qui mettra les grands moyens... la rafle de **Montailiou** en 1308 marquera la fin de ce dernier sursaut du catharisme. Peire Autié (Traduit : Pierre Authié) sera brûlé vif en 1311 et le dernier Parfait, son disciple Guilhem Béliabaste, en 1321.



Bassin des Ladres, Ax-les-Thermes

L'ÉPOQUE MODERNE

Le château de Lordat fut démantelé sur l'ordre d'Henri IV en 1582 et Castel Mau, à **Ax**, sur ordre de Richelieu en 1640.

Alors que l'on voit à Orlu, au Castelet et à Aston, apparaître les premières forges à la catalane dès 1670, la ville d'Ax connaît une période très paradoxale où se côtoient grande richesse et grande pauvreté. Le commerce de la laine est très florissant.

À Ax, ville bourgeoise, le thermalisme attire peu à peu les malades et scientifiques dès la fin du XVII^e siècle.

De nombreux incendies ravagent la ville régulièrement, obligeant la population à reconstruire des quartiers entiers.

L'ÉPOQUE CONTEMPORAINE

L'armée espagnole vient rançonner la région. Elle occupe la vallée durant six mois en 1793 ; neuf ans plus tard, les villages doivent se soumettre après le combat de Mérens.

Dès le début du XVIII^e siècle, Ax commence à faire payer les bains. L'arrivée du chemin de fer et la construction en 1780, de l'établissement du Couloubret par le docteur Pilhes, feront de la ville une véritable station balnéaire.

LA GUERRE DES DEMOISELLES

Pendant la première moitié du XIX^e siècle, la Restauration ramène les nobles, grands propriétaires forestiers et souvent maîtres de forges. Les aidant à asseoir leurs privilèges, la promulgation du Code Forestier va à l'encontre des usages accordés aux habitants de la vallée depuis le Moyen Age. Visages grimés, amples chemises passées sur les habits, les paysans se soulèvent. On les surnomme «les demoiselles». Avec une flambée en 1829 et 1830, cette guerre des Demoiselles traînera jusqu'en 1870.

Au milieu du XIX^e siècle après les ravages d'une épidémie de choléra, l'apparition des hauts fourneaux condamne définitivement les forges à la Catalane. La Société des Thermes est créée en 1879. Un an après on implante la place Roussel, où un marché est installé, subvenant aux besoins des curistes et des premiers «pyrénaïstes».

Le début du XX^e siècle voit éclore des usines hydroélectriques, les grands travaux du chemin de fer transpyrénaïen sous le col du Puymorens et naître la société des Talc de Luzenac.

Puis c'est l'ouverture de la route vers la Principauté d'Andorre et la reprise des grands travaux hydroélectriques. En 1955 la station du Saquet reçoit ses premiers skieurs. Le thermalisme continue à se développer avant d'accuser une forte baisse à partir des années 1990.

AUJOURD'HUI

Qu'il soit lié aux sports de montagne ou à la découverte de l'environnement montagnard, le tourisme estival jouit d'une forte croissance. En hiver, les stations de ski se développent et Ax 3 Domaines, Ascou, pour le ski de descente, le Chioula et Beille pour les activités nordiques voient leur fréquentation en constante augmentation.

Le patrimoine historique, essentiellement moyenâgeux, qui s'offre désormais à la visite et les Bains du Couloubret qui marquent avec succès l'ouverture du thermalisme à la société des loisirs, viennent s'ajouter à cette offre pour faire d'Ax-les-Thermes et de ses vallées l'une des principales stations touristiques des Pyrénées.



Les Portes de Lordat

LE CHÂTEAU DE LORDAT

C'est un des plus anciens et des plus vastes châteaux féodaux du Comté de Foix. Spécimen de l'architecture militaire médiévale des Pyrénées ariégeoises, il dresse ses murailles sur un piton calcaire situé à 965 m d'altitude qui surplombe la vallée de l'Ariège de 400 mètres. Sa position stratégique est exceptionnelle. Son état de conservation est meilleur qu'on ne peut le supposer lorsqu'on l'aperçoit de loin. Aujourd'hui, les accès au château et à la table d'orientation ne sont plus libres. Il y a une table d'orientation au parking du village. La visite du site s'accompagne de la découverte d'une volerie (voir page 16).

Des travaux de cristallisation sont en cours de réalisation en 2015 et également en 2016 au printemps et en automne. Lors des périodes de chantier, le château n'est pas accessible au public.

LE FORT DE PRADES

Au milieu des prairies qui lui ont donné son nom, se trouve le village de Prades. Comme son voisin Montaillou, son passé a été fortement marqué par l'hérésie Cathare. Un puit médiéval magnifiquement restauré, l'enceinte fortifiée du «Fort» ainsi que l'église St-Pierre et sa Vierge à l'Enfant du XVII^e en bois doré, justifient une halte.



Montaillou

MONTAILLOU, SITE TÉMOIN CATHARE

Ce petit village de montagne, situé à la limite de l'Ariège et de l'Aude à 1 300 m d'altitude, au cœur d'un paysage magnifique, attire l'été promeneurs et randonneurs, mais ne compte plus, l'hiver venu, qu'une vingtaine d'habitants. Il est pourtant, aujourd'hui, mondialement connu... Sa notoriété est basée essentiellement sur son passé cathare du XIII^e à la fin de la première moitié du XVI^e siècle. Sur le plateau «castral» qui domine le village se dressent les vestiges du château des seigneurs d'Allion, remaniés par les comtes de Foix (dans les années 1260-1270) qui se l'approprient en 1256 après la chute de Bernard d'Allion pour cause d'hérésie...

Les restes d'une maison «aristocratique» ont été mis à jour par l'archéologue Jean-Paul Cazes lors des fouilles de 2000 à 2002. On peut également voir les restes des murs de fortifications entourant le donjon seigneurial.

Pour en savoir plus

«Inquisitions à Pamiers 1318-1325» de Jean Duvernoy (Editions Privat)
 «Montaillou, Village Occitan» de E. Le Roy Ladurie (Edition Folio)
 «Autour de Montaillou, un village occitan» (Edition Hydre)
 «L'Impertinente» et «Les fils du malheur, le roman vrai de Peire Maury de Montaillou» d'Anne Brenon (Edition Hydre).

DÉCOUVERTE D'AX-LES-THERMES

Découverte de la ville «Histoire d'hier et d'aujourd'hui...» une histoire riche qui n'a cessé de s'écrire depuis le X^{ème} siècle... avec la Maison du Curiste d'avril à fin octobre...

Renseignements et inscriptions : Bât. Thermal
 Le Teich - Avenue Turrel - 09110 Ax-les-Thermes
 Tél. 05 61 05 27 99



DÉCOUVERTE GUIDÉE DE L'ART ROMAN

LA ROUTE DES CORNICHERS VERS UN COIN DE PARADIS

A deux pas de la ville d'Ax-les-Thermes, en descendant le cours de l'Ariège, existe un coin de paradis.

Dans la vallée, au niveau de Luzenac, le regard se porte sur le versant sud, au soleil, la soulane. **La route, dite de la corniche, suit en balcon sur le massif de Tabé**, la vallée de l'Ariège. Elle relie les petits villages où se lovent les églises joyaux de l'art roman ariégeois, arborant clochers de pierre, porches et sculptures depuis plus de 800 ans.

À CHAQUE ÉGLISE SON HISTOIRE

Combien de secrets se cachent derrière cette apparente diversité ? Combien de rêves, d'espérance et de douleurs sont racontés par ces douces courbes baignées de clair-obscur ?

BÂTISSSES FICHÉES ENTRE CIEL ET TERRE

Ancrées dans l'histoire des hommes, les Vallées d'Ax racontent les temps du moyen-âge à

travers les murs ébréchés des citadelles et par l'émotion de chapelles romanes isolées au bout des routes. Sous **la haute stature du château de Lordat**, la plus grande et l'une des plus anciennes forteresses des comtes de Foix, un chapelet d'églises parle de la foi de ces paysans qui lançaient des murettes à l'assaut du ciel.

VISITE GUIDÉE DES ÉGLISES DE VERNAUX, AXIAT, UNAC

Idéale pour toute la famille, **cette visite d'une durée de 2 h** (14h30 à 16h30) est proposée en 2015 au tarif exceptionnel de 6€/pers (gratuit pour les moins de 7 ans), grâce au soutien de la communauté des communes des Vallées d'Ax. **Lieu de rendez-vous :** Point Information de Luzenac de l'Office de Tourisme des Vallées d'Ax - 6, Rue de la Mairie.

Dates : Vacances de Printemps : les jeudis 16 et 23 avril. Les Vendredis 1^{er} et 8 mai. Les jeudis 23, 30 juillet, les 6, 13, 20 et 27 août, les 3, 10 septembre.

En automne : «Spéciale Journée du Patrimoine» le Dimanche 20 septembre

Réservation : Office de tourisme des vallées d'Ax (Ax-les-Thermes, Luzenac, Les Cabannes, Ax 3 Domaines). Tél. 05 61 64 60 60 www.vallees-ax.com

DES MONTAGNES, DE L'EAU PURE, DES ANIMAUX SAUVAGES...



Réserve Nationale de faune sauvage d'Orlu

LE MASSIF DE L'ASTON ET DE L'HOSPITALET-PRÈS-L'ANDORRE

A l'ouest des Vallées d'Ax, ce massif frontalier avec l'Andorre est remarquable par l'immensité de ses hauts pâturages, les très beaux panoramas qu'offrent ses sommets, le nombre et la beauté de ses lacs d'altitude. A la belle saison, chevaux de Mérens et vaches gasconnes envahissent les estives. Les brebis tarasconnaises, elles, fréquentent les hauts sommets comme le Pic du Rulhe, magnifique belvédère qui mérite le détour. Dans le secteur de l'Hospitalet-près-l'Andorre, le vallon du Sisca est tapissés d'une flore très riche.

L'ensemble de ce massif abrite plus de 50 lacs d'altitude, poissonneux. Mais attention, vous ne pourrez pêcher dans tous (voir guide de pêche de la fédération de l'Ariège).

RÉSERVE NATIONALE DE FAUNE SAUVAGE D'ORLU

D'une superficie de 4000 ha, elle s'insère dans un vaste ensemble de zones protégées d'environ 12000 ha, en Ariège et dans les Pyrénées-Orientales. Elle fut créée en 1981 pour protéger le gibier de montagne et sa gestion fut confiée à l'Office

National de la Chasse. Avec une des plus fortes densités de la Chaîne, l'isard y est fortement représenté. On le rencontre fréquemment sur le sentier qui mène au refuge gardé d'En Beys. La marmotte qui est partout. Il n'est pas rare d'apercevoir le couple d'aigles royaux qui occupe la vallée où niche également un couple de gypaètes barbus, énormes rapaces charognards de plus de 2,50 m d'envergure. Vous pourrez obtenir des informations supplémentaires dans le dépliant qui vous sera remis en juillet-août en réglant votre place au parking de la Réserve.

Parking payant en juillet et août :
VL 2,50 €, Bus 10€, Camping-car 5 €.



Isard

LA VALLÉE D'ORLU VOUS ACCUEILLE «TOUT NATURELLEMENT»



Observatoire de la Montagne

L'OBSERVATOIRE DE LA MONTAGNE

En fond de vallée d'Orlu, le hameau des Forges abrite un musée unique dans les Pyrénées. Un parcours d'1h30 en intérieur, mêlant sciences et poésie, permet de mieux comprendre le milieu montagnard et ses acteurs. Dans le hall d'accueil, un point d'information s'adresse à tous ceux qui s'intéressent au patrimoine naturel de la réserve nationale de faune de ce territoire : bornes interactives, actualités de la réserve, résultats d'études, concours photos...

Individuels : Adultes 7€ - Enfants (6 à 11 ans) 4€
Groupes : Adultes et étudiants 5€ - Enfants 4€
Aire de pique-nique
Les Forges d'Orlu - 09110 Orlu - Tél. 05 61 03 06 06
www.observatoire-montagne.com

LA CENTRALE HYDROÉLECTRIQUE EDF D'ORLU

Pour mieux faire connaître l'hydroélectricité, propre et respectueuse de l'environnement, le centre d'information du public vous accueille à Orlu. Il vous permet de découvrir la centrale et son espace d'exposition et d'échange : maquettes, vidéos, bornes interactives et animations.

Renseignements : Sur réservation à l'Observatoire de la Montagne

AZARET, LA FORÊT DES SONS D'ORLU

Unique sur le massif Pyrénéen deuxième du genre en France

Sous les beaux jupons de la Réserve Nationale de



Azaret

Faune Sauvage d'Orlu, sur le sentier d'Azaret, une trentaine de mécaniques sonores surprenantes et poétiques vous convient à créer des sons dans la nature, à faire de la musique seul ou à plusieurs, à écouter, à découvrir les mécanismes du bruit, à une approche sensorielle particulière de l'espace et à laisser au final un message dans une bien étrange boîte aux lettres.

Une invitation à l'audace et au plaisir de laisser courir ses oreilles et jouer ses mains, sur un parcours d'1h30, sans aucune difficulté.

Tout public dont scolaires et péri-scolaires.

Individuels : Adulte 8 € - Enfant (3 à 18 ans), Étudiants, Chômeurs : 6 € (- de 3 ans, gratuit)

Groupes (Mini 8 pers, maxi 20 pers) :
Adultes 6 €/pers, Enfants 5 €/enfant

Familles (2 adultes + 2 enfants) :
24 € (5 €/enfant supplémentaire)

Tarif préférentiel : Juillet, août et septembre le matin jusqu'à 13h, tarif unique 6 €/pers.

Ouverture :

- Avril, mai, juin : vacances scolaires, jours fériés, ponts, week-ends de 10h à 17h
- Juillet, août, tous les jours de 10h à 19h
- Septembre, tous les jours sauf les lundis et mardis de 11h à 17h
- Octobre, novembre : vacances scolaires, jours fériés, ponts et week-ends de 11h à 16h30.

Espace pique-nique

Azaret la Forêt des sons - Les Forges - 09110 Orlu
Tél. 06 72 49 66 28 - www.sentier-azaret.com

ARTISANAT POTERIE - ATELIER

L'Atelier de Léo (voir page 42)

LA VALLÉE D'ORLU VOUS ACCUEILLE «TOUT NATURELLEMENT»



Maison des loups

LA MAISON DES LOUPS

Venez découvrir en pleine forêt, un parc animalier entièrement dédié au loup. Dans un milieu naturel préservé, vous observerez les meutes de loups d'Europe, d'Amérique du Nord et d'Arctique. Nourrissage quotidien des meutes commenté. Venez caresser les chèvres de M. Seguin et ne manquez pas les 3 petits cochons, les agneaux, les ânes... Un sentier botanique pour découvrir les espèces pyrénéennes, ainsi qu'un sentier découverte de traces d'animaux de nos montagnes. Un sentier ornithologique... La Maison des Loups, c'est aussi une salle audiovisuelle avec diaporama, un auditorium, une aire de jeux pour enfants, un espace pique-nique, une boutique, une buvette. Des prestations avec supplément sont proposées : tunnel de vision, activités empreinte et atelier orpailage en été.

Ouverture : Du 1^{er} avril aux vacances de Toussaint.

Visites :

- Avril, mai, juin : tous les jours (sauf le mercredi) de 10h à 17h30, nourrissage 11h30 et 15h30.
- Juillet, août : tous les jours de 10h à 19h, nourrissage 12h, 15h et 17h30.
- Septembre, octobre : sauf lundi et mardi de 11h à 17h, nourrissage à 15h.

Prestation spéciale pour les scolaires.

Chenil : juillet et août

Tarif individuels : Adultes 8,90 €

Enfants (3 à 12 ans) 7,30 €

Tarif groupes : Adultes 7,90 €

Enfants (3 à 12 ans) 6,30 €

Les Forges d'Orlu - 09110 Orlu

Tél. 05 61 64 02 66 - www.maisondesloups.com

AX-LES-THERMES, ÉTAPE CAPITALE



Bassins de l'axéenne

LA CHALEUR DE L'EAU THERMALE EN FIN DE JOURNÉE

Après une bonne journée d'activités, trempez vos pieds dans les bassins en eau Thermale d'Ax-les-Thermes du plus ancien : le Bassin des Ladres (place du Breilh) (8,70m sur 11m) bâti vers 1250 est alimenté par l'eau thermale. En 1260, sur la demande de Saint Louis, le comte Roger IV de Foix fonde près du bassin des Ladres une léproserie pour soigner les soldats lépreux de retour de Terre Sainte. Cet établissement existe encore aujourd'hui mais il a désormais pour vocation la rééducation fonctionnelle. Quant au bassin des Ladres, son eau délassé désormais les pieds fatigués des randonneurs au plus récent les Bassins de l'Axéenne (Place St Jérôme)...

ITINÉRAIRE À TRAVERS LA VILLE D'AX-LES-THERMES

Pour petits et grands, 14 panneaux d'interprétation pour découvrir en flânant tout le passé d'Ax-les-Thermes. Pour vous y aider, un petit guide est à votre disposition à l'Office de Tourisme.

PARC DU TEICH ET DU CASINO

Les parcs thermaux du Teich ou du Casino, ombragés par des Sequoias centenaires sont des plus agréables pour une pause pique-nique ou un moment de repos. Au Parc du Teich, un parcours vous permet de découvrir les différentes essences arboricoles : Epicéa, Pin noir...

LUZENAC ET ROUTE DES CORNICHERS



La carrière de talc de Trimouns

LA CARRIÈRE DE TALC DE TRIMOUNS

Surplombant la Vallée de l'Ariège, un immense cirque s'offre à vos yeux : la carrière de talc de Trimouns, l'une des plus grandes du monde. À 1800 m d'altitude, sur des gradins géants, des hommes travaillent. Aux commandes d'énormes machines, ils découvrent, extraient, trient et transportent le talc, la roche la plus douce et tendre de notre terre. Face à eux, la chaîne des Pyrénées déroule ses cimes enneigées.

Attention ! La carrière de talc se situe à 1800 m d'altitude et sa visite n'est possible qu'avec de bonnes conditions météo.

Avant de monter, renseignez-vous au Point Info de l'Office de Tourisme à Luzenac, 6 rue de la Mairie.

De là, prévoyez 30 à 45 minutes de trajet avec votre véhicule pour accéder à l'entrée de la carrière où vous serez accueillis par nos guides dans notre chalet. En leur compagnie, et dans la limite des places disponibles, vous accéderez au site en bus pour découvrir cet immense chantier.

Durée de la visite, entre 50 mn et une heure suivant le trajet défini.

Prévoir des vêtements chauds.

Visites : du 11 mai au 9 octobre, du lundi au vendredi, dans la limite des places disponibles. RDV sur le site de la carrière.

Renseignements :

Tél. 05 61 64 60 60 - www.vallees-ax.com
visites-carriere@vallees-ax.com

Groupes :

4 visites par jour à 10h, 11h, 14h, 15h du lundi au vendredi (hors jours fériés). Sont considérées comme groupes, les personnes disposant de leur propre car.

Tarifs : nous consulter. Réservation obligatoire au 05 61 64 68 05.

Individuels :

Du 11 mai au 3 juillet et de du 14 septembre au 9 octobre : 1 visite par jour à 16h

De juillet à la mi-septembre : 5 visites par jour à 10h, 11h, 14h, 15h, 16h.

Adultes : 8 €. Jeunes de 5 à 20 ans accompagnés de leurs parents, seul le 1^{er} paie : 5,20€.

Gratuit jusqu'à 5 ans.

LUZENAC ET ROUTE DES CORNICHERS



Mes aigles du Château de Lordat

LES AIGLES DU CHÂTEAU DE LORDAT

Apprendre à mieux connaître les oiseaux de proie pour mieux les protéger. Observer une trentaine de rapaces principalement européens (aigles, vautours, milans, faucons, chouettes, hiboux) dans leur abri ou leur volière. Les voir évoluer en toute liberté, proches de vous, vous frôler, et, peut-être... se poser sur vous.

Mieux les identifier grâce à un commentaire pédagogique et des panneaux explicatifs. Enfin, profiter de ce merveilleux spectacle pour découvrir le cadre et l'histoire de ce château féodal juché sur un piton rocheux.

Le Château de Lordat est en cours de rénovation de 2015 à 2016. De ce fait, l'activité des aigles s'en trouve réduite. Renseignez-vous sur les heures des spectacles.

Ouverture : Prévisionnelle de juin à septembre.

Tarifs individuels : Adultes 8 €

Enfants (moins de 12 ans) 6,50 €

Tarifs groupes (possibilité d'autres horaires) :

Adultes 7 €, Enfants (moins de 12 ans) : 5,50 €.

Christophe Lafuste - 09250 Lordat

Tél./Fax 05 61 01 34 22

www.les-aigles-chateau-lordat.com



Unac

LES ÉGLISES ROMANES

Voir page 11.



Ferme de Berbescou

VISITE DE FERME

A Lordat, sur la route des corniches, vous pouvez découvrir une ferme de chèvres. Voir page 36.

LES CABANNES PAYS DE BEILLE

LES BISCUITS DU MOULIN

Entre saveurs et patrimoine, sur les pas des meuniers d'antan, venez découvrir le moulin de Sinsat, bâti au XVIIIème siècle. Installée dans ce cadre magique, la biscuiterie artisanale du Moulin crée des biscuits inédits, ignorant additifs et conservateurs et vous offre le vrai luxe de la simplicité.

Le moulin est ouvert à la visite tous les après-midi de 14h30 à 18h sauf les lundis.

Moulin de Sinsat, RN20 - 09310 Sinsat

Tél. 05 61 65 37

LA GROTTTE DE LOMBRIVES

La plus vaste grotte d'Europe. Après un parcours en petit train visitez, comme nulle part ailleurs, un univers souterrain grandiose, fascinant et beau. Dans un site pratiquement inchangé depuis l'aube de l'humanité, découvrez, selon le circuit, pendant 1h, 1h30, 2h, 2h30 ou 3h, cette grotte exceptionnelle que l'homme de lettres et grand voyageur, Jacques Baurès a décrit comme étant la 8^e merveille du monde.

Animations : Spectacles (Halloween, Saint-Nicolas, Noël et réveil de l'Ours), dîners concerts, concerts, réveillon du 31 décembre.

Visites : toutes les vacances scolaires et tous les week-ends (en basse saison sur réservation) et jours fériés des Rameaux au 11 novembre.

Tarifs : de 7,50 € à 44 € selon la visite.

Grotte de Lombrives - 09400 Ussat-les-Bains

Tél. 05 61 05 98 40 - www.grottes-lombrives.fr



À PROXIMITÉ

• Vers Tarascon - Foix

La grotte de Niaux, un géant de la préhistoire
Le Parc de la Préhistoire, vivre une expérience unique au temps de la préhistoire

Les Forges de Pyrène, les métiers d'autrefois se donnent en spectacle

Le Château de Foix, retour aux temps des chevaliers...

Continuez votre voyage dans le temps :

www.grands-sites-ariège.fr

• Vers le Donezan

Cairns du Col de Pailhères, Château d'Ussat et de Quérigut.

www.donezan.com

• Vers les Pyrénées Orientales

Train jaune, Four Solaire...

www.tourisme-pyreneesorientales.com

• Vers La Principauté d'Andorre

L'Andorre est un lieu de passage, de convergences et d'échanges, ce qui a favorisé l'alliance des influences étrangères et de la tradition artistique locale. Il faut visiter les églises emblématiques de la Principauté, car elles revêtent une grande valeur en tant que monument ou ensemble architectural, et sont une opportunité unique de mieux connaître l'histoire et la culture du pays dans toute son authenticité. L'influence de l'art préroman et de l'art roman a perduré fort longtemps dans la Principauté...

Les musées d'Andorre reflètent la vie de la communauté et ont pour but d'interpréter et de faire connaître la culture et le savoir-faire d'une société dotée d'une personnalité propre...

www.visitandorra.com

Pour + d'infos sur nos Offices de Tourisme, rendez-vous en page 39.

UNE MONTAGNE À RANDONNER

A pied, à cheval ou en VTT, toutes les formules s'offrent à vous, pour partir à la découverte des Vallées d'Ax. Sportive ou douce, en forêt ou vers les cimes, la randonnée reste le meilleur moyen de parcourir la montagne Ariégeoise.

CARTES DE RANDONNÉES

Cartes au 1/50 000° Rando-
Éditions : N°7, N°8, N°9.
Cartes au 1/25 000° IGN TOP 25 :
 2148ET, 2249OT, 2249ET, 2248ET,
 2148OT.
 Vente en librairie et divers commerces.



Orgeix

TOPOGUIDES

Les plus beaux itinéraires des vallées d'Ax décrits avec précision pour vous simplifier la vie, des conseils, des textes thématiques pour aider à la découverte du territoire, son histoire, sa flore...

Ils sont en vente 6,50€ dans les points d'information de l'Office de Tourisme.

- **D'un Village à l'Autre :** 23 balades balisées en vallée, à la découverte des villages et de leur patrimoine et 6 balades d'altitude au départ de Beille et de Bonascre. Beaucoup d'itinéraires de vallée sont habituellement réalisables pendant la plus grande partie de l'hiver.
- **Lacs et Torrents :** 20 randonnées balisées de moyenne montagne.
- **Crêtes et sommets :** 17 randonnées non balisées vers les sommets les plus majestueux.

IDÉES DE PROMENADES

Quelques idées de promenades pour se dégourdir les jambes, se rafraîchir au bord de l'eau, profiter du panorama en famille.

- **En vallée, à plat, au bord de l'eau**

> La rive gauche de l'Ariège :

- Ax-les-Thermes. Du pont de Bonascre, à Savignac et au-delà. Parcours de santé.

> La rive gauche de l'Orlège :

- Orgeix, traverser le pont du village et prendre à droite vers le lac de Campauleil ou à gauche sur un large chemin herbeux jusqu'à Orlu.



SENTIERS DE DÉCOUVERTE

A Mérens-les-Vals

Partir à la découverte des différents paysages et milieux de la vallée, grâce à un livret-carte. Au gré de 8 stations, des thèmes aussi variés que le pastoralisme, les glaciers, la forêt vont être abordés, montrant que la richesse et la beauté de la montagne sont le fruit de la nature et du travail des hommes. Temps de marche environ 2h30 Livret en vente 2€.

Réserve nationale de faune sauvage d'Orlu

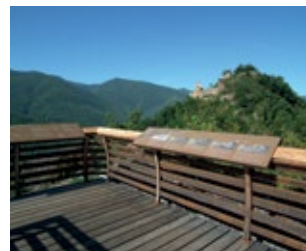
Extraordinairement complet, le guide «A la rencontre de la montagne» vous fera découvrir la montagne, son histoire, son économie et son environnement sur 800 m de dénivelé qui vous feront parcourir les étages du milieu montagnard. La montée au refuge d'En Beys, terme du sentier, demande généralement 3h à 3h30. Si vous voulez profiter du guide, comptez une journée tranquille avec casse-croûte. Guide en vente 8€ à l'Office de Tourisme et à l'Observatoire de la Montagne.

En vallée de Verdun

Découverte des ouvrages d'hier et d'aujourd'hui construits pour protéger le village de Verdun contre les risques naturels liés au milieu montagnard. Messieurs Génie Civil et Génie Végétal vous expliquent tout dans le guide. Environ 3h30 (6h si option point de vue). Livret disponible à l'Office de Tourisme.

Sentier d'interprétation du Col de Pailhères

Au départ de l'aire d'accueil du col de Pailhères, un parcours d'interprétation propose la découverte des milieux naturels montagnards présents sur le site (la pelouse, la lande, le pin à crochets, la tourbière) ainsi que la curiosité géologique du trou de Mounégou. Durée de marche : 1h30.



Aire d'accueil de Lordat

AIRES D'ACCUEIL, DE DÉTENTE ET D'OBSERVATION DU PAYSAGE

• Aire d'observation d'Unac :

Sur la RD 20 entre Caussou et le col de Marmare, des panneaux d'interprétation posés sur le belvédère proposent une lecture du paysage géologique de la vallée de l'Ariège et présentent l'activité d'extraction du talc de Trimouns (la carrière, le câble transporteur, l'usine de Luzenac).

• Aire d'accueil et de détente d'Orlu :

A 300 m d'Orlu en allant vers les Forges, l'aire de détente dispose de tables, transats et barbecues pour un pique-nique bucolique et ombragé au bord de l'eau. Des panneaux d'interprétation présentent la vie du ruisseau au fil des saisons.

• Aire d'accueil de Pailhères :

Quelques mètres en contrebas du col de Pailhères, un parking et des tables de pique-nique accueillent randonneurs et visiteurs. Des panneaux d'interprétation sur l'histoire du col et sur le pastoralisme guident les visiteurs souhaitant se dégourdir les jambes jusqu'au col (10 minutes de marche).

• Aire d'observation de Lordat :

10 minutes à pied suffisent depuis le parking visiteurs du village pour accéder au belvédère juché sur son roc : vue plongeante sur le village, cavalière sur le château et panoramique sur la soulane et ses villages. Panneaux d'interprétation sur la forteresse de Lordat, la construction du paysage de la soulane du massif de Tabé depuis 12 000 ans et l'évolution de son terroir agropastoral depuis 150 ans.



Aire d'accueil d'Unac

TABLES D'ORIENTATION

Beille : Sur la terrasse à côté du restaurant.

Carrière de talc de Trimouns :

Sur le parking.

Signal du Chioula :

Voir «Promenades» ci-avant.

Chapelle Saint Barthélémy :

Départ Larcat. Accès en 1h30 à pied ou en voiture jusqu'au Col Dolent +1/4 d'heure à pied.

Au parking du Château de Lordat :

Table d'orientation (voir page 10)

RANDO-RAIL

Et si on oubliait la voiture ?

Nous vous proposons 13 randonnées au départ des gares des vallées d'Ax. Ces randonnées sont décrites sur nos topoguides (voir page ci-avant).

Gare de Mérens

Les sources sulfureuses (1h30 à 2h, topoguide d'un village à l'autre).
 Le circuit des Bordes (4h à 5h, topoguide d'un village à l'autre).

Gare de l'Hospitalet

L'étang des Bésines (5h à 6h A/R, topoguide lacs & torrents).
 Les étangs de Sisca et de Pédoures (6h à 7h en circuit, topoguide lacs & torrents).
 Pic de la Cabanette (8h à 9h en circuit, topoguide crêtes & sommets)
 Pic d'Auriol (8h à 9h en circuit, topoguide crêtes & sommets).

Gare de Luzenac

Luzenac-Les Cabannes par la corniche (5h, retour en train, fiche balad'et train www.valles-ax.com).
 Luzenac-Les Cabannes par les berges de l'Ariège (3h, retour en train, fiche balad'et train).

Gare de Les Cabannes

Les terrasses de l'ermitage Saint-Pierre (3h en circuit, topoguide d'un village à l'autre).
 Le chemin de la Turrière (5h en circuit, topoguide d'un village à l'autre).

Gare d'Ax-les-Thermes

Ax-les-Thermes-Luzenac (4h, retour en train, fiche balad'et train).
 La Portaille d'Orgeix (3h en circuit, topoguide d'un village à l'autre).
 Balades d'Ax 3 Domaines avec la télécabine

Balades d'Ax 3 Domaines avec la télécabine

Balades d'altitude à Bonascre
 4 balades d'altitude (Manseille 1h45 - Les Campels 2h30 - Bois des Planes 1h30 - Tute de l'Ours 2h)

Itinéraires sur plusieurs jours

Au départ des gares de Mérens, l'Hospitalet et Ax-les-Thermes il est possible d'effectuer des randonnées de 2 à 5 jours avec nuits en refuge, vers les massifs du Rulhe ou des Bésines.

Rendez-vous sur www.vallées-ax.com, cliquez sur «activités nature et découverte», «balades et randos», ou demandez à l'Office de Tourisme.

L'HÉBERGEMENT RANDO

LES REFUGES GARDÉS

Hébergements de montagne, accès pédestre uniquement.

- **Le Rulhe** (2 185 m) : 1h45 depuis le Pla de Las Peyre
 Tél. 05 61 65 65 01
www.rulhe.com
- **Les Bésines** (2 104 m) : 3h depuis l'Hospitalet
 Tél. 09 88 77 35 28
<http://besines.free.fr>
- **En Beys** (1 970 m) : 3h15 depuis la Réserve d'Orlu
 Tél. 05 61 64 24 24
www.refuge-enbeys.com
- **Le Chioula** : 1h depuis le Col du Chioula
 Tél. 05 61 64 06 97
www.refugeduchioula.com

UNE MONTAGNE À RANDONNER

LES GÎTES D'ÉTAPE

Hébergements de village pour l'accueil de randonneurs et de groupes.

- **Ascou** : La Forge d'Ascou
Tél. 05 61 64 60 03
www.ascou-la-forge.fr
- **Les Cabannes** : Les Oustallous
Tél. : 05 61 64 95 40
http://les-cabannes.com
- **Comus** : Gîtes et Loisirs de montagne
Tél. 04 68 20 33 69
www.gites-comus.com
- **L'Hospitalet-Près-L'Andorre** : L'Hospitalité
Tél. 05 61 05 23 14
www.gitelhospitalite.com
- **Mérens-les-Vals** : Le Nabre
Tél. 05 61 01 89 36
www.gitemerens.free.fr
- **Orlu** : Le Relais Montagnard
Tél. 05 61 04 42 33
www.lerelaismontagnard.fr

AIRES DE BIVOUC

Ax 3 Domaines (Plateau de Bonascre)
Toilettes sèches, barbecue et tables

LOCATION ET VENTE DE MATÉRIEL DE MONTAGNE

- **Ax-les-Thermes**
• Ax-Sports Loisirs
Tél. 05 61 64 21 77
www.ax-sports.fr
- Télémark - Pyrénées
Tél. 05 61 64 34 93
www.telemark-pyrenees.com
- Poudre Blanche
Tél. : 05 61 64 34 95
www.poudre-blanche.fr
- Ski Sensation
Tél. 05 61 01 98 93
www.skisensation.fr
- **Ax 3 Domaines** (Plateau de Bonascre)
• Atout Glisse
Tél. 05 61 03 56 09
www.sport-location-ski.fr



Estagnole du Comté

LES PROFESSIONNELS DE LA MONTAGNE ET DES LOISIRS

Si nombre d'activités peuvent se pratiquer seul, à condition toutefois de bien maîtriser les techniques de sécurité correspondantes, il en est d'autres qu'il vaut mieux découvrir avec l'aide d'un professionnel. Ce professionnel, guide de haute montagne, accompagnateur ou autre moniteur d'activités de pleine nature, possède une excellente connaissance des disciplines qu'il partage avec passion. Cette connaissance est validée par un brevet d'état.

RANDONNÉES ACCOMPAGNÉES

Pour une aventure unique, ludique et conviviale, pensez aux accompagnateurs en montagne ! Demi-journée ou journée thématique, week-end, semaine, à la carte, groupe ou individuel...

- **Bureau des Guides Ariège Pyrénées**
Tél. 06 84 59 20 63
www.guides-ariège.com
- **Guide Montagnes**
Tél. 06 08 76 78 49
www.guidemontagnes.com
- **Observatoire de la montagne**
Tél. 05 61 03 06 06
www.observatoire-montagne.com

CANI-RANDO, TROTTIDOG

Découvrez une autre façon de randonner, facile, agréable et amusante, la cani-rando !

Unique dans les Pyrénées, à Beille et nulle part ailleurs : le Trotti-Dog ! Pour les amateurs de sensations, l'été, les chiens de la base Angaka changent leurs traîneaux en... trottinettes !

- **Angaka**
Tél. 05 61 01 75 60 ou 06 45 79 12 77
www.angaka.com



FERME AUX ÂNES

Une balade avec un âne dans la Réserve d'Orlu, câlin, malin, docile, l'âne est le compagnon idéal de la rando tranquille. Complicité avec ce doux animal et découverte de la nature, dans un environnement préservé.

La Ferme aux Anes, vous propose également : des randonnées de quelques jours, en hébergement ou sous tente, faciles ou sportives...
Tél. 05 61 64 44 22
www.la-ferme-aux-anes.com



Sortie avec les ânes à la Réserve d'Orlu

UNE MONTAGNE DE LOISIRS

VÉLO

L'Ariège pays de vélo !

Rares sont les années où le Tour n'y fait pas une halte. En vallées d'Ax, ce sont les arrivées en altitude désormais mythiques, à Beille ou à Ax 3 Domaines. Dès les beaux jours, les «gros mollets» viennent s'affûter sur leurs pentes via le col de Pailhères. Les cyclotouristes attirés autant par les paysages et monuments rencontrés en chemin que par l'effort sportif iront découvrir le col de Marmare, la route des corniches, le col du Chioula, du Pradel et nombre d'itinéraires de tous niveaux.

Cycloguide 09 d'IGN : l'Ariège Pyrénées à vélo. (24 circuits)

• Fête du Tour

Le 6 juin 2015 au village de Les Cabannes, nombreuses animations, www.letour.ariège.fr

TOUR DE FRANCE

Le 16 juillet 2015 voir page 33.



VTT

• Espace VTT-FFC des vallées d'Ax :

231 km de circuits VTT labellisés par la Fédération Française de Cyclisme. Au départ d'Ax-les-Thermes, de Prades, de Montailou ou de Larnat, sur le plateau de Beille ou au col du Chioula, familles et débutants pourront s'initier au VTT sur des circuits courts et peu techniques, tandis que les plus aguerris parcourront du dénivelé et de la monitrice. La majorité des itinéraires partant de points hauts, vous profiterez de panoramas splendides sur les hauts sommets des Pyrénées ariégeoises.

Topoguide VTT : 4 €.

- **Télécabine/Télesiège** : Ax-ville/Ax-station et Bonascre/Saquet. Les jours de pluie et de brouillard le télesiège "Lièvre blanc" Bonascre/Saquet ne fonctionne pas. Tél. 05 61 64 20 06
www.vtt-vallees-ax.fr
- **VTT free-Ride** : Plateau de Bonascre (Ax 3 Domaines) 4 circuits free-ride à partir des remontées mécaniques. Bike park.
- **Bureau des Guides Ariège-Pyrénées**
Tél. 06 84 59 20 63
www.guides-ariège.com

LOCATION, RÉPARATION ET VENTE D'ACCESSOIRES DE V.T.T. ET VÉLOS

Ax-les-Thermes

- Ax-Sports Loisirs (VTT)
29, Avenue Delcassé
Tél. 05 61 64 21 77
www.ax-sports.fr
- **Ax 3 Domaines** (Plateau de Bonascre)
• Atout Glisse SKIMIUM (VTT-Vélos)
Immeuble le Roc Blanc
Tél. 05 61 03 56 09
www.sport-location-ski.fr

PARC DE LOISIRS

AKROBRANCH D'ORLU vous ouvre les portes de son monde !

Acrobranche - Via Ferrata - Paintball - Canyoning

Vous serez séduits par le charme de ce parc situé en lisière de la réserve nationale d'Orlu, près d'Ax-les-Thermes, où prévalent beauté de l'environnement et jeux techniques innovants, 100% sécurisés.

- **Parcours aventure** tout public, mariant l'accrobranche et la via ferrata (dès 3 ans).
- **Clairière des Pitchouns** à partir de 2 ans, aire de jeux, apprentissage de l'équilibre (6 €).



Akrobranch' d'Orlu

- **Espace Paintball** fondu dans l'environnement naturel, façon Indiana Jones.
- **Canyoning** dans le canyon d'Orlu au cœur du Parc Aventure, dès 14 ans.
- **Parcours-aventure en nocturnes** pour 10 personnes minimum et sur réservation.
- **Restauration** : Le bistrot des Forges
- **Ouverture** : du début des vacances de printemps à la fin des vacances de la Toussaint.
- **Tarifs** : Tarifs réduits le matin
Enfants de 2 à 13 ans de 6 € à 21 € selon l'âge
Jeunes et adultes de 20 à 25 €
Etudiants et séniors 20 € (matin et après-midi)
Les Forges d'Orlu - 09110 Orlu
Tél. 05 61 05 97 33
www.acrobranche-ariège.com

ARBRE ET COMPAGNIE

Venez découvrir les arbres autrement... Ludique, sportif et pédagogique...

- **Bivouacs**, à partir de 10 ans. Apportez votre duvet et venez passer une nuit magique dans la cime des arbres. Petit déjeuner inclus.
- **Grimpe auto-assurée/en moulinette**, en compagnie d'un éducateur sportif diplômé. A partir de 8 ans. Ateliers spectaculaires en fonction des sites. Education à l'environnement.
- **Animations grand public**, en vallée d'Ascou et chez vous, sur vos arbres...
- Tél. 06 18 22 78 71
www.arbre-et-compagnie.com

UNE MONTAGNE DE LOISIRS ESCALADE

Depuis les premiers pionniers se lançant à la conquête de la Dent d'Orlu, les vallées d'Ax ont attiré des générations de grimpeurs de tous horizons. Aujourd'hui, la pratique de l'escalade se diversifie, s'enrichit de nouveaux défis.

• Sites équipés

Ecoles et sportifs : Ax-les-Thermes (2), Bonascre, Appy, Quié d'Urs, Sinsat, Mérens.

Escalade en salle à Belcaire, Auzat et Vicdessos
Blocs : Orlu

Grandes voies : Dent d'Orlu, Quié de Sinsat, autour des refuges du Rulhe et d'En Beys.

Notez bien : Arrêté préfectoral interdisant l'escalade sur une partie du Quié de Sinsat du 01/12 au 15/09. Panneau d'information détaillé au parking du site d'escalade à Sinsat.

• Topoguides :

- Fiches topos à télécharger sur le site du Club Alpin Français Ariège : www.cafma.free.fr

- Bloc à Orlu, 4 € à l'office de tourisme ou en librairie.

Moniteurs :

• Zen Aventure

Tél. 06 83 35 62 87

www.zen-aventure.com

• Bureau des Guides Ariège-Pyrénées

Tél. 06 84 59 20 63 ou 05 61 01 90 62

www.guides-ariège.com

• Guide Montagnes

Tél. 06 08 76 78 49

www.guidemontagnes.com

ALPINISME, VIA FERRATA

Cours particuliers, stages de découvertes, perfectionnement, grandes voies, alpinisme...

• Bureau des Guides Ariège-Pyrénées

Tél. 06 84 59 20 63 ou 05 61 01 90 62

www.guides-ariège.com

• Guide Montagnes

Tél. 06 08 76 78 49

www.guidemontagnes.com



SPÉLÉOLOGIE

Découvrez un monde méconnu en vous initiant aux techniques de déplacement spéléo dans des cavités et gouffres sélectionnés pour leur intérêt et leur variété. Découverte du milieu, escalade et progression sur corde. Découverte famille, initiation verticale, traversée et expo sportive. Par petit groupe (2 à 5 pers.), explorez le gouffre du Mounégou (- 345 m), un des plus profonds d'Ariège.

• Bureau des Guides Ariège-Pyrénées

Tél. 06 84 59 20 63

www.guides-ariège.com



CANYONING ET AQUARANDO

Descente de cascades, rappel, plongeurs, sauts, glissades... un terrain de jeux merveilleux au sein d'extraordinaires paysages en Haute-Ariège mais aussi dans les Pyrénées-Orientales.

Pour les enfants à partir de 6 ans, le canyoning, c'est l'aquarando !

• Bureau des Guides Ariège-Pyrénées

Tél. 06 84 59 20 63

www.guides-ariège.com

• Guide Montagnes

Tél. 06 08 76 78 49

www.guidemontagnes.com

• Zen Aventure

Tél. 06 83 35 62 87

www.zen-aventure.com

CANOË-KAYAK, RAFT, CANORAF

Novice ou passionné d'eau vive et de sensations d'évasion, n'hésitez plus. Water Ploof vous propose des descentes de rivière (sportives et d'initiation) en canoë, kayak, raft. Une visite exceptionnelle de la nature et des richesses de la haute Vallée de l'Ariège défile devant vos yeux.

• Water Ploof !

09310 Les Cabannes

Initiation, perfectionnement, randonnées... Activités tout public.

Ouvert toute l'année - Groupes nous consulter pour devis

Tél. 06 84 53 29 49

www.waterploof.com

EAUX VIVES

Descente au fil de l'Ariège à la rencontre de l'eau vive et d'une nature sauvage. Vivez de vraies sensations d'évasion.

LOCATION CANOË-KAYAK

Ornolac - Ussat-les-Bains

• Ariège Evasion

Ouvert toute l'année - Label professionnel Rivières de France
Tél. 05 61 05 11 11

www.ariège-evasion.com

PARAPENTE

Des moniteurs diplômés vous proposent différents types de vols sur site et en montagne. Ils organisent aussi des séances «découverte», des stages de pilotage...

• Gypaètes (Alain Lehoux)

Ecole Labellisée F.F.V.L. Agréé

Jeunesse et Sport

Tél. 06 78 55 39 26

www.gypaetes.com

• Kymaya (Hélio Carli)

Tél. 06 25 79 16 51 - 05 61 60 50 61

www.kymaya.com



ÉQUITATION - PROMENADES ET RANDONNÉES EQUESTRES

CENTRES DE TOURISME EQUESTRE

Les Cabannes

• Les Crinières Noires

Balades et randonnées tous niveaux, promenades à poney, stages, passage de galops fédéraux. Élevage de chevaux de Mérens

Tél. 06 95 41 37 52

Orgeix

• L'Ecrin des Cimes

Promenade en poney ou cheval, cours de stages de travail à pied et d'équitation.

Stage demi-journée, tous âges, différents niveaux et contenus.

Transhumance à cheval, randonnées sur plusieurs jours. Élevage de chevaux de Mérens.

Tél. 06 08 52 32 29

A voir en Vallées d'Ax

• Concours National du Cheval de Mérens à Bouan : les 22 et 23 août 2015.

A voir à proximité des Vallées d'Ax

• Centre national du cheval de Mérens. La Bastide de Sérou
Tél. 05 61 64 59 05

BALADE À PONEY

Les Cabannes : **Les Crinières**

Noires - Tél. 06 95 41 37 52

Orgeix : **L'Ecrin des Cimes**

Tél. 06 08 52 32 29

BALADE EN CALÈCHE AU PLATEAU DE BEILLE

• Angaka

Tél. 05 61 01 75 60 ou 06 45 79 12 77

www.angaka.com



PÊCHE

La pêche en Vallées d'Ax, en rivière, torrent ou lac de montagne, c'est la pêche à la truite. Ou plutôt, aux salmonidés représentés par la truite fario, le saumon de fontaine, l'omble chevalier... on y trouve aussi des vairon...

Les cartes de pêche sont en vente depuis le 1^{er} janvier 2015. On trouve des cartes annuelles 1^{ère} et 2^{ème} catégorie, Personne majeure, Personne mineure (13 à moins de 18 ans), carte découverte (moins de 12 ans) et une carte Vacances qui permet l'exercice de la pêche durant 15 jours consécutifs du 1^{er} juin au 31 décembre.

2 parcours handi-pêche : 1 rive gauche de l'Ariège derrière le camping Malazéou, 1 rive droite de l'Orège, au camping d'Orlu.

Parcours spécialisés «Sans Tuer» :

L'Ariège - Communes de Luzenac et Garanou - Limite amont : Tapis descente des Talcs - Limite aval : Pont en pierre de Garanou.

A lire : Guide de la pêche de la fédération en librairie et à l'Office du Tourisme. Fédération de l'Ariège
Tél. : 05 34 09 31 09.

Animations pêche pour les enfants de 6 à 12 ans (les jeudis en juillet et août) :

A Ax-les-Thermes, au parc du Teich, l'association La Fario de la Haute Ariège et Ax Animation organisent des animations pour permettre aux enfants de découvrir les plaisirs de la pêche.

Inscription à l'Office du Tourisme

PÊCHE À LA TRUITE POUR PETITS ET GRANDS

A la pisciculture des chutes d'Aston, faites pêcher vos enfants, truites au déjeuner garanti.

Pisciculture des chutes d'Aston

09310 Les Cabannes

Tél./Fax. 05 61 64 77 30

www.pisciculturecabannes.free.fr

Accès handicapé aménagé.

Forfait «No Kill pêche à la mouche»

Ouverture : de pâques à fin septembre : les week-ends de 14h à 18h30.

Juillet et août : ouvert tous les jours de 10h à 12h et de 14h à 19h

MAGASIN ET ARTICLES DE PÊCHE

Ax-les-Thermes

• Ax-Sports Loisirs

29, Avenue Delcassé

Tél. 05 61 64 21 77

www.ax-sports.fr

• Poudre Blanche

Place Roussel

Tél. 05 61 64 34 95

www.poudre-blanche.fr



M. CAMBUS

Tél. 05 61 03 69 21

LES STATIONS EN ÉTÉ

L'été, les stations accueillent randonneurs, promeneurs, sportifs ou tout simplement amateurs de grands espaces et de montagne.



AX 3 DOMAINES

1400/2400 M

Dès début juillet et jusqu'à fin août, les remontées mécaniques fonctionnent et permettent d'accéder à un large choix d'activités : tennis, piscine, mur d'escalade, pistes balisées de VTT, balades panoramiques et randonnées... (Voir page 18).

N'hésitez pas à tenter l'expérience d'emprunter la télécabine d'Ax-les-Thermes à la station et le télésiège "Le lièvre blanc" de Bonascre au Saquet, paysage et altitude garantis.

Les enfants, quant à eux, n'ont que l'embaras du choix avec Trottin'herbe, trampoline à élastique, mini-karts électrique, jeux gonflables, mini-golf, ...

• Restaurants :

- Lou Cantou Tél. 05 61 64 31 25
- Le Karibou Tél. 05 61 03 69 73

• **Télécabine/Télésiège**, horaires et jour d'ouverture voir page 40

• **Point Information de l'Office de Tourisme** voir page 39

ASCOU-PAILHIÈRES

1500/2000 M

Le Col de Pailhères est un col culminant à 2001 m d'altitude. C'est un col qu'emprunte le Tour de France Cycliste. Il est situé sur la route départementale D25 de Mijanès vers le Donezan, un pays de montagnes et de forêts.

Le pic du Tarbesou, est un magnifique belvédère. Le pic en lui-même est accessible à tous...

Topoguide Lacs et Torrents (Voir page 18).

LE CHIOLA

1250/1650 M

Promenez-vous le long des douces pentes herbeuses aménagées pour la pratique du ski de fond. A mi-parcours à pied ou en VTT, profitez d'une pause désaltérante au refuge du Chioula dont le panorama s'étend jusqu'aux hauts sommets frontaliers.

Le signal du Chioula, facilement accessible, est l'un des points de vue spectaculaires des Vallées d'Ax. Là-haut, guidé par une table d'orientation, vous admirerez la haute chaîne des Pyrénées...

- **Restaurant du Chioula** (ré-ouverture prévue début juillet) - Tél. 05 61 03 18 71
- **Refuge du Chioula** - Tél. 05 61 64 06 97

BEILLE

1800/2000 M

Depuis sa découverte par le Tour de France en 1998, le plateau de Beille a servi d'arrivée d'étape à cinq reprises (en 1998, 2002, 2004, 2007 et 2011). L'ascension a toujours été classée hors catégorie dans le classement de la montagne. **Le TOUR DE FRANCE revient cette année le jeudi 16 juillet.**

A l'approche de l'été, les troupeaux montent sur le plateau et y séjournent en estive jusqu'aux premières neiges (matinées découverte Transhumance organisées - voir 36). Sur piste ou sur sentier, des balades sont aménagées sur terrain confortable accessible à tout marcheur correctement chaussé.

Vous pourrez aussi pratiquer le VTT, idéal pour l'initiation ou la pratique en famille. Le Cani-rando une autre façon de randonner, facile, agréable et amusante !

Seul, à deux ou en famille, vous passerez un moment magique sur une calèche tirée par un cheval de Mérens.

• **Restaurant l'Abeille Gourmande.**

Tél. 05 61 65 10 80

• **Accueil Boutique Beille.** Tél. 05 34 09 35 35

• **Angaka.** Tél. 05 61 01 75 60

LES ÉQUIPEMENTS DE LOISIRS

AIRES DE PIQUE-NIQUE

Aston, Albies, Ascou, Ax-les-Thermes, Garanou, Ignaux, L'Hospitalet-Près-l'Andorre, Mérens les Vals, Montailou, Prades, Vernaux, Verdun, Lordat, Les Forges d'Orliu.
Avec Barbecue : à Mérens les Vals, au bout de la route de la vallée du Mourgouillou.

AIRES DE JEUX

Des aires de jeux pour enfants ont été aménagées en vallées d'Ax à : Aston, Ax-les-Thermes, Plateau de Bonascre, Le Chioula, L'Hospitalet, Luzenac, Savignac-les-Ormeaux, Verdun, Bestiac, Albies, Prades, Mérens-les-Vals, Orliu, Larcat...

BADMINTON

AX-LES-THERMES

Parc d'Espagne - 1 terrain extérieur en terre battue, juillet et août de 8h à 20h.

MINI-GOLF

AX-LES-THERMES

Parc d'Espagne. Ouverture juin de 13h à 18h30, juillet et août de 9h à 19h
Tél. 05 61 64 69 15

PLATEAU DE BONASCRE

Ouverture juillet et août, tous les jours
Tél. 06 35 93 16 48

LES CABANNES

Au complexe sportif juillet et août, le reste de l'année s'adresser au camping. Ouvert toute l'année. Tél. 05 61 64 77 09

PARCOURS DE SANTÉ

AX-LES-THERMES

Départ au Square Delcassé



PÉTANQUE ET BOULE LYONNAISE

Terrains dans la plupart des villages.

AX-LES-THERMES

Boulodrome couvert au Parc du Casino
Club de Pétanque Axéen
Yvan Diaz - Tél. 05 61 64 25 61
Jeu Lyonnais
Raymond Fauvet - Tél. 05 61 64 33 14

LUZENAC

Boulodrome Place de Teilhet
Amicale Luzenacienne de Pétanque
Pierre Labiste - Tél. 05 61 64 45 96



Piscine Ax-Les-Thermes



PISCINES DE PLEIN AIR

Ouvertes l'été

ASTON

Piscine chauffée et ludique (toboggan)
Juillet et août de 12h à 19h.
Tél. 05 61 01 17 90

AX-LES-THERMES

Du 1^{er} juin à 13 septembre de 16h15 à 18h30, les mercredi, samedi et dimanche de 13h à 18h30
Juillet et août : tous les jours de 10h à 19h
Tél. 05 61 64 69 12

Natation/Plongée

- Cours de Natation : Découverte aquatique, apprentissage, perfectionnement, aquaphobie...
- Plongée subaquatique (plongée en bouteille)

En piscine et/ou mer : Baptême, niveau I, plongée de réadaptation...
Renseignement : **Geoffroy Meulenyzer**
Tél. 06 77 31 21 44

AX 3 DOMAINES PLATEAU DE BONASCRE

Piscine chauffée extérieure ouverte en juillet et août
Tél. 05 61 64 01 18

LES CABANNES

Piscine chauffée extérieure ouverte en juillet et août
Tél. 05 61 64 77 09

ORLU

Au camping, juillet et août.
Payant - Tél. 05 61 64 30 09



TENNIS EN TERRE BATTUE ET TENNIS DE PLEIN AIR

ASTON

Tennis du camping du Pas de l'Ours
Tennis de la Mairie : 2 courts extérieurs.
Tél. 05 61 64 90 33

AX-LES-THERMES

Au Parc d'Espagne : 4 courts extérieurs en terre battue, juillet et août de 8h à 20h, 1 mur d'entraînement
Au parc du Casino : 2 courts couverts en terre battue
Réservation : juillet et août
Tél. 05 61 64 69 15
Hors été 05 61 64 60 60
Tennis Club Axéen
Ecole et stages... Luc Vignolles (BE)
Tél. 06 79 65 18 74

AX 3 DOMAINES PLATEAU DE BONASCRE

2 courts extérieurs, ouverts hors période d'enneigement.
Réservation : juillet et août au point info de l'office de tourisme du Plateau de Bonascre

LES CABANNES

2 courts extérieurs ouverts toute l'année. Juillet et août : réservation à la piscine. Le reste de l'année, s'adresser à la Mairie.
Tél. 05 61 64 77 09

L'HOSPITALET-PRÈS-L'ANDORRE

1 court extérieur ouvert toute l'année
Tél. 05 61 05 20 04

LUZENAC

2 courts extérieurs - 1 court couvert
Réservation à la mairie
Tél. 05 61 64 48 61
Tennis Club de Luzenac
Laurette Urena et Patrick Fraisse
Tél. 05 61 64 42 44

MONTAILLOU

1 court extérieur ouvert toute l'année
Tél. 04 68 20 77 90

ORLU

1 court extérieur. Ouvert de Pâques à fin octobre (selon l'enneigement)
Tél. 05 61 64 30 09 - 05 61 64 21 70

TERRAIN OMNISPORTS

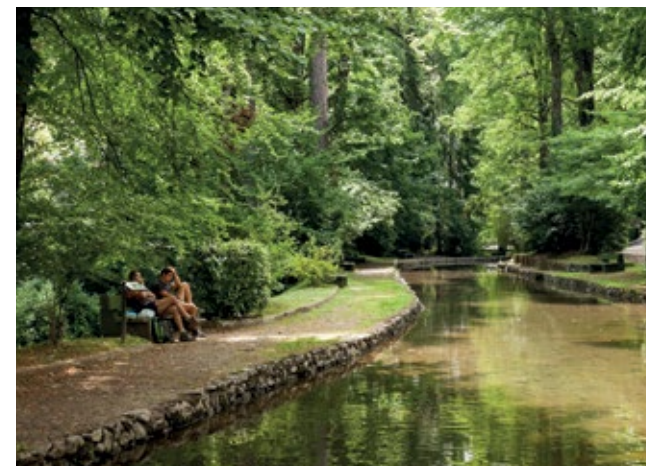
AX-LES-THERMES

Au parc du Casino

TROTTIN'HERBE TRAMPOLINE À ÉLASTIQUE JEUX GONFLABLES

PLATEAU DE BONASCRE

- **Trottin'herbe**, grosse trottinette pour descendre les pistes les pistes, à partir de 8 ans. Plaisir de toute la famille.
- **Trampoline à élastique, Jeux gonflables**
Tous les jours en juillet et août.



Parc du Teich

L'EAU THERMALE, UNE AMIE QUI VOUS VEUT DU BIEN



L'eau thermale tombée en eau de pluie, il y a 8 000 ans a parcouru 4 km pour atteindre les températures les plus chaudes des Pyrénées 78°C. Ax-les-Thermes met en scène son eau thermale dans la ville à travers différents bassins où tremper ses pieds : Le Bassin des Ladres (qui date de 1260), le Bassin de la Basse, les Bassins de l'axéenne et diverses fontaines... l'eau thermale d'Ax-les-Thermes, une des «eaux essentielles» de Midi-Pyrénées



LE THERMALISME, LA MÉDECINE QUE LA TERRE NOUS A DONNÉE

Ax-les-Thermes est une des rares stations thermales où l'on peut faire une cure toute l'année. Les eaux thermales sulfurées d'Ax ont des propriétés antalgiques et décongestionnantes.

INDICATIONS THÉRAPEUTIQUES

RHUMATOLOGIE

Les pathologies les plus couramment traitées à Ax-les-Thermes en rhumatologie sont l'arthrose, les rhumatismes inflammatoires et abarticulaires et les séquelles de traumatismes et rhumatismes infectieux.

ORL-VOIES RESPIRATOIRES,

En ORL Voies Respiratoires, sont traitées rhinites, rhinopharyngites et sinusites en ce qui concerne le nez. Pour ce qui est de la gorge, sont soignées les pharyngites et les laryngites chroniques tout comme les angines à répétition. Au niveau des oreilles, on y soigne essentiellement des otites. Enfin, les bronches, les bronchites chroniques et l'asthme infectieux restent les pathologies les plus régulièrement traitées

CURE THERMALE, MODE D'EMPLOI !

Plus de 500 000 personnes suivent chaque année une cure thermale. **Adultes, seniors ou enfants, les cures thermales sont prescrites à tous les âges pour leurs bienfaits** sur de nombreuses pathologies : ORL, voies respiratoires, rhumatologie...

Grâce à une prise en charge individualisée, la médecine thermale est une réponse douce, alternative et complémentaire aux traitements médicamenteux. Pendant 18 jours les patients sont suivis par un médecin thermal, qui les reçoit dès leur arrivée pour poser un diagnostic et leur prescrire les soins appropriés à leur problématique. Un contrôle est effectué au bout de 8 jours pour vérifier que le patient supporte correctement les soins parfois fatigants, puis une dernière visite en fin de cure pour faire un bilan.

La cure thermale c'est aussi l'occasion pour les patients de se détendre, de se relaxer et d'assister à des ateliers complémentaires aux soins thermaux :

gymnastique, aquagym, posturologie, sophrologie, diététique... et ainsi les aider à se tonifier, à mieux connaître leur corps, à mieux manger ou à mieux vivre tout simplement.

CURES COURTES

Si vous ne disposez pas de 3 semaines pour faire une cure thermale traditionnelle, si vous souhaitez profiter des bienfaits du thermalisme et agir en prévention, en test ou tout simplement vous maintenir en forme, découvrez les **semaines thermale simples** (Gestes et Postures, Respirez mieux et Bougez-Respirez) **ou composées** (neige et eau thermale : la formule santé de l'hiver). Pour connaître les différents séjours thermaux, demandez le document «Bons plans» à l'Office de Tourisme.

NOUVEAU LES FORMULES DECOUVERTES

des soins thermaux : 2 formules de 3 soins thermaux dispensés aux thermes, à partir de 35 €. Sur réservation 05 61 64 68 10.

LE THERMALISME S'ADRESSE AUSSI AUX ENFANTS

Sur un organisme en pleine croissance, l'effet réellement curatif d'une cure thermale empêchera bien souvent une pathologie de devenir chronique. Le thermalisme est particulièrement adapté au soin de l'enfant. A Ax-les-Thermes, il est principalement indiqué pour traiter l'asthme, les otites...

MAISON DU CURISTE

Elle centralise les informations sur les activités de loisirs du territoire en fonction des disponibilités et des capacités de chaque curiste et organise des animations. Elle est ouverte d'avril à fin octobre. Avenue de Turrel/Bât. Le Teich
Tél. 05 61 05 27 99
<http://lamaison-axlesthermes.jimbo.com>

ATELIERS SANTÉ

Aux thermes du Teich - 1^{er} étage côté parc
Réservation Résidence le Grand tétras
Tél. 05 61 65 86 00

• Sophrologie

Tous les mercredis - Niveau 1 de 15h à 16h - Niveau 2 de 16h à 17h
Contact Elisabeth Leboeuf : Tél. 06 72 71 15 68

• Diététique et Nutrition

Tous les lundis et vendredis de 17h à 18h30
Contact Chantal Dubosc : Tél. 06 43 62 95 54

CURE PRATIQUE

Renseignements-réservation :

Tél. 05 61 65 86 60

www.thermes-ax.com.

L'accueil thermal est ouvert, du lundi au vendredi de 8h à 12h et de 13h30 à 17h.

Galerie du Grand Tétras - Avenue Delcassé

Les thermes sont ouverts le matin. En septembre et octobre, matin et après-midi, selon les réservations.

Les thermes du Teich sont ouverts de fin mars à fin novembre.

Les thermes du Modèle, intégrés à la Résidence le Grand Tétras sont ouverts toute l'année.

Le saviez-vous ? Les plannings de réservation sont ouverts un an à l'avance. Réservez donc votre cure au plus vite.

Taxis (Voir page 40)

Médecins thermaux (Voir page 43)

NOUVEAU

TOUS LES MARDIS D'AVRIL À OCTOBRE

- 16h, Conférence sur le Thermalisme «*De la source chaude à la pratique des soins*» à la salle du Casino
- 17h, Réunion d'accueil «*Présentation toutes les richesses que vous proposent les Vallées d'Ax*» à la salle du Casino

Renseignements : Tél. 05 61 05 27 99

PLONGEZ DANS LE BIEN-ÊTRE EN EAU THERMALE...

Situé au cœur d'Ax-les-Thermes, «Les Bains du Coulobret» vous invitent à la détente et au bien-être.

Dans un splendide décor inspiré de l'antiquité romaine, vous pourrez vous plonger dans une eau thermale délicieusement chaude (33° à 38°) aux vertus particulièrement relaxantes, vous pourrez vous détendre dans les vapeurs du hammam, vous délasser à la chaleur sèche du sauna et vous pourrez découvrir la trilogie des thermes romains (vaporarium, caldarium, frigidarium) avant de partir à la découverte des nombreux jeux d'eau : banquettes bouillonnantes, jets de massages, cols de cygne ou parcours à contre-courant... en intérieur et en extérieur.

Au 1^{er} étage, un espace Bien Etre où vous pourrez enfin vous abandonner sur réservation entre des mains expertes pour un modelage ou un gommage des pieds, des jambes, du dos ou de la nuque....

BAINS DU COULOBRET PRATIQUE

- **Rez-de-chaussée** : Grand bassin central agrémenté de jeux d'eau (geysers, douche manteau, cols de cygne, buses d'hydro-massage, bouillonnements. Frigidarium, caldarium, vaporarium).
- **A l'étage** : Bains irlando-romains et leurs banquettes bouillonnantes, sauna, hammam aux vapeurs naturelles et espace bien-être (modelages et gommages sur rendez-vous).
- **A l'extérieur** : Deux autres bassins également agrémentés de jeux d'eau, le Panoramique et l'Amphithéâtre. Quel plaisir en hiver de se prélasser dans une eau chaude à souhait alors que de gros flocons vous tombent sur la tête !
- **Espace Bien-être** : Pour les soins (gommages et modelages). Sur réservation.
- **Tenues de bain** : Hommes : slip de bain ou short de bain court (mi-cuisse) ; Femmes : maillot de bain 1 ou 2 pièces.
- **Les enfants** sont admis à partir de 5 ans. De 5 à 15 ans, ils doivent être accompagnés d'un adulte et n'ont pas accès au premier étage.

- **Le saviez-vous ?** L'eau thermale noircit l'argent. Pensez à enlever vos bijoux en argent avant d'aller vous baigner.
- **Contact** : Tél. 05 61 02 64 41
www.bains-coulobret.com
Promenade Paul Salette.

HORAIRES

Haute Saison <small>Vacances scolaires toutes zones</small>	Lundi au Jeudi	Vendredi et Samedi	Dimanche
Ouverture	10h	10h	10h
Fermeture des bassins	19h30	20h30	19h30

Basse Saison	Lundi au Vendredi	Samedi	Dimanche
Ouverture	14h	10h	10h
Fermeture des bassins	19h30	20h30	19h30

TARIFS BAINS

2h consécutives	Unité
Adulte	16€
Enfant 5 > 15 ans	13€
Pass Famille :	
- 1 adulte + 1 enfant	25€
- 2 adultes + 1 enfant	39€
- 2 adultes + 2 enfants	50€

Pass Tempo à partir de 3h (adulte 24€, enfant 19,50€), 5h, 10h... Tarifs groupes.

- **L'Aquagym** : Des cours collectifs d'aquagym pour s'entretenir. (Séance de 45 mn)
- **A savoir** : La profondeur des bassins est de 1,30 m, il n'est donc pas nécessaire de savoir nager.



Bains du Coulobret



Détente aux Thermes

Détente des pieds en fin de journée :

bassins Ladres, Basse et Axéenne...
Après une bonne journée d'activités, trempez vos pieds dans les bassins en eau thermale d'Ax-les-Thermes du plus ancien le Bassin des Ladres (Place du Breilh) au plus récent les Bassins de l'Axéenne (Place St Jérôme)...

Ateliers Santé (voir page 29).

ESTHÉTIQUE ET COIFFURE

- Chantal Esthétique
Tél. 05 61 64 03 55
- Coiffure Mixte Marielle
Tél. 05 61 64 28 18
- Un moment pour soi
Tél. 05 61 02 99 65 -
Esthétique : Tél. 06 73 46 65 31
- Les Fées du Bien-Etre
Tél. 06 75 74 65 70

SOINS DU CORPS, SOPHROLOGIE, MULTIRÉFLEXOLOGIE, COACHING,

- Reflex'Actions Coach
Tél. 06 72 71 15 68
- Reflexologie plantaire
Tél. 06 14 12 83 30
- Diench'Annie
Tél. 06 73 30 14 64
- Zen Aventure
Tél. 06 83 35 62 87

ÉVÉNEMENTS/ANIMATIONS/CASINO

Tout au long de l'année, les vallées d'Ax vivent au rythme des animations que ses habitants savent créer et renouveler. L'été les événements se multiplient. Fêtes foraines, spectacles, conférences, animations de rues... Partout en vallées d'Ax, les associations ouvrent leurs portes pour satisfaire vos passions. Enfin, cinéma, casino, discothèque, bar de nuits vous mèneront au bout de la nuit.

Demandez le programme des festivités des vallées d'Ax et le «Tout Ax» disponibles dans les points info de l'office de tourisme.



EXPLOS FILM FESTIVAL

Du 13 au 17 mai 2015.

8 ans déjà que l'équipe du festival nous concocte une sélection des meilleurs et derniers films outdoor réalisés dans le monde. Réalisateur et sportifs nous disent tout de leur engagement, de leur technique, de leur aventure. Le dialogue se crée, naturellement, chaleureusement. Après les projections, les discussions continuent autour d'un verre, tout simplement... Explos Film Festival, c'est aussi des conférences, des repas conviviaux, des expositions, des stages et des concours de photo ou de vidéo, des animations, des stands...

Programme et informations :
www.explos-festival.com



LA FÊTE DE LA MONTAGNE

Les 27 et 28 juin en Vallées d'Ax

- Randonnée nocturne sur le plateau du Chioula le samedi 27 juin pour un tarif unique de 5 € avec l'amicale des Montagnards Axéens et les amis des chemins d'Ax (réservation à l'OT) + possibilité de passer la nuit au refuge

- la nuitée à 1 € pour les moins de 18 ans accompagnés par un adulte dans les 4 refuges des vallées d'Ax
- week-end : place aux rapaces dans la réserve d'Orlu à tarif préférentiel.
Vous retrouverez tous ces événements sur le site de la fête de la Montagne.
www.fetedelamontagne.org



Quelle que soit la situation dans les premiers rangs du classement général, les poursuivants du Maillot Jaune auront tout intérêt à le provoquer. Redoutable et redoutée, la montée vers le Plateau de Beille est taillée pour les purs grimpeurs, d'autant que Laurent Fignon avait coutume de dire que les moins affûtés flanchent au troisième jour de haute montagne.

TOUR DE FRANCE

**Judi 16 juillet
Etape 12 - 195 km
Lannemezan/Beille**

Retrouvez toutes les informations sur :
www.letour.ariège.fr

Plateau de Beille

La station qui attire notamment les skieurs de fond en plein hiver domine la vallée de l'Ariège. Mais l'été, le site est plus régulièrement pris d'assaut par les cyclistes, et précisément par le peloton du Tour de France, qui y a fait étape à cinq reprises. Lors de la dernière arrivée en 2011, le Belge Jelle Vanendert avait pris une revanche sur Samuel Sanchez qui l'avait devancé deux jours plus tôt à Luz-Ardiden. Le Plateau de Beille sourit aussi particulièrement à Thomas Voeckler, qui y a défendu son Maillot Jaune à la fois en 2004 et en 2011.

ÉVÉNEMENTS/ANIMATIONS/CASINO



SPECTACLES DE GRANDS CHEMINS

18^e édition du 29 juillet au 1^{er} août 2015

Théâtre de rue, cirque, danse, musique et cinéma enchantent ou places ensoleillées que recèlent les vallées d'Ax. Randonnée Spectacle, balades malicieuses dans les villages, journée particulière sur un plateau, retour turbulent en milieu urbain : autant d'ingrédients qui bien secoués font de ce laboratoire un lieu privilégié de rencontres entre publics d'afficionados, de curieux, de visiteurs de passage et les artistes.

Programme et informations :

www.ax-animation.com



CONCOURS NATIONAL DU CHEVAL DE MÉRÉNS

A Bouan, les 22 et 23 août 2015

Le cheval de Mérens, originaire de la Haute Vallée de l'Ariège, présente une étonnante convergence morphologique avec les chevaux magdaléniens (13 000 ans) représentés dans la grotte de Niaux. Le Mérens est un cheval à robe noire, de taille moyenne (de 1,45 m à 1,55 m) Trois journées festives alliant l'élevage et l'utilisation.

Restauration sur place. Village d'exposants. Manifestation gratuite.



FESTIVAL DES SAVEURS

Acte IX : Les 4, 5 et 6 septembre 2015

En Ariège-Pyrénées, on ne présente plus le Festival des Saveurs. Cette manifestation festive et familiale, mettant en valeur le savoir-faire des producteurs fermiers et des restaurateurs de notre région est, dès la fin de l'été, attendue de tous.

L'objectif du festival est de créer un lien entre les producteurs, les artisans métier de bouche et le consommateur. Le marché fermier est le plus important du département en termes de fréquentation et du nombre d'exposants.

Programme et informations :

www.ax-animation.com

PROGRAMME D'ANIMATIONS

Expositions, Fêtes de villages, Thés dansants, Mercredis de la Rue, Animations Pêche, Courses Pédestres, Tournoi de Tennis, Programme de la Maison du Curiste...

Le programme hebdomadaire des animations, activités, fêtes est disponible à l'Office de Tourisme et chez les partenaires de la Vallée.

CINÉMA

• **Ax-les-Thermes**

Casino, Allées Paul Salette

Répondeur : Tél. 05 61 64 39 03

Le programme est disponible aux points infos de l'Office de Tourisme et sur le site

• **Ciné-Mômes,**

un mercredi par mois, une séance pour les 3-11 ans et leurs parents.

DISCOTHEQUE

Sous le casino d'Ax les Thermes.

BARS A VINS

La cave à Ax, La grange aux jambons à Unac et la Montanha à Les Cabannes (voir page 36).

RÉSEAU INTERCOMMUNAL DE LECTURE DES VALLÉES D'AX

• **Ax-les-Thermes**

Ouverture :

Le mardi de 9h30 à 12h30 et de 15h à 18h.



Le mercredi de 9h30 à 12h30 et de 15h à 19h.

Le jeudi de 9h30 à 12h30 en vacances scolaires.

Le vendredi de 15h à 19h et le samedi de 9h à 12h.

Promenade Paul Salette.

Bâtiment du casino.

Tél. 05 61 03 13 35

<http://bibliotheques.valleesdax.fr>

• **Luzenac**

Ouverture :

Le mercredi de 9h à 12h.

Le mardi, le jeudi et le vendredi, de 15h à 18h.

Rue de la Mairie.

Tél. 05 61 04 77 45

• **Les Cabannes**

Ouverture :

Le mercredi de 14h à 18h.

Le jeudi de 16h à 18h.

Le vendredi de 9h30 à 12h30.

Le samedi de 9h à 12h.

Place des Platanes

Tél. 05 61 05 22 54

LES FRÉQUENCES RADIO FM EN VALLÉES D'AX

• France Inter :

- Ax-les-Thermes 97.5

- Les Cabannes 96.7

• Sud Radio 103.0

• Radio Transparence 93.6

• Radio Montailou Pyrénées 107.5

JOACASINO

Au casino, dans un cadre confortable, toute l'équipe de Joacasin vous attend pour vous distraire... il offre aux amoureux du jeu la palette des distractions d'un casino moderne : boule, machine à sous, Texas hold'em Poker..

Tél. 05 61 64 65 00 - www.joa-casino.com

Ouverture tous les jours à 14h. L'entrée du Casino est réservée aux personnes majeures (pièce d'identité obligatoire).



FOIRES ET MARCHÉS

Ax-les-Thermes

• Foire traditionnelle du 14 septembre
A la descente des estives, exposition et vente de génisses.

• Marchés

Le matin, les mardis et samedis toute l'année, le jeudi matin de la mi-juin à la mi-septembre.

• Marchés gourmands nocturnes les mercredis 22 juillet et 5 août 2015 à partir de 17h30. Animations musicales, repas sur place...

Les Cabannes

• Marchés tous les dimanches matin.

Prades-Montailou

NOUVEAU • Foire de la Pentecôte le lundi 25 mai 2015

Savignac les Ormeaux

• Marchés tous les dimanches matin.
• Foire au miel, le 15 août.



VISITES DE FERME

A la Montanha - La Maison Lacube

A la Montanha, parcours découverte de la transhumance

Dans un espace résolument contemporain, loin de l'image passéiste du berger-béret-vissé-sur-la-tête, le parcours découverte «à la Montanha» est un ensemble d'animations à composer à la carte, selon ses goûts et les saisons. Il constitue avec le volet «gustatif» de la

Ferme Auberge une aventure sensorielle et culturelle inédite, guidée par les conseils et l'attention de l'équipe de la Maison Lacube.

- L'espace scénographique propose plusieurs supports d'animation : borne interactive, fiches d'identité, fiche jeu enfants, fresque géante...

- Les visites de ferme, en avril, mai et juin à Verdun, Philippe ouvre les portes de sa grange, où les petits veaux viennent de naître. Dans la paille et le foin, il raconte son métier d'éleveur.

- La Transhumance sur le plateau de Beille. En été, Philippe fait découvrir la vie de son troupeau au cours d'une balade familiale en altitude, sur l'estive, suivi d'un repas «grillades» de la Ferme, sous les pins.

Tarifs (repas compris) :

Adulte : 23 €

Enfant de 6 à 14 ans : 12 €

Enfant de 3 à 6 ans : 6 €

Enfants - de 3 ans : Gratuit

- La balade d'interprétation «nos bons produits font nos beaux paysages» : de la Ferme Auberge à la grange de Verdun, une boucle-promenade de 2h30 environ à faire en toutes saisons...

3, rue des Platanes

09310 Les Cabannes

Tél. 05 34 09 09 09

www.lamaisonlacube.com

La Ferme de Berbescou

A Lordat, sur la route des Corniches à partir de 17h30, avril, mai, juin, juillet et août : dégustation de lait frais, vente directe de fromage : tomme, frais, faisselle au lait cru de chèvre.

La Ferme de Berbescou - 09250 Lordat
Tél. 06 79 06 18 42 ou 06 70 29 15 06.



PRODUITS DU TERROIR

VISITES ET DÉGUSTATION

Les Biscuits du Moulin

Entre saveurs et patrimoine, sur les pas des meuniers d'antan, venez découvrir le moulin de Sinsat, bâti au XVIIe siècle. Entrée libre.

Installée dans ce cadre magique, la biscuiterie artisanale du Moulin crée des biscuits inédits, ignorant additifs et conservateurs et vous offre le vrai luxe de la simplicité. Boutique dégustation. Atelier Cake design. Création de biscuits personnalisés.

Ouvert à la visite tous les après-midi de 14h30 à 18h sauf les lundis et jours fériés.

RN20, Le Moulin de Sinsat - 09310

Sinsat

Tél. 05 61 65 37 45 - 06 88 17 28 73

lesbiscuitsdumoulin.com



PRODUITS FERMIS

La Boutique de la Ferme

Commerce de produits fermiers, du terroir et épicerie fine.

Le magasin propose tous les produits du terroir ariégeois et pyrénéen tels que viandes, fromages, charcuterie, vins, confiseries, délices, etc...

Pique-nique : de mai à octobre, pique-nique grillade dans le parc du Teich à base de produits locaux.

Paniers Repas : toute l'année sur réservation 9,50 €/pers. (minimum 2 pers.)
Dégustations : toute l'année sauf vacances de la Toussaint, dégustation de produits locaux avec commentaire sur l'histoire de l'agriculture ariégeoise.
Place du Breilh - 09110 Ax-les-Thermes
Tél. : 05 61 01 54 63
www.giteduquie.com

EARL de la Corniche

Production, transformation et vente de confit, foie gras de canard.
Vente à la ferme toute l'année.
Sur le marché d'Ax-les-Thermes le samedi matin.
Monique Guenec et Thierry Pouxviel
09250 Axiat - Tél. 05 61 64 42 91

LES RESTAURANTS

ASCOU

• La Forge d'Ascou

Restauration traditionnelle
50 couverts et 50 couverts en terrasse
Tél. 05 61 64 60 03
www.ascou-la-forge.fr

ASTON

• Auberge - Café d'Aston

Restauration traditionnelle et espagnole - Cuisine du Terroir
Label Auberge de village - 50 couverts
Village - Tél. 05 61 64 77 23

AX-LES-THERMES

• L'Auzeraie

Restauration traditionnelle
Label : Logis de France - Tables et Auberges de France
60 couverts et 40 couverts en terrasse.
1, Avenue Delcassé - Tél. 05 61 64 20 70
www.auzeraie.com

• Le Bellevue

Restauration traditionnelle - Bar
52 couverts et 50 couverts en terrasse.
10, Avenue Adolphe Authié
Tél. 05 61 64 20 78
www.haute-ariege.com (rubrique hébergement)

• Le Breilh

Restauration traditionnelle - Bar
Petit Futé - Petit Gourmand
53 couverts et 120 couverts en terrasse.
Place du Breilh - Tél. 05 61 64 24 29
www.hotelbreilh.fr

• Cafèfruihé

Petite restauration - Restauration rapide
Spécialité de tartines de montagne gratinées à toutes heures.
20 couverts et 12 couverts en terrasse
2 bis, Rue de l'Horloge
Tél. 05 81 15 72 30

• La Cave

Grill - Cave à vin et bières
20 couverts et 20 couverts en terrasse.
2, Rue de l'Horloge - Tél. 05 61 64 20 26

• Le Chalet

Restauration gastronomique
Tables gourmandes d'Ariège - Maître Restaurateur - Guide Michelin - Gault et Millau
60 couverts et 25 couverts en terrasse.
4, Avenue de Turrel - Tél. 05 61 64 24 31
www.le-chalet.fr

• Le Comptoir des Négociants

Restauration traditionnelle - Brasserie - Grill - Bar
55 couverts et 95 couverts en terrasse

Soirées à thèmes toute l'année.

4, Place Roussel
Tél. 05 61 64 24 72

• La Grande Cordée

Restauration traditionnelle - Cuisine du Terroir
Guide du Routard
60 couverts et 10 couverts en terrasse
31, Avenue du Docteur Gomma
Tél. 05 61 65 77 00
www.grande-cordee.com

• Le Grillon

Restauration traditionnelle
35 couverts et 20 couverts en terrasse
5, Rue Saint-Udaut
Tél. 05 61 64 31 64
www.hotel-le-grillon.com

• Joacasin (restaurant du Casino)

Restauration gastronomique - Traditionnelle - Brasserie
50 couverts et 50 couverts en terrasse en été. Uniquement le soir.
Allées Paul Salette - Tél. 05 61 64 65 00
www.joa-casino.com

• L'Oiseau Bleu

Crêperie
Guide du Routard - Petit Futé - Géo Guide.
40 couverts et 35 couverts en terrasse.
3, Rue Victor Pilhes
Tél. 05 61 64 07 37
www.creperie-loiseau-bleu.com

• La Petite Fringale

Restauration traditionnelle - Plats à emporter

Ranch Guide, Lonely Planet, Guide du Routard, Petit Futé
50 couverts et 90 couverts en terrasse
6, Rue Joseph Rigal
Tél. 05 61 01 36 40
• **Le P'tit Montagnard**
Restauration traditionnelle
70 couverts et 20 couverts en terrasse.
6, Place Roussel - Tél. 05 61 64 22 01
www.leptitmontagnard.fr

STATION AX 3 DOMAINES PLATEAU DE BONASCRE - 1400 M

• Karibou

Restauration rapide - Crêperie.
18 couverts et 50 couverts en terrasse.
Ouverture hiver et été
Plateau de Bonascres
Tél. 05 61 03 69 73

• Lou Cantou

Restauration traditionnelle - Cuisine du Terroir - Grill - Brasserie - Bar.
100 couverts et 200 couverts en terrasse.

Ouverture hiver et été

Plateau de Bonascres

Tél. 05 61 64 31 25

STATION AX 3 DOMAINES DOMAINE DU SAQUET 2000 M

Restaurant - Bar d'altitude - Accès par le télésiège "Le Lièvre blanc"

• Le Chalet de la Hulotte

Fermé durant l'été 2015
pour cause de travaux.

ESPACE NORDIQUE DE BEILLE - 1800 M

• L'aBeille gourmande

Terrasse solarium, crêpes, brasserie, cuisine traditionnelle et de terroir.
150 couverts et 200 couverts en terrasse.
Tél. 05 61 65 10 80



ESPACE NORDIQUE DU CHIOULA - 1400 M

• **Au Col du Chioula** - Restauration rapide - Cuisine du terroir - Bar 60 couverts et 40 couverts en terrasse (panoramique)
Col du Chioula
Tél. 05 61 03 18 71
www.lerestaurantduchioula.net

• **Refuge du Chioula**
Crêpes, restauration rapide, plats à base de produits agricoles locaux
40 couverts à l'intérieur + Terrasse
Au cœur des pistes
Tél. 05 61 64 06 97
www.refugeduchioula.com

GARANOU

• **La Pierre Blanche**
Restauration traditionnelle - Bar
120 couverts
6, Avenue de la gare
Tél. 05 61 03 26 30
www.lapierreblanche.fr

L'HOSPITALET-PRÈS-L'ANDORRE

• **Le Puymorens**
Restauration traditionnelle
45 couverts
Village - Tél. 05 61 05 20 03

ORLU

• **Le Relais Montagnard**
Cuisine du terroir
120 couverts et 40 couverts en terrasse
Village
Tél. 05 61 04 42 23
www.lerelaismontagnard.fr

PERLES ET CASTELET

• **Le Castelet**
Restauration traditionnelle
100 couverts et 40 couverts en terrasse
Village
Tél. 05 61 64 24 52
www.axhotelcastelet.com

LA REMISE (COMMUNE DE VÈBRE)

• **El Paso**
Restauration traditionnelle et Pizzeria
50 couverts et 30 couverts en terrasse.
RN 20
Tél. 05 61 64 99 34

• **Le Bonnanza**
Restauration traditionnelle - Grill - Braserie - Restauration rapide.
Soirée karaoké le vendredi (septembre à juin) - Soirée DJ le samedi.
120 couverts et 60 couverts en terrasse.
RN 20
Tél. 05 61 01 23 08

SAVIGNAC LES ORMEAUX

• **La Table du Boulanger**
Restauration traditionnelle - Cuisine du Terroir
90 couverts et 30 couverts en terrasse
RN 20
Tél. 05 34 14 63 03
la-table-du-boulangier.com

BAR À VIN ET À TAPAS

AX-LES-THERMES

• **La Cave**
Cave à vin et bières - Bar
20 couverts et 20 couverts en terrasse.
2, Rue de L'Horloge
Tél. 05 61 64 20 26

LES CABANNES

• **A la Montanha !**
Bar à vins
60 couverts et 20 couverts en terrasse.
3, Place des Platanes
Tél. 05 34 09 09 09
www.lamaisonlacube.com

UNAC

• **La Grange aux Jambons**
Bar et Cave à vin - Produits du Sud-Ouest
Tapas - Ventes à emporter
Soirées à thèmes toute l'année
40 couverts et 15 couverts en terrasse
Village
Tél. 05 61 64 25 72
www.lagrangeauxjambons.fr

FERME AUBERGE

AXIAT

• **Ferme Auberge de la Corniche**
Spécialités : confits - magrets de canard - foie gras - mijotée d'agneau - cassoulet.
Pour les groupes : ouverture toute l'année, nous consulter.
Label : Bienvenue à la ferme.
50 couverts et 15 couverts en terrasse.
Le Village
Tél. 05 61 64 42 91

LES CABANNES

• **A la Montanha !**
Spécialités Bœuf Gascon : Grillades et plats mijotés
Label : Ferme Auberge - Ferme découverte - Welcome Family - Petit Futé
60 couverts et 20 couverts en terrasse.
3, Place des Platanes
Tél. 05 34 09 09 09
www.lamaisonlacube.com

PLATS À EMPORTER

ASTON

• **Auberge d'Aston**
Nous consulter 24 heures à l'avance pour tous les plats spéciaux sauf pour le plat du jour.
Village
Tél. 05 61 64 77 23

AX-LES-THERMES

• **La Pizzatière**
Pizza à emporter - Tartes salées - Croques monsieur
2, Rue Rigal
Tél. 05 61 64 33 95
www.la-pizzatiere.fr

SALON DE THÉ

AX-LES-THERMES

• **Café fruité**
Un grand choix de thé, café et chocolat - Vente au détail.
2 bis, Rue de l'Horloge
Tél. 05 81 15 72 30

CAFÉS, BUVETTE DANS LES VILLAGES

Albiès, Caussou, Les Cabannes, Lordat, Mérens-les-Vals, Prades, Savignac-les-Ormeaux...

LE COIN DES ENFANTS

- Les activités montagne : La clairière des Pitchouns du parcours Akrobranch d'Orlu, l'espace conte de la maison des loups, la pisciculture de Les Cabannes, les animations poneys, la chasse aux trésors à l'Observatoire de la Montagne et à Ax 3 Domaines, les ateliers de la forêt des sons, la sortie avec les ânes...
- Les cours de natation, stages de Tennis, animations pêche au Parc du Teich, découvertes escalade, stages de musique...
- Voir les équipements de loisirs (page 26)

Centres de Loisirs (ALSH)

- Juillet - Ax-Les-Thermes : En Fontange
Tél. 03 61 03 62 02
Les Cabannes - Espace Enfance - Ancienne gare
Tél. 05 61 02 90 35
- Août : Luzenac - Ecole
Tél. 05 61 01 68 77

Halte-Garderie - Crèche

- Ax-Les-Thermes
Croque soleil (Réservation obligatoire) - Camp de Granou
Tél. 05 61 02 00 30
- Les Cabannes - Colin Maillard (Réservation obligatoire)
Tél. 05 61 02 90 35



Fontaine au Parc du Casino

OFFICE DE TOURISME DE PAYS DES VALLÉES D'AX

INFOS 05 61 64 60 60

Adresse postale : «La Résidence»
6 avenue Théophile Delcassé
09110 Ax-les-Thermes
www.vallees-ax.com

RÉSERVATION - SERVICES GROUPES - SÉMINAIRES

Tél. 05 61 64 68 10

POINT INFO D'AX-LES-THERMES

6 Avenue Théophile Delcassé
Tous les jours de 9h à 12h et de 14h à 18h
Fermé le 1^{er} Mai, le 1^{er} et le 11 novembre, les dimanches de novembre.
Juillet- août : Tous les jours de 9h à 18h45. Samedis de 9h à 13h et 14h à 18h45. Dimanches et jours fériés, fermeture à 17h45.

POINT INFO DE LA STATION AX 3 DOMAINES

Chalet rouge, pied de pistes
Juillet- Août : ouvert tous les jours de 9h30 à 13h et de 14h à 18h30

POINT INFO DE LUZENAC

6, rue de la Mairie
Toute l'année du lundi au vendredi de 9h à 12h et de 14 à 18h
Fermé les samedis, dimanches et jours fériés
Ouvert les samedis de juillet et août jusqu'à la mi-septembre

POINT INFO DES CABANNES

Place des Platanes
Ouvert tous les jours
Vacances scolaires : 9h à 12h30 et 15h à 18h15
Juillet-août : 9h à 12h30 et 15h30 à 18h30
Fermeture le jeudi à 18h30

OFFICE DE TOURISME D'À CÔTÉ

OFFICES DE TOURISME EN ANDORRE

Retrouvez toutes les informations nécessaires pour votre excursion en Andorre
<http://www.visitandorra.com>
Tél. 00 376 755 100 (OT Pas de la Case)
Tél. 00 376 873 103 (OT Régional d'Andorre)
Téléchargez le guide des douanes «Bon voyage en Andorre» sur www.douane.gouv.fr.
Jours fériés en Andorre : les 14 mars, 8 septembre, 25 décembre et 1^{er} janvier

OFFICE DE TOURISME DU DONEZAN

www.donezan.com
Tél. 04 68 20 41 37

OFFICE DE TOURISME DES MONTAGNES DE TARASCON AUZAT VICDESSOS

www.tarascon-vicdessos.com
Tél. 05 61 05 94 94

OFFICE DE TOURISME DE FOIX

www.tourisme-foix-varilhes.fr
Tél. 05 61 65 12 12

MÉTÉO - SÉCURITÉ

Tél. 32 50
112 : NUMERO D'URGENCE EUROPEEN (redirige sur les numéros 15, 17, 18, 115 et 119)
15 : SAMU
17 : INTERVENTION DE POLICE
18 : LUTTE CONTRE L'INCENDIE
114 : par SMS ou fax, réception et orientation des appels des personnes déficientes auditives vers les autres numéros d'appel d'urgence
119 : Urgence sociale - enfance maltraitée
116000 : Urgence sociale - enfants disparus

• **Peloton de gendarmerie de haute montagne**
Savignac-les-Ormeaux
Tél. 05 61 64 22 58
• **Gendarmerie**
Ax-les-Thermes
Tél. 05 61 64 20 17
Les Cabannes
Tél. 05 61 64 77 17
• **Centre antipoison**
Toulouse : Tél. 05 61 49 33 33
• **Information - Circulation des routes**
Tél. 05 61 02 75 75

TRANSPORTS

AXÉVAL

Transport touristique des vallées d'Ax (voir page 7)

TAXIS

Pensez à réserver votre taxi la veille.
Ax-les-Thermes
Taxi «toutes distances»
• **Ax Taxi LAJARA Marc**
Tél. 06 85 10 42 21

VÉHICULE PETITE REMISE

(Véhicule avec chauffeur)

• **Transport Lieures**
Tél. 05 61 64 23 75

Semaine de 7h à 19h

	TARIF 4 places	TARIF 8 places
Gare Ax > Bonascre (ou retour)	15 €	30 €
Gare Ax > Ax-les-Thermes Centre (ou retour)	6 €	12 €
Gare Ax > Résidences et Chalets d'Ax (ou retour)	7 €	14 €

Dimanches et jours fériés, tarif nuit

	TARIF 4 places	TARIF 8 places
Gare Ax > Bonascre (ou retour)	20 €	40 €
Gare Ax > Ax-les-Thermes Centre (ou retour)	10 €	20 €
Gare Ax > Résidences et Chalets d'Ax (ou retour)	10 €	20 €

Il existe bien sûr d'autres destinations possibles...

RAIL

Lignes régulières

Gares SNCF : 36 35 : trafic - horaires - billets : www.sncf.fr

TÉLÉCABINE/TÉLÉSIÈGE

HORAIRES

	Du 4 juillet au 30 août
Télécabine Ax-les-Thermes 740 m > Ax 3 Domaines - Plateau de Bonascre 1400 m	9h30 - 12h30 13h30 - 19h
Télesiège «Lièvre Blanc» Ax 3 Domaines Plateau de Bonascre 1400 m > Domaine du Saquet 2000 m	10h - 12h30 13h45 - 17h30

TARIFS ÉTÉ

		1 jour	6 jours
ADULTE	1 télécabine ou 1 télesiège	7 €	35 €
	1 télécabine et 1 télesiège Ax et Saquet	35 €	55 €
ENFANT (6 à 15 ans)	1 télécabine ou 1 télesiège	3 €	15 €
	1 télécabine et 1 télesiège Ax et Saquet	5 €	25 €

Les jours de pluie et de brouillard, le télesiège Ax 3 Domaines/Le Saquet ne fonctionne pas.
Ouvert du 4 juillet à fin août.
Il existe des tarifs dégressifs pour plusieurs jours.

NAVETTE VERS LE PAS DE LA CASE

Tous les jours - Départ du bus Gare Ax-les-Thermes et Grand Tétrars
Inscription obligatoire avant 12h
• **Les Cars Lieures**
Renseignements : 05 61 64 23 75

TRANSPORT À LA DEMANDE

Chez vous, partout, pour tous...

Le transport à la demande a pour objectif de desservir les communes attractives par leurs services à partir de l'ensemble des communes du Canton d'Ax et du Canton de Les Cabannes et Prades.
Ce service s'adresse aux résidents des vallées d'Ax ainsi qu'à toutes les personnes accueillies en vallées d'Ax.
Renseignements et réservations au 05 61 64 68 05.

SERVICES

AIRES DE SERVICE ET STATIONNEMENT CAMPING-CARS

AX 3 DOMAINES (PLATEAU DE BONASCRE)

Aire Communale
Lieu : près du village de vacances : 30 places.
Stationnement gratuit, eau 2€/100 L, électricité 6€/24h.

AX-LES-THERMES

Aire Communale
Lieu : Avenue Delcassé, près de la gare SNCF : 30 places.
Entrée : 6 €/24h, eau 2€/100 L, électricité 2€/24h.

LES CABANNES

Aire Communale
Lieu : Quartier La Bexane : 30 places.
Toilettes.
Stationnement 4€ pour 24h, eau 2€/100L.

L'HOSPITALET-PRÈS-L'ANDORRE

Aire Communale
Lieu : Allée de la gare : 8 places.
Toilettes

AIRE DE STATIONNEMENT CAMPING-CARS

AX-LES-THERMES

Piscine : aire de 30 places.

AIRE DE SERVICE CAMPING-CARS

PERLES ET CASTELET

Carrefour Contact

SAVIGNAC-LES-ORMEAUX

Camping Le Fournil

SERVICE, AIRES DE PIQUE-NIQUE

Voir page 26

GARDIENNAGE DE CARAVANES

Les Cabannes

• Sicre Paul

Ouvert toute l'année de 7h à 20h.
6, Rue de la Rivière
Tél. 05 61 01 56 87
www.ets-sicre.com

BANQUES

BANQUES

Ax-les-Thermes

Banque Populaire : 9 Av. Delcassé
Tél. 08 20 36 10 54
Caisse d'Epargne : Place du Breilh
Tél. 08 10 81 34 70
Crédit Agricole : Av. Delcassé
Tél. 08 92 89 25 99
Société Générale : Promenade Paul Salette - Tél. 05 61 64 21 58

DISTRIBUTEURS DE BILLETS

Ax-les-Thermes : Banque Populaire - Caisse d'Epargne - Crédit Agricole - Société Générale - La Poste
Ax 3 Domaines : Près des caisses de la station - Caisse d'Epargne
Les Cabannes : La Poste
L'Hospitalet : La Poste
Luzenac : Rue Principale

POSTES

Ax-les-Thermes : Place Roussel - Tél. 05 61 02 05 60
Les Cabannes : Place des Platanes - Tél. 05 61 64 77 65
L'Hospitalet : Rond Point RN20
Tél. 05 61 03 25 73
Mérens Les Vals : RN20
Tél. 05 61 64 24 00

SERVICES RELIGIEUX

Eglise Catholique

• Secteur d'Ax-les-Thermes
Tél./Fax. 05 61 01 61 60
Permanences à la maison des paroisses
8, Rue des Escaliers
le mardi de 9h à 12h et de 14h30 à 17h
le samedi de 9h30 à 11h
Messes :
- Ax-les-Thermes : tous les dimanches à 11h et le mercredi à 17h.
- Savignac-les-Ormeaux : le samedi à 17h

• Secteur de Les Cabannes

Tél. 05 61 64 77 28
- Les Cabannes : tous les jeudis à 17h
• Secteur de Luzenac
Tél./Fax. 05 61 64 48 35
- Luzenac : tous les dimanches à 10h
http://ariege-catholique.ccf.fr

COMMERCES

AGENCES IMMOBILIÈRES

Ax-les-Thermes

• Charles Danel Immobilier

Rue Rigal
Tél. 05 61 64 24 84
Fax 05 61 64 24 61
www.ax-immobilier.com
• **Pyrene Immobilier**
8, Rue Gaspard Astrié
Tél. 05 61 05 28 65
Fax 05 61 05 39 96
www.pyrene-immobilier.com

Ax 3 Domaines - Plateau de Bonascre

Charles Danel Immobilier
Résidence Manseille S
Tél. 05 61 64 33 75
Fax 05 61 64 36 46
www.ax-immobilier.com

ALIMENTATION ET SUPERMARCHÉS

Ax-les-Thermes

• Boutique de la Ferme

Produits fermiers et artisanaux - Produits locaux - Epicerie fine.
Panier repas sur réservation. Location d'appareil à raclette.
Ouvert de 9h30 à 12h30 - 15h à 19h, sauf le lundi hors vacances scolaires
Place du Breilh.
Tél. 05 61 01 54 63
www.giteduquie.com
• **Proxi**
Alimentation générale - Pâtisserie - Livraisons à domicile
Ouvert de 7h30 à 19h30 : Vacances été : tous les jours
Ouvert de 7h30 à 12h30 - 15h00 à 19h, sauf le dimanche après-midi
Location d'appareil à raclette
5, Place Roussel
Tél. 05 61 64 22 36

Perles et Castelet

• Carrefour Contact

Supermarché - Station-service - Station Gonflage - Piste poids lourds - Aire de service Camping-cars. Location d'appareil à raclette, fondue. Location de véhicules utilitaires. Ouvert de 8h à 20h - Dimanche : 9h à 13h

Zone d'activité
Tél. 05 61 02 35 90

ARTISANAT

ORLU

• L'atelier de Léa

Vous pouvez y découvrir la fabrication artisanale de poteries en grés émaillées et minéraux naturels (talc de Luzenac) pour l'art de la table, la décoration intérieure et extérieure. L'atelier propose des cours individuels ou en groupe de 1h à 4h consécutives (tournage, modelage, estampage, émaillage).

Ouverture : **Avril, mai, juin, septembre et octobre** : mardi et jeudi de 10h à 17h (les autres jours sur rendez-vous). **Juillet et août** : du lundi au vendredi de 10h à 13h et de 14h à 19h - Dimanche : 15h à 19h. **Novembre à mars** : Atelier fermé - Vente directe à la "Boutique Terre et Cie...", Place St-Jérôme à Ax-les-Thermes
Expo-vente : Les Forges d'Orlu
Tél. 06 76 00 37 18
atelierdeleo.wix.com/poterie

BLANCHISSERIE

PERLES ET CASTELET

• Blanchisserie des Vallées d'Ax

Nettoyage à sec et location de linge pour professionnels et particuliers. Ouverture de 8h à 18h.
ZA du Castelet - Tél. 05 61 64 72 84
www.blanchisserie-ax-ap.com

BOUCHERIE - CHARCUTERIE - PRODUITS FERMISERS

Axiat

Earl de la Corniche
Vente de produits fermiers - Foie gras de canard...
Village - Tél. 0 5 61 64 42 91

Ax-les-Thermes

• Boucherie Vergé

Plats cuisinés
Fermeture hebdomadaire le dimanche après-midi et le lundi hors-vacances scolaires.
10, Rue Gaspard Astrié
Tél. 05 61 64 21 03

ALIMENTATIONS DANS LES VILLAGES

L'Hospitalet-près-d'Andorre, Mérens-les-Vals, Savignac-les-Ormeaux...
Tous les villages sont desservis par des commerçants ambulants.

CADEAUX - DÉCORATION - SOUVENIRS

Ax-les-Thermes

• Terre, Verre et Cie

Boutique artisans créateurs. Pour faire plaisir ou se faire plaisir, des idées cadeaux ou déco : poterie, céramique, vitrail et verre, pastel, sculpture : bois et terre, création textile...
Place St-Jérôme - Tél. 06 76 18 71 79
ou 06 76 00 37 18

COIFFURE ET ESTHÉTIQUE

Ax-les-Thermes

• Chantal Esthétique

Centre de beauté
Ouvert sur rendez-vous toute l'année
1, Rue Marcaillou
Tél. 05 61 64 03 55

• Coiffure Mixte Marielle

Ouvert sur rendez-vous de 9h à 12h et de 14h à 18h
6, Avenue Delcassé
Tél. 05 61 64 28 18

• Un moment pour soi

Centre de beauté - Coiffure et Esthétique. Sur rendez-vous toute l'année.
Journée continue du mardi au vendredi de 9h à 18h. Le samedi de 9h à 16h.
9, Rue J. Rigal
Coiffure - Tél. 05 61 02 99 65
Esthétique - Tél. 06 73 46 65 31

• Les Fées du Bien Etre

Soins de bien-être - Bio - Esthétique - Soins à domicile. Atelier de massage bien-être pour les couples et parents/enfants. Ouvert du lundi au samedi sur rendez-vous
28, Rue F. Mansard
Tél. 06 75 74 65 70
www.les-fees-du-bien-etre.com

GARAGE

Perles et Castelet

• Ax'Dépan

Mécanique toutes marques - Dépannage assistance 24/24h Agréée - Remorquage
ZA du Castelet
Tél. 05 61 64 21 41/06 80 14 89 67

INFORMATIQUE - ASSISTANCE

Ax-les-Thermes

• Gère Ton Web

Assistance informatique - Dépannage - Formation - Création site web - Développement web
10, Rue François Mansard
Tél. 06 22 06 56 40

Mérens-les-Vals

• Bardou Stéphane

Assistance informatique - Dépannage - Formation - Travaux Web
Village - Tél. 06 7 89 10 94
Bardourel.com

PRÊT-À-PORTER

Ax-les-Thermes

• Poudre Blanche

Sport wear - prêt-à-porter - chaussures - accessoires...
Hommes - femme - enfants
1, Place Roussel
Tél./Fax. 05 61 64 34 95

SANTÉ

ALLO DOCTEUR

Un médecin à votre écoute, à partir de 20h et toutes les nuits, week-ends et jours fériés.
Tél. 39 66
• Samu : 15
• Pompiers : 18
• Gendarmerie : 17

AMBULANCES

Ax-les-Thermes

• Haute-Ariege SARL
Tél. 05 61 64 21 89

CENTRE HOSPITALIER

Foix

Centre Hospitalier du Val d'Ariège
Chemin de Barrau - St Jean de Verges
Tél. 05 61 03 30 30

LES ATELIERS SANTÉ DES THERMES D'AX

Ax-les-Thermes

Thermes du Teich - 1^{er} étage côté Parc du Teich

• Sophrologie

Tous les mercredis - Niveau 1 de 15h à 16h - Niveau 2 de 16h à 17h
Sur demande : Détente - Gestion du stress - Coaching de gestion de soi - Préparation d'accouchement, d'examen, d'évènement de la vie - Coaching sportif. Stages.

• Contact : Elisabeth Leboeuf

Tél. 06 72 71 15 68
www.coaching-reflexactions.com

• Diététique et Nutrition

Ateliers Comportement Alimentaire, Lundi et vendredi après-midi.
Du vendredi 14/11 au vendredi 5/01 et du lundi 26/02 à la mi-avril tous les lundis et vendredis de 17h à 18h30

• Contact : Dubocs Chantal

Tél. 06 43 62 95 54

CENTRE DE RÉÉDUCATION FONCTIONNELLE

Ax-les-Thermes

• Hôpital Saint Louis
Soins de suite et de réadaptation
Place du Breilh
Tél. 05 61 02 24 00

DENTISTES

Ax-les-Thermes

• Anglade Jean-Pierre
23, rue Delcassé
Tél. 05 61 64 25 16
• Durand Philippe
17, avenue du Dr Gomma
Le Lys des Pyrénées
Tél. 05 61 64 20 25
• Eloy Imbert Christine
Parking Barry du Bain
Tél. 05 61 64 02 76
• Les Cabannes
• Costeseque Anne-Marie
6, Rue Principale
Tél. 05 61 64 75 95

INFIRMIÈRES

Ax-les-Thermes

• Mmes Richard - Lysé et Blanco
Parking Barry du Bain
Tél. 06 80 22 22 01
• Rauzy Huguette
Parking Barry du Bain
Tél. 05 61 64 32 28

Luzenac

• SSIDPA des Vallées d'Ax
Le Santoulis
Tél. 05 61 64 42 10

Lassur

• Ponsy del Ponte Anne-Marie
Le Village - Tél. 05 61 64 77 42

Les Cabannes

• Mmes Tarditi M. et Vives C.
26, Route de Verdun
Tél. 06 83 21 89 41

MASSEURS KINESITHÉRAPEUTES

Ax-les-Thermes

• Barthez Daniel
Résidence Le Bristol
Bvd de l'Oriège
Tél. 05 61 64 25 97
• Hansson-Sicre Nicole
8, Place St Jérôme
Tél. 05 61 64 66 66
• KinéAx
Parking Barry du Bain
Tél. 05 61 64 25 11
• Larnaudie Delphine
4, Promenade Paul Salette
Tél. 05 61 64 30 24

Les Cabannes

• Pincemin Frédéric
Route de Verdun
Tél. 05 61 05 61 40

Luzenac

• Guérin Jean-Marc
Le Santoulis
Tél. 05 61 64 42 79
• Viana Georges
Le Santoulis
Tél. 05 61 64 42 79

Savignac-les-Ormeaux

• Montagne Lionel
7, Place des Ormeaux
Tél. 05 61 05 26 29

MÉDECINE THERMALE

Ax-les-Thermes

• Spécialité Rhumatologie
Sablon Birgit
7, rue Gaspard Astrié
Tél. 05 61 64 22 50
• Spécialité O.R.L.
Sablon Birgit
7, rue Gaspard Astrié
Tél. 05 61 64 22 50

MÉDECINE GÉNÉRALE ET THERMALE

Ax-les-Thermes

• Balista Robert - 28, rue F. Mansard - Tél. 05 61 64 27 97
• Goubay Frédérique - Parking Barry du Bain - Tél. 05 61 64 30 80
• Gay Hervé - Parking Barry du Bain - Tél. 05 61 64 20 07
• Marques Michel - Le Bristol - Rue du Moulinas - Tél. 05 61 64 37 80
• Luzenac
• Langlade Jean Paul - Le Santoulis - Tél. 05 61 64 26 11

Les Cabannes

• Flasquelles Richard et Le Meitour Dominique - Route de Verdun
Tél. 05 61 64 77 36
ou 06 78 99 07 75

ORTHOPHONISTE

Ax-les-Thermes

• Heinrich Sandrine
Parking Barry du Bain
Tél. 05 61 65 16 88

PÉDICURE - PODOLOGUE

Ax-les-Thermes

• Cardeti Didier
Parking Barry du Bain
Tél. 05 61 64 03 33
Sur rendez-vous : Mercredi 14h à 18h, jeudi et vendredi 9h à 12h et 13h30 à 18h

PHARMACIES

Ax-les-Thermes

- Aybram Guillaume
10, Rue de Rigal
Tél. 05 61 64 20 28
- Rouanet-Ricci Annie
7, Av. Delcassé
Tél. 05 61 64 20 43

Les Cabannes

- Redal Bénédicte
87, Rue Principale
Tél. 05 61 64 77 08

SOPHROLOGIE

• Elisabeth Leboeuf

- Tél. 06 72 71 15 68
www.coaching-reflexactions.com
- Zen Aventure
Tél. 06 83 35 62 87
www.zen-aventure.com

RÉFLEXOLOGIE

Réflexologie plantaire

• Gil Penelon

Manipulation de la voûte plantaire en vue d'un soin de relaxation et d'amélioration de la santé.
Tél. 06 14 12 83 30

Multi réflexologie faciale

• Diench'Annie

Venez découvrir une méthode de réflexologie sur le visage qui utilise le regard, les questions, l'écoute, le toucher et qui s'appuie sur des valeurs profondément humaines.
Son efficacité est étonnante pour accompagner et alléger un grand nombre de maux !
Sur Rendez-vous, à domicile
Tél. 06 73 30 14 64

VÉTÉINAIRE

Ax-les-Thermes

- SCP des vétérinaires - Hart Graham et Sedeilhan Michel

Consultations sur rendez-vous :

- mardi : 9h à 12h
 - jeudi : 15h30 à 19h
 - samedi : 9h à 12h
- Urgences assurées 24h/24h sur appel téléphonique.
Résidence Les Tennis - Route d'Orlu -
Tél. 05 61 64 72 59

WIFI

Ax-les-Thermes

Wifi gratuit : Connectez-vous à WIFI_GRATUIT_AX
30 mn par jour pendant 15 jours
Place du Couloubret,
Allée du Couloubret,
Point information d'Ax-les-Thermes

Ax 3 Domaines

Wifi gratuit: Connectez-vous à WIFI_GRATUIT_AX
Plateau de Bonascre,
Point information Ax 3 Domaines.



SOYONS RESPONSABLES

• Aidez-nous à conserver notre nature préservée

- tout savoir sur le tri des déchets
- je visite : je ramasse mes déchets, mes mégots...
- je randonne : je respecte la nature et la flore...
- je ramasse aussi les déchets de nos amis à quatre pattes

• Pensez au covoiturage

www.covoiturage.fr

Cet été, pensez collectifs et utilisez les navettes touristiques de l'Axéval voir page 7

DÉCHÈTERIE DES VALLEES D'AX

La déchèterie se situe en bord de RN20, entre Luzenac et Perles.

Tél. 05 61 64 40 37

Horaires d'ouverture :

Été (1^{er} avril - 31 octobre) : du lundi au samedi :
9h-12h/14h-18h

LES POINTS DE TRI

sur le site de la Communauté de Communes des Vallées d'Ax
www.vallées-ax.fr
pour Ax-les-Thermes, retrouvez-le sur le plan de ville.

POUR RECEVOIR GRATUITEMENT NOS BROCHURES



Doc d'appel



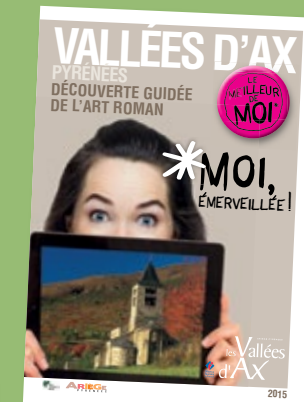
Guide activités hiver



Plaquette hébergements



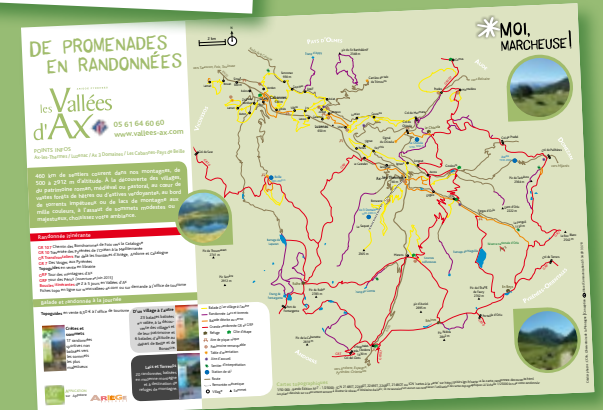
Dépliant bons plans été



Dépliant Art Roman Visites guidées



Chéquier de réductions



Sous-main rando



Cette documentation a été imprimée avec des encres végétales sur un papier PEFC

PRÉPAREZ VOS PROCHAINES VACANCES D'HIVER DANS LES VALLÉES D'AX



AX 3 DOMAINES

SKI DE PISTE 1400/2400 M

PISTES

80 km pour 36 pistes : 9 vertes, 10 bleues, 10 rouges, 6 noires, 1 snow park, 1 itinéraire raquettes, 1 itinéraire piétons (3 km), 1 itinéraire de ski de randonnée.

REMONTÉES MÉCANIQUES

- 2 télécabines : 6 et 16 places.
- 6 télésièges : 2 débrayables 6 places, 1 fixe 4 places, 1 fixe 3 places, 2 fixes 2 places.
- 7 téléskis.
- 2 télécordes.

- 215 canons à neige.

BON À SAVOIR

- Cours collectifs et particuliers : ESF des vallées d'Ax et ESI d'Ax 3 Domaines
- Ecole FFLV de mini voile à ski
- Prêt de matériel handisport à la station sur réservation.
- Garderie Ax 3 Domaines
- Crèche multi accueil Ax-les-Thermes
- 1 espace luge.
- Location matériel, commerces, bar-restaurants...
- Rail ou bus depuis Toulouse

CONTACT STATION :

Tél. 05 61 64 20 06 - www.ax-ski.com



ASCOU

SKI DE PISTE 1500/2000 M

PISTES

17 pistes : 4 vertes, 5 bleues, 6 rouges, 2 noires.

REMONTÉES MÉCANIQUES

- 1 télésiège 3 places
- 5 téléskis
- 1 tapis roulant (pour luges et skieurs).

- 26 canons à neige.

BON À SAVOIR

- Location de matériel
- Restaurant - Cafétéria
- Salle Hors-sac
- Espace repos pour les -de 6 ans
- Tables de pique-nique en bordure des pistes
- Cours collectifs et particuliers : ESF des vallées d'Ax et ESI d'Ax 3 Domaines
- Hébergement groupes et individuels en pied de piste
- Navettes gratuites
- Ski rail

CONTACT STATION :

Tél. 05 61 64 28 86 - www.ascou-ski.com



BEILLE

ESPACE NORDIQUE 1800/2000 M

1^{er} SITE NORDIQUE DES PYRÉNÉES

- 20 parcours pour un total de 100 km
- Ski nordique
- Raquettes : itinéraires tracés
- Espace luge avec tapis roulant couvert
- Biathlon
- Parcours de bosses
- Chiens de traîneau et village nordique
- Pistes piétons

BON À SAVOIR

- Location de matériel : Alternatif, skating, alpin enfants, raquettes, luges. Prêt de luges nordiques handisports
- Cours collectifs et particuliers : ESF des vallées d'Ax
- Accompagnateurs en montagne, mushers : Angaka - www.angaka.com
- Salle de fartage
- Salle hors-sac - Consignes
- Crèche multi accueil à Les Cabannes
- Biberonnerie gratuite
- Boutique
- Espace pique-nique
- Restaurant
- Navettes au départ de Les Cabannes
- Ski rail

CONTACT STATION :

Tél. 05 34 09 35 35 - www.beille.fr



LE CHIOULA

ESPACE NORDIQUE 1250/1650 M

L'AMBIANCE NATURE

- 14 parcours pour un total de 80 km
- Ski nordique
- Raquettes : itinéraires tracés
- Espace luge
- Refuge du Chioula : Sur les pistes (boissons, repas, nuitées)

BON À SAVOIR

- Location de matériel : Alternatif, skating, raquettes, luges.
- ESF des vallées d'Ax : Sur réservation
- Balades en raquettes accompagnées sur réservation.
- Espace luge aménagé et sécurisé.
- Salle hors-sac.
- Crèche multi accueil à Ax-Les-Thermes
- Boutique
- Espace pique-nique au col du Chioula.
- Aire de jeux.
- Restaurant Au Chioula
- Refuge du Chioula

CONTACT STATION :

Tél. 05 61 64 20 00 - www.chioula.fr

