

CONJONCTURE juin 2015

Météo correcte dans l'ensemble pour la période

L'activité touristique est calme pour l'ensemble des prestataires tout comme à l'office de tourisme.

Les tendances de fréquentation ne sont pas homogènes selon les sites de visites. La clientèle groupe marque la différence.

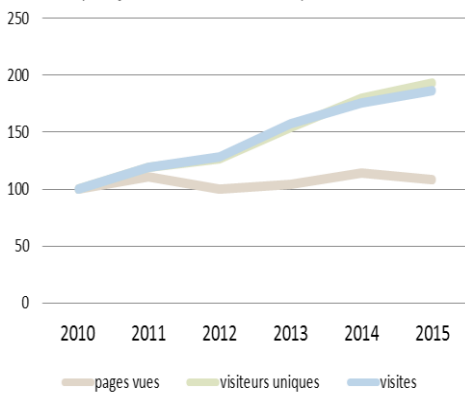
La consommation semble plutôt à la baisse.

La fête du Tour le 6 juin à Les Cabannes a attiré environs 300 cyclistes.

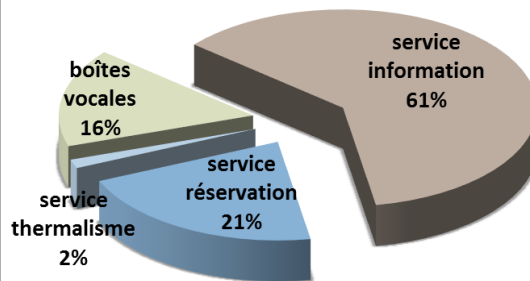
	2014	2015
	14	20 js
	9	6 js
	7	4 js
Dont		

ACTIVITE DE L'OFFICE DE TOURISME DES VALLEES D'AX

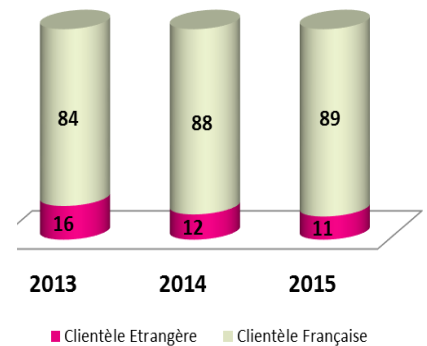
Fréquentation du site de l'office de tourisme pour juin en indice base 100 depuis 2010



Appels téléphoniques : 1033
971 en 2014

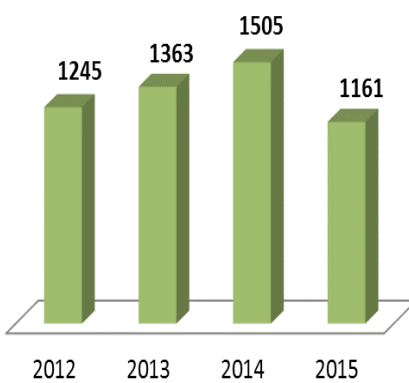


Visites à l'Office (%)

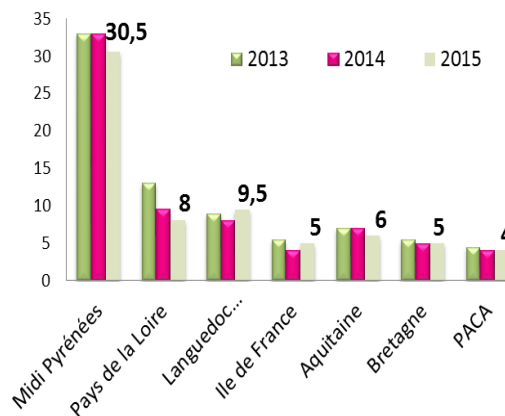


LA CLIENTELE (STATS OFFICE DE TOURISME)

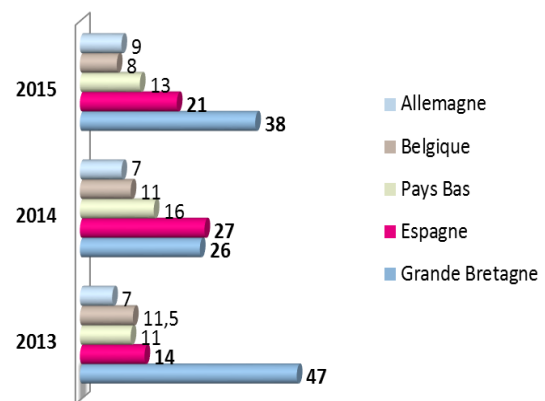
Contacts au comptoir



Provenance clients français (%)



Principales clientèles étrangères (%)



DEMANDES DE LA CLIENTELE : catégories les plus représentées en % en juin 2015 et évolution par rapport à 2014

Visites en Vallées d'Ax	Visites hors Vallées d'Ax	Hébergements	Animations	Randonnées	Balades	Loisirs actifs	Divers (renseignements pratiques, terroir et traditions, ...)
23%	4.5%	4.5%	10%	5%	9%	3%	34% ≈
≈	↘	≈	↗	≈	≈	↘	

LES SITES DE VISITES

	Les sites	Juin 2014	Juin 2015	
Secteur d'Orlu	Maison des loups	4 572	4 408	↘
	Akrobranch	1 051	NC	-
	Musée Observatoire montagne	434	672	↗
	Activités nature Observatoire	373	545	↗
	Centrale hydroélectrique	709	714	=
Ax les thermes	Les Bains du Couloubret	3 871 (10 jours de fermeture technique en 2014)	2 519 (11 jours de fermeture technique en 2015)	↘
La Corniche	Carrière de talc Trimouns	1 069	865	↘
	Les Aigles de Lordat	1 010	-	-

ACTIVITE THERMALE

SANTÉ & BIEN-ÊTRE EN EAU THERMALE



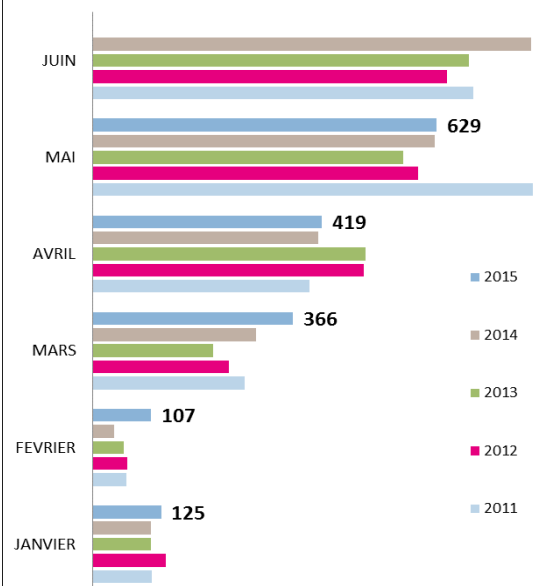
www.ax-sorelax.com

Activité à la Maison du Curiste :

.accueil bureau :
258 contacts (256 en juin 2014)

.participations aux activités :
138 (276 en juin 2014)

Evolution de fréquentation des curistes à Ax



LES HEBERGEMENTS

Hôtels	☹️	Fréquentation correcte en Vallées d'Ax
Chambres d'hôtes	☹️	
Résidences de tourisme et meublés	☹️	Les réservations s'annoncent plutôt satisfaisantes pour août.
NHL et parc de loisirs	☹️	
Villages vacances et centres de vacances	☹️	
Campings et chalets de campings	☹️	
Gîtes d'étape	☹️	
refuges	☹️	

TENDANCE DE LA CONSOMMATION COMPAREE A JUIN 2014

Restaurants	☹️
Alimentation	☹️
Produits fermiers	☹️
Souvenirs/Cadeaux/Divers	☹️
Activités nature et de loisirs	☺️