



OBSERVATOIRE DE L'ACTIVITE TOURISTIQUE
CANTON DES CABANNES

ÉTÉ 2018
RAPPORT FINAL



SOMMAIRE

LES CHIFFRES CLES - VOLUMETRIE & EVOLUTIONS	p1.
LES CHIFFRES CLES - PERFORMANCES	p2.
FRÉQUENTATION GLOBALE	p3.
LES MARCHES (NATIONALITES) DES LITS PROFESSIONNELS	p4.
ANALYSE A MOYEN TERME	p5.
ANNEXES	p6.
<u>LITS CHAUDS</u>	p7.
<u>LITS TIEDES (DE PARTICULIER A PARTICULIER)</u>	p8.
<u>METHODOLOGIE</u>	p9.
<u>LISTE DES REpondANTS</u>	p10.

CANTON DES CABANNES
LES CHIFFRES CLES - VOLUMETRIE & EVOLUTIONS

LE STOCK

NOMBRE DE LITS

LES PERFORMANCES

TAUX DE REMPLISSAGE

LES RÉSULTATS

NOMBRE DE NUITÉES

PART D'ÉTRANGERS

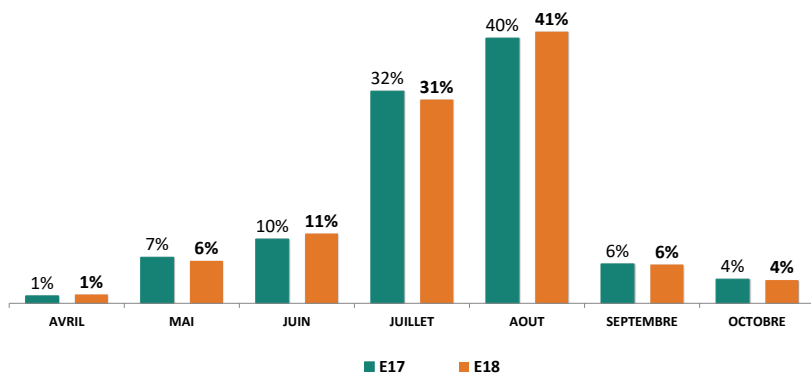
	☀️ 2017	☀️ 2018	📊 EVO LUTION N/N-1 (en nb lits)	📊 EVO LUTION N/N-1 (en %)	☀️ 2017	☀️ 2018	📊 EVO LUTION N/N-1 (en pts)	📊 EVO LUTION N/N-1 (en %)	☀️ 2017	☀️ 2018	📊 EVO LUTION N/N-1 (en nb de nuitées)	📊 EVO LUTION N/N-1 (en %)	☀️ 2017	☀️ 2018	📊 EVO LUTION N/N-1 (en pts)
LITS CHAUDS	1 674	1 677	3	0,2%	17,8%	18,6%	0,8	4,7%	56 166	58 935	2 769	4,9%	6,5%	6,7%	0,2
LITS TIÈDES	324	347	23	7,1%	21,1%	21,9%	0,8	3,8%	12 897	14 337	1 441	11,2%			
LITS FROIDS	4 090	4 064	-26	-0,6%	14,0%	13,7%	-0,3	-2,3%	108 238	105 128	-3 110	-2,9%			
LITS ENQUÊTÉS	☀️ 2017	☀️ 2018	📊 EVO LUTION (en nb lits)	📊 EVO LUTION (en %)	☀️ 2017	☀️ 2018	📊 EVO LUTION (en pts)	📊 EVO LUTION (en %)	☀️ 2017	☀️ 2018	📊 EVO LUTION (en nb de nuitées)	📊 EVO LUTION (en %)			
LITS STATION	6 088	6 088	0	0,0%	15,4%	15,5%	0,1	0,6%	177 300	178 400	1 100	0,6%			
DT LITS FERMÉS	0	0	0												

RAPPEL NUITÉES HIVER	229 000
TOTAL HIVER + ÉTÉ	407 400
POIDS DE LA SAISON THERMALE	43,8%

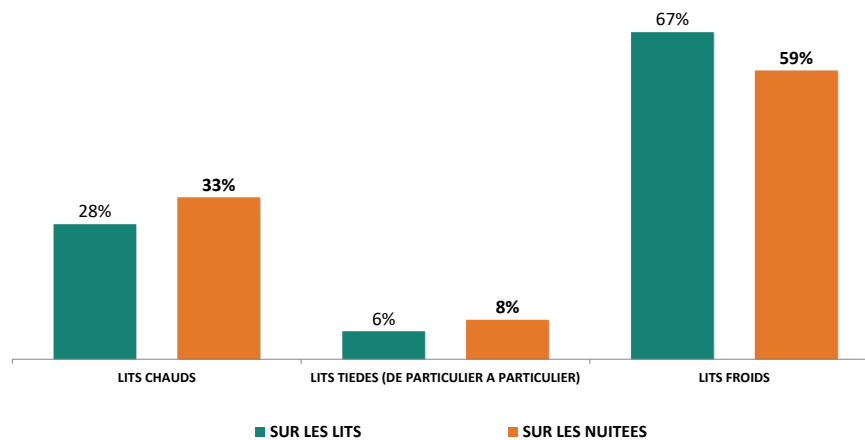
TAUX DE REPONSE DES ETABLISSEMENTS ENQUÊTES	☀️ 2017	☀️ 2018
	86%	89%

CANTON DES CABANNES
LES CHIFFRES CLES - PERFORMANCES

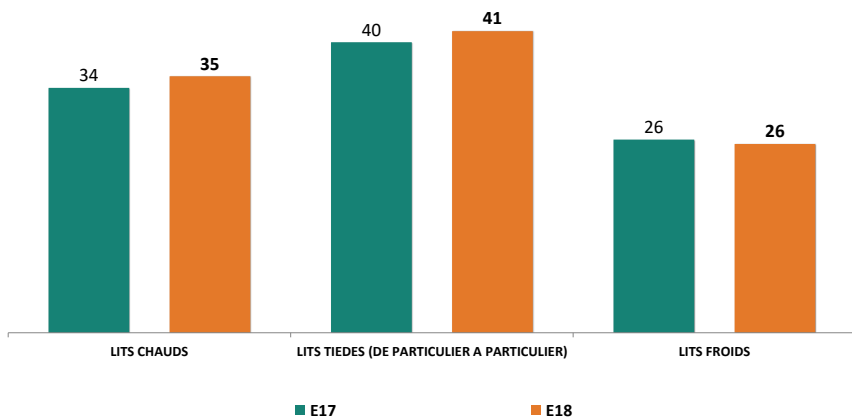
POIDS DES PERIODES COMMERCIALES



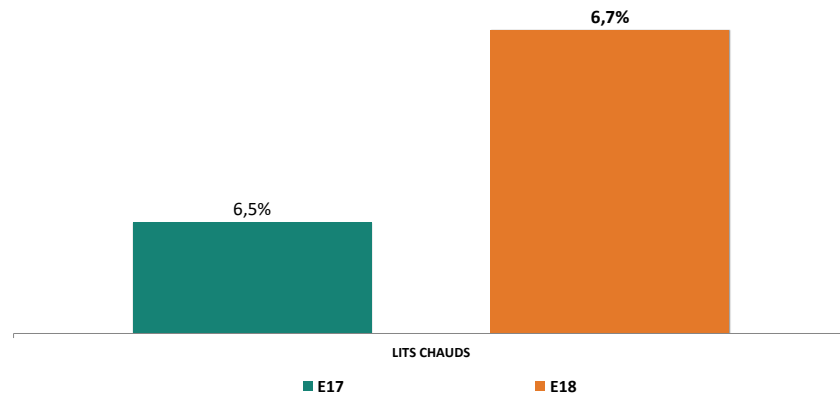
PART DE MARCHÉ - ETE 2018



NUITEES PAR LITS - ETE 2018



POIDS DE LA CLIENTELE ETRANGERE - ETE 2018



FRÉQUENTATION GLOBALE = CHAUDS + TIEDES + FROIDS

	☀️ 2017	☀️ 2018	
NOMBRE DE LITS	6 088	6 088	0,0%
NUITEES AU LIT	29	29	0,6%
TAUX DE REMPLISSAGE	15,4%	15,5%	0,1 pt(s)



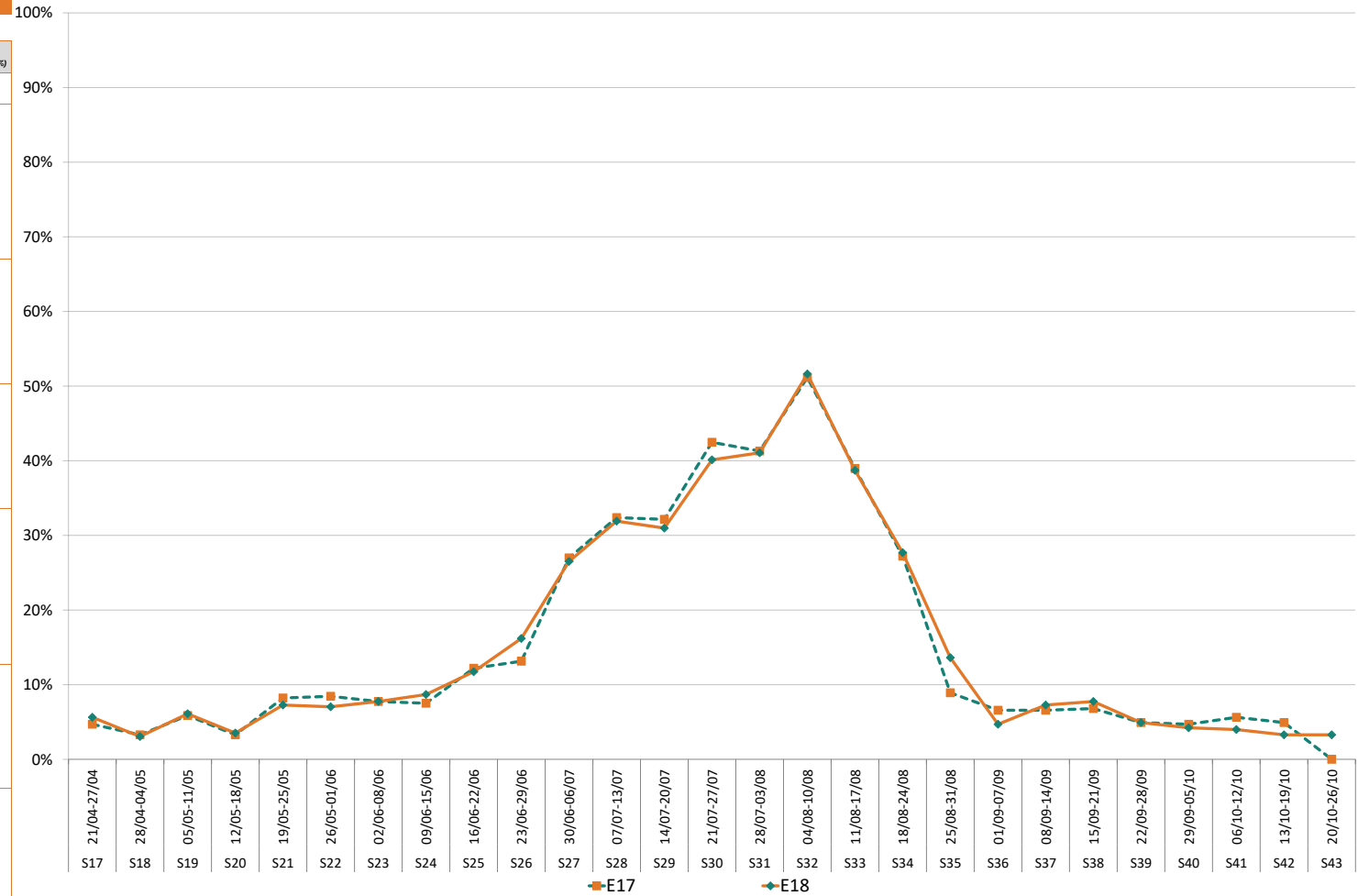
TAUX DE REMPLISSAGE

NUITEES

N° sem.	date	E17		E18		Evo en %	EVO PERIODES COMMERCIALES (en %)
		%	NUITEES	%	NUITEES		
S17	21/04-27/04	5%	6%	2 000	2 400	20,0%	20,0%
S18	28/04-04/05	3%	3%	1 400	1 300	-7,1%	
S19	05/05-11/05	6%	6%	2 500	2 600	4,0%	MAI
S20	12/05-18/05	3%	4%	1 400	1 500	7,1%	
S21	19/05-25/05	8%	7%	3 500	3 100	-11,4%	
S22	26/05-01/06	8%	7%	3 600	3 000	-16,7%	
S23	02/06-08/06	8%	8%	3 300	3 300	0,0%	JUIN
S24	09/06-15/06	8%	9%	3 200	3 700	15,6%	
S25	16/06-22/06	12%	12%	5 200	5 000	-3,8%	
S26	23/06-29/06	13%	16%	5 600	6 900	23,2%	9,2%
S27	30/06-06/07	27%	27%	11 500	11 300	-1,7%	JUILLET
S28	07/07-13/07	32%	32%	13 800	13 600	-1,4%	
S29	14/07-20/07	32%	31%	13 700	13 200	-3,6%	
S30	21/07-27/07	42%	40%	18 100	17 100	-5,5%	
S31	28/07-03/08	41%	41%	17 600	17 500	-0,6%	
S32	04/08-10/08	51%	52%	21 800	22 000	0,9%	AOUT
S33	11/08-17/08	39%	39%	16 600	16 500	-0,6%	
S34	18/08-24/08	27%	28%	11 600	11 800	1,7%	
S35	25/08-31/08	9%	14%	3 800	5 800	52,6%	SEPTEMBRE
S36	01/09-07/09	7%	5%	2 800	2 000	-28,6%	
S37	08/09-14/09	7%	7%	2 800	3 100	10,7%	
S38	15/09-21/09	7%	8%	2 900	3 300	13,8%	
S39	22/09-28/09	5%	5%	2 100	2 100	0,0%	
S40	29/09-05/10	5%	4%	2 000	1 800	-10,0%	
S41	06/10-12/10	6%	4%	2 400	1 700	-29,2%	OCTOBRE
S42	13/10-19/10	5%	3%	2 100	1 400	-33,3%	
S43	20/10-26/10	0%	3%	0	1 400		

TOTAL	15,4%	15,5%	177 300	178 400	0,6%	EVOLUTION
--------------	-------	-------	---------	---------	------	------------------

TAUX DE REMPLISSAGE



Aide à la lecture

Pour cet été 2018, le CANTON DES CABANNES enregistre 178 400 nuitées chaudes + tièdes + froides sur l'ensemble de la saison estivale. La semaine 32 est le pic de la saison avec un volume de 22 000 nuitées. A date, le CANTON DES CABANNES enregistre une hausse de fréquentation de 0,6% (soit +1 100 nuitées) par rapport à l'année dernière.

NOMBRE DE NUITEES PAR NATIONALITE DES LITS PROFESSIONNELS - ÉTÉ 2018

N° sem.	Date
S17	21/04-27/04
S18	28/04-04/05
S19	05/05-11/05
S20	12/05-18/05
S21	19/05-25/05
S22	26/05-01/06
S23	02/06-08/06
S24	09/06-15/06
S25	16/06-22/06
S26	23/06-29/06
S27	30/06-06/07
S28	07/07-13/07
S29	14/07-20/07
S30	21/07-27/07
S31	28/07-03/08
S32	04/08-10/08
S33	11/08-17/08
S34	18/08-24/08
S35	25/08-31/08
S36	01/09-07/09
S37	08/09-14/09
S38	15/09-21/09
S39	22/09-28/09
S40	29/09-05/10
S41	06/10-12/10
S42	13/10-19/10
S43	20/10-26/10
Total	
Evolution nuitées N vs N-1	

FR	DE	UK	IRL	NL	BE	LU	CH	IT	ES	PORT	DK	FIN.	SW. / NOR.	HU	CZ	PL	RU	Autre PECO	USA	CAN	AUTRES	
609		13			3				65		2											
537	10	21		4	2				4													
1 220	18	88		7	5				11													
626	2			1	3				5													
939	6			2	6				13													
638	11	11		3	1				3										0			
761	4	9		7	5				32													1
714	4	7		4	9		1	0	36													1
1 016	5	10		8	6				46										2			1
1 843	8	21		15	39				87													10
1 811	14	6		17	24			1	116				1									7
2 609	10	6		14	50		2	2	99													9
3 482	16	12		23	12			1	127				1						1			11
3 814	21	12		27	16			1	152													13
5 402	19	9		88	49			1	115													
6 392	22	9		118	63			3	142													
6 482	21	8		125	71			2	157													
5 721	17	8		90	53			3	162													
3 930	10	23		54	28	49		1	79										1			11
1 351	22	40		20	17				37										1			
1 737	64	43		41	14				29		1		1									
1 381	36	52		33	3		1		41										1			1
653		2			3		1		8													
291					3				119													
265					7				104													
220					2				82													
518					4				9													
54 961	338	410	0	702	499	49	5	14	1 879	0	3	0	3	0	0	0	0	0	7	0	66	
5%	27%	-12%		70%	-20%	2322%	-84%	-70%	12%		358%		-70%						-67%			9%

Part de marché E18																						
Part de marché E17																						
Evolution de la part de marché E18 vs E17 (en pts)																						

93,3%	0,6%	0,7%		1,2%	0,8%	0,1%	0,0%	0,0%	3,2%		0,0%		0,0%		0,0%	0,0%	0,0%	0,0%	0,0%	0,0%	0,1%
93,5%	0,5%	0,8%	0,1%	0,7%	1,1%	0,0%	0,1%	0,1%	3,0%	0,0%	0,0%	0,0%	0,0%	0,0%	0,0%	0,0%	0,0%	0,0%	0,0%	0,0%	0,1%
-0,2 pt(s)	0,1 pt(s)	-0,1 pt(s)		0,5 pt(s)	-0,3 pt(s)	0,1 pt(s)	-0,1 pt(s)	-0,1 pt(s)	0,2 pt(s)		0,0 pt(s)		-0,0 pt(s)						-0,0 pt(s)		0,0 pt(s)

NATIONALITÉ

Part FR	Part étrangers
88,1%	11,9%
92,8%	7,2%
90,5%	9,5%
98,2%	1,8%
97,2%	2,8%
95,6%	4,4%
93,0%	7,0%
92,1%	7,9%
92,8%	7,2%
91,1%	8,9%
90,7%	9,3%
93,1%	6,9%
94,5%	5,5%
94,0%	6,0%
95,0%	5,0%
94,7%	5,3%
94,4%	5,6%
94,5%	5,5%
93,9%	6,1%
90,8%	9,2%
90,0%	10,0%
89,1%	10,9%
97,9%	2,1%
70,4%	29,6%
70,6%	29,4%
72,2%	27,8%
97,5%	2,5%
93,3%	6,7%

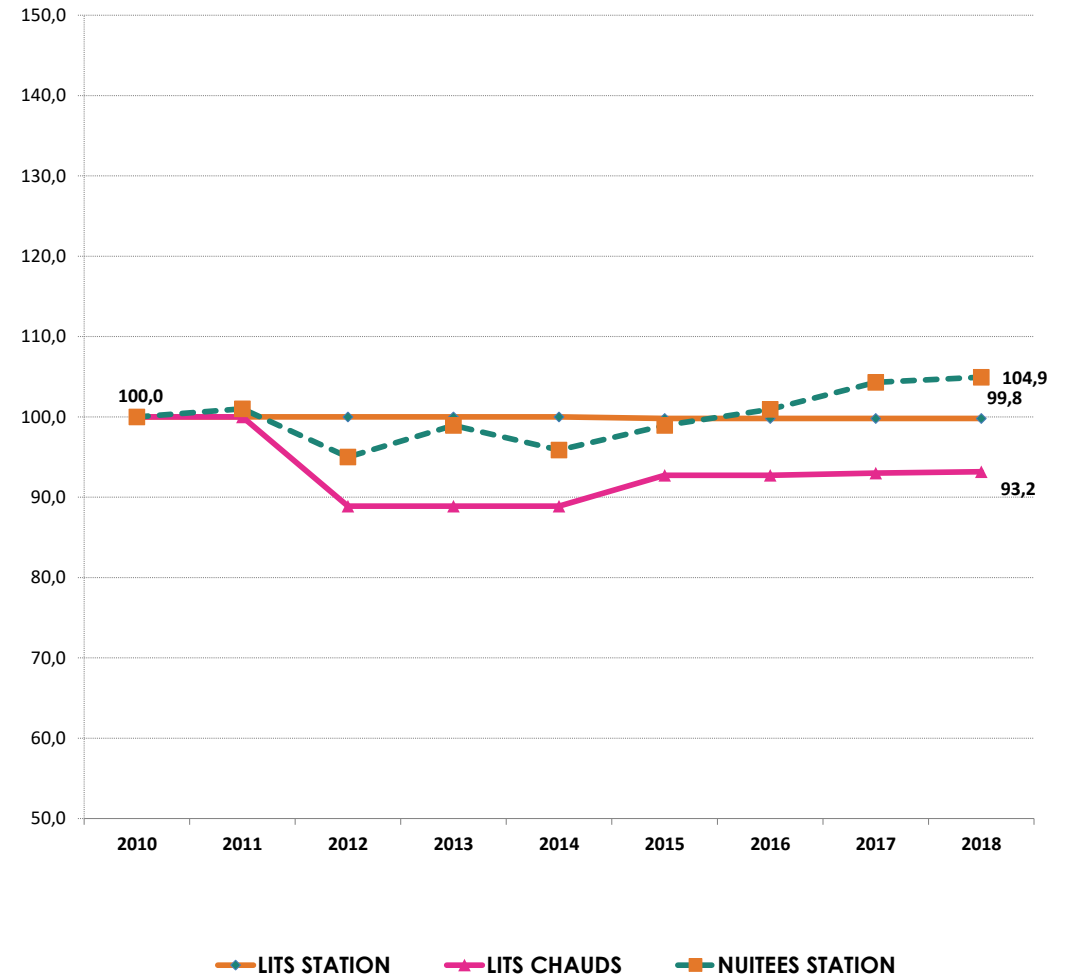
100,0%
100,0%

ANALYSE SUR LES LITS STATION									
	2010	2011	2012	2013	2014	2015	2016	2017	2018
Nb lits	6 100	6 100	6 100	6 100	6 100	6 088	6 088	6 088	6 088
Evo en lits		0	0	0	0	-12	0	0	0
Evo en %		0,0%	0,0%	0,0%	0,0%	-0,2%	0,0%	0,0%	0,0%
En indice	100,0	100,0	100,0	100,0	100,0	99,8	99,8	99,8	99,8

ANALYSE SUR LES LITS CHAUDS									
	2010	2011	2012	2013	2014	2015	2016	2017	2018
Nb lits	1 800	1 800	1 600	1 600	1 600	1 669	1 669	1 674	1 677
Evo en lits		0	-200	0	0	69	0	5	3
Evo en %		0,0%	-11,1%	0,0%	0,0%	4,3%	0,0%	0,3%	0,2%
En indice	100,0	100,0	88,9	88,9	88,9	92,7	92,7	93,0	93,2

ANALYSE SUR LE NOMBRE DE NUITEES STATION									
	2010	2011	2012	2013	2014	2015	2016	2017	2018
Nb nuitées	170 000	171 700	161 500	168 200	163 000	168 200	171 600	177 300	178 400
Evo en nuitées		1 700	-10 200	6 700	-5 200	5 200	3 400	5 700	1 100
Evo en %		1,0%	-5,9%	4,1%	-3,1%	3,2%	2,0%	3,3%	0,6%
En indice	100,0	101,0	95,0	98,9	95,9	98,9	100,9	104,3	104,9

EVOLUTIONS EN INDICE



ANNEXES

LITS CHAUDS = HÔTELS + CLUBS & V.VACANCES +
CAMPINGS



TAUX DE REMPLISSAGE



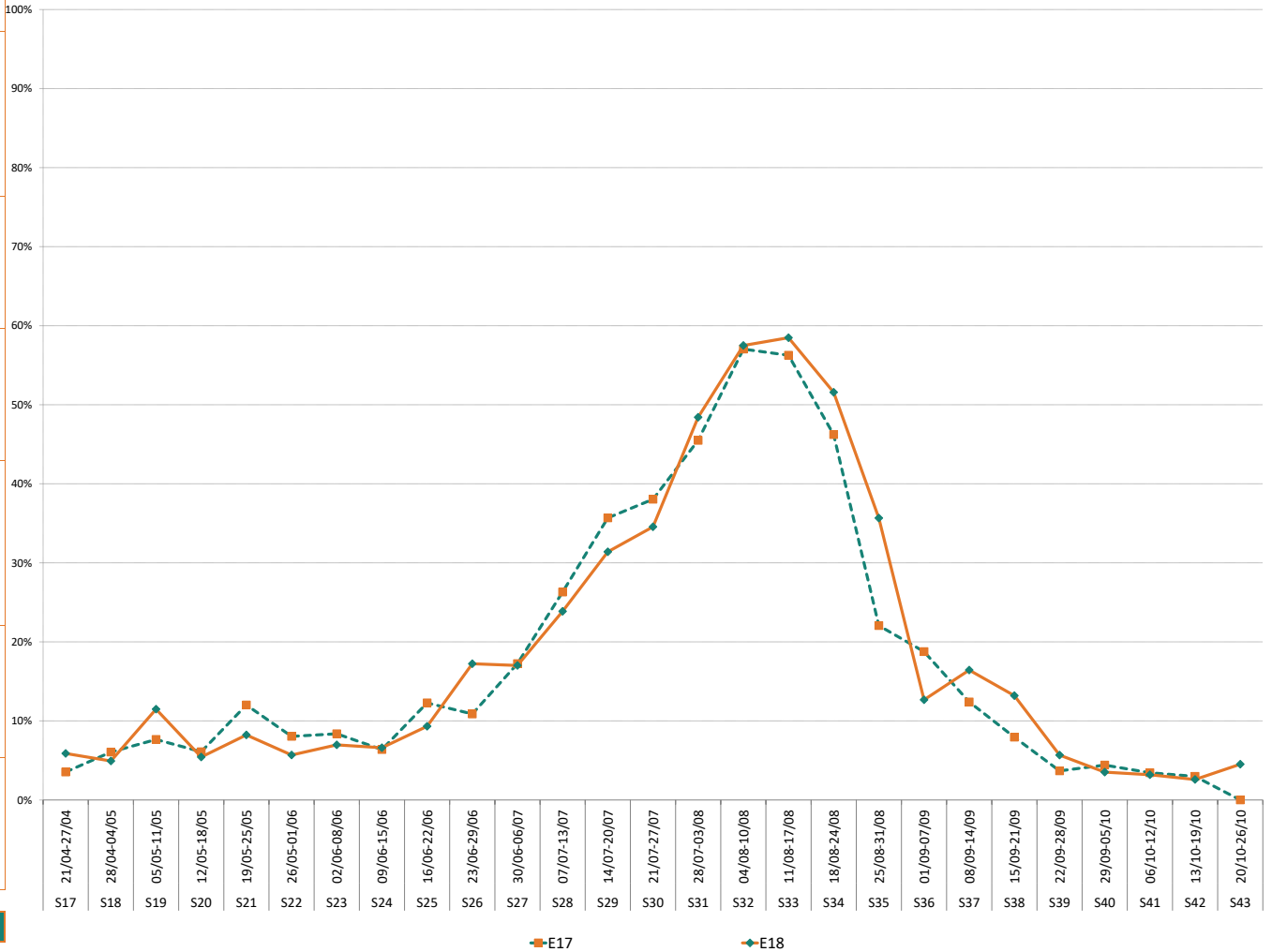
NUITEES

	☀️ 2017	☀️ 2018	
NOMBRE DE LITS	1 674	1 677	0,2%
NUITEES AU LIT	34	35	4,7%
TAUX DE REMPLISSAGE	17,8%	18,6%	0,8 pt(s)
PART D'ETRANGERS	6,5%	6,7%	0,2 pt(s)
TAUX DE REPONSE	87%	87%	

N° sem.	date	E17	E18	E17	E18	Evo en %	EVO PERIODES COMMERCIALES (en %)
S17	21/04-27/04	4%	6%	415	691	66,6%	66,6%
S18	28/04-04/05	6%	5%	710	578	-18,6%	
S19	05/05-11/05	8%	11%	897	1 348	50,4%	MAI
S20	12/05-18/05	6%	5%	714	638	-10,8%	
S21	19/05-25/05	12%	8%	1 409	966	-31,4%	-10,2%
S22	26/05-01/06	8%	6%	943	667	-29,3%	
S23	02/06-08/06	8%	7%	981	818	-16,6%	JUIN
S24	09/06-15/06	6%	7%	747	775	3,8%	
S25	16/06-22/06	12%	9%	1 439	1 094	-24,0%	6,1%
S26	23/06-29/06	11%	17%	1 274	2 023	58,7%	
S27	30/06-06/07	17%	17%	2 021	1 998	-1,1%	JUILLET
S28	07/07-13/07	26%	24%	3 083	2 801	-9,1%	
S29	14/07-20/07	36%	31%	4 182	3 686	-11,9%	-8,8%
S30	21/07-27/07	38%	35%	4 458	4 056	-9,0%	
S31	28/07-03/08	45%	48%	5 330	5 683	6,6%	AOUT
S32	04/08-10/08	57%	57%	6 684	6 750	1,0%	
S33	11/08-17/08	56%	58%	6 592	6 865	4,1%	11,0%
S34	18/08-24/08	46%	52%	5 417	6 054	11,8%	
S35	25/08-31/08	22%	36%	2 586	4 186	61,9%	SEPTEMBRE
S36	01/09-07/09	19%	13%	2 199	1 487	-32,3%	
S37	08/09-14/09	12%	16%	1 452	1 929	32,8%	12,3%
S38	15/09-21/09	8%	13%	931	1 549	66,4%	
S39	22/09-28/09	4%	6%	432	667	54,3%	OCTOBRE
S40	29/09-05/10	4%	4%	517	413	-20,0%	
S41	06/10-12/10	3%	3,2%	404	375	-7,1%	
S42	13/10-19/10	3%	2,6%	349	304	-12,9%	
S43	20/10-26/10	0%	4,5%	0	531		27,9%

TOTAL	17,8%	18,6%	56 166	58 935	4,9%	EVOLUTION
--------------	-------	-------	--------	--------	------	------------------

TAUX DE REMPLISSAGE





LITS TIEDES = C2C + GITES



TAUX DE REMPLISSAGE

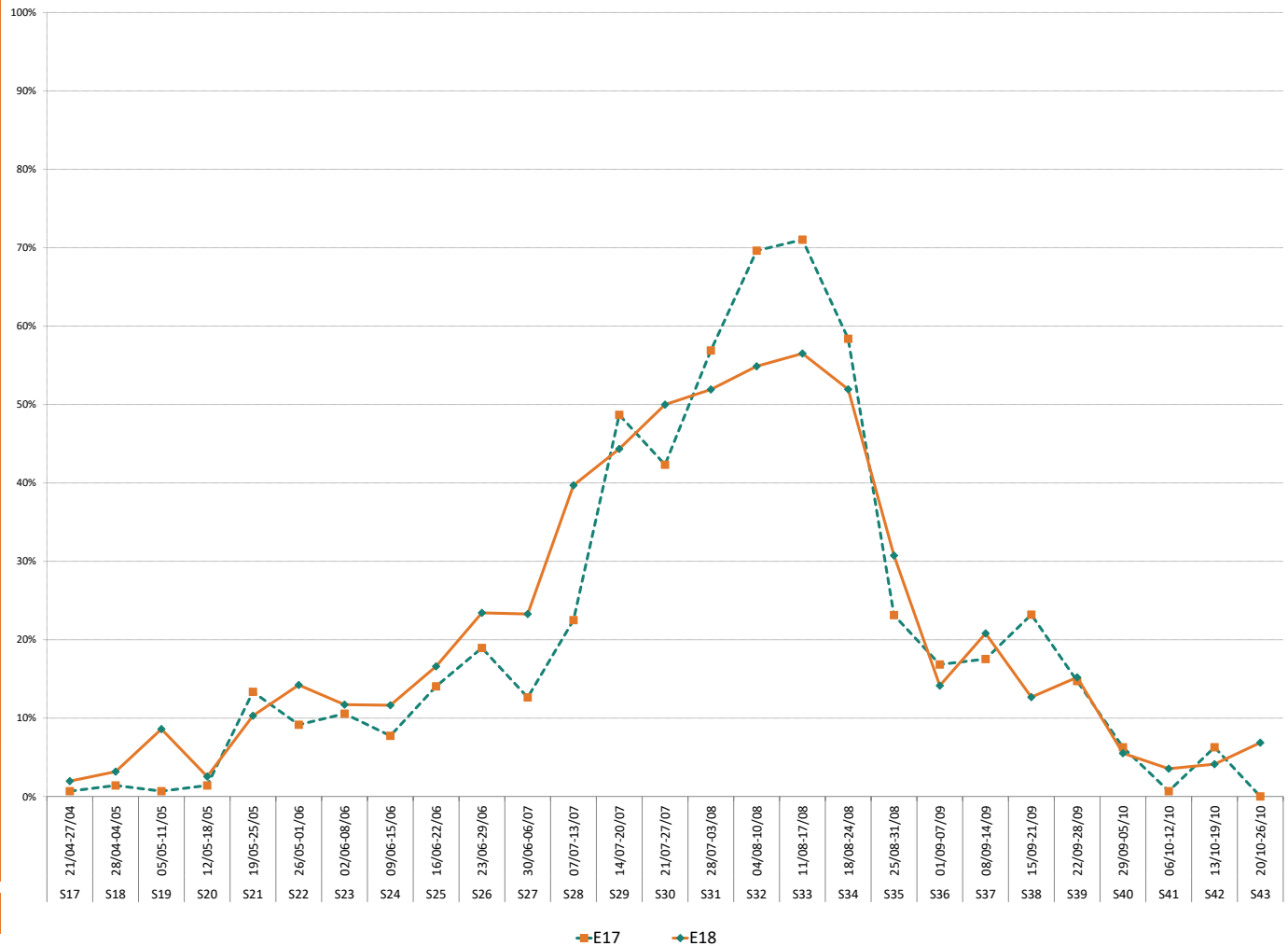


NUITEES

	2017	2018	
NOMBRE DE LITS	324	347	7,1%
NUITEES AU LIT	40	41	3,8%
TAUX DE REMPLISSAGE	21,1%	21,9%	0,8 pt(s)
TAUX DE REPONSE	84%	100%	

N° sem.	date	E17		E18		Evo en %	EVO PERIODES COMMERCIALES (en %)
		E17	E18	E17	E18		
S17	21/04-27/04	1%	2%	15	48	211,2%	211,2%
S18	28/04-04/05	1%	3%	32	77	140,6%	
S19	05/05-11/05	1%	9%	15	209	1 265,3%	MAI
S20	12/05-18/05	1%	3%	32	62	93,6%	
S21	19/05-25/05	13%	10%	303	250	-17,4%	60,0%
S22	26/05-01/06	9%	14%	208	345	66,5%	
S23	02/06-08/06	11%	12%	239	285	18,9%	18,9%
S24	09/06-15/06	8%	12%	176	283	60,9%	60,9%
S25	16/06-22/06	14%	17%	319	403	26,6%	32,3%
S26	23/06-29/06	19%	23%	430	569	32,4%	
S27	30/06-06/07	13%	23%	287	565	97,2%	97,2%
S28	07/07-13/07	22%	40%	510	964	89,0%	89,0%
S29	14/07-20/07	49%	44%	1 104	1 077	-2,5%	-2,5%
S30	21/07-27/07	42%	50%	960	1 214	26,5%	33,6%
S31	28/07-03/08	57%	52%	1 290	1 261	-2,3%	
S32	04/08-10/08	70%	55%	1 579	1 333	-15,6%	
S33	11/08-17/08	71%	57%	1 611	1 372	-14,8%	
S34	18/08-24/08	58%	52%	1 324	1 262	-4,7%	
S35	25/08-31/08	23%	31%	525	747	42,3%	
S36	01/09-07/09	17%	14%	382	343	-10,1%	
S37	08/09-14/09	18%	21%	398	505	27,1%	
S38	15/09-21/09	23%	13%	526	308	-41,5%	
S39	22/09-28/09	15%	15%	334	369	10,6%	
S40	29/09-05/10	6%	6%	142	134	-5,9%	
S41	06/10-12/10	1%	4%	15	86	463,1%	
S42	13/10-19/10	6%	4%	142	100	-29,6%	
S43	20/10-26/10	0%	7%	0	167		62,3%
TOTAL		21,1%	21,9%	12 897	14 337	11,2%	EVOLUTION

TAUX DE REMPLISSAGE



G2A CONSULTING certifié iso 20252 conforme aux exigences de la norme

(ISO 20252 : conception, production et commercialisation de solutions pour la mesure des marchés en grande distribution, activité de conseil auprès des directions générales, marketing et commerciales)

L'analyse de la fréquentation touristique des lits de la station se fait de manière exhaustive :

- **Pour les lits marchands** : par une interrogation des opérateurs soit en direct, soit via les opérateurs nationaux, soit via des passerelles automatisées.

- **Pour les lits de location de particuliers à particuliers** : par une collecte automatisée de recherche en ligne.

G2A développe avec des partenaires technologiques des robots analytiques (scroll) qui collectent et traitent de manière hebdomadaire un grand nombre de résultats issus des requêtes destinées à :

- Identifier la programmation de meublés sur les sites de locations de vacances de particulier à particulier,
- Dédoublement des offres des sites de locations de vacances de particuliers à particuliers + collecter l'information sur la volumétrie afférente (nombre de lits),
- Mesurer la performance de ces biens par une analyse des plannings sur les sites internet concernés.

- **Pour les lits froids** : par la récolte d'indicateurs généraux comme la production d'ordures ménagères ou la consommation d'eau.

L'ensemble des collectes de données et des résultats présentés dans ce rapport sont effectués en respectant le principe de confidentialité.

Un hébergeur non répondant lors de l'enquête est estimé par la moyenne de son secteur.

Le processus de l'enquête :

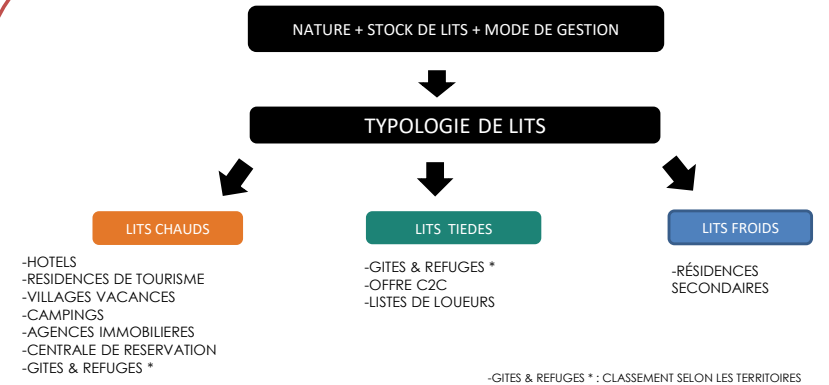
- **Mise à jour des stocks en début de saison** (lits marchands par interrogation des professionnels / lits non marchands par inventaire internet),

- **Enquête exhaustive auprès des professionnels de la station** pour recueillir le remplissage et l'occupation des établissements,

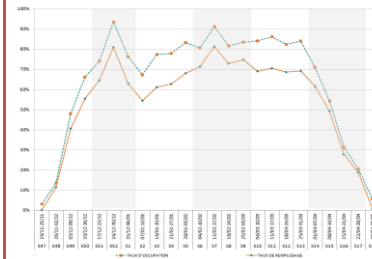
- **Analyse des plannings sur les principaux sites de locations de vacances (C2C)**: Association de loueurs de meublés, groupe HomeAway (Abritel / Homelidays...), Médiavacances, Chalet Montagne... Pour les meublés, le recueil des données est effectué à partir d'une analyse des plannings en ligne,

- **Livrables par niveau d'exposition commerciale** et par catégorie d'hébergement à la fois sur la saison et par période commerciale.

LA CARTOGRAPHIE DES STOCKS DE LITS TOURISTIQUES EN STATION EST IMPACTANTE POUR LE MODELE ECONOMIQUE :



Quelle est la différence entre un taux d'occupation et un taux de remplissage?



- **Le taux d'occupation** indique l'occupation moyenne d'un hébergement (appartement ou chambre) sur une période donnée.

- **Le taux de remplissage** correspond au nombre de personnes séjournant dans ce bien par rapport à la capacité d'accueil totale.

Le taux de remplissage est généralement inférieur au taux d'occupation car un appartement ou une chambre est rarement occupé par le nombre de personnes maximum.

Exemple :

Une chambre de 4 personnes est occupée pendant 1 semaine complète:

➡ Taux d'occupation: 100%.

2 personnes y ont séjourné:

➡ Taux de remplissage: 50%.

Définitions :

Taux d'occupation : (Nombre de chambres ou appartements ou d'emplacements occupés / Nombre de chambres ou appartements ou emplacements offerts) X 100

Taux de remplissage : (Nombre de lits occupés / Nombre de lits offerts) X 100

AFIN DE RESPECTER LA CONFIDENTIALITE DES HEBERGEURS, LA SOCIETE G2A CONSULTING S'ENGAGE A NE DIFFUSER QUE LES SECTEURS PRESENTANT AU MOINS TROIS HEBERGEURS ET NE PERMETTANT PAS D'ISOLER LES RESULTATS D'UN HEBERGEUR EN PARTICULIER.



80% de taux de réponse

- CAMPING DU PAYS DE BEILLE
- CAMPING LE PAS DE L'OURS
- PARC RESIDENTIEL DE LOISIRS LES GRANGES DE LEO
- CAMPING LA COUME - ALBIES
- CAMPING LE CASTELLA - CHALETS
- PARC RESIDENTIEL DE LOISIRS SARL LES THEOGLINES
- CAMPING LE CASTELLA EMBLEMENTS
- CAMPING A LA FERME DE BERBESCOU
- AIRE COMMUNALE DE SERVICE CAMPING CARS CABANNES
- CAMPING D'EMPRAU VALLEE DE BEILLE

Rép	N. Rép
X	
X	
X	
X	
X	
X	
X	
X	
	X
	X



100% de taux de réponse

- GITE LE COMPLEXE DES OUSTALOUS
- VVF VILLAGE LES CIGALIERES
- VILLAGE VACANCES LE PAS DE L'OURS

Rép	N. Rép
X	
X	
X	



37% de taux de réponse

- HOTEL DE LA PAIX
- HOTEL LA PIERRE BLANCHE

Rép	N. Rép
X	
	X





100% de taux de réponse

- GITE DU QUIE
- REFUGE DU RULHE

Rép	N. Rép
X	
x	

Vos contacts G2A



Alain VITALE
Co-Gérant

 00 (33) 6 61 32 27 12
 alain.vitale@g2a-consulting.fr

Emilie MAISONNASSE
Directrice des études et de la communication



 00 (33) 6 73 33 20 90
 emilie.maisonasse@g2a-consulting.fr

Gilles REVIAL
Co-Gérant

 00 (33) 6 80 00 02 40
 gilles.revial@g2a-consulting.fr

Votre référent

Jérémy PERRIERE
Chargée d'études marketing

 00 (33) 6 72 17 08 75
 jeremy.perriere@g2a-consulting.fr



ANALYSES &
MARKETING TOURISTIQUE



Parc D'activités Alpespace
112 voie Albert Einstein 73800
FRANCIN



www.g2a-consulting.fr



L'observatoire du tourisme pyrénéen est cofinancé par l'union européenne. L'Europe s'engage avec le fonds européen pour le développement régional.
Projet présenté dans le cadre du contrat destination Pyrénées