



ÉTÉ 2018
RAPPORT FINAL



SOMMAIRE

ANALYSE COMMENTEE	p1.
LES CHIFFRES CLES - VOLUMETRIE & EVOLUTIONS	p2.
LES CHIFFRES CLES - PERFORMANCES	p3.
FRÉQUENTATION GLOBALE	p4.
THERMALISME	p5.
LES MARCHES (NATIONALITES) DES LITS PROFESSIONNELS	p6.
TAUX D'OCCUPATION PAR TYPE D'HEBERGEMENT	p7.
ANNEXES	p8.
<u>LITS CHAUDS</u>	p9.
SECTEUR LOCATIF	p10.
HÔTELS	p11.
CLUBS & V.VACANCES	p12.
CAMPINGS	p13.
<u>LITS TIEDES (DE PARTICULIER A PARTICULIER)</u>	p14.
<u>METHODOLOGIE</u>	p15.
<u>LISTE DES REpondANTS</u>	p16.

Ce qu'il faut retenir au global

Au terme de la saison thermale, le territoire de la Haute Ariège totalise **974 923 nuitées** soit **13 465 nuitées de moins** que l'année dernière (-1,4%).

Ce résultat est dû à la **baisse de fréquentation** enregistrée sur les mois de **juillet et août** avec respectivement -5,6% et -2,4% vs N-1. Cette évolution contraste avec celle des autres périodes commerciales, les mois de **mai, juin, septembre et octobre terminant en légère hausse** (entre 0,1% et 2,2% de progression).

Cette évolution est préjudiciable pour la destination car la **période de juillet/août est la plus importante**, ces périodes commerciales pesant 61% du volume total des nuitées (22% pour le mois de juillet et 39% pour le mois d'août).

Le pic de fréquentation a été atteint lors de la semaine 32 (du 4 au 10 août) avec un total de 90 704 nuitées, en retrait de 6% par rapport à 2017.

Ainsi le **poids de l'été** pour la Haute Ariège est de **55,6% du volume total de nuitées**, à titre d'exemple ce ratio est de 68,4% pour le Pays de Luchon.

Ce qu'il faut retenir par catégories d'hébergements

L'ensemble des **lits chauds** connaît une baisse de son stock avec une **perte de 486 lits pour un total de 9 906 lits (soit -4,7% vs N-1)**. De fait, leur **fréquentation est en baisse** : ils enregistrent 358 557 nuitées soit 19 590 nuitées de moins par rapport à l'année dernière (-5,2%). Parmi les lits chauds, seuls les **campings** voient leur **nombre de lits progresser** (+63 lits soit +1,3%), toutefois leur **taux de remplissage moyen est nettement inférieur aux autres secteurs** (hôtels, villages vacances et secteur locatif) puisqu'il s'élève à 13,9%.

Ce sont les agences immobilières qui perdent le plus grand nombre de lits, ainsi il n'est pas surprenant de voir une **hausse sur les lits tièdes et froids**.

Le volume de **lits tièdes progresse de 266 lits** par rapport à l'an passé avec un total de 5 020 lits (soit +5,6%). Ce secteur est le seul qui ait connu une **hausse de fréquentation** avec 12 821 nuitées de mieux que l'année dernière pour un total de 206 661 nuitées (+6,6%). De leur côté, le **stock de lits froids progresse** (+1,9% vs N-1 soit +210 lits) mais leur **fréquentation est en retrait de 1,6% par rapport à 2017** avec un total de 409 705 nuitées (-6 696 nuitées). **Les lits tièdes + froids représentent 62% des lits du territoire.**

Résultats par site :

- Canton d'Ax les Thermes : une **baisse de fréquentation** sur cette saison thermale avec un total de 712 700 nuitées soit 16 400 de moins que l'an passé (-2,2%). Ceci est dû à la **perte de lits chauds** qui a entraîné une fréquentation moindre (-6,7% de lits chauds et -6,9% de nuitées vs N-1).

- Canton des Cabannes : une **légère hausse de fréquentation** avec 1 100 nuitées de mieux qu'en 2017 pour un total de 178 400 nuitées (+0,6%).

- Canton d'Auzat-Vicdessos : ce site a enregistré 73 946 nuitées soit **1 033 nuitées de moins que l'année dernière (-1,4%)**. Il est à noter que le poids de la saison thermale est nettement supérieur pour ce site : elle représente 72,9% du volume total des nuitées (43,8% pour Les Cabannes, 58,1% pour Ax les Thermes et 53,9% pour Donezan).

- Canton de Donezan : ce site a connu une **belle hausse de fréquentation de 8,8%** par rapport à 2017 avec un total de 9 876 nuitées (+802 nuitées).



FORCES

- * La présence d'opérateurs nationaux.
- * Une clientèle internationale.

FAIBLESSES

- * Une perte de lits chauds.
- * Les performances des campings.

OPPORTUNITÉS

- * Des sites aux caractéristiques différentes permettant de capter une clientèle variée.

MENACES

- * Une forte dépendance à la période juillet / août.
- * Le poids des lits froids.

PRECONISATIONS

Au regard de cette saison thermale, les préconisations suivantes peuvent être émises pour optimiser la fréquentation des hébergements :

- Inciter les propriétaires à mettre leurs biens dans le circuit commercial afin de regagner des lits chauds.
- Développer des offres commerciales en dehors de la période juillet / août notamment sur les courts séjours axés détente.

HAUTE ARIEGE

LES CHIFFRES CLES - VOLUMETRIE & EVOLUTIONS

LE STOCK

NOMBRE DE LITS

	☀️ 2017	☀️ 2018	📊 EVO LUTION N/N-1 (en nb lits)	📊 EVO LUTION N/N-1 (en %)
HOTELS	543	545	2	0,4%
SECTEUR LOCATIF*	2 981	2 488	-493	-16,5%
VILLAGES VACANCES	1 907	1 849	-58	-3,0%
CAMPINGS	4 961	5 024	63	1,3%
LITS CHAUDS	10 392	9 906	-486	-4,7%
LITS TIÈDES	4 754	5 020	266	5,6%
LITS FROIDS	11 174	11 384	210	1,9%

LES PERFORMANCES

TAUX DE REMPLISSAGE

	☀️ 2017	☀️ 2018	📊 EVO LUTION N/N-1 (en pts)	📊 EVO LUTION N/N-1 (en %)
	32,9%	30,9%	-2,0	-6,0%
	18,3%	20,9%	2,6	14,2%
	27,6%	27,6%	0,1	0,2%
	15,1%	13,9%	-1,2	-8,2%
LITS CHAUDS	19,3%	19,2%	-0,1	-0,5%
LITS TIÈDES	21,6%	21,8%	0,2	1,0%
LITS FROIDS	19,7%	19,0%	-0,7	-3,4%

LES RÉSULTATS

NOMBRE DE NUITÉES

	☀️ 2017	☀️ 2018	📊 EVO LUTION N/N-1 (en nb de nuitées)	📊 EVO LUTION N/N-1 (en %)
	33 766	31 842	-1 924	-5,7%
	103 347	98 507	-4 841	-4,7%
	99 412	96 578	-2 834	-2,9%
	141 622	131 631	-9 991	-7,1%
LITS CHAUDS	378 148	358 557	-19 590	-5,2%
LITS TIÈDES	193 839	206 661	12 821	6,6%
LITS FROIDS	416 401	409 705	-6 696	-1,6%

PART D'ÉTRANGERS

	☀️ 2017	☀️ 2018	📊 EVO LUTION N/N-1 (en pts)
	13,1%	13,6%	0,4
	5,9%	5,1%	-0,7
	1,2%	2,0%	0,8
	19,1%	19,1%	0,1
LITS CHAUDS	10,2%	10,2%	-0,1

	☀️ 2017	☀️ 2018	📊 EVO LUTION N/N-1 (en nb lits)	📊 EVO LUTION N/N-1 (en %)	☀️ 2017	☀️ 2018	📊 EVO LUTION N/N-1 (en pts)	📊 EVO LUTION N/N-1 (en %)	☀️ 2017	☀️ 2018	📊 EVO LUTION N/N-1 (en nb de nuitées)	📊 EVO LUTION N/N-1 (en %)
LITS ENQUÊTÉS												
LITS STATION	26 360	26 451	91	0,3%	19,8%	19,5%	-0,3	-1,7%	988 388	974 923	-13 465	-1,4%
DT LITS FERMÉS	40	141	101									

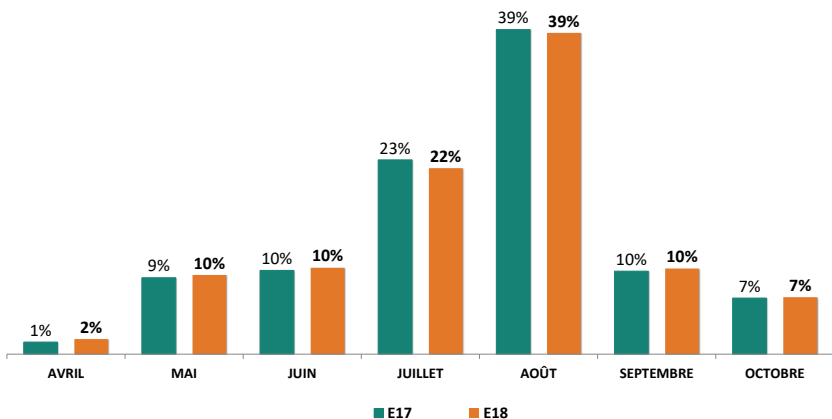
RAPPEL NUITÉES HIVER 779 801
TOTAL HIVER + ÉTÉ 1 754 724
POIDS DE LA SAISON THERMALE 55,6%

TAUX DE REPONSE DES ETABLISSEMENTS ENQUÊTÉS
☀️ 2017 86% **☀️ 2018 84%**

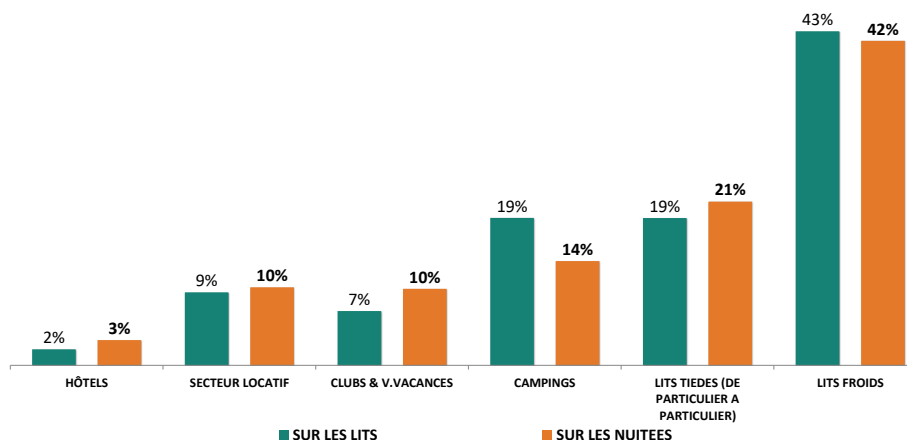
* OCCUPATIONS PROPRIETAIRES INCLUSES

HAUTE ARIEGE
LES CHIFFRES CLES - PERFORMANCES

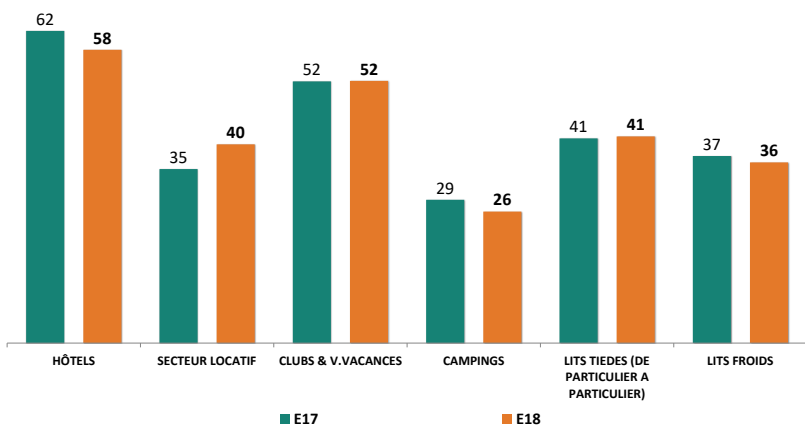
POIDS DES PERIODES COMMERCIALES



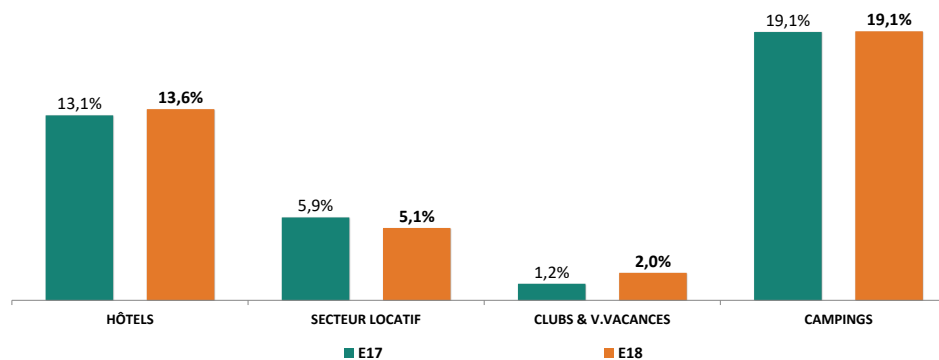
PART DE MARCHÉ - ETE 2018



NUITEES PAR LITS - ETE 2018



POIDS DE LA CLIENTELE ETRANGERE - ETE 2018



FRÉQUENTATION GLOBALE = CHAUDS + TIEDES + FROIDS

	☀️ 2017	☀️ 2018	
NOMBRE DE LITS	26 360	26 451	0,3%
NUITEES AU LIT	37	37	-1,7%
TAUX DE REMPLISSAGE	19,8%	19,5%	-0,3 pt(s)

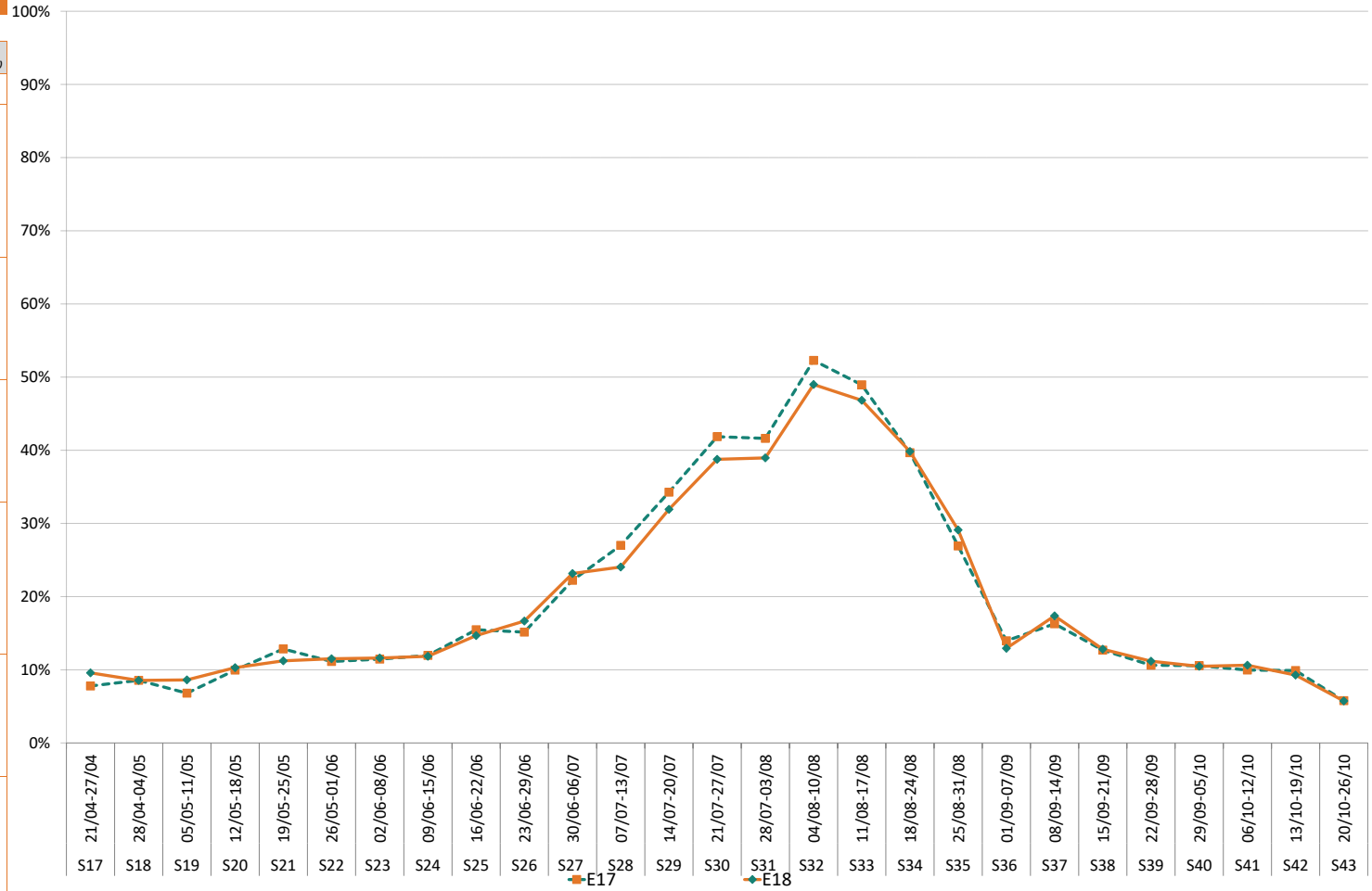


TAUX DE REMPLISSAGE

NUITEES

N° sem.	date	E17	E18	E17	E18	Evo en %	EVO PERIODES COMMERCIALES (en %)
S17	21/04-27/04	8%	10%	14 359	17 737	23,5%	23,5%
S18	28/04-04/05	9%	9%	15 780	15 826	0,3%	
S19	05/05-11/05	7%	9%	12 547	15 951	27,1%	MAI
S20	12/05-18/05	10%	10%	18 377	19 060	3,7%	
S21	19/05-25/05	13%	11%	23 710	20 782	-12,3%	2,2%
S22	26/05-01/06	11%	12%	20 539	21 300	3,7%	
S23	02/06-08/06	11%	12%	21 131	21 489	1,7%	1,7%
S24	09/06-15/06	12%	12%	22 078	21 918	-0,7%	
S25	16/06-22/06	15%	15%	28 545	27 167	-4,8%	JUIN
S26	23/06-29/06	15%	17%	27 953	30 849	10,4%	1,7%
S27	30/06-06/07	22%	23%	41 002	42 883	4,6%	
S28	07/07-13/07	27%	24%	49 827	44 512	-10,7%	JUILLET
S29	14/07-20/07	34%	32%	63 236	59 122	-6,5%	-5,6%
S30	21/07-27/07	42%	39%	77 237	71 771	-7,1%	
S31	28/07-03/08	42%	39%	76 810	72 122	-6,1%	
S32	04/08-10/08	52%	49%	96 467	90 704	-6,0%	AOUT
S33	11/08-17/08	49%	47%	90 320	86 692	-4,0%	
S34	18/08-24/08	40%	40%	73 194	73 759	0,8%	-2,4%
S35	25/08-31/08	27%	29%	49 676	53 906	8,5%	
S36	01/09-07/09	14%	13%	25 753	23 960	-7,0%	
S37	08/09-14/09	16%	17%	30 044	32 163	7,1%	SEPTEMBRE
S38	15/09-21/09	13%	13%	23 410	23 724	1,3%	1,7%
S39	22/09-28/09	11%	11%	19 602	20 682	5,5%	
S40	29/09-05/10	11%	10%	19 485	19 382	-0,5%	
S41	06/10-12/10	10%	11%	18 392	19 680	7,0%	
S42	13/10-19/10	10%	9%	18 260	17 167	-6,0%	OCTOBRE
S43	20/10-26/10	6%	6%	10 656	10 615	-0,4%	0,1%
TOTAL		19,8%	19,5%	988 388	974 923	-1,4%	EVOLUTION

TAUX DE REMPLISSAGE



Aide à la lecture

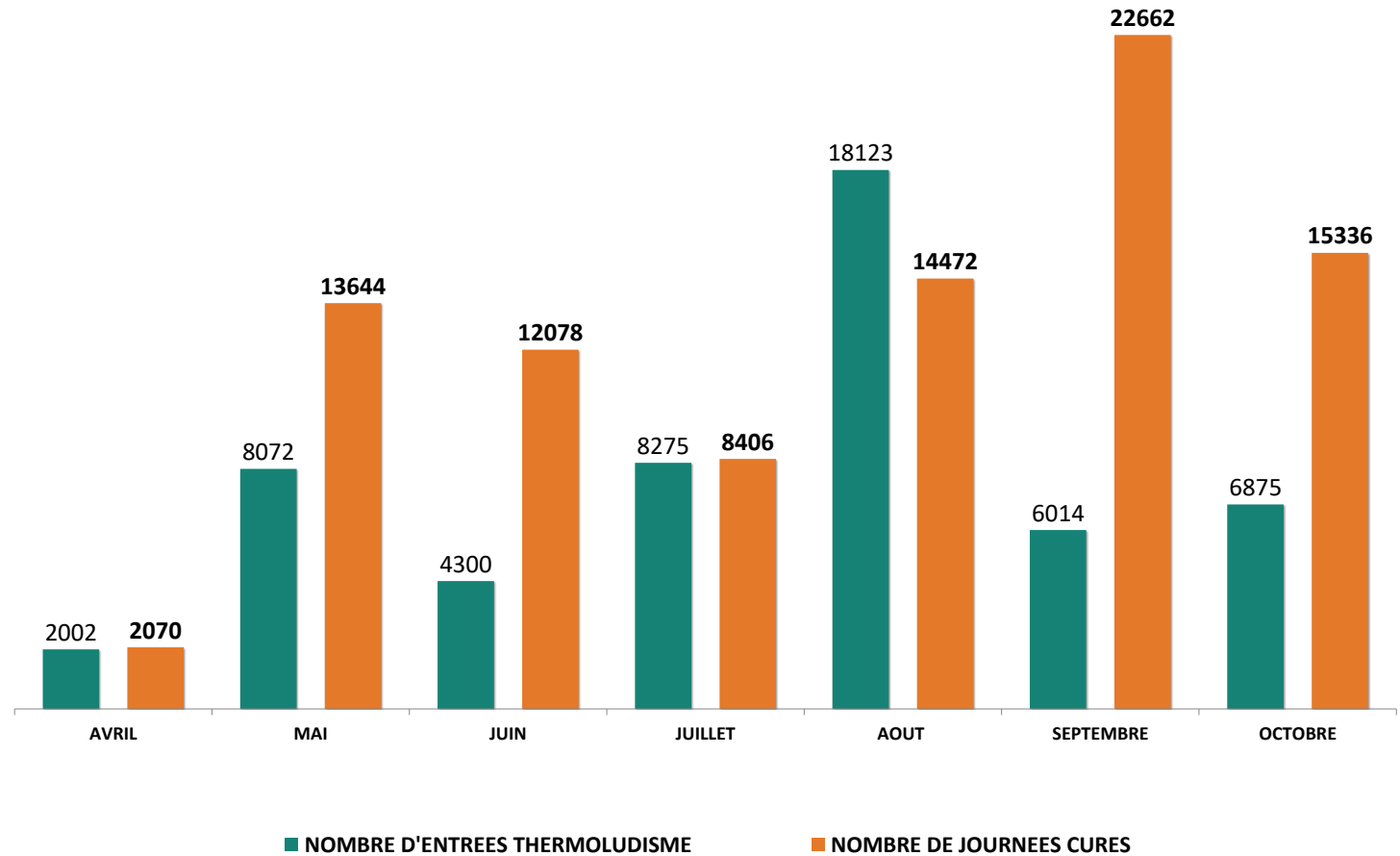
Pour cet été 2018, le territoire de la HAUTE ARIEGE enregistre 974 923 nuitées chaudes + tièdes + froides sur l'ensemble de la saison estivale. La semaine 32 est le pic de la saison avec un volume de 90 704 nuitées.

A date le territoire de la HAUTE ARIEGE enregistre une baisse de fréquentation de -1,4% (soit -13 465 nuitées) par rapport à l'année dernière.

THERMES D'AX

NOMBRE D'ENTREES
THERMOLUDISMENOMBRE DE
JOURNEES CURES

N° sem.	date	E18	E18
S17	21/04-27/04	2 002	2 070
S18	28/04-04/05	8 072	13 644
S19	05/05-11/05		
S20	12/05-18/05		
S21	19/05-25/05		
S22	26/05-01/06		
S23	02/06-08/06	4 300	12 078
S24	09/06-15/06		
S25	16/06-22/06		
S26	23/06-29/06		
S27	30/06-06/07	8 275	8 406
S28	07/07-13/07		
S29	14/07-20/07		
S30	21/07-27/07		
S31	28/07-03/08	18 123	14 472
S32	04/08-10/08		
S33	11/08-17/08		
S34	18/08-24/08		
S35	25/08-31/08		
S36	01/09-07/09	6 014	22 662
S37	08/09-14/09		
S38	15/09-21/09		
S39	22/09-28/09		
S40	29/09-05/10	6 875	15 336
S41	06/10-12/10		
S42	13/10-19/10		
S43	20/10-26/10		
TOTAL		53 661	88 668



NOMBRE DE NUITEES PAR NATIONALITE DES LITS PROFESSIONNELS - ÉTÉ 2018

N° sem.	Date
S17	21/04-27/04
S18	28/04-04/05
S19	05/05-11/05
S20	12/05-18/05
S21	19/05-25/05
S22	26/05-01/06
S23	02/06-08/06
S24	09/06-15/06
S25	16/06-22/06
S26	23/06-29/06
S27	30/06-06/07
S28	07/07-13/07
S29	14/07-20/07
S30	21/07-27/07
S31	28/07-03/08
S32	04/08-10/08
S33	11/08-17/08
S34	18/08-24/08
S35	25/08-31/08
S36	01/09-07/09
S37	08/09-14/09
S38	15/09-21/09
S39	22/09-28/09
S40	29/09-05/10
S41	06/10-12/10
S42	13/10-19/10
S43	20/10-26/10
Total	
Evolution nuitées N vs N-1	

FR	DE	UK	IRL	NL	BE	LU	CH	IT	ES	PORT	DK	FIN.	SW. / NOR.	HU	CZ	PL	RU	Autre PECCO	USA	CAN	AUTRES
6 519	6	97		46	38		4	9	144	1	2						13			2	
5 876	37	55	1	93	45		2		108	1			1				2	0	1		10
7 806	52	138	1	116	60		4	1	48	1		1	1				1		2		12
8 740	27	27	0	81	37		3	1	32	1			1				1		1		8
8 510	47	35	1	96	55		4	1	62	1			1				2		1		18
8 698	80	77	1	88	39		7	6	41	1			1				2		2		9
8 995	79	180	4	153	67	0	30	35	125		13		6		3	1	3	7	1	7	34
9 706	88	191	4	161	84	2	21	35	123		14	2	6		3	1			1	7	22
9 805	123	217	5	236	78	0	50	39	160		17		9		4	2			3	8	27
10 882	139	229	6	245	166	0	26	21	298		19		8		5	9		0	1	10	66
9 206	95	139	26	392	108	1	24	10	377	1	16	1	8		9	24		0	3	3	46
13 591	116	156	34	470	263	1	22	29	481	1	52	1	6		13				12	9	45
16 636	183	269	52	691	337	1	22	17	651	1	66	2	7		19				5	14	56
18 438	236	255	113	927	331	1	25	18	721	2	50	3	7		22			0	5	7	68
22 604	283	163	98	1 025	300	2	11	33	1 164	2	23		2	3	23	4	15	0	1	2	60
26 619	231	151	13	1 311	338	2	30	75	1 525	3	2		3	3	0	7	0	0	17	18	73
28 056	223	177	40	1 269	328	3	15	107	1 703	3	4		3	3	10	4	10	40	2	3	78
24 252	207	187	32	902	291	25	12	119	1 263	2	1		2	3	0	13	0		2	2	81
15 845	123	128	7	639	142	51	9	66	766	2	1		1	2	0	2	0		2	3	73
10 945	159	206	9	206	131		23	13	348		4	2	11		4	3	9	0	3	16	52
12 706	216	236	15	228	152		37	13	282		5	2	12		4	2	15	0	2	14	46
10 216	143	216	4	172	74		10	53	252		3	7	10		3	2	6	0	3	7	87
7 928	91	157	3	116	64		9	15	230		3	1	7		3	1	8	0	1	7	29
6 203	58	69	3	21	36		14	11	326				1					0	17	13	19
5 581	56	39	2	13	25		7	10	377				1						0	14	19
4 046	18	34		9	9		4	7	519				0						0	2	14
3 712	22	23		8	14		3	6	124				4					0	0	1	12
322 121	3 137	3 853	471	9 715	3 610	88	429	749	12 251	21	297	26	113	14	126	74	90	48	90	170	1 064
-5,1%	-23,5%	-6,5%	10,6%	-9,8%	16,3%	-18,9%	-37,0%	27,5%	-1,2%	73,9%	-27,8%	-55,6%	12,2%	-10,5%	83,2%	-6,6%	-77,2%	105,7%	-40,7%	216,8%	5,2%

NATIONALITÉ

Part FR	Part étrangers
94,7%	5,3%
94,3%	5,7%
94,7%	5,3%
97,5%	2,5%
96,3%	3,7%
96,1%	3,9%
92,3%	7,7%
92,7%	7,3%
90,9%	9,1%
89,7%	10,3%
87,8%	12,2%
88,8%	11,2%
87,4%	12,6%
86,9%	13,1%
87,5%	12,5%
87,5%	12,5%
87,5%	12,5%
88,5%	11,5%
88,7%	11,3%
90,1%	9,9%
90,8%	9,2%
90,7%	9,3%
91,4%	8,6%
91,3%	8,7%
90,8%	9,2%
86,7%	13,3%
94,5%	5,5%
89,8%	10,2%

Part de marché E18
Part de marché E17
Evolution de la part de marché E18 vs E17 (en pts)

89,8%	0,9%	1,1%	0,1%	2,7%	1,0%	0,02%	0,1%	0,2%	3,4%	0,01%	0,1%	0,01%	0,03%	0,004%	0,04%	0,02%	0,03%	0,01%	0,03%	0,05%	0,3%
89,8%	1,1%	1,1%	0,1%	2,8%	0,8%	0,03%	0,2%	0,2%	3,3%	0,003%	0,1%	0,02%	0,03%	0,004%	0,02%	0,02%	0,1%	0,01%	0,04%	0,01%	0,3%
0,1 pt(s)	-0,2 pt(s)	-0,0 pt(s)	0,0 pt(s)	-0,1 pt(s)	0,2 pt(s)	-0,004 pt(s)	-0,1 pt(s)	0,1 pt(s)	0,1 pt(s)	0,003 pt(s)	-0,0 pt(s)	-0,01 pt(s)	0,0 pt(s)	-0,0 pt(s)	0,02 pt(s)	-0,0 pt(s)	-0,08 pt(s)	0,0 pt(s)	-0,02 pt(s)	0,03 pt(s)	0,0 pt(s)

100,0%
100,0%

Au terme de cette saison thermique, la Haute Ariège enregistre **36 436 nuitées étrangères soit 5,8% de moins par rapport à 2017.**

Compte tenu de la position géographique du territoire, les **Espagnols** constituent la **principale clientèle étrangère** avec un total de 12 251 nuitées **en retrait de 1,2% vs N-1**, sachant que cette population pèse **3,4% du volume total des nuitées de la destination.**

En **second position**, on retrouve les **Néerlandais** avec 9 715 nuitées soit **9,8% de nuitées en moins** par rapport à l'année dernière. Enfin, les **Britanniques** constituent le 3e contingent de clientèle étrangère avec 3 853 nuitées (-6,5% par rapport à 2017). Il est à noter la **belle progression de la clientèle Belge**, en hausse de 16,3% vs N-1 pour un total de 3 610 nuitées soit quasi autant que les Britanniques.

	E17	E18
NB LOTS	681	586
NB LITS	2 981	2 488



	E17	E18
	219	219
	543	545



	E17	E18
	374	528
	1 907	1 849



	E17	E18
	1 291	1 261
	4 961	5 024



	E17	E18
	2 565	2 594
	10 392	9 906



SECTEUR LOCATIF

HÔTELS

VILLAGES VACANCES

CAMPINGS

GLOBAL - LITS CHAUDS

N° sem.	date	E17	E18	ECART EN PTS
S17	21/04-27/04	11%	19%	8,3
S18	28/04-04/05	16%	24%	8,1
S19	05/05-11/05	18%	36%	18,0
S20	12/05-18/05	20%	29%	8,4
S21	19/05-25/05	27%	28%	1,3
S22	26/05-01/06	21%	27%	5,7
S23	02/06-08/06	22%	27%	5,4
S24	09/06-15/06	30%	32%	2,2
S25	16/06-22/06	29%	35%	5,6
S26	23/06-29/06	27%	32%	4,8
S27	30/06-06/07	30%	28%	-2,8
S28	07/07-13/07	38%	34%	-3,2
S29	14/07-20/07	42%	38%	-4,8
S30	21/07-27/07	46%	49%	2,9
S31	28/07-03/08	49%	55%	6,4
S32	04/08-10/08	62%	59%	-3,5
S33	11/08-17/08	68%	72%	3,8
S34	18/08-24/08	59%	66%	6,7
S35	25/08-31/08	45%	49%	4,6
S36	01/09-07/09	43%	47%	4,7
S37	08/09-14/09	43%	52%	8,5
S38	15/09-21/09	35%	43%	7,4
S39	22/09-28/09	31%	39%	8,1
S40	29/09-05/10	30%	34%	4,2
S41	06/10-12/10	26%	36%	10,1
S42	13/10-19/10	24%	30%	5,5
S43	20/10-26/10	17%	20%	2,8

E17	E18	ECART EN PTS
11%	19%	8,3
16%	24%	8,1
18%	36%	18,0
20%	29%	8,4
27%	28%	1,3
21%	27%	5,7
22%	27%	5,4
30%	32%	2,2
29%	35%	5,6
27%	32%	4,8
30%	28%	-2,8
38%	34%	-3,2
42%	38%	-4,8
46%	49%	2,9
49%	55%	6,4
62%	59%	-3,5
68%	72%	3,8
59%	66%	6,7
45%	49%	4,6
43%	47%	4,7
43%	52%	8,5
35%	43%	7,4
31%	39%	8,1
30%	34%	4,2
26%	36%	10,1
24%	30%	5,5
17%	20%	2,8

E17	E18	ECART EN PTS
14%	20%	5,9
24%	25%	0,9
24%	27%	3,2
21%	19%	-2,1
33%	30%	-3,3
31%	21%	-10,0
42%	35%	-7,2
39%	47%	8,5
43%	37%	-5,9
52%	51%	-1,1
42%	36%	-5,6
56%	44%	-12,5
60%	48%	-12,1
47%	48%	1,0
54%	59%	5,1
68%	66%	-2,3
64%	75%	10,5
61%	72%	11,8
42%	46%	4,3
75%	69%	-6,2
66%	61%	-5,5
67%	58%	-9,3
51%	43%	-8,4
34%	30%	-3,6
22%	27%	4,8
21%	26%	5,3
12%	23%	10,9

E17	E18	ECART EN PTS
9%	23%	13,5
10%	13%	3,7
13%	15%	2,1
33%	35%	1,9
31%	29%	-2,2
32%	34%	2,2
24%	28%	4,4
25%	30%	4,4
31%	27%	-4,0
26%	33%	7,0
23%	18%	-5,0
45%	38%	-7,3
55%	41%	-14,7
54%	40%	-13,6
65%	50%	-15,2
67%	59%	-8,3
64%	60%	-3,9
51%	56%	4,6
20%	34%	13,9
17%	14%	-2,6
16%	22%	5,9
15%	16%	1,3
4%	10%	5,4
6%	8%	1,9
4%	7%	3,2
3%	3%	0,5
2%	5%	2,3

E17	E18	ECART EN PTS
3%	7%	3,3
7%	8%	0,7
8%	11%	3,2
9%	7%	-2,7
14%	9%	-5,1
12%	8%	-3,8
17%	13%	-3,6
17%	12%	-4,3
19%	16%	-3,0
17%	18%	1,3
18%	19%	1,3
32%	25%	-6,8
38%	37%	-1,3
40%	41%	0,9
51%	50%	-0,8
62%	61%	-1,8
60%	60%	0,1
46%	47%	0,8
27%	30%	3,3
26%	22%	-3,8
23%	23%	0,1
18%	19%	0,5
13%	14%	0,8
8%	9%	0,2
7%	6%	-1,5
7%	5%	-1,8
6%	5%	-1,3

E17	E18	ECART EN PTS
7%	14%	6,8
11%	14%	2,8
13%	19%	6,2
17%	18%	1,7
22%	19%	-2,5
19%	19%	-0,2
21%	21%	-0,1
23%	23%	0,0
26%	24%	-1,2
24%	27%	3,1
24%	22%	-1,7
37%	31%	-6,0
44%	39%	-5,0
44%	43%	-1,1
53%	52%	-0,7
64%	60%	-3,3
63%	64%	0,9
52%	55%	3,6
32%	37%	4,7
33%	30%	-3,0
31%	33%	1,5
26%	27%	0,5
20%	21%	1,3
16%	16%	0,1
13%	15%	1,7
12%	12%	0,0
9%	10%	0,7

TOTAL			
--------------	--	--	--

33,7%	38,5%	4,8
-------	-------	-----

43,2%	42,4%	-0,8
-------	-------	------

27,6%	27,6%	0,1
-------	-------	-----

22,5%	21,6%	-0,9
-------	-------	------

28,0%	28,4%	0,4
-------	-------	-----

ANNEXES



LITS CHAUDS = HÔTELS + SECTEUR LOCATIF + CLUBS &
V.VACANCES + CAMPINGS



TAUX DE REMPLISSAGE

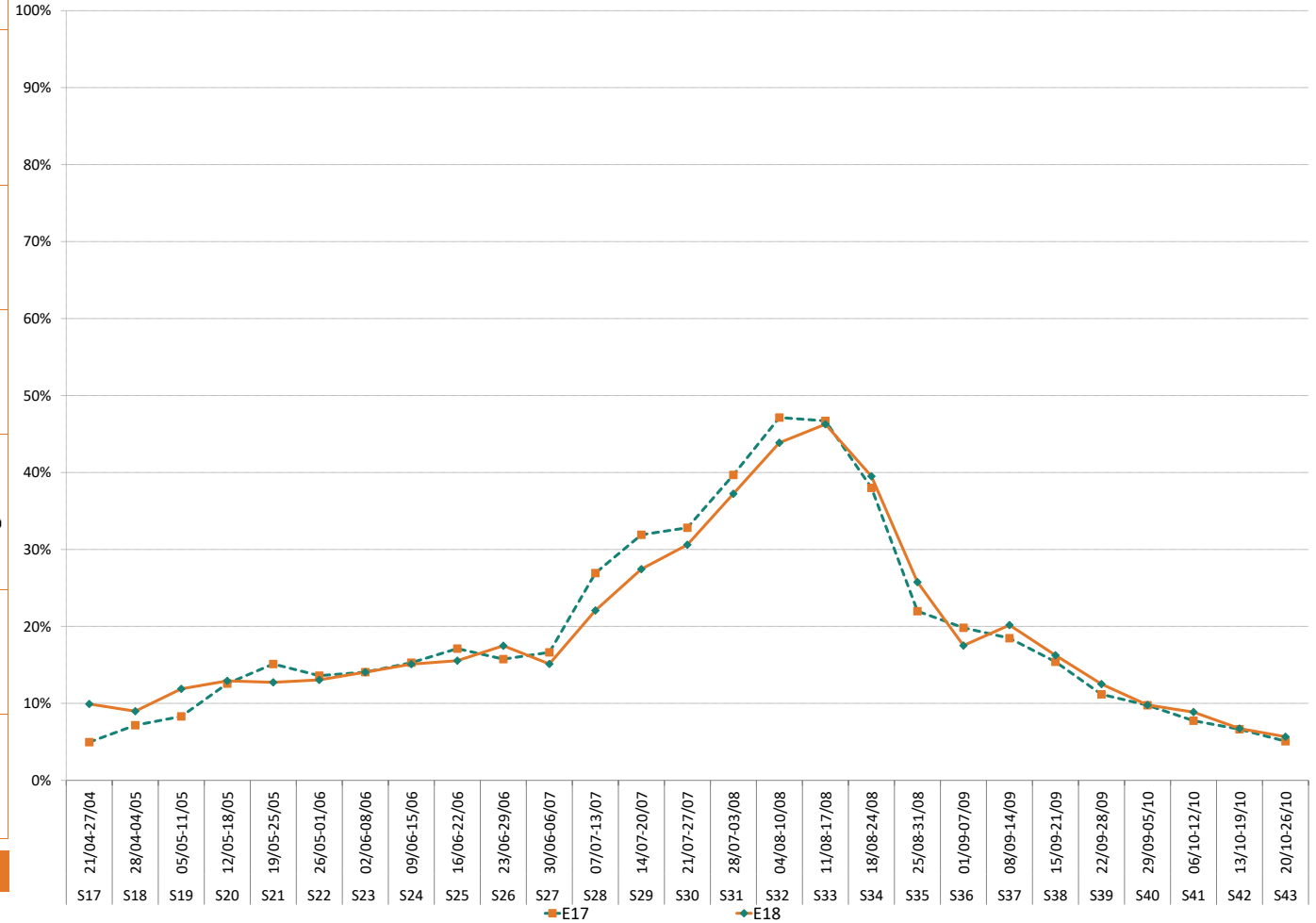


NUITEES

	☀️ 2017	☀️ 2018	
NOMBRE DE LITS	10 392	9 906	-4,7%
NUITEES AU LIT	36	36	-0,5%
TAUX DE REMPLISSAGE	19,3%	19,2%	-0,1 pt(s)
PART D'ETRANGERS	10,2%	10,2%	-0,1 pt(s)
TAUX DE REPONSE	85%	78%	

N° sem.	date	E17	E18	E17	E18	Evo en %	EVO PERIODES COMMERCIALES (en %)
S17	21/04-27/04	5%	10%	3 610	6 881	90,6%	90,6%
S18	28/04-04/05	7%	9%	5 207	6 231	19,7%	
S19	05/05-11/05	8%	12%	6 041	8 244	36,5%	MAI
S20	12/05-18/05	13%	13%	9 148	8 960	-2,1%	
S21	19/05-25/05	15%	13%	10 997	8 834	-19,7%	
S22	26/05-01/06	14%	13%	9 891	9 051	-8,5%	0,1%
S23	02/06-08/06	14%	14%	10 228	9 744	-4,7%	
S24	09/06-15/06	15%	15%	11 120	10 472	-5,8%	
S25	16/06-22/06	17%	16%	12 454	10 783	-13,4%	JUIN
S26	23/06-29/06	16%	17%	11 455	12 129	5,9%	-4,7%
S27	30/06-06/07	17%	15%	12 101	10 489	-13,3%	
S28	07/07-13/07	27%	22%	19 591	15 302	-21,9%	JUILLET
S29	14/07-20/07	32%	27%	23 209	19 030	-18,0%	
S30	21/07-27/07	33%	31%	23 871	21 228	-11,1%	-16,2%
S31	28/07-03/08	40%	37%	28 867	25 820	-10,6%	
S32	04/08-10/08	47%	44%	34 289	30 420	-11,3%	
S33	11/08-17/08	47%	46%	33 974	32 080	-5,6%	AOÛT
S34	18/08-24/08	38%	40%	27 649	27 396	-0,9%	
S35	25/08-31/08	22%	26%	15 989	17 862	11,7%	-5,1%
S36	01/09-07/09	20%	18%	14 421	12 145	-15,8%	
S37	08/09-14/09	18%	20%	13 439	13 987	4,1%	
S38	15/09-21/09	15%	16%	11 206	11 267	0,5%	SEPTEMBRE
S39	22/09-28/09	11%	13%	8 127	8 673	6,7%	-2,4%
S40	29/09-05/10	10%	10%	7 097	6 792	-4,3%	
S41	06/10-12/10	8%	9%	5 638	6 146	9,0%	
S42	13/10-19/10	7%	7%	4 833	4 664	-3,5%	OCTOBRE
S43	20/10-26/10	5%	6%	3 695	3 929	6,3%	1,3%
TOTAL		19,3%	19,2%	378 148	358 557	-5,2%	EVOLUTION

TAUX DE REMPLISSAGE





RESIDENCES DE TOURISME & AGENCES

Taux de remplissage propriétaires compris.



TAUX DE REMPLISSAGE

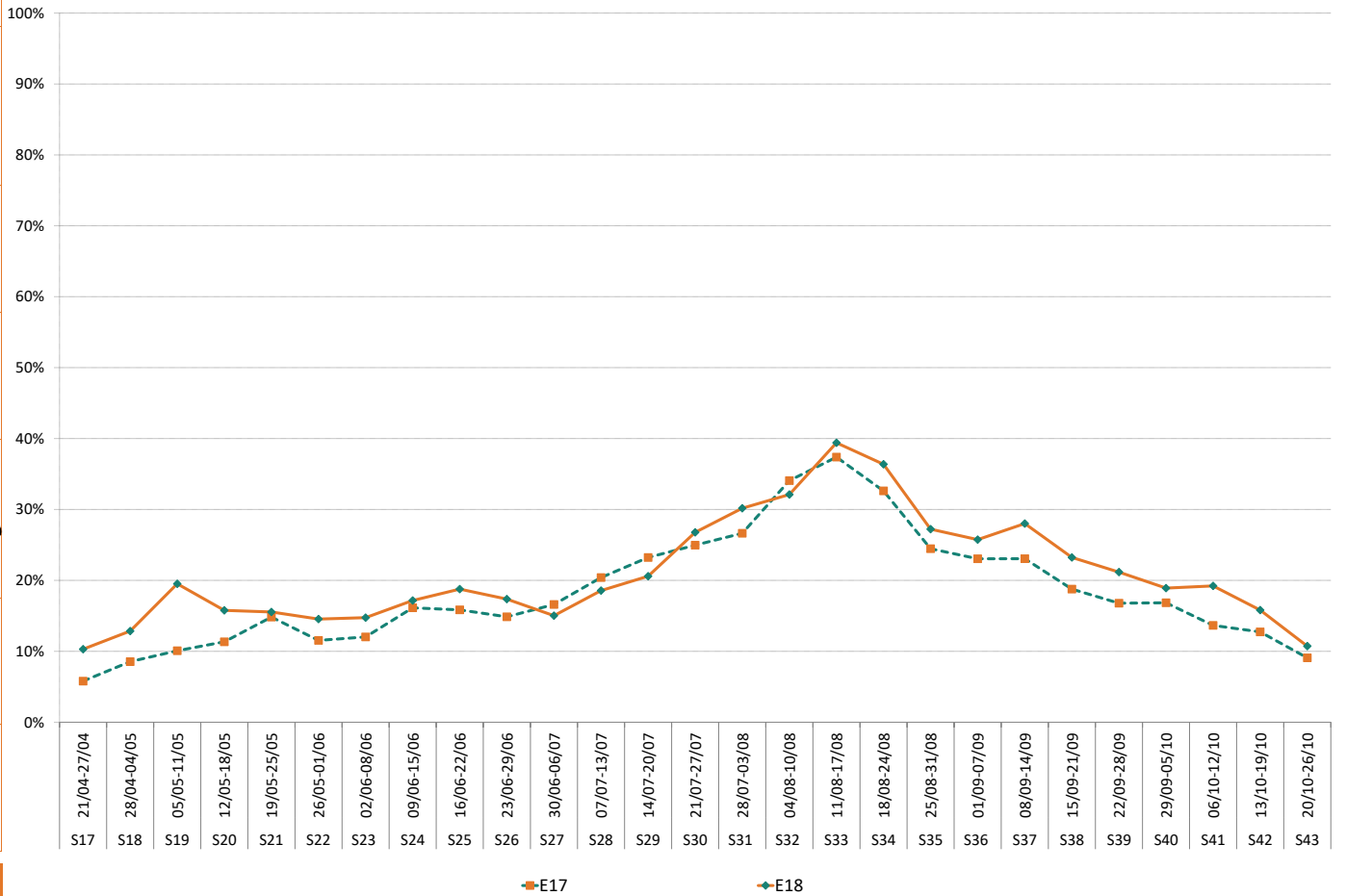


NUITEES

	2017	2018	
NOMBRE DE LITS	2 981	2 488	-16,5%
NUITEES AU LIT	35	40	14,2%
TAUX DE REMPLISSAGE	18,3%	20,9%	2,6 pt(s)
PART D'ETRANGERS	5,9%	5,1%	-0,7 pt(s)
TAUX DE REPONSE	85%	76%	

N° sem.	date	E17	E18	E17	E18	Evo en %	EVO PERIODES COMMERCIALES (en %)
S17	21/04-27/04	6%	10%	1 209	1 793	48,3%	48,3%
S18	28/04-04/05	9%	13%	1 782	2 238	25,6%	
S19	05/05-11/05	10%	20%	2 103	3 399	61,7%	
S20	12/05-18/05	11%	16%	2 366	2 746	16,1%	
S21	19/05-25/05	15%	16%	3 093	2 708	-12,5%	
S22	26/05-01/06	12%	15%	2 407	2 534	5,2%	
S23	02/06-08/06	12%	15%	2 509	2 568	2,3%	
S24	09/06-15/06	16%	17%	3 366	2 988	-11,2%	
S25	16/06-22/06	16%	19%	3 306	3 268	-1,1%	
S26	23/06-29/06	15%	17%	3 100	3 024	-2,5%	
S27	30/06-06/07	17%	15%	3 464	2 614	-24,5%	
S28	07/07-13/07	20%	19%	4 257	3 233	-24,1%	
S29	14/07-20/07	23%	21%	4 846	3 585	-26,0%	
S30	21/07-27/07	25%	27%	5 208	4 663	-10,5%	
S31	28/07-03/08	27%	30%	5 559	5 254	-5,5%	
S32	04/08-10/08	34%	32%	7 109	5 591	-21,3%	
S33	11/08-17/08	37%	39%	7 800	6 862	-12,0%	
S34	18/08-24/08	33%	36%	6 806	6 335	-6,9%	
S35	25/08-31/08	24%	27%	5 105	4 740	-7,1%	
S36	01/09-07/09	23%	26%	4 810	4 484	-6,8%	
S37	08/09-14/09	23%	28%	4 812	4 879	1,4%	
S38	15/09-21/09	19%	23%	3 917	4 047	3,3%	
S39	22/09-28/09	17%	21%	3 501	3 686	5,3%	
S40	29/09-05/10	17%	19%	3 513	3 294	-6,2%	
S41	06/10-12/10	14%	19%	2 849	3 348	17,5%	
S42	13/10-19/10	13%	16%	2 657	2 754	3,6%	
S43	20/10-26/10	9%	11%	1 894	1 868	-1,4%	
TOTAL		18,3%	20,9%	103 347	98 507	-4,7%	EVOLUTION

TAUX DE REMPLISSAGE





TAUX DE REMPLISSAGE



NUITEES

	☀ 2017	☀ 2018	
NOMBRE DE LITS	543	545	0,4%
NUITEES AU LIT	62	58	-6,0%
TAUX DE REMPLISSAGE	32,9%	30,9%	-2,0 pt(s)
PART D'ETRANGERS	13,1%	13,6%	0,4 pt(s)
TAUX DE REPOSE	64%	44%	

N° sem.	date	E17	E18	E17	E18	Evo en %	EVO PERIODES COMMERCIALES (en %)
S17	21/04-27/04	10%	15%	369	570	54,5%	54,5%
S18	28/04-04/05	18%	18%	676	689	1,9%	
S19	05/05-11/05	17%	23%	636	858	34,9%	MAI
S20	12/05-18/05	15%	14%	551	533	-3,3%	
S21	19/05-25/05	25%	22%	964	846	-12,2%	
S22	26/05-01/06	23%	16%	878	610	-30,5%	-4,6%
S23	02/06-08/06	31%	26%	1 197	990	-17,3%	
S24	09/06-15/06	28%	34%	1 074	1 308	21,8%	
S25	16/06-22/06	32%	27%	1 198	1 018	-15,1%	JUN
S26	23/06-29/06	38%	36%	1 456	1 380	-5,2%	-4,7%
S27	30/06-06/07	33%	29%	1 250	1 094	-12,4%	
S28	07/07-13/07	39%	33%	1 496	1 275	-14,8%	
S29	14/07-20/07	42%	36%	1 597	1 375	-13,9%	JUILLET
S30	21/07-27/07	40%	38%	1 508	1 447	-4,1%	-11,3%
S31	28/07-03/08	51%	46%	1 924	1 764	-8,3%	
S32	04/08-10/08	59%	51%	2 244	1 964	-12,5%	
S33	11/08-17/08	59%	57%	2 229	2 177	-2,3%	
S34	18/08-24/08	56%	54%	2 136	2 054	-3,8%	AOÛT
S35	25/08-31/08	40%	34%	1 514	1 289	-14,8%	-8,0%
S36	01/09-07/09	54%	48%	2 067	1 812	-12,3%	
S37	08/09-14/09	46%	42%	1 753	1 600	-8,7%	
S38	15/09-21/09	46%	39%	1 751	1 469	-16,1%	SEPTEMBRE
S39	22/09-28/09	36%	30%	1 375	1 148	-16,5%	-13,2%
S40	29/09-05/10	22%	20%	833	748	-10,3%	
S41	06/10-12/10	16%	19%	609	739	21,3%	
S42	13/10-19/10	8%	13%	286	512	79,2%	OCTOBRE
S43	20/10-26/10	5%	15%	195	572	192,8%	33,6%
TOTAL		32,9%	30,9%	33 766	31 842	-5,7%	EVOLUTION

TAUX DE REMPLISSAGE





TAUX DE REMPLISSAGE

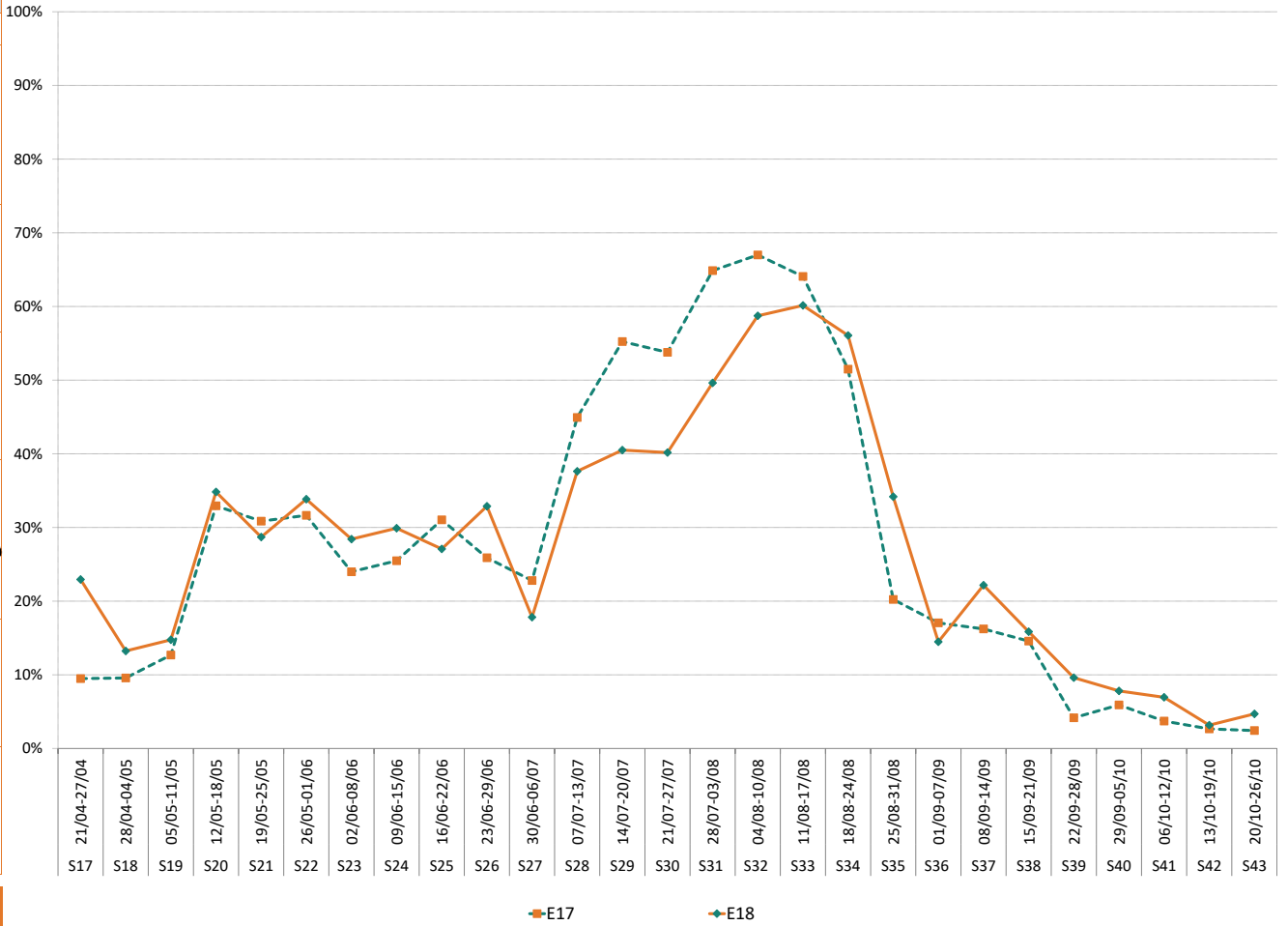


NUITEES

	☀️ 2017	☀️ 2018	
NOMBRE DE LITS	1 907	1 849	-3,0%
NUITEES AU LIT	52	52	0,2%
TAUX DE REMPLISSAGE	27,6%	27,6%	0,1 pt(s)
PART D'ETRANGERS	1,2%	2,0%	0,8 pt(s)
TAUX DE REPONSE	96%	100%	

N° sem.	date	E17	E18	E17	E18	Evo en %	EVO PERIODES COMMERCIALES (en %)
S17	21/04-27/04	9%	23%	1 266	2 970	134,6%	134,6%
S18	28/04-04/05	10%	13%	1 279	1 713	34,0%	
S19	05/05-11/05	13%	15%	1 693	1 909	12,8%	
S20	12/05-18/05	33%	35%	4 397	4 508	2,5%	MAI
S21	19/05-25/05	31%	29%	4 119	3 714	-9,8%	
S22	26/05-01/06	32%	34%	4 225	4 379	3,7%	3,3%
S23	02/06-08/06	24%	28%	3 202	3 678	14,9%	
S24	09/06-15/06	25%	30%	3 402	3 869	13,7%	
S25	16/06-22/06	31%	27%	4 143	3 505	-15,4%	JUIN
S26	23/06-29/06	26%	33%	3 456	4 256	23,2%	7,8%
S27	30/06-06/07	23%	18%	3 044	2 307	-24,2%	
S28	07/07-13/07	45%	38%	5 997	4 870	-18,8%	JUILLET
S29	14/07-20/07	55%	41%	7 374	5 242	-28,9%	
S30	21/07-27/07	54%	40%	7 179	5 199	-27,6%	
S31	28/07-03/08	65%	50%	8 659	6 423	-25,8%	
S32	04/08-10/08	67%	59%	8 943	7 602	-15,0%	
S33	11/08-17/08	64%	60%	8 554	7 784	-9,0%	AOÛT
S34	18/08-24/08	51%	56%	6 874	7 257	5,6%	
S35	25/08-31/08	20%	34%	2 700	4 424	63,8%	
S36	01/09-07/09	17%	14%	2 276	1 875	-17,6%	
S37	08/09-14/09	16%	22%	2 167	2 868	32,4%	
S38	15/09-21/09	15%	16%	1 946	2 052	5,5%	SEPTEMBRE
S39	22/09-28/09	4%	10%	556	1 244	123,9%	15,8%
S40	29/09-05/10	6%	8%	789	1 012	28,2%	
S41	06/10-12/10	4%	7%	497	899	80,9%	
S42	13/10-19/10	3%	3%	354	410	15,7%	OCTOBRE
S43	20/10-26/10	2%	5%	324	607	87,2%	49,0%
TOTAL		27,6%	27,6%	99 412	96 578	-2,9%	EVOLUTION

TAUX DE REMPLISSAGE





TAUX DE REMPLISSAGE

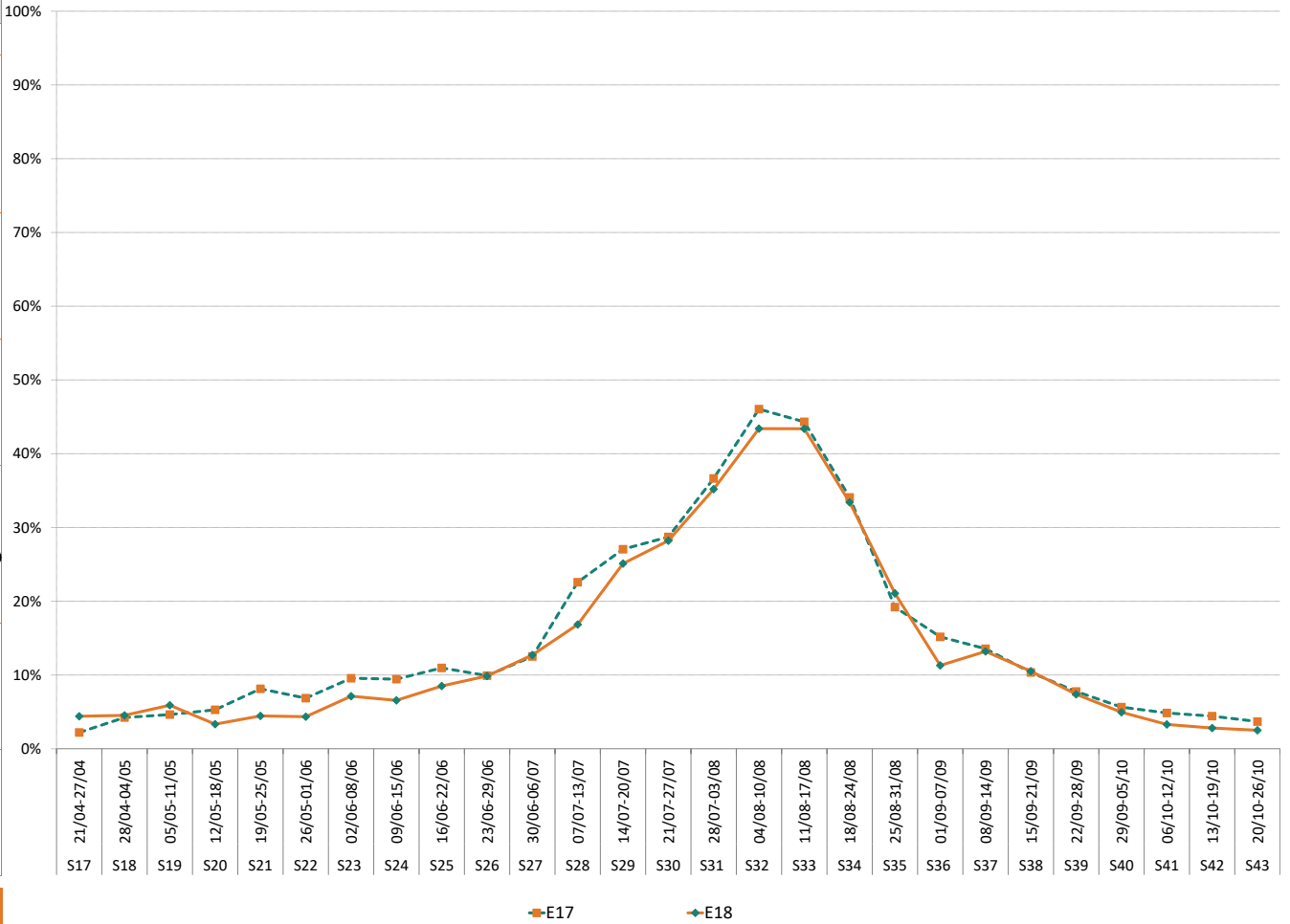


NUITEES

	2017	2018	
NOMBRE DE LITS	4 961	5 024	1,3%
NUITEES AU LIT	29	26	-8,2%
TAUX DE REMPLISSAGE	15,1%	13,9%	-1,2 pt(s)
PART D'ETRANGERS	19,1%	19,1%	0,1 pt(s)
TAUX DE REPONSE	82%	74%	

N° sem.	date	E17	E18	E17	E18	Evo en %	EVO PERIODES COMMERCIALES (en %)
S17	21/04-27/04	2%	4%	766	1 548	102,1%	102,1%
S18	28/04-04/05	4%	5%	1 471	1 591	8,1%	
S19	05/05-11/05	5%	6%	1 610	2 076	29,0%	
S20	12/05-18/05	5%	3%	1 834	1 173	-36,1%	MAI
S21	19/05-25/05	8%	4%	2 821	1 566	-44,5%	
S22	26/05-01/06	7%	4%	2 381	1 528	-35,8%	
S23	02/06-08/06	10%	7%	3 319	2 507	-24,5%	
S24	09/06-15/06	9%	7%	3 278	2 306	-29,6%	
S25	16/06-22/06	11%	9%	3 807	2 992	-21,4%	JUN
S26	23/06-29/06	10%	10%	3 442	3 468	0,8%	
S27	30/06-06/07	13%	13%	4 343	4 471	2,9%	
S28	07/07-13/07	23%	17%	7 841	5 925	-24,4%	JUILLET
S29	14/07-20/07	27%	25%	9 393	8 828	-6,0%	
S30	21/07-27/07	29%	28%	9 975	9 918	-0,6%	
S31	28/07-03/08	37%	35%	12 725	12 379	-2,7%	
S32	04/08-10/08	46%	43%	15 993	15 262	-4,6%	
S33	11/08-17/08	44%	43%	15 392	15 257	-0,9%	AOÛT
S34	18/08-24/08	34%	33%	11 834	11 750	-0,7%	
S35	25/08-31/08	19%	21%	6 670	7 409	11,1%	
S36	01/09-07/09	15%	11%	5 268	3 974	-24,6%	
S37	08/09-14/09	14%	13%	4 708	4 640	-1,4%	SEPTEMBRE
S38	15/09-21/09	10%	11%	3 593	3 699	3,0%	
S39	22/09-28/09	8%	7%	2 696	2 596	-3,7%	
S40	29/09-05/10	6%	5%	1 961	1 739	-11,4%	
S41	06/10-12/10	5%	3%	1 684	1 160	-31,1%	OCTOBRE
S42	13/10-19/10	4%	3%	1 535	988	-35,7%	
S43	20/10-26/10	4%	3%	1 281	881	-31,2%	
TOTAL		15,1%	13,9%	141 622	131 631	-7,1%	EVOLUTION

TAUX DE REMPLISSAGE





LITS TIEDES = C2C + LOUEURS PARTICULIERS + GITES



TAUX DE REMPLISSAGE

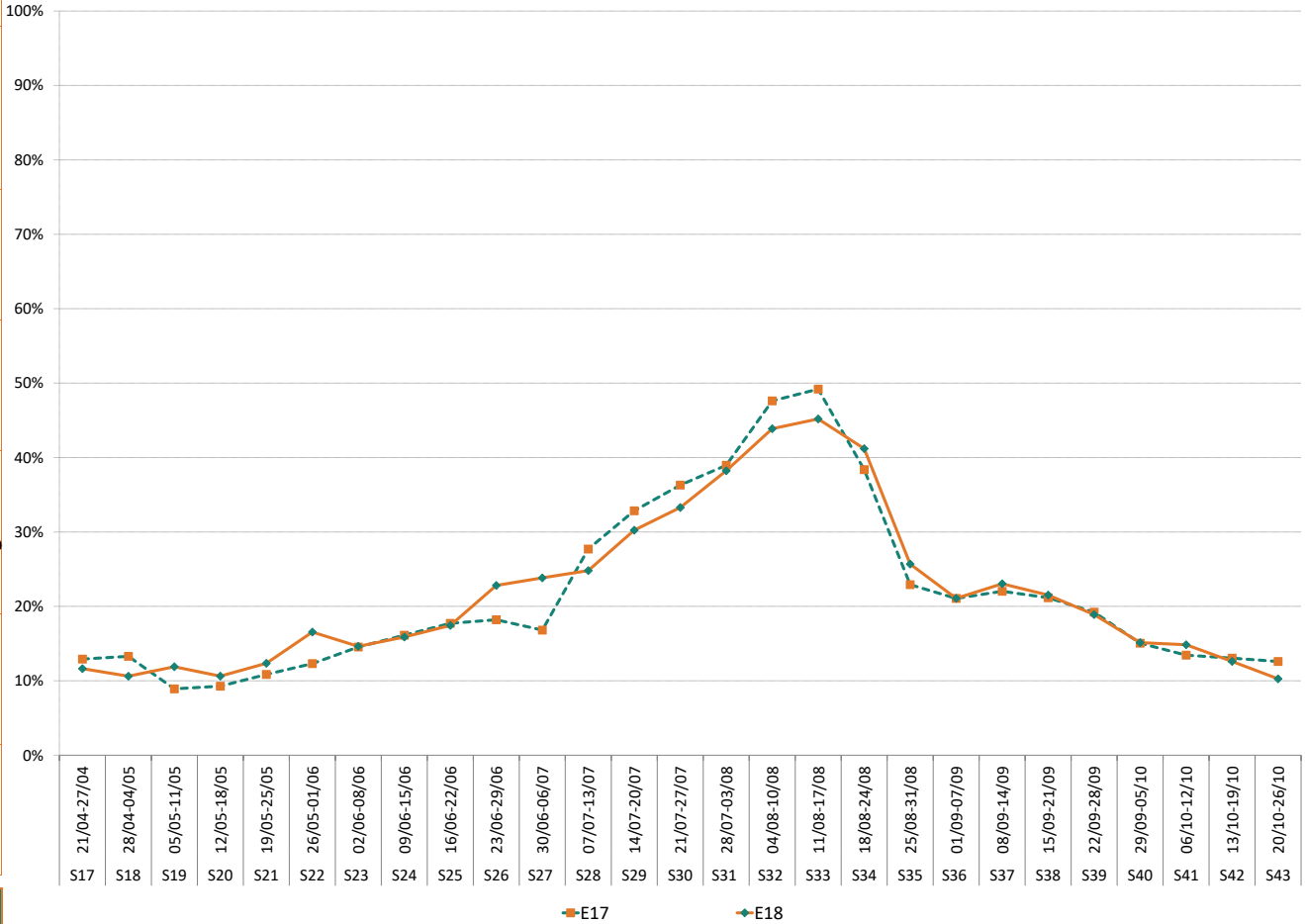


NUITEES

	2017	2018	
NOMBRE DE LITS	4 754	5 020	5,6%
NUITEES AU LIT	41	41	1,0%
TAUX DE REMPLISSAGE	21,6%	21,8%	0,2 pt(s)
TAUX DE REPONSE	90%	96%	

N° sem.	date	E17	E18	E17	E18	Evo en %	EVO PERIODES COMMERCIALES (en %)
S17	21/04-27/04	13%	12%	4 298	4 089	-4,9%	-4,9%
S18	28/04-04/05	13%	11%	4 423	3 730	-15,7%	
S19	05/05-11/05	9%	12%	2 968	4 178	40,8%	MAI
S20	12/05-18/05	9%	11%	3 086	3 734	21,0%	
S21	19/05-25/05	11%	12%	3 610	4 339	20,2%	
S22	26/05-01/06	12%	17%	4 096	5 816	42,0%	19,9%
S23	02/06-08/06	15%	15%	4 841	5 139	6,2%	
S24	09/06-15/06	16%	16%	5 366	5 580	4,0%	
S25	16/06-22/06	18%	17%	5 898	6 128	3,9%	JUIN
S26	23/06-29/06	18%	23%	6 057	8 015	32,3%	12,2%
S27	30/06-06/07	17%	24%	5 594	8 374	49,7%	
S28	07/07-13/07	28%	25%	9 220	8 717	-5,5%	
S29	14/07-20/07	33%	30%	10 929	10 627	-2,8%	JUILLET
S30	21/07-27/07	36%	33%	12 080	11 696	-3,2%	4,2%
S31	28/07-03/08	39%	38%	12 967	13 433	3,6%	
S32	04/08-10/08	48%	44%	15 846	15 417	-2,7%	
S33	11/08-17/08	49%	45%	16 371	15 880	-3,0%	AOÛT
S34	18/08-24/08	38%	41%	12 770	14 474	13,3%	4,0%
S35	25/08-31/08	23%	26%	7 626	9 025	18,3%	
S36	01/09-07/09	21%	21%	7 011	7 406	5,6%	
S37	08/09-14/09	22%	23%	7 330	8 093	10,4%	
S38	15/09-21/09	21%	22%	7 042	7 561	7,4%	SEPTEMBRE
S39	22/09-28/09	19%	19%	6 396	6 641	3,8%	6,9%
S40	29/09-05/10	15%	15%	5 007	5 318	6,2%	
S41	06/10-12/10	13%	15%	4 474	5 215	16,6%	
S42	13/10-19/10	13%	13%	4 342	4 429	2,0%	OCTOBRE
S43	20/10-26/10	13%	10%	4 192	3 608	-13,9%	3,1%
TOTAL		21,6%	21,8%	193 839	206 661	6,6%	EVOLUTION

TAUX DE REMPLISSAGE



L'analyse de la fréquentation touristique des lits de la station se fait de manière exhaustive :

- **Pour les lits marchands** : par une interrogation des opérateurs soit en direct, soit via les opérateurs nationaux, soit via des passerelles automatisées.

- **Pour les lits de location de particuliers à particuliers** : par une collecte automatisée de recherche en ligne.

G2A développe avec des partenaires technologiques des robots analytiques (scroll) qui collectent et traitent de manière hebdomadaire un grand nombre de résultats issus des requêtes destinées à :

- Identifier la programmation de meublés sur les sites de locations de vacances de particulier à particulier,
- Dédoublement des offres des sites de locations de vacances de particuliers à particuliers + collecter l'information sur la volumétrie afférente (nombre de lits),
- Mesurer la performance de ces biens par une analyse des plannings sur les sites internet concernés.

- **Pour les lits froids** : par la récolte d'indicateurs généraux comme la production d'ordures ménagères ou la consommation d'eau.

L'ensemble des collectes de données et des résultats présentés dans ce rapport sont effectués en respectant le principe de confidentialité.

Un hébergeur non répondant lors de l'enquête est estimé par la moyenne de son secteur.

Le processus de l'enquête :

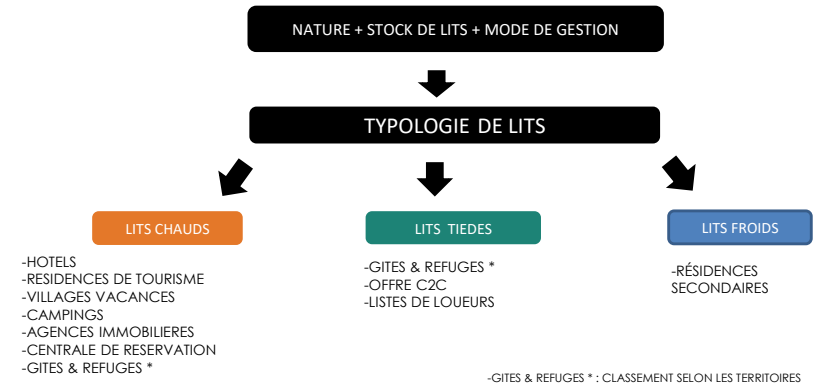
- **Mise à jour des stocks en début de saison** (lits marchands par interrogation des professionnels / lits non marchands par inventaire internet),

- **Enquête exhaustive auprès des professionnels de la station** pour recueillir le remplissage et l'occupation des établissements,

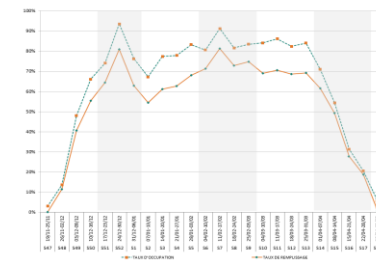
- **Analyse des plannings sur les principaux sites de locations de vacances (C2C)**: Association de loueurs de meublés, groupe HomeAway (Abritel / Homelidays...), Médiavacances, Chalet Montagne... Pour les meublés, le recueil des données est effectué à partir d'une analyse des plannings en ligne,

- **Livrables par niveau d'exposition commerciale** et par catégorie d'hébergement à la fois sur la saison et par période commerciale.

LA CARTOGRAPHIE DES STOCKS DE LITS TOURISTIQUES EN STATION EST IMPACTANTE POUR LE MODELE ECONOMIQUE :



Quelle est la différence entre un taux d'occupation et un taux de remplissage?



- **Le taux d'occupation** indique l'occupation moyenne d'un hébergement (appartement ou chambre) sur une période donnée.

- **Le taux de remplissage** correspond au nombre de personnes séjournant dans ce bien par rapport à la capacité d'accueil totale.

Le taux de remplissage est généralement inférieur au taux d'occupation car un appartement ou une chambre est rarement occupé par le nombre de personnes maximum.

Exemple :

Une chambre de 4 personnes est occupée pendant 1 semaine complète:

➡ Taux d'occupation: 100%.

2 personnes y ont séjourné:

➡ Taux de remplissage: 50%.



Définitions :

Taux d'occupation : (Nombre de chambres ou appartements ou d'emplacements occupés / Nombre de chambres ou appartements ou emplacements offerts) X 100


Taux de remplissage : (Nombre de lits occupés / Nombre de lits offerts) X 100

Vos contacts G2A



Alain VITALE
Co-Gérant

 00 (33) 6 61 32 27 12
 alain.vitale@g2a-consulting.fr

Emilie MAISONNASSE
Directrice des études et de la communication

 00 (33) 6 73 33 20 90
 emilie.maisonasse@g2a-consulting.fr

Gilles REVIAL
Co-Gérant

 00 (33) 6 80 00 02 40
 gilles.revial@g2a-consulting.fr

Votre référent

Jérémy PERRIERE
Chargé d'études marketing

 00 (33) 6 72 17 08 75
 jeremy.perriere@g2a-consulting.fr



Parc D'activités Alpespace
112 voie Albert Einstein 73800
FRANCIN



L'observatoire du tourisme pyrénéen est cofinancé par l'union européenne. L'Europe s'engage avec le fonds européen pour le développement régional.
Projet présenté dans le cadre du contrat destination Pyrénées