



Commune de Ax Les Thermes

RD82

# RENFORCEMENT DE CHAUSSEE (PR 0+000 au PR 3+000)

Présentation des travaux

[ariege.fr](http://ariege.fr)

---

– Mairie d'Ax Les Thermes

## Pourquoi ce chantier?



Différents critères ont permis de programmer ce chantier:

- Continuité de la 1<sup>ère</sup> tranche des travaux effectuée en 2009 et 2010
- Nécessité de reprendre la couche de roulement entre le PR 0+000 et le PR 3+000 au regard de sa date de réalisation:
  - ✓ Présence d'importantes fissures
  - ✓ Déformations localisées sur la structure
  - ✓ Désordres ponctuels à généralisés avec départs de matériaux (nids de poules)
- Itinéraire touristique (accès station, vélo, hébergements, etc...)
- Programmation inscrite dans la politique d'investissement du Conseil Départemental pour l'entretien des routes.

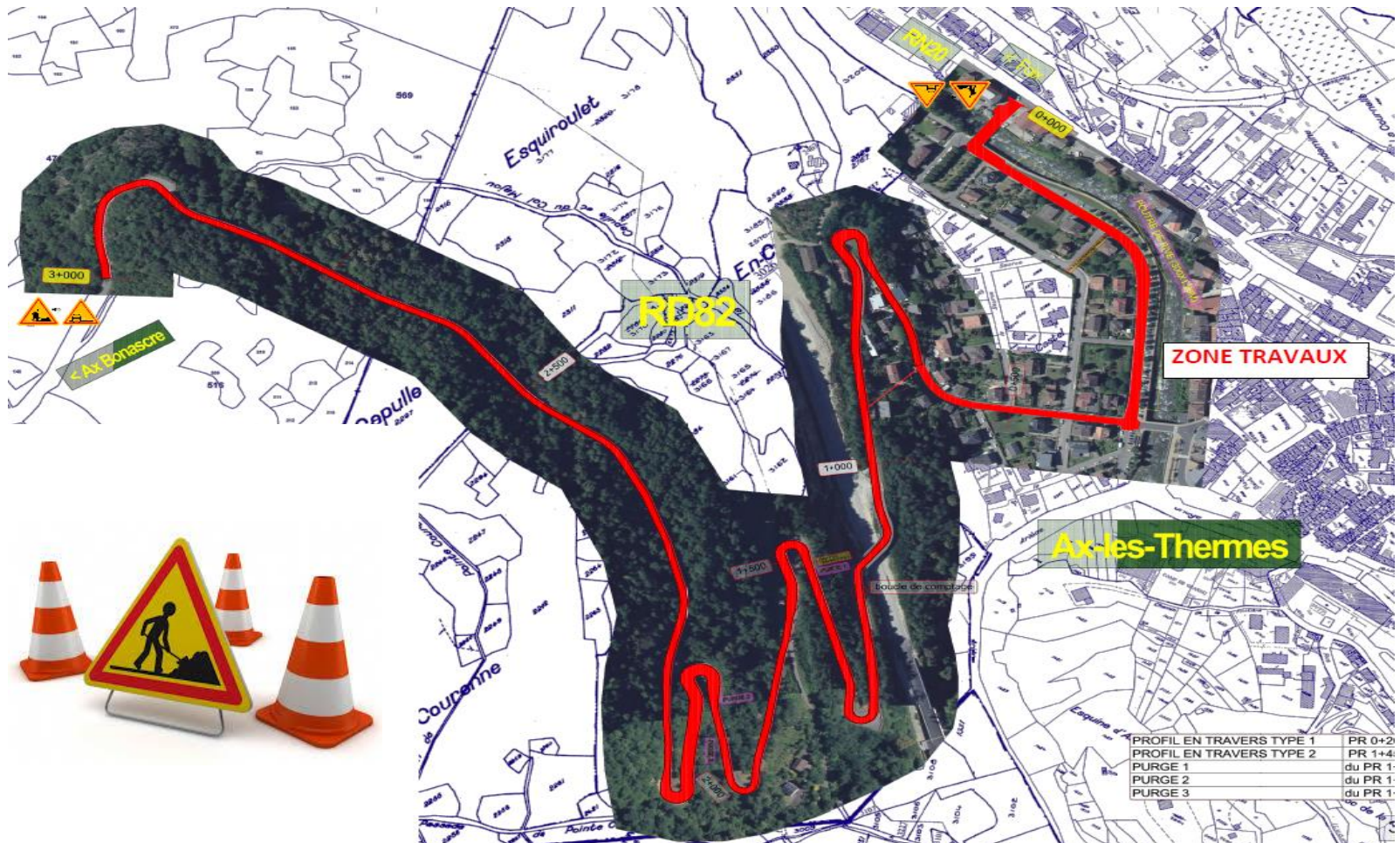
## Des désordres apparents:



- Faiençage
- Fissurations transversales
- Formation de nids de poule

- Présence de déformations en rive et dans l'axe de chaussée
- Réparations successives

## Zone des travaux



## Un seul chantier mais plusieurs phases de travail:

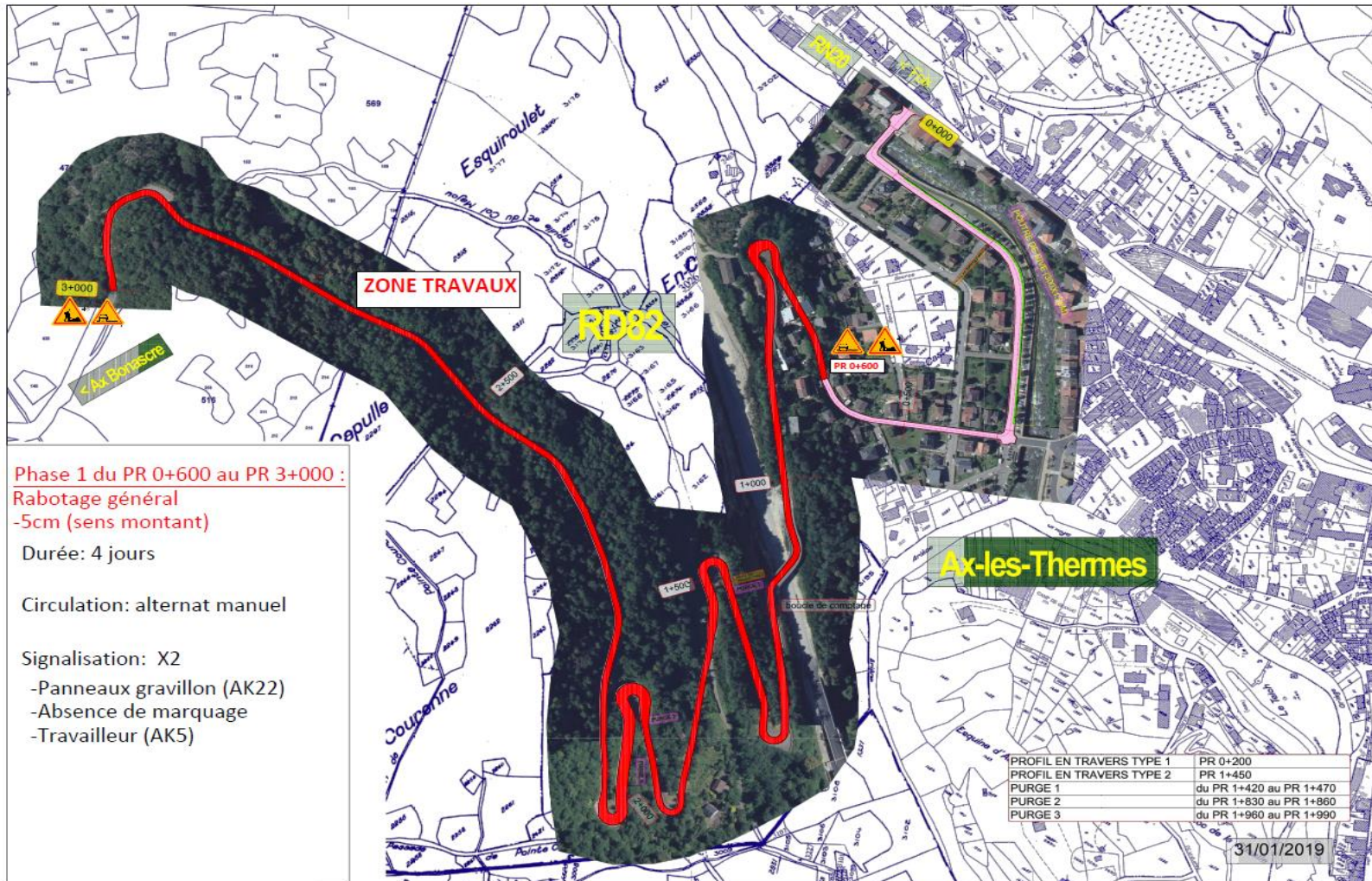
Ce chantier se décompose en plusieurs phases de travail.  
La technique retenue impose donc:

- ✓ Rabotage
- ✓ Renforcement localisé de la structure de chaussée
- ✓ Enduit fibré (blocage de la fissuration et étanchéité du support)
- ✓ Revêtement BBSG 5cm pour couche de roulement



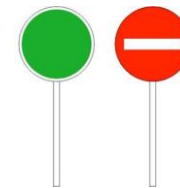
**Des restrictions de circulation sont donc à prévoir**

## Phase n°1 = Rabotage général ( PR 0+600 au PR 3+000):

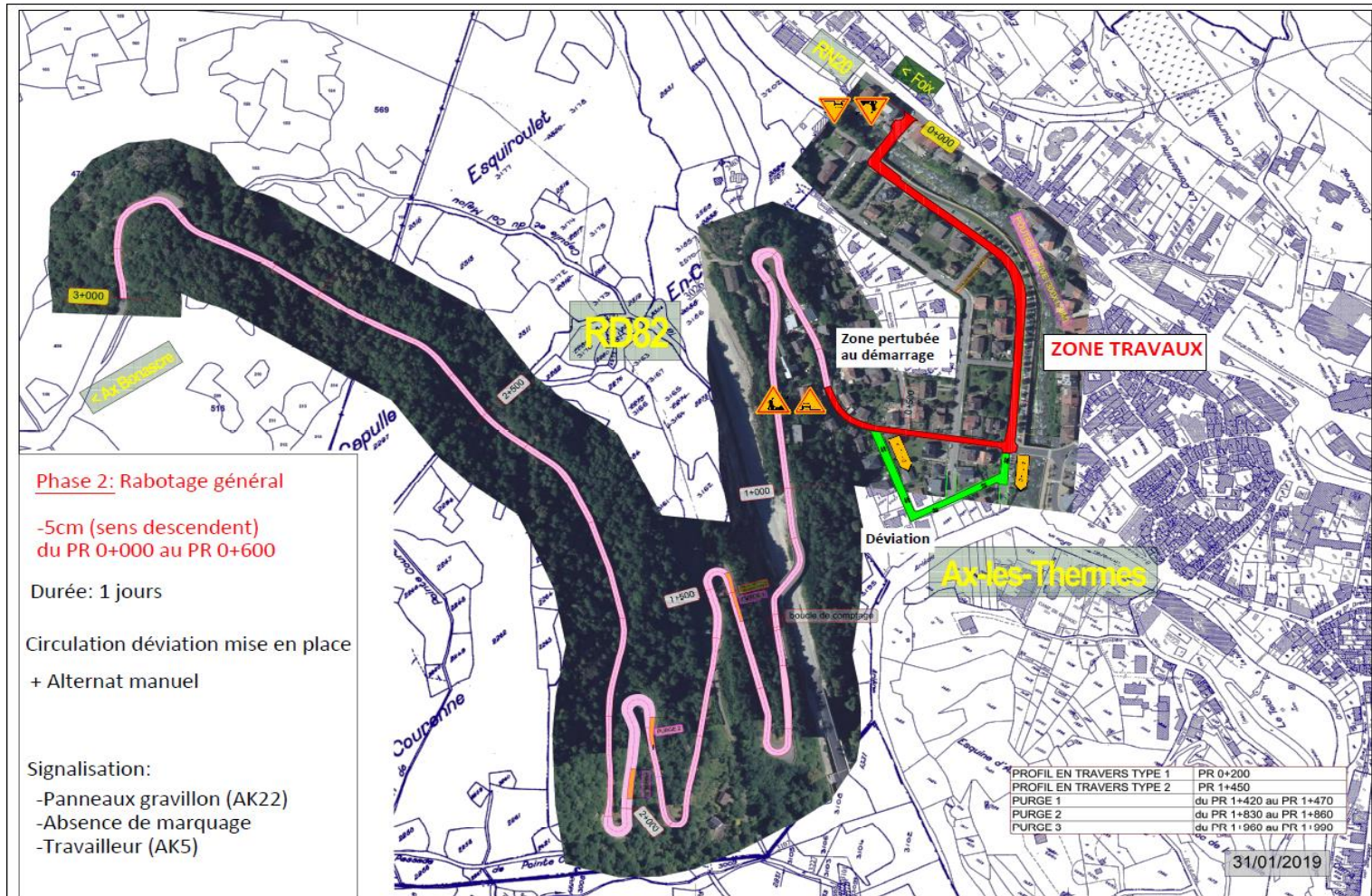


## Phase n°1 = Rabotage du PR 0+600 au PR 3+000

- Horaire de travail = 7h30 – 12h00 / 13h00 – 17h30
- Durée des travaux = 4 jours
- Avancement de l'atelier:
  - ✓ Chantier mobile
  - ✓ 1<sup>ère</sup> passe dans le sens montant
  - ✓ 2<sup>ème</sup> passe dans le sens descendant
- Circulation sur fond de rabotage
  - ✓ Présence possible de gravillons
- Circulation alternée manuellement par panneau K10
  - ✓ Adaptation de l'alternat au trafic routier
- Attente possible:
  - ✓ Mise en place de l'atelier au point le + étroit (PR 0+600)
  - ✓ Fonction du trafic



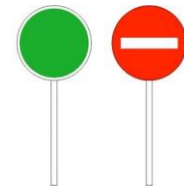
## Phase n°2 = Rabotage général ( PR 0+000 au PR 0+600):



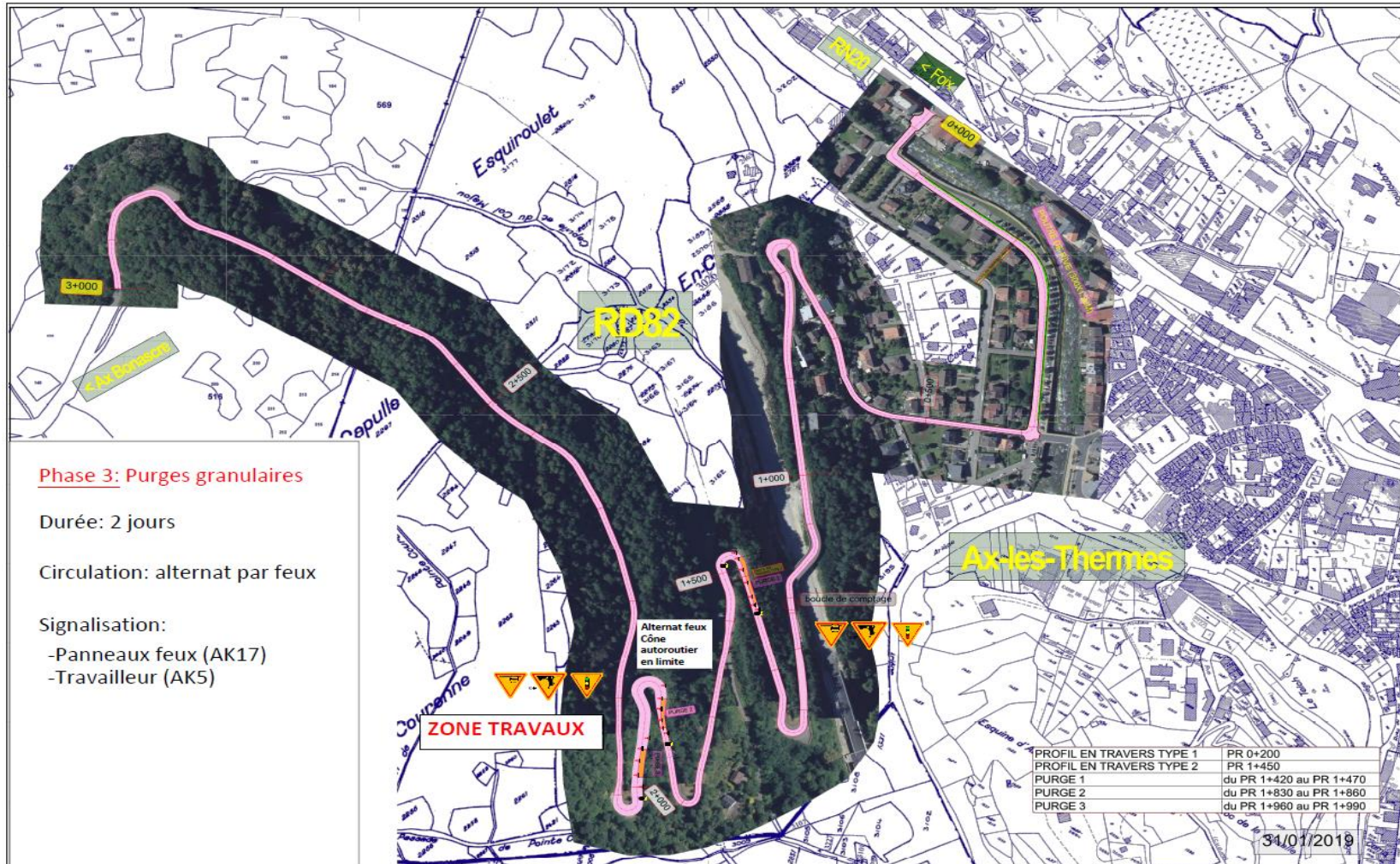
## Phase n°2 = Rabotage du PR 0+000 au PR 0+600

- Horaire de travail = 7h30 – 12h00 / 13h00 – 17h30
- Durée des travaux = 1 jours
- Avancement de l'atelier:
  - ✓ Chantier mobile
  - ✓ 1<sup>ère</sup> phase
    - PR 0+600 au PR 0+300
    - PR 0+300 au PR 0+600
    - **Circulation des VL possible (déviation rue de la solitude)**
    - **Circulation des PL impossible entre 8h00 – 10h00**
  - ✓ 2<sup>ème</sup> phase
    - PR 0+300 au PR 0+000

Circulation alternée manuellement par panneau K10
- Attente possible
  - ✓ Fonction du trafic
- Stationnement règlementé sur le Bd Paul Sabatier



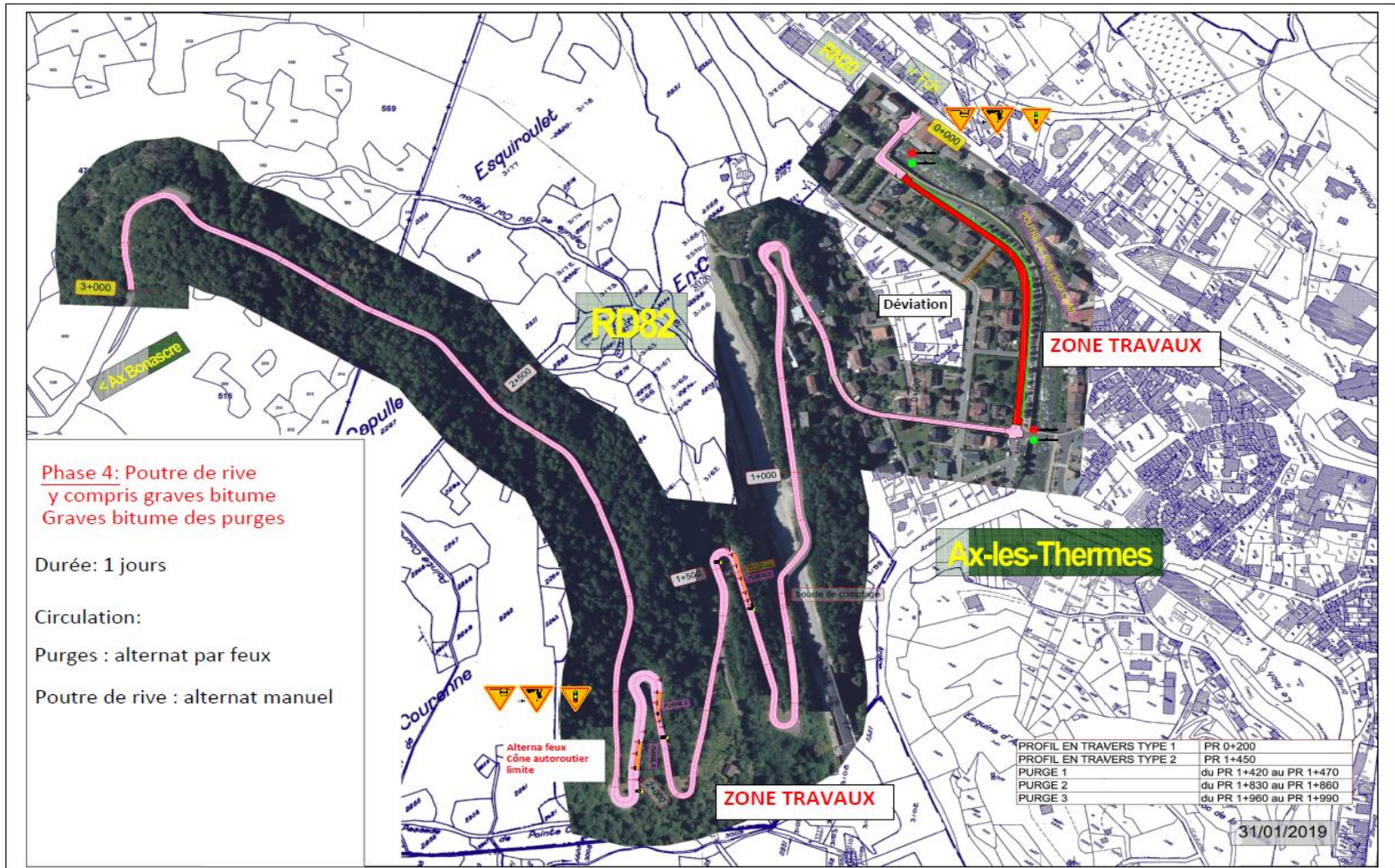
## Phase n°3 = Purges localisées de la structure ( PR 0+600 au PR 3+000):



## **Phase n°3 = Purges localisées du PR 0+600 au PR 3+000**

- Horaire de travail = 7h30 – 12h00 / 13h00 – 17h30
- Durée des travaux = 2 jours
- Circulation alternée par feux tricolores
- Attente à prévoir

## Phase n°4 = Renforcement en rive de chaussée:

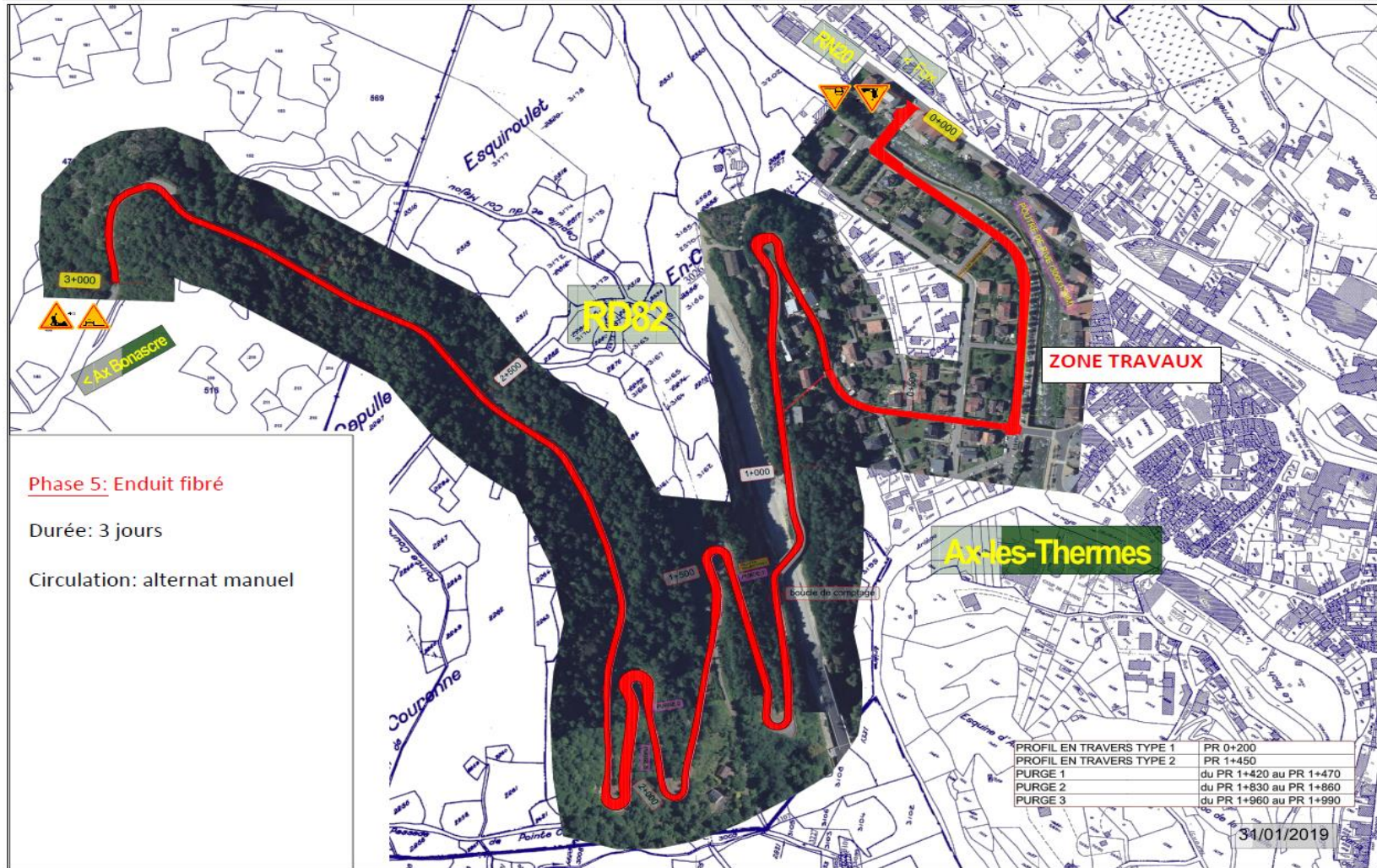


## Phase n°4 = Renforcement en rive de chaussée

- Horaire de travail = 7h30 – 12h00 / 13h00 – 17h30
- Durée des travaux = 1 jours
- Travail sur demi chaussée
- Interdiction de stationner Boulevard Paul Sabatier
  - ✓ Interdiction des 2 côtés
- Circulation alternée par panneaux K10
- Attente à prévoir
- Stationnement règlementé sur le Bd Paul Sabatier



## Phase n°5 = Enduit fibré



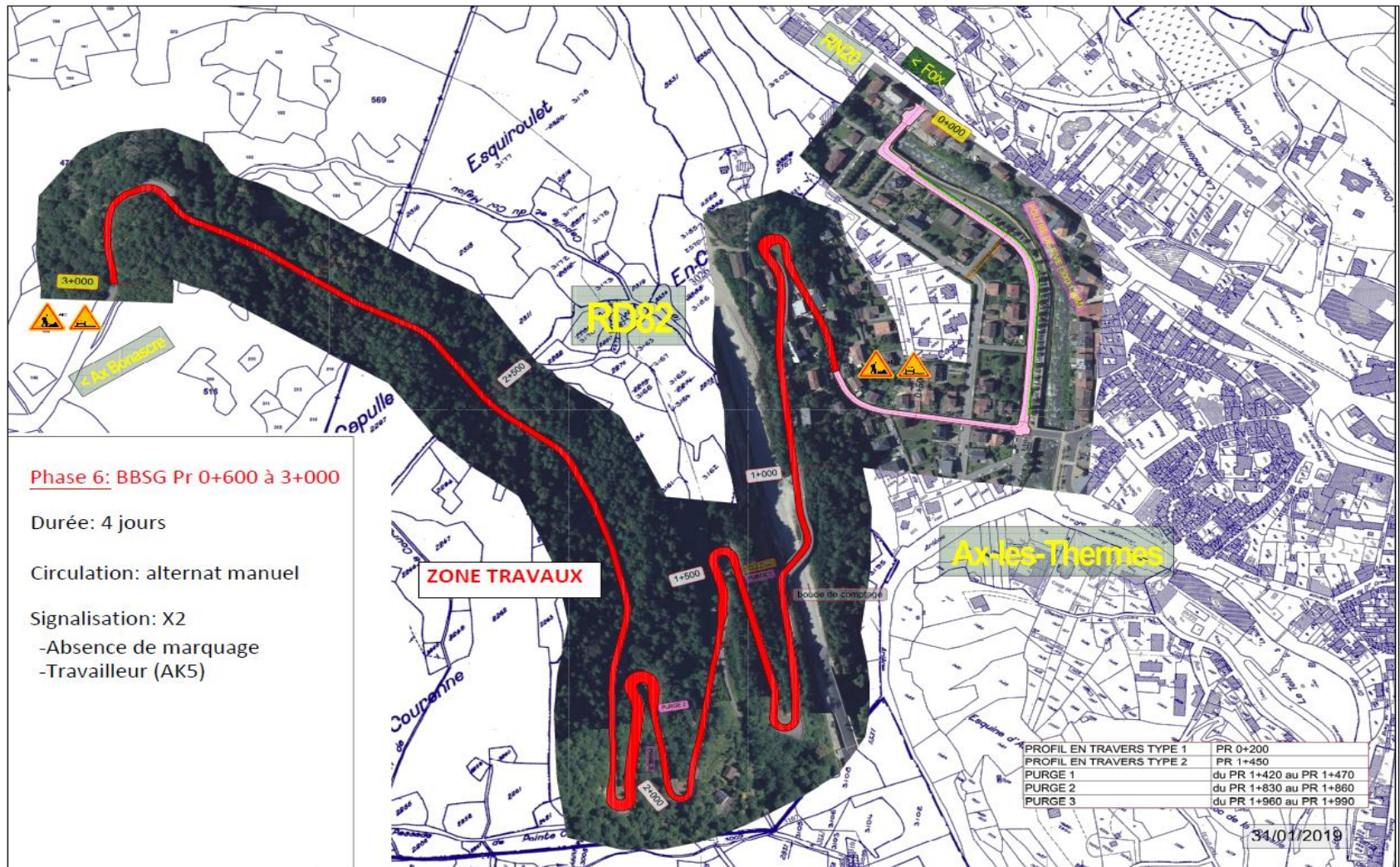
## Phase n°5 = Enduit Fibré

Des restrictions de circulation à prévoir:

- Horaire de travail = 7h30 – 12h00 / 13h00 – 17h30
- Durée des travaux = 3 jours
- Travail sur demi chaussée
- Interdiction de stationner Boulevard Paul Sabatier
  - ✓ Interdiction des 2 côtés
- Circulation alternée manuellement par panneaux K10
- Attente à prévoir
  - ✓ Remise en circulation immédiate après cylindrage de l'enduit gravillonné
- Stationnement réglementé sur le Bd Paul Sabatier



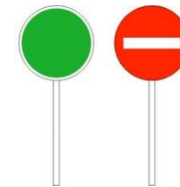
## Phase n°6 = Application des enrobés( PR 0+600 au PR 3+000):



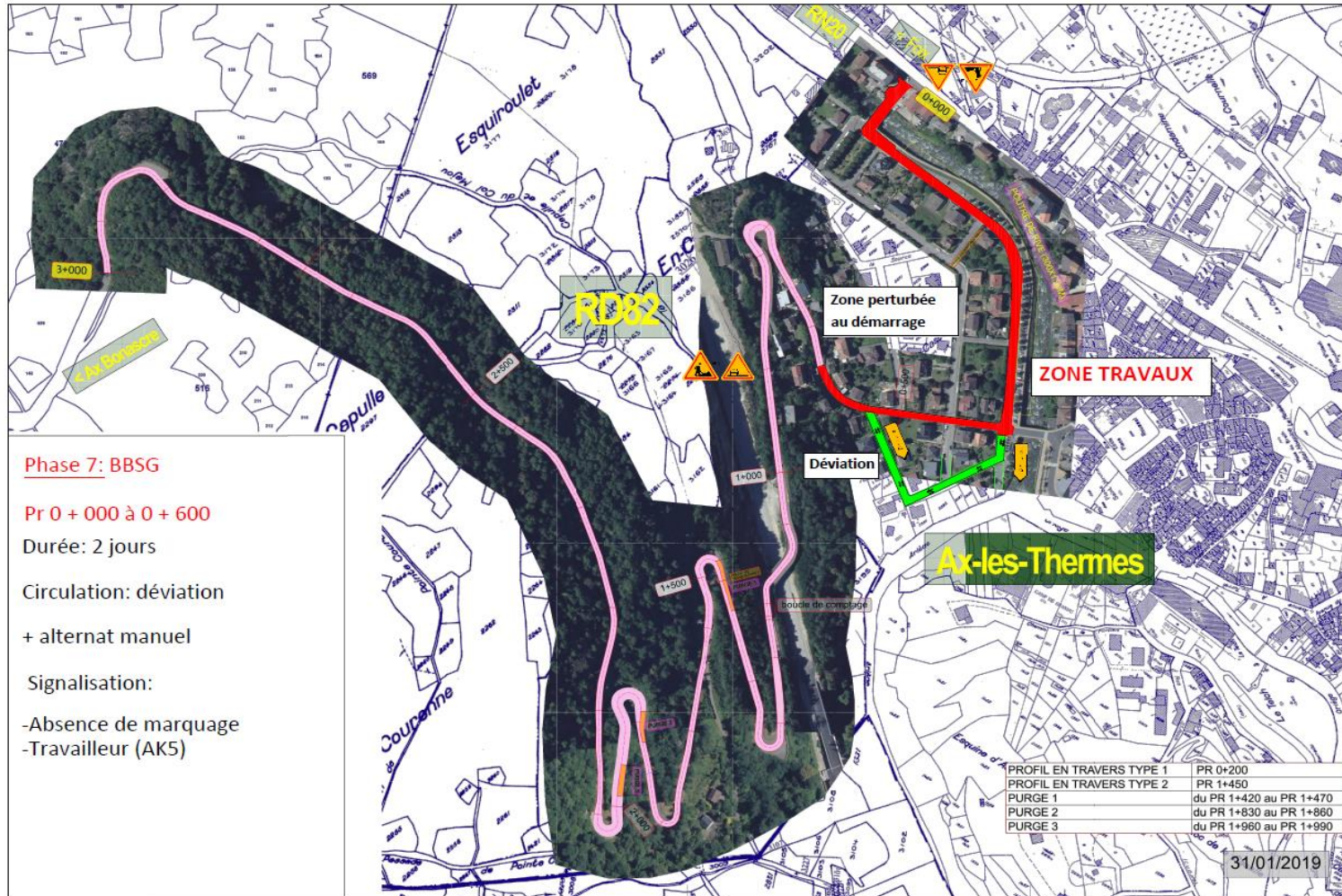
## Phase n°6 = Application des enrobés du PR 0+600 au PR 3+000

Des restrictions de circulation à prévoir:

- Horaire de travail = 7h30 – 12h00 / 13h00 – 17h30
- Durée des travaux = 4 jours
- Avancement de l'atelier:
  - ✓ Chantier mobile
  - ✓ 1<sup>ère</sup> passe dans le sens montant
  - ✓ 2<sup>ème</sup> passe dans le sens descendant
- Circulation alternée manuellement par panneau K10
  - ✓ Adaptation de l'alternat au trafic routier
- Attente possible:
  - ✓ Mise en place de l'atelier au point le + étroit (PR 0+600)
  - ✓ Fonction du trafic



## Phase n°7 = Application des enrobés( PR 0+000 au PR 0+600):



## **Phase n°6 = Application des enrobés du PR 0+000 au PR 0+600**

Des restrictions de circulation à prévoir:

- Horaire de travail = 7h30 – 12h00 / 13h00 – 17h30
- Durée des travaux = 2 jours
- Avancement de l'atelier:
  - ✓ Chantier mobile
  - ✓ 1<sup>ère</sup> zone d'application (PR0+600 > PR 0+500)
    - Application en 1 passe pleine largeur
    - Accès Bonascre : Circulation VL et PL impossible de 8h00 à 9h00
    - Accès Centre ville: Possible VL et PL
  - ✓ 2<sup>ème</sup> zone d'application (PR0+500 > PR 0+400)
    - Application en 1 passe pleine largeur
    - Accès Bonascre: Déviation VL par rue de la Solitude  
Circulation PL impossible de 9h00 à 11h00
    - Accès Centre ville: Possible VL et PL

## **Phase n°6 = Application des enrobés du PR 0+000 au PR 0+600**

Des restrictions de circulation à prévoir (suite):

- ✓ 3<sup>ème</sup> zone d'application (PR 0+400 > PR 0+000)
  - Application en ½ chaussée
  - Accès Bonascre: Possible VL+PL
  - Accès Centre Ville: Possible VL + PL
- Circulation alternée manuellement par panneau K10
  - ✓ Adaptation de l'alternat au trafic routier
- Attente possible:
  - ✓ Fonction du trafic
- Stationnement règlementé sur le Bd Paul Sabatier

## Planning Travaux

Les travaux se dérouleront du 09 Septembre 2019 au 04 Octobre 2019

RD82 - PR 0+000 à PR 3+000

RENFORCEMENT DE CHAUSSEE - ACCES STATION DE BONASCRE

COMMUNE D'AX LES THERMES

N°	MéTâNom de la tâche	Durée	Début	Fin	02 Sep 19	09 Sep 19	16 Sep 19	23 Sep 19	30 Sep 19	07 Oct 19	14 Oct 19	21 Oct 19	28 Oct 19				
					LMMJVS	DLMMJVS	DLMMJVS	DLMMJVS	DLMMJVS	DLMMJVS	DLMMJVS	DLMMJVS	DLMMJVS				
1	TRAVAUX - RD82 - Ax les Thermes	20 jours	Jeu 05/09/19	Mer 02/10/19	TRAVAUX - RD82 - Ax les Thermes 20 jours												
2	Installations de chantier	1 jour	Jeu 05/09/19	Jeu 05/09/19	Installations de chantier												
3	Dérasement des accotements	1 jour	Ven 06/09/19	Ven 06/09/19	Dérasement des accotements												
4	Phase 1 : Rabotage de chaussée du PR 0+600 au PR 3+000	4 jours	Lun 09/09/19	Jeu 12/09/19	Phase 1 : Rabotage de chaussée du PR 0+600 au PR 3+000												
5	Phase 2 : Rabotage de chaussée du PR 0+000 au PR 0+600	1 jour	Ven 13/09/19	Ven 13/09/19	Phase 2 : Rabotage de chaussée du PR 0+000 au PR 0+600												
6	Phase 3 : Réalisation des purges en granulats yc rabotage partiel	2 jours	Lun 16/09/19	Mar 17/09/19	Phase 3 : Réalisation des purges en granulats yc rabotage partiel												
7	Phase 4 : Rabotage et remplissage en GB pour poutre de rive + Application de la GB des purges	1 jour	Mer 18/09/19	Mer 18/09/19	Phase 4 : Rabotage et remplissage en GB pour poutre de rive + Application												
8	Phase 5 : Enduit fibré	3 jours	Jeu 19/09/19	Lun 23/09/19	Phase 5 : Enduit fibré												
9	Phase 6 : BBSG 0/10 c13 du PR 0+600 au PR 3+000	4 jours	Mar 24/09/19	Ven 27/09/19	Phase 6 : BBSG 0/10 c13 du PR 0+600 au PR 3+000												
10	Phase 7 : BBSG 0/10 c13 du PR 0+000 au PR 0+600	2 jours	Lun 30/09/19	Mar 01/10/19	Phase 7 : BBSG 0/10 c13 du PR 0+000 au PR 0+600												
11	Nettoyage et repliement	1 jour	Mer 02/10/19	Mer 02/10/19	Nettoyage et repliement												

## Un planning soumis aux aléas



Attention, les dates peuvent évoluer en fonction des conditions climatiques et aléas techniques



## Communication Travaux

- Diffusion presse locale (écrite et radio), réseaux sociaux
- Info Route
- Réunion d'information des travaux
  - Mairies d'Ax les Thermes, SAVASEM
  - Services Secours (SDIS, Gendarmerie)
  - Services départementaux (transport, tourisme)
  - Com Com FHA, Poste
  - Ensemble des acteurs économiques locaux
- Affichage sur zone travaux
  - 1 Panneau 1600x1200 = PR 0+060 (Square Bd P Sabatier)
  - 1 Panneau 1600x1200 = PR 3+150



**Merci de votre attention**