



Observatoire de l'Activité Touristique

~ **BILAN FIN DE SAISON** ~  
~ **ÉTÉ 2019** ~

SAISON ESTIVALE 2019



Confédération Pyrénéenne du Tourisme

## SOMMAIRE

|  |   |
|--|---|
| PAGE DE GARDE  | p1.   |
| SOMMAIRE   | p2.   |
| ANALYSE COMMENTÉE  | p3.   |
| <p>LES CHIFFRES CLÉS - VOLUMÉTRIE &amp; ÉVOLUTIONS</p> <p>LES CHIFFRES CLÉS - PERFORMANCES</p> | <p>p4.</p> <p>p5.</p>                           |
| FRÉQUENTATION GLOBALE DE LA STATION  | p6.   |
| LES MARCHÉS (NATIONALITÉS) DES LITS PROFESSIONNELS   | p7.   |
| TAUX D'OCCUPATION PAR TYPE D'HEBERGEMENT   | p8.   |
| ANNEXES  | p9.   |
| <b>LITS CHAUDS</b>   | <b>p10.</b>                                     |
| <p>SECTEUR LOCATIF</p> <p>HÔTELS</p> <p>CLUBS &amp; V.VACANCES</p> <p>CAMPINGS</p>             | <p>p11.</p> <p>p12.</p> <p>p13.</p> <p>p14.</p> |
| <b>LITS TIEDES (DE PARTICULIER A PARTICULIER)</b>  | <b>p15.</b>                                     |
| <b>METHODOLOGIE</b>  | <b>p16.</b>                                     |
| <b>LISTE DES REpondants</b>  | <b>p17.</b>                                     |

#### Ce qu'il faut retenir au global

Le territoire de la Haute Ariège a connu **une saison thermale 2019 en légère hausse par rapport à celle de 2018, avec 1 588 nuitées en plus (+0,2%)**. En effet en 2019, **986 248 nuitées** ont été comptabilisées contre 984 660 en 2018. Le poids de la saison estivale est quant à lui en net progrès, **passant de 54,8% en 2018 à 55,7% en 2019**. Un chiffre qui est important par rapport au panel G2A.

A titre d'information, en 2019 la station des Angles quant à elle est en hausse de +1,3% de nuitées, avec un taux de remplissage de 8,8%. La fréquentation de la station de Peyragudes est également en nette hausse (+19,2%) avec un taux de remplissage de 9,4%.

Le poids des périodes commerciales a connu quelques changements entre l'été 2018 et l'été 2019. Les mois de juillet et août sont toujours les périodes les plus importantes, le mois d'août a d'ailleurs gagné des parts de marché (de 31% à 32%). En parallèle, concernant les périodes les moins actives, le mois d'avril a gagné en part de marché (passant de 3% à 4%) au détriment du mois de mai (passant de 8% à 7%).

En termes de nuitées, **trois mois sont en recul de fréquentation** par rapport à l'été 2018 : mai (-7,3%), juin (-0,4%) et juillet (-2,7%). Alors que d'août à octobre l'augmentation de la fréquentation varie entre 1,7% (en septembre) et 5,8% (en octobre). Par ailleurs le mois d'avril est également en croissance de +7,3%.

La plus forte baisse de fréquentation a eu lieu lors de la semaine 20 (arrivées du 11/05) avec -13,2% de nuitées, tandis que la plus forte hausse est de +24,4%, au mois d'octobre, lors de la semaine 44 (arrivées du 26/10). Les volumes les plus conséquents se situent au mois d'août avec **notamment un pic pour la semaine 32 et 90 872 nuitées recensées**.

La part de la clientèle étrangère sur les lits chauds est de 10,8%. A titre de comparaison, cette part s'élève à 8,4% dans la station des Angles et 6,2% à Peyragudes.

#### Ce qu'il faut retenir par catégories d'hébergements

Sur le territoire de la Haute Ariège, **le stock de lits pour l'été 2019 a augmenté par rapport à celui de 2018**, avec 26 531 lits sur la station contre 26 451 en 2018. On notera également que 230 lits auparavant ouverts ont fermé.

Le stock de lits des **hôtels** stagne avec 542 lits sur la destination, mais grâce à un **taux de remplissage en progression (+0,8 point)**, les résultats de cette catégorie de lits chauds croissent. En effet, 32 905 nuitées ont été recensées en 2019 contre 32 244 en 2018.

Les **clubs et villages vacances** voient leur stock diminuer de manière importante par rapport à l'été dernier (-288 lits). Malgré un taux de remplissage en progrès (+2,6 pts), passant de 28,9% à 31,5%, ce phénomène engendre une baisse importante du nombre de nuitées réalisées sur cette catégorie : 96 412 nuitées en 2019, soit 8 192 de moins qu'en 2018.

Le **secteur locatif** est sur une autre dynamique avec à la fois une hausse de la capacité (+52 lits) et un taux de remplissage en baisse (-0,2 point). Ceci entraînant de meilleurs résultats, 101 674 nuitées ont été recensées en 2019 contre 100 399 l'été dernier (+1,3%).

Les **campings** sont en nette progression de stocks (+158 lits) ainsi que de performances (+0,3 pt) passant de 13,5% à 13,8% entre 2018 et 2019. Cette conjoncture positive permet aux campings de réaliser 6 924 nuitées supplémentaires en 2019 par rapport à 2018, pour un total de 134 758 nuitées.

Avec une légère **hausse de son nombre de lits (+40)**, les lits tièdes sont en **progression en matière de nuitées (+4 357)** entre 2018 et 2019 pour **atteindre 214 414 nuitées**. Ce phénomène est à mettre en lien avec le **taux de remplissage qui est lui aussi en très léger progrès (+0,3 point)** par rapport à l'été 2018.

Avec **406 085 nuitées** les lits froids totalisent plus de nuitées que les lits chauds, un chiffre néanmoins en **baisse par rapport à 2018 (-3 437 nuitées)**. L'origine de cette baisse est liée à la réduction du stock (-109 lits) et des performances similaires à 2018 (18% de taux de remplissage). Les lits sans exposition commerciale constituent une problématique non négligeable pour la station car ils **pèsent pour un peu moins de la moitié (44%) des lits à disposition pour la période estivale et génèrent plus de 41% du volume total des nuitées d'été (plus que le secteur locatif et les lits tièdes réunis)**.

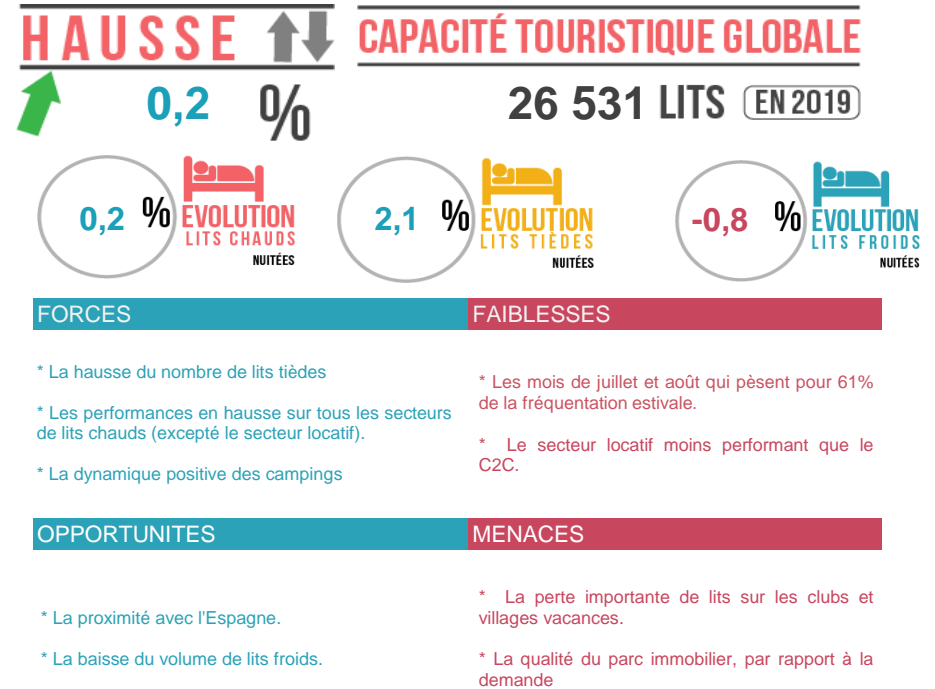
#### Ce qu'il faut retenir par sites

- Le Canton d'Ax les Thermes connaît une **baisse de fréquentation** sur cette saison thermale avec un total de 713 500 nuitées soit 7 000 de moins que l'année passée (-1%). A noter que ce site est le plus attractif pour les étrangers avec 11,8%, contre 9% pour le Canton d'Auzat-Vicdessos et 7,3% sur le Canton des Cabannes.

- Sur le Canton des Cabannes, **une hausse de fréquentation est observable** avec 3 600 nuitées de plus que pour l'été 2018 pour un total de 183 800 nuitées (+2%).

- Le Canton d'Auzat-Vicdessos a enregistré 78 559 nuitées (lits chauds + tièdes uniquement) soit **4 559 nuitées de plus que l'année dernière (+6,2%)**. Le poids de la saison thermale est en croissance et atteint 74,5% contre 72,2% en 2018. Il s'agit toujours du site où le poids de la saison thermale est le plus important : 58,8% pour le Canton d'Ax les Thermes, 53,9% sur le Canton de Donezan et 42,4% pour le Canton des Cabannes.

- Une **hausse de fréquentation de 4,3%** par rapport à 2018 est à constater sur le Canton de Donezan. Le site totalise 10 389 nuitées (+429 nuitées).



## PRECONISATIONS

Au regard de cette saison thermale, les préconisations suivantes peuvent être émises pour optimiser la fréquentation des hébergements :

- Faire perdurer la dynamique de remise en commercialisation des lits froids à travers des programmes propriétaires.
- Mener une réflexion autour de la dynamisation des périodes hors coeur de saison (ex : mise en place d'événements).
- Mettre en place une stratégie de fidélisation Été / Hiver.

HAUTE ARIEGE

LES CHIFFRES CLÉS - VOLUMÉTRIE & ÉVOLUTIONS

LE STOCK

NOMBRE DE LITS

LES PERFORMANCES

Taux de Remplissage

LES RÉSULTATS

NOMBRE DE NUITÉES

PART D'ÉTRANGERS

|  | 2018         |        | 2019         |        | EVO LUTION |        | EVO LUTION         |        | 2018               |         | 2019               |        | EVO LUTION |        | EVO LUTION         |        | 2018     |        | 2019     |        | EVO LUTION |        | EVO LUTION |        |  |
|--|--------------|--------|--------------|--------|------------|--------|--------------------|--------|--------------------|---------|--------------------|--------|------------|--------|--------------------|--------|----------|--------|----------|--------|------------|--------|------------|--------|--|
|  | (en nb lits) | (en %) | (en nb lits) | (en %) | (en pts)   | (en %) | (en nb de nuitées) | (en %) | (en nb de nuitées) | (en %)  | (en nb de nuitées) | (en %) | (en pts)   | (en %) | (en nb de nuitées) | (en %) | (en pts) | (en %) | (en pts) | (en %) | (en pts)   | (en %) | (en pts)   | (en %) |  |
| HÔTELS                                     | 545          | 542    | -3           | -0,6%  | 30,2%      | 31,0%  | 0,8                | 2,6%   | 32 244             | 32 905  | 661                | 2,0%   | 13,4%      | 13,5%  | 0,1                |        |          |        |          |        |            |        |            |        |  |
| SECTEUR LOCATIF *                          | 2 488        | 2 540  | 52           | 2,1%   | 20,6%      | 20,4%  | -0,2               | -0,8%  | 100 399            | 101 674 | 1 275              | 1,3%   | 5,1%       | 5,2%   | 0,1                |        |          |        |          |        |            |        |            |        |  |
| CLUBS & V.VACANCES                         | 1 849        | 1 561  | -288         | -15,6% | 28,9%      | 31,5%  | 2,6                | 9,2%   | 104 604            | 96 412  | -8 192             | -7,8%  | 1,9%       | 3,8%   | 1,9                |        |          |        |          |        |            |        |            |        |  |
| CAMPINGS                                   | 4 816        | 4 974  | 158          | 3,3%   | 13,5%      | 13,8%  | 0,3                | 2,1%   | 127 834            | 134 758 | 6 924              | 5,4%   | 19,4%      | 19,3%  | 0,0                |        |          |        |          |        |            |        |            |        |  |
| LITS CHAUDS                                | 9 698        | 9 617  | -81          | -0,8%  | 19,2%      | 19,4%  | 0,2                | 1,0%   | 365 081            | 365 750 | 668                | 0,2%   | 9,9%       | 10,8%  | 0,9                |        |          |        |          |        |            |        |            |        |  |
| LITS TIEDES (DE PARTICULIER A PARTICULIER) | 5 020        | 5 060  | 40           | 0,8%   | 21,3%      | 21,6%  | 0,3                | 1,3%   | 210 057            | 214 414 | 4 357              | 2,1%   |            |        |                    |        |          |        |          |        |            |        |            |        |  |
| LITS FROIDS                                | 11 592       | 11 483 | -109         | -0,9%  | 18,0%      | 18,0%  | 0,0                | 0,1%   | 409 521            | 406 085 | -3 437             | -0,8%  |            |        |                    |        |          |        |          |        |            |        |            |        |  |
| LITS ENQUÊTÉS                              | 26 451       | 26 531 | 80           | 0,3%   | 19,0%      | 19,0%  | 0,0                | -0,1%  | 984 660            | 986 248 | 1 588              | 0,2%   |            |        |                    |        |          |        |          |        |            |        |            |        |  |
| DONT LITS FERMÉS                           | 141          | 371    |              |        |            |        |                    |        |                    |         |                    |        |            |        |                    |        |          |        |          |        |            |        |            |        |  |

\* OCCUPATIONS PROPRIETAIRES INCLUSES

FRÉQUENTATION HIVER 2019 + ÉTÉ 2019 **1 771 225**

POIDS DE LA SAISON ESTIVALE E19 **55,7%**

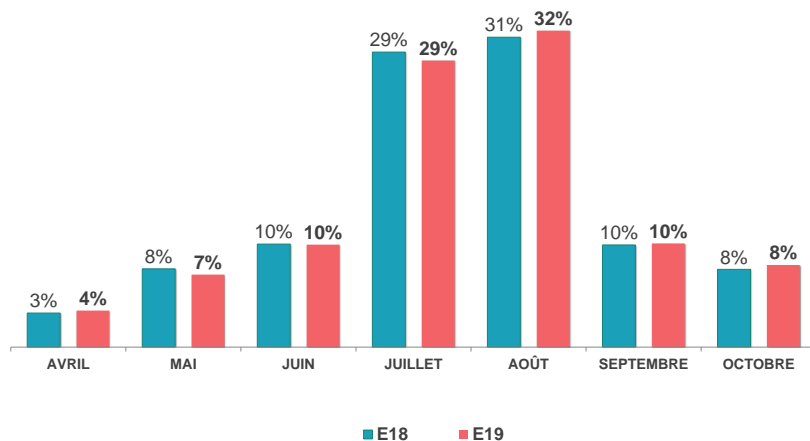
RAPPEL POIDS DE LA SAISON EN E18 **54,8%**

Taux de Réponse des Établissements Enquêtés

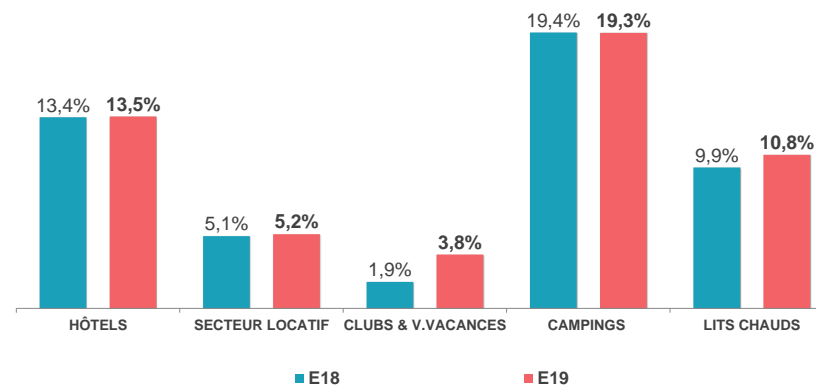
2018 **84%** 2019 **79%**

**HAUTE ARIEGE**  
**LES CHIFFRES CLÉS - PERFORMANCES**

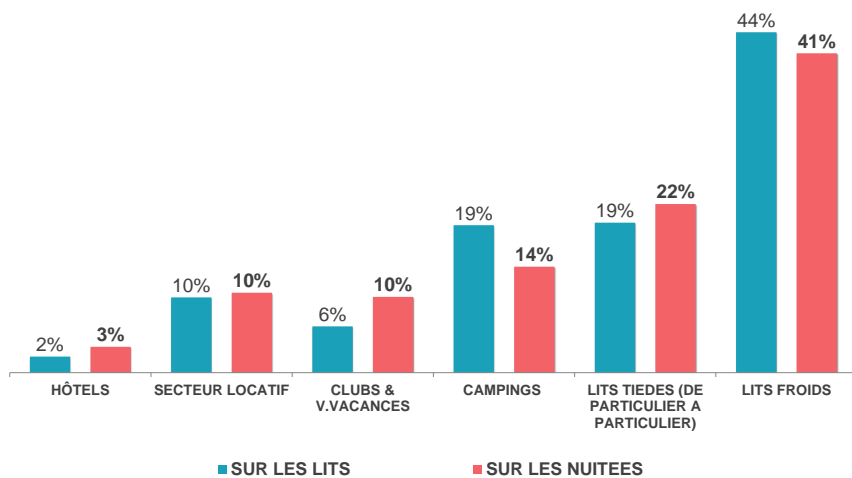
POIDS DES PERIODES COMMERCIALES



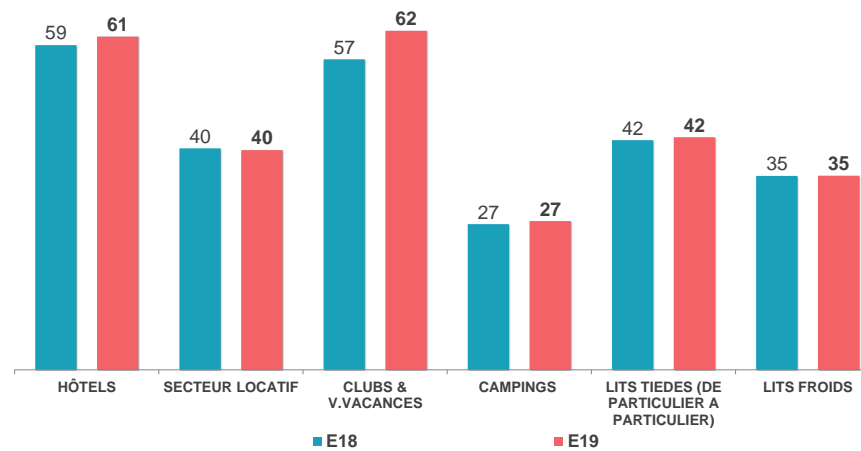
POIDS DE LA CLIENTELE ETRANGERE - ÉTÉ 2019



PART DE MARCHE - ÉTÉ 2019



NUITEES AU LIT - ÉTÉ 2019



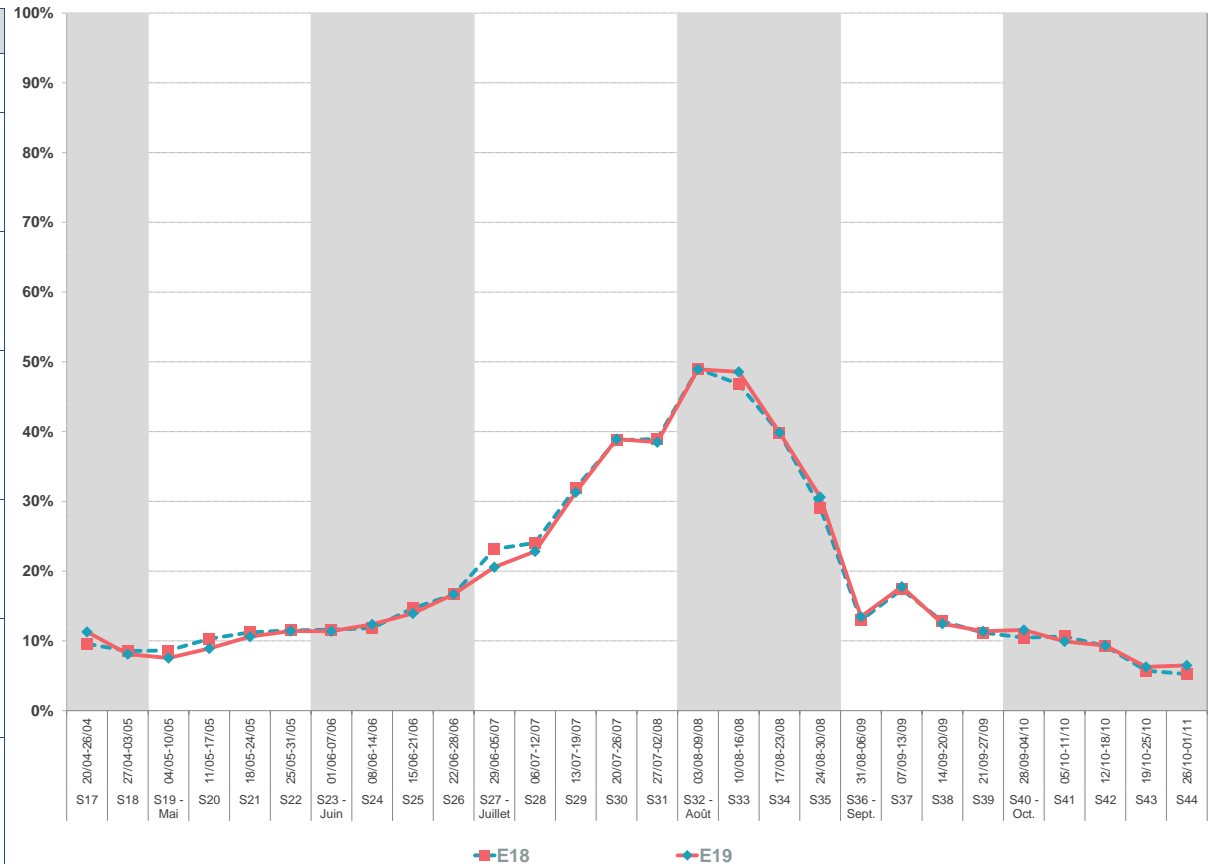
## FRÉQUENTATION GLOBALE : CHAUDS + TIÈDES + FROIDS



|                     | ☀ 2018 | ☀ 2019 |            |
|---------------------|--------|--------|------------|
| NOMBRE DE LITS      | 26 451 | 26 531 | 0,3%       |
| NUITÉES AU LIT      | 37     | 37     | -0,1%      |
| TAUX DE REMPLISSAGE | 19,0%  | 19,0%  | -0,0 pt(s) |

| N° sem.              | date        | TAUX DE REMPLISSAGE |     | NUITÉES |        | Evo en % | EVO PERIODES COMMERCIALES (en %) |
|----------------------|-------------|---------------------|-----|---------|--------|----------|----------------------------------|
|                      |             | E18                 | E19 | E18     | E19    |          |                                  |
| S17                  | 20/04-26/04 | 10%                 | 11% | 17 737  | 20 969 | 18,2%    | 7,3%                             |
| S18                  | 27/04-03/05 | 9%                  | 8%  | 15 826  | 15 043 | -4,9%    | AVRIL                            |
| <b>S19 - Mai</b>     | 04/05-10/05 | 9%                  | 8%  | 15 951  | 14 019 | -12,1%   | MAI                              |
| S20                  | 11/05-17/05 | 10%                 | 9%  | 19 060  | 16 544 | -13,2%   |                                  |
| S21                  | 18/05-24/05 | 11%                 | 11% | 20 782  | 19 723 | -5,1%    |                                  |
| S22                  | 25/05-31/05 | 12%                 | 11% | 21 300  | 21 187 | -0,5%    |                                  |
| <b>S23 - Juin</b>    | 01/06-07/06 | 12%                 | 11% | 21 489  | 21 159 | -1,5%    | JUIN                             |
| S24                  | 08/06-14/06 | 12%                 | 12% | 21 918  | 22 977 | 4,8%     |                                  |
| S25                  | 15/06-21/06 | 15%                 | 14% | 27 167  | 25 888 | -4,7%    |                                  |
| S26                  | 22/06-28/06 | 17%                 | 17% | 30 849  | 30 985 | 0,4%     | -0,4%                            |
| <b>S27 - Juillet</b> | 29/06-05/07 | 23%                 | 21% | 42 883  | 38 195 | -10,9%   | JUILLET                          |
| S28                  | 06/07-12/07 | 24%                 | 23% | 44 512  | 42 397 | -4,8%    |                                  |
| S29                  | 13/07-19/07 | 32%                 | 31% | 59 122  | 58 156 | -1,6%    |                                  |
| S30                  | 20/07-26/07 | 39%                 | 39% | 71 771  | 72 313 | 0,8%     |                                  |
| S31                  | 27/07-02/08 | 39%                 | 38% | 72 122  | 71 456 | -0,9%    |                                  |
| <b>S32 - Août</b>    | 03/08-09/08 | 49%                 | 49% | 90 704  | 90 872 | 0,2%     | AOÛT                             |
| S33                  | 10/08-16/08 | 47%                 | 49% | 86 692  | 90 207 | 4,1%     |                                  |
| S34                  | 17/08-23/08 | 40%                 | 40% | 73 759  | 74 050 | 0,4%     |                                  |
| S35                  | 24/08-30/08 | 29%                 | 31% | 53 906  | 56 869 | 5,5%     | 2,3%                             |
| <b>S36 - Sept.</b>   | 31/08-06/09 | 13%                 | 13% | 23 960  | 24 998 | 4,3%     | SEPTEMBRE                        |
| S37                  | 07/09-13/09 | 17%                 | 18% | 32 163  | 32 981 | 2,5%     |                                  |
| S38                  | 14/09-20/09 | 13%                 | 12% | 23 724  | 23 148 | -2,4%    |                                  |
| S39                  | 21/09-27/09 | 11%                 | 11% | 20 695  | 21 130 | 2,1%     | 1,7%                             |
| <b>S40 - Oct.</b>    | 28/09-04/10 | 10%                 | 12% | 19 387  | 21 507 | 10,9%    | OCTOBRE                          |
| S41                  | 05/10-11/10 | 11%                 | 10% | 19 687  | 18 440 | -6,3%    |                                  |
| S42                  | 12/10-18/10 | 9%                  | 9%  | 17 174  | 17 329 | 0,9%     |                                  |
| S43                  | 19/10-25/10 | 6%                  | 6%  | 10 622  | 11 643 | 9,6%     |                                  |
| S44                  | 26/10-01/11 | 5%                  | 6%  | 9 698   | 12 065 | 24,4%    | 5,8%                             |

TAUX DE REMPLISSAGE



|       |       |       |         |         |      |           |
|-------|-------|-------|---------|---------|------|-----------|
| TOTAL | 19,0% | 19,0% | 984 660 | 986 248 | 0,2% | EVOLUTION |
|-------|-------|-------|---------|---------|------|-----------|

|                                  |       |       |         |         |       |
|----------------------------------|-------|-------|---------|---------|-------|
| CŒUR DE SAISON<br>JUILLET & AOÛT | 35,7% | 35,6% | 595 471 | 594 515 | -0,2% |
|----------------------------------|-------|-------|---------|---------|-------|

Aide à la lecture

Pour cette saison estivale 2019, le territoire de la HAUTE ARIEGE enregistre 986 248 nuitées chaudes + tièdes + froides sur l'ensemble de la période.

La semaine 32 est le pic de la saison avec un volume de 90 872 nuitées.

En moyenne, un lit station réalise 37 nuitées sur l'ensemble de la saison.

A date, le territoire de la HAUTE ARIEGE enregistre une hausse de fréquentation de 0,2% (soit +1 588 nuitées) par rapport à l'année dernière.

**NOMBRE DE NUITÉES PAR NATIONALITÉ DES LITS PROFESSIONNELS - ÉTÉ 2019**

**NATIONALITÉ**

| N° sem.                    | Date               | FR             | DE           | UK           | IRL        | NL           | BE           | LU        | CH         | IT         | ES            | PORT      | DK         | FIN.      | SW.       | NOR.      | HU        | CZ         | PL        | RU        | PECO      | USA        | CAN        | AUTRES       |
|----------------------------|--------------------|----------------|--------------|--------------|------------|--------------|--------------|-----------|------------|------------|---------------|-----------|------------|-----------|-----------|-----------|-----------|------------|-----------|-----------|-----------|------------|------------|--------------|
| S17                        | 20/04-26/04        | 6 722          | 24           | 118          |            | 37           | 15           |           | 2          | 44         | 613           | 1         |            |           |           |           |           |            |           |           |           |            |            | 2            |
| S18                        | 27/04-03/05        | 5 166          | 52           | 126          |            | 37           | 20           |           | 2          | 21         | 269           | 1         |            |           |           |           |           |            |           | 2         |           | 1          |            | 3            |
| <b>S19 - Mai</b>           | <b>04/05-10/05</b> | <b>6 514</b>   | <b>63</b>    | <b>135</b>   | <b>2</b>   | <b>70</b>    | <b>36</b>    |           | <b>2</b>   |            | <b>58</b>     | <b>1</b>  |            |           |           |           |           |            |           | <b>1</b>  |           | <b>2</b>   |            | <b>15</b>    |
| S20                        | 11/05-17/05        | 5 645          | 38           | 34           | 2          | 71           | 35           |           | 3          | 1          | 121           | 1         |            |           |           |           |           |            |           | 1         |           | 2          |            | 15           |
| S21                        | 18/05-24/05        | 7 616          | 36           | 32           | 2          | 76           | 31           |           | 4          | 2          | 75            | 1         |            |           |           |           |           |            |           | 2         |           | 2          |            | 27           |
| S22                        | 25/05-31/05        | 8 473          | 81           | 57           | 3          | 115          | 42           |           | 5          | 2          | 77            | 1         |            |           |           |           |           |            |           | 10        |           | 3          | 8          | 24           |
| <b>S23 - Juin</b>          | <b>01/06-07/06</b> | <b>8 951</b>   | <b>110</b>   | <b>107</b>   | <b>1</b>   | <b>176</b>   | <b>37</b>    |           | <b>31</b>  | <b>14</b>  | <b>203</b>    |           | <b>1</b>   |           | <b>1</b>  | <b>1</b>  |           |            | <b>1</b>  |           | <b>16</b> | <b>15</b>  | <b>30</b>  |              |
| S24                        | 08/06-14/06        | 9 927          | 274          | 131          | 1          | 164          | 78           | 2         | 57         | 15         | 254           |           | 1          |           | 1         | 1         |           |            |           | 2         |           | 28         | 6          | 44           |
| S25                        | 15/06-21/06        | 9 041          | 186          | 121          | 1          | 223          | 61           |           | 57         | 47         | 201           |           | 1          |           | 1         | 1         |           |            |           | 2         |           | 4          | 7          | 42           |
| S26                        | 22/06-28/06        | 10 825         | 150          | 154          | 1          | 259          | 52           |           | 38         | 16         | 498           |           | 2          |           | 2         | 1         |           |            |           | 2         |           | 13         | 8          | 82           |
| <b>S27 - Juillet</b>       | <b>29/06-05/07</b> | <b>8 467</b>   | <b>58</b>    | <b>125</b>   | <b>2</b>   | <b>372</b>   | <b>149</b>   |           | <b>28</b>  | <b>9</b>   | <b>389</b>    |           | <b>14</b>  |           | <b>13</b> | <b>1</b>  |           |            |           |           | <b>49</b> | <b>11</b>  | <b>47</b>  |              |
| S28                        | 06/07-12/07        | 13 810         | 92           | 103          | 12         | 456          | 396          |           | 21         | 48         | 424           | 1         | 53         |           | 5         | 3         |           |            |           |           |           | 29         | 8          | 59           |
| S29                        | 13/07-19/07        | 17 528         | 147          | 239          | 5          | 651          | 602          |           | 25         | 12         | 650           | 1         | 70         |           | 8         | 2         |           |            |           |           |           | 28         | 9          | 63           |
| S30                        | 20/07-26/07        | 19 556         | 206          | 222          | 71         | 931          | 424          |           | 42         | 19         | 784           | 1         | 54         |           | 10        | 4         | 1         | 10         | 3         |           |           | 29         |            | 70           |
| S31                        | 27/07-02/08        | 20 946         | 299          | 272          | 114        | 870          | 596          |           | 20         | 29         | 866           | 1         | 46         |           | 11        | 2         | 2         | 27         | 5         | 13        |           | 28         | 2          | 78           |
| <b>S32 - Août</b>          | <b>03/08-09/08</b> | <b>26 957</b>  | <b>199</b>   | <b>286</b>   | <b>7</b>   | <b>1 078</b> | <b>546</b>   | <b>1</b>  | <b>31</b>  | <b>55</b>  | <b>1 843</b>  | <b>11</b> |            | <b>13</b> | <b>1</b>  |           | <b>3</b>  | <b>2</b>   | <b>4</b>  | <b>3</b>  | <b>16</b> | <b>2</b>   | <b>121</b> |              |
| S33                        | 10/08-16/08        | 28 933         | 208          | 367          | 40         | 1 143        | 388          | 1         | 5          | 57         | 2 020         | 9         | 3          | 14        | 2         |           | 3         | 13         | 4         | 14        |           | 13         | 2          | 123          |
| S34                        | 17/08-23/08        | 24 531         | 240          | 314          | 167        | 838          | 367          | 28        | 4          | 92         | 1 707         | 5         |            | 11        | 2         |           | 3         | 2          | 13        | 3         |           | 19         | 4          | 86           |
| S35                        | 24/08-30/08        | 16 130         | 265          | 209          | 28         | 595          | 176          |           | 4          | 26         | 1 196         | 3         | 4          | 10        | 7         |           | 2         | 1          | 6         | 2         |           | 5          | 3          | 108          |
| <b>S36 - Sept.</b>         | <b>31/08-06/09</b> | <b>12 150</b>  | <b>199</b>   | <b>169</b>   | <b>9</b>   | <b>269</b>   | <b>124</b>   |           | <b>41</b>  | <b>15</b>  | <b>321</b>    |           |            | <b>1</b>  |           | <b>2</b>  |           |            | <b>2</b>  | <b>3</b>  | <b>2</b>  | <b>37</b>  | <b>5</b>   | <b>40</b>    |
| S37                        | 07/09-13/09        | 13 762         | 195          | 206          | 9          | 233          | 100          |           | 47         | 17         | 227           |           | 1          | 1         |           | 2         |           |            | 2         | 2         | 7         | 5          | 5          | 34           |
| S38                        | 14/09-20/09        | 11 239         | 106          | 173          | 6          | 169          | 94           |           | 27         | 70         | 244           | 2         |            | 1         |           | 2         |           | 48         | 1         | 2         |           | 7          | 5          | 34           |
| S39                        | 21/09-27/09        | 8 895          | 94           | 169          | 8          | 123          | 54           |           | 23         | 10         | 152           |           |            | 1         |           | 1         |           | 1          | 1         | 2         |           | 5          | 4          | 21           |
| <b>S40 - Oct.</b>          | <b>28/09-04/10</b> | <b>8 151</b>   | <b>31</b>    | <b>58</b>    | <b>3</b>   | <b>47</b>    | <b>18</b>    |           | <b>21</b>  | <b>19</b>  | <b>157</b>    |           |            |           | <b>2</b>  |           |           |            |           | <b>5</b>  | <b>20</b> | <b>14</b>  | <b>22</b>  |              |
| S41                        | 05/10-11/10        | 5 357          | 36           | 31           | 2          | 46           | 24           |           | 12         | 16         | 174           |           | 1          |           | 2         |           |           |            |           | 5         | 2         |            | 8          | 21           |
| S42                        | 12/10-18/10        | 4 403          | 15           | 77           | 1          | 31           | 22           |           | 10         | 13         | 160           |           | 1          | 2         |           | 2         |           |            |           | 4         |           | 1          |            | 19           |
| S43                        | 19/10-25/10        | 3 916          | 13           | 19           |            | 30           | 65           |           | 7          | 12         | 107           |           |            |           |           | 1         |           |            |           | 3         |           |            | 1          | 19           |
| S44                        | 26/10-01/11        | 2 731          | 11           | 12           |            | 10           | 12           |           | 6          | 16         | 150           |           |            |           |           | 1         |           |            |           | 3         |           |            | 1          | 15           |
| <b>Total</b>               |                    | <b>326 340</b> | <b>3 427</b> | <b>4 065</b> | <b>500</b> | <b>9 118</b> | <b>4 565</b> | <b>33</b> | <b>574</b> | <b>698</b> | <b>13 939</b> | <b>40</b> | <b>252</b> | <b>55</b> | <b>64</b> | <b>32</b> | <b>14</b> | <b>134</b> | <b>51</b> | <b>91</b> | <b>3</b>  | <b>363</b> | <b>127</b> | <b>1 263</b> |
| Part de marché             |                    | 89,2%          | 0,9%         | 1,1%         | 0,1%       | 2,5%         | 1,2%         | 0,01%     | 0,2%       | 0,2%       | 3,8%          | 0,01%     | 0,1%       | 0,02%     | 0,02%     | 0,01%     | 0,004%    | 0,04%      | 0,01%     | 0,02%     | 0,001%    | 0,1%       | 0,03%      | 0,3%         |
| Evolution nuitées N vs N-1 |                    | -1%            | 11%          | 7%           | 5%         | -6%          | 24%          | -58%      | 35%        | -6%        | 16%           | 87%       | -12%       | 109%      |           |           | 3%        | 4%         | -32%      | 2%        | -94%      | 303%       | -26%       | 20%          |

| Part FR           | Part étrangers |
|-------------------|----------------|
| 88,7%             | 11,3%          |
| 90,6%             | 9,4%           |
| 94,2%             | 5,8%           |
| 94,6%             | 5,4%           |
| 96,3%             | 3,7%           |
| 95,2%             | 4,8%           |
| 92,3%             | 7,7%           |
| 90,4%             | 9,6%           |
| 90,4%             | 9,6%           |
| 89,4%             | 10,6%          |
| 86,9%             | 13,1%          |
| 88,9%             | 11,1%          |
| 87,4%             | 12,6%          |
| 87,2%             | 12,8%          |
| 86,4%             | 13,6%          |
| 86,5%             | 13,5%          |
| 86,7%             | 13,3%          |
| 86,3%             | 13,7%          |
| 85,9%             | 14,1%          |
| 90,7%             | 9,3%           |
| 92,6%             | 7,4%           |
| 91,9%             | 8,1%           |
| 93,0%             | 7,0%           |
| 95,1%             | 4,9%           |
| 93,4%             | 6,6%           |
| 92,5%             | 7,5%           |
| 93,4%             | 6,6%           |
| 92,0%             | 8,0%           |
| <b>89,2%</b>      | <b>10,8%</b>   |
| <b>RAPPEL E18</b> |                |
| <b>90,1%</b>      | <b>9,9%</b>    |

Le poids de la clientèle étrangère sur les lits chauds de la destination Haute Ariège est de 10,8% pour l'été 2019.

Ce sont les Espagnols qui sont les plus présents sur la destination (13 939 nuitées), ils représentent d'ailleurs 3,8% de part de marché, notamment en raison de la proximité de la destination. Les Néerlandais (9 118 nuitées), les Belges (4 565 nuitées) et les Britanniques (4 065 nuitées) fréquentent aussi la destination, ils représentent d'ailleurs respectivement 2,5%, 1,2% et 1,1% de parts de marché.

Avec 0,9% de part de marché (3 427 nuitées) les Allemands profitent également de la Haute Ariège, tout comme les Suisses et les Italiens qui occupent chacun 0,2% de part de marché. A noter la présence de petits groupes (< 0,1% de part de marché) originaires d'Europe Orientale (Hongrois, Tchèques...) et d'Europe du Nord (Danois, Finlandais, ...).

Si les étrangers fréquentent la destination durant toute la saison estivale, on distingue tout de même une présence plus importante sur le coeur de saison (juillet et août), notamment entre la semaine 27 (arrivées du 29/06) à la semaine 35 (arrivées du 24/08). C'est d'ailleurs cette dernière semaine qui était la plus attractive pour ces derniers (14,1% de parts de marché).

|                |            |            |  |            |            |  |            |            |  |            |            |  |            |              |  |
|----------------|------------|------------|--|------------|------------|--|------------|------------|--|------------|------------|--|------------|--------------|--|
|                | <b>E18</b> | <b>E19</b> |  | <b>E18</b> | <b>E19</b> |  | <b>E18</b> | <b>E19</b> |  | <b>E18</b> | <b>E19</b> |  | <b>E18</b> | <b>E19</b>   |  |
| <b>NB LOTS</b> | 586        | 592        |  | 219        | 217        |  | 528        | 446        |  | 1 207      | 1 245      |  | 2 540      | <b>2 500</b> |  |
| <b>NB LITS</b> | 2 488      | 2 540      |  | 545        | 542        |  | 1 849      | 1 561      |  | 4 816      | 4 974      |  | 9 698      | <b>9 617</b> |  |



| N° sem.                                      | date        | SECTEUR LOCATIF |              |              | HÔTELS |              |              | CLUBS & V.VACANCES |              |              | CAMPINGS |              |              | GLOBAL - LITS CHAUDS |              |              |
|--|-------------|-----------------|--------------|--------------|--------|--------------|--------------|--------------------|--------------|--------------|----------|--------------|--------------|----------------------|--------------|--------------|
|  |             | E18             | E19          | ECART EN PTS | E18    | E19          | ECART EN PTS | E18                | E19          | ECART EN PTS | E18      | E19          | ECART EN PTS | E18                  | E19          | ECART EN PTS |
| S17  | 20/04-26/04 | 19%             | 34%          | 14,8         | 20%    | 27%          | 6,4          | 22%                | 20%          | -1,8         | 7%       | 7%           | -0,2         | 14%                  | 17%          | 3,3          |
| S18  | 27/04-03/05 | 24%             | 26%          | 2,4          | 25%    | 25%          | -0,1         | 12%                | 10%          | -2,4         | 8%       | 7%           | -0,8         | 14%                  | 14%          | -0,3         |
| <b>S19 - Mai</b>                             | 04/05-10/05 | 36%             | <b>31%</b>   | <b>-5,2</b>  | 27%    | <b>20%</b>   | <b>-7,4</b>  | 15%                | <b>17%</b>   | <b>2,4</b>   | 12%      | <b>8%</b>    | <b>-3,5</b>  | 19%                  | <b>16%</b>   | <b>-3,1</b>  |
| S20  | 11/05-17/05 | 29%             | <b>27%</b>   | <b>-1,8</b>  | 19%    | <b>24%</b>   | <b>4,6</b>   | 39%                | <b>13%</b>   | <b>-26,2</b> | 7%       | <b>7%</b>    | <b>0,3</b>   | 20%                  | <b>14%</b>   | <b>-5,4</b>  |
| S21  | 18/05-24/05 | 28%             | <b>27%</b>   | <b>-1,0</b>  | 30%    | <b>22%</b>   | <b>-7,4</b>  | 30%                | <b>29%</b>   | <b>-1,3</b>  | 9%       | <b>8%</b>    | <b>-1,1</b>  | 20%                  | <b>18%</b>   | <b>-2,2</b>  |
| S22  | 25/05-31/05 | 27%             | <b>33%</b>   | <b>6,7</b>   | 21%    | <b>29%</b>   | <b>7,6</b>   | 36%                | <b>27%</b>   | <b>-9,6</b>  | 9%       | <b>11%</b>   | <b>2,2</b>   | 20%                  | <b>21%</b>   | <b>0,9</b>   |
| <b>S23 - Juin</b>                            | 01/06-07/06 | 27%             | <b>30%</b>   | <b>2,5</b>   | 35%    | <b>33%</b>   | <b>-1,5</b>  | 30%                | <b>29%</b>   | <b>-1,7</b>  | 14%      | <b>15%</b>   | <b>0,9</b>   | 22%                  | <b>22%</b>   | <b>0,2</b>   |
| S24  | 08/06-14/06 | 32%             | <b>34%</b>   | <b>1,8</b>   | 47%    | <b>46%</b>   | <b>-1,8</b>  | 35%                | <b>34%</b>   | <b>-0,7</b>  | 13%      | <b>15%</b>   | <b>2,1</b>   | 25%                  | <b>25%</b>   | <b>0,7</b>   |
| S25  | 15/06-21/06 | 35%             | <b>33%</b>   | <b>-1,4</b>  | 37%    | <b>37%</b>   | <b>-0,6</b>  | 27%                | <b>23%</b>   | <b>-4,3</b>  | 17%      | <b>17%</b>   | <b>0,4</b>   | 25%                  | <b>24%</b>   | <b>-1,2</b>  |
| S26  | 22/06-28/06 | 32%             | <b>29%</b>   | <b>-3,2</b>  | 51%    | <b>45%</b>   | <b>-5,7</b>  | 36%                | <b>39%</b>   | <b>2,7</b>   | 20%      | <b>21%</b>   | <b>1,1</b>   | 29%                  | <b>28%</b>   | <b>-0,6</b>  |
| <b>S27 - Juillet</b>                         | 29/06-05/07 | 28%             | <b>30%</b>   | <b>2,5</b>   | 36%    | <b>39%</b>   | <b>2,4</b>   | 19%                | <b>16%</b>   | <b>-2,4</b>  | 20%      | <b>18%</b>   | <b>-2,0</b>  | 23%                  | <b>23%</b>   | <b>-0,5</b>  |
| S28  | 06/07-12/07 | 34%             | <b>39%</b>   | <b>4,2</b>   | 44%    | <b>44%</b>   | <b>0,6</b>   | 41%                | <b>42%</b>   | <b>1,0</b>   | 26%      | <b>26%</b>   | <b>0,1</b>   | 32%                  | <b>33%</b>   | <b>0,9</b>   |
| S29  | 13/07-19/07 | 38%             | <b>38%</b>   | <b>0,4</b>   | 48%    | <b>48%</b>   | <b>-0,5</b>  | 45%                | <b>58%</b>   | <b>13,4</b>  | 38%      | <b>37%</b>   | <b>-1,2</b>  | 40%                  | <b>42%</b>   | <b>1,6</b>   |
| S30  | 20/07-26/07 | 49%             | <b>43%</b>   | <b>-5,9</b>  | 48%    | <b>54%</b>   | <b>5,6</b>   | 42%                | <b>63%</b>   | <b>21,2</b>  | 43%      | <b>42%</b>   | <b>-0,4</b>  | 44%                  | <b>47%</b>   | <b>2,7</b>   |
| S31  | 27/07-02/08 | 55%             | <b>55%</b>   | <b>0,1</b>   | 59%    | <b>58%</b>   | <b>-0,6</b>  | 51%                | <b>59%</b>   | <b>8,0</b>   | 52%      | <b>46%</b>   | <b>-5,8</b>  | 53%                  | <b>52%</b>   | <b>-1,4</b>  |
| <b>S32 - Août</b>                            | 03/08-09/08 | 59%             | <b>66%</b>   | <b>7,0</b>   | 66%    | <b>73%</b>   | <b>7,2</b>   | 62%                | <b>74%</b>   | <b>11,9</b>  | 64%      | <b>62%</b>   | <b>-1,3</b>  | 62%                  | <b>66%</b>   | <b>3,8</b>   |
| S33  | 10/08-16/08 | 72%             | <b>74%</b>   | <b>2,7</b>   | 75%    | <b>76%</b>   | <b>1,2</b>   | 63%                | <b>78%</b>   | <b>14,9</b>  | 63%      | <b>65%</b>   | <b>2,1</b>   | 66%                  | <b>71%</b>   | <b>4,5</b>   |
| S34  | 17/08-23/08 | 66%             | <b>64%</b>   | <b>-2,3</b>  | 72%    | <b>71%</b>   | <b>-1,4</b>  | 59%                | <b>71%</b>   | <b>11,6</b>  | 49%      | <b>53%</b>   | <b>3,4</b>   | 57%                  | <b>60%</b>   | <b>2,9</b>   |
| S35  | 24/08-30/08 | 49%             | <b>45%</b>   | <b>-4,8</b>  | 46%    | <b>51%</b>   | <b>4,2</b>   | 34%                | <b>44%</b>   | <b>9,6</b>   | 31%      | <b>35%</b>   | <b>3,7</b>   | 37%                  | <b>40%</b>   | <b>2,8</b>   |
| <b>S36 - Sept.</b>                           | 31/08-06/09 | 47%             | <b>44%</b>   | <b>-3,6</b>  | 69%    | <b>68%</b>   | <b>-0,4</b>  | 19%                | <b>24%</b>   | <b>4,3</b>   | 23%      | <b>25%</b>   | <b>2,2</b>   | 32%                  | <b>33%</b>   | <b>1,3</b>   |
| S37  | 07/09-13/09 | 52%             | <b>51%</b>   | <b>-0,4</b>  | 61%    | <b>63%</b>   | <b>2,6</b>   | 28%                | <b>35%</b>   | <b>7,4</b>   | 25%      | <b>24%</b>   | <b>-1,2</b>  | 35%                  | <b>36%</b>   | <b>0,9</b>   |
| S38  | 14/09-20/09 | 43%             | <b>46%</b>   | <b>3,6</b>   | 58%    | <b>62%</b>   | <b>4,3</b>   | 23%                | <b>24%</b>   | <b>1,9</b>   | 20%      | <b>19%</b>   | <b>-0,9</b>  | 29%                  | <b>30%</b>   | <b>1,2</b>   |
| S39  | 21/09-27/09 | 39%             | <b>40%</b>   | <b>0,6</b>   | 43%    | <b>51%</b>   | <b>8,3</b>   | 13%                | <b>16%</b>   | <b>2,6</b>   | 15%      | <b>14%</b>   | <b>-0,5</b>  | 22%                  | <b>24%</b>   | <b>1,3</b>   |
| <b>S40 - Oct.</b>                            | 28/09-04/10 | 34%             | <b>36%</b>   | <b>2,0</b>   | 30%    | <b>29%</b>   | <b>-1,3</b>  | 11%                | <b>24%</b>   | <b>13,7</b>  | 9%       | <b>9%</b>    | <b>0,2</b>   | 17%                  | <b>20%</b>   | <b>3,0</b>   |
| S41  | 05/10-11/10 | 36%             | <b>33%</b>   | <b>-3,1</b>  | 27%    | <b>24%</b>   | <b>-2,5</b>  | 7%                 | <b>3%</b>    | <b>-3,5</b>  | 6%       | <b>9%</b>    | <b>2,5</b>   | 15%                  | <b>15%</b>   | <b>-0,2</b>  |
| S42  | 12/10-18/10 | 30%             | <b>27%</b>   | <b>-3,2</b>  | 26%    | <b>31%</b>   | <b>4,9</b>   | 3%                 | <b>3%</b>    | <b>-0,1</b>  | 5%       | <b>7%</b>    | <b>1,7</b>   | 12%                  | <b>13%</b>   | <b>0,7</b>   |
| S43  | 19/10-25/10 | 20%             | <b>21%</b>   | <b>1,3</b>   | 23%    | <b>24%</b>   | <b>0,8</b>   | 5%                 | <b>4%</b>    | <b>-0,3</b>  | 5%       | <b>6%</b>    | <b>1,5</b>   | 10%                  | <b>11%</b>   | <b>1,2</b>   |
| S44  | 26/10-01/11 | 2%              | <b>15%</b>   | <b>12,9</b>  | 0%     | <b>17%</b>   | <b>17,4</b>  | 0%                 | <b>2%</b>    | <b>2,0</b>   | 0%       | <b>4%</b>    | <b>3,9</b>   | 1%                   | <b>7%</b>    | <b>6,9</b>   |
| <b>TOTAL</b>                                 |             | 37,2%           | <b>38,2%</b> | <b>1,1</b>   | 40,9%  | <b>42,5%</b> | <b>1,7</b>   | 28,9%              | <b>31,5%</b> | <b>2,6</b>   | 21,8%    | <b>22,1%</b> | <b>0,3</b>   | 28,4%                | <b>29,4%</b> | <b>0,9</b>   |
| <b>CŒUR DE SAISON<br/>JUILLET &amp; AOÛT</b> |             | 49,9%           | <b>50,3%</b> | <b>0,4</b>   | 55,0%  | <b>57,1%</b> | <b>2,1</b>   | 46,1%              | <b>56,0%</b> | <b>9,9</b>   | 42,9%    | <b>42,8%</b> | <b>-0,2</b>  | 46,3%                | <b>48,2%</b> | <b>1,9</b>   |



Observatoire de l'Activité Touristique

~ ANNEXES ~

SAISON ESTIVALE 2019



Confédération Pyrénéenne du Tourisme



LITS CHAUDS = RESIDENCES DE TOURISME + HÔTELS + CLUBS  
& V.VACANCES + AGENCES IMMOBILIERES + CAMPINGS



TAUX DE REMPLISSAGE

NUITEES

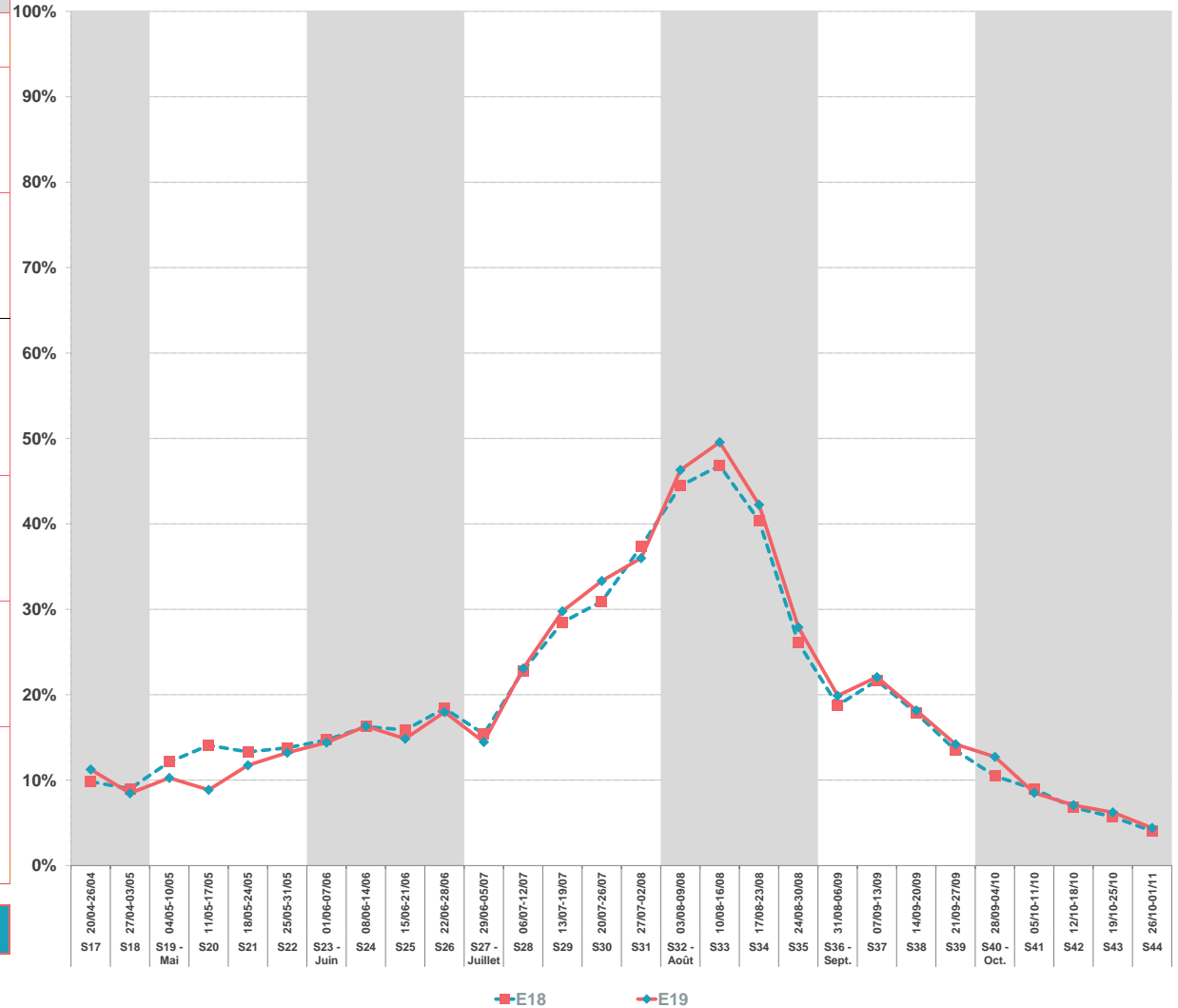
| N° sem.              | date               | E18        | E19        | E18           | E19           | Evo en %      |
|----------------------|--------------------|------------|------------|---------------|---------------|---------------|
| S17                  | 20/04-26/04        | 10%        | 11%        | 6 672         | 7 576         | 13,6%         |
| S18                  | 27/04-03/05        | 9%         | 8%         | 6 105         | 5 700         | -6,6%         |
| <b>S19 - Mai</b>     | <b>04/05-10/05</b> | <b>12%</b> | <b>10%</b> | <b>8 232</b>  | <b>6 913</b>  | <b>-16,0%</b> |
| S20                  | 11/05-17/05        | 14%        | 9%         | 9 555         | 5 970         | -37,5%        |
| S21                  | 18/05-24/05        | 13%        | 12%        | 9 038         | 7 906         | -12,5%        |
| S22                  | 25/05-31/05        | 14%        | 13%        | 9 359         | 8 902         | -4,9%         |
| <b>S23 - Juin</b>    | <b>01/06-07/06</b> | <b>15%</b> | <b>14%</b> | <b>9 981</b>  | <b>9 695</b>  | <b>-2,9%</b>  |
| S24                  | 08/06-14/06        | 16%        | 16%        | 11 041        | 10 986        | -0,5%         |
| S25                  | 15/06-21/06        | 16%        | 15%        | 10 780        | 9 996         | -7,3%         |
| S26                  | 22/06-28/06        | 18%        | 18%        | 12 492        | 12 102        | -3,1%         |
| <b>S27 - Juillet</b> | <b>29/06-05/07</b> | <b>15%</b> | <b>14%</b> | <b>10 451</b> | <b>9 738</b>  | <b>-6,8%</b>  |
| S28                  | 06/07-12/07        | 23%        | 23%        | 15 489        | 15 533        | 0,3%          |
| S29                  | 13/07-19/07        | 28%        | 30%        | 19 338        | 20 047        | 3,7%          |
| S30                  | 20/07-26/07        | 31%        | 33%        | 20 985        | 22 434        | 6,9%          |
| S31                  | 27/07-02/08        | 37%        | 36%        | 25 351        | 24 229        | -4,4%         |
| <b>S32 - Août</b>    | <b>03/08-09/08</b> | <b>44%</b> | <b>46%</b> | <b>30 178</b> | <b>31 180</b> | <b>3,3%</b>   |
| S33                  | 10/08-16/08        | 47%        | 50%        | 31 790        | 33 362        | 4,9%          |
| S34                  | 17/08-23/08        | 40%        | 42%        | 27 410        | 28 438        | 3,8%          |
| S35                  | 24/08-30/08        | 26%        | 28%        | 17 703        | 18 780        | 6,1%          |
| <b>S36 - Sept.</b>   | <b>31/08-06/09</b> | <b>19%</b> | <b>20%</b> | <b>12 740</b> | <b>13 388</b> | <b>5,1%</b>   |
| S37                  | 07/09-13/09        | 22%        | 22%        | 14 703        | 14 857        | 1,0%          |
| S38                  | 14/09-20/09        | 18%        | 18%        | 12 105        | 12 229        | 1,0%          |
| S39                  | 21/09-27/09        | 13%        | 14%        | 9 159         | 9 565         | 4,4%          |
| <b>S40 - Oct.</b>    | <b>28/09-04/10</b> | <b>10%</b> | <b>13%</b> | <b>7 115</b>  | <b>8 568</b>  | <b>20,4%</b>  |
| S41                  | 05/10-11/10        | 9%         | 9%         | 6 089         | 5 736         | -5,8%         |
| S42                  | 12/10-18/10        | 7%         | 7%         | 4 608         | 4 758         | 3,3%          |
| S43                  | 19/10-25/10        | 6%         | 6%         | 3 872         | 4 194         | 8,3%          |
| S44                  | 26/10-01/11        | 4%         | 4%         | 2 740         | 2 968         | 8,3%          |

| EVO PERIODES COMMERCIALES (en %) |        |
|----------------------------------|--------|
| AVRIL                            | 3,9%   |
| MAI                              | -18,0% |
| JUIN                             | -3,4%  |
| JUILLET                          | 0,4%   |
| AOUT                             | 4,4%   |
| SEPTEMBRE                        | 2,7%   |
| OCTOBRE                          | 7,4%   |

|                                      |       |       |         |         |      |                  |
|--------------------------------------|-------|-------|---------|---------|------|------------------|
| <b>TOTAL</b>                         | 19,2% | 19,4% | 365 081 | 365 750 | 0,2% | <b>EVOLUTION</b> |
| <b>CŒUR DE SAISON JUILLET - AOUT</b> | 32,5% | 33,6% | 198 695 | 203 742 | 2,5% |                  |

|                     | 2018  | 2019  |           |
|---------------------|-------|-------|-----------|
| NOMBRE DE LITS      | 9 698 | 9 617 | -0,8%     |
| PART D'ETRANGERS    | 9,9%  | 10,8% | 0,9 pt(s) |
| TAUX DE REMPLISSAGE | 19,2% | 19,4% | 0,2 pt(s) |
| TAUX DE REPONSE     | 78%   | 71%   |           |

TAUX DE REMPLISSAGE





SECTEUR LOCATIF = Résidences de Tourisme + Agences Immobilières

Taux de remplissage propriétaires compris.



TAUX DE REMPLISSAGE

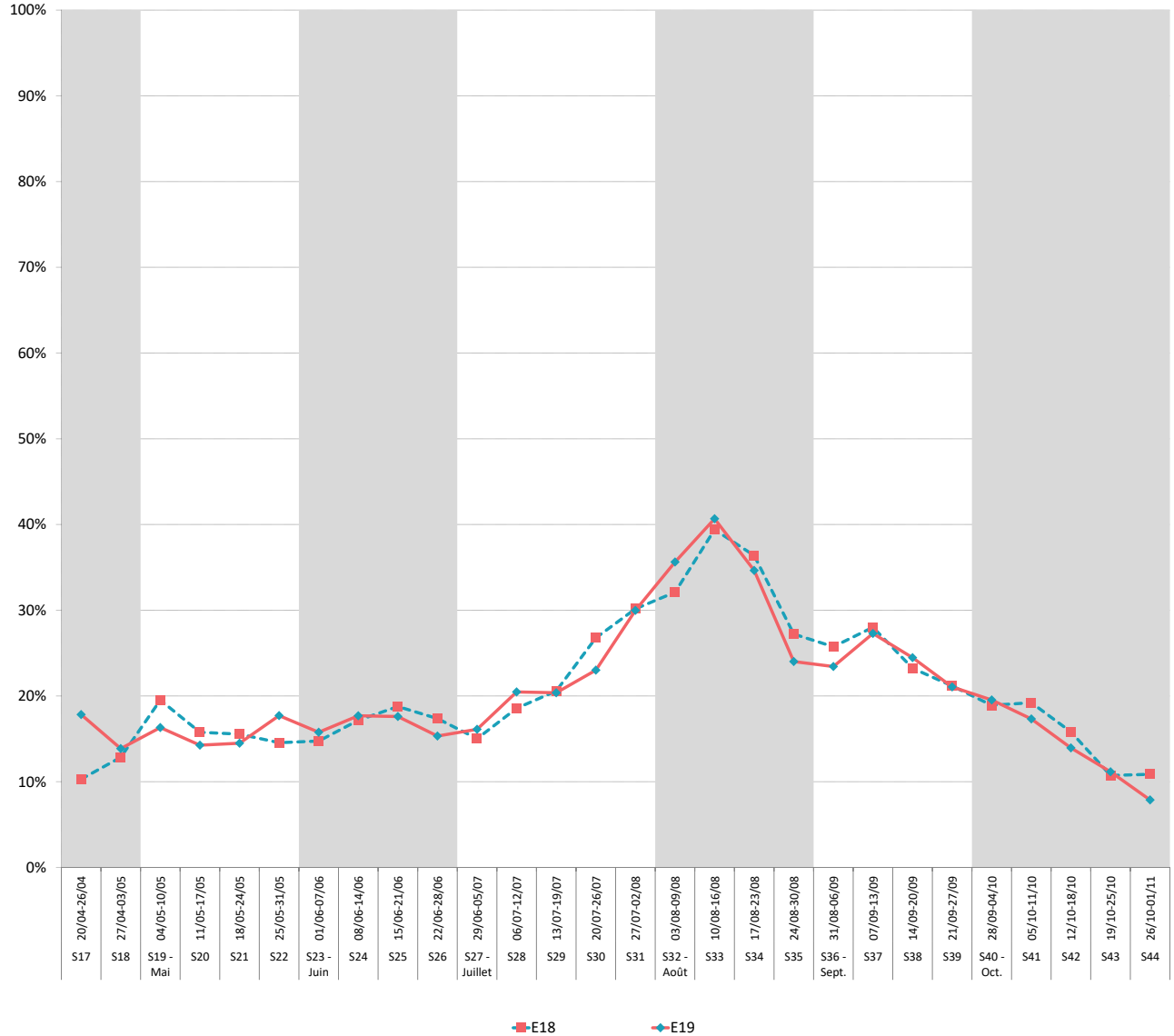


NUITEES

| N° sem.                                  | date        | E18   | E19   | E18     | E19     | Evo en % | EVO PERIODES COMMERCIALES (en %) |
|--|-------------|-------|-------|---------|---------|----------|----------------------------------|
| S17                                      | 20/04-26/04 | 10%   | 18%   | 1 793   | 3 171   | 76,9%    | 39,8%<br>AVRIL                   |
| S18                                      | 27/04-03/05 | 13%   | 14%   | 2 238   | 2 465   | 10,1%    | MAI                              |
| <b>S19 - Mai</b>                         | 04/05-10/05 | 20%   | 16%   | 3 399   | 2 901   | -14,7%   | -2,0%                            |
| S20                                      | 11/05-17/05 | 16%   | 14%   | 2 746   | 2 535   | -7,7%    | JUIN                             |
| S21                                      | 18/05-24/05 | 16%   | 14%   | 2 708   | 2 577   | -4,8%    | -0,4%                            |
| S22                                      | 25/05-31/05 | 15%   | 18%   | 2 534   | 3 149   | 24,3%    | JUILLET                          |
| <b>S23 - Juin</b>                        | 01/06-07/06 | 15%   | 16%   | 2 568   | 2 804   | 9,2%     | 1,0%                             |
| S24                                      | 08/06-14/06 | 17%   | 18%   | 2 988   | 3 146   | 5,3%     | AOUT                             |
| S25                                      | 15/06-21/06 | 19%   | 18%   | 3 268   | 3 130   | -4,2%    | 2,0%                             |
| S26                                      | 22/06-28/06 | 17%   | 15%   | 3 024   | 2 725   | -9,9%    | 0,1%                             |
| <b>S27 - Juillet</b>                     | 29/06-05/07 | 15%   | 16%   | 2 616   | 2 864   | 9,5%     | OCTOBRE                          |
| S28                                      | 06/07-12/07 | 19%   | 20%   | 3 233   | 3 640   | 12,6%    | -5,6%                            |
| S29                                      | 13/07-19/07 | 21%   | 20%   | 3 585   | 3 622   | 1,0%     |                                  |
| S30                                      | 20/07-26/07 | 27%   | 23%   | 4 663   | 4 092   | -12,3%   |                                  |
| S31                                      | 27/07-02/08 | 30%   | 30%   | 5 254   | 5 331   | 1,5%     |                                  |
| <b>S32 - Août</b>                        | 03/08-09/08 | 32%   | 36%   | 5 591   | 6 334   | 13,3%    |                                  |
| S33                                      | 10/08-16/08 | 39%   | 41%   | 6 862   | 7 231   | 5,4%     |                                  |
| S34                                      | 17/08-23/08 | 36%   | 35%   | 6 335   | 6 159   | -2,8%    |                                  |
| S35                                      | 24/08-30/08 | 27%   | 24%   | 4 740   | 4 271   | -9,9%    |                                  |
| <b>S36 - Sept.</b>                       | 31/08-06/09 | 26%   | 23%   | 4 484   | 4 167   | -7,1%    |                                  |
| S37                                      | 07/09-13/09 | 28%   | 27%   | 4 879   | 4 852   | -0,6%    |                                  |
| S38                                      | 14/09-20/09 | 23%   | 24%   | 4 047   | 4 350   | 7,5%     |                                  |
| S39                                      | 21/09-27/09 | 21%   | 21%   | 3 686   | 3 744   | 1,6%     |                                  |
| <b>S40 - Oct.</b>                        | 28/09-04/10 | 19%   | 20%   | 3 294   | 3 473   | 5,4%     |                                  |
| S41                                      | 05/10-11/10 | 19%   | 17%   | 3 348   | 3 079   | -8,0%    |                                  |
| S42                                      | 12/10-18/10 | 16%   | 14%   | 2 754   | 2 479   | -10,0%   |                                  |
| S43                                      | 19/10-25/10 | 11%   | 11%   | 1 868   | 1 983   | 6,1%     |                                  |
| S44                                      | 26/10-01/11 | 11%   | 8%    | 1 892   | 1 399   | -26,0%   |                                  |
| <b>TOTAL</b>                             |             | 20,6% | 20,4% | 100 399 | 101 674 | 1,3%     | <b>EVOLUTION</b>                 |
| <b>CŒUR DE SAISON<br/>JUILLET - AOUT</b> |             | 27,4% | 27,2% | 42 879  | 43 544  | 1,6%     |                                  |

|                     | 2018  | 2019  |            |
|---------------------|-------|-------|------------|
| NOMBRE DE LITS      | 2 488 | 2 540 | 2,1%       |
| PART D'ETRANGERS    | 5,1%  | 5,2%  | 0,1 pt(s)  |
| TAUX DE REMPLISSAGE | 20,6% | 20,4% | -0,2 pt(s) |
| TAUX DE REPONSE     | 76%   | 76%   |            |

TAUX DE REMPLISSAGE





TAUX DE REMPLISSAGE



NUITEES

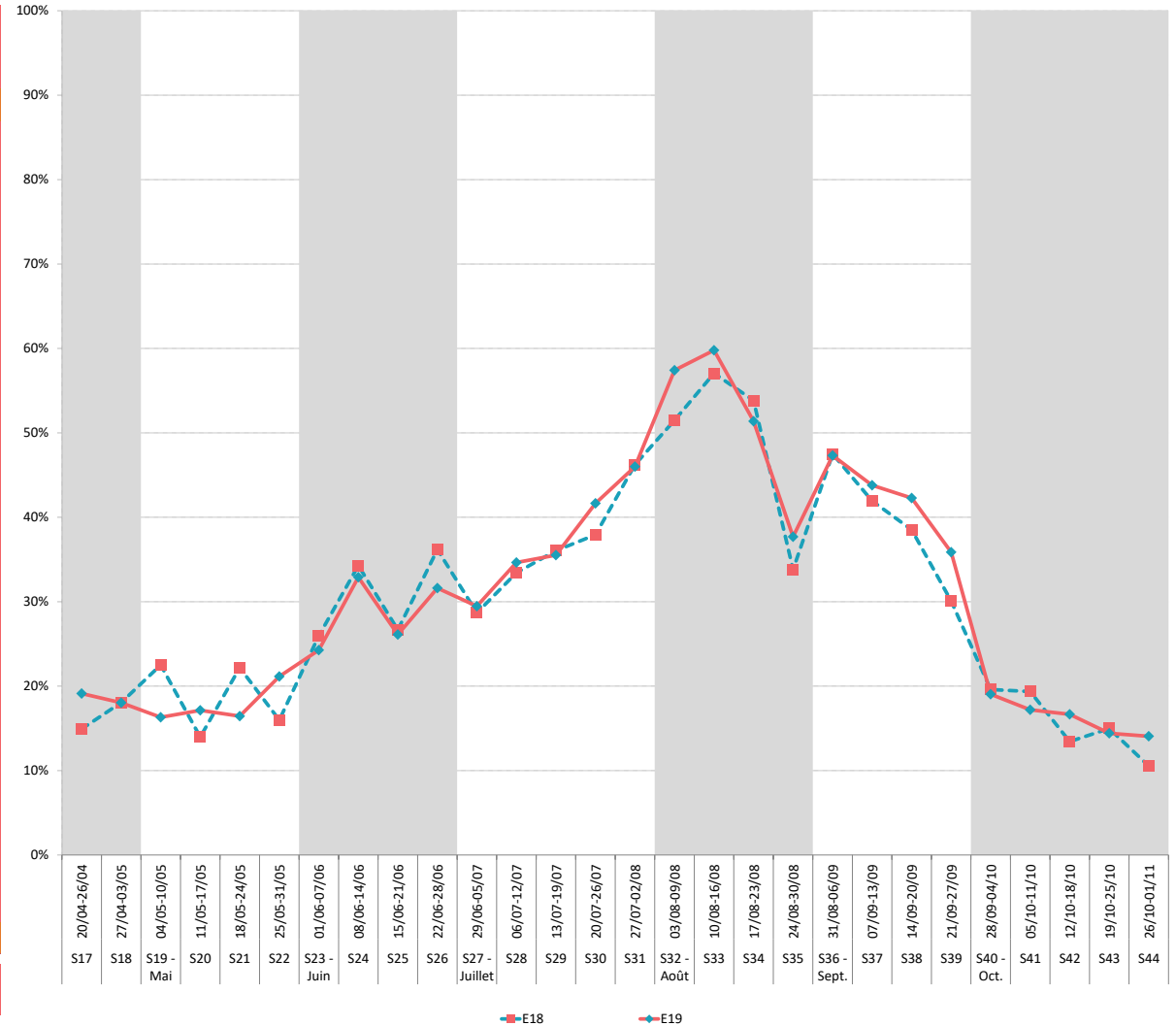
| N° sem.              | date        | E18 | E19 | E18   | E19   | Evo en % | EVO PERIODES COMMERCIALES (en %) |
|----------------------|-------------|-----|-----|-------|-------|----------|----------------------------------|
| S17                  | 20/04-26/04 | 15% | 19% | 570   | 726   | 27,3%    | 12,0%                            |
| S18                  | 27/04-03/05 | 18% | 18% | 689   | 684   | -0,7%    | AVRIL                            |
| <b>S19 - Mai</b>     | 04/05-10/05 | 23% | 16% | 858   | 619   | -27,9%   | MAI                              |
| S20                  | 11/05-17/05 | 14% | 17% | 533   | 650   | 22,0%    | MAI                              |
| S21                  | 18/05-24/05 | 22% | 16% | 846   | 624   | -26,3%   | MAI                              |
| S22                  | 25/05-31/05 | 16% | 21% | 610   | 802   | 31,5%    | MAI                              |
| <b>S23 - Juin</b>    | 01/06-07/06 | 26% | 24% | 990   | 921   | -7,0%    | JUIN                             |
| S24                  | 08/06-14/06 | 34% | 33% | 1 308 | 1 248 | -4,5%    | JUIN                             |
| S25                  | 15/06-21/06 | 27% | 26% | 1 018 | 991   | -2,7%    | JUIN                             |
| S26                  | 22/06-28/06 | 36% | 32% | 1 380 | 1 200 | -13,1%   | JUIN                             |
| <b>S27 - Juillet</b> | 29/06-05/07 | 29% | 29% | 1 094 | 1 118 | 2,2%     | JUILLET                          |
| S28                  | 06/07-12/07 | 33% | 35% | 1 275 | 1 314 | 3,1%     | JUILLET                          |
| S29                  | 13/07-19/07 | 36% | 36% | 1 375 | 1 347 | -2,0%    | JUILLET                          |
| S30                  | 20/07-26/07 | 38% | 42% | 1 447 | 1 580 | 9,2%     | JUILLET                          |
| S31                  | 27/07-02/08 | 46% | 46% | 1 764 | 1 745 | -1,0%    | JUILLET                          |
| <b>S32 - Août</b>    | 03/08-09/08 | 51% | 57% | 1 964 | 2 178 | 10,9%    | AOÛT                             |
| S33                  | 10/08-16/08 | 57% | 60% | 2 177 | 2 268 | 4,2%     | AOÛT                             |
| S34                  | 17/08-23/08 | 54% | 51% | 2 054 | 1 949 | -5,1%    | AOÛT                             |
| S35                  | 24/08-30/08 | 34% | 38% | 1 289 | 1 430 | 10,9%    | AOÛT                             |
| <b>S36 - Sept.</b>   | 31/08-06/09 | 48% | 47% | 1 812 | 1 795 | -0,9%    | SEPTEMBRE                        |
| S37                  | 07/09-13/09 | 42% | 44% | 1 600 | 1 661 | 3,8%     | SEPTEMBRE                        |
| S38                  | 14/09-20/09 | 39% | 42% | 1 469 | 1 604 | 9,2%     | SEPTEMBRE                        |
| S39                  | 21/09-27/09 | 30% | 36% | 1 148 | 1 361 | 18,6%    | SEPTEMBRE                        |
| <b>S40 - Oct.</b>    | 28/09-04/10 | 20% | 19% | 748   | 723   | -3,4%    | OCTOBRE                          |
| S41                  | 05/10-11/10 | 19% | 17% | 739   | 652   | -11,7%   | OCTOBRE                          |
| S42                  | 12/10-18/10 | 13% | 17% | 513   | 632   | 23,3%    | OCTOBRE                          |
| S43                  | 19/10-25/10 | 15% | 14% | 572   | 547   | -4,3%    | OCTOBRE                          |
| S44                  | 26/10-01/11 | 11% | 14% | 402   | 533   | 32,7%    | OCTOBRE                          |

|              |       |       |        |        |      |                  |
|--------------|-------|-------|--------|--------|------|------------------|
| <b>TOTAL</b> | 30,2% | 31,0% | 32 244 | 32 905 | 2,0% | <b>EVOLUTION</b> |
|--------------|-------|-------|--------|--------|------|------------------|

|  |       |       |        |        |      |  |
|--|-------|-------|--------|--------|------|--|
| <b>CŒUR DE SAISON<br/>JUILLET - AOÛT</b> | 42,1% | 43,7% | 14 440 | 14 932 | 3,4% |  |
|--|-------|-------|--------|--------|------|--|

|                     | 2018  | 2019  |           |
|---------------------|-------|-------|-----------|
| NOMBRE DE LITS      | 545   | 542   | -0,6%     |
| PART D'ETRANGERS    | 13,4% | 13,5% | 0,1 pt(s) |
| TAUX DE REMPLISSAGE | 30,2% | 31,0% | 0,8 pt(s) |
| TAUX DE REPONSE     | 44%   | 34%   |           |

TAUX DE REMPLISSAGE





TAUX DE REMPLISSAGE

NUITEES

| N° sem.              | date               | E18        | E19        | E18          | E19          | Evo en %      |
|----------------------|--------------------|------------|------------|--------------|--------------|---------------|
| S17                  | 20/04-26/04        | 22%        | 20%        | 2 806        | 2 174        | -22,5%        |
| S18                  | 27/04-03/05        | 12%        | 10%        | 1 605        | 1 089        | -32,1%        |
| <b>S19 - Mai</b>     | <b>04/05-10/05</b> | <b>15%</b> | <b>17%</b> | <b>1 909</b> | <b>1 875</b> | <b>-1,8%</b>  |
| S20                  | 11/05-17/05        | 39%        | 13%        | 5 112        | 1 452        | -71,6%        |
| S21                  | 18/05-24/05        | 30%        | 29%        | 3 930        | 3 176        | -19,2%        |
| S22                  | 25/05-31/05        | 36%        | 27%        | 4 701        | 2 919        | -37,9%        |
| <b>S23 - Juin</b>    | <b>01/06-07/06</b> | <b>30%</b> | <b>29%</b> | <b>3 946</b> | <b>3 143</b> | <b>-20,4%</b> |
| S24                  | 08/06-14/06        | 35%        | 34%        | 4 474        | 3 705        | -17,2%        |
| S25                  | 15/06-21/06        | 27%        | 23%        | 3 558        | 2 529        | -28,9%        |
| S26                  | 22/06-28/06        | 36%        | 39%        | 4 687        | 4 252        | -9,3%         |
| <b>S27 - Juillet</b> | <b>29/06-05/07</b> | <b>19%</b> | <b>16%</b> | <b>2 402</b> | <b>1 766</b> | <b>-26,5%</b> |
| S28                  | 06/07-12/07        | 41%        | 42%        | 5 276        | 4 560        | -13,6%        |
| S29                  | 13/07-19/07        | 45%        | 58%        | 5 838        | 6 389        | 9,4%          |
| S30                  | 20/07-26/07        | 42%        | 63%        | 5 393        | 6 865        | 27,3%         |
| S31                  | 27/07-02/08        | 51%        | 59%        | 6 591        | 6 435        | -2,4%         |
| <b>S32 - Août</b>    | <b>03/08-09/08</b> | <b>62%</b> | <b>74%</b> | <b>7 995</b> | <b>8 046</b> | <b>0,6%</b>   |
| S33                  | 10/08-16/08        | 63%        | 78%        | 8 111        | 8 473        | 4,5%          |
| S34                  | 17/08-23/08        | 59%        | 71%        | 7 679        | 7 754        | 1,0%          |
| S35                  | 24/08-30/08        | 34%        | 44%        | 4 452        | 4 810        | 8,0%          |
| <b>S36 - Sept.</b>   | <b>31/08-06/09</b> | <b>19%</b> | <b>24%</b> | <b>2 514</b> | <b>2 595</b> | <b>3,2%</b>   |
| S37                  | 07/09-13/09        | 28%        | 35%        | 3 612        | 3 854        | 6,7%          |
| S38                  | 14/09-20/09        | 23%        | 24%        | 2 920        | 2 676        | -8,3%         |
| S39                  | 21/09-27/09        | 13%        | 16%        | 1 739        | 1 749        | 0,6%          |
| <b>S40 - Oct.</b>    | <b>28/09-04/10</b> | <b>11%</b> | <b>24%</b> | <b>1 384</b> | <b>2 664</b> | <b>92,5%</b>  |
| S41                  | 05/10-11/10        | 7%         | 3%         | 899          | 376          | -58,2%        |
| S42                  | 12/10-18/10        | 3%         | 3%         | 410          | 338          | -17,6%        |
| S43                  | 19/10-25/10        | 5%         | 4%         | 607          | 481          | -20,8%        |
| S44                  | 26/10-01/11        | 0%         | 2%         | 54           | 268          | 395,9%        |

|              |       |       |         |        |              |
|--------------|-------|-------|---------|--------|--------------|
| <b>TOTAL</b> | 28,9% | 31,5% | 104 604 | 96 412 | <b>-7,8%</b> |
|--------------|-------|-------|---------|--------|--------------|

|  |       |       |        |        |             |
|--|-------|-------|--------|--------|-------------|
| <b>CŒUR DE SAISON<br/>JUILLET - AOÛT</b> | 46,1% | 56,0% | 53 738 | 55 097 | <b>2,5%</b> |
|--|-------|-------|--------|--------|-------------|

| E18 | E19 | E18   | E19   | Evo en % |
|-----|-----|-------|-------|----------|
| 22% | 20% | 2 806 | 2 174 | -22,5%   |
| 12% | 10% | 1 605 | 1 089 | -32,1%   |
| 15% | 17% | 1 909 | 1 875 | -1,8%    |
| 39% | 13% | 5 112 | 1 452 | -71,6%   |
| 30% | 29% | 3 930 | 3 176 | -19,2%   |
| 36% | 27% | 4 701 | 2 919 | -37,9%   |
| 30% | 29% | 3 946 | 3 143 | -20,4%   |
| 35% | 34% | 4 474 | 3 705 | -17,2%   |
| 27% | 23% | 3 558 | 2 529 | -28,9%   |
| 36% | 39% | 4 687 | 4 252 | -9,3%    |
| 19% | 16% | 2 402 | 1 766 | -26,5%   |
| 41% | 42% | 5 276 | 4 560 | -13,6%   |
| 45% | 58% | 5 838 | 6 389 | 9,4%     |
| 42% | 63% | 5 393 | 6 865 | 27,3%    |
| 51% | 59% | 6 591 | 6 435 | -2,4%    |
| 62% | 74% | 7 995 | 8 046 | 0,6%     |
| 63% | 78% | 8 111 | 8 473 | 4,5%     |
| 59% | 71% | 7 679 | 7 754 | 1,0%     |
| 34% | 44% | 4 452 | 4 810 | 8,0%     |
| 19% | 24% | 2 514 | 2 595 | 3,2%     |
| 28% | 35% | 3 612 | 3 854 | 6,7%     |
| 23% | 24% | 2 920 | 2 676 | -8,3%    |
| 13% | 16% | 1 739 | 1 749 | 0,6%     |
| 11% | 24% | 1 384 | 2 664 | 92,5%    |
| 7%  | 3%  | 899   | 376   | -58,2%   |
| 3%  | 3%  | 410   | 338   | -17,6%   |
| 5%  | 4%  | 607   | 481   | -20,8%   |
| 0%  | 2%  | 54    | 268   | 395,9%   |

| Evo PERIODES COMMERCIALES (en %) |
|----------------------------------|
| <b>-26,0%</b>                    |
| AVRIL                            |
| MAI                              |
| <b>-39,8%</b>                    |
| JUIN                             |
| <b>-18,2%</b>                    |
| JUILLET                          |
| 2,0%                             |
| AOÛT                             |
| 3,0%                             |
| SEPTEMBRE                        |
| 0,8%                             |
| OCTOBRE                          |
| 23,0%                            |

EVOLUTION

|                     | 2018  | 2019  |                  |
|---------------------|-------|-------|------------------|
| NOMBRE DE LITS      | 1 849 | 1 561 | <b>-15,6%</b>    |
| PART D'ETRANGERS    | 1,9%  | 3,8%  | <b>1,9 pt(s)</b> |
| TAUX DE REMPLISSAGE | 28,9% | 31,5% | <b>2,6 pt(s)</b> |
| TAUX DE REPONSE     | 100%  | 95%   |                  |

TAUX DE REMPLISSAGE





TAUX DE REMPLISSAGE

NUITEES

| N° sem.              | date               | E18        | E19        | E18           | E19           | Evo en %      |
|----------------------|--------------------|------------|------------|---------------|---------------|---------------|
| S17                  | 20/04-26/04        | 4%         | 4%         | 1 503         | 1 505         | 0,1%          |
| S18                  | 27/04-03/05        | 5%         | 4%         | 1 573         | 1 462         | -7,1%         |
| <b>S19 - Mai</b>     | <b>04/05-10/05</b> | <b>6%</b>  | <b>4%</b>  | <b>2 066</b>  | <b>1 518</b>  | <b>-26,5%</b> |
| S20                  | 11/05-17/05        | 3%         | 4%         | 1 163         | 1 332         | 14,5%         |
| S21                  | 18/05-24/05        | 5%         | 4%         | 1 554         | 1 528         | -1,7%         |
| S22                  | 25/05-31/05        | 4%         | 6%         | 1 515         | 2 032         | 34,1%         |
| <b>S23 - Juin</b>    | <b>01/06-07/06</b> | <b>7%</b>  | <b>8%</b>  | <b>2 476</b>  | <b>2 828</b>  | <b>14,2%</b>  |
| S24                  | 08/06-14/06        | 7%         | 8%         | 2 271         | 2 886         | 27,1%         |
| S25                  | 15/06-21/06        | 9%         | 10%        | 2 936         | 3 346         | 14,0%         |
| S26                  | 22/06-28/06        | 10%        | 11%        | 3 400         | 3 926         | 15,5%         |
| <b>S27 - Juillet</b> | <b>29/06-05/07</b> | <b>13%</b> | <b>11%</b> | <b>4 338</b>  | <b>3 990</b>  | <b>-8,0%</b>  |
| S28                  | 06/07-12/07        | 17%        | 17%        | 5 705         | 6 019         | 5,5%          |
| S29                  | 13/07-19/07        | 25%        | 25%        | 8 540         | 8 689         | 1,7%          |
| S30                  | 20/07-26/07        | 28%        | 28%        | 9 481         | 9 897         | 4,4%          |
| S31                  | 27/07-02/08        | 35%        | 31%        | 11 742        | 10 718        | -8,7%         |
| <b>S32 - Août</b>    | <b>03/08-09/08</b> | <b>43%</b> | <b>42%</b> | <b>14 628</b> | <b>14 622</b> | <b>-0,0%</b>  |
| S33                  | 10/08-16/08        | 43%        | 44%        | 14 640        | 15 390        | 5,1%          |
| S34                  | 17/08-23/08        | 34%        | 36%        | 11 343        | 12 576        | 10,9%         |
| S35                  | 24/08-30/08        | 21%        | 24%        | 7 221         | 8 269         | 14,5%         |
| <b>S36 - Sept.</b>   | <b>31/08-06/09</b> | <b>12%</b> | <b>14%</b> | <b>3 930</b>  | <b>4 831</b>  | <b>22,9%</b>  |
| S37                  | 07/09-13/09        | 14%        | 13%        | 4 611         | 4 489         | -2,6%         |
| S38                  | 14/09-20/09        | 11%        | 10%        | 3 670         | 3 598         | -1,9%         |
| S39                  | 21/09-27/09        | 8%         | 8%         | 2 586         | 2 711         | 4,8%          |
| <b>S40 - Oct.</b>    | <b>28/09-04/10</b> | <b>5%</b>  | <b>5%</b>  | <b>1 690</b>  | <b>1 709</b>  | <b>1,1%</b>   |
| S41                  | 05/10-11/10        | 3%         | 5%         | 1 103         | 1 629         | 47,6%         |
| S42                  | 12/10-18/10        | 3%         | 4%         | 931           | 1 309         | 40,6%         |
| S43                  | 19/10-25/10        | 2%         | 3%         | 825           | 1 184         | 43,5%         |
| S44                  | 26/10-01/11        | 1%         | 2%         | 392           | 768           | 95,7%         |

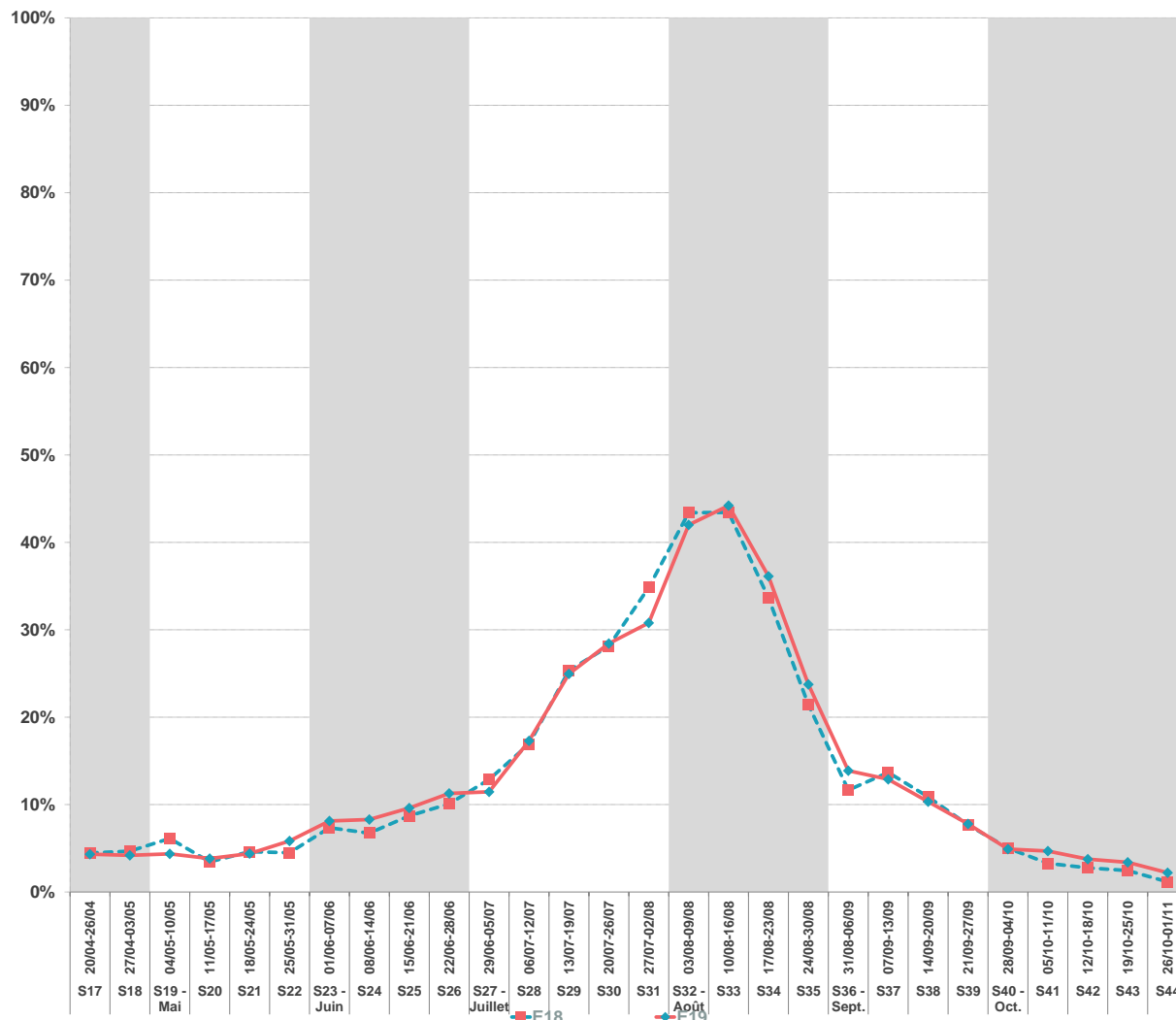
| Evo PERIODES COMMERCIALES (en %) |
|----------------------------------|
| -3,6%                            |
| AVRIL                            |
| MAI                              |
| 1,8%                             |
| JUIN                             |
| 17,2%                            |
| JUILLET                          |
| -1,2%                            |
| AOÛT                             |
| 6,3%                             |
| SEPTEMBRE                        |
| 5,6%                             |
| OCTOBRE                          |
| 33,5%                            |

|              |       |       |         |         |      |                  |
|--------------|-------|-------|---------|---------|------|------------------|
| <b>TOTAL</b> | 13,5% | 13,8% | 127 834 | 134 758 | 5,4% | <b>EVOLUTION</b> |
|--------------|-------|-------|---------|---------|------|------------------|

|                                      |       |       |        |        |      |
|--------------------------------------|-------|-------|--------|--------|------|
| <b>CŒUR DE SAISON JUILLET - AOÛT</b> | 28,9% | 28,8% | 87 638 | 90 169 | 2,9% |
|--------------------------------------|-------|-------|--------|--------|------|

|                     | 2018  | 2019  |            |
|---------------------|-------|-------|------------|
| NOMBRE DE LITS      | 4 816 | 4 974 | 3,3%       |
| PART D'ETRANGERS    | 19,4% | 19,3% | -0,0 pt(s) |
| TAUX DE REMPLISSAGE | 13,5% | 13,8% | 0,3 pt(s)  |
| TAUX DE REPONSE     | 73%   | 64%   |            |

TAUX DE REMPLISSAGE





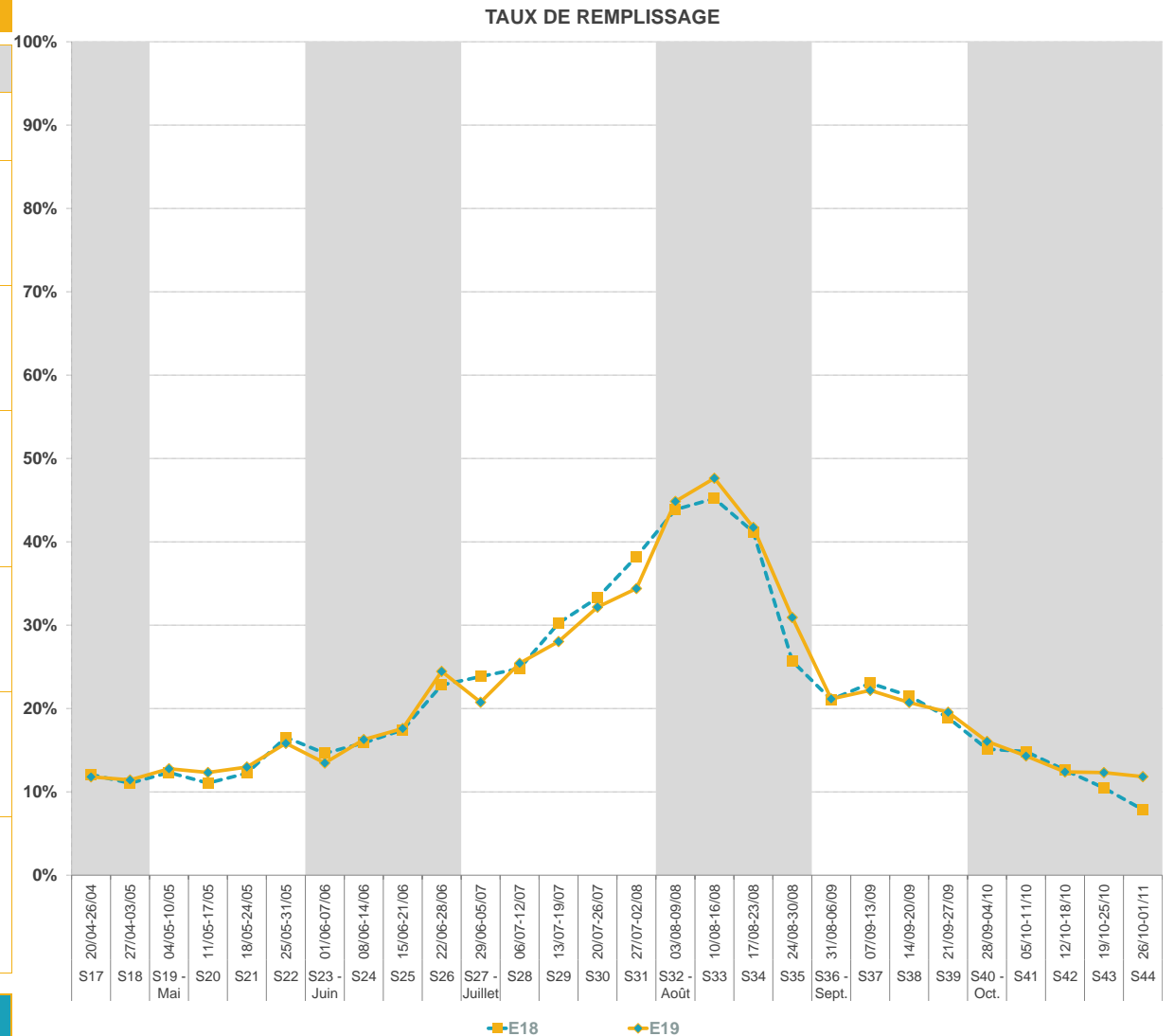
LITS TIEDES = C2C + GITES



|                     | 2018  | 2019  |           |
|---------------------|-------|-------|-----------|
| NOMBRE DE LITS      | 5 020 | 5 060 | 0,8%      |
| TAUX DE REMPLISSAGE | 21,3% | 21,6% | 0,3 pt(s) |
| TAUX DE REPONSE     | 96%   | 94%   |           |

| N° sem.              | date        | TAUX DE REMPLISSAGE |     | NUITEES |        | Evo en % | EVO PERIODES COMMERCIALES (en %) |
|----------------------|-------------|---------------------|-----|---------|--------|----------|----------------------------------|
|                      |             | E18                 | E19 | E18     | E19    |          |                                  |
| S17                  | 20/04-26/04 | 12%                 | 12% | 4 239   | 4 181  | -1,4%    | 1,4%                             |
| S18                  | 27/04-03/05 | 11%                 | 11% | 3 880   | 4 049  | 4,3%     | AVRIL                            |
| <b>S19 - Mai</b>     | 04/05-10/05 | 12%                 | 13% | 4 329   | 4 522  | 4,5%     | MAI                              |
| S20                  | 11/05-17/05 | 11%                 | 12% | 3 885   | 4 364  | 12,3%    |                                  |
| S21                  | 18/05-24/05 | 12%                 | 13% | 4 301   | 4 595  | 6,8%     |                                  |
| S22                  | 25/05-31/05 | 17%                 | 16% | 5 816   | 5 606  | -3,6%    | 4,1%                             |
| <b>S23 - Juin</b>    | 01/06-07/06 | 15%                 | 13% | 5 139   | 4 767  | -7,2%    | JUIN                             |
| S24                  | 08/06-14/06 | 16%                 | 16% | 5 580   | 5 766  | 3,3%     |                                  |
| S25                  | 15/06-21/06 | 17%                 | 18% | 6 128   | 6 233  | 1,7%     |                                  |
| S26                  | 22/06-28/06 | 23%                 | 24% | 8 015   | 8 662  | 8,1%     | 2,3%                             |
| <b>S27 - Juillet</b> | 29/06-05/07 | 24%                 | 21% | 8 374   | 7 350  | -12,2%   | JUILLET                          |
| S28                  | 06/07-12/07 | 25%                 | 25% | 8 717   | 9 006  | 3,3%     |                                  |
| S29                  | 13/07-19/07 | 30%                 | 28% | 10 627  | 9 929  | -6,6%    |                                  |
| S30                  | 20/07-26/07 | 33%                 | 32% | 11 696  | 11 395 | -2,6%    | -5,6%                            |
| S31                  | 27/07-02/08 | 38%                 | 34% | 13 433  | 12 185 | -9,3%    | AOÛT                             |
| <b>S32 - Août</b>    | 03/08-09/08 | 44%                 | 45% | 15 417  | 15 885 | 3,0%     |                                  |
| S33                  | 10/08-16/08 | 45%                 | 48% | 15 880  | 16 870 | 6,2%     | 6,7%                             |
| S34                  | 17/08-23/08 | 41%                 | 42% | 14 474  | 14 780 | 2,1%     |                                  |
| S35                  | 24/08-30/08 | 26%                 | 31% | 9 025   | 10 956 | 21,4%    | SEPTEMBRE                        |
| <b>S36 - Sept.</b>   | 31/08-06/09 | 21%                 | 21% | 7 406   | 7 492  | 1,2%     |                                  |
| S37                  | 07/09-13/09 | 23%                 | 22% | 8 093   | 7 857  | -2,9%    |                                  |
| S38                  | 14/09-20/09 | 22%                 | 21% | 7 561   | 7 341  | -2,9%    | -0,3%                            |
| S39                  | 21/09-27/09 | 19%                 | 20% | 6 641   | 6 925  | 4,3%     | OCTOBRE                          |
| <b>S40 - Oct.</b>    | 28/09-04/10 | 15%                 | 16% | 5 318   | 5 687  | 6,9%     |                                  |
| S41                  | 05/10-11/10 | 15%                 | 14% | 5 215   | 5 070  | -2,8%    |                                  |
| S42                  | 12/10-18/10 | 13%                 | 12% | 4 429   | 4 391  | -0,9%    |                                  |
| S43                  | 19/10-25/10 | 10%                 | 12% | 3 679   | 4 363  | 18,6%    |                                  |
| S44                  | 26/10-01/11 | 8%                  | 12% | 2 761   | 4 190  | 51,7%    |                                  |

|  |       |       |         |         |      |                  |
|--|-------|-------|---------|---------|------|------------------|
| <b>TOTAL</b>                             | 21,3% | 21,6% | 210 057 | 214 414 | 2,1% | <b>EVOLUTION</b> |
| <b>CŒUR DE SAISON<br/>JUILLET - AOÛT</b> | 34,0% | 34,0% | 107 642 | 108 355 | 0,7% |                  |





G2A CONSULTING certifié iso 20252 conforme aux exigences de la norme

(ISO 20252 : conception, production et commercialisation de solutions pour la mesure des marchés en grande distribution, activité de conseil auprès des directions générales, marketing et commerciales)

**L'analyse de la fréquentation touristique des lits de la station se fait de manière exhaustive :**

- **Pour les lits marchands** : par une interrogation des opérateurs soit en direct, soit via les opérateurs nationaux, soit via des passerelles automatisées.

- **Pour les lits de location de particuliers à particuliers** : par une collecte automatisée de recherche en ligne.

G2A développe avec des partenaires technologiques des robots analytiques (scroll) qui collectent et traitent de manière hebdomadaire un grand nombre de résultats issus des requêtes destinées à :

- Identifier la programmation de meublés sur les sites de locations de vacances de particulier à particulier,
- Dédoubler les offres des sites de locations de vacances de particuliers à particuliers + collecter l'information sur la volumétrie afférente (nombre de lits),
- Mesurer la performance de ces biens par une analyse des plannings sur les sites internet concernés.

- **Pour les lits froids** : par la récolte d'indicateurs généraux comme la production d'ordures ménagères ou la consommation d'eau.

**L'ensemble des collectes de données et des résultats présentés dans ce rapport sont effectués en respectant le principe de confidentialité.**

**Un hébergeur non répondant lors de l'enquête est estimé par la moyenne de son secteur.**

**Le processus de l'enquête :**

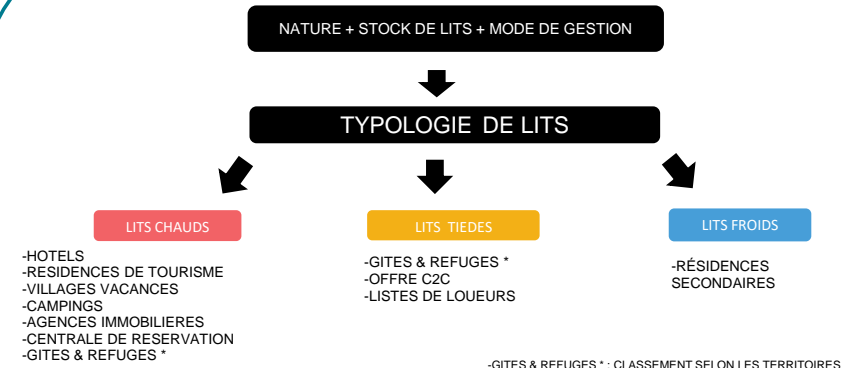
- **Mise à jour des stocks en début de saison** (lits marchands par interrogation des professionnels / lits non marchands par inventaire internet),

- **Enquête exhaustive auprès des professionnels de la station** pour recueillir le remplissage et l'occupation des établissements,

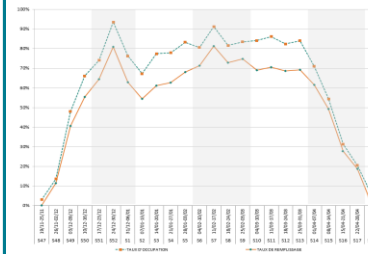
- **Analyse des plannings sur les principaux sites de locations de vacances (C2C)**: Association de loueurs de meublés, groupe HomeAway (Abritel / Homelidays...), Médiavacances, Chalet Montagne... Pour les meublés, le recueil des données est effectué à partir d'une analyse des plannings en ligne,

- **Livrables par niveau d'exposition commerciale** et par catégorie d'hébergement à la fois sur la saison et par période commerciale.

**LA CARTOGRAPHIE DES STOCKS DE LITS TOURISTIQUES EN STATION EST IMPACTANTE POUR LE MODELE ECONOMIQUE :**



**Quelle est la différence entre un taux d'occupation et un taux de remplissage?**



- **Le taux d'occupation** indique l'occupation moyenne d'un hébergement (appartement ou chambre) sur une période donnée.

- **Le taux de remplissage** correspond au nombre de personnes séjournant dans ce bien par rapport à la capacité d'accueil totale.

Le taux de remplissage est généralement inférieur au taux d'occupation car un appartement ou une chambre est rarement occupé par le nombre de personnes maximum.

Exemple :

Une chambre de 4 personnes est occupée pendant 1 semaine complète:

➡ Taux d'occupation: 100%.

2 personnes y ont séjourné:

➡ Taux de remplissage: 50%.

**Définitions :**



**Taux d'occupation** : (Nombre de chambres ou appartements ou d'emplacements occupés / Nombre de chambres ou appartements ou emplacements offerts) X 100

**Taux de remplissage** : (Nombre de lits occupés / Nombre de lits offerts) X 100





## ~ Vos contacts G2A ~

Alain VITALE  
Co-Gérant

 00 (33) 6 61 32 27 12  
 alain.vitale@g2a-consulting.fr

Emilie MAISONNASSE  
Directrice des études et de la communication



 00 (33) 6 73 33 20 90  
 emilie.maisonnasse@g2a-consulting.fr

Gilles REVIAL  
Co-Gérant

 00 (33) 6 80 00 02 40  
 gilles.revial@g2a-consulting.fr

## ~ Votre référent G2A ~

David MICHAUD  
Chargé d'études marketing

 00 (33) 6 77 19 87 68  
 david.michaud@g2a-consulting.fr

 Parc D'activités Alpespace  
112 voie Albert Einstein 73800  
FRANCIN

 [www.g2a-consulting.fr](http://www.g2a-consulting.fr)

