



Observatoire de l'Activité Touristique

~ BILAN FIN DE SAISON ~  
~ ÉTÉ 2019 ~

SAISON ESTIVALE 2019



Confédération Pyrénéenne du Tourisme

## SOMMAIRE

PAGE DE GARDE	p1.
SOMMAIRE	p2.
LES CHIFFRES CLÉS - VOLUMÉTRIE & ÉVOLUTIONS	p3.
LES CHIFFRES CLÉS - PERFORMANCES	p4.
FRÉQUENTATION GLOBALE DE LA STATION	p5.
LES MARCHÉS (NATIONALITÉS) DES LITS PROFESSIONNELS	p6.
ANALYSE A MOYEN TERME	p7.
TAUX D'OCCUPATION DES LITS CHAUDS	p8.
ANNEXES	p9.
<i>LITS CHAUDS</i>	p10.
<i>LITS TIEDES (DE PARTICULIER A PARTICULIER)</i>	p11.
<i>METHODOLOGIE</i>	p12.
<i>LISTE DES REpondants</i>	p13.

CANTON DES CABANNES

LES CHIFFRES CLÉS - VOLUMÉTRIE & ÉVOLUTIONS

LE STOCK

NOMBRE DE LITS

LES PERFORMANCES

TAUX DE REMPLISSAGE

LES RÉSULTATS

NOMBRE DE NUITÉES

PART D'ETRANGERS

	2018		2019		EVO LUTION		EVO LUTION		2018		2019		EVO LUTION		EVO LUTION		2018		2019		EVO LUTION		EVO LUTION							
	(en nb lits)	(en %)	(en nb lits)	(en %)	(en nb lits)	(en %)	(en pts)	(en %)	(en nb de nuitées)	(en %)	(en nb de nuitées)	(en %)	(en nb de nuitées)	(en %)	(en pts)	(en %)	(en nb de nuitées)	(en %)	(en nb de nuitées)	(en %)	(en pts)	(en %)	(en pts)	(en %)						
LITS CHAUDS	1 677		1 669		-8	-0,5%			16,1%		16,9%		0,7	4,5%			53 084		55 224		2 140	4,0%			7,2%		7,3%		0,1	
LITS TIEDES (DE PARTICULIER A PARTICULIER)	347		344		-3	-0,9%			22,4%		23,1%		0,8	3,4%			15 226		15 602		376	2,5%								
LITS FROIDS	4 064		4 075		11	0,3%			14,0%		14,1%		0,1	0,7%			111 890		112 975		1 084	1,0%								
LITS ENQUÊTÉS	6 088		6 088		0	0,0%			15,1%		15,4%		0,3	2,0%			180 200		183 800		3 600	2,0%								
DONT LITS FERMÉS	0		0																											

\* OCCUPATIONS PROPRIETAIRES INCLUSES

FRÉQUENTATION  
 HIVER 2019 + ÉTÉ 2019 **433 800**

POIDS DE LA SAISON ESTIVALE  
 E19 **42,4%**

RAPPEL POIDS DE LA SAISON EN E18 **43,3%**

TAUX DE REPONSE DES ETABLISSEMENTS ENQUETES

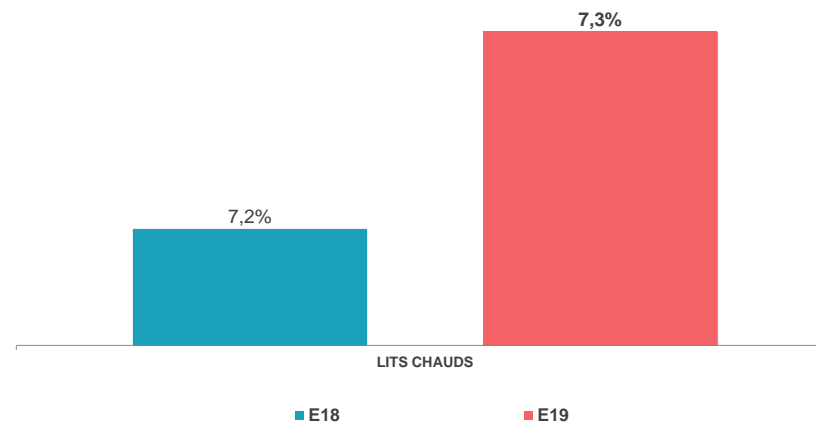
2018 **89%** 2019 **86%**

**CANTON DES CABANNES**  
**LES CHIFFRES CLÉS - PERFORMANCES**

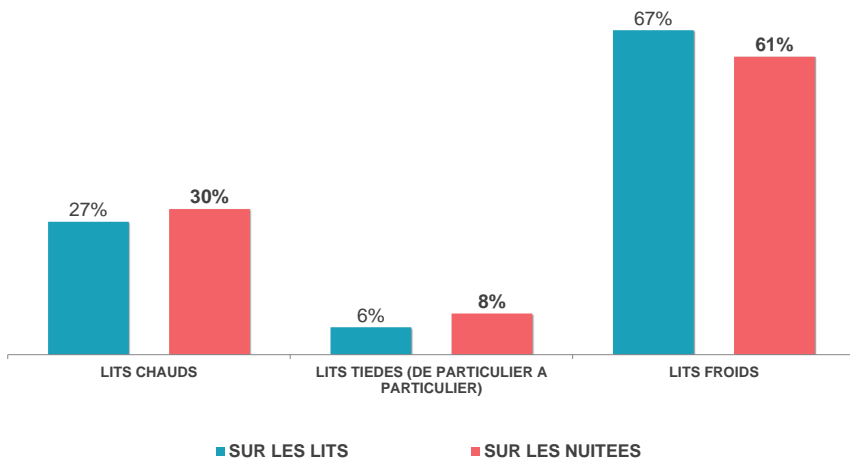
POIDS DES PERIODES COMMERCIALES



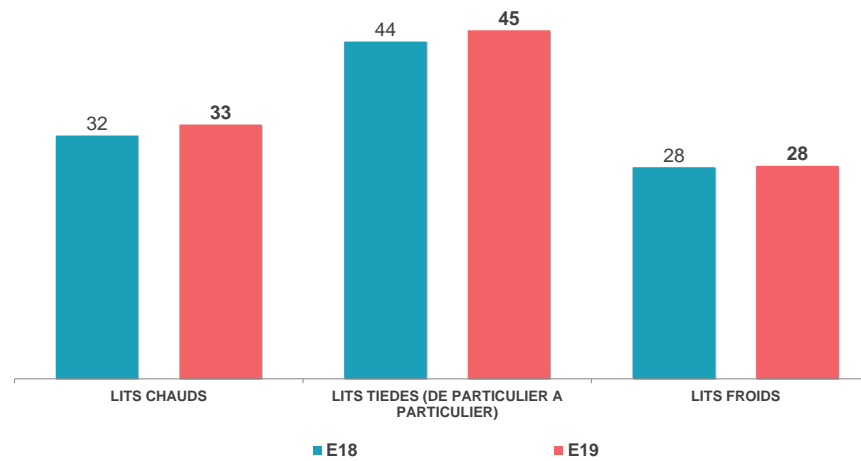
POIDS DE LA CLIENTELE ETRANGERE - ÉTÉ 2019



PART DE MARCHE - ÉTÉ 2019



NUITEES AU LIT - ÉTÉ 2019



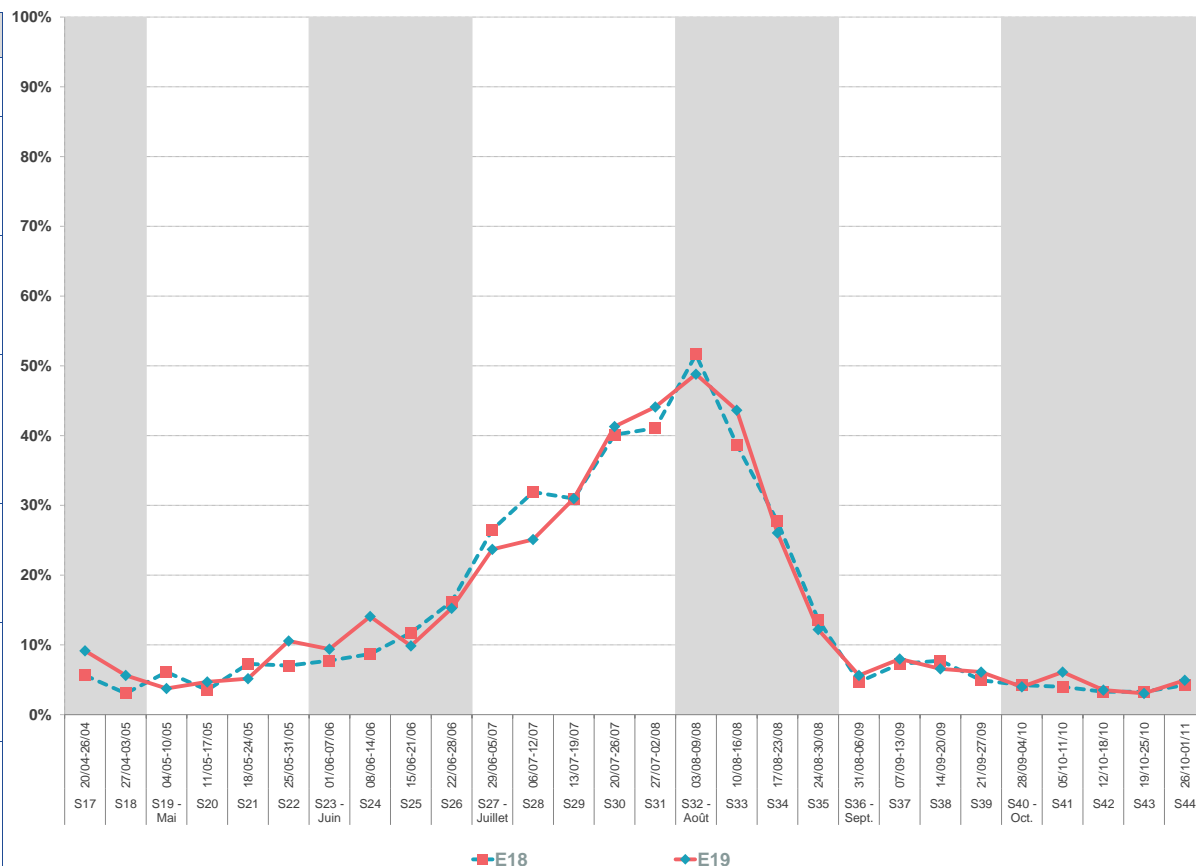
## FRÉQUENTATION GLOBALE : CHAUDS + TIÈDES + FROIDS



	☀ 2018	☀ 2019	
NOMBRE DE LITS	6 088	6 088	0,0%
NUITÉES AU LIT	30	30	2,0%
TAUX DE REMPLISSAGE	15,1%	15,4%	0,3 pt(s)

N° sem.	date	TAUX DE REMPLISSAGE		NUITÉES		Evo en %	EVO PERIODES COMMERCIALES (en %)
		E18	E19	E18	E19		
S17	20/04-26/04	6%	9%	2 400	3 900	62,5%	70,3%
S18	27/04-03/05	3%	6%	1 300	2 400	84,6%	
<b>S19 - Mai</b>	04/05-10/05	6%	4%	2 600	1 600	-38,5%	
S20	11/05-17/05	4%	5%	1 500	2 000	33,3%	MAI 1,0%
S21	18/05-24/05	7%	5%	3 100	2 200	-29,0%	
S22	25/05-31/05	7%	11%	3 000	4 500	50,0%	
<b>S23 - Juin</b>	01/06-07/06	8%	9%	3 300	4 000	21,2%	JUIN 9,5%
S24	08/06-14/06	9%	14%	3 700	6 000	62,2%	
S25	15/06-21/06	12%	10%	5 000	4 200	-16,0%	
S26	22/06-28/06	16%	15%	6 900	6 500	-5,8%	JUILLET -3,2%
<b>S27 - Juillet</b>	29/06-05/07	27%	24%	11 300	10 100	-10,6%	
S28	06/07-12/07	32%	25%	13 600	10 700	-21,3%	
S29	13/07-19/07	31%	31%	13 200	13 200	0,0%	AOÛT -0,7%
S30	20/07-26/07	40%	41%	17 100	17 600	2,9%	
S31	27/07-02/08	41%	44%	17 500	18 800	7,4%	
<b>S32 - Août</b>	03/08-09/08	52%	49%	22 000	20 800	-5,5%	SEPTEMBRE 6,7%
S33	10/08-16/08	39%	44%	16 500	18 600	12,7%	
S34	17/08-23/08	28%	26%	11 800	11 100	-5,9%	
S35	24/08-30/08	14%	12%	5 800	5 200	-10,3%	OCTOBRE 13,6%
<b>S36 - Sept.</b>	31/08-06/09	5%	6%	2 000	2 400	20,0%	
S37	07/09-13/09	7%	8%	3 100	3 400	9,7%	
S38	14/09-20/09	8%	7%	3 300	2 800	-15,2%	
S39	21/09-27/09	5%	6%	2 100	2 600	23,8%	
<b>S40 - Oct.</b>	28/09-04/10	4%	4%	1 800	1 700	-5,6%	
S41	05/10-11/10	4%	6%	1 700	2 600	52,9%	
S42	12/10-18/10	3%	4%	1 400	1 500	7,1%	
S43	19/10-25/10	3%	3%	1 400	1 300	-7,1%	
S44	26/10-01/11	4%	5%	1 800	2 100	16,7%	

TAUX DE REMPLISSAGE



TOTAL	15,1%	15,4%	180 200	183 800	2,0%	EVOLUTION
-------	-------	-------	---------	---------	------	-----------

CŒUR DE SAISON JUILLET & AOÛT	33,6%	32,9%	128 800	126 100	-2,1%
----------------------------------	-------	-------	---------	---------	-------

Aide à la lecture

Pour cette saison estivale 2019, le CANTON DES CABANNES enregistre 183 800 nuitées chaudes + tièdes + froides sur l'ensemble de la période.

La semaine 32 est le pic de la saison avec un volume de 20 800 nuitées.

En moyenne, un lit station réalise 30 nuitées sur l'ensemble de la saison.

Le CANTON DES CABANNES enregistre une hausse de fréquentation de 2,0% (soit +3 600 nuitées) par rapport à l'année dernière.

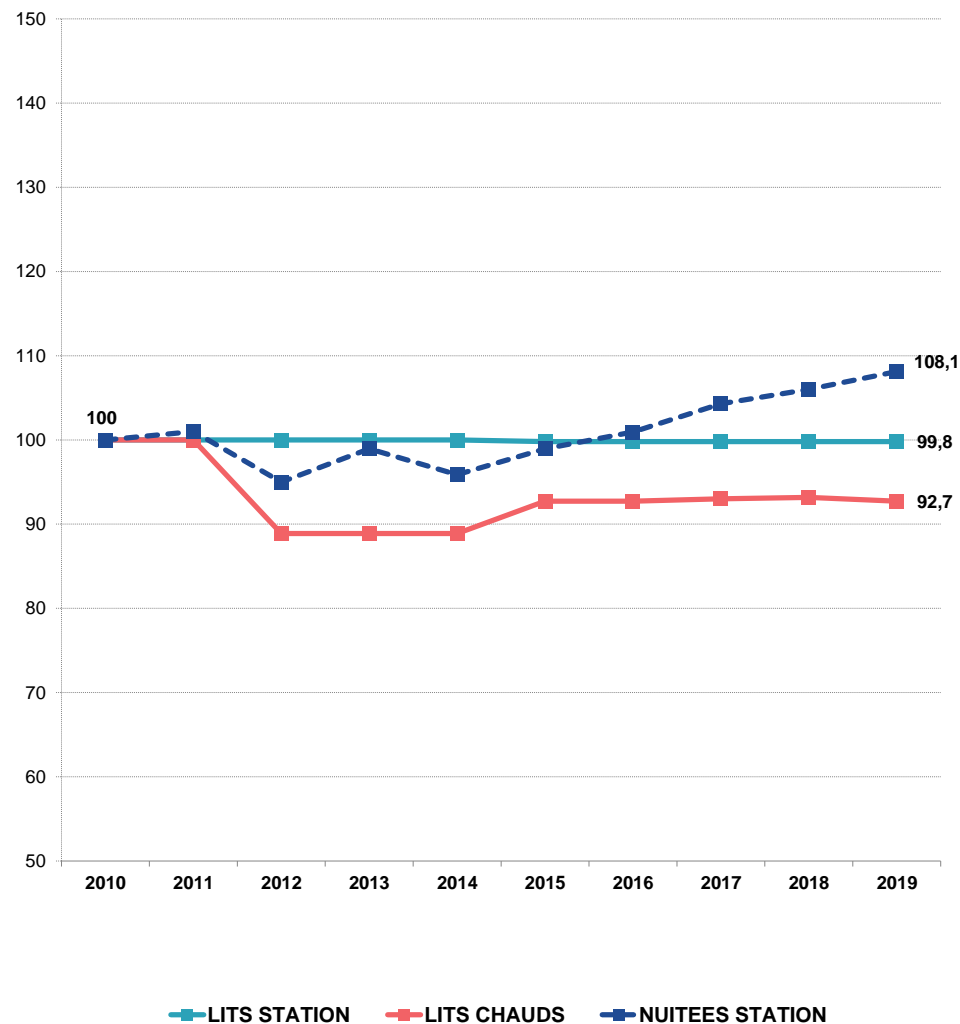


ANALYSE SUR LES LITS STATION										
	2010	2011	2012	2013	2014	2015	2016	2017	2018	2019
<b>Nb lits</b>	6 100	6 100	6 100	6 100	6 100	6 088	6 088	6 088	6 088	6 088
Evo en lits		0	0	0	0	-12	0	0	0	0
Evo en %		0,0%	0,0%	0,0%	0,0%	-0,2%	0,0%	0,0%	0,0%	0,0%
En indice	100	100,0	100,0	100,0	100,0	99,8	99,8	99,8	99,8	99,8

ANALYSE SUR LES LITS CHAUDS										
	2010	2011	2012	2013	2014	2015	2016	2017	2018	2019
<b>Nb lits</b>	1 800	1 800	1 600	1 600	1 600	1 669	1 669	1 674	1 677	1 669
Evo en lits		0	-200	0	0	69	0	5	3	-8
Evo en %		0,0%	-11,1%	0,0%	0,0%	4,3%	0,0%	0,3%	0,2%	-0,5%
En indice	100	100,0	88,9	88,9	88,9	92,7	92,7	93,0	93,2	92,7

ANALYSE SUR LE NOMBRE DE NUITÉES STATION										
	2010	2011	2012	2013	2014	2015	2016	2017	2018	2019
<b>Nb nuitées</b>	170 000	171 700	161 500	168 200	163 000	168 200	171 600	177 300	180 200	183 800
Evo en nuitées		1 700	-10 200	6 700	-5 200	5 200	3 400	5 700	2 900	3 600
Evo en %		1,0%	-5,9%	4,1%	-3,1%	3,2%	2,0%	3,3%	1,6%	2,0%
En indice	100	101,0	95,0	98,9	95,9	98,9	100,9	104,3	106,0	108,1

### EVOLUTIONS EN INDICE



	<b>E18</b>	<b>E19</b>
<b>NB LOTS</b>	477	476
<b>NB LITS</b>	1 677	1 669



N° sem.	date
S17	20/04-26/04
S18	27/04-03/05
<b>S19 - Mai</b>	04/05-10/05
S20	11/05-17/05
S21	18/05-24/05
S22	25/05-31/05
<b>S23 - Juin</b>	01/06-07/06
S24	08/06-14/06
S25	15/06-21/06
S26	22/06-28/06
<b>S27 - Juillet</b>	29/06-05/07
S28	06/07-12/07
S29	13/07-19/07
S30	20/07-26/07
S31	27/07-02/08
<b>S32 - Août</b>	03/08-09/08
S33	10/08-16/08
S34	17/08-23/08
S35	24/08-30/08
<b>S36 - Sept.</b>	31/08-06/09
S37	07/09-13/09
S38	14/09-20/09
S39	21/09-27/09
<b>S40 - Oct.</b>	28/09-04/10
S41	05/10-11/10
S42	12/10-18/10
S43	19/10-25/10
S44	26/10-01/11

GLOBAL - LITS CHAUDS		
E18	E19	ECART EN PTS
8%	12%	4,6
6%	13%	7,0
14%	8%	-5,5
6%	5%	-1,1
9%	4%	-5,4
7%	9%	1,9
9%	10%	1,9
7%	14%	6,7
10%	10%	-0,3
19%	21%	1,3
18%	17%	-0,9
22%	20%	-2,4
32%	35%	3,1
35%	41%	5,8
48%	46%	-2,1
58%	59%	1,5
59%	60%	1,2
53%	51%	-1,2
34%	34%	-0,8
15%	20%	5,3
18%	18%	0,7
16%	15%	-1,1
6%	10%	4,1
4%	3%	-1,3
4%	3%	-0,7
3%	3%	-0,3
5%	4%	-0,8
1%	2%	1,5

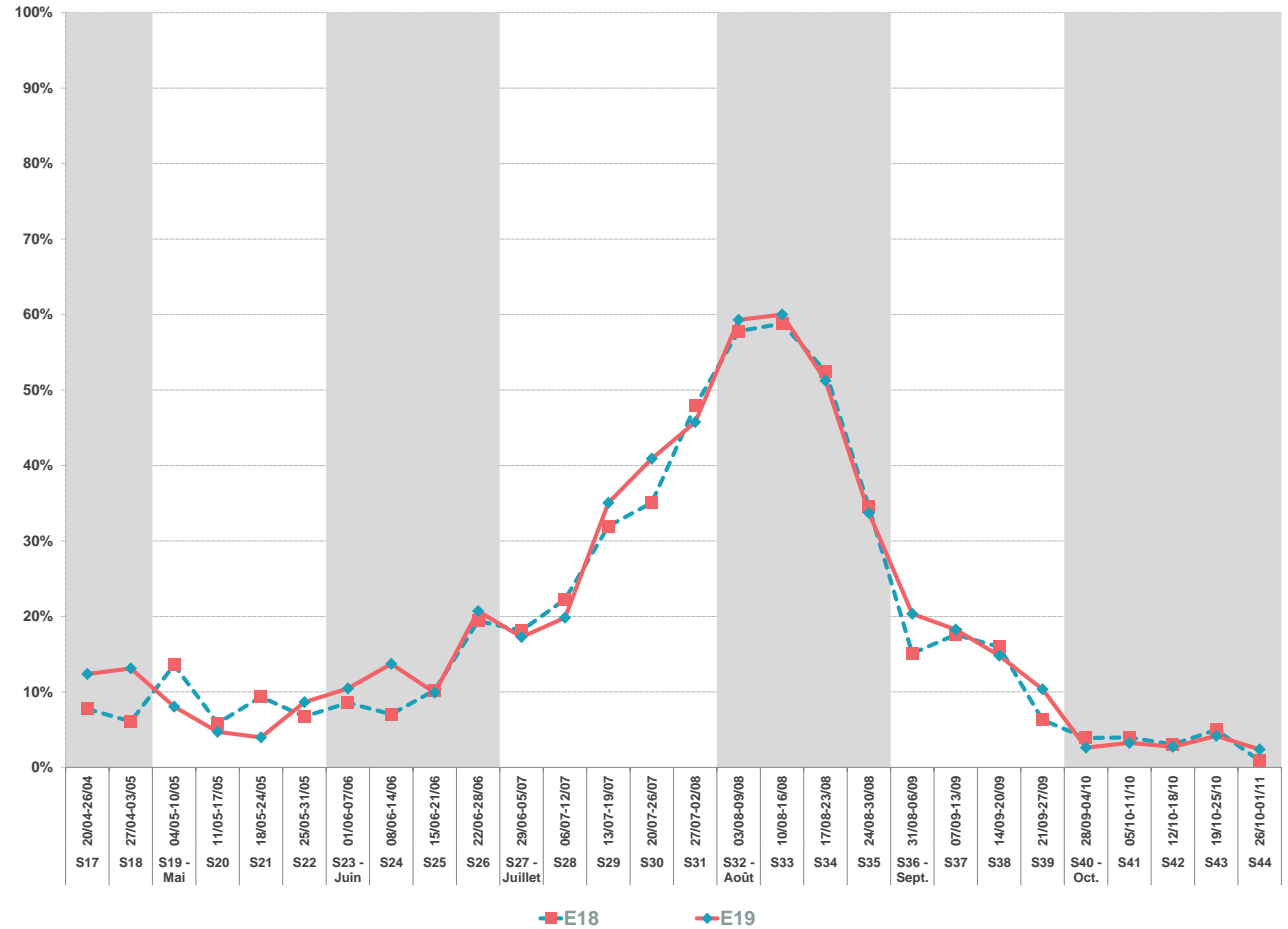
<b>TOTAL</b>
--------------

18,8%	19,6%	0,8
-------	-------	-----

<b>CŒUR DE SAISON JUILLET &amp; AOÛT</b>
--

39,9%	40,3%	0,5
-------	-------	-----

**TAUX D'OCCUPATION DES LITS CHAUDS**





Observatoire de l'Activité Touristique

~ ANNEXES ~

SAISON ESTIVALE 2019



Confédération Pyrénéenne du Tourisme



LITS CHAUDS = HÔTELS + CLUBS & V.VACANCES + CAMPINGS



	☀️ 2018	☀️ 2019	
NOMBRE DE LITS	1 677	1 669	-0,5%
PART D'ETRANGERS	7,2%	7,3%	0,1 pt(s)
TAUX DE REMPLISSAGE	16,1%	16,9%	0,7 pt(s)
TAUX DE REPONSE	87%	85%	

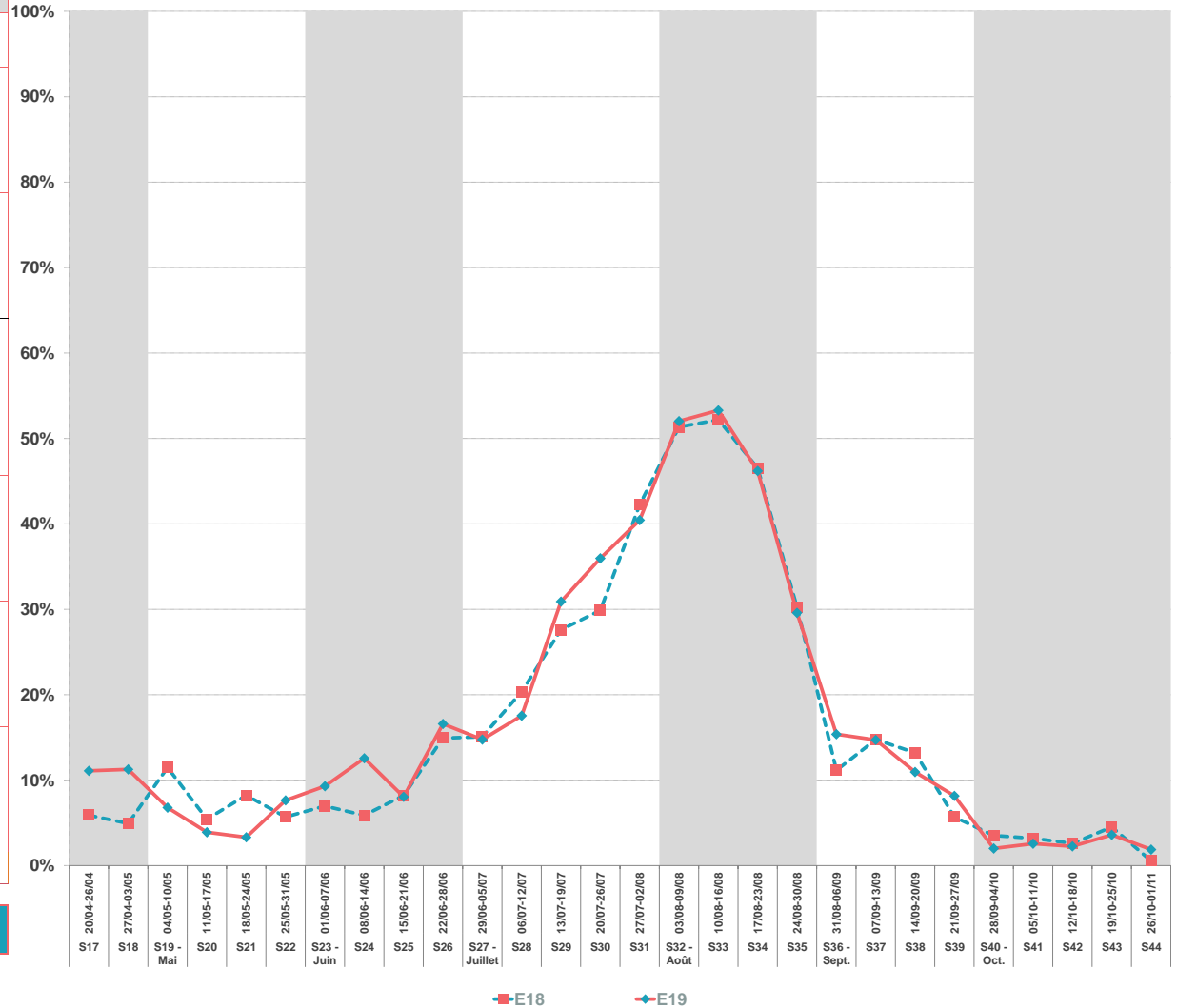
TAUX DE REMPLISSAGE      NUITÉES

N° sem.	date	E18	E19	E18	E19	Evo en %
S17	20/04-26/04	6%	11%	691	1 296	87,5%
S18	27/04-03/05	5%	11%	579	1 315	127,2%
<b>S19 - Mai</b>	<b>04/05-10/05</b>	<b>11%</b>	<b>7%</b>	<b>1 348</b>	<b>793</b>	<b>-41,1%</b>
S20	11/05-17/05	5%	4%	638	457	-28,4%
S21	18/05-24/05	8%	3%	966	387	-59,9%
S22	25/05-31/05	6%	8%	668	892	33,6%
<b>S23 - Juin</b>	<b>01/06-07/06</b>	<b>7%</b>	<b>9%</b>	<b>818</b>	<b>1 086</b>	<b>32,7%</b>
S24	08/06-14/06	6%	13%	690	1 468	112,7%
S25	15/06-21/06	8%	8%	964	940	-2,5%
S26	22/06-28/06	15%	17%	1 751	1 938	10,6%
<b>S27 - Juillet</b>	<b>29/06-05/07</b>	<b>15%</b>	<b>15%</b>	<b>1 770</b>	<b>1 723</b>	<b>-2,7%</b>
S28	06/07-12/07	20%	18%	2 390	2 049	-14,2%
S29	13/07-19/07	28%	31%	3 241	3 610	11,4%
S30	20/07-26/07	30%	36%	3 507	4 202	19,8%
S31	27/07-02/08	42%	40%	4 959	4 725	-4,7%
<b>S32 - Août</b>	<b>03/08-09/08</b>	<b>51%</b>	<b>52%</b>	<b>6 028</b>	<b>6 078</b>	<b>0,8%</b>
S33	10/08-16/08	52%	53%	6 126	6 226	1,6%
S34	17/08-23/08	47%	46%	5 460	5 396	-1,2%
S35	24/08-30/08	30%	30%	3 546	3 457	-2,5%
<b>S36 - Sept.</b>	<b>31/08-06/09</b>	<b>11%</b>	<b>15%</b>	<b>1 309</b>	<b>1 797</b>	<b>37,3%</b>
S37	07/09-13/09	15%	15%	1 731	1 719	-0,7%
S38	14/09-20/09	13%	11%	1 549	1 280	-17,4%
S39	21/09-27/09	6%	8%	667	953	42,8%
<b>S40 - Oct.</b>	<b>28/09-04/10</b>	<b>4%</b>	<b>2%</b>	<b>413</b>	<b>235</b>	<b>-43,3%</b>
S41	05/10-11/10	3%	3%	375	300	-20,1%
S42	12/10-18/10	3%	2%	304	263	-13,3%
S43	19/10-25/10	5%	4%	531	421	-20,8%
S44	26/10-01/11	1%	2%	64	220	242,3%

EVO PERIODES COMMERCIALES (en %)
105,6%
MAI
-30,1%
JUIN
28,6%
JUILLET
2,8%
AOUT
-0,0%
SEPTEMBRE
9,3%
OCTOBRE
-14,8%

<b>TOTAL</b>	16,1%	<b>16,9%</b>	53 084	<b>55 224</b>	<b>4,0%</b>	<b>EVOLUTION</b>
<b>CŒUR DE SAISON JUILLET - AOÛT</b>	35,0%	<b>35,6%</b>	37 027	<b>37 466</b>	<b>1,2%</b>	

TAUX DE REMPLISSAGE





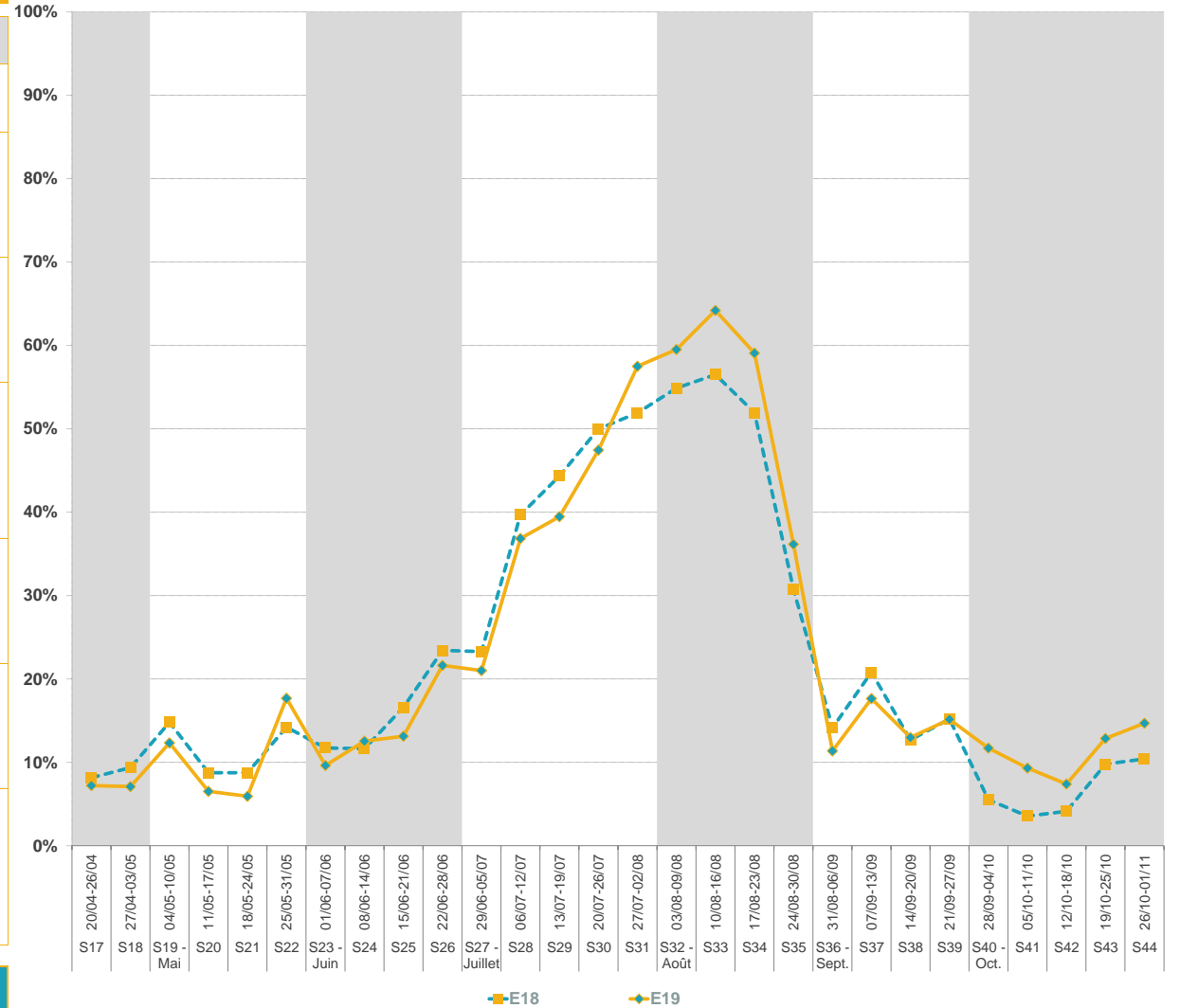
LITS TIEDES = C2C + GITES



	2018	2019	
NOMBRE DE LITS	347	344	-0,9%
TAUX DE REMPLISSAGE	22,4%	23,1%	0,8 pt(s)
TAUX DE REPONSE	100%	88%	

N° sem.	date	TAUX DE REMPLISSAGE		NUIITEES			Evo en %	EVO PERIODES COMMERCIALES (en %)
		E18	E19	E18	E19	Evo en %		
S17	20/04-26/04	8%	7%	198	174	-12,4%	-19,1%	
S18	27/04-03/05	9%	7%	227	171	-24,9%		
<b>S19 - Mai</b>	<b>04/05-10/05</b>	<b>15%</b>	<b>12%</b>	<b>359</b>	<b>297</b>	<b>-17,4%</b>		
S20	11/05-17/05	9%	7%	212	157	-26,2%	MAI	
S21	18/05-24/05	9%	6%	212	143	-32,8%		
S22	25/05-31/05	14%	18%	345	426	23,2%	-9,5%	
<b>S23 - Juin</b>	<b>01/06-07/06</b>	<b>12%</b>	<b>10%</b>	<b>285</b>	<b>232</b>	<b>-18,6%</b>		
S24	08/06-14/06	12%	13%	283	302	6,8%	JUIN	
S25	15/06-21/06	17%	13%	403	316	-21,6%		
S26	22/06-28/06	23%	22%	569	521	-8,5%	-11,0%	
<b>S27 - Juillet</b>	<b>29/06-05/07</b>	<b>23%</b>	<b>21%</b>	<b>565</b>	<b>506</b>	<b>-10,6%</b>		
S28	06/07-12/07	40%	37%	964	887	-8,0%	JUILLET	
S29	13/07-19/07	44%	39%	1 077	950	-11,8%		
S30	20/07-26/07	50%	47%	1 214	1 142	-5,9%	-4,2%	
S31	27/07-02/08	52%	57%	1 261	1 385	9,8%		
<b>S32 - Août</b>	<b>03/08-09/08</b>	<b>55%</b>	<b>60%</b>	<b>1 333</b>	<b>1 433</b>	<b>7,5%</b>		
S33	10/08-16/08	57%	64%	1 372	1 546	12,6%	AOUT	
S34	17/08-23/08	52%	59%	1 262	1 423	12,8%		
S35	24/08-30/08	31%	36%	747	870	16,6%	11,8%	
<b>S36 - Sept.</b>	<b>31/08-06/09</b>	<b>14%</b>	<b>11%</b>	<b>343</b>	<b>274</b>	<b>-20,2%</b>		
S37	07/09-13/09	21%	18%	505	425	-16,0%	SEPTEMBRE	
S38	14/09-20/09	13%	13%	308	312	1,5%		
S39	21/09-27/09	15%	15%	369	365	-1,1%	-9,8%	
<b>S40 - Oct.</b>	<b>28/09-04/10</b>	<b>6%</b>	<b>12%</b>	<b>134</b>	<b>282</b>	<b>110,4%</b>		
S41	05/10-11/10	4%	9%	86	224	160,1%	OCTOBRE	
S42	12/10-18/10	4%	7%	100	178	77,8%		
S43	19/10-25/10	10%	13%	238	310	30,2%	66,2%	
S44	26/10-01/11	10%	15%	253	354	39,9%		

TAUX DE REMPLISSAGE



<b>TOTAL</b>	22,4%	23,1%	15 226	15 602	2,5%	EVOLUTION
<b>CŒUR DE SAISON JUILLET - AOÛT</b>	44,8%	46,8%	9 795	10 142	3,5%	



G2A CONSULTING certifié iso 20252 conforme aux exigences de la norme

(ISO 20252 : conception, production et commercialisation de solutions pour la mesure des marchés en grande distribution, activité de conseil auprès des directions générales, marketing et commerciales)

#### L'analyse de la fréquentation touristique des lits de la station se fait de manière exhaustive :

- **Pour les lits marchands** : par une interrogation des opérateurs soit en direct, soit via les opérateurs nationaux, soit via des passerelles automatisées.

- **Pour les lits de location de particuliers à particuliers** : par une collecte automatisée de recherche en ligne.

G2A développe avec des partenaires technologiques des robots analytiques (scroll) qui collectent et traitent de manière hebdomadaire un grand nombre de résultats issus des requêtes destinées à :

- Identifier la programmation de meublés sur les sites de locations de vacances de particulier à particulier,
- Dédoubler les offres des sites de locations de vacances de particuliers à particuliers + collecter l'information sur la volumétrie afférente (nombre de lits),
- Mesurer la performance de ces biens par une analyse des plannings sur les sites internet concernés.

- **Pour les lits froids** : par la récolte d'indicateurs généraux comme la production d'ordures ménagères ou la consommation d'eau.

**L'ensemble des collectes de données et des résultats présentés dans ce rapport sont effectués en respectant le principe de confidentialité.**  
**Un hébergeur non répondant lors de l'enquête est estimé par la moyenne de son secteur.**

#### Le processus de l'enquête :

- **Mise à jour des stocks en début de saison** (lits marchands par interrogation des professionnels / lits non marchands par inventaire internet),

- **Enquête exhaustive auprès des professionnels de la station** pour recueillir le remplissage et l'occupation des établissements,

- **Analyse des plannings sur les principaux sites de locations de vacances (C2C)**: Association de loueurs de meublés, groupe HomeAway (Aritel / Homelidays...), Médiavacances, Chalet Montagne... Pour les meublés, le recueil des données est effectué à partir d'une analyse des plannings en ligne,

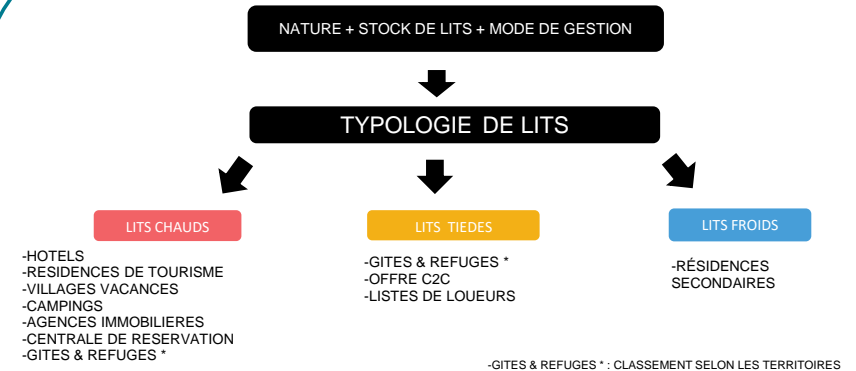
- **Livrables par niveau d'exposition commerciale** et par catégorie d'hébergement à la fois sur la saison et par période commerciale.

#### Définitions :

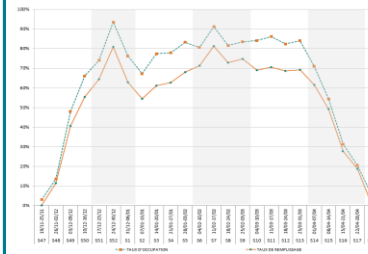
**Taux d'occupation** :  $(\text{Nombre de chambres ou appartements ou d'emplacements occupés} / \text{Nombre de chambres ou appartements ou emplacements offerts}) \times 100$

**Taux de remplissage** :  $(\text{Nombre de lits occupés} / \text{Nombre de lits offerts}) \times 100$

#### LA CARTOGRAPHIE DES STOCKS DE LITS TOURISTIQUES EN STATION EST IMPACTANTE POUR LE MODELE ECONOMIQUE :



#### Quelle est la différence entre un taux d'occupation et un taux de remplissage?



- **Le taux d'occupation** indique l'occupation moyenne d'un hébergement (appartement ou chambre) sur une période donnée.

- **Le taux de remplissage** correspond au nombre de personnes séjournant dans ce bien par rapport à la capacité d'accueil totale.

Le taux de remplissage est généralement inférieur au taux d'occupation car un appartement ou une chambre est rarement occupé par le nombre de personnes maximum.

Exemple :

Une chambre de 4 personnes est occupée pendant 1 semaine complète:

→ Taux d'occupation: 100%.

2 personnes y ont séjourné:

→ Taux de remplissage: 50%.

*AFIN DE RESPECTER LA CONFIDENTIALITE DES HEBERGEURS, LA SOCIETE G2A CONSULTING S'ENGAGE A NE DIFFUSER QUE LES SECTEURS PRESENTANT AU MOINS TROIS HEBERGEURS ET NE PERMETTANT PAS D'ISOLER LES RESULTATS D'UN HEBERGEUR EN PARTICULIER.*

**CAMPINGS**

**77% de taux de réponse**

- CAMPING DU PAYS DE BEILLE
- CAMPING LE PAS DE L'OURS
- PARC RESIDENTIEL DE LOISIRS LES GRANGES DE LEO
- CAMPING LA COUME - ALBIES
- CAMPING LE CASTELLA
- CAMPING A LA FERME DE BERBESCOU
- AIRE COMMUNALE DE SERVICE CAMPING CARS CABANNES
- CAMPING D'EMPRAU VALLEE DE BEILLE
- PARC RESIDENTIEL DE LOISIRS SARL LES THEOGLINES

Rép	N. Rép
X	
X	
X	
X	
X	
X	
X	
	X
	X
	X

**CENTRES VILLAGES VACANCES**

**100% de taux de réponse**

- GITE LE COMPLEXE DES OUSTALOUS
- VVF VILLAGE LES CIGALIERES
- VILLAGE VACANCES LE PAS DE L'OURS

Rép	N. Rép
X	
X	
X	

**HÔTELS**

**37% de taux de réponse**

- HOTEL DE LA PAIX
- HOTEL LA PIERRE BLANCHE

Rép	N. Rép
X	
	X

**GITES REFUGES**


**57% de taux de réponse**

- REFUGE DU RULHE
- GITE DU QUIE



Rép	N. Rép
	X
X	
	X

## ~ Vos contacts G2A ~

Alain VITALE  
Co-Gérant

 00 (33) 6 61 32 27 12  
 alain.vitale@g2a-consulting.fr

Emilie MAISONNASSE  
Directrice des études et de la communication



 00 (33) 6 73 33 20 90  
 emilie.maisonnasse@g2a-consulting.fr

Gilles REVIAL  
Co-Gérant

 00 (33) 6 80 00 02 40  
 gilles.revial@g2a-consulting.fr

## ~ Votre référent G2A ~

David MICHAUD  
Chargé d'études marketing

 00 (33) 6 77 19 87 68  
 david.michaud@g2a-consulting.fr

 Parc D'activités Alpespace  
112 voie Albert Einstein 73800  
FRANCIN

 [www.g2a-consulting.fr](http://www.g2a-consulting.fr)

