

Enquête exclusive

en partenariat exclusif Montagne Leaders, CoManaging et G2A

« Environnement et tourisme de montagne : nos clients sont-ils devenus schizophrènes ? »

Enquête on-line : 1136 Français représentatifs de la population
Recueil du 17/08/2020 au 25/08/2020

MONTAGNE
LEADERS

CoManaging

G2A
CONSULTING



Nos clients sont-ils devenus schizophrènes ?

En chacun de nous, le consommateur est-il en phase avec le citoyen, quand il s'agit de tourisme de montagne et d'environnement ?

Les **préoccupations environnementales** sont de **plus en plus fortes** dans nos sociétés et chez nos **concitoyens**. Intuitivement, nous percevons tous que les lignes bougent...

La **crise de la Covid**, la forte **poussée écologiste** aux élections municipales, le **bashing** sur des pratiques de **transport de neige**,... sont autant d'**indices** qui nourrissent un à un cette **perception**.

C'est ce qui nous a conduit à essayer de **comprendre un peu mieux** ce qui, sur ce sujet, se passait dans la tête des **Français** et plus spécifiquement **des clients de la montagne**.

Nous voulions aussi valider dans cette enquête, une hypothèse que nous pressentions concernant la préoccupation environnementale des français : ***n'y aurait-il pas en chacun de nous, un consommateur et un citoyen ? Et l'un est-il bien d'accord avec l'autre ?***
Autrement dit, serions-nous des schizophrènes verts ?

Et dans nos destinations touristiques, le respect de l'environnement est-il un facteur de fidélisation ou d'acquisition de nouveaux clients ? Le sera-t-il ? Quels sont les **points de rupture** « *je veux consommer vert* » et « *je vais être obligé de consommer vert* » ? Demain ? Après-demain ?

6 enseignements



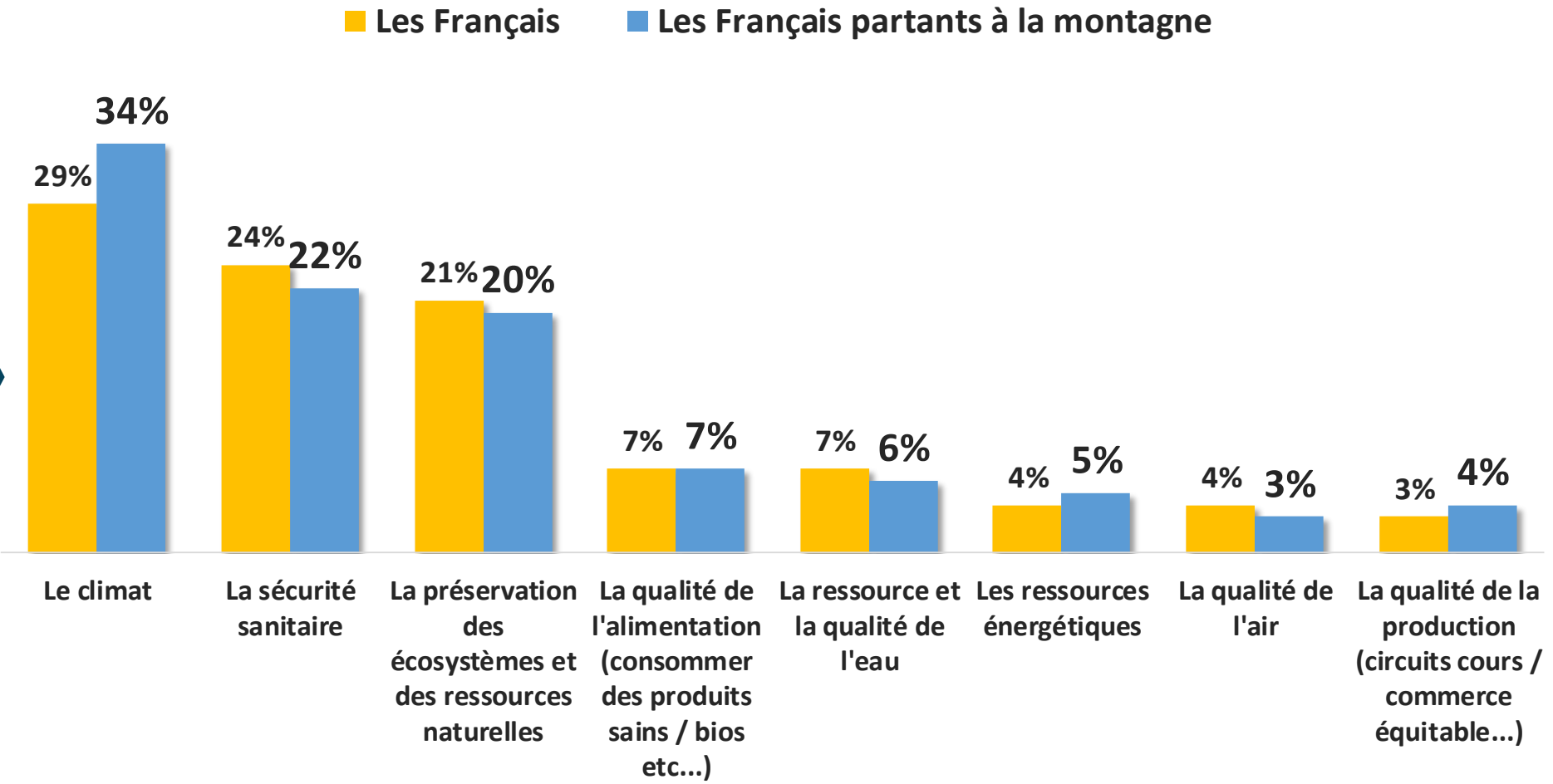
1.

**L'éveil des
«consciences environnementales »
est bel et bien là !**



Le climat, la santé et la préservation des écosystèmes sont les 3 enjeux majeurs pour les Français !

Parmi les grands thèmes environnementaux actuels, quel est selon vous l'enjeu majeur ?

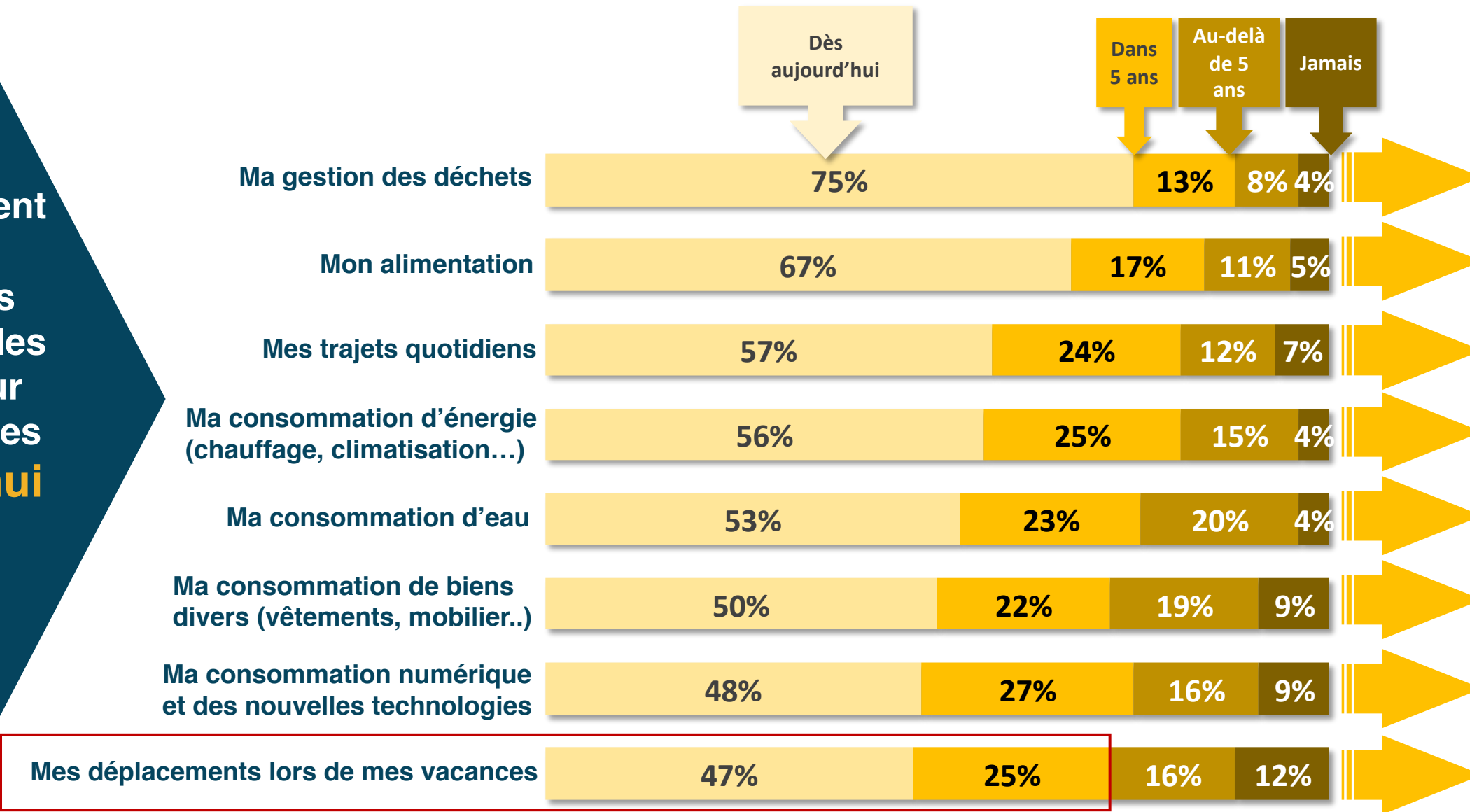




Sur quels items pensez-vous que votre vie quotidienne soit impactée par les problématiques environnementales et climatiques ?

72% des Français pensent que les problématiques environnementales impacteront leur choix de vacances **dès aujourd'hui ou à court terme.**

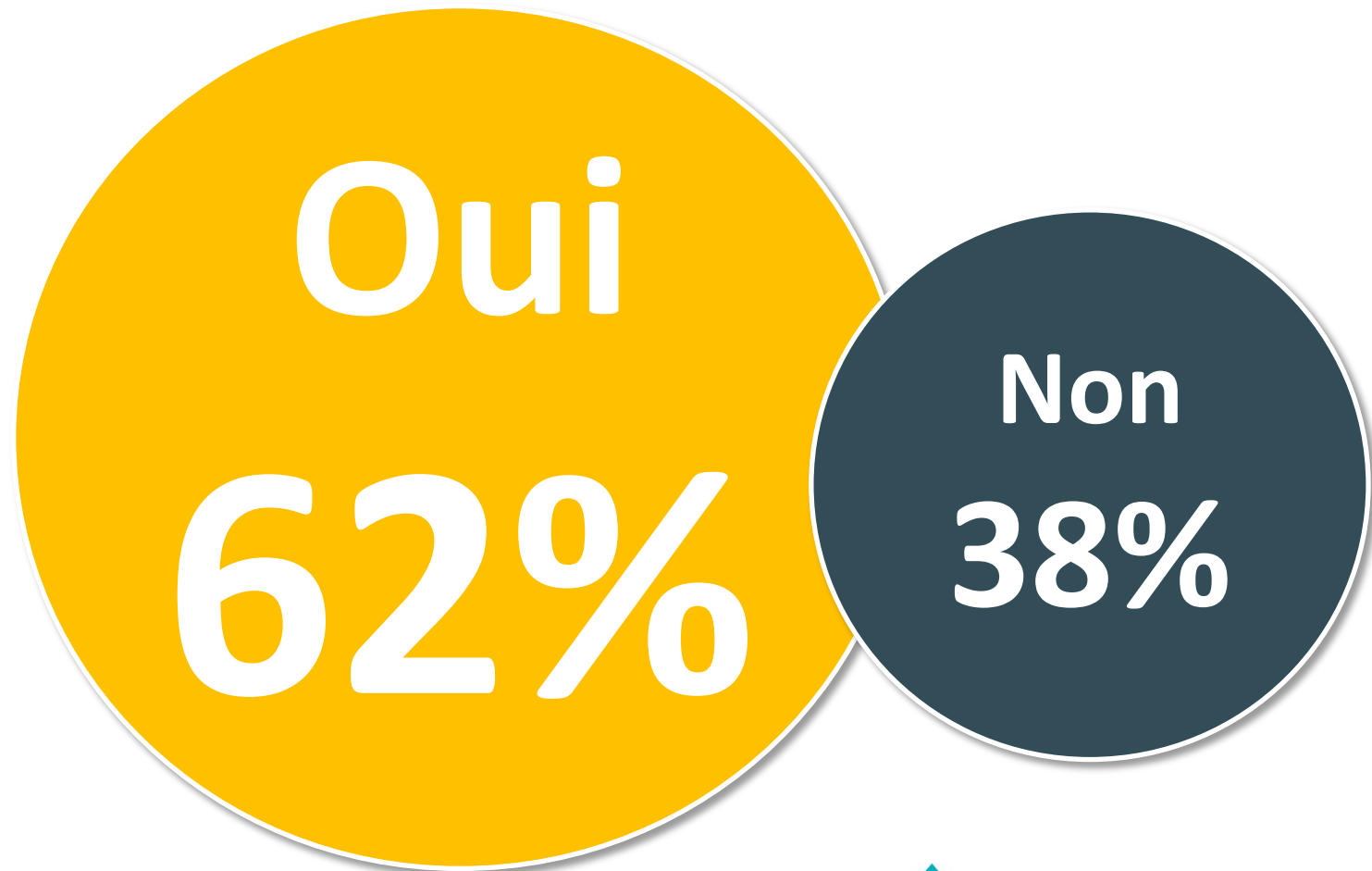
Comportements similaires entre les Français en général et les Français clients montagne.





Plus de 60%
des Français
affirment
que **le respect**
de
l'environnement
fait partie des
critères de
choix d'une
destination
touristique.

À l'heure actuelle, pour vos vacances, le respect de l'environnement fait-il partie de vos critères de choix pour la **destination touristique** choisie ?





2.

**Au moment de faire des efforts,
« Nous » devient « Eux »**



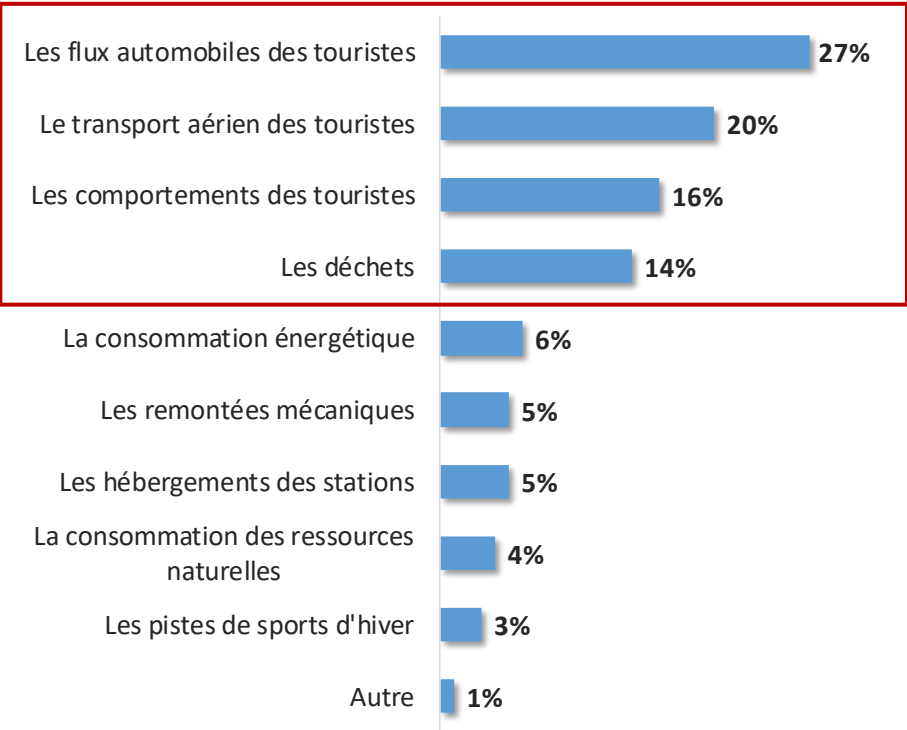
Qu'est ce qui selon vous est le plus impactant pour l'environnement dans les destinations de montagne ?

(question classement : choix numéro 1 uniquement)

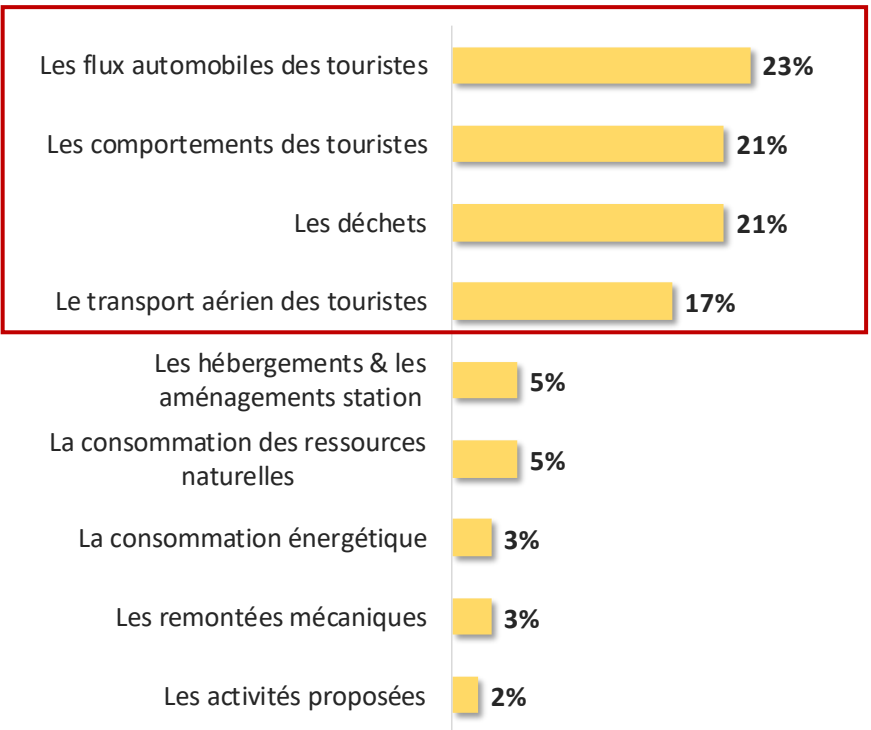
Les clients français ont conscience que ce sont leur propre mode de transports et leur comportement qui sont les principaux facteurs de nuisance.



L'hiver ?



L'été ?

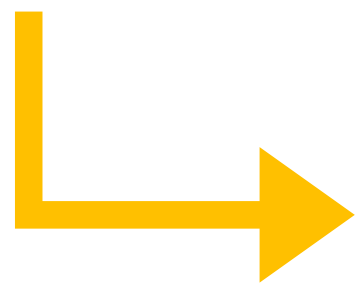
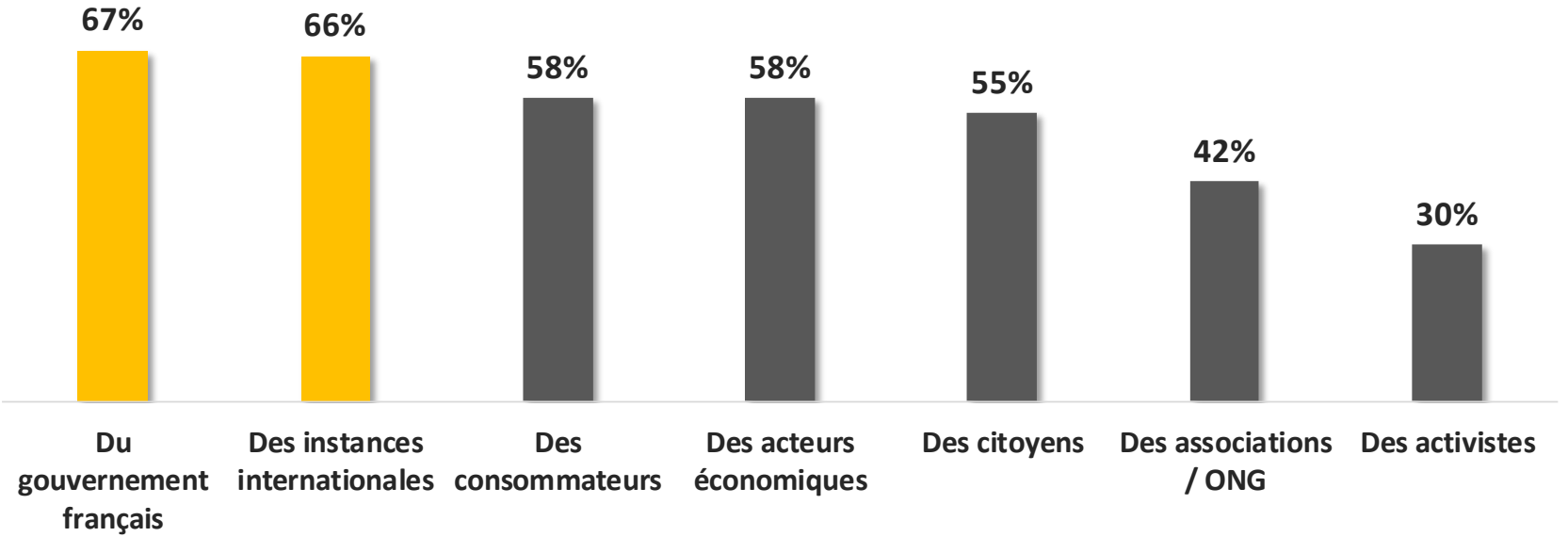




Pour autant ils considèrent que ce sont les **instances internationales** et le **gouvernement français** qui ont **les clés et le rôle** de mettre en place les actions en faveur de l'environnement !

Comportements similaires entre les Français en général et les Français clients montagne.

Estimez-vous que les actions en faveur de l'environnement soient le rôle :



Par quels moyens le gouvernement français pourrait-il agir selon vous ?

Des lois 65%



3.

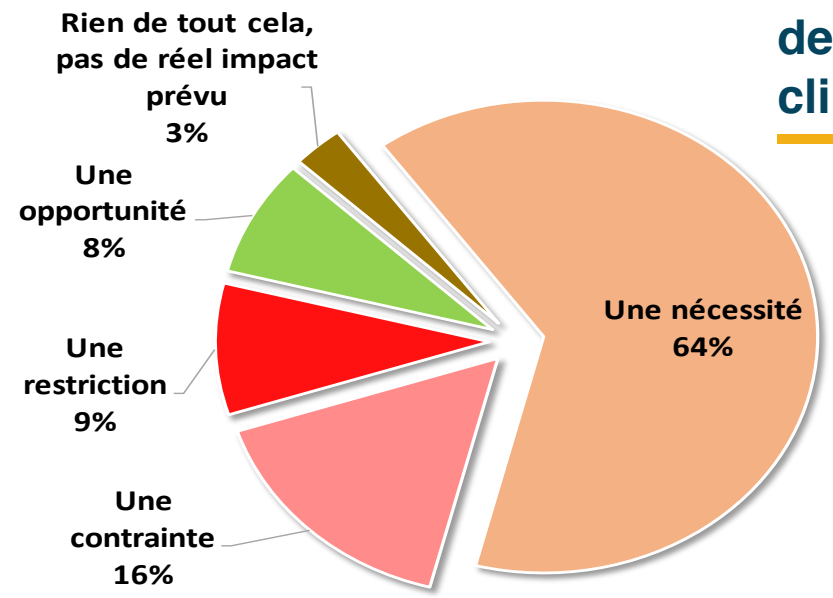
La question environnementale est devenue « une nécessité » : L'acceptation des contraintes !



Les Français ont intégré l'instauration de règles contraignantes et restrictives, à moyen et long terme.

Comportements similaires entre les Français en général et les Français clients montagne.

Comment percevez-vous l'impact des enjeux environnementaux et climatiques sur votre quotidien ?



Imaginez-vous que les enjeux environnementaux et climatiques puissent imposer aux destinations touristiques des pratiques plus respectueuses de l'environnement ?

« Oui, une loi l'obligera » & « Oui, cela serait souhaitable »

Dans les 5 ans à venir
45%

Dans les 10 ans à venir
55%

Au-delà des 10 prochaines années
59%

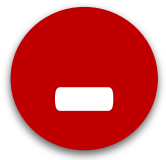


4.

La « Montagne » est épargnée mais le ski est menacé.

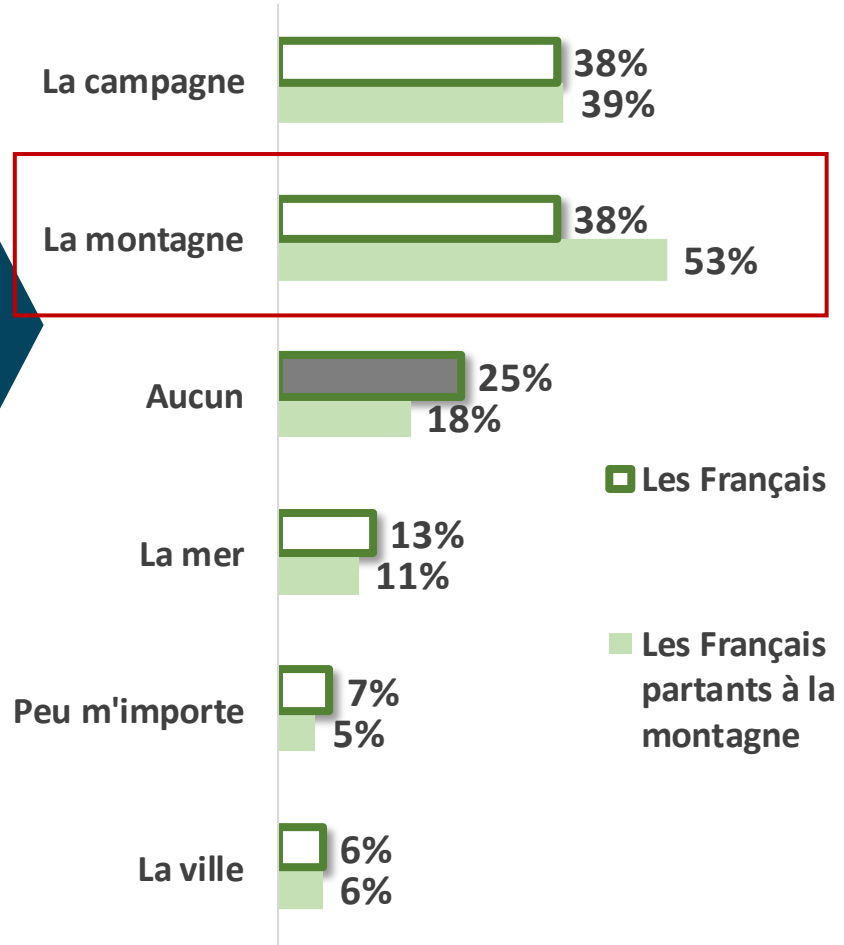


A l'heure actuelle, quels espaces jugez-vous les plus ou moins respectueux de l'environnement ?

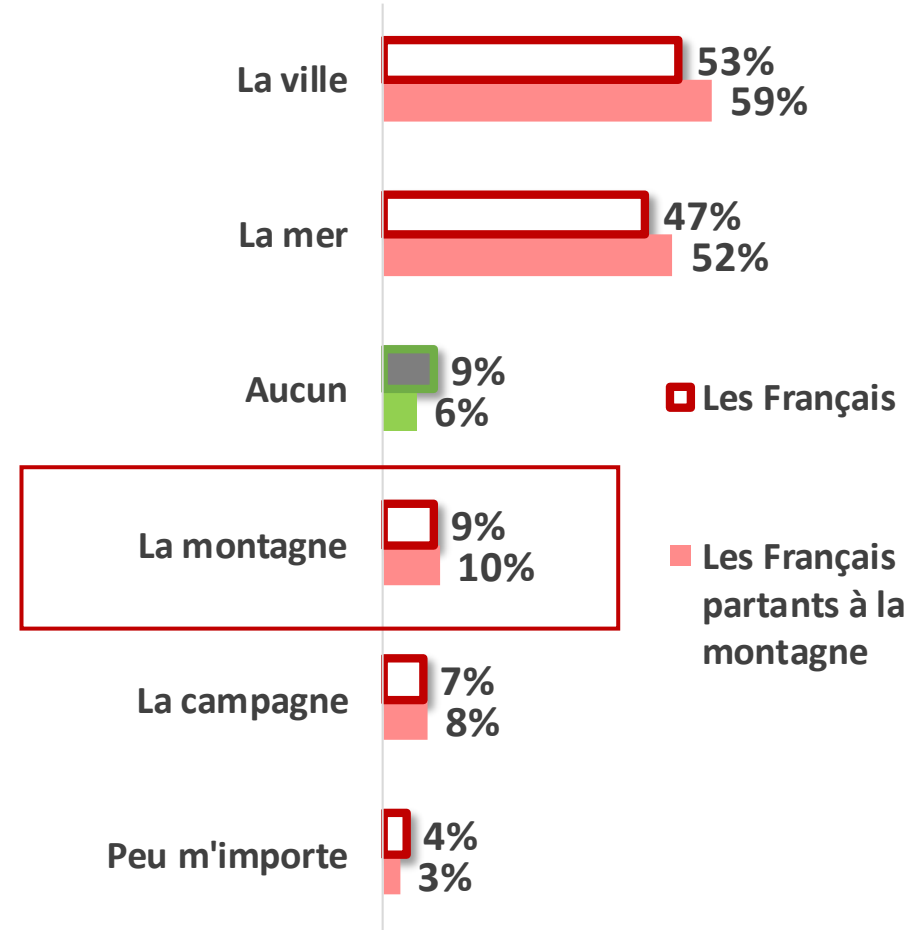


La montagne et la campagne, jugés les espaces touristiques les plus respectueux de l'environnement.

Les plus respectueux de l'environnement ?



Les moins respectueux de l'environnement ?





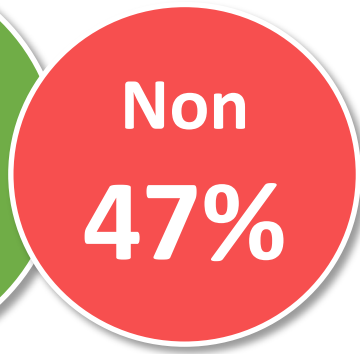
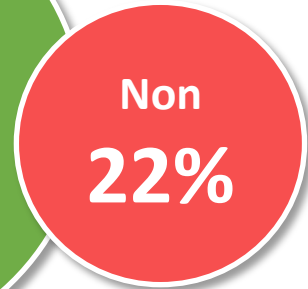
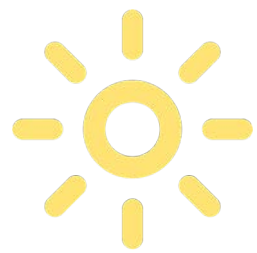
Jugez-vous que les destinations touristiques de montagne soient respectueuses de l'environnement ?

(uniquement les Français partants en séjour en montagne)

La montagne l'été bénéficie d'une image respectueuse de l'environnement... un peu moins la l'hiver !

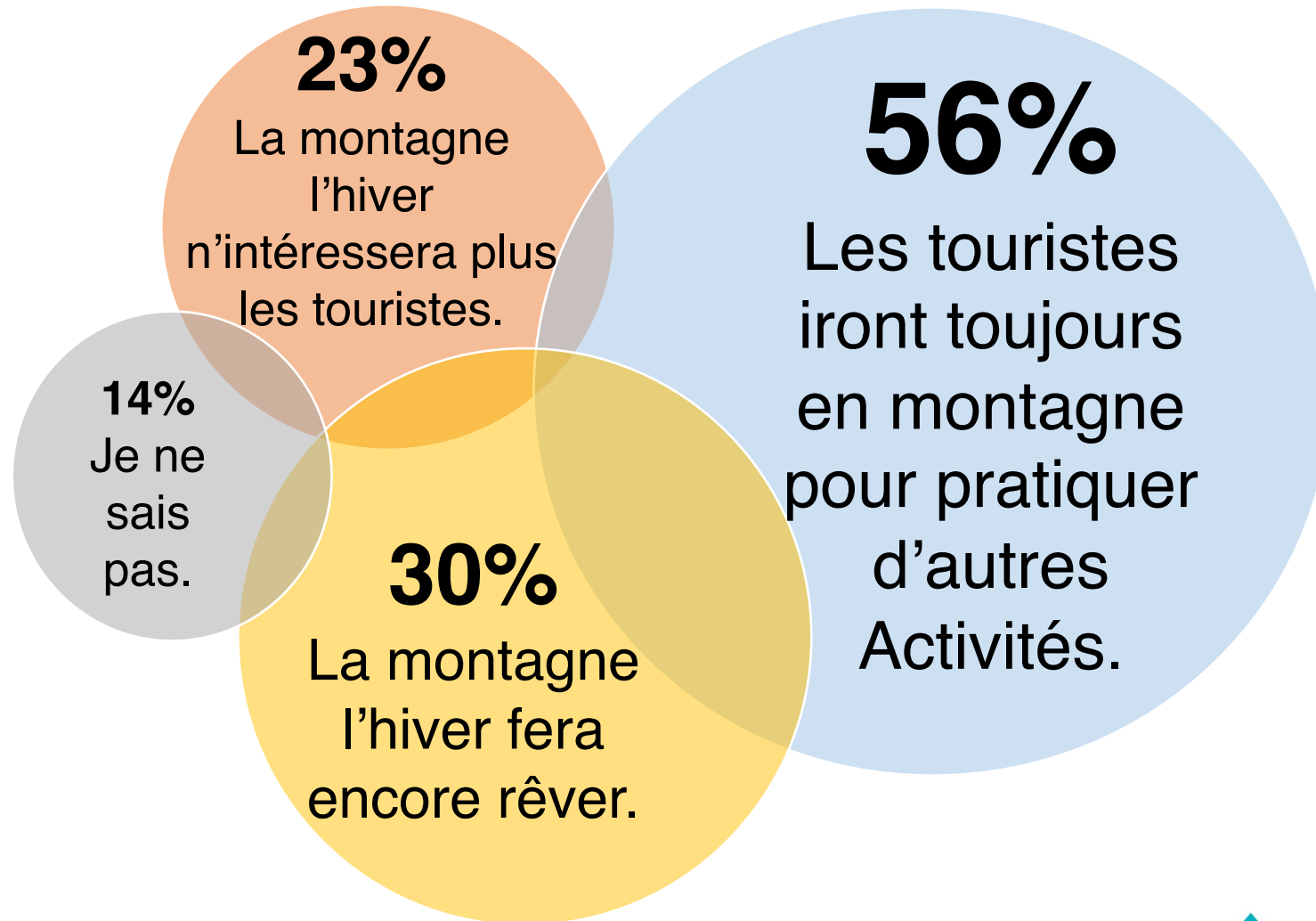
14% de la clientèle hiver n'a plus envie de venir en lien avec la conscience environnementale.

(uniquement les français partants en séjour en montagne)



Imaginons qu'il ne soit plus possible de pratiquer des sports d'hiver dans les prochaines années...

(uniquement les Français partants en séjour en montagne)





5.

**Pour les remontées pas de danger,
mais un grand péril sur l'activité
neige.**

MONTAGNE
LEADERS

CoManaging

G2A
CONSULTING



Pensez-vous qu'il ne soit plus possible de pratiquer des sports d'hiver dans les prochaines années ?

(uniquement les Français partants en séjour en montagne)

Oui
53%

Non
47%

À quelle échéance ?

(Si oui, uniquement les Français partants en séjour en montagne)

Dans les 5 ans à venir
29%

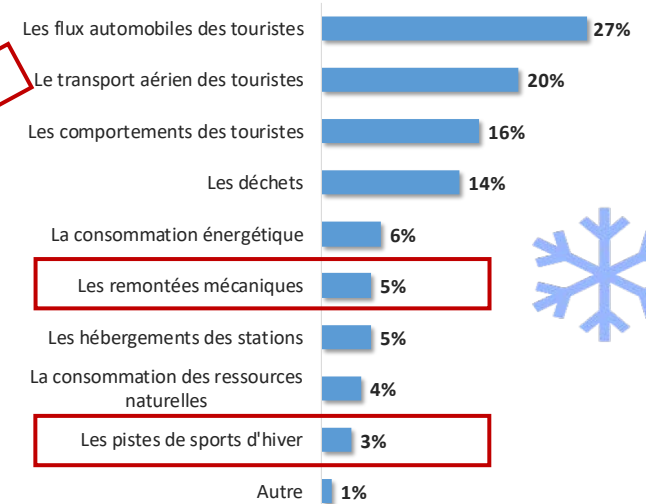
Dans les 10 ans à venir
44%

Au-delà des 10 prochaines années
27%

Qu'est ce qui, selon vous, est le plus impactant pour l'environnement dans les destinations de montagne ?

(question classement : choix numéro 1 uniquement)

RAPPEL



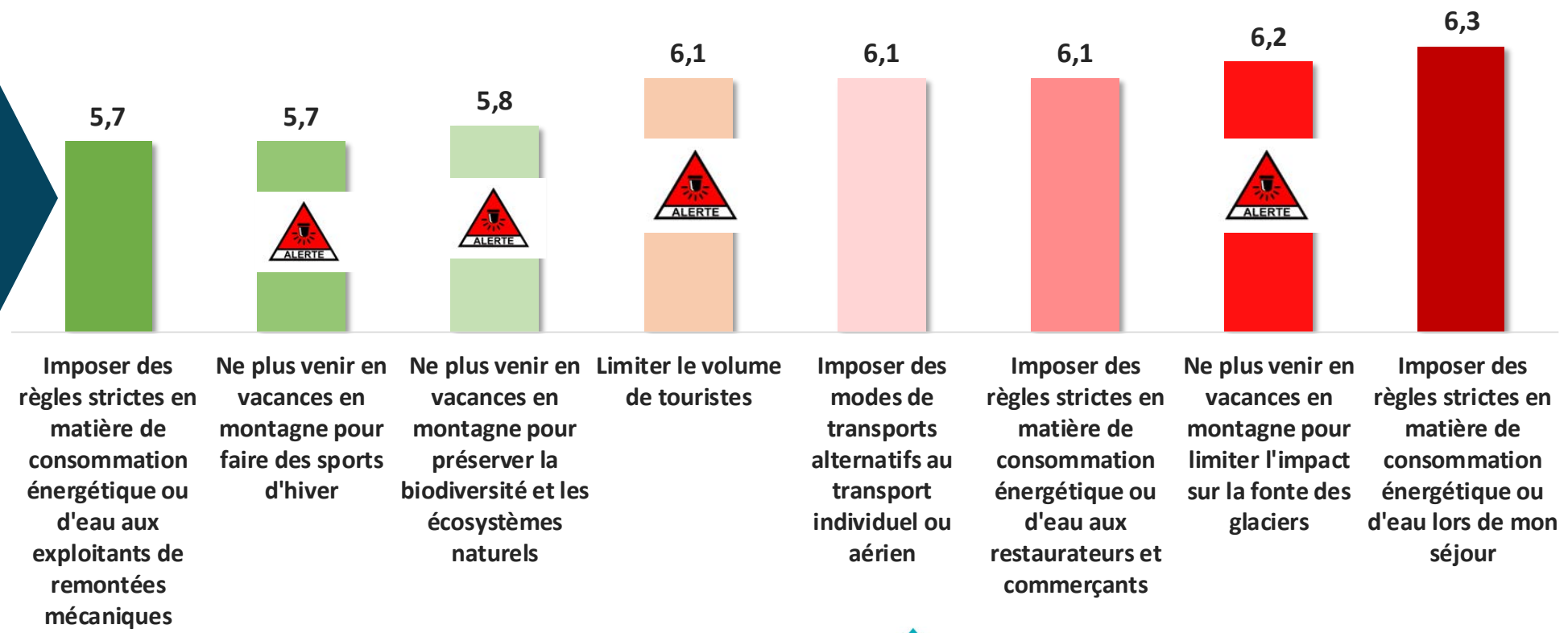


Dans les années à venir, si vous étiez contraints par les enjeux environnementaux et climatiques, quels seraient selon vous les contraintes que vous jugeriez acceptables ?

(uniquement les Français partants en séjour en montagne)

*Plus la note est basse, plus les contraintes seraient acceptables.
Plus la note est élevée, plus les contraintes seraient rédhibitoires.*

**Les contraintes environnementales doivent être portées par les acteurs avant d'être portées par le client !
Le client doit être pris par la main.**

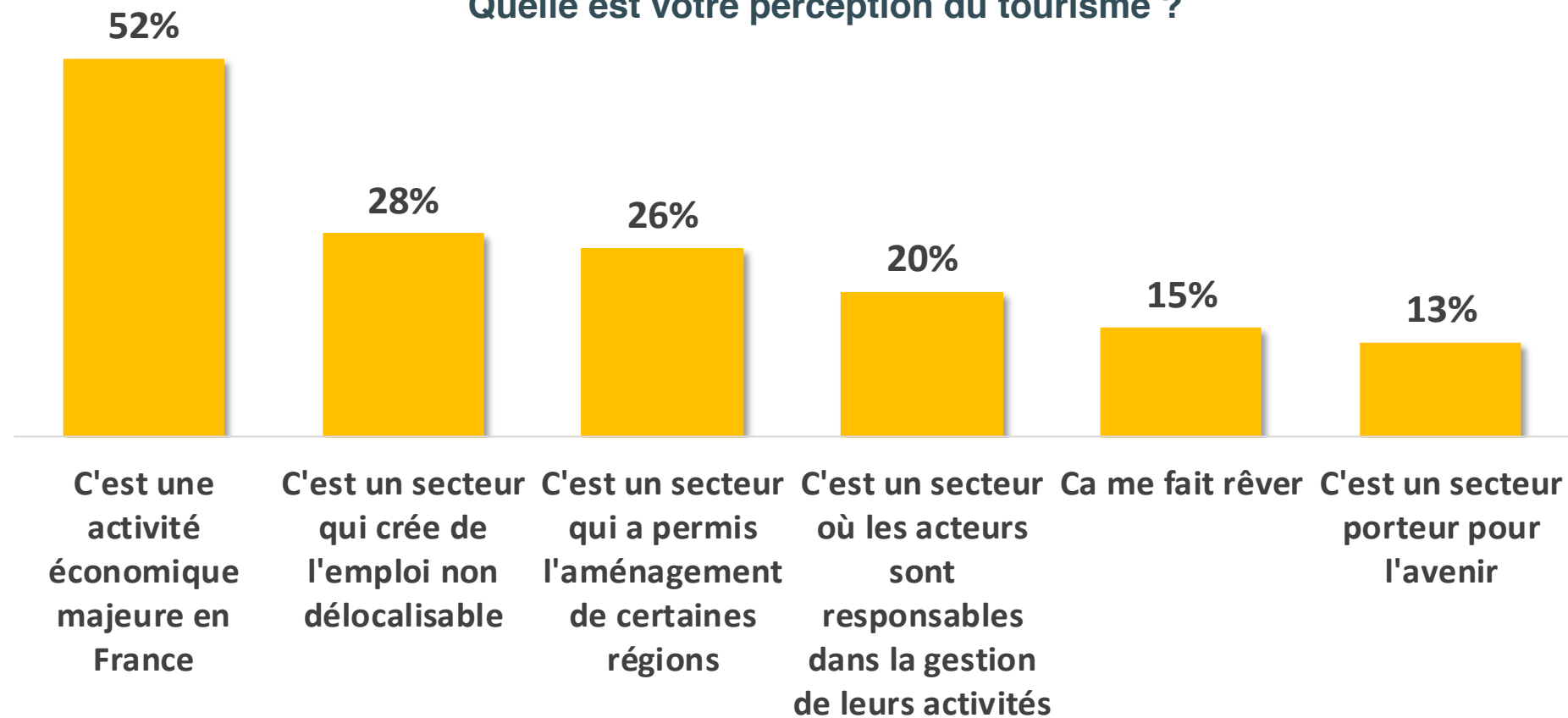




Le secteur touristique

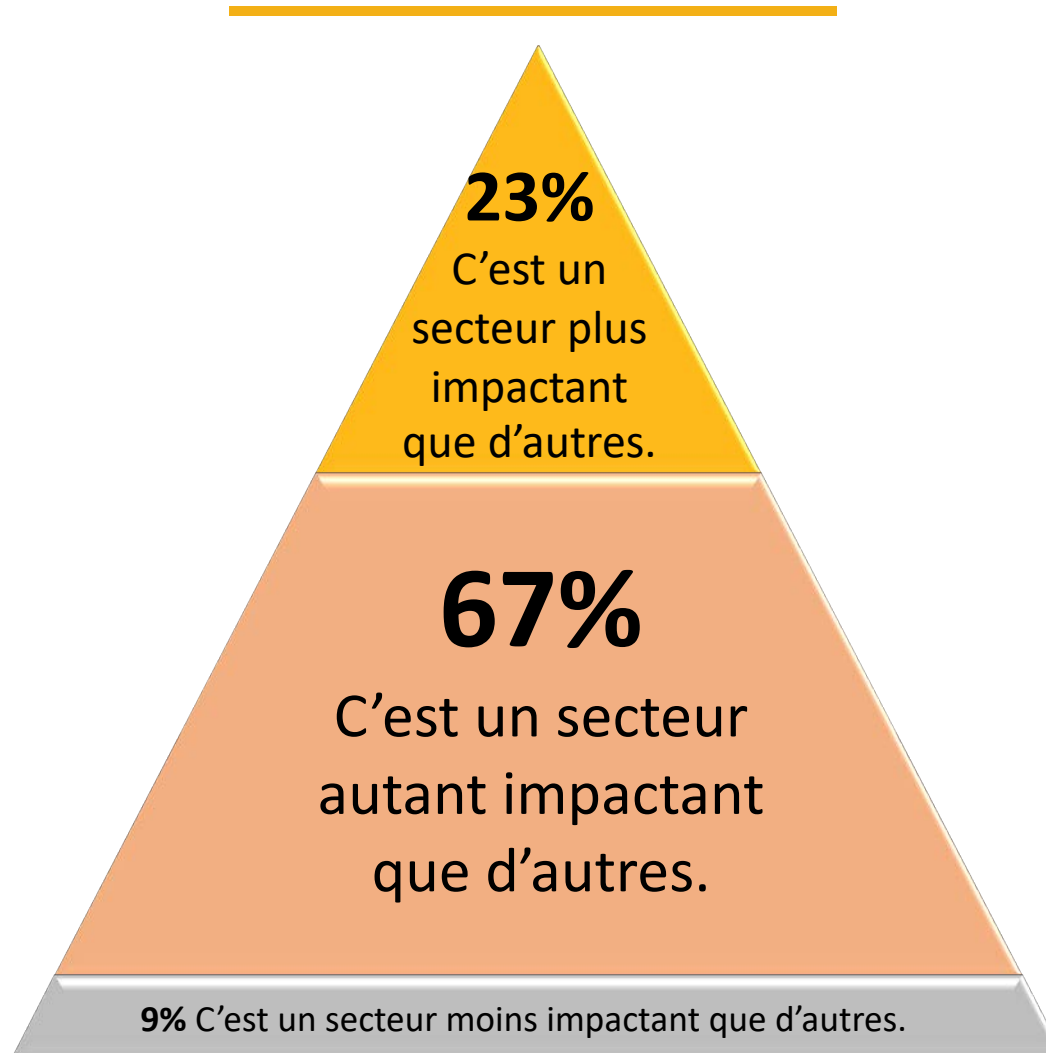
**Le tourisme :
un acteur
économique
majeur !**

Quelle est votre perception du tourisme ?

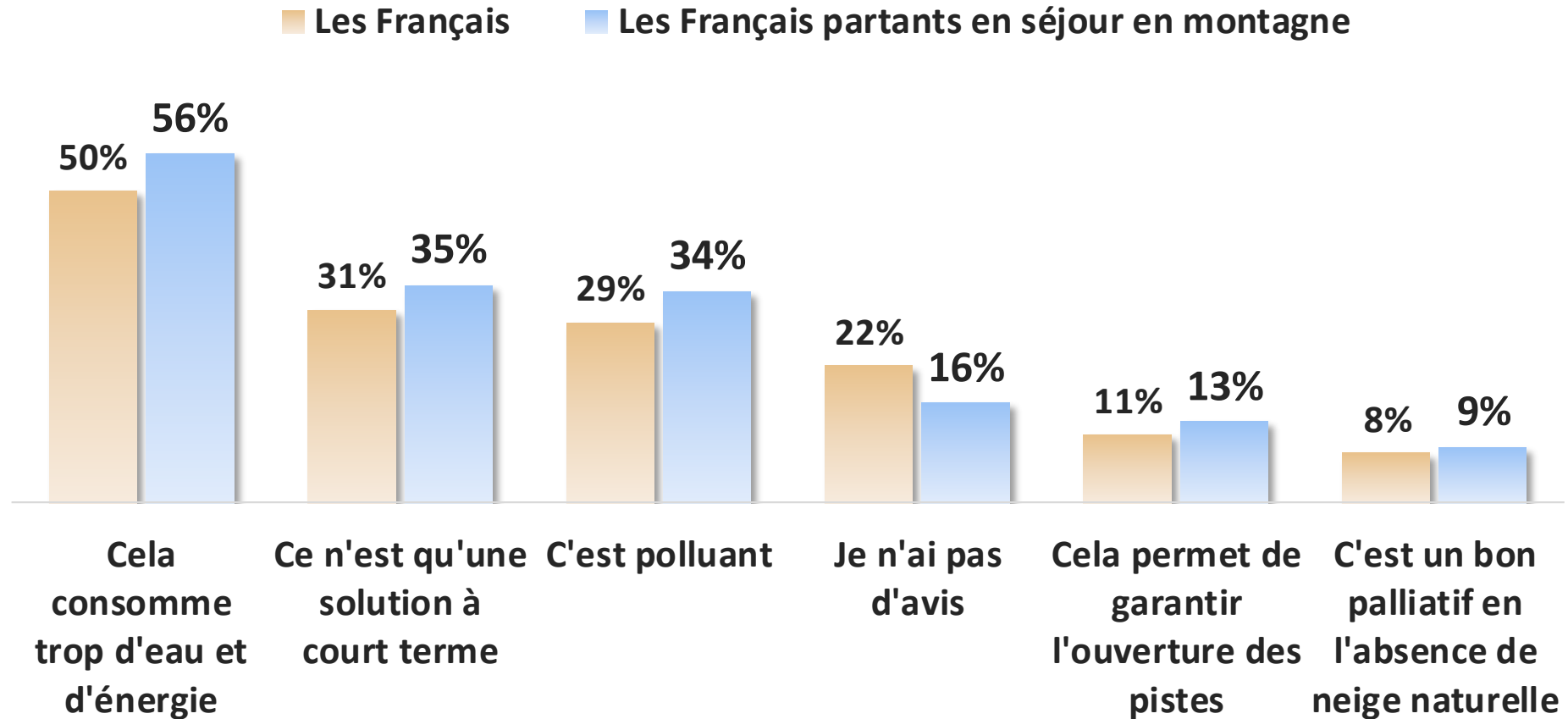




Quelle est votre perception du tourisme par rapport aux impacts environnementaux et climatiques ?



Quelle est votre perception de la neige de culture ?





6.

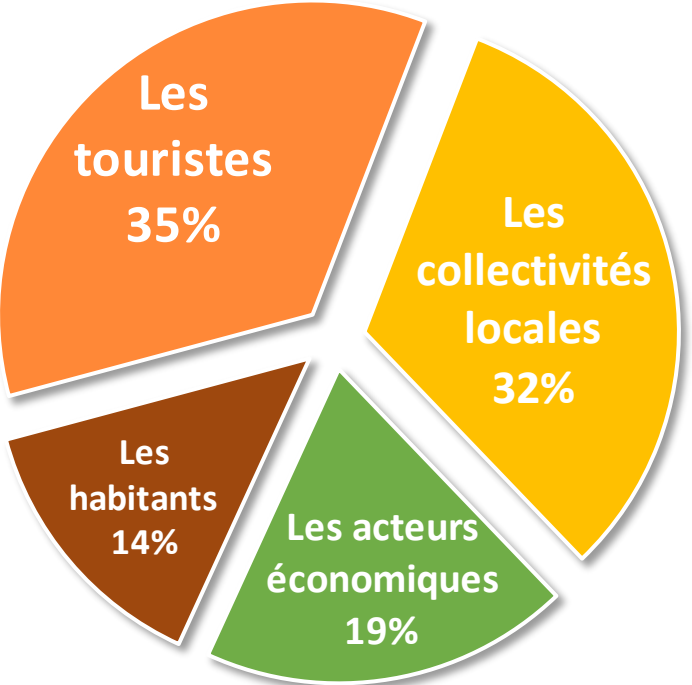
Et si on embarquait NOS clients?



Les touristes ont un vrai rôle à jouer en matière de respect de l'environnement !

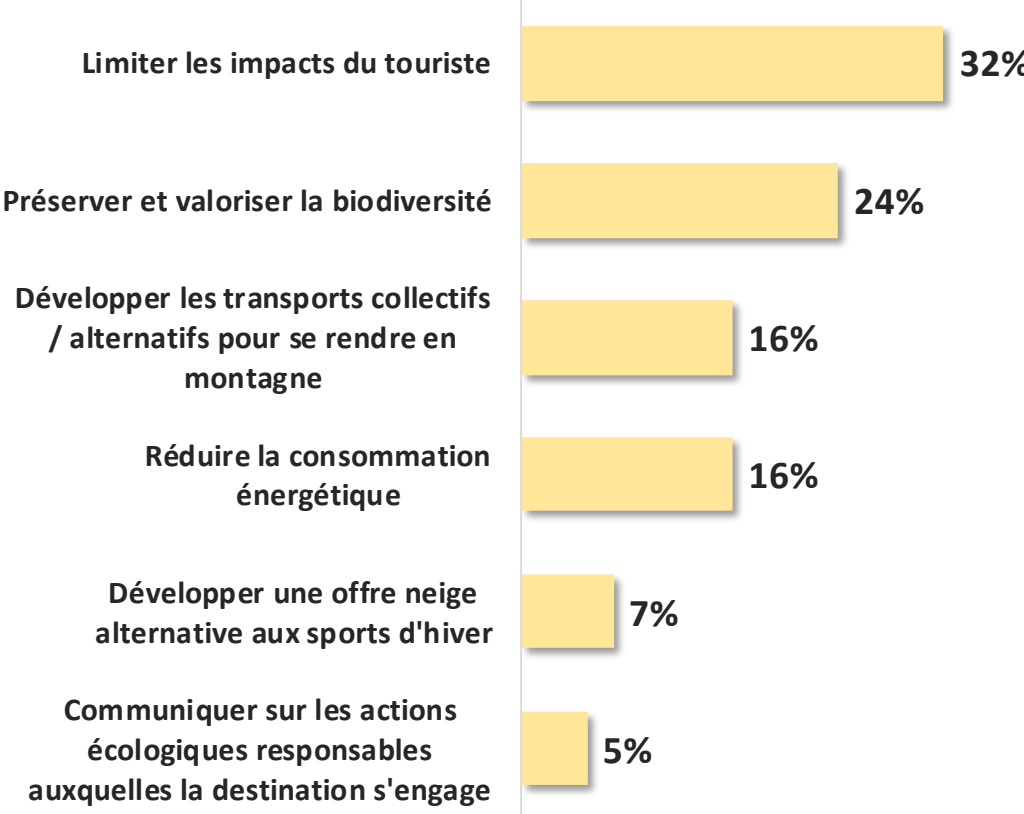
Concernant le tourisme en montagne, quels acteurs, selon vous, doivent s'engager dans l'environnement ?

(Choix n°1 - uniquement les Français partants en séjour en montagne)



Si le tourisme en montagne devait évoluer les prochaines années, sur quelles actions jugeriez-vous le plus pertinent en lien avec les enjeux climatiques ?

(Choix n°1 - uniquement les Français partants en séjour en montagne)



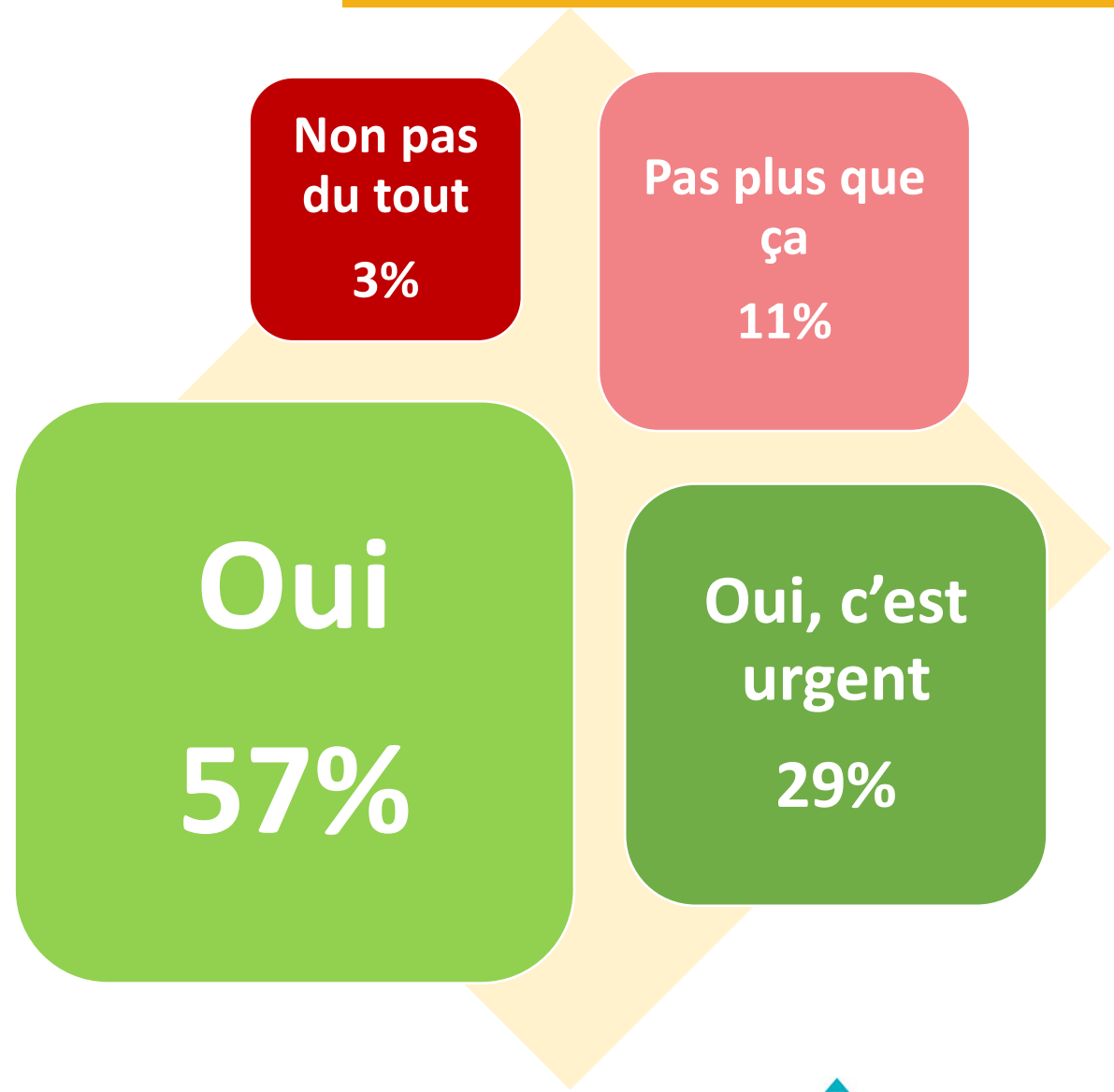


Près de 9 Français sur 10 pensent que l'environnement doit devenir une priorité en montagne !

Comportements similaires entre les Français en général et les Français clients montagne.

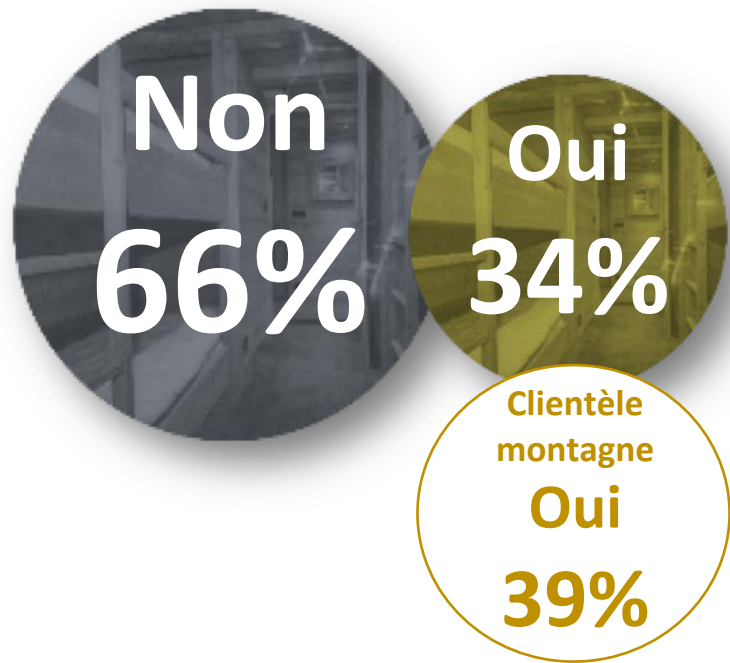


Pour vous, le respect de l'environnement en montagne doit-il devenir une priorité ?

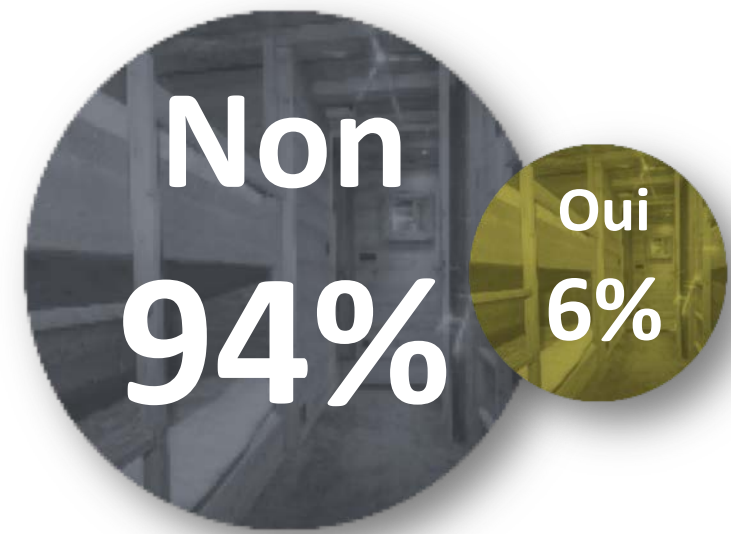




Avant de réserver vos vacances, est-ce qu'un label environnemental fait partie des critères de choix de votre destination ?



A l'heure actuelle, connaissez-vous des labels touristiques en faveur du respect de l'environnement ?



Les labels touristiques environnementaux sont peu connus

... mais les clients leurs font confiance !



Pensez-vous que les labels touristiques en faveur de l'environnement soient...

Nécessaires / A développer / Rassurants 71%

Peu crédibles / Inconnus 29%

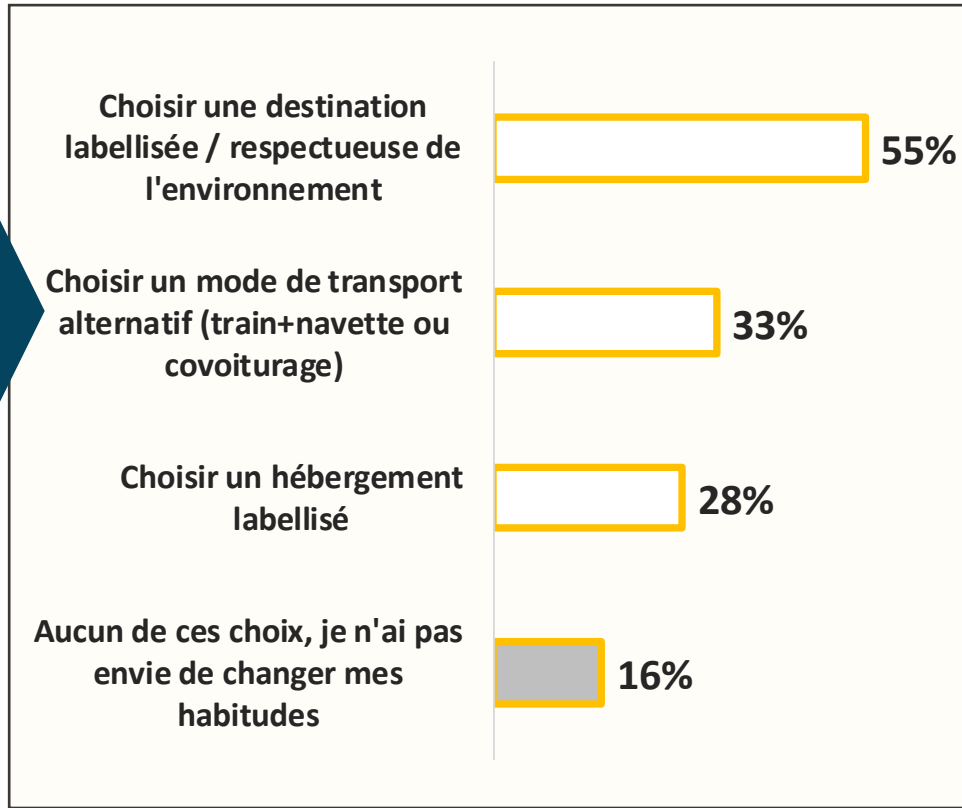


Afin d'être plus respectueux de l'environnement, si vous aviez le choix, quelles seraient vos priorités ?

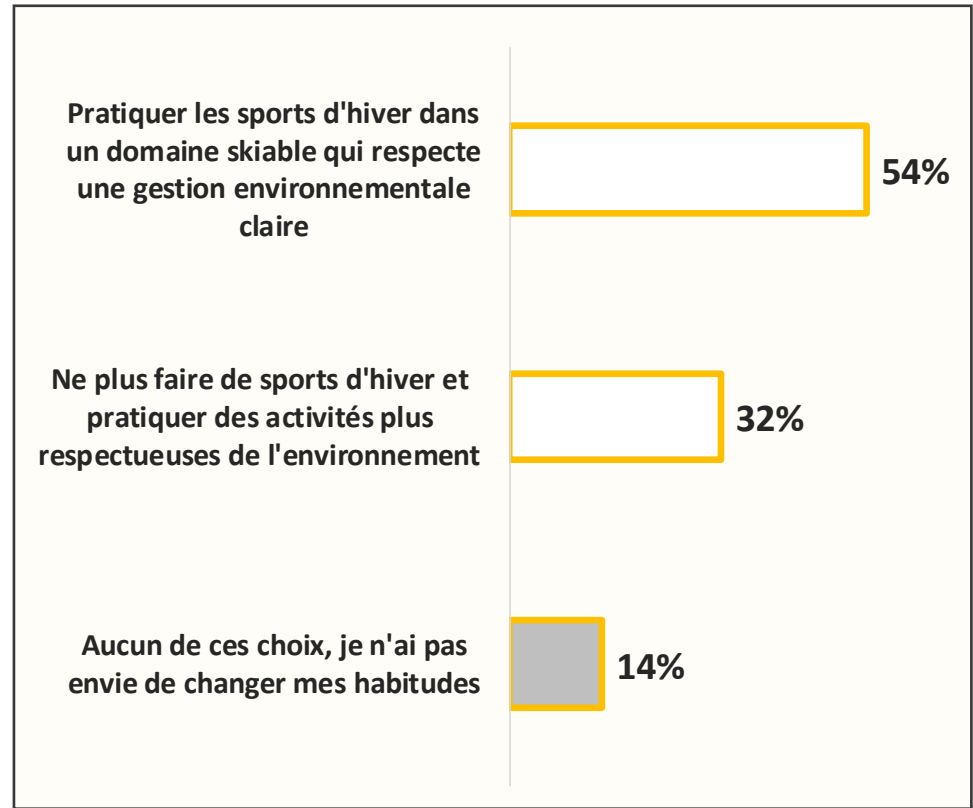
(uniquement les Français partants en séjour en montagne)

Le choix d'une destination labellisée ou respectueuse de l'environnement serait un élément essentiel pour les vacances.

Pour le choix du séjour ?



Pour le choix des activités ?



Aidons le client à s'engager !

Nos clients sont schizophrènes (comme « nous »?) :

- ils savent que leur plaisir a un impact environnemental négatif en montagne ;
- ils savent que c'est à eux d'agir ;
- ils savent qu'il y aura des contraintes et des restrictions ;
- ils savent que c'est une nécessité...

Oui mais

Ils jugent que c'est avant tout aux pouvoirs publics d'agir et de préserver l'environnement.

Les remontées mécaniques ne sont pas incriminées.

Oui mais

Il y a un vrai risque que les clients ne viennent plus car les sports d'hiver ne sont pas assez respectueux.

Alors ?

Prenons le client au mot : partons en tête et aidons-le à s'engager.

MERCI !

Nous contacter



www.g2a-consulting.com



+33 (0)6 73 33 20 90



emilie.maisonnasse@g2a-consulting.fr
mickael.frottier@montagneleaders.fr



MONTAGNE
LEADERS

Retrouvez-nous sur

