



Bilan fin de saison

SAISON
ESTIVALE 2020



Confédération Pyrénéenne du Tourisme

SAISON ESTIVALE 2020

SOMMAIRE

PAGE DE GARDE	p1.
SOMMAIRE	p2.
LES CHIFFRES CLÉS - VOLUMÉTRIE & ÉVOLUTIONS	p3.
LES CHIFFRES CLES - SYNTHÈSE	p4.
LES CHIFFRES CLÉS - PERFORMANCES	p5.
FRÉQUENTATION GLOBALE DE LA STATION	p6.
LES MARCHÉS (NATIONALITÉS) DES LITS PRO	p7.
TAUX D'OCCUPATION PAR TYPE D'HEBERGEMENT	p8.
LES CATÉGORIES D'HÉBERGEMENTS	p9.
<i>LITS PRO</i>	p10.
<i>LITS PÀP (DE PARTICULIER A PARTICULIER)</i>	p11.
ANNEXES	p12.
<i>METHODOLOGIE</i>	p13.
<i>LISTE DES REpondants</i>	p14.

CANTON D'AUZAT-VICDESSOS

LES CHIFFRES CLÉS - VOLUMÉTRIE & ÉVOLUTIONS

LE STOCK

NOMBRE DE LITS

LES PERFORMANCES

TAUX DE REMPLISSAGE

LES RÉSULTATS

NOMBRE DE NUITÉES

PART D'ETRANGERS

	2019		2020		EVO LUTION		2019		2020		EVO LUTION		2019		2020		EVO LUTION		
	(en nb lits)	(en %)	(en nb lits)	(en %)	(en nb lits)	(en %)	(en nb lits)	(en %)	(en nb lits)	(en %)	(en nb de nuitées)	(en %)	(en nb de nuitées)	(en %)	(en nb de nuitées)	(en %)	(en nb de nuitées)	(en %)	
LITS PRO	1 194		1 130		-64	-5,4%	20,7%		16,0%		-4,7		48 524		35 545		-12 979		-26,7%
LITS PÂP (DE PARTICULIER A PARTICULIER)	557		518		-39	-7,0%	23,1%		23,3%		0,2		25 240		23 694		-1 546		-6,1%
LITS NON COMMERCIALISÉS	6 172		6 152		-20	-0,3%	6,5%		5,9%		-0,6		78 631		71 142		-7 490		-9,5%
LITS ENQUÊTÉS	7 923		7 981		58	0,7%	9,8%		8,3%		-1,5		152 395		130 381		-22 014		-14,4%
DONT LITS FERMÉS	0		181																

* OCCUPATIONS PROPRIETAIRES INCLUSES

	2019	2020
TAUX DE REPONSE DES ETABLISSEMENTS ENQUETES	40%	98%

LITS ENQUÊTÉS

CAPACITE DE LA STATION (en nombre de lits touristiques)
7 981

FRÉQUENTATION

FREQUENTATION GLOBALE (en nombre de nuitées)	
SAISON E20	130 381
CŒUR DE SAISON (JUILLET & AOUT)	88 458



REPARTITION DES LITS STATION

PRO	PAP	NC
1 130	518	6 152
14,2%	6,5%	77,1%

Les lits fermés représentent 181 lits et 2,3% de la capacité station

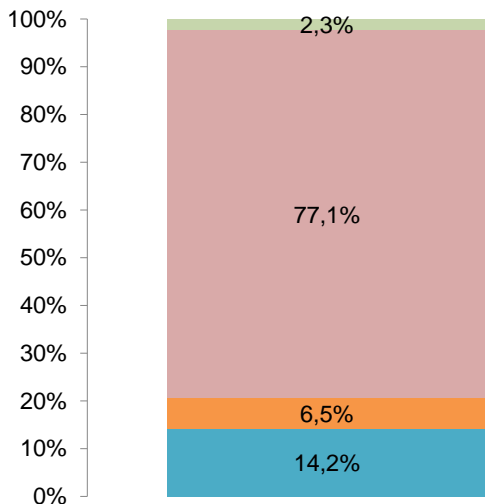
RENDEMENT DES LITS (en nombre de nuitées au lit)

PRO	PAP	NC
31	46	12

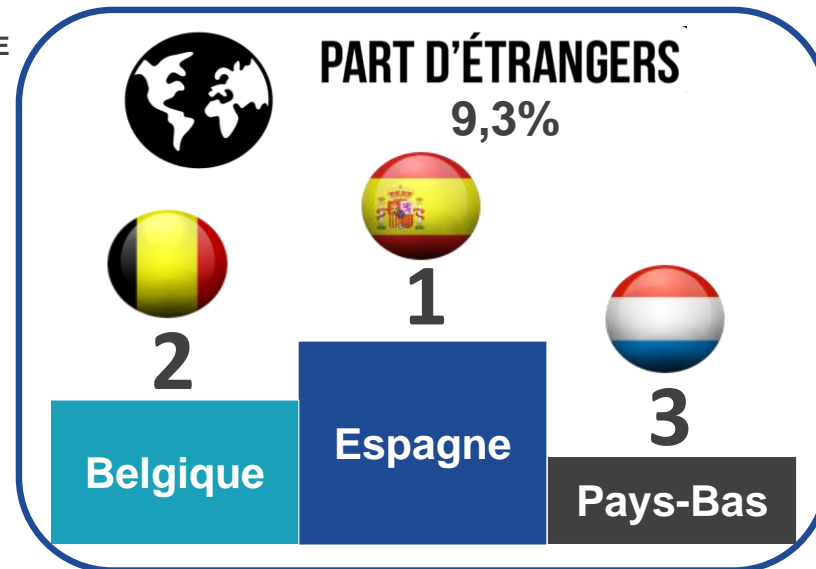
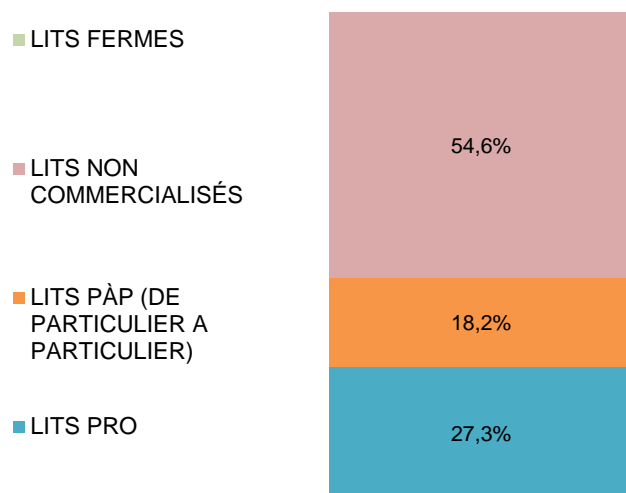
REMPLISSAGE DES LITS (sur le cœur de saison)

PRO	PAP	NC
42,2%	46,4%	14,0%

POIDS DES LITS PAR CATEGORIE

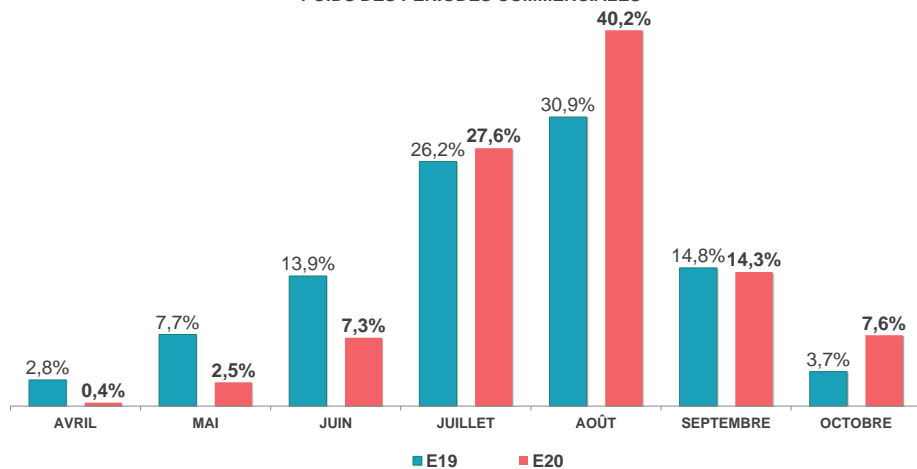


POIDS DES NUITÉES PAR CATEGORIE

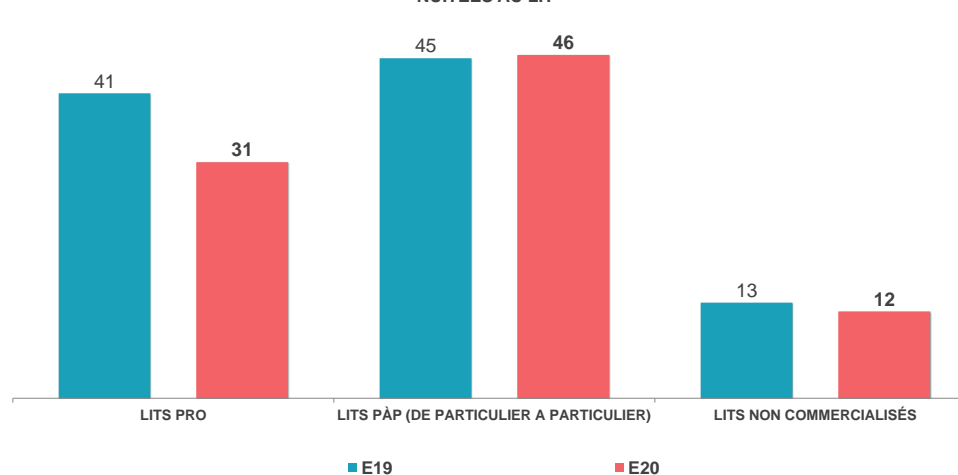


CANTON D'AUZAT-VIDESSOS
LES CHIFFRES CLÉS - PERFORMANCES

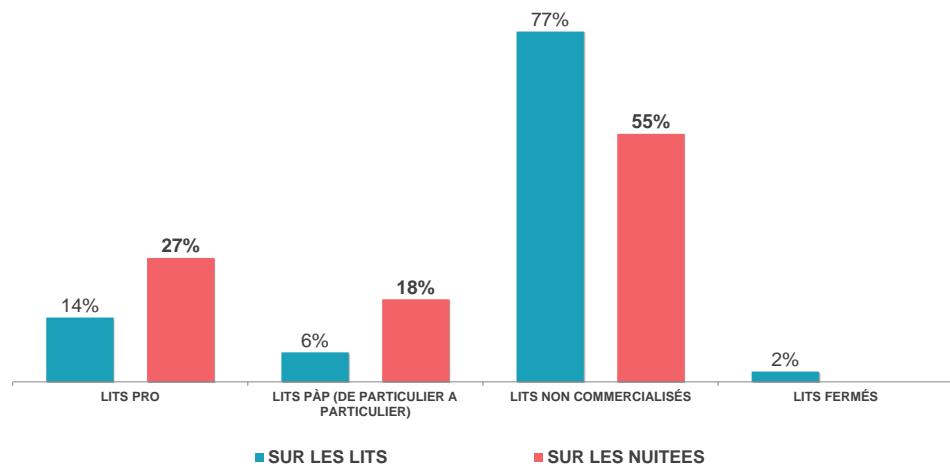
POIDS DES PERIODES COMMERCIALES



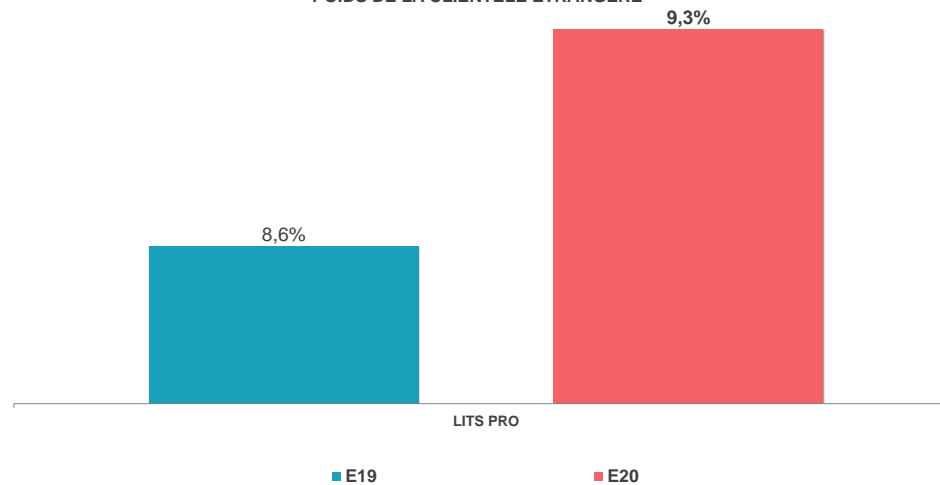
NUITEES AU LIT



PART DE MARCHE



POIDS DE LA CLIENTELE ETRANGERE



FRÉQUENTATION GLOBALE : LITS PRO + PAP + NON COMMERCIALISÉS

	2019	2020	
NOMBRE DE LITS	7 923	7 981	0,7%
NUITÉES AU LIT	19	16	-15,1%
TAUX DE REMPLISSAGE	9,8%	8,3%	-1,5 pt(s)

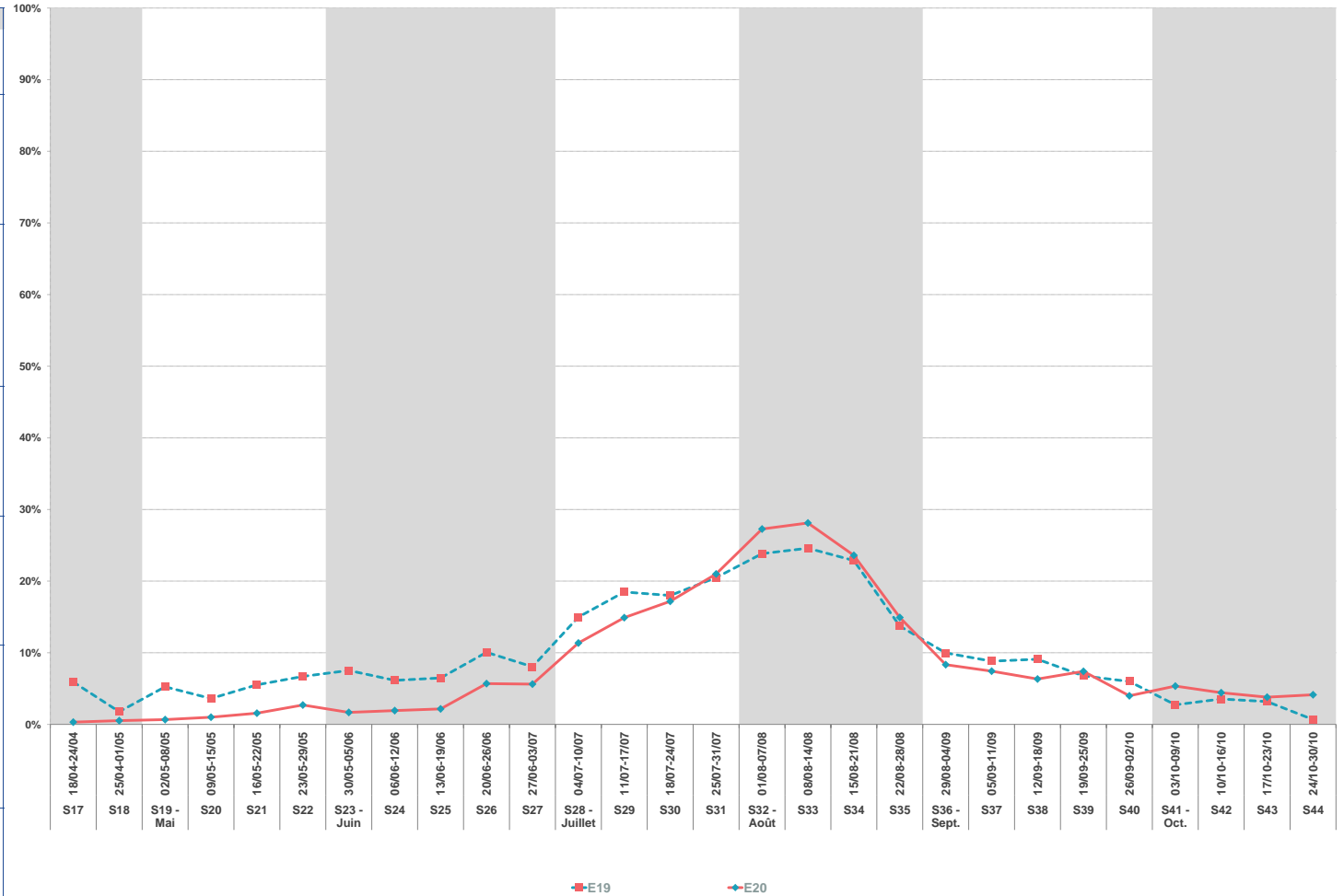


TAUX DE REMPLISSAGE NUITÉES

N° sem.	date	TAUX DE REMPLISSAGE		NUITÉES		Evo en %	EVO PERIODES COMMERCIALES (en %)
		E19	E20	E19	E20		
S17	18/04-24/04	6%	0%	3 282	175	-94,7%	AVRIL
S18	25/04-01/05	2%	1%	982	294	-70,0%	-89,0%
S19 - Mai	02/05-08/05	5%	1%	2 910	371	-87,3%	MAI
S20	09/05-15/05	4%	1%	2 002	560	-72,0%	-71,6%
S21	16/05-22/05	6%	2%	3 060	871	-71,5%	
S22	23/05-29/05	7%	3%	3 712	1 511	-59,3%	
S23 - Juin	30/05-05/06	8%	2%	4 176	932	-77,7%	JUIN
S24	06/06-12/06	6%	2%	3 408	1 078	-68,4%	
S25	13/06-19/06	6%	2%	3 594	1 210	-66,3%	
S26	20/06-26/06	10%	6%	5 584	3 181	-43,0%	JUILLET
S27	27/06-03/07	8%	6%	4 460	3 138	-29,6%	
S28 - Juillet	04/07-10/07	15%	11%	8 308	6 343	-23,6%	
S29	11/07-17/07	18%	15%	10 250	8 321	-18,8%	
S30	18/07-24/07	18%	17%	9 979	9 598	-3,8%	
S31	25/07-31/07	20%	21%	11 366	11 730	3,2%	
S32 - Août	01/08-07/08	24%	27%	13 218	15 237	15,3%	AOÛT
S33	08/08-14/08	25%	28%	13 641	15 706	15,1%	
S34	15/08-21/08	23%	24%	12 686	13 185	3,9%	
S35	22/08-28/08	14%	15%	7 603	8 337	8,7%	
S36 - Sept.	29/08-04/09	10%	8%	5 534	4 654	-15,9%	SEPTEMBRE
S37	05/09-11/09	9%	7%	4 893	4 149	-15,2%	
S38	12/09-18/09	9%	6%	5 046	3 541	-29,8%	
S39	19/09-25/09	7%	7%	3 755	4 136	10,1%	
S40	26/09-02/10	6%	4%	3 321	2 229	-32,9%	
S41 - Oct.	03/10-09/10	3%	5%	1 514	2 986	97,2%	OCTOBRE
S42	10/10-16/10	4%	4%	1 968	2 471	25,8%	
S43	17/10-23/10	3%	4%	1 768	2 123	20,1%	
S44	24/10-30/10	1%	4%	375	2 312	517,3%	

TOTAL	9,8%	8,3%	152 395	130 381	-14,4%	EVOLUTION
CŒUR DE SAISON* JUILLET & AOÛT	19,6%	19,8%	87 051	88 458	1,6%	

TAUX DE REMPLISSAGE



Aide à la lecture

Pour cette saison estivale 2020, le CANTON D'AZAT-VICDESSOS enregistre 130 381 nuitées pro + pâp + non commercialisées sur l'ensemble de la période.
 La semaine 33 est le pic de la saison avec un volume de 15 706 nuitées.
 En moyenne, un lit station réalise 16 nuitées sur l'ensemble de la saison.
 A date, le CANTON D'AZAT-VICDESSOS enregistre une baisse de fréquentation de -14,4% (soit -22 014 nuitées) par rapport à l'année dernière.

* Les sommes et les moyennes sont calculées sur les mois de Juillet & Août (de la semaine 28 à la semaine 35)



NOMBRE DE NUITEES PAR NATIONALITE DES LITS PRO - ETE 2020

N° sem.	Date
S17	18/04-24/04
S18	25/04-01/05
S19 - Mai	02/05-08/05
S20	09/05-15/05
S21	16/05-22/05
S22	23/05-29/05
S23 - Juin	30/05-05/06
S24	06/06-12/06
S25	13/06-19/06
S26	20/06-26/06
S27	27/06-03/07
S28 - Juillet	04/07-10/07
S29	11/07-17/07
S30	18/07-24/07
S31	25/07-31/07
S32 - Août	01/08-07/08
S33	08/08-14/08
S34	15/08-21/08
S35	22/08-28/08
S36 - Sept.	29/08-04/09
S37	05/09-11/09
S38	12/09-18/09
S39	19/09-25/09
S40	26/09-02/10
S41 - Oct.	03/10-09/10
S42	10/10-16/10
S43	17/10-23/10
S44	24/10-30/10
Total	
Part de marché	
Evolution nuitées N vs N-1	

	FR	DE	UK	IRL	NL	BE	LU	CH	IT	ES	PORT	DK	FIN.	SW.	NOR.	HU	CZ	PL	RU	PECO	USA	CAN	AUTRES
109																							
109																							
109																							
123																							
397																							
60																							
124																							
183																	3						
785			6							24													
810	1	1		1	5		1		4														
1 928	10	4		13	13		4		25														
2 471	11	6		31	69		10		23														
2 638	10	12		235	110		8		93														
3 145	31	16		273	114		11		84				9										
4 145	75	12	12	112	110		6	1	179		1				1				1				7
4 225	40	18	31	31	75		2	1	275		1				1				1				12
3 492	32	6	8	13	32		6	1	227		1				1				1				11
1 924	25	2	4	9	13	2	1	1	129		1				1				1				2
996	2	1		10	85				39														
495	1	1		13	63				97														
355	1	3		4	36				5														
870	1	1		3	21				1														
258	1	1		3	26				6														
764	6								40														
677	5								5														
494	9								9														
540	9								9														
Total	32 226	272	90	55	753	773	2	48	4	1 275		4		9	4		3		4				33
Part de marché	90,7%	0,8%	0,3%	0,2%	2,1%	2,2%	0,01%	0,1%	0,01%	3,6%		0,01%		0,02%	0,01%		0,01%		0,01%				0,1%
Evolution nuitées N vs N-1	-27%	-61%	-75%	-70%	164%	37%	-92%	88%	-96%	-26%		-97%		-39%			-93%				-100%		2525%

NATIONALITÉ	
Part FR	Part étrangers
100,0%	0,0%
100,0%	0,0%
100,0%	0,0%
100,0%	0,0%
100,0%	0,0%
100,0%	0,0%
100,0%	0,0%
98,4%	1,6%
96,3%	3,7%
98,5%	1,5%
96,6%	3,4%
94,3%	5,7%
84,9%	15,1%
85,4%	14,6%
88,9%	11,1%
89,6%	10,4%
91,2%	8,8%
91,1%	8,9%
87,8%	12,2%
73,8%	26,2%
87,8%	12,2%
97,3%	2,7%
87,8%	12,2%
94,3%	5,7%
98,5%	1,5%
96,4%	3,6%
96,6%	3,4%
90,7%	9,3%
RAPPEL E19	
91,4%	8,6%

	E19	E20
NB LOTS	332	324
NB LITS	1 194	1 130



	E19	E20
	117	117
	557	518



GLOBAL - LITS PRO

LITS PÂP

N° sem.	date
S17	18/04-24/04
S18	25/04-01/05
S19 - Mai	02/05-08/05
S20	09/05-15/05
S21	16/05-22/05
S22	23/05-29/05
S23 - Juin	30/05-05/06
S24	06/06-12/06
S25	13/06-19/06
S26	20/06-26/06
S27	27/06-03/07
S28 - Juillet	04/07-10/07
S29	11/07-17/07
S30	18/07-24/07
S31	25/07-31/07
S32 - Août	01/08-07/08
S33	08/08-14/08
S34	15/08-21/08
S35	22/08-28/08
S36 - Sept.	29/08-04/09
S37	05/09-11/09
S38	12/09-18/09
S39	19/09-25/09
S40	26/09-02/10
S41 - Oct.	03/10-09/10
S42	10/10-16/10
S43	17/10-23/10
S44	24/10-30/10

E19	E20	ECART EN PTS
19%	0%	-19,0
7%	2%	-5,7
15%	2%	-13,2
11%	2%	-9,0
14%	2%	-12,5
16%	6%	-10,3
23%	2%	-20,5
18%	3%	-14,6
18%	5%	-13,0
22%	15%	-7,0
20%	15%	-4,7
43%	32%	-11,9
54%	40%	-13,9
50%	52%	2,0
54%	58%	4,0
63%	70%	7,8
65%	76%	10,9
59%	64%	5,2
31%	38%	7,0
19%	22%	2,5
19%	15%	-3,8
21%	11%	-10,2
15%	17%	2,1
17%	7%	-10,2
8%	13%	5,5
8%	11%	3,3
7%	9%	1,5
2%	10%	7,4

E19	E20	ECART EN PTS
18%	3%	-14,8
8%	1%	-7,6
25%	3%	-22,7
17%	6%	-10,5
27%	12%	-14,8
26%	12%	-14,1
18%	14%	-3,7
17%	15%	-1,5
24%	15%	-8,4
55%	28%	-26,5
37%	26%	-10,3
45%	42%	-2,7
59%	55%	-4,3
64%	58%	-6,1
84%	79%	-5,0
93%	95%	2,6
90%	95%	4,8
90%	89%	-1,5
70%	81%	11,4
64%	47%	-17,1
49%	60%	10,9
40%	60%	20,3
34%	48%	14,1
13%	34%	21,2
9%	25%	16,0
21%	18%	-3,3
15%	17%	2,3
17%	18%	0,3

TOTAL	25,6%	21,4%	-4,3
--------------	-------	-------	------

	25,6%	21,4%	-4,3
--	-------	-------	------

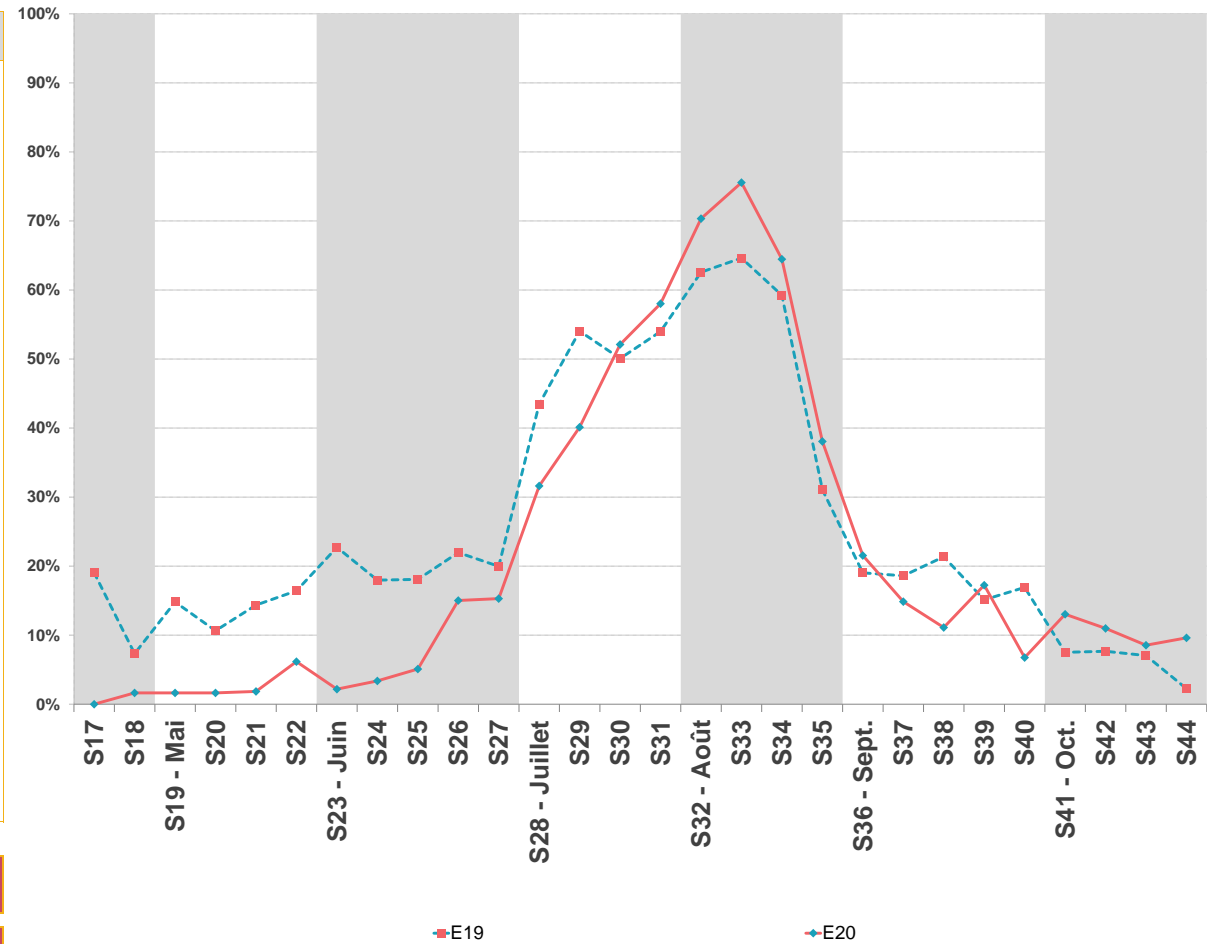
	40,3%	37,7%	-2,5
--	-------	-------	------

CŒUR DE SAISON (JUILLET & AOÛT)	52,4%	53,8%	1,4
--	-------	-------	-----

	52,4%	53,8%	1,4
--	-------	-------	-----

	74,3%	74,2%	-0,1
--	-------	-------	------

TAUX D'OCCUPATION DES LITS PRO



* Les sommes et les moyennes sont calculées sur les mois de Juillet & Août (de la semaine 28 à la semaine 35)



Les catégories d'hébergements

SAISON
ESTIVALE 2020



Confédération Pyrénéenne du Tourisme

SAISON ESTIVALE 2020

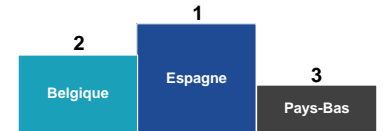
p9.



LITS PRO = CLUBS & V.VACANCES + CAMPINGS



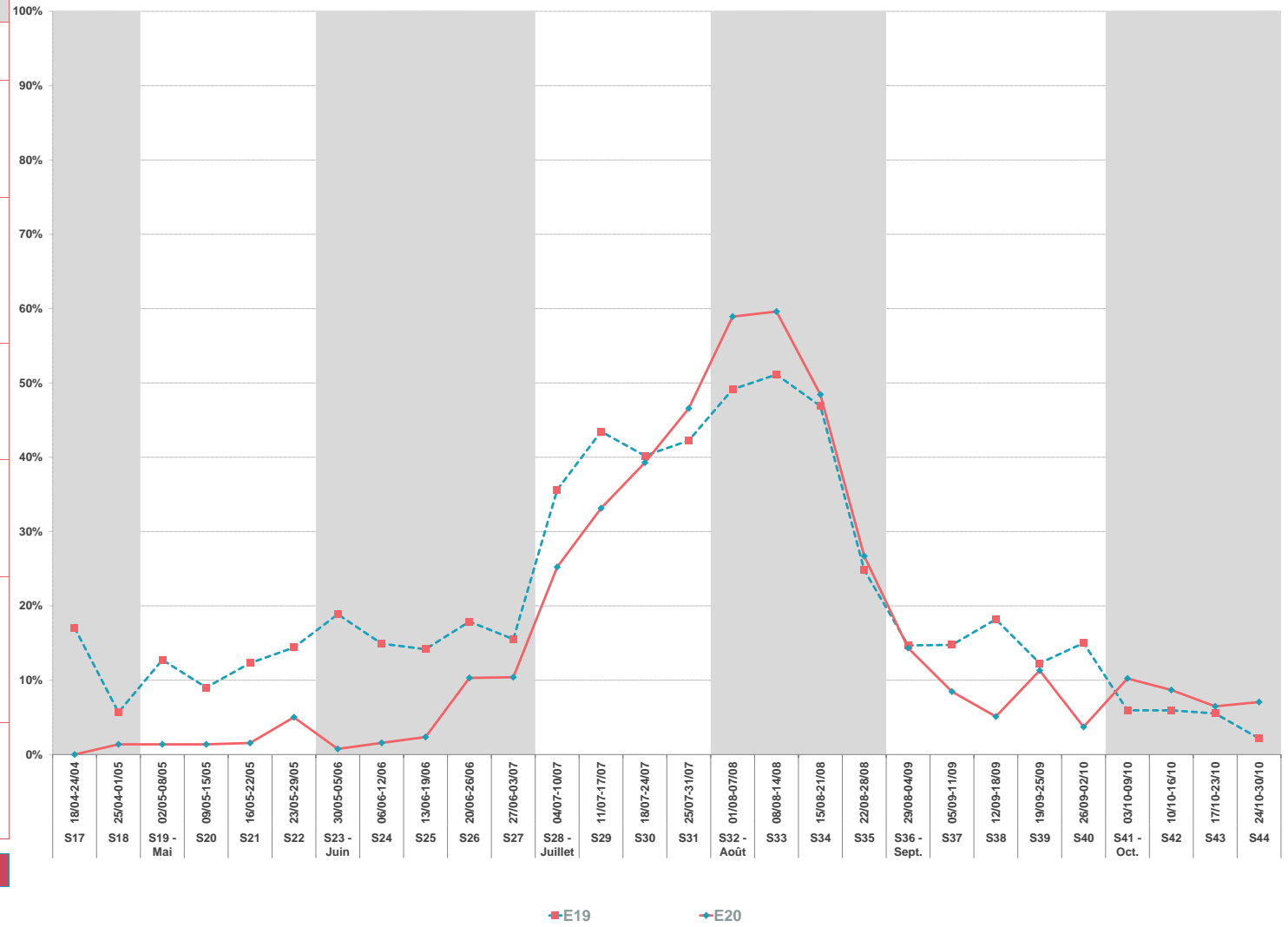
	2019	2020	
NOMBRE DE LITS	1 194	1 130	-5,4%
PART D'ETRANGERS	8,6%	9,3%	0,8 pt(s)
TAUX DE REMPLISSAGE	20,7%	16,0%	-4,7 pt(s)
TAUX DE REPONSE	22%	100%	



N° sem.	date	TAUX DE REMPLISSAGE		NUITEES		Evo en %	EVO PERIODES COMMERCIALES (en %)
		E19	E20	E19	E20		
S17	18/04-24/04	17%	0%	1 424	0	-100,0%	-94,3%
S18	25/04-01/05	6%	1%	475	109	-77,1%	
S19 - Mai	02/05-08/05	13%	1%	1 065	109	-89,8%	MAI
S20	09/05-15/05	9%	1%	754	109	-85,6%	
S21	16/05-22/05	12%	2%	1 029	123	-88,0%	-81,8%
S22	23/05-29/05	14%	5%	1 203	397	-67,0%	
S23 - Juin	30/05-05/06	19%	1%	1 577	60	-96,2%	JUIN
S24	06/06-12/06	15%	2%	1 247	124	-90,0%	
S25	13/06-19/06	14%	2%	1 184	186	-84,3%	
S26	20/06-26/06	18%	10%	1 495	815	-45,5%	-70,5%
S27	27/06-03/07	16%	10%	1 297	823	-36,6%	JUILLET
S28 - Juillet	04/07-10/07	36%	25%	2 977	1 995	-33,0%	
S29	11/07-17/07	43%	33%	3 632	2 621	-27,8%	-15,5%
S30	18/07-24/07	40%	39%	3 360	3 107	-7,5%	
S31	25/07-31/07	42%	47%	3 531	3 684	4,3%	
S32 - Août	01/08-07/08	49%	59%	4 108	4 661	13,5%	AOÛT
S33	08/08-14/08	51%	60%	4 273	4 715	10,3%	6,6%
S34	15/08-21/08	47%	48%	3 919	3 831	-2,2%	
S35	22/08-28/08	25%	27%	2 075	2 112	1,8%	
S36 - Sept.	29/08-04/09	15%	14%	1 228	1 134	-7,6%	SEPTEMBRE
S37	05/09-11/09	15%	8%	1 233	670	-45,7%	
S38	12/09-18/09	18%	5%	1 521	404	-73,4%	-45,8%
S39	19/09-25/09	12%	11%	1 027	894	-12,9%	
S40	26/09-02/10	15%	4%	1 254	294	-76,5%	
S41 - Oct.	03/10-09/10	6%	10%	497	810	63,0%	OCTOBRE
S42	10/10-16/10	6%	9%	497	687	38,2%	
S43	17/10-23/10	6%	6%	462	513	11,1%	
S44	24/10-30/10	2%	7%	181	559	208,4%	

TOTAL	20,7%	16,0%	48 524	35 545	-26,7%	EVOLUTION
CŒUR DE SAISON* (JUILLET & AOÛT)	41,7%	42,2%	27 874	26 725	-4,1%	

TAUX DE REMPLISSAGE



* Les sommes et les moyennes sont calculées sur les mois de Juillet & Août (de la semaine 28 à la semaine 35)



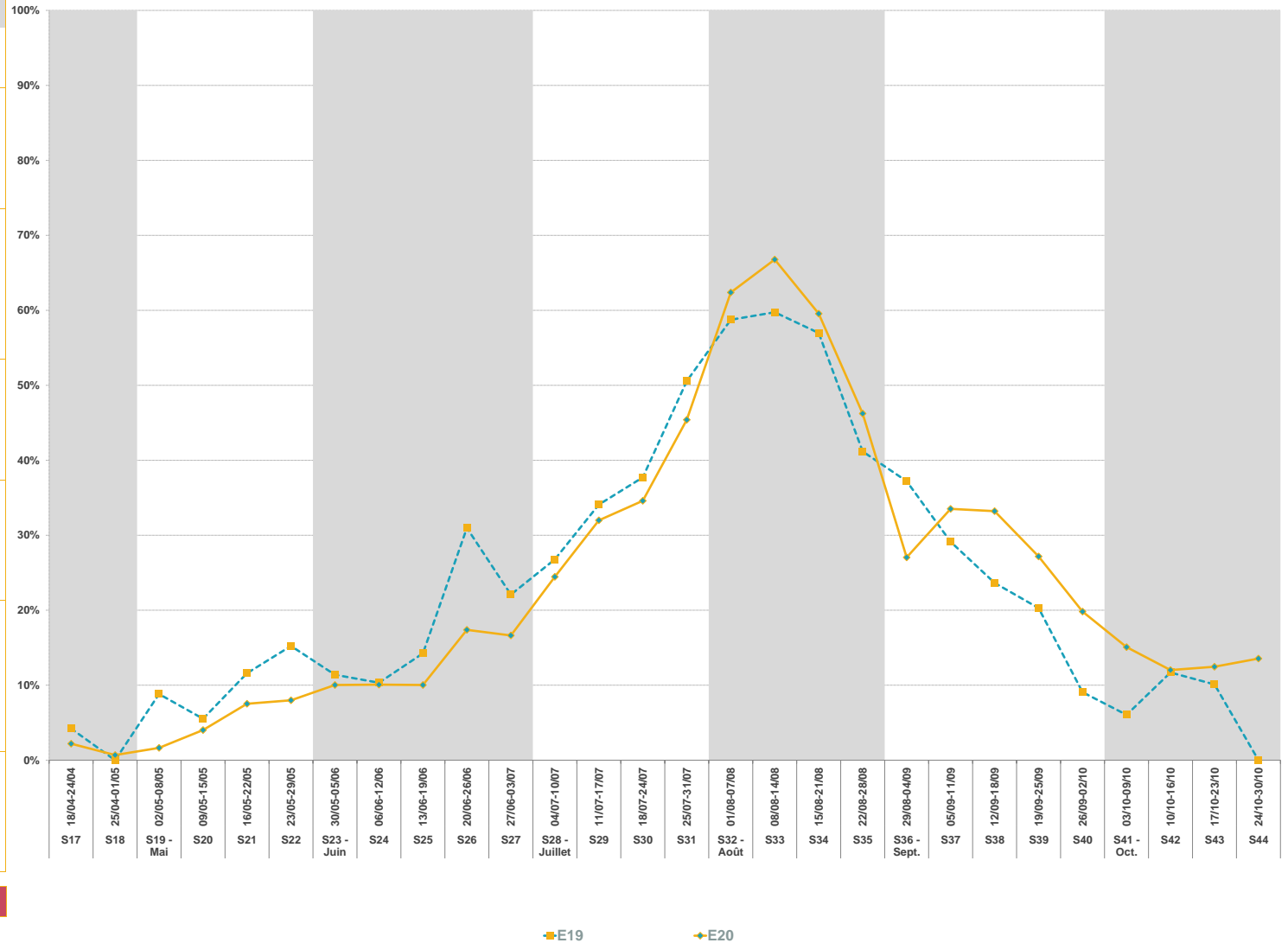
LITS PÂP = C2C + GITES



	☀️ 2019	☀️ 2020	
NOMBRE DE LITS	557	518	-7,0%
NUITEES AU LIT	45	46	0,9%
TAUX DE REMPLISSAGE	23,1%	23,3%	0,2 pt(s)
TAUX DE REPONSE	78%	94%	

N° sem.	date	TAUX DE REMPLISSAGE		NUITEES		Evo en %	EVO PERIODES COMMERCIALES (en %)
		E19	E20	E19	E20		
S17	18/04-24/04	4%	2%	164	80	-51,5%	-36,4%
S18	25/04-01/05	0%	1%	0	25		
S19 - Mai	02/05-08/05	9%	2%	344	60	-82,7%	MAI
S20	09/05-15/05	6%	4%	215	146	-32,3%	
S21	16/05-22/05	12%	8%	452	273	-39,6%	-52,2%
S22	23/05-29/05	15%	8%	594	290	-51,2%	
S23 - Juin	30/05-05/06	11%	10%	444	364	-18,1%	JUIN
S24	06/06-12/06	10%	10%	403	365	-9,3%	
S25	13/06-19/06	14%	10%	555	364	-34,5%	
S26	20/06-26/06	31%	17%	1 208	630	-47,8%	
S27	27/06-03/07	22%	17%	861	603	-30,0%	-33,0%
S28 - Juillet	04/07-10/07	27%	24%	1 044	887	-15,1%	JUILLET
S29	11/07-17/07	34%	32%	1 329	1 160	-12,7%	
S30	18/07-24/07	38%	35%	1 470	1 255	-14,7%	-14,9%
S31	25/07-31/07	51%	45%	1 971	1 646	-16,5%	
S32 - Août	01/08-07/08	59%	62%	2 290	2 262	-1,2%	AOUT
S33	08/08-14/08	60%	67%	2 329	2 421	3,9%	0,9%
S34	15/08-21/08	57%	60%	2 222	2 159	-2,8%	
S35	22/08-28/08	41%	46%	1 606	1 676	4,4%	
S36 - Sept.	29/08-04/09	37%	27%	1 451	981	-32,4%	SEPTEMBRE
S37	05/09-11/09	29%	34%	1 136	1 215	7,0%	
S38	12/09-18/09	24%	33%	922	1 204	30,6%	9,7%
S39	19/09-25/09	20%	27%	791	985	24,6%	
S40	26/09-02/10	9%	20%	354	719	103,2%	
S41 - Oct.	03/10-09/10	6%	15%	236	547	132,0%	OCTOBRE
S42	10/10-16/10	12%	12%	456	436	-4,4%	
S43	17/10-23/10	10%	12%	394	452	14,7%	77,4%
S44	24/10-30/10	0%	14%	0	491		

TAUX DE REMPLISSAGE



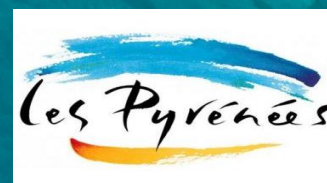
TOTAL	23,1%	23,3%	25 240	23 694	-6,1%	EVOLUTION
CŒUR DE SAISON* (JUILLET & AOUT)	45,7%	46,4%	14 261	13 466	-5,6%	

* Les sommes et les moyennes sont calculées sur les mois de Juillet & Août (de la semaine 28 à la semaine 35)



Annexes

SAISON
ESTIVALE 2020



Confédération Pyrénéenne du Tourisme

SAISON ESTIVALE 2020

p12.



L'étude répond aux exigences de la norme

(ISO 20252 : conception, production et commercialisation de solutions pour la mesure des marchés en grande distribution, activité de conseil auprès des directions générales, marketing et commerciales)

L'analyse de la fréquentation touristique des lits de la station se fait de manière exhaustive :

- **Pour les lits pros** : par une interrogation des opérateurs soit en direct, soit via les opérateurs nationaux, soit via des passerelles automatisées.

- **Pour les lits pàp (location de particuliers à particuliers)** : par une collecte automatisée de recherche en ligne.

G2A développe avec des partenaires technologiques des robots analytiques (scroll) qui collectent et traitent de manière hebdomadaire un grand nombre de résultats issus des requêtes destinées à :

- Identifier la programmation de meublés sur les sites de locations de vacances de particulier à particulier,
- Dédoubler les offres des sites de locations de vacances de particuliers à particuliers + collecter l'information sur la volumétrie afférente (nombre de lits),
- Mesurer la performance de ces biens par une analyse des plannings sur les sites internet concernés.

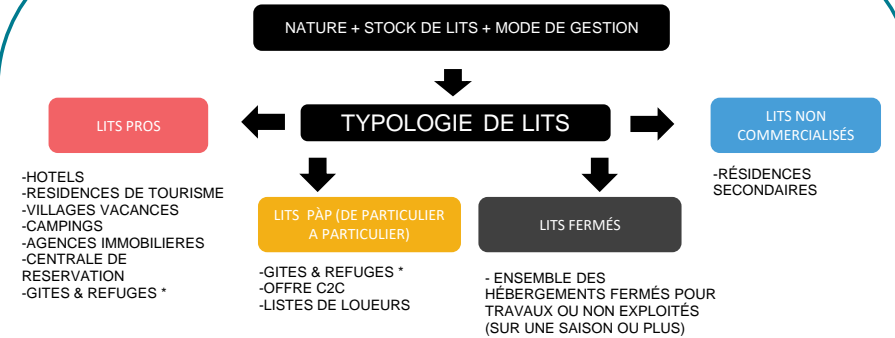
- **Pour les lits non commercialisés** : par la récolte d'indicateurs généraux comme la production d'ordures ménagères ou la consommation d'eau.

L'ensemble des collectes de données et des résultats présentés dans ce rapport sont effectués en respectant le principe de confidentialité.

Un hébergeur non répondant lors de l'enquête est estimé par la moyenne de son secteur.

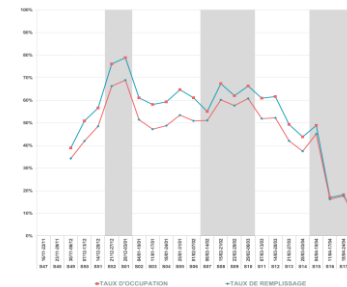
En début de saison, chaque hébergement est enquêté afin de connaître et de mettre à jour son stock.

LA CARTOGRAPHIE DES STOCKS DE LITS TOURISTIQUES EN STATION EST IMPACTANTE POUR LE MODELE ECONOMIQUE :



-GITES & REFUGES * : CLASSEMENT SELON LES TERRITOIRES

Quelle est la différence entre un taux d'occupation et un taux de remplissage?



- **Le taux d'occupation** indique l'occupation moyenne d'un hébergement (appartement ou chambre) sur une période donnée.

- **Le taux de remplissage** correspond au nombre de personnes séjournant dans ce bien par rapport à la capacité d'accueil totale.

Le taux de remplissage est généralement inférieur au taux d'occupation car un appartement ou une chambre est rarement occupé par le nombre de personnes maximum.

Exemple :

Une chambre de 4 personnes est occupée pendant 1 semaine complète:

- Taux d'occupation: 100%.
- 2 personnes y ont séjourné:
- Taux de remplissage: 50%.

Définitions :

Taux d'occupation : (Nombre de chambres ou d'appartements ou d'emplacements occupés / Nombre de chambres ou d'appartements ou d'emplacements offerts) X 100

Taux de remplissage : (Nombre de lits occupés / Nombre de lits offerts) X 100

AFIN DE RESPECTER LA CONFIDENTIALITE DES HEBERGEURS, LA SOCIETE G2A CONSULTING S'ENGAGE A NE DIFFUSER QUE LES SECTEURS PRESENTANT AU MOINS TROIS HEBERGEURS ET NE PERMETTANT PAS D'ISOLER LES RESULTATS D'UN HEBERGEUR EN PARTICULIER.



**GITES
REFUGES**

85% de taux de réponse

- FFCAM REFUGE DE L'ETANG DU PINET
- FFCAM REFUGE DE L'ETANG FOURCAT
- REFUGE DES ETANGS DE BASSIES
- GITE D'ETAPE AUBERGE DU MONTCALM
- GITE D'ETAPE LE RELAIS D'ENDRON
- GITE D'ETAPE DE MARC
- GITE D'ETAPE ACCUEIL RANDONNEURS
- GITE D'ETAPE DE MOUNICOU

Rép	N. Rép
X	
X	
X	
X	
X	
	X
	X
	X



**CENTRES
VILLAGES
VACANCES**

100% de taux de réponse

- VILLAGE VACANCES DE MARC
- CENTRE DE MONTAGNE SUC ET SENTENAC

Rép	N. Rép
X	
X	



CAMPINGS

100% de taux de réponse



- CAMPING LA VERNIERE
- CAMPING LA BEXANELLE

Rép	N. Rép
X	
X	

~ Vos contacts G2A ~



~ Votre référent G2A ~

David MICHAUD
Chargé d'études marketing

 00 (33) 6 77 19 87 68
 david.michaud@g2a-consulting.fr

~ Contact G2A ~

Emilie MAISONNASSE
Directrice des études et de la communication

 00 (33) 6 73 33 20 90
 emilie.maisonnasse@g2a-consulting.fr



CONSULTING



Confédération Pyrénéenne du Tourisme



Hôtel d'entreprises Saturne
Parc D'activités Alpespace
112 voie Albert Einstein 73800
PORTE-DE-SAVOIE



L'observatoire du tourisme pyrénéen est cofinancé par l'Union Européenne. L'Europe s'engage avec le fonds européen pour le développement régional. Projet présenté dans le cadre du contrat destination Pyrénées.