






Une météo plutôt fraîche pour la saison

Mai 2021 est marqué par deux phases de sortie de confinement. A partir du 3, c'est la fin de la limite des 10 km, des attestations de déplacement en journée avec un couvre-feu maintenu à 19h et l'ouverture des commerces de 1^{ère} nécessité. A partir du 19, le couvre-feu est décalé à 21h, tous les commerces peuvent rouvrir, ainsi que les établissements culturels et sportifs. L'ouverture des terrasses des bars et restaurants redonne vie aux villes et villages.

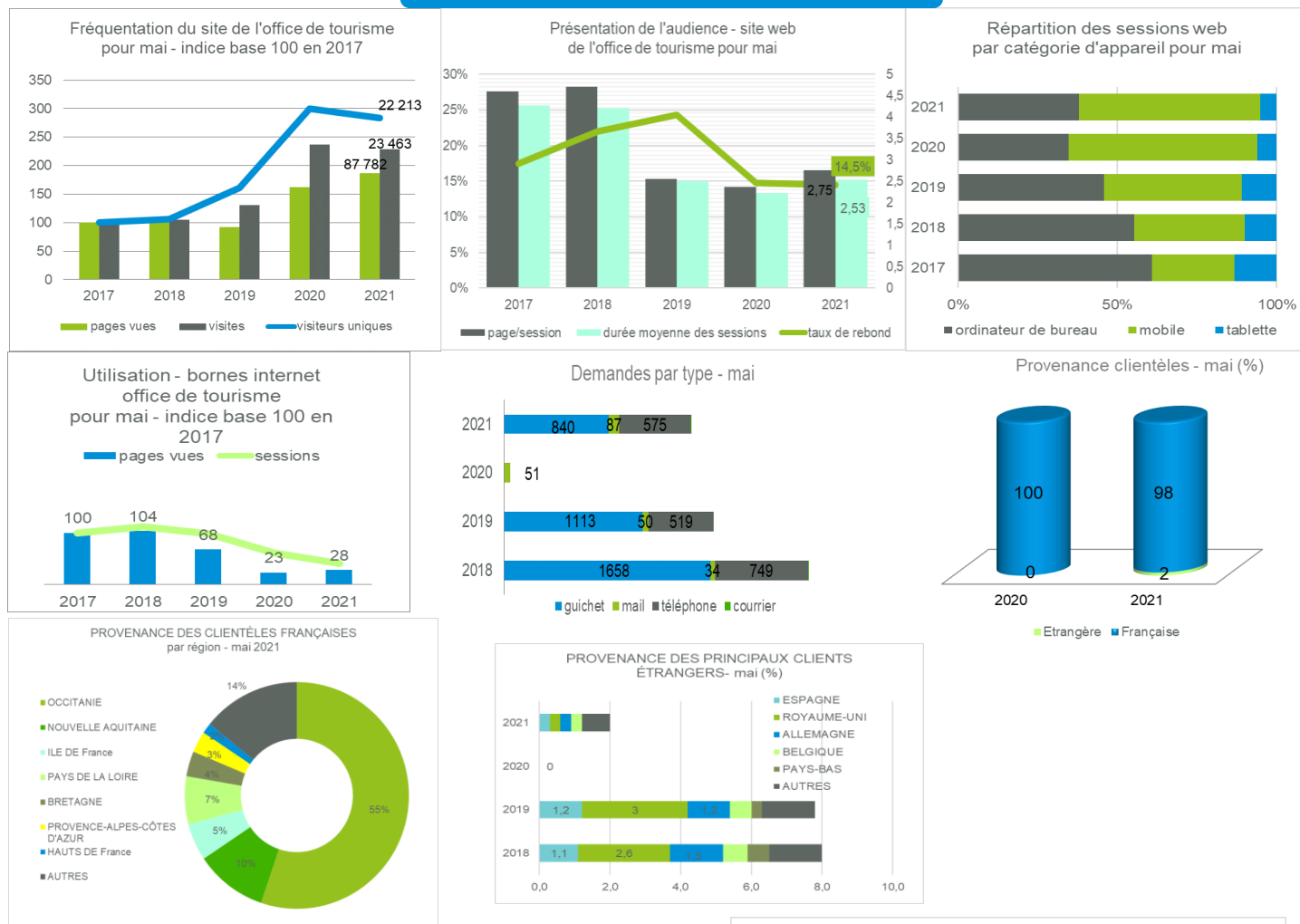
Du 21 au 23 mai, la culture se déconfiner avec le festival Ax en danse ! Les thermes d'Ussat accueillent les curistes à partir du 24 mai et ceux d'Ax à partir du 31 mai.

Dans ce contexte, l'activité touristique se relance timidement. L'activité pendant les Ponts de l'Ascension et de la Pentecôte est jugée faible par les professionnels du tourisme. La reprise des réservations pour cet été est encourageante pour 82% des professionnels interrogés dont certains soulignent des difficultés de recrutement saisonnier...

	2020	2021
	19 jours	4
	8 jours	19
	4 jours	7
	Dont 2 jours en altitude	Dont 3 jours en altitude
	Dont 1 jour	Dont 2 jours

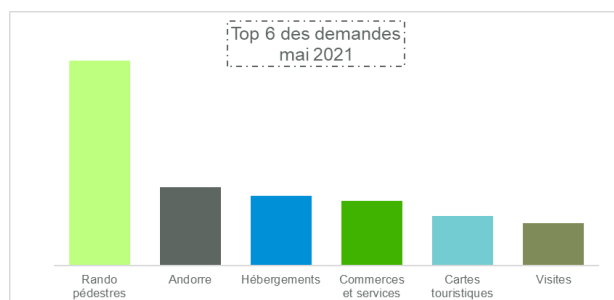
ACTIVITÉ - OFFICE DE TOURISME

Sources : Rodsapp et Google Analytics



Les points information de l'Office de Tourisme des Pyrénées Ariégeoises réouvrent au public début mai à Tarascon et Ax.

Messenger comptabilise 57 conversations (réglementation RGPD, le pop-up sur le site web ne s'active plus automatiquement).



SITES & LOISIRS

Reprise d'activité en mai pour :

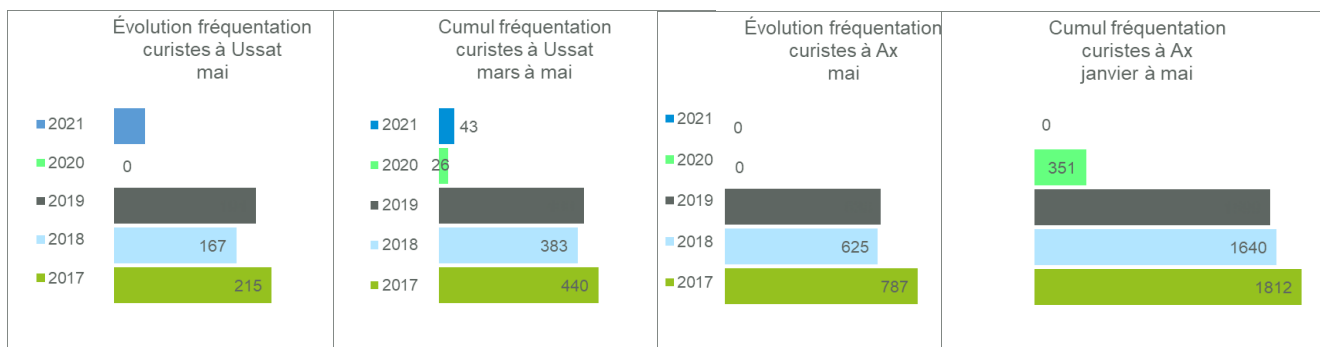
- Akrobranch' d'Orlu a repris depuis le 25 avril pour les week-ends
- La Forêt des Sons à partir du 19
- La grotte de Lombrives à partir du 22

Reprise d'activité envisagée début juin pour les grottes de Niaux et Bédeilhac, Le Parc de la Préhistoire, le Château de Foix.

Les Bains du Couloubret envisagent leur réouverture le 17 juin.

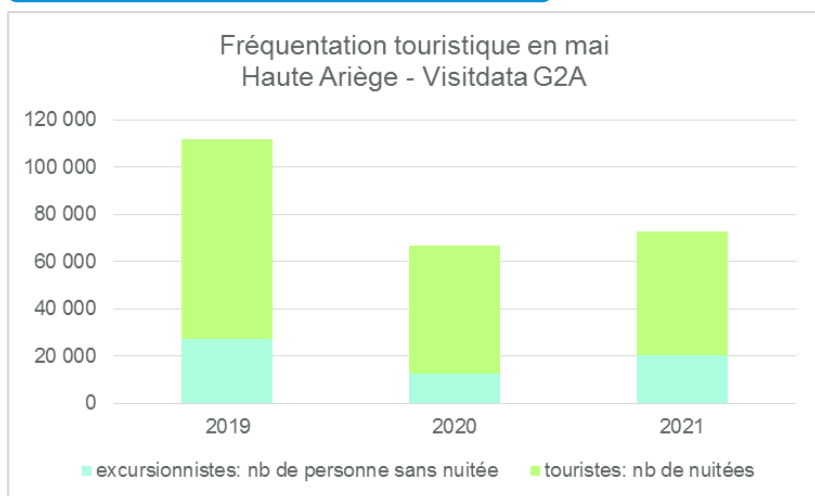
THERMALISME

Réouverture des établissements thermaux fin mai (données intégrées en juin pour Ax)



NUITÉES & EXCURSIONNISTES

Selon Visitdata G2A Consulting et Flux Vision Orange



VOTRE RESSENTI

Selon enquête en ligne via SphinxOnline (en réseau avec CTRL Occitanie et ADT 09)

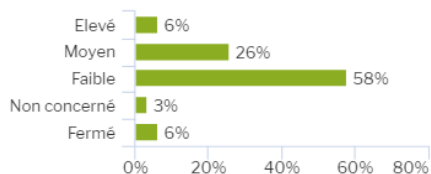
Comment estimez-vous votre fréquentation par rapport au mois de Mai d'une année classique (2019) ?



Comment jugez-vous votre fréquentation par rapport au mois de Mai de l'année dernière ?



Comment jugez-vous votre niveau des réservations pour le mois de Juin ?



Si oui, comment pourriez-vous qualifier cette reprise des réservations pour les mois d'été ?

