

SAISON ESTIVALE 2022

5 juillet 2022



L'AGENCE
DES
PYRÉNÉES

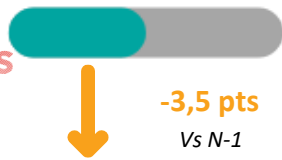


Les chiffres-clés

Taux d'occupation de la saison (Juillet & Août)



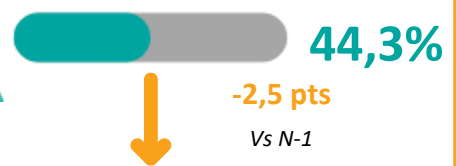
L'AGENCE
DES
PYRÉNÉES



PANEL G2A



PYRENEES



Détail par type d'hébergement



41,4%

HÉBERGEMENT
LOCATIF



66,6%

PÂP

Pic de réservation

La semaine du 06 août 2022



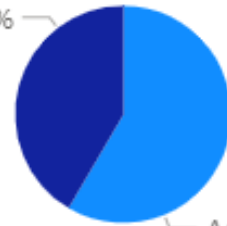
19 297
Nuitées
pro

39%

Taux de
remplissage

Répartition des nuitées

Juillet 41,59%



Aout 58,41%

110 952 Nuitées pro acquises

Méthodologie



6 253 LITS

2 451
LITS PRO

3 802
LITS PÂP



60%
POIDS DES
PASSERELLES

N-1

Les comparaisons
sont faites avec
l'été 2021 (N-1)



Une analyse des lits
professionnels et de
particulier à particulier
passerelles statistiques

Date de mise à jour du Big Data G2A : 29/06/2022
Période d'enquête du 02 juillet 2022 au 02 septembre 2022

#1: La saison estivale 2022 en chiffres

Suivi en direct sur le BigData G2A avec :

G2A est certifié ISO 20252 auprès de l'AFNOR. Cette étude est réalisée conformément à la norme et respecte toutes ses exigences pour vous garantir confidentialité et protection des données.

Une mise à jour
hebdomadaire tous
les mercredis matin

Des indicateurs online de
performances et des
comparatifs avec les panels

SAISON ESTIVALE 2022

5 juillet 2022

L'AGENCE
DES
PYRÉNÉES

L'Analyse G2A

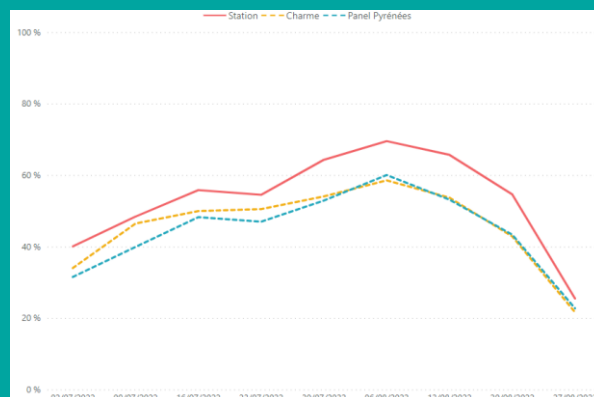
G2A
CONSULTING

Analyse du Marché

Alors que l'été démarre, le **panel des destinations de montagne G2A maintient son avance de réservation pour les mois de juillet et août avec +1,1pt d'occupation (43,5%) par rapport à la même date en 2021.**

La dynamique de réservation est plus soutenue dans les destinations « Grand Domaine » (39,7% de taux d'occupation, soit +2,9pts vs N-1) qui bénéficient d'un effet « Tour de France ». Le panel « Grand Domaine » affiche toutefois un taux d'occupation inférieur aux destinations « Charme », toujours plus attractives l'été (46% de taux d'occupation, stable vs N-1).

Pour les destinations « Grand Domaine » comme « Charme », **le pic de fréquentation estivale est attendu pour la semaine du 6 août qui atteint déjà un taux d'occupation de 54,3%.**



Pour votre destination

Le taux d'occupation pour la destination de la Haute-Ariège **s'élève à 53,1% pour les mois de juillet et août, soit -3,5 points** par rapport à l'été 2021. Le retard est **plus marqué sur le mois d'août (-3,8 points) que sur le mois de juillet (-3,1 points).**

Les hébergements locatifs enregistrent une avance au niveau des réservations avec +0,8 point à 41,4%. Cette tendance est différente de celle du secteur de particulier à particulier qui obtient un taux d'occupation à date de 66,6%, soit -4,9 points par rapport à N-1 sur juillet et août.

Les réservations sont moins importantes que l'année dernière car une partie de la clientèle avait pu réserver en 2021 du fait des difficultés de voyager à l'étranger, chose plus aisée cette année. Les clients se sont aussi tournés vers le littoral qui est avancé au niveau des réservations avec +3,6 pts.



Les infos-clés sur votre territoire

- A date, la station possède un taux d'occupation moyen plus élevé que le Panel Pyrénées (44,3% d'occupation).
- Le pic de fréquentation s'annonce sur la semaine du 06 août avec un taux d'occupation de 69,5% contre 79,5% l'été dernier.
- 110 952 nuitées professionnelles sont actuellement enregistrées sur juillet et août. Cela représente une évolution de -6,8% par rapport à l'année dernière. Cependant, certaines semaines évoluent mieux que les autres, notamment la semaine du pic de fréquentation qui enregistre 19 297 nuitées et une évolution de +2,6% par rapport à N-1.
- Depuis un mois, le retard s'est accentué avec un tassement au niveau des réservations en lien avec la situation actuelle, notamment l'inflation qui peut freiner les velléités de départ des clients et les inciter à attendre avant de réserver.

VOTRE CONTACT G2A

CLEMENT BERTHOUT
00 (33) 7 50 98 80 56
clement.berthout@g2a-consulting.fr