



Communes d'AX LES THERMES, IGNAUX et SORGEAT

RD613

RENFORCEMENT DE CHAUSSEE

(PR 10+950 au PR 11+618 et du PR 15+340 au PR 16+878)

Présentation des travaux

ariege.fr

Pourquoi ce chantier?



La programmation de ce chantier a pris en compte plusieurs critères:

- Renouvellement des couches de roulement (15 à 20 ans)
- Etat du revêtement routier (contraintes hivernales, déformations, faïençage, etc..)
- Evolution du trafic routier (PL et VL)
- Programmation inscrite dans la politique d'investissement du Conseil Départemental pour l'entretien des routes.

Cette section en quelques chiffres:

Le Conseil Départemental a investi 1 810 915 € dans l'amélioration et l'entretien de ses ouvrages sur cette section

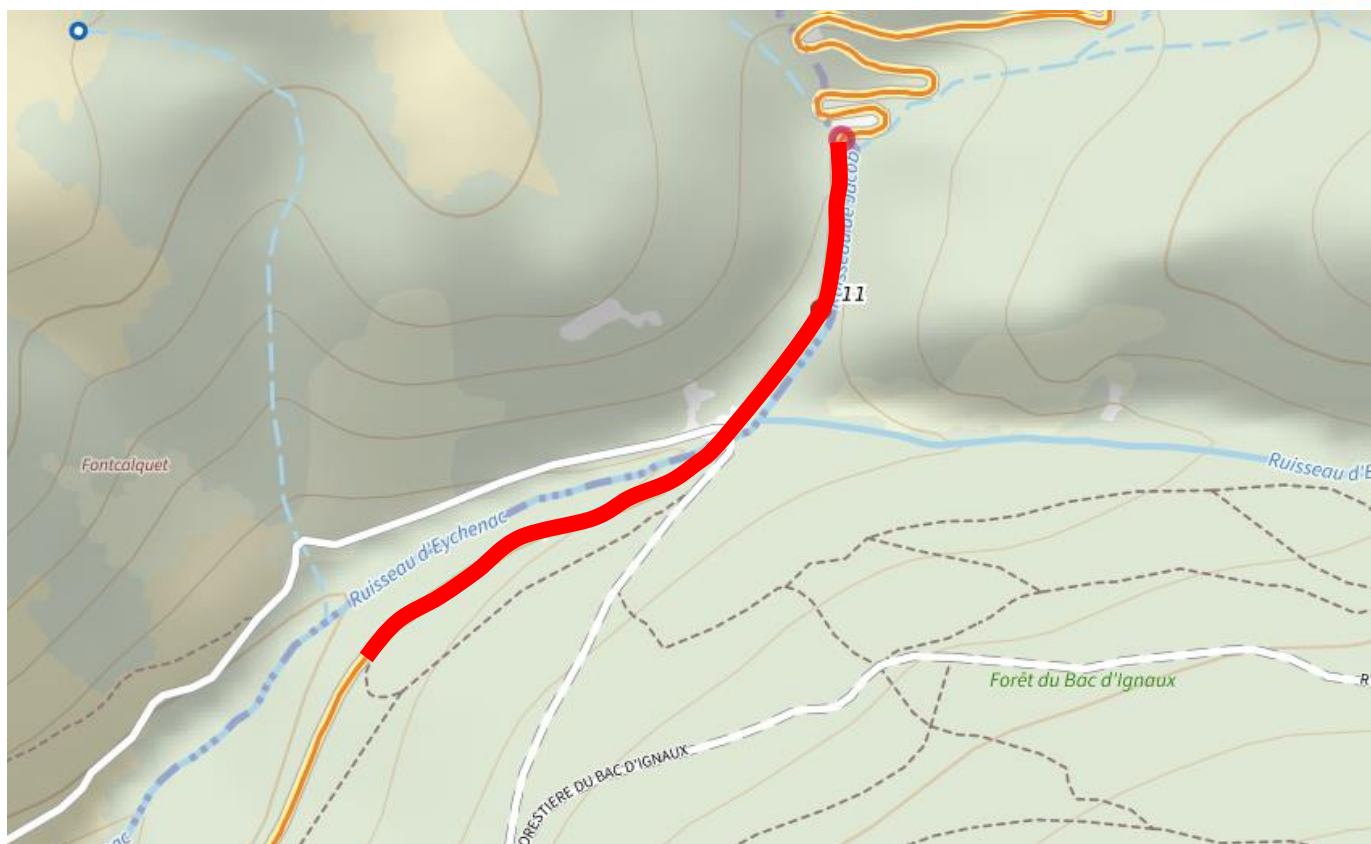
- 2017 → Renforcement d'un mur de soutènement et reprise du parapet (PR 17+038)
Montant des travaux = **89 155€**
- 2018 → Confortement d'un mur et reconstruction d'un parapet (PR 17+790)
Montant des travaux = **12 800€**
- 2020 → Réalisation d'un parapet et renforcement d'un mur de soutènement
Montant des travaux = **63 360€**
- 2020 → Calibrage et renforcement de la chaussée
Montant des travaux = **311 000€**
- 2022 → Réalisation d'un parapet et renforcement d'un mur de soutènement
Montant des travaux = **70 600€**
- 2022 → Renforcement de chaussée (PR 11+618 au PR 14+940)
Montant des travaux = **789 000€**
- 2023 → Renforcement de chaussée (PR 11+618 au PR 10+950 et du PR 15+340 au PR 16+878)
Montant des travaux = **475 000€**



Zone des travaux (PR 15+340 au PR 16+878)



Zone des travaux (PR 10+950 au PR 11+618)



Un seul chantier et plusieurs phases de travail:



Ce chantier nécessite plusieurs actions avant la réfection définitive du revêtement:

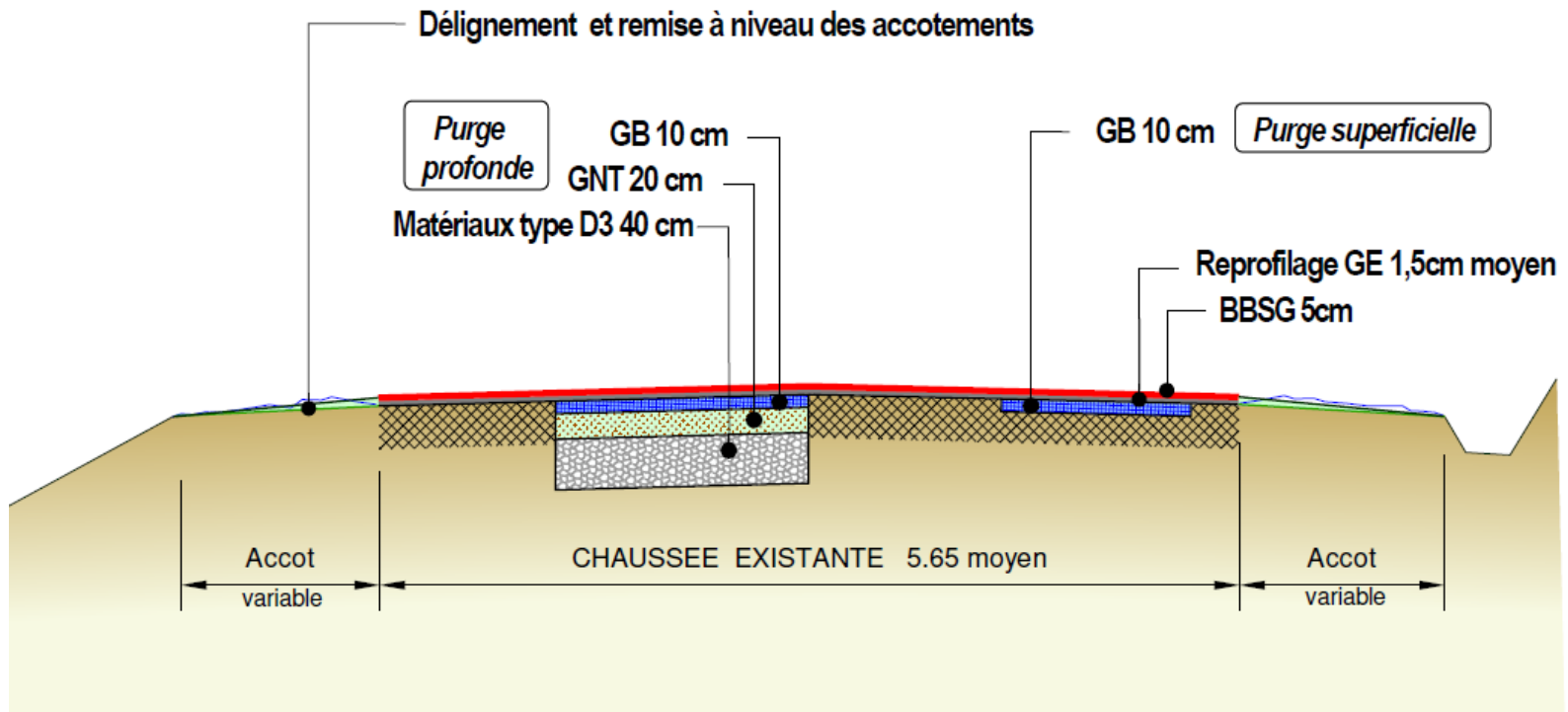
1. Renforcement superficiel de la chaussée
2. Renforcement profond de la chaussée
3. Pose de bordures T2CS2
4. Réfection de la chaussée (reprofilage et application des enrobés)
5. Divers finitions (mise à niveau des caniveaux béton et accotements)



Des restrictions de circulation sont donc à prévoir

Purges de chaussée (superficielles et profondes)

PROFIL EN TRAVERS TYPE
Ech : 1/50

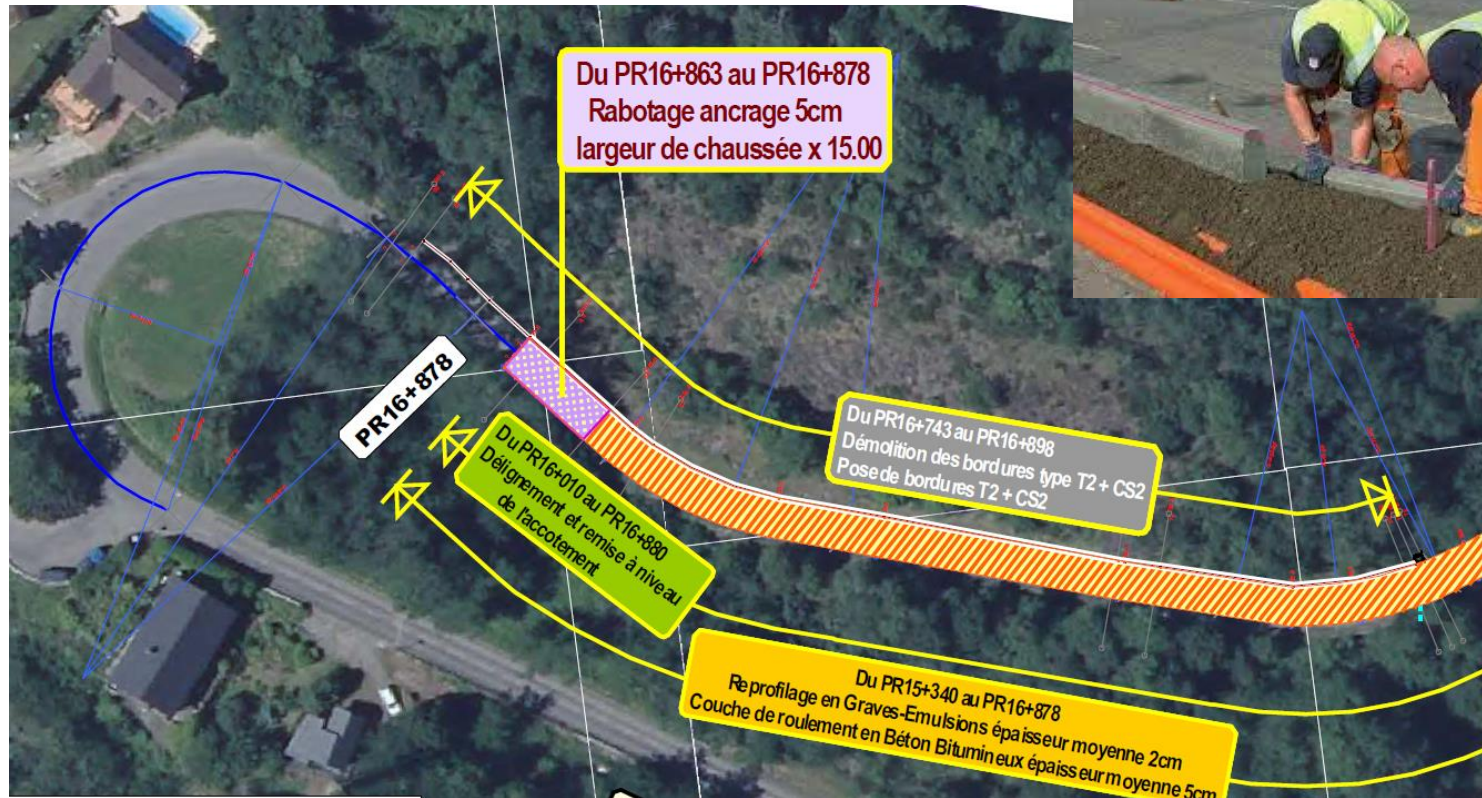


Purges de chaussée (superficielles et profondes)

- Horaires de travail avec circulation alternée =
 - ✓ 8h00/17h00
- Travaux:
 - ✓ Rabotage (purges superficielles)
 - ✓ Terrassement mécanique (purges profondes)
 - ✓ Mise en œuvre d'une grave bitume
- Circulation:
 - ✓ Alternat par feu tricolore
- Attente possible:
 - ✓ Attente à prévoir

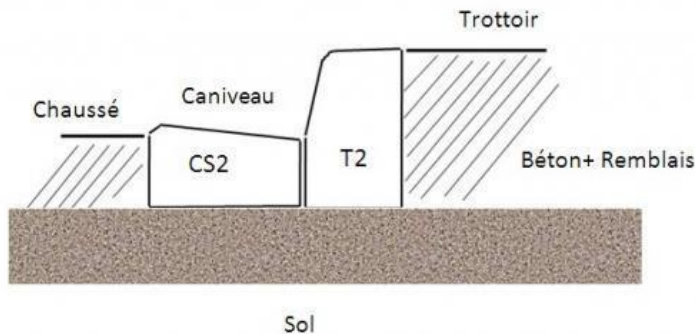


Gestion des eaux pluviales (Pose de bordures)

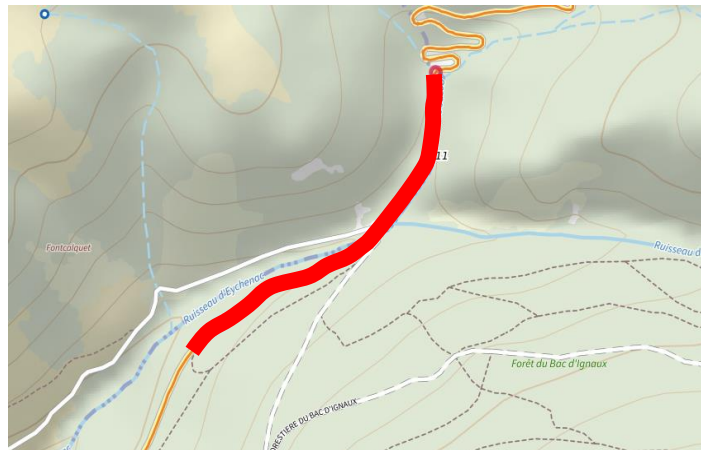


Gestion des eaux pluviales (Pose de bordures)

- Horaires de travail avec circulation alternée =
 - ✓ 8h00/17h00
- Travaux:
 - ✓ Terrassement mécanique et démolition des bordures existantes
 - ✓ Pose de bordures T2CS2
- Circulation:
 - ✓ Alternat par feu tricolore
- Attente possible:
 - ✓ Attente à prévoir



Réfection de la chaussée – (Reprofilage et application des enrobés)



Réfection de la chaussée

- Horaires de travail avec fermeture de route =
 - ✓ 20h00 / 6h00
- Travaux:
 - ✓ Rabotage de la chaussée pour ancrage du revêtement
 - ✓ Reprofilage du support de chaussée
 - ✓ Mise en œuvre d'un béton bitumineux (BBSG)
- Circulation:
 - ✓ Fermeture de route
 - ✓ Déviation pour les VL



Mât d'éclairage



Planning Travaux

PROGRAMME D'EXECUTION DES TRAVAUX										
Chantier : Conseil Départemental de l'Ariège - Renforcement de chaussée RD613										
DESIGNATION	2 semaines	Semaine 18	Semaine 19	Semaine 20	Semaine 21	Semaine 22	Semaine 23	Semaine 24	Semaine 25	Semaine 26
Le délai d'exécution est fixé à 2 mois. La durée de la période de préparation est de 2 semaines. À titre indicatif, les travaux commenceront vers le 02/05/2023 et se termineront vers le 30/06/2023.										
Préparation de chantier, Plan d'exé, FAQ, DESC et validations et commandes (2 Semaines)										
		-< Démarrage travaux au 02/05/2023				Démarrage travaux au 30/06/2023 ->				
Zone du PR10-950 au PR11-618 (Commune de IGNAUX)		Détail 9 semaines de travaux - 2,0 Mois								
Installation / Signalisation										
Dégagement des emprises, démolition et dérasement d'accotement										
Réalisation des purges profondes et superficielles par plot										
Réalisation des GE 0/14 sur 10 cm à l'avancement des purges										
Réhausse des caniveaux - Reprise ouvrage hydraulique										
Réalisation du reprofilage en GE 0/10 R										
Délai de mûrissement GE minimum sur 2 semaines avant										
Rabotage des ancrages										
Couche de roulement en BBSQ 0/10 sur 5 cm moyen										
Finition accotement et repli chantier										
Zone du PR 15+340 au PR 16+860 (Commune de AX LES THERMES)										
Installation / Signalisation										
Dégagement des emprises, démolition et dérasement d'accotement										
Démolition des bordures et repose de bordures										
Réalisation drain 0/100										
Réalisation des purges profondes et superficielles par plot										
Réalisation des GE 0/14 sur 10 cm à l'avancement des purges										
Réalisation du reprofilage en GE 0/10 R										
Délai de mûrissement GE minimum sur 2 semaines avant										
Rabotage des ancrages										
Couche de roulement en BBSQ 0/10 sur 5 cm moyen										
Finition accotement et repli chantier										



Un planning soumis aux aléas



Attention, les dates peuvent évoluer en fonction des conditions climatiques et aléas techniques



Communication Travaux

- Diffusion presse locale, réseaux sociaux
- Info Route
- Communication des travaux
 - Mairies de Ax les Thermes, Montaillou, Prades, Ascou, Ignaux et Sorgeat
 - Services Secours (SDIS, Gendarmerie)
 - Services des transports, office de tourisme
 - Com. Com. Haute Ariège, Poste
 - Ensemble des acteurs économiques locaux



Merci de votre attention