

HIVER 2023/2024

L'AGENCE
DES
PYRÉNÉES

COMMUNAUTE DE COMMUNES DE LA HAUTE-ARIEGE



RÉALISÉ HIVER 2024



OBSERVATOIRE DE L'ACTIVITÉ TOURISTIQUE



RÉALISÉ HIVER 2024

COMMUNAUTE DE COMMUNES DE LA HAUTE-ARIEGE

SOMMAIRE

PAGE DE GARDE	p1.
SOMMAIRE	p2.
LES CHIFFRES CLÉS - VOLUMÉTRIE & ÉVOLUTIONS	p3.
LES CHIFFRES CLÉS - PERFORMANCES	p4.
LES CHIFFRES CLÉS - PERFORMANCES DES LITS PAR SITE	p5.
FRÉQUENTATION GLOBALE	p6.
FOCUS PAR PÉRIODES	p7.
TAUX D'OCCUPATION PAR TYPE D'HEBERGEMENT	p8.
RÉPARTITION DU TAUX D'OCCUPATION ENTRE LOCATAIRES & PROPRIÉTAIRES - SECTEUR LOCATIF	p9.
LES CATÉGORIES D'HÉBERGEMENTS	p10.
LITS PRO	p11.
SECTEUR LOCATIF	p12.
HÔTELS	p13.
CLUBS, V.VACANCES & CENTRES	p14.
CAMPINGS	p15.
LES MARCHÉS (NATIONALITÉS) DES LITS PRO	p16.
LITS PAP (DE PARTICULIER A PARTICULIER)	p17.
ANNEXES	p18.
CALENDRIER DES VACANCES SCOLAIRES	
CALENDRIER HIVER 2023/2024	p19.
CALENDRIER HIVER 2024/2025	p20.
LISTE DES RÉPONDANTS	p21.

RÉALISÉ HIVER 2024

COMMUNAUTÉ DE COMMUNES DE LA HAUTE-ARIEGE

LES CHIFFRES CLÉS - VOLUMÉTRIE & ÉVOLUTIONS

LE STOCK

NOMBRE DE LITS

	HIVER 2023	HIVER 2024	EVO LUTION	
			N/N-1 (en nb lits)	N/N-1 (en %)
🏠 HÔTELS	358	266	-92	-25,7%
🏠 SECTEUR LOCATIF *	1 937	1 888	-49	-2,5%
🏠 CLUBS, V. VACANCES & CENTRES	1 265	1 445	180	14,2%
🏠 CAMPINGS	2 120	2 586	466	22,0%
🏠 LITS PRO	5 680	6 185	505	8,9%
🏠 LITS PAP (DE PARTICULIER A PARTICULIER)	5 116	5 385	269	5,3%
🏠 LITS NON COMMERCIALISÉS	31 364	31 295	-69	-0,2%

LES PERFORMANCES

TAUX DE REMPLISSAGE

	HIVER 2023	HIVER 2024	EVO LUTION	
			N/N-1 (en pts)	N/N-1 (en %)
	27,6%	29,5%	1,8	
	30,0%	30,9%	1,0	
	33,2%	28,8%	-4,4	
	11,0%	9,1%	-1,9	
	23,5%	21,3%	-2,2	
	26,9%	26,9%	0,0	
	8,4%	8,3%	0,0	

LES RÉSULTATS

NOMBRE DE NUITÉES

	HIVER 2023	HIVER 2024	EVO LUTION	
			N/N-1 (en nb de nuitées)	N/N-1 (en %)
	16 608	13 165	-3 443	-20,7%
	97 594	98 162	568	0,6%
	70 608	69 906	-702	-1,0%
	39 274	39 646	372	0,9%
	224 084	220 880	-3 204	-1,4%
	231 041	243 397	12 356	5,3%
	440 933	438 988	-1 945	-0,4%

PART D'ETRANGERS

	HIVER 2023	HIVER 2024	EVO LUTION (en pts)
	9,2%	9,5%	0,3
	7,7%	8,5%	0,9
	1,3%	2,6%	1,4
	8,1%	8,9%	0,8
	5,8%	6,6%	0,9

	HIVER 2023	HIVER 2024	EVO LUTION	
			N/N-1 (en nb lits)	N/N-1 (en %)
🏠 LITS ENQUÊTÉS				
🛏️ FRÉQUENTATION GLOBALE	45 151	45 262	111	0,2%
🏠 DONT LITS FERMÉS	2 991	2 397	-594	-19,9%

	HIVER 2023	HIVER 2024	EVO LUTION	
			N/N-1 (en nb de nuitées)	N/N-1 (en %)
	896 058	903 265	7 207	0,8%

* OCCUPATIONS PROPRIÉTAIRES INCLUSES

TAUX DE RÉPONSE DES ÉTABLISSEMENTS ENQUÊTÉS (en % des lits)

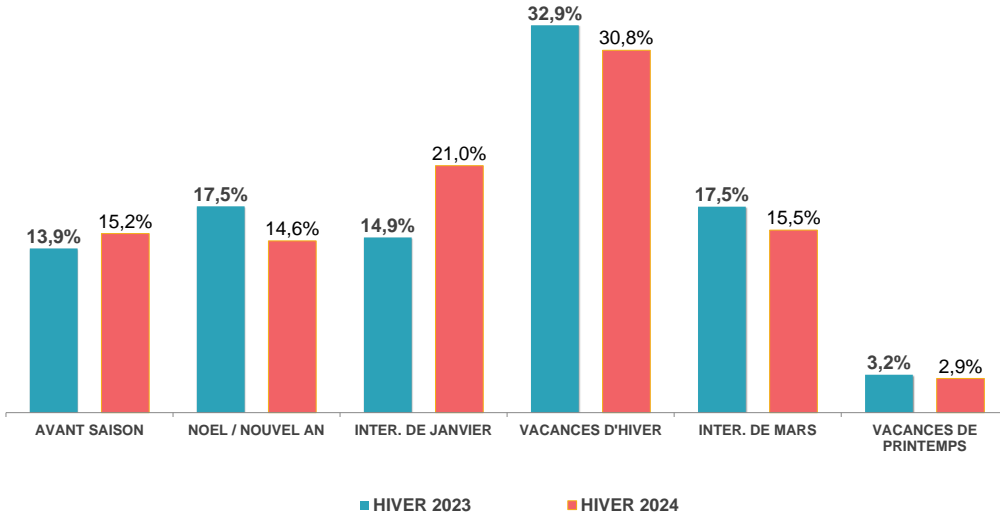
HIVER 2023	HIVER 2024
87%	84%

RÉALISÉ HIVER 2024

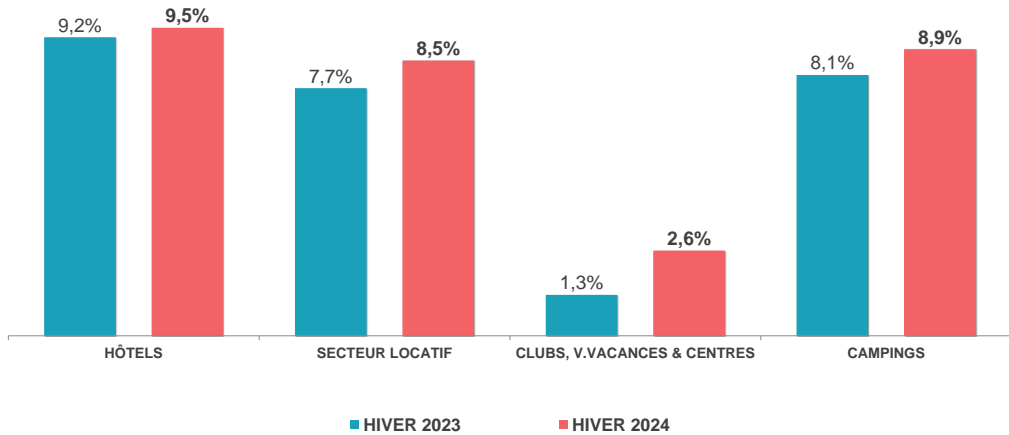
COMMUNAUTÉ DE COMMUNES DE LA HAUTE-ARIEGE

LES CHIFFRES CLÉS - PERFORMANCES

POIDS DES PÉRIODES COMMERCIALES

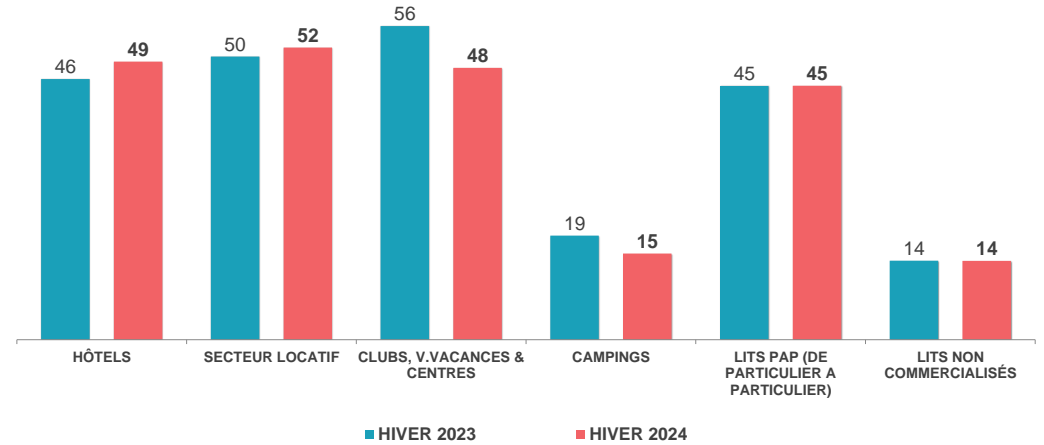


POIDS DE LA CLIENTÈLE ÉTRANGÈRE

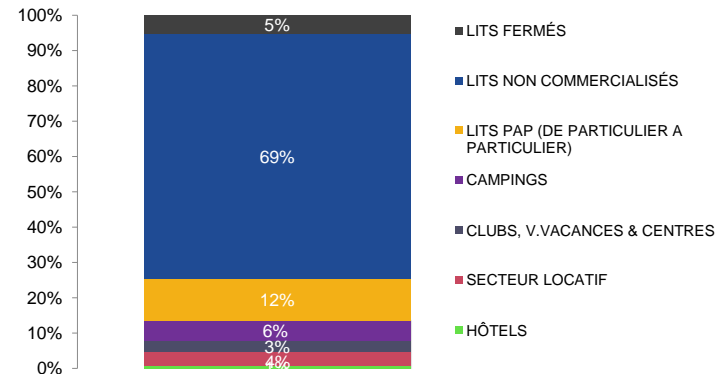


NUITÉES AU LIT

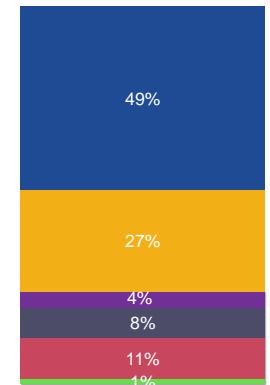
*Nombre moyen de nuitées générées par lit, par catégorie, sur l'ensemble de la période d'observation.



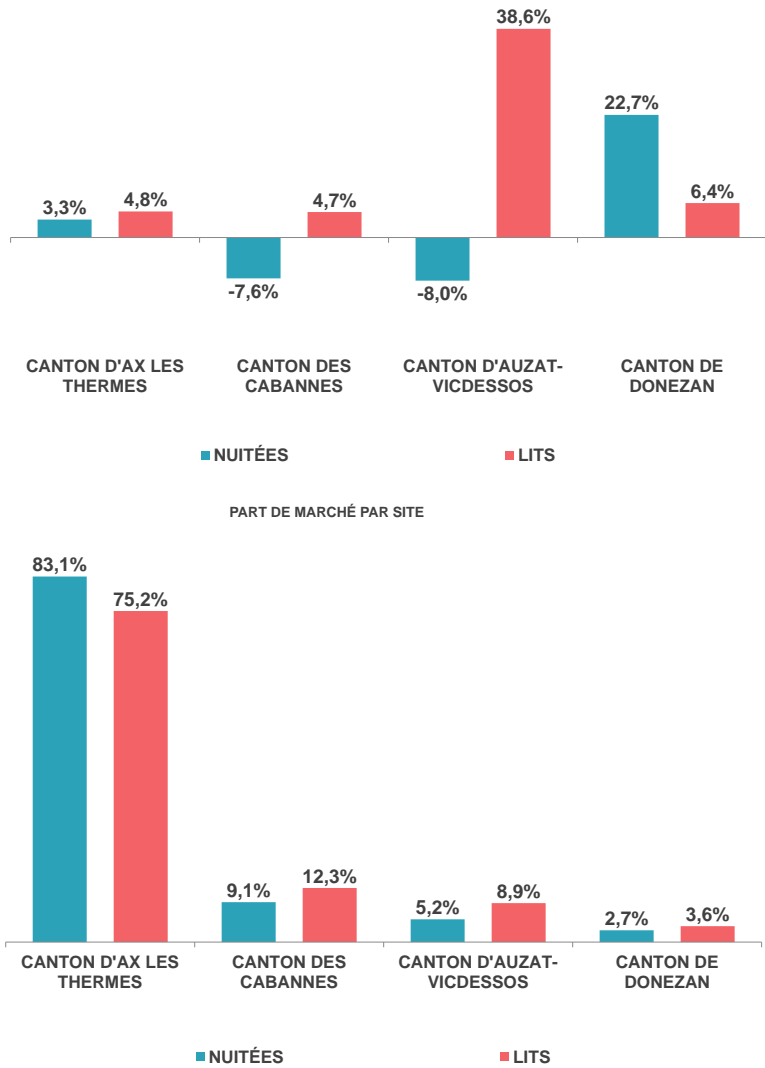
POIDS DES LITS PAR CATEGORIE



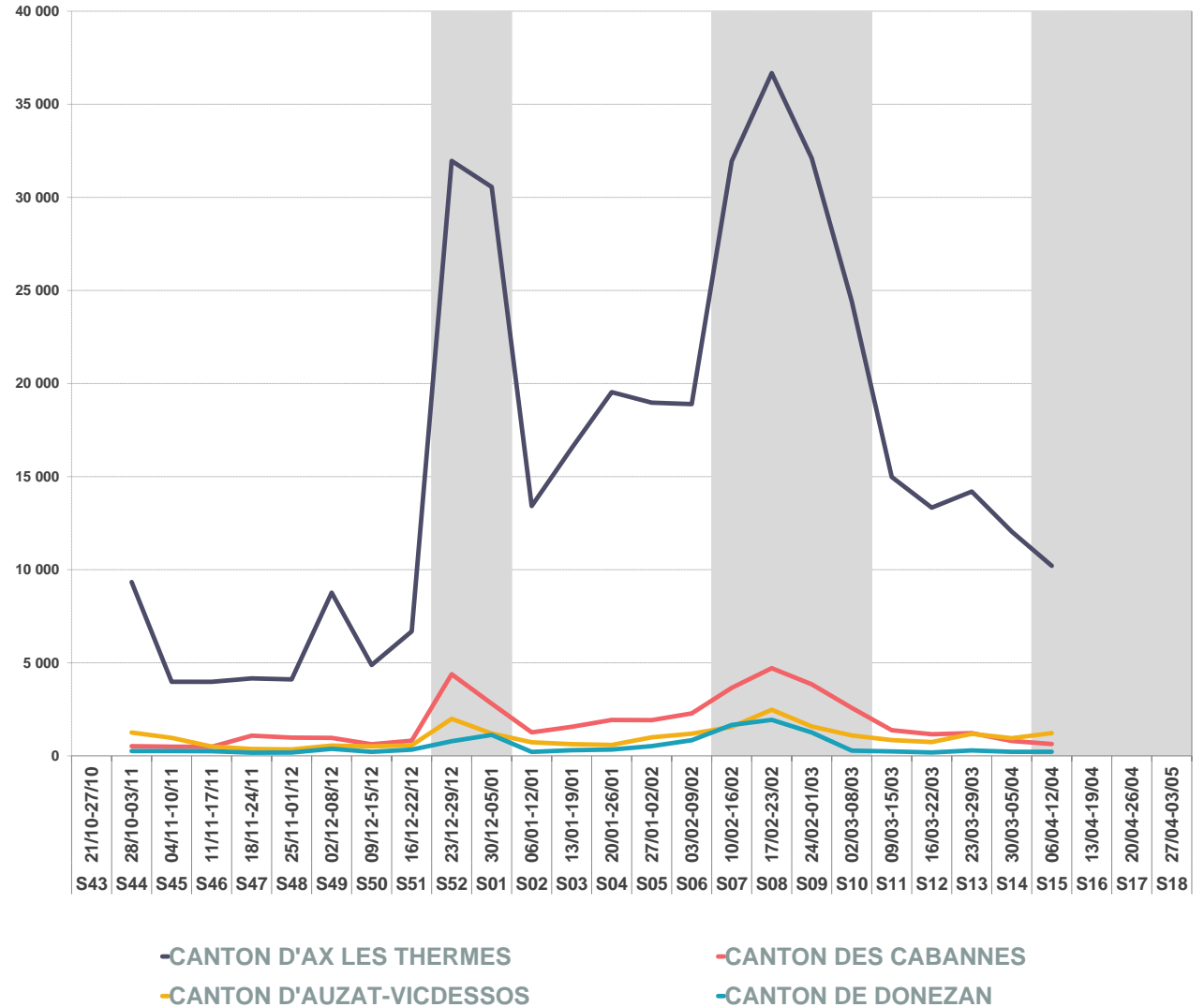
POIDS DES NUITÉES PAR CATEGORIE



ÉVOLUTION DES NUITÉES & DES LITS PAR SITE



NOMBRE DE NUITÉES - PAR SITE



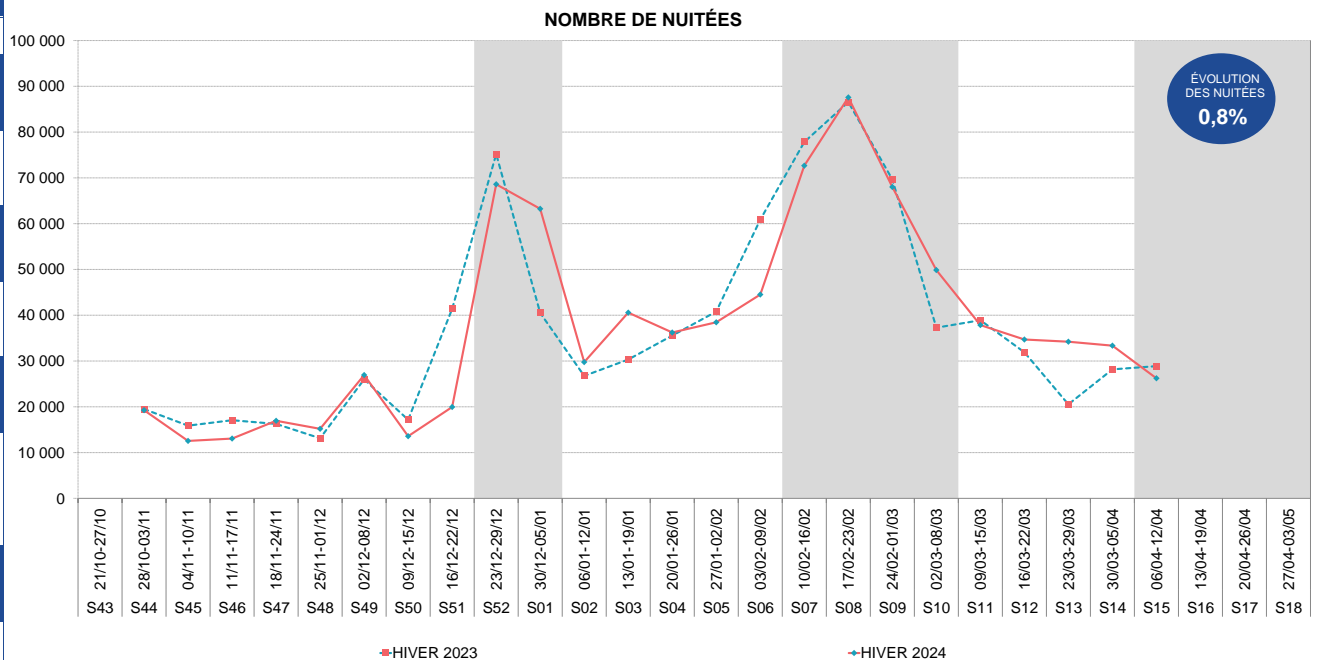
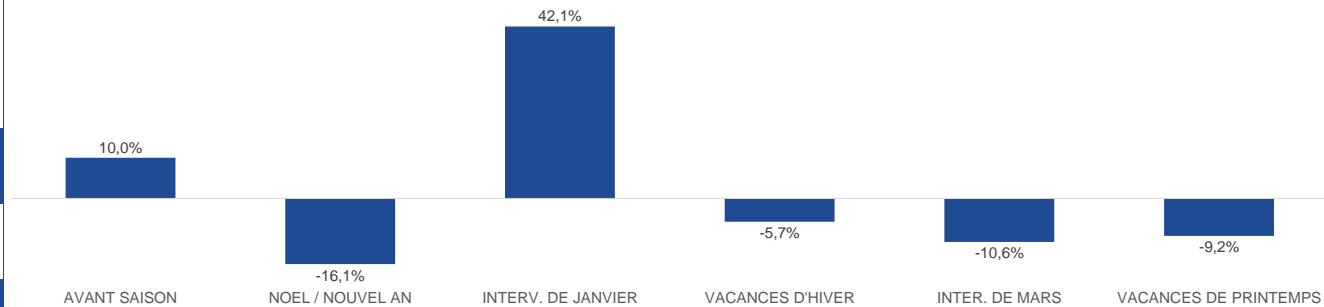
	HIVER 2023	HIVER 2024	ÉVOLUTIONS
☁ NOMBRE DE LITS	45 151	45 262	0,2%
🛏 NUITÉES AU LIT	20	20	0,6%
📊 TAUX DE REMPLISSAGE	11,8%	11,9%	0,1 pt(s)



Date & N° sem.	HIVER 2023	HIVER 2024	HIVER 2023	HIVER 2024	EVO en %	
21/10-27/10 S43						
28/10-03/11 S44	6%	6%	19 500	19 260	-1,2%	
04/11-10/11 S45	5%	4%	15 881	12 547	-21,0%	
11/11-17/11 S46	5%	4%	17 063	13 058	-23,5%	
18/11-24/11 S47	5%	5%	16 258	16 936	4,2%	AVANT SAISON
25/11-01/12 S48	4%	5%	13 130	15 180	15,6%	10,0%
02/12-08/12 S49	8%	9%	25 995	26 936	3,6%	
09/12-15/12 S50	5%	4%	17 170	13 578	-20,9%	
16/12-22/12 S51	13%	6%	41 384	19 951	-51,8%	NOEL / NOUVEL AN
23/12-29/12 S52	24%	22%	75 202	68 607	-8,8%	-16,1%
30/12-05/01 S01	13%	20%	40 497	63 238	56,2%	
06/01-12/01 S02	8%	9%	26 736	29 756	11,3%	INTERV. DE JANVIER
13/01-19/01 S03	10%	13%	30 317	40 573	33,8%	42,1%
20/01-26/01 S04	11%	11%	35 547	36 232	1,9%	
27/01-02/02 S05	13%	12%	40 786	38 457	-5,7%	
03/02-09/02 S06	19%	14%	60 885	44 518	-26,9%	VACANCES D'HIVER
10/02-16/02 S07	25%	23%	77 827	72 661	-6,6%	-5,7%
17/02-23/02 S08	27%	28%	86 555	87 577	1,2%	
24/02-01/03 S09	22%	21%	69 651	68 003	-2,4%	
02/03-08/03 S10	12%	16%	37 284	49 865	33,7%	INTER. DE MARS
09/03-15/03 S11	12%	12%	38 897	37 850	-2,7%	-10,6%
16/03-22/03 S12	10%	11%	31 911	34 695	8,7%	
23/03-29/03 S13	6%	11%	20 538	34 211	66,6%	
30/03-05/04 S14	9%	11%	28 171	33 350	18,4%	
06/04-12/04 S15	9%	8%	28 873	26 226	-9,2%	VACANCES DE PRINTEMPS
13/04-19/04 S16						
20/04-26/04 S17						-9,2%
27/04-03/05 S18						
TOTAL	11,8%	11,9%	896 058	903 265	0,8%	ÉVOLUTION
CŒUR DE SAISON (SEMAINES 51 A 15)	14,4%	14,6%	771 061	785 770	1,9%	

FRÉQUENTATION GLOBALE : LITS PRO + PAP + NON COMMERCIALISÉS

ÉVOLUTION DES RÉSERVATIONS PAR PÉRIODES COMMERCIALES (EN %)



Aide à la lecture :

Pour cette saison hivernale 2024, COMMUNAUTE DE COMMUNES DE LA HAUTE-ARIEGE enregistre 903 265 nuitées pro + pap + non commercialisées sur l'ensemble de la période. La semaine 08 est le pic de la saison avec un volume de 87 577 nuitées. En moyenne, un lit station réalise 20 nuitées sur l'ensemble de la saison. A date, COMMUNAUTE DE COMMUNES DE LA HAUTE-ARIEGE enregistre une hausse de nuitées de 0,8% (soit +7 207 nuitées) par rapport à l'année 2023.

VACANCES DE NOEL / NOUVEL AN - Évolution des nuitées entre H23 et H24

H23	H24		
17/12-23/12 S51	16/12-22/12 S51	NUITÉES STATION	-3,4%
24/12-30/12 S52	23/12-29/12 S52	NUITÉES PRO	-4,0%
31/12-06/01 S01	30/12-05/01 S01	NUITÉES PAP	12,2%

Comparaison 3 semaines à 3 semaines

H23	H24		
17/12-23/12 S51	16/12-22/12 S51	NUITÉES STATION	13,1%
24/12-30/12 S52	23/12-29/12 S52	NUITÉES PRO	20,5%
31/12-06/01 S01	30/12-05/01 S01	NUITÉES PAP	36,6%

Comparaison 2 semaines à 2 semaines

H23	H24		
17/12-23/12 S51	16/12-22/12 S51	NUITÉES STATION	-16,1%
24/12-30/12 S52	23/12-29/12 S52	NUITÉES PRO	-11,9%
31/12-06/01 S01	30/12-05/01 S01	NUITÉES PAP	-0,6%

Comparaison 2 semaines (H24) à 3 semaines (H23)

INTERVACANCES DE JANVIER - Évolution des nuitées entre H23 et H24

H23	H24		
07/01-13/01 S02	06/01-12/01 S02	NUITÉES STATION	8,7%
14/01-20/01 S03	13/01-19/01 S03	NUITÉES PRO	5,4%
21/01-27/01 S04	20/01-26/01 S04	NUITÉES PAP	2,8%
28/01-03/02 S05	27/01-02/02 S05		
04/02-10/02 S06	03/02-09/02 S06		

Comparaison 4 semaines à 4 semaines

H23	H24		
07/01-13/01 S02	06/01-12/01 S02	NUITÉES STATION	9,0%
14/01-20/01 S03	13/01-19/01 S03	NUITÉES PRO	11,3%
21/01-27/01 S04	20/01-26/01 S04	NUITÉES PAP	-1,7%
28/01-03/02 S05	27/01-02/02 S05		
04/02-10/02 S06	03/02-09/02 S06		

Comparaison 5 semaines à 5 semaines

H23	H24		
07/01-13/01 S02	06/01-12/01 S02	NUITÉES STATION	42,1%
14/01-20/01 S03	13/01-19/01 S03	NUITÉES PRO	36,9%
21/01-27/01 S04	20/01-26/01 S04	NUITÉES PAP	31,9%
28/01-03/02 S05	27/01-02/02 S05		
04/02-10/02 S06	03/02-09/02 S06		

Comparaison 5 semaines (H24) à 4 semaines (H23)

INTERVACANCES DE MARS - Évolution des nuitées entre H23 et H24

H23	H24		
11/03-17/03 S11	09/03-15/03 S11	NUITÉES STATION	17,2%
18/03-24/03 S12	16/03-22/03 S12	NUITÉES PRO	24,9%
25/03-31/03 S13	23/03-29/03 S13	NUITÉES PAP	32,7%
01/04-07/04 S14	30/03-05/04 S14		

Comparaison 4 semaines à 4 semaines

H23	H24		
11/03-17/03 S11	09/03-15/03 S11	NUITÉES STATION	-10,6%
18/03-24/03 S12	16/03-22/03 S12	NUITÉES PRO	-12,3%
25/03-31/03 S13	23/03-29/03 S13	NUITÉES PAP	-9,8%
01/04-07/04 S14	30/03-05/04 S14		

Comparaison 4 semaines (H24) à 5 semaines (H23)

RÉALISÉ HIVER 2024
COMMUNAUTE DE COMMUNES DE LA HAUTE-ARIEGE
TAUX D'OCCUPATION PAR TYPE D'HEBERGEMENT

	HIVER 2023	HIVER 2024
NB LOTS	481	467
NB LITS	1 937	1 888



	HIVER 2023	HIVER 2024
	142	105
	358	266



	HIVER 2023	HIVER 2024
	283	329
	1 265	1 445



	HIVER 2023	HIVER 2024
	559	675
	2 120	2 586



	HIVER 2023	HIVER 2024
	1 465	1 576
	5 680	6 185



	HIVER 2023	HIVER 2024
	906	968
	5 116	5 385



Date & N° sem.	SECTEUR LOCATIF			HÔTELS			CLUBS, V.VACANCES & CENTRES			CAMPINGS			GLOBAL - LITS PRO			LITS PAP		
	HIVER 2023	HIVER 2024	EVO en pts	HIVER 2023	HIVER 2024	EVO en pts	HIVER 2023	HIVER 2024	EVO en pts	HIVER 2023	HIVER 2024	EVO en pts	HIVER 2023	HIVER 2024	EVO en pts	HIVER 2023	HIVER 2024	EVO en pts
21/10-27/10 S43																		
28/10-03/11 S44	41%	29%	-12,0	19%	23%	3,3	6%	3%	-2,4	13%	19%	6,7	21%	19%	-2,2	23%	22%	-1,1
04/11-10/11 S45	14%	14%	-0,7	24%	21%	-3,3	6%	1%	-4,3	8%	7%	-0,9	11%	9%	-2,4	18%	12%	-5,9
11/11-17/11 S46	14%	14%	0,2	8%	9%	0,2	7%	0%	-6,5	6%	4%	-2,7	9%	6%	-2,7	17%	13%	-3,9
18/11-24/11 S47	12%	14%	2,4	2%	2%	0,6	7%	6%	-0,5	4%	3%	-0,8	7%	7%	0,2	15%	13%	-2,2
25/11-01/12 S48	11%	11%	-0,1	4%	5%	1,2	4%	6%	2,4	4%	3%	-1,5	6%	6%	-0,3	15%	13%	-2,0
02/12-08/12 S49	10%	18%	7,7	22%	13%	-9,3	7%	4%	-2,9	6%	4%	-1,3	9%	9%	-0,1	22%	29%	6,4
09/12-15/12 S50	11%	8%	-2,8	22%	15%	-7,2	8%	1%	-6,6	4%	3%	-1,9	9%	5%	-4,2	19%	18%	-1,3
16/12-22/12 S51	41%	17%	-24,6	34%	18%	-16,3	27%	3%	-24,1	12%	5%	-7,4	27%	9%	-18,0	46%	21%	-25,6
23/12-29/12 S52	78%	83%	5,2	66%	62%	-3,9	42%	44%	2,2	32%	27%	-4,9	52%	49%	-2,7	71%	77%	5,2
30/12-05/01 S01	51%	69%	17,9	38%	72%	33,7	22%	32%	9,9	15%	23%	7,4	30%	42%	11,1	44%	76%	31,5
06/01-12/01 S02	36%	44%	7,8	25%	32%	6,3	29%	34%	5,7	9%	8%	-1,0	23%	25%	2,4	28%	27%	-0,3
13/01-19/01 S03	42%	55%	13,5	31%	41%	9,9	44%	43%	-1,0	11%	11%	-0,6	30%	33%	3,1	30%	31%	1,1
20/01-26/01 S04	58%	65%	6,9	38%	47%	9,5	48%	44%	-4,5	17%	13%	-4,1	39%	37%	-1,5	40%	39%	-1,5
27/01-02/02 S05	62%	56%	-6,2	47%	26%	-21,0	57%	48%	-8,9	20%	14%	-5,9	43%	34%	-9,2	44%	41%	-3,4
03/02-09/02 S06	57%	59%	1,8	50%	49%	-0,3	66%	49%	-16,6	23%	17%	-6,1	45%	38%	-6,9	56%	40%	-16,6
10/02-16/02 S07	79%	71%	-8,3	70%	55%	-15,2	78%	61%	-16,7	34%	26%	-8,0	61%	49%	-12,2	73%	69%	-4,3
17/02-23/02 S08	84%	81%	-3,8	77%	64%	-13,0	83%	70%	-12,8	40%	32%	-8,3	66%	56%	-10,1	78%	82%	3,6
24/02-01/03 S09	81%	73%	-8,0	74%	70%	-4,0	69%	61%	-8,3	32%	24%	-8,1	60%	49%	-10,1	75%	67%	-8,1
02/03-08/03 S10	52%	53%	0,9	38%	61%	23,1	53%	49%	-3,9	20%	18%	-1,7	39%	38%	-0,8	41%	48%	7,3
09/03-15/03 S11	42%	44%	2,0	29%	32%	2,8	47%	39%	-7,5	17%	14%	-2,9	32%	29%	-2,8	30%	29%	-1,3
16/03-22/03 S12	37%	39%	2,3	24%	32%	7,3	38%	33%	-4,6	15%	13%	-1,3	27%	26%	-1,0	22%	25%	3,1
23/03-29/03 S13	25%	50%	25,1	15%	27%	11,4	17%	27%	9,6	9%	14%	5,2	17%	28%	11,9	15%	29%	14,0
30/03-05/04 S14	28%	37%	9,3	12%	35%	22,6	18%	17%	-1,2	15%	15%	-0,7	20%	23%	3,4	20%	26%	6,2
06/04-12/04 S15	28%	32%	4,4	12%	18%	6,1	17%	15%	-2,7	25%	13%	-12,3	23%	19%	-3,9	20%	20%	-0,4
13/04-19/04 S16																		
20/04-26/04 S17																		
27/04-03/05 S18																		
TOTAL	41,4%	43,1%	1,7	32,6%	34,5%	1,9	33,2%	28,8%	-4,4	16,3%	13,7%	-2,6	29,4%	26,9%	-2,5	36,0%	36,0%	0,0
CŒUR DE SAISON (SEMAINES S1 A 15)	51,8%	54,5%	2,7	40,1%	43,6%	3,5	44,3%	39,3%	-5,0	20,3%	16,8%	-3,6	37,2%	34,4%	-2,8	43,2%	43,8%	0,6

HIVER 2023/2024

L'AGENCE
DES
PYRÉNÉES

COMMUNAUTE DE COMMUNES DE LA HAUTE-ARIEGE



LES CATÉGORIES D'HÉBERGEMENTS



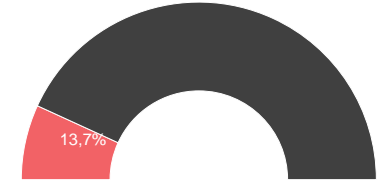
OBSERVATOIRE DE L'ACTIVITÉ TOURISTIQUE



	HIVER 2023	HIVER 2024	ÉVOLUTIONS
NOMBRE DE LITS	5 680	6 185	8,9%
PART D'ÉTRANGERS	5,8%	6,6%	0,9 pt(s)
TAUX DE REMPLISSAGE	23,5%	21,3%	-2,2 pt(s)
TAUX DE REPONSE	77%	73%	



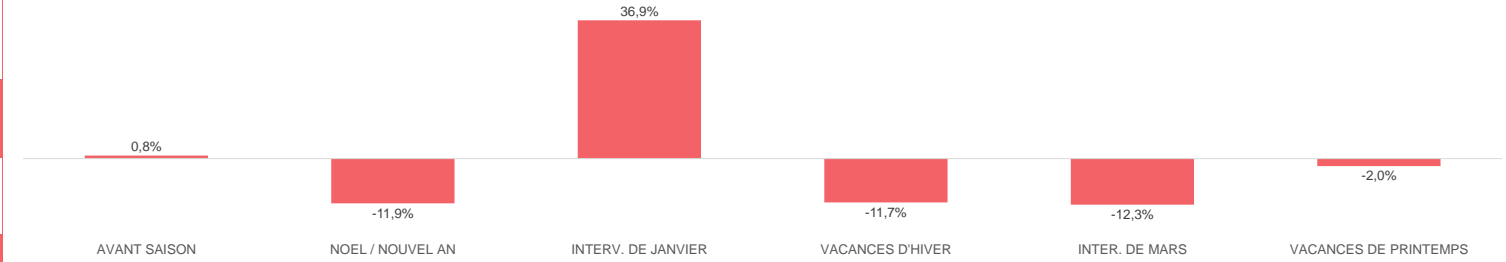
LITS PRO = RÉSIDENCES DE TOURISME + HÔTELS + CLUBS, V.VACANCES & CENTRES + AGENCES IMMOBILIÈRES + CAMPINGS



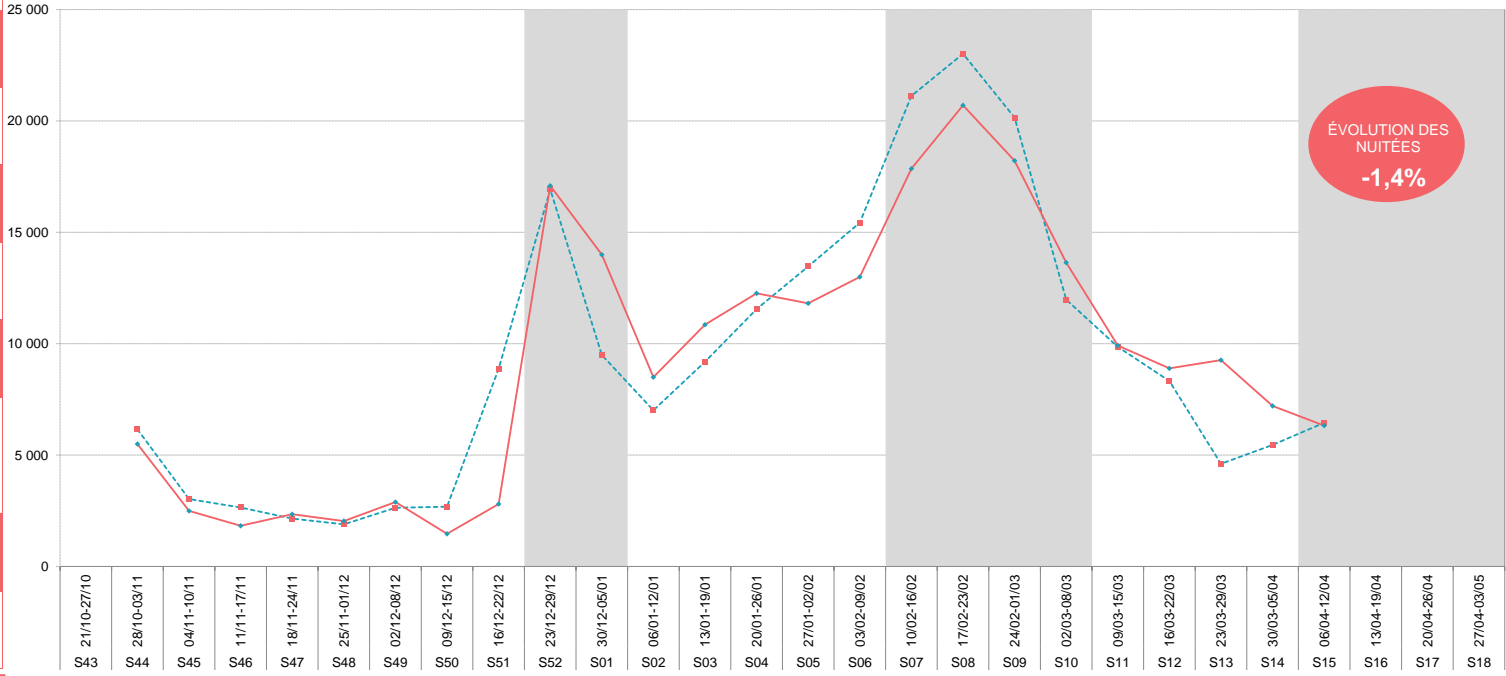
Date & N° sem.	HIVER 2023	HIVER 2024	HIVER 2023	HIVER 2024	ÉVO en %
21/10-27/10 S43					
28/10-03/11 S44	15%	13%	6 152	5 497	-10,7%
04/11-10/11 S45	8%	6%	3 025	2 493	-17,6%
11/11-17/11 S46	7%	4%	2 647	1 825	-31,1%
18/11-24/11 S47	5%	5%	2 148	2 346	9,2%
25/11-01/12 S48	5%	5%	1 891	2 036	7,7%
02/12-08/12 S49	7%	7%	2 633	2 889	9,7%
09/12-15/12 S50	7%	3%	2 683	1 466	-45,4%
16/12-22/12 S51	22%	6%	8 872	2 802	-68,4%
23/12-29/12 S52	43%	39%	16 925	17 088	1,0%
30/12-05/01 S01	24%	32%	9 495	14 000	47,4%
06/01-12/01 S02	18%	20%	7 009	8 498	21,2%
13/01-19/01 S03	23%	25%	9 190	10 854	18,1%
20/01-26/01 S04	29%	28%	11 553	12 260	6,1%
27/01-02/02 S05	34%	27%	13 468	11 813	-12,3%
03/02-09/02 S06	39%	30%	15 431	12 997	-15,8%
10/02-16/02 S07	53%	41%	21 125	17 858	-15,5%
17/02-23/02 S08	58%	48%	23 014	20 702	-10,0%
24/02-01/03 S09	51%	42%	20 152	18 213	-9,6%
02/03-08/03 S10	30%	32%	11 976	13 639	13,9%
09/03-15/03 S11	25%	23%	9 858	9 918	0,6%
16/03-22/03 S12	21%	21%	8 325	8 892	6,8%
23/03-29/03 S13	12%	21%	4 605	9 264	101,2%
30/03-05/04 S14	14%	17%	5 455	7 205	32,1%
06/04-12/04 S15	16%	15%	6 451	6 322	-2,0%
13/04-19/04 S16					
20/04-26/04 S17					
27/04-03/05 S18					

AVANT SAISON	0,8%
NOËL / NOUVEL AN	-11,9%
INTERV. DE JANVIER	36,9%
VACANCES D'HIVER	-11,7%
INTER. DE MARS	-12,3%
VACANCES DE PRINTEMPS	-2,0%

ÉVOLUTION DES NUITÉES PAR PÉRIODES COMMERCIALES (EN %)



NOMBRE DE NUITÉES



ÉVOLUTION DES NUITÉES
-1,4%

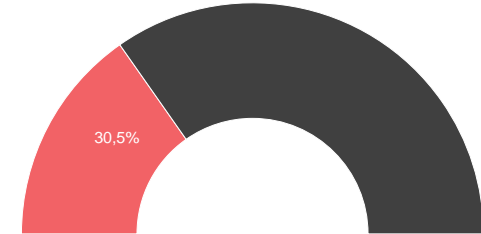
TOTAL	23,5%	21,3%	224 084	220 880	-1,4%	ÉVOLUTION
CŒUR DE SAISON (SEMAINES 51 A 15)	30,0%	27,5%	202 904	202 327	-0,3%	



SECTEUR LOCATIF = Résidences de Tourisme + Agences Immobilières

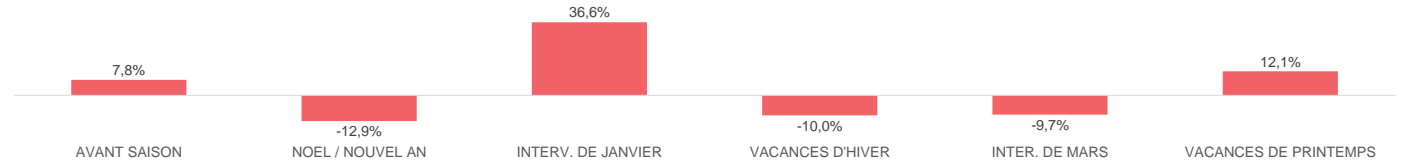
	HIVER 2023	HIVER 2024	ÉVOLUTIONS
NOMBRE DE LITS	1 937	1 888	-2,5%
PART D'ÉTRANGERS	7,7%	8,5%	0,9 pt(s)
TAUX DE REMPLISSAGE	30,0%	30,9%	1,0 pt(s)
TAUX DE REPONSE	77%	79%	

POIDS DES LITS SUR LE STOCK PRO



Date & N° sem.	HIVER 2023	HIVER 2024	HIVER 2023	HIVER 2024	EVO en %	
21/10-27/10 S43						
28/10-03/11 S44	28%	19%	3 777	2 561	-32,2%	
04/11-10/11 S45	10%	9%	1 323	1 228	-7,2%	
11/11-17/11 S46	9%	10%	1 265	1 266	0,1%	
18/11-24/11 S47	8%	10%	1 079	1 270	17,7%	AVANT SAISON
25/11-01/12 S48	8%	8%	1 051	1 017	-3,3%	
02/12-08/12 S49	7%	13%	994	1 687	69,8%	7,8%
09/12-15/12 S50	8%	6%	1 090	812	-25,4%	
16/12-22/12 S51	32%	12%	4 286	1 557	-63,7%	NOEL / NOUVEL AN
23/12-29/12 S52	59%	63%	7 993	8 305	3,9%	
30/12-05/01 S01	38%	52%	5 191	6 910	33,1%	-12,9%
06/01-12/01 S02	24%	28%	3 241	3 763	16,1%	INTERV. DE JANVIER
13/01-19/01 S03	28%	36%	3 769	4 724	25,3%	
20/01-26/01 S04	38%	43%	5 178	5 696	10,0%	36,6%
27/01-02/02 S05	41%	37%	5 613	4 886	-12,9%	
03/02-09/02 S06	46%	40%	6 291	5 254	-16,5%	VACANCES D'HIVER
10/02-16/02 S07	63%	56%	8 482	7 422	-12,5%	
17/02-23/02 S08	67%	64%	9 037	8 486	-6,1%	-10,0%
24/02-01/03 S09	64%	58%	8 673	7 729	-10,9%	
02/03-08/03 S10	36%	42%	4 823	5 586	15,8%	INTER. DE MARS
09/03-15/03 S11	27%	29%	3 727	3 845	3,2%	
16/03-22/03 S12	24%	26%	3 262	3 371	3,3%	-9,7%
23/03-29/03 S13	16%	33%	2 168	4 421	103,9%	
30/03-05/04 S14	18%	24%	2 471	3 218	30,2%	
06/04-12/04 S15	21%	24%	2 809	3 148	12,1%	VACANCES DE PRINTEMPS
13/04-19/04 S16						
20/04-26/04 S17						12,1%
27/04-03/05 S18						
TOTAL	30,0%	30,9%	97 594	98 162	0,6%	EVOLUTION
CŒUR DE SAISON (SEMAINES 51 A 15)	37,8%	39,3%	87 016	88 321	1,5%	

ÉVOLUTION DES NUITÉES PAR PÉRIODES COMMERCIALES (EN %)



NOMBRE DE NUITÉES



→ HIVER 2023

→ HIVER 2024

Nuitées Locatives	90 182	90 977	0,9%
Nuitées Propriétaires	7 412	7 189	-3,0%

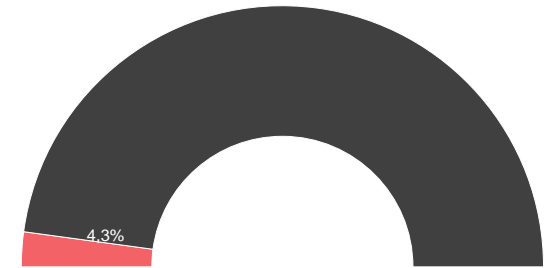
Les nuitées locatives représentent 92,7% des nuitées totales



HÔTELS

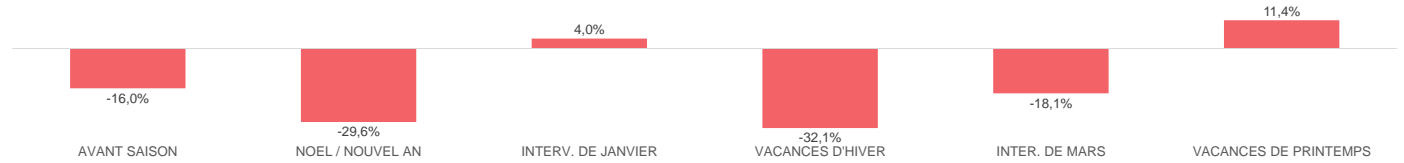
	HIVER 2023	HIVER 2024	ÉVOLUTIONS
NOMBRE DE LITS	358	266	-25,7%
PART D'ÉTRANGERS	9,2%	9,5%	0,3 pt(s)
TAUX DE REMPLISSAGE	27,6%	29,5%	1,8 pt(s)
TAUX DE REPOSE	31%	42%	

POIDS DES LITS SUR LE STOCK PRO

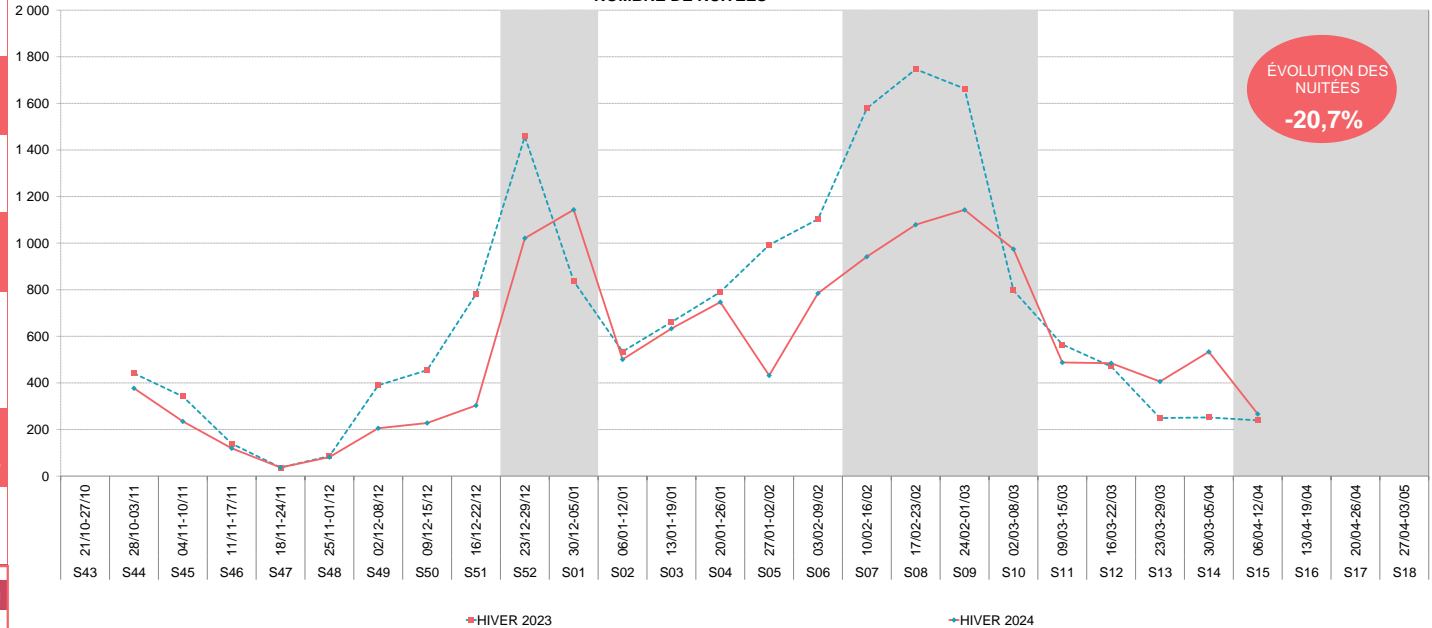


Date & N° sem.	HIVER 2023	HIVER 2024	HIVER 2023	HIVER 2024	EVO en %	
21/10-27/10 S43						
28/10-03/11 S44	18%	20%	441	377	-14,5%	
04/11-10/11 S45	14%	13%	342	235	-31,3%	
11/11-17/11 S46	6%	6%	139	119	-14,4%	
18/11-24/11 S47	1%	2%	37	37	-0,2%	AVANT SAISON
25/11-01/12 S48	3%	4%	86	82	-4,6%	
02/12-08/12 S49	16%	11%	390	206	-47,3%	-16,0%
09/12-15/12 S50	18%	12%	455	228	-49,9%	
16/12-22/12 S51	31%	16%	781	303	-61,2%	NOEL / NOUVEL AN
23/12-29/12 S52	58%	55%	1 458	1 021	-30,0%	
30/12-05/01 S01	33%	61%	837	1 144	36,6%	-29,6%
06/01-12/01 S02	21%	27%	535	501	-6,4%	INTERV. DE JANVIER
13/01-19/01 S03	26%	34%	661	633	-4,2%	
20/01-26/01 S04	32%	40%	790	747	-5,5%	4,0%
27/01-02/02 S05	40%	23%	992	432	-56,5%	
03/02-09/02 S06	44%	42%	1 103	785	-28,9%	VACANCES D'HIVER
10/02-16/02 S07	63%	51%	1 579	942	-40,3%	
17/02-23/02 S08	70%	58%	1 747	1 079	-38,2%	-32,1%
24/02-01/03 S09	66%	61%	1 663	1 143	-31,3%	
02/03-08/03 S10	32%	52%	797	974	22,3%	INTER. DE MARS
09/03-15/03 S11	23%	26%	565	488	-13,6%	
16/03-22/03 S12	19%	26%	471	485	3,0%	-18,1%
23/03-29/03 S13	10%	22%	249	406	62,8%	
30/03-05/04 S14	10%	29%	252	533	111,9%	
06/04-12/04 S15	10%	14%	239	266	11,4%	VACANCES DE PRINTEMPS
13/04-19/04 S16						
20/04-26/04 S17						11,4%
27/04-03/05 S18						
TOTAL	27,6%	29,5%	16 608	13 165	-20,7%	EVOLUTION
CŒUR DE SAISON (SEMAINES 51 A 15)	34,5%	37,5%	14 718	11 882	-19,3%	

ÉVOLUTION DES NUITÉES PAR PÉRIODES COMMERCIALES (EN %)

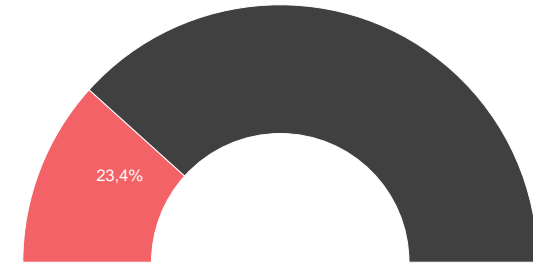


NOMBRE DE NUITÉES



	HIVER 2023	HIVER 2024	ÉVOLUTIONS
NOMBRE DE LITS	1 265	1 445	14,2%
PART D'ETRANGERS	1,3%	2,6%	1,4 pt(s)
TAUX DE REMPLISSAGE	33,2%	28,8%	-4,4 pt(s)
TAUX DE REPOSE	100%	86%	

POIDS DES LITS SUR LE STOCK PRO

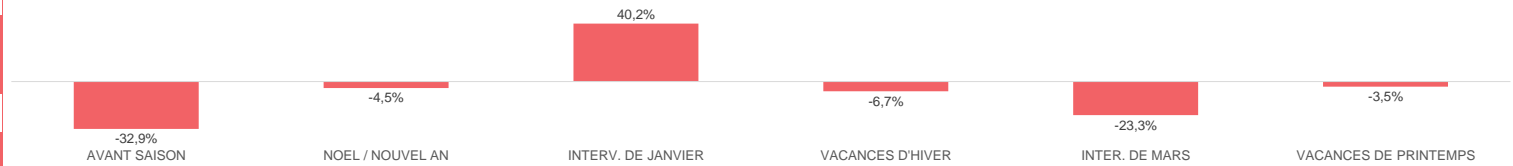


CLUBS, V.VACANCES & CENTRES

Date & N° sem.	HIVER 2023	HIVER 2024	HIVER 2023	HIVER 2024	EVO en %	
21/10-27/10 S43						
28/10-03/11 S44	6%	3%	491	320	-34,8%	
04/11-10/11 S45	6%	1%	507	142	-72,0%	
11/11-17/11 S46	7%	0%	578	0	-100,0%	
18/11-24/11 S47	7%	6%	611	649	6,2%	AVANT SAISON
25/11-01/12 S48	4%	6%	347	641	84,6%	
02/12-08/12 S49	7%	4%	613	409	-33,3%	-32,9%
09/12-15/12 S50	8%	1%	708	137	-80,7%	
16/12-22/12 S51	27%	3%	2 392	291	-87,8%	NOEL / NOUVEL AN
23/12-29/12 S52	42%	44%	3 723	4 477	20,3%	
30/12-05/01 S01	22%	32%	1 921	3 196	66,4%	-4,5%
06/01-12/01 S02	29%	34%	2 524	3 455	36,9%	INTERV. DE JANVIER
13/01-19/01 S03	44%	43%	3 910	4 370	11,7%	40,2%
20/01-26/01 S04	48%	44%	4 257	4 405	3,5%	
27/01-02/02 S05	57%	48%	5 012	4 828	-3,7%	
03/02-09/02 S06	66%	49%	5 812	4 960	-14,7%	VACANCES D'HIVER
10/02-16/02 S07	78%	61%	6 875	6 160	-10,4%	
17/02-23/02 S08	83%	70%	7 351	7 100	-3,4%	-6,7%
24/02-01/03 S09	69%	61%	6 099	6 125	0,4%	
02/03-08/03 S10	53%	49%	4 708	4 987	5,9%	INTER. DE MARS
09/03-15/03 S11	47%	39%	4 157	3 993	-3,9%	
16/03-22/03 S12	38%	33%	3 344	3 357	0,4%	-23,3%
23/03-29/03 S13	17%	27%	1 523	2 709	77,9%	
30/03-05/04 S14	18%	17%	1 602	1 706	6,5%	
06/04-12/04 S15	17%	15%	1 544	1 490	-3,5%	VACANCES DE PRINTEMPS
13/04-19/04 S16						
20/04-26/04 S17						
27/04-03/05 S18						-3,5%

TOTAL	33,2%	28,8%	70 608	69 906	-1,0%	EVOLUTION
CŒUR DE SAISON (SEMAINES 51 A 15)	44,3%	39,3%	66 753	67 609	1,3%	

ÉVOLUTION DES NUITÉES PAR PÉRIODES COMMERCIALES (EN %)



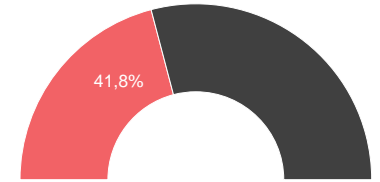
NOMBRE DE NUITÉES





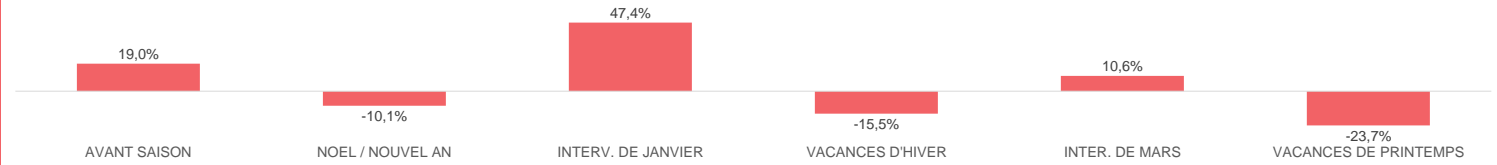
	HIVER 2023	HIVER 2024	ÉVOLUTIONS
NOMBRE DE LITS	2 120	2 586	22,0%
PART D'ÉTRANGERS	8,1%	8,9%	0,8 pt(s)
TAUX DE REMPLISSAGE	11,0%	9,1%	-1,9 pt(s)
TAUX DE REPONSE	72%	64%	

POIDS DES LITS SUR LE STOCK PRO

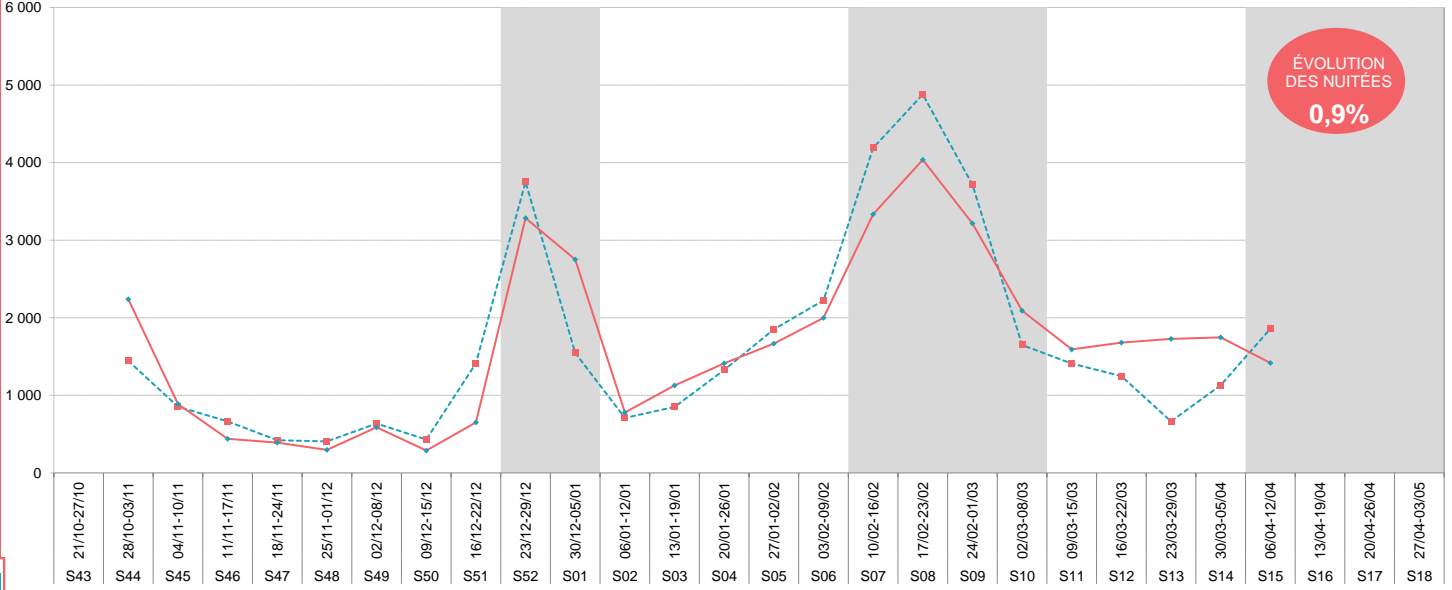


Date & N° sem.	HIVER 2023	HIVER 2024	HIVER 2023	HIVER 2024	EVO en %	
21/10-27/10 S43						
28/10-03/11 S44	10%	12%	1 444	2 239	55,0%	
04/11-10/11 S45	6%	5%	853	888	4,1%	
11/11-17/11 S46	4%	2%	665	440	-33,8%	
18/11-24/11 S47	3%	2%	421	390	-7,4%	AVANT SAISON
25/11-01/12 S48	3%	2%	407	297	-26,9%	
02/12-08/12 S49	4%	3%	637	588	-7,7%	19,0%
09/12-15/12 S50	3%	2%	430	288	-33,0%	
16/12-22/12 S51	10%	4%	1 413	651	-53,9%	NOEL / NOUVEL AN
23/12-29/12 S52	25%	18%	3 752	3 285	-12,4%	
30/12-05/01 S01	10%	15%	1 546	2 751	77,9%	-10,1%
06/01-12/01 S02	5%	4%	709	779	9,8%	INTERV. DE JANVIER
13/01-19/01 S03	6%	6%	850	1 127	32,6%	
20/01-26/01 S04	9%	8%	1 327	1 412	6,4%	47,4%
27/01-02/02 S05	12%	9%	1 851	1 667	-9,9%	
03/02-09/02 S06	15%	11%	2 225	1 999	-10,1%	VACANCES D'HIVER
10/02-16/02 S07	28%	18%	4 189	3 334	-20,4%	
17/02-23/02 S08	33%	22%	4 879	4 037	-17,3%	-15,5%
24/02-01/03 S09	25%	18%	3 716	3 216	-13,4%	
02/03-08/03 S10	11%	12%	1 649	2 091	26,8%	INTER. DE MARS
09/03-15/03 S11	10%	9%	1 410	1 592	13,0%	
16/03-22/03 S12	8%	9%	1 248	1 680	34,6%	10,6%
23/03-29/03 S13	4%	10%	665	1 728	159,9%	
30/03-05/04 S14	8%	10%	1 131	1 748	54,5%	
06/04-12/04 S15	13%	8%	1 858	1 418	-23,7%	VACANCES DE PRINTEMPS
13/04-19/04 S16						
20/04-26/04 S17						
27/04-03/05 S18						-23,7%
TOTAL	11,0%	9,1%	39 274	39 646	0,9%	EVOLUTION
CŒUR DE SAISON (SEMAINES 51 A 15)	13,6%	11,2%	34 417	34 516	0,3%	

ÉVOLUTION DES NUITÉES PAR PÉRIODES COMMERCIALES (EN %)



NOMBRE DE NUITÉES



■ HIVER 2023

■ HIVER 2024

	HIVER 2023	HIVER 2024	ÉVOLUTIONS
NOMBRE DE LITS	5 116	5 385	5,3%
PART D'ÉTRANGERS	45	45	0,1%
TAUX DE REMPLISSAGE	26,9%	26,9%	0,0 pt(s)
TAUX DE REPONSE	97%	97%	

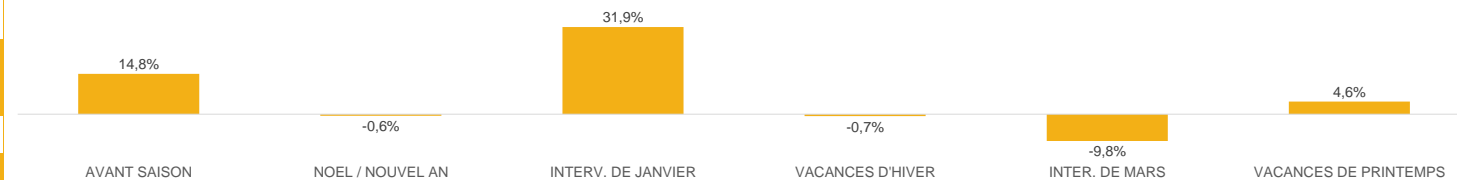


LITS PAP (DE PARTICULIER A PARTICULIER) = C2C + GITES

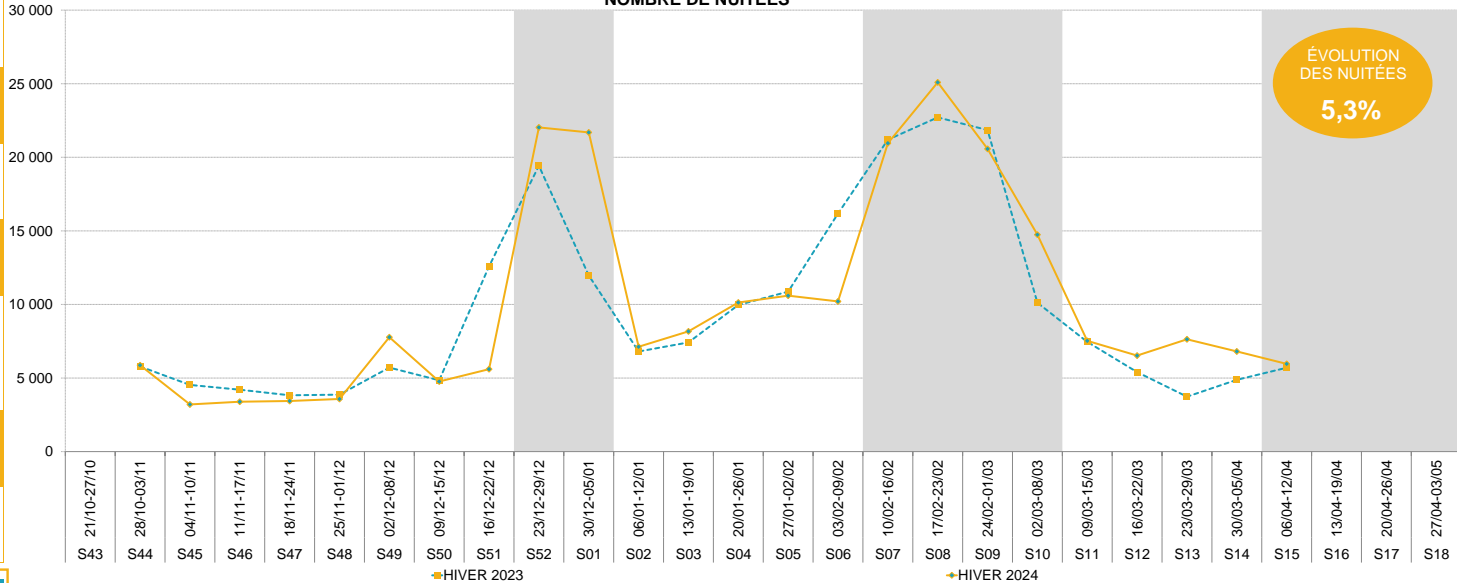


Date & N° sem.	HIVER 2023	HIVER 2024	HIVER 2023	HIVER 2024	EVO en %	
21/10-27/10 S43						
28/10-03/11 S44	16%	16%	5 787	5 871	1,5%	
04/11-10/11 S45	13%	9%	4 534	3 206	-29,3%	
11/11-17/11 S46	12%	9%	4 206	3 390	-19,4%	
18/11-24/11 S47	11%	9%	3 827	3 438	-10,2%	AVANT SAISON
25/11-01/12 S48	11%	9%	3 871	3 575	-7,6%	
02/12-08/12 S49	16%	21%	5 711	7 774	36,1%	14,8%
09/12-15/12 S50	14%	13%	4 847	4 764	-1,7%	
16/12-22/12 S51	35%	15%	12 587	5 601	-55,5%	NOEL / NOUVEL AN
23/12-29/12 S52	54%	58%	19 424	22 030	13,4%	
30/12-05/01 S01	33%	58%	11 967	21 693	81,3%	-0,6%
06/01-12/01 S02	19%	19%	6 802	7 127	4,8%	INTERV. DE JANVIER
13/01-19/01 S03	21%	22%	7 419	8 172	10,1%	
20/01-26/01 S04	28%	27%	9 966	10 132	1,7%	31,9%
27/01-02/02 S05	30%	28%	10 873	10 597	-2,5%	
03/02-09/02 S06	45%	27%	16 176	10 208	-36,9%	VACANCES D'HIVER
10/02-16/02 S07	59%	56%	21 195	20 957	-1,1%	
17/02-23/02 S08	63%	67%	22 712	25 093	10,5%	-0,7%
24/02-01/03 S09	61%	55%	21 853	20 574	-5,9%	
02/03-08/03 S10	28%	39%	10 114	14 741	45,7%	INTER. DE MARS
09/03-15/03 S11	21%	20%	7 456	7 527	1,0%	
16/03-22/03 S12	15%	17%	5 405	6 525	20,7%	-9,8%
23/03-29/03 S13	10%	20%	3 732	7 632	104,5%	
30/03-05/04 S14	14%	18%	4 878	6 807	39,5%	
06/04-12/04 S15	16%	16%	5 699	5 963	4,6%	VACANCES DE PRINTEMPS
13/04-19/04 S16						
20/04-26/04 S17						
27/04-03/05 S18						

ÉVOLUTION DES NUITÉES PAR PÉRIODES COMMERCIALES (EN %)



NOMBRE DE NUITÉES



TOTAL	26,9%	26,9%	231 041	243 397	5,3%	EVOLUTION
CŒUR DE SAISON (SEMAINES 51 A 15)	32,6%	33,0%	198 259	211 379	6,6%	

HIVER 2023/2024

L'AGENCE
DES
PYRÉNÉES

COMMUNAUTE DE COMMUNES DE LA HAUTE-ARIEGE



ANNEXES



OBSERVATOIRE DE L'ACTIVITÉ TOURISTIQUE





Zone A = Besançon, Bordeaux, Clermont-Ferrand, Dijon, Grenoble, Limoges, Lyon, Poitiers
 Zone B = Aix Marseille, Amiens, Caen, Lille, Nancy-Metz, Nantes, Nice, Orléans-Tours, Reims, Rennes, Rouen, Strasbourg
 Zone C = Créteil, Montpellier, Paris, Toulouse, Versailles
 P= Partiel en fonction des zones
 * Pays Orthodoxe : Russie, Ukraine, Roumanie, Bulgarie, Serbie, Grèce, Belarus
 Suisse : Zurich (ZH) - Berne (BE) - Vaud (VD) - Genève (GE) - Lucerne (LU) - Bâle ville + campagne (BS+BL)
 Allemagne : Baden Wurtemberg (BW) - Hesse (H) - Rhémanie Palatinat (RP) - Rhémanie du Nord (RN) - Saxe (SA) - Saxe Anhalt (SH) - Berlin (BE) - Bavière (BA) - Basse Saxe (BS) - Brandebourg - Breme (BR) - Hambourg (HA) - Mecklenburg Pomerania (M) - Saarland (SL) - Schleswig Holstein (SC) - Thuringia (T)
 République Tchèque : Prague 1-5 (PRAH 1-5) - Prague 6-10 (PRAH 6-10) - Moravie du sud (MS) - Plzen (PL)
 Ex-Yougoslavie : Slovinie (SLO) - Croatie (HR) - Serbie (SE) - Bosnie - Herzégovine (BH)

RÉALISÉ HIVER 2024

COMMUNAUTE DE COMMUNES DE LA HAUTE-ARIEGE

CALENDRIER HIVER 2023/2024

Quelques dates:
 Immaculée : Vendredi 08 Décembre 2023
 Noël : Lundi 25 Décembre 2023
 Jour de l'an : Lundi 01 Janvier 2024
 Noël orthodoxe : Dimanche 7 Janvier 2024
 Mardi Gras : Mardi 13 Février 2024
 Lundi de pâques : Lundi 1er Avril 2024
 Semaine sainte : Dimanche 24 mars au Samedi 30 mars 2024
 Pâques orthodoxe : Dimanche 05 mai 2024

France Grande Bretagne Pays Bas Belgique Luxembourg Allemagne Espagne Suisse Italie Irlande Russie Pologne République Tchèque Slovaquie Norvège Danemark Suède Australie Brésil Afrique du Sud Turquie Grèce

Périodes commerciales	N° Semaine	FR	UK	NL	BE	LU	DE	ES	CH	IT	IR	RU	PL	CZ	SK	EX+YOU	NO	DK	SW	USA	AU	BR	AS	CHINE	JAPON	TR	GR
Début de saison	N° 47 18/11 au 24/11																			Thanksgiving							
	N° 48 25/11 au 01/12																			p							
	N° 49 02/12 au 08/12																										
Vacances de Noël	N° 50 09/12 au 15/12																										
	N° 51 16/12 au 22/12		p																								
	N° 52 23/12 au 29/12																SLO+HR										
	N° 1 30/12 au 05/01		p									01-janv				HR+SE+BH	02-janv				01-janv						
	N° 2 06/01 au 12/01																SE+BH										
	N° 3 13/01 au 19/01												p				SE+BH										
Vacances d'hiver	N° 4 20/01 au 26/01												p				BH										
	N° 5 27/01 au 02/02						BE+BR						p				SLO										
	N° 6 03/02 au 09/02						SH+M						p	PRAH 6-10			SLO										
	N° 7 10/02 au 16/02	C		S	F		SA+M+T						p	PL						Malmö					Nouvel An chinois		
	N° 8 17/02 au 23/02	C+A	p	N+C			19-fev	SA+M+SL					p	p			HR	p		18-févr	Malmö						
	N° 9 24/02 au 01/03	A+B			W									p				p		Stockholm							
	N° 10 02/03 au 08/03	B			W			HA						PL				03-avr									
	N° 11 09/03 au 15/03							HA							PRAH 1-5+MS												
	N° 12 16/03 au 22/03								Fallas (15-19/03)																		
	N° 13 23/03 au 29/03		p					BS+BR						p	28-mars												
Vacances de printemps	N° 14 30/03 au 05/04				F		H+RP+RM+BS+BE+BR+SH+SL+T						BS+BL	03-avr													
	N° 15 06/04 au 12/04	C			F		H+RM+BE+BR+SA+SL+SC+T						BE+VD+G E+BS+BL+LU				HR+SE									p	
	N° 16 13/04 au 19/04	C+A				15-avr	H+SC						BE+VD+G E+LU								15-avr						
	N° 17 20/04 au 26/04	A+B											ZH						23-avr		19-avr					p	
N° 18 27/04 au 03/05	B			W								ZH															

Zone A = Besançon, Bordeaux, Clermont-Ferrand, Dijon, Grenoble, Limoges, Lyon, Poitiers
Zone B = Aix Marseille, Amiens, Caen, Lille, Nancy-Metz, Nantes, Nice, Orléans-Tours, Rennes, Rennes, Rouen, Strasbourg
Zone C = Créteil, Montpellier, Paris, Toulouse, Versailles
P = Partiel en fonction des zones
 * Pays Orthodoxe : Russie, Ukraine, Roumanie, Bulgarie, Serbie, Grèce, Belarus
Suisse : Zurich (ZH) - Berne (BE) - Vaud (VD) - Genève (GE) - Lucerne (LU) - Bâle ville + campagne (BS+BL)
Allemagne : Baden Wurtemberg (BW) - Hesse (H) - Rhénanie Palatinat (RP) - Rhénanie du Nord (RN) - Saxe (SA) - Saxe Anhalt (SH) - Berlin (BE) - Bavière (BA) - Basse Saxe (BS) - Brandebourg + Brene (BR) - Hambourg (HA) - Mecklenburg Pomerania (M) - Saartland (SL) - Schleswig Holstein (SC) - Thuringia (T)
République Tchèque : Prague 1-5 (PRAH 1-5) - Prague 6-10 (PRAH 6-10) - Moravie du sud (MS) - Plzen (PL)
Ex-Yougoslavie : Slovénie (SLO) - Croatie (HR) - Serbie (SE) - Bosnie - Herzégovine (BH)

RÉALISÉ HIVER 2024

COMMUNAUTÉ DE COMMUNES DE LA HAUTE-ARIEGE

CALENDRIER HIVER 2024/2025

Quelques dates :
 Inmaculada : Dimanche 08 Décembre 2024
 Noël : Mercredi 25 Décembre 2024
 Jour de l'an : Mercredi 01 Janvier 2025
 Noël orthodoxe : Mardi 07 Janvier 2025
 Mardi Gras : Mardi 04 Mars 2025
 Lundi de pâques : Lundi 21 Avril 2025
 Semaine sainte : Dimanche 13 Avril au Samedi 19 Avril 2025
 Pâques orthodoxe : Dimanche 20 Avril 2025

Périodes commerciales	N° Semaine	France	Royaume Uni	Pays Bas	Belgique	Luxembourg	Allemagne	Espagne	Suisse	Italie	Irlande	Russie	Pologne	République Tchèque	Slovaquie	EX - YOU	Norvège	Danemark	Suède	USA	Australie	Brésil	Afrique du Sud	Chine	Japon	Turquie	
Début de saison	N° 47 16/11 au 22/11																				Thanksgiving						
	N° 48 23/11 au 29/11																				p						
	N° 49 30/11 au 06/12																										
	N°50 07/12 au 13/12							08-déc																			
	N°51 14/12 au 20/12						BY																		11-déc		
Vacances de Noël	N°52 21/12 au 27/12															SLO + HR											
	N°1 28/12 au 03/01															HR+SE											
Vacances d'hiver	N°2 04/01 au 10/01						G										SE										
	N°3 11/01 au 17/01																SE									14-janv	
	N°4 18/01 au 24/01												p														
	N°5 25/01 au 31/01						ST						p														
	N°6 01/02 au 07/02						BE+BB+MV+TH						p	MS													
	N°7 08/02 au 14/02	B	p				MV			ZH			p	PRAH 1-5						Malmö						Nouvel An chinois	
N°8 15/02 au 21/02	B+C	p	N			SN			ZH+VD			p	PRAH 6-10			p			Malmö								
N°9 22/02 au 28/02	A+C	p	S+C	W		SL+SN			GE+LU			p	PL	P					Stockholm								
N°10 01/03 au 07/03	A			F+W		BY							p	P													
N°11 08/03 au 14/03						HA								p													
N°12 15/03 au 21/03						HA		Fallas (15-19/03)																			
N°13 22/03 au 28/03																											
N°14 29/03 au 04/04																											
Vacances de printemps	N°15 05/04 au 11/04	B	P		F		BW+BY+BE+BB+HB+HE+MV+NI+NW+RP+SL+ST+S+H+TH			BE																	
	N°16 12/04 au 18/04	B+C	P		F		BW+BY+BE+BB+MV+NW+RP+SL+SN+SH			BE+BL+B+S+VD				17-avr	17-avr												
	N°17 19/04 au 25/04	A+C	P							BL+BS+G+E+LU+VD+ZH				22-avr	21-avr												
	N°18 26/04 au 02/05	A			W					GE+LU+Z+H																	

Camping : 64% de taux
de réponse

CAMPING LA BEXANELLE	X	
CAMPING UCPA LA VACANCE LE MALAZEOU	X	
CAMPING LA MARMOTTE	X	
CAMPING DU PAYS DE BEILLE	X	
AIRE COMMUNALE DE SERVICE CAMPING CARS CABANNES	X	
PARC RESIDENTIEL DE LOISIRS LES GRANGES DE LEO	X	
CAMPING LA VERNIERE		X
AIRE COMMUNALE DE SERVICE CAMPING CARS AX		X
AIRE COMMUNALE DE SERVICE CAMPING CARS BONASCRE		X
CAMPING ASCOU LA FORGE		X
CAMPING DE MERENS		X
AIRE COMMUNALE DE SERVICE CAMPING CARS L'HOSPITALET		X
PARC RESIDENTIEL DE LOISIRS SARL LES THEOGLINES		X
CAMPING LE CASTELLA		X

Agences : 0% de taux de
réponse

AGENCE CHARLES DANIEL IMMOBILIER BONASCRE		X
AGENCE CHARLES DANIEL IMMOBILIER AX		X

Gîtes : 66% de taux de
réponse

GITE LA FORGE D'ASCOU	X	
GITE COMMUNAL RECANTOU QUERIGUT	X	
GITE COMMUNAL CARCANIERES	X	
GITE COMMUNAL ROUZE	X	
GITE DU QUIE	X	
REFUGE FFCAM DES BESINES	X	
GITE D'ETAPE AUBERGE DU MONTCALM		X
GITE D'ETAPE LE RELAIS D'ENDRON		X
GITE D'ETAPE DU NABRE		X
GITE L'HOSPITALITE		X
GITE COMMUNAL LE PUCH		X
GITE LE LAURENTI		X

Résidences : 100% de
taux de réponse

RESIDENCE P&V LES TROIS DOMAINES	X	
RESIDENCE NEM LES GRANDS AX	X	
RESIDENCE LGR LES CHALETS D'AX	X	
RESIDENCE NEM LES BALCONS D'AX	X	
RESIDENCE LE GRAND TETRAS	X	
RESIDENCE DOMAINE DE LA VALLEE D'AX	X	
RESIDENCE LES CHALETS D'ORLU	X	

Centres : 86% de taux
de réponse

VILLAGE VACANCES DE MARC	X	
CENTRE DE VACANCES TARBESEU MONTMIJA	X	
CENTRE DE VACANCES LE SAINT BERNARD	X	
CENTRE DE VACANCES MONTMIJA	X	
L'ESQUIROULET COLONIE SNCF	X	
GITE LE COMPLEXE DES OUSTALOUS	X	
VILLAGE VACANCES LE PAS DE L'OURS	X	
CENTRE DE MONTAGNE SUC ET SENTENAC		X
CENTRE DE VACANCES LES TILLEULS		X

Hôtels : 42% de taux de
réponse

HOTEL LE CHALET	X	
HOTEL LE BELLEVUE	X	
HOTEL LE CASTELET	X	
HOTEL LE BREILH		X
HOTEL LE P'TIT MONTAGNARD		X
HOTEL LE PUYMORENS		X
HOTEL DE LA PAIX		X
HOTEL LA PIERRE BLANCHE		X

AFIN DE RESPECTER LA CONFIDENTIALITÉ DES HÉBERGEURS, LA SOCIÉTÉ G2A CONSULTING S'ENGAGE À NE DIFFUSER QUE LES SECTEURS PRÉSENTANT AU MOINS TROIS HÉBERGEURS ET NE PERMETTANT PAS D'ISOLER LES RÉSULTATS D'UN HÉBERGEUR EN PARTICULIER

VOTRE RÉFÉRENT G2A

L'AGENCE
DES
PYRÉNÉES

COMMUNAUTE DE COMMUNES DE LA HAUTE-ARIEGE



Référent de la Station : Clément BERTHOUT

Consultant

Mail : clement.berthout@g2a-consulting.fr

Traitement Statistiques : Sébastien GUILLOT

Chef de projet Data Flow



Hôtel d'entreprise Saturne
Parc D'activités Alpespace
112 voie Albert Einstein
73800 FRANCIN - PORTE DE
SAVOIE



www.g2a-consulting.fr

