



# Office de Tourisme des Pyrénées Ariégeoises

Conseil d'administration

13 juin 2024

Luzenac

14h30 – 16h30

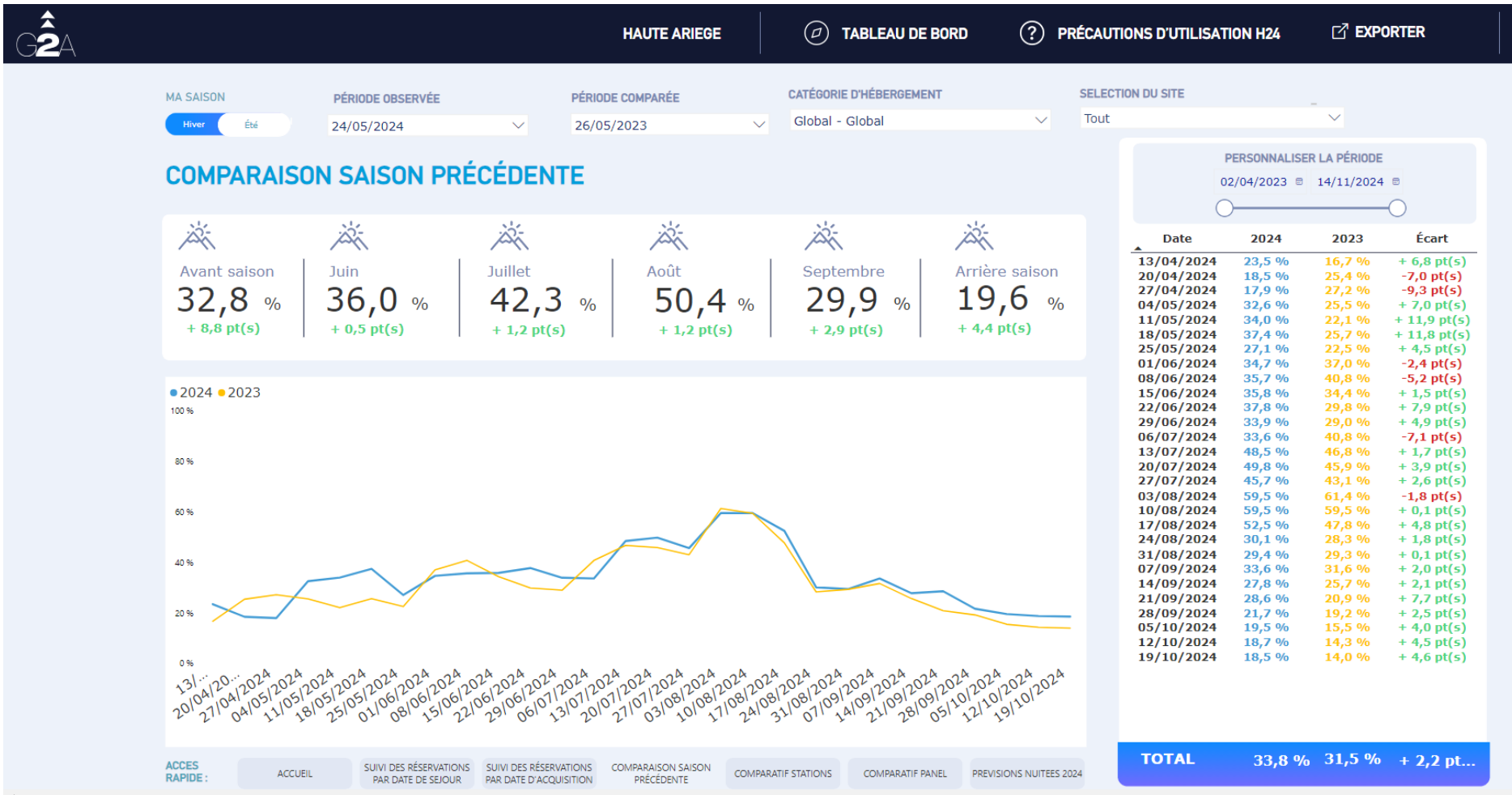
# ORDRE DU JOUR:

## Introduction

1. Validation PV CA 12 avril
2. Compte de résultat 2023
3. Point investissements
4. Conseil séjour & qualité
5. Cotisations 2025
6. Vie de l'association
7. Questions diverses

# Introduction

Une saison d'été avec un niveau de réservation en avance à date comparé à 2023 en Haute Ariège. (source G2A Consulting)



TOURISME

# 1. Validation procès-verbal conseil d'administration 12 avril 2024

Validation du Procès-verbal dernier CA

<https://pro-pyrenees-ariegeoises.com/conseil-dadministration-vendredi-12-avril-2024/>

A voter



## 2. Compte de résultat 2023

M Walther,  
Expert-Comptable, KPMG

À voter



# 3. Points investissements



## Point informations Quérigut

Travaux en cours depuis le 2 mai.

Ouverture en Haute Saison le 14 juillet -> transfert Accueil à Le Pla en fonction de la réalisation des travaux extérieurs et toilettes.

## Point informations Ax-les-Thermes

Attente retour de la part de la CCHA et de l'architecte.

## Point Informations Tarascon sur Ariège

Planification des peintures et sol des bureaux de back office.

## 4. Conseil en séjour

- Application du **nouveau calendrier d'ouverture** présenté lors du dernier CA
- **Niels Magnard** du 3 juin au 7 septembre, remplacement Coralie

## 4. & Qualité

- **Label Famille Plus AX** : Marion Cottin 3.06 au 31.08.24, suivie par Mairie d'Ax (Marc Loison)

- **Labellisation Accueil Vélo** :

PI de Tarascon prêt pour la démarche, visite de labellisation le 3 juillet.

Préparation PI Vicdessos et PI Les Cabannes (attente décision Mairie sur implantation d'équipements)

# 5. Cotisations 2025

Date de référence	Nombre d'adhérents
2018	450
2019	501
2020	454
2021	434
2022	526
2023	510



# 5. Cotisations 2025

Qui peut être cotisant à l'Office de Tourisme des Pyrénées Ariégeoises ?

- 1) Toute activité liée au tourisme directement ou indirectement (membre sympathisant)
- 2) Toute activité dans le périmètre de la Haute Ariège, du Pays de Tarascon et des communes de proximité.
- 3) Pour les communes de proximité, la prestation adhérente vient enrichir l'offre locale.
- 3) Toute activité, laïque, déclarée, justifiant de carte professionnelle, d'inscription ou de diplôme...
- 4) Meublés de tourisme déclarés et labellisés ou classés  
Label Ax Qualité Confort (pack services offert la 1<sup>ère</sup> année du label)
- 5) Les professionnels de la santé ne sont pas sollicités pour adhérer.



# 5. Cotisations 2025

Pour rappel, la cotisation à l'OTPA se compose de :

**L'Adhésion** donnant **droit de vote à l'AG** – base **35 €** en 2024

+

La fourniture d'un « **Pack de prestations de services** » par l'OTPA  
exprimé en TTC (*TVA récupérable pour les Pros*)

# 5. Cotisations 2025

Cela veut dire quoi le « pack de services » ?

## 1) La visibilité

- Rendre visible les données que vous nous fournissez sur **web [www.pyrenees-ariegeoises.com](http://www.pyrenees-ariegeoises.com)** (362 531 visiteurs / an => ≈ 1 000 visiteurs/jour ) mais aussi partagées avec le site web de l'ADT 09 voire du CRTL Occitanie et communiquées en données DATA Tourisme
- Intégrer votre donnée dans un environnement et lier les données touristiques entre-elles pour rendre la vôtre plus visible
- Rendre vos données visibles sur nos **10 bornes interactives** (11 000 utilisateurs/an)
- Rendre visible la destination sur la **communauté de 19 000 Followers** sur les réseaux sociaux #pyreneesariegeoises (*Facebook 10 129 – Instagram 9 323*)
- Rendre visible **votre offre dans nos conseils en séjour personnalisés** (env. 60 000 visiteurs accueillis/an) et via nos carnets de voyage numériques ou Roadbook (+ de 900 carnets de voyage envoyés en back office dès la 1<sup>ère</sup> année)
- Services de billetterie pour sites ou événementiels

# 5. Cotisations 2025

Cela veut dire quoi le pack de services ?

## 2) La force d'un réseau : « Mieux se Connaître pour mieux se prescrire »

- 2 événementiels / an de lancement de saison
- 2 soirées partenaires avec accueil des nouveaux
- 1 demi-journée de bourses aux échanges avant l'été
- Un annuaire annuel regroupant tous les contacts des adhérents
- Un espace pro « ressources » en ligne : [pro-pyrenees-ariegeoises.com](http://pro-pyrenees-ariegeoises.com)
- Une information mensuelle des adhérents par newsletters

# 5. Cotisations 2025

Cela veut dire quoi le pack de services ?

## 3) L'accompagnement des prestataires (porteurs de projets)

- Valorisation de vos infos touristiques sur notre base de données par nos référents avec la remontée de votre e-réputation.
- Des outils et formations pour votre commercialisation : Place de marché et Service Groupes (CA de + de 200 000 € en 2022)
- Accompagnement sur Google My Business (15 en 2023)
- Le classement des hébergements (41 en 2023) et une permanence «hébergement » tous les 1<sup>ers</sup> samedis du mois.
- Informations de l'observatoire sur notes de conjoncture (12), les bilans de saison et les veilles sur les occupations.

## 4) Mise à disposition d'informations pour une qualité d'accueil :

- Livraison de cartes touristiques + une nouveauté cette année : un présentoir QRCODE pour les accueils et réceptions.
- Envoi hebdomadaire du programme des animations.

# 5. Cotisations 2025

## Evolution des montants de Cotisation :

\* A la fusion des OT, la proposition de cotisations a été alignée sur l'association ayant les plus élevées, en contrepartie pas d'augmentation pour 3 ans.

**2018 = 2019 = 2020 => puis idem en 2021 (post covid)**

\* **En 2022, mise en place des fourchettes** de cotisation par catégorie en vue de faciliter le calcul et d'être en capacité de donner un tarif immédiatement => impact minime sur les montants.

\***En 2023**, vote à l'AG d'augmenter le montant de l'adhésion de 5€ (30€ → 35€)

\***En 2024**, en vue d'un financement d'un temps de travail supplémentaire sur le partenariat, il est proposé aux membres de conserver 35 € d'adhésion et une augmentation de la prestation de services avec une cotisation plancher à 135€ (sauf associations...)

VOIR GRILLE CI-APRES

# 5. Cotisations 2025

ACTIVITES - Collège 1 – montant des cotisations TTC	2024	2025
<b>Adhésion 35 € incluse</b>		
PRESTATAIRES ACTIVITES	115	135
REGROUPEMENT PROS INDEPENDANTS		
<i>de 1 à 10 pros</i>	165	180
<i>De 11 à 40 pros</i>	265	290
<i>plus de 41 pros</i>	605	665
SITES TOURISTIQUES et SITES ACTIVITES		
ENTREES PAYANTES		
<i>0 à 10 000 entrées</i>	215	235
<i>10 001 à 20 000 entrées</i>	355	390
<i>20 001 à 50 000 entrées</i>	515	565

# 5. Cotisations 2025

	2024	2025
<b>HEBERGEMENTS - Collège 2</b>		
<b>Montant des cotisations TTC</b>		
<b>Adhésion 35 € incluse</b>		
<b>MEUBLES DE TOURISME</b>		
<i>1 meublé</i>	115	135
<i>2 à 5 meublés</i>	155	170
<i>6 à 10 meublés</i>	395	430
<i>11 meublés et plus</i>	695	760
<b>RESIDENCES DE TOURISME</b>		
<i>&lt; ou = à 30 appartements</i>	565	620
<i>&lt; ou = à 40 appartements</i>	715	785
<i>&lt; ou = 50 appartements</i>	865	950
<i>60 appartements et plus</i>	1015	1115
<b>CAMPINGS (unité= emplacement et chalet)</b>		
<i>&lt; ou = à 60 unités</i>	195	215
<i>61 à 200 unités</i>	285	315
<i>201 à 300 unités</i>	405	445
<i>301 unités et plus</i>	655	720



# 5. Cotisations 2025

	2024	2025
<b>HEBERGEMENTS - Collège 2</b>		
<b>Montant des cotisations TTC</b>		
<b>Adhésion 35 € incluse</b>		
CHAMBRE D HOTES <i>1 à 5 chambres</i>	135	150
<b>HOTELS RESTAURANTS</b>		
<i>1 à 10 chambres</i>	165	180
<i>11 à 20 chambres</i>	225	245
<i>21 à 30 chambres</i>	295	320
<i>31 à 40 chambres</i>		415
<i>41 à 50 chambres</i>		515
<i>51 chambres et plus</i>		620
<b>COLLECTIFS / VILLAGE VACANCES / GITES D'ETAPE</b>		
<i>&lt; ou = à 80 lits / structure</i>	215	235
<i>81 à 120 lits / structure</i>	255	280
<i>121 à 199 lits / structure</i>	355	390
<i>plus de 200 lits / structure</i>	475	520
<b>REFUGES GARDES</b>	145	160
<b>AGENCES IMMOBILIERES</b>		
(mandat locatif saisonnier – Base 7 biens)	435	475

# 5. Cotisations 2025

	2024	2025
<b>AUTRES (commerçants, artisans...) Collège 3 – adhésion 35 € incluse</b>		
COMMERCES ET SERVICES	115	135
RESTAURANTS BARS	115	135
TRANSPORT ARTISANS	115	135
AUTRES ORGANISMES	115	135
ASSOCIATIONS ET COMITES DES FETES	35	35
ASSOCIATIONS GRANDS EVENEMENTIELS	115	135
MAIRIES	35	35
MEMBRES ADHERENTS et/ou SYMPATHISANTS, à partir de...	35	35

# 5. Cotisations 2025

	2024	2025
<b>MEMBRES DE DROIT</b> <b>Adhésion de 35 € incluse</b>		
STATIONS DE SKI ET ESPACES NORDIQUES	$80 + 0,029 \times \text{NB JOURNEES ACTIVITES}$	$100 + 0,032 \times \text{NB JOURNEES ACTIVITES}$
SOCIETES THERMALES	$80 + 0,530 \times \text{NB CURISTES}$	$100 + 0,590 \times \text{NB CURISTES}$
SESTA	$80 + 0,01 \times \text{NB ENTREES}$	$100 + 0,013 \times \text{NB ENTREES}$
CASINO	880	975

# 6. Vie de l'association

16H45 - Assemblée Générale – 11 juillet – Parc de la Préhistoire

- Ordre du jour
  - Rapport moral
  - Rapport financier 2023
  - Rapport d'activités 2023 et plan d'actions 2024
  - Budget prévisionnel 2024
  - Orientations 2025
  - Cotisations 2025
  - Questions diverses
- Quorum de 10% des membres

18H45 - Lancement saison été 2024 au restaurant du Parc de la Préhistoire.

# 7. Questions diverses





**Merci**  
de votre écoute,  
participation et  
implication !