



L'AGENCE
DES
PYRÉNÉES

Lancement de saison de la Vallée d'Ax

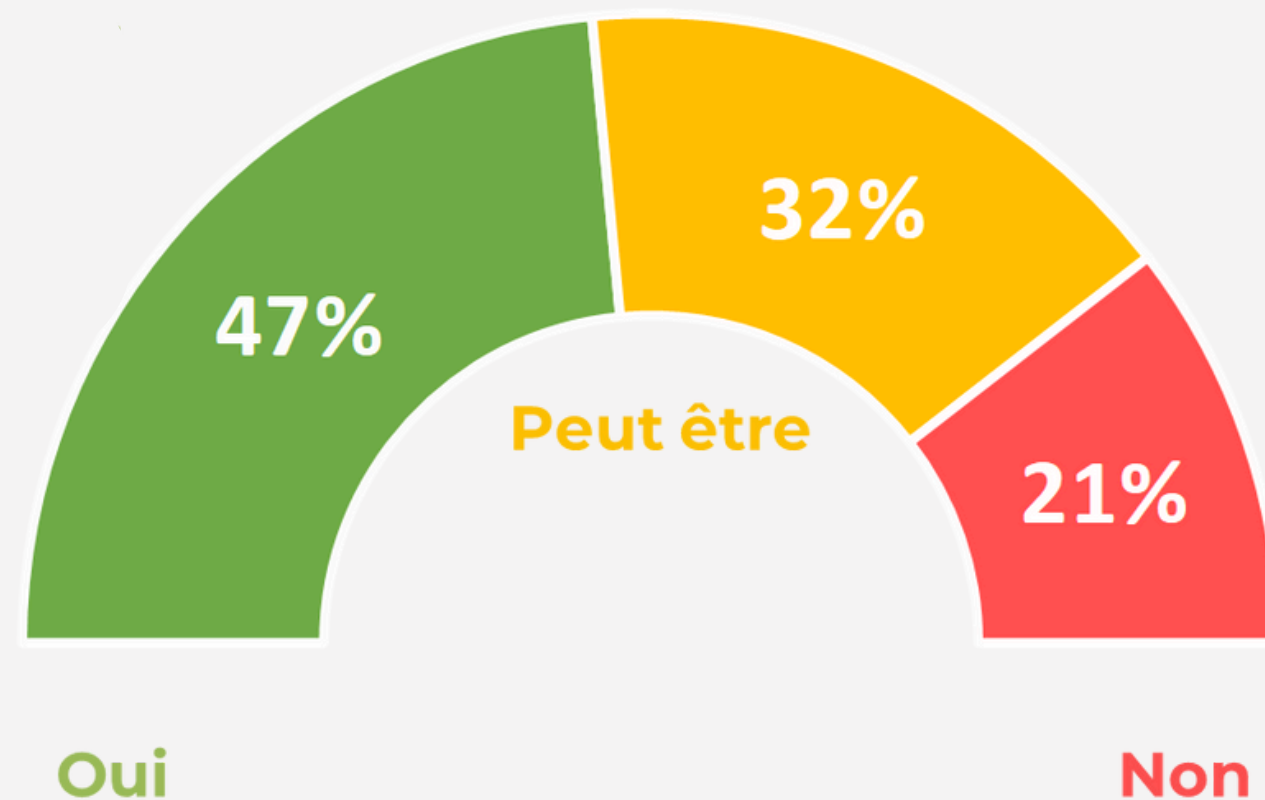
Enquête intention de départ hiver 2025/2026

Enquête panel représentatif de la population
d'origine (selon les quotas de genre, d'âge, CSP et
région de résidence)



1008 FRANÇAIS RÉPONDANTS

Intention de départ hiver 2025 / 2026



**5 FRANÇAIS SUR 10
ENVISAGENT DE
PARTIR**

VS N-1 : 3/10

**3 FRANÇAIS SUR 10
SONT INCERTAINS**

VS N-1 : 4/10

**2 FRANÇAIS SUR 10
NE PARTIront PAS**

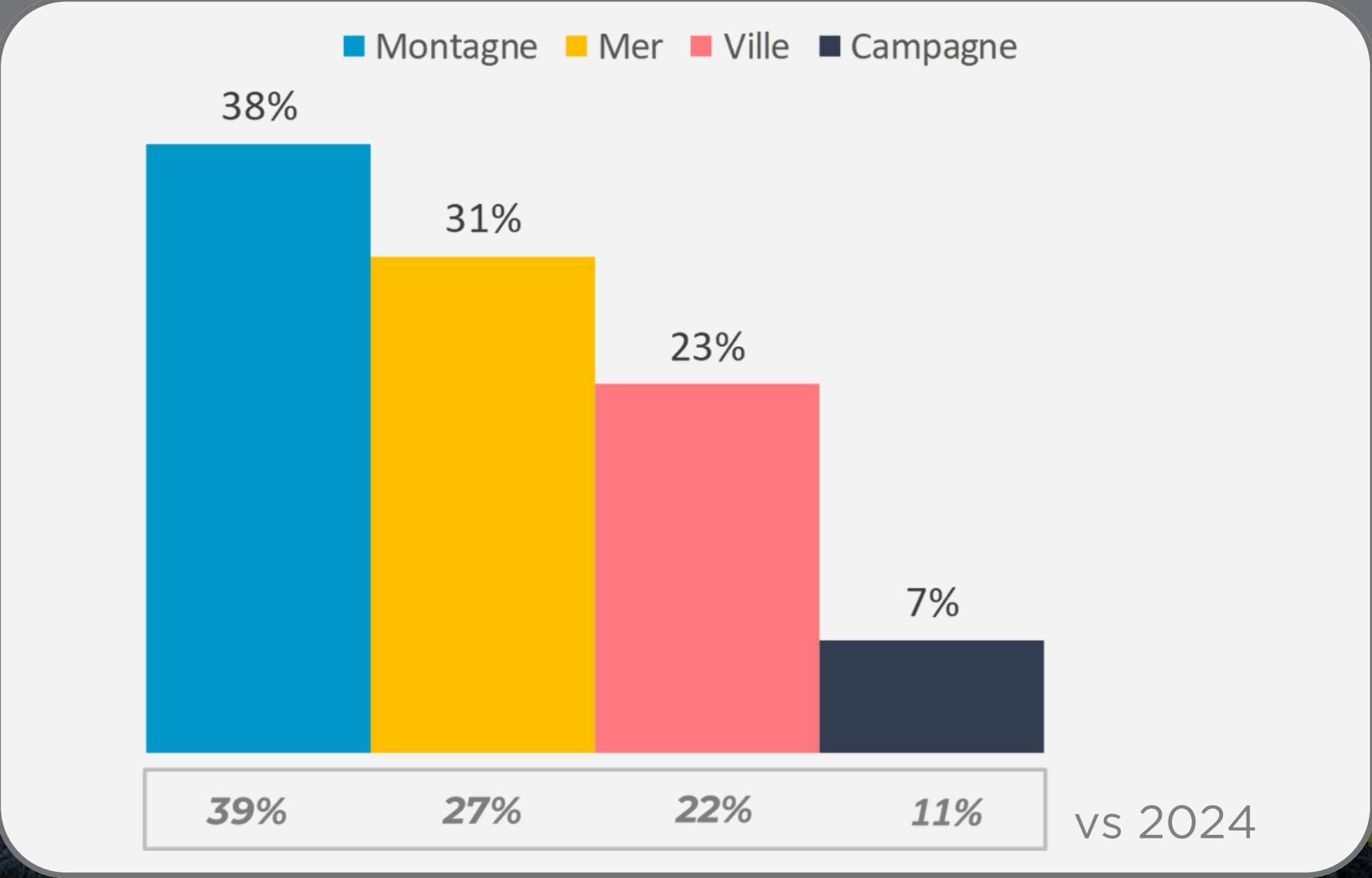
VS N-1 : 3/10

Actuellement, envisagez-vous de partir en vacances cet hiver entre décembre 2025 et avril 2026 ?

Intention de départ hiver
2025 / 2026

Parmi les partants

Quel type de vacances ?





Choisissez-vous habituellement
ce type de séjour pour vos
vacances d'hiver ?

OUI

68 %

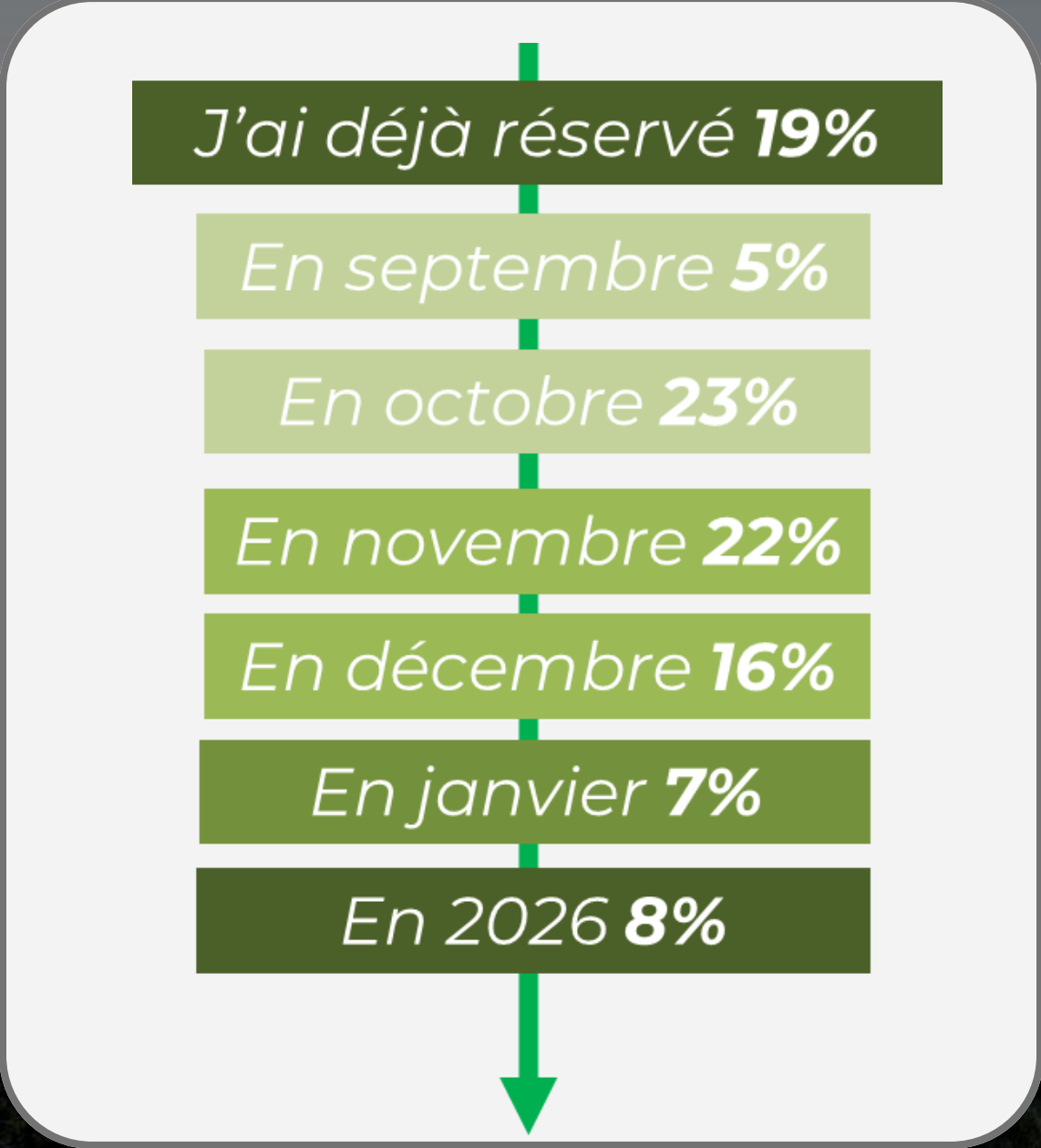
vs 71 % 2024

A quel endroit ?

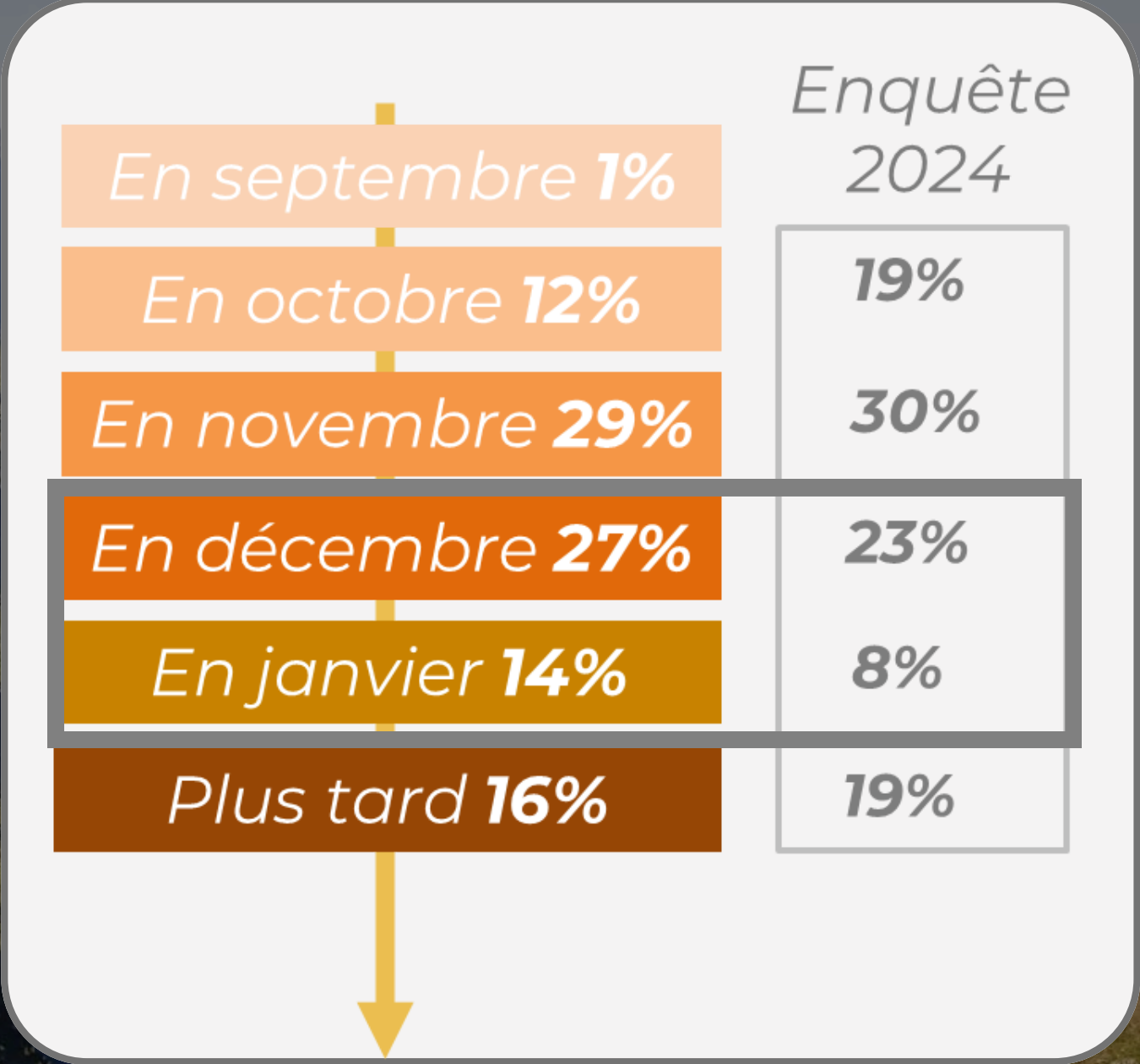
	65 %	71 % N-1
	35 %	29 % N-1

Quand comptez-vous vous décider à réserver ?

Parmi les partants



Parmi les incertains

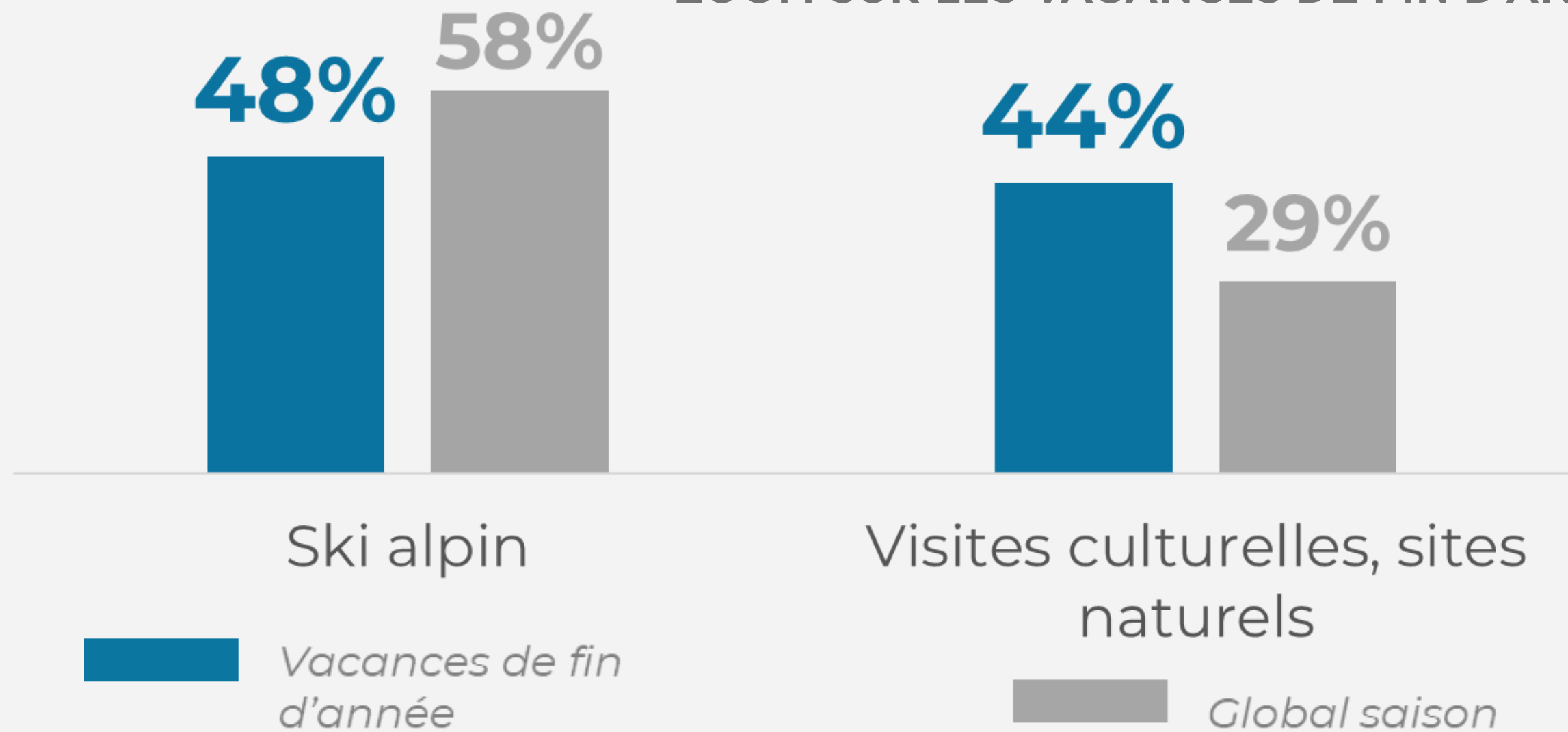


Intention de départ hiver
2025 / 2026

Parmi les partants habitués à la montagne

Partis au moins une fois durant les 5 derniers hivers

ZOOM SUR LES VACANCES DE FIN D'ANNÉE



Intention de départ hiver
2025 / 2026

Parmi les partants



5 français sur 10



Qui ont choisi la montagne française
pour leurs vacances hivernales (38 %)

Dans quel massif ?

Haute Savoie	29 %
Savoie	23 %
Alpes du Sud	15%
Pyrénées	12% vs 11 % N-1
Vosges / Jura	10%
Isère	5%
Massif central	4 %
Ne sait pas encore	3 %

Période d'enquête : 06 décembre 2025 au 03 avril 2026

Prévision de la saison hivernale 2026



CLASSIFICATION DES LITS TOURISTIQUES



**5 400 LITS
PROFESSIONNELS**

STABLE VS N-1



**4 670 LITS DE
PARTICULIER À
PARTICULIER**

-120 LITS VS N-1



**22 000 LITS
RÉSIDENCES
SECONDAIRES**

STABLE VS N-1

CAPACITÉ D'ACCUEIL TOURISTIQUE GLOBALE : 32 070 LITS

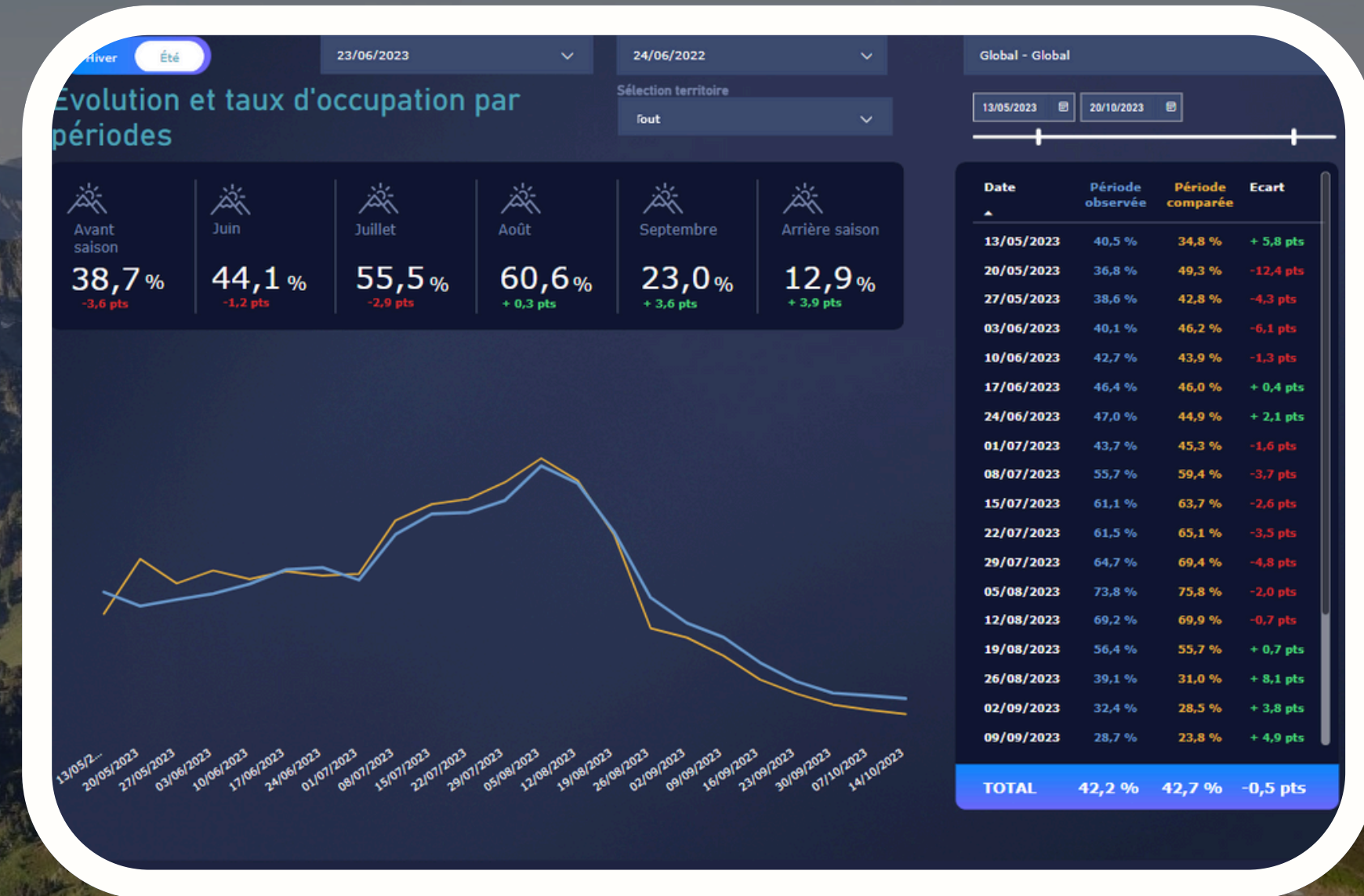
MÉTHODOLOGIE G2A

Une collecte automatisée des réservations via les logiciels de plannings et réservations des hébergeurs professionnels de la destination

Une analyse en temps réel de l'offre de particulier à particulier via les grandes plateformes internet (Airbnb, Abritel, Le bon Coin...)

Sur la Vallée d'Ax, **82% des lits marchands** de la destination sont en passerelle automatisée

Une mise à jour hebdomadaire des données



VALLÉE D'AX

28% **+1.6 pt**

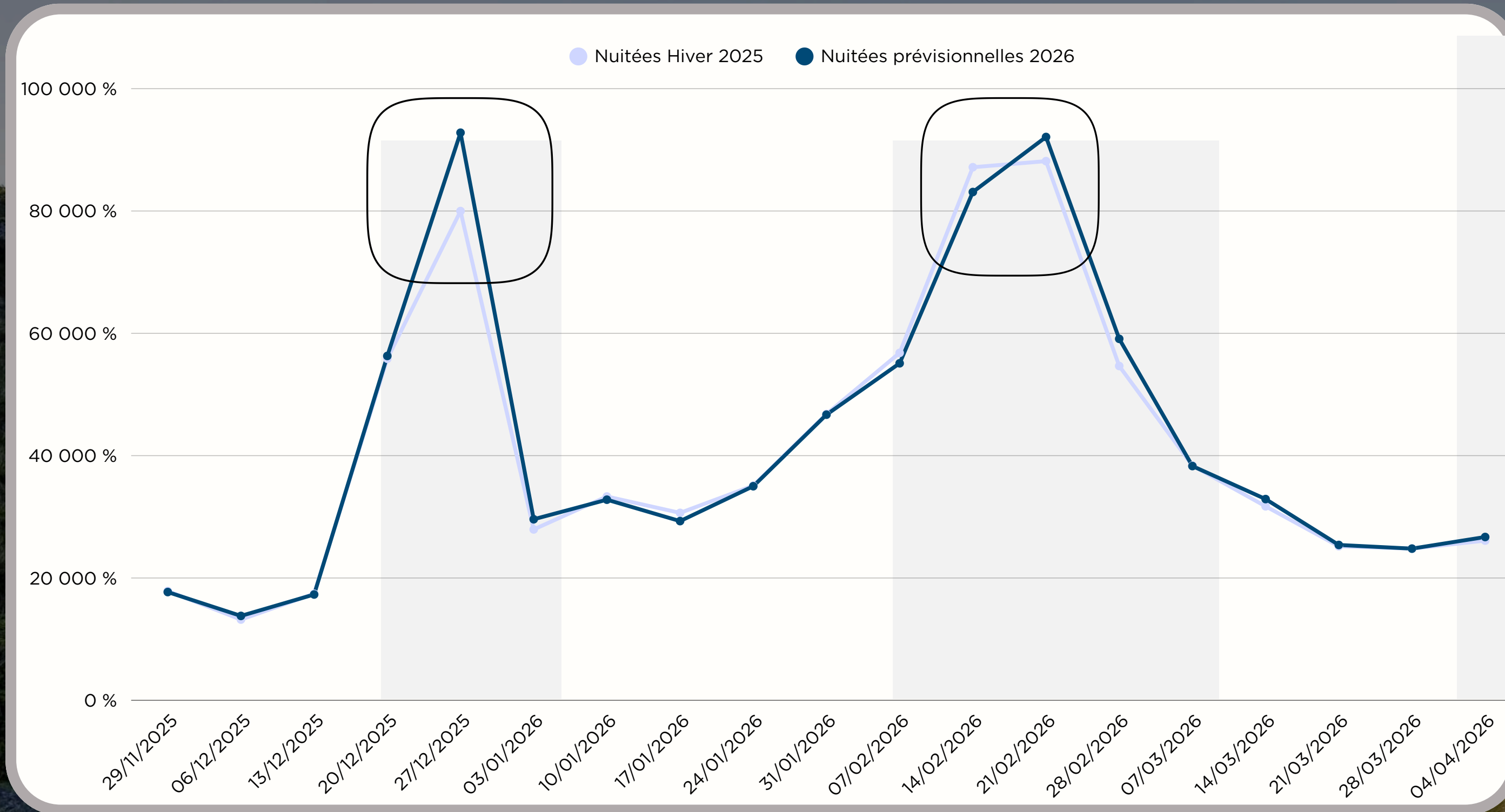
PANEL PYRÉNÉES

29.7%

PANEL CHARME

43.2%

PRÉVISION DE LA SAISON

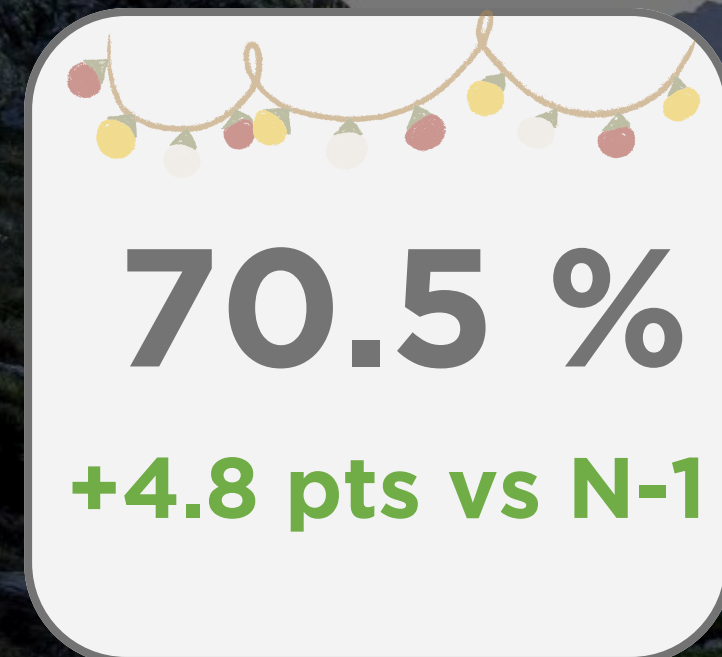


Lits pro + Pàp
791 100 nuitées
de décembre à avril
2026

+1.7 pt vs N-1

FOCUS PAR PÉRIODE LITS MARCHANDS

Vacances de Noël



Intervacances de Janvier



Vacances d'hiver



FOCUS LITS PROFESSIONNELLS

Vacances de Noël



Intervacances de
Janvier



Vacances d'hiver



FOCUS LITS PROFESSIONNELS

Résidences de tourisme

27.7%

-3 pts vs N-1



Vacances d'hiver : **-5.8 pts vs N-1**



Vacances de Noël : **stable vs N-1**

Campings + Centres de vacances

43.7 %

stable vs N-1



Vacances de Noël : **+10.7 pts vs N-1**



Vacances d'Hiver : **-3 pts vs N-1**

FOCUS LITS DE PARTICULIER À PARTICULIER

Vacances de Noël



Intervacances de
Janvier



Vacances d'hiver





L'AGENCE
DES
PYRÉNÉES

Merci de votre attention !

