



Office de Tourisme des Pyrénées Ariégeoises

Conseil d'administration
11 juin 2026

Ax-les-Thermes

17h30

ORDRE DU JOUR:

1. Observation touristique
2. Validation pv CA mai 2026
3. Numérique – évolution site internet
4. Cotisations 2027
5. Label Destination d'Excellence
6. Les mobilités
7. Vie de l'association
8. Questions diverses

1. Observation touristique

- Présentation Manon Talec, G2A Consulting – Haute Ariège
 - Hiver 2025-2026 – bilan réalisé
 - Été 2026 – tendance réservations
- L'Agence des Pyrénées revient vers nous d'ici fin juin concernant l'entrée du Pays de Tarascon dans le dispositif G2A Consulting

2. Validation PV CA 6 mai

Validation du Procès-verbal dernier CA

<https://pro-pyrenees-ariegeoises.com/conseil-dadministration-6-mai-2026/>

À voter



3. Numérique – évolution site internet

Évolution développée par Raccourci (agence web)

- Modernisation technique en profondeur
- Amélioration graphique marquée
- Chargement optimisé et plus rapide
- Éco-conception dans l'usage des APIs et le chargement de la carte
- Mise en conformité RGAA (navigation clavier dans les filtres notamment)
- Nouvelle vue alliant filtres, vignettes et carte sur un même écran
- Affichage des prix sur les marqueurs de la carte quand disponibles
- Ergonomie du moteur de recherche améliorée

The screenshot displays the website's search results for hiking trails. At the top, there is a navigation bar with a menu icon, the logo for 'PYRÉNÉES ARIÉGEOISES TOURISME', and utility icons for location, temperature (19°C), and search. Below the navigation, a text block describes hiking options: 'Douce ou sportive, en forêt ou vers les sommets, la randonnée mais aussi le trail restent les meilleurs moyens de parcourir notre montagne.' It also provides a link to a 'charte du randonneur' for more information on topics like 'balisage', 'équipement', and 'biodiversité'. Below this, there are social media icons for Facebook and email, a 'Filtres' button, and a 'Carte' button. The main content area shows '59 résultats' and three trail cards. Each card features a landscape image, distance, name, duration/difficulty, and location. The first card is 'Étangs du Fourcat et le refuge' (17.5 km, 7h 30min - Difficile, Auzat). The second is 'Étang Bleu' (9.7 km, 4h 30min - Moyen, Rabat-les-Trois-Seigneurs). The third is 'Autour du château de Miglos' (2.3 km, 1h - Facile, Miglos).

<http://www.pyrenees-ariegeoises.com/>

4. Cotisations 2027

Évolution du nombre d'adhérents et prestations touristiques

Date de référence	Nombre d'adhérents	Nombre de prestations
2018	450	
2019	501	
2020	454	
2021	434	
2022	526	
2023	510	575
2024	505	573
2025	512	582

Cotisation 2025 : $512 \times 40 = 20\,480$ € et partenariat 65 799 € HT

7,5% du budget de l'OTPA



4. Cotisations 2027

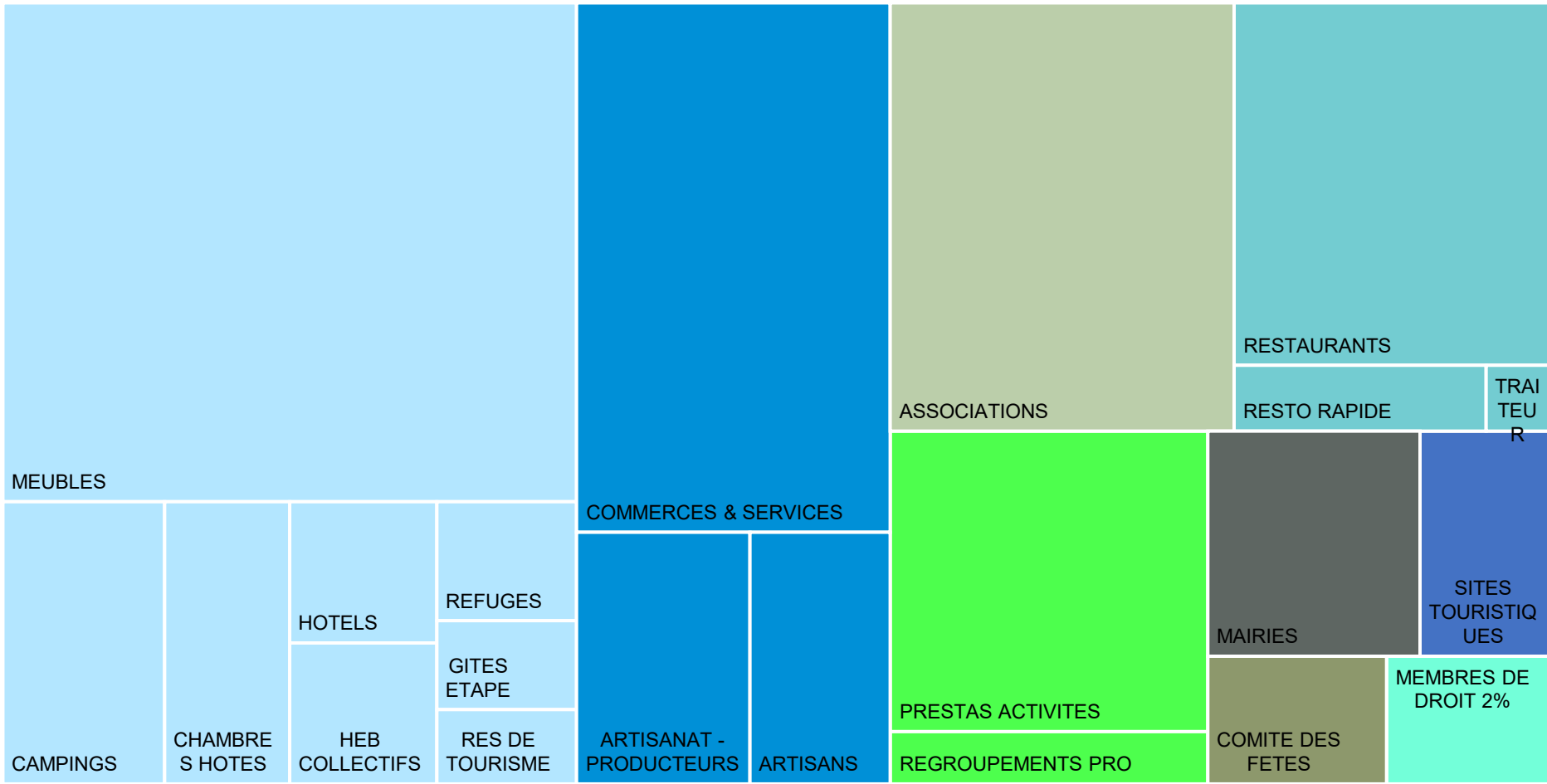
Évolution du nombre d'adhérents et prestations touristiques

type	Prestations	Évolution vs 2024	remarque
Hébergements	216	+	63% de meublés
Activités	54	+	
Commerces, services, artisans	118	+	Producteurs en baisse
Restaurants, resto rapide, traiteurs	65	-	
Sites touristiques	14	=	
Asso	71	=	
Membres de droit	10	=	
Comités des fêtes	11	=	
Mairies	23	+	

4. Cotisations 2027

Composition adhérents et partenaires 2025 OTPA

- HEBERGEMENTS 38%
- ACTIVITES 10%
- COMMERCE SERVICES ARTISANS 20%
- RESTAURANTS / RESTO RAPIDE/ TRAITEURS 11%
- SITES TOURISTIQUES 2%
- MEMBRES DE DROIT 2%
- ASSOCIATIONS 12%
- COMITE DES FETES 2%
- MAIRIES 3%



4. Cotisations 2027

Règles adhésion

- Toute activité liée au tourisme directement ou indirectement (membre sympathisant).
- Toute activité dans le périmètre de la Haute Ariège, du Pays de Tarascon et des communes de proximité (**la prestation doit enrichir l'offre locale**).
- Toute activité, laïque, déclarée, justifiant de carte professionnelle, d'inscription ou de diplôme...
- Meublés de tourisme déclarés et labellisés ou classés (pack services offert la 1ère année du label Ax Qualité Confort),
- Les professionnels de la santé ne sont pas sollicités pour adhérer.
- L'adhésion est redevable pour chaque entité juridique.
- Les associations hors territoire (comités départementaux, et/ou labélisées par le conseil départemental) organisant **un événement** sur notre secteur sont exonérés de cotisation.
- Les associations de parents d'élèves dont la mission est la défense des intérêts moraux et matériels des élèves ne sont pas sollicités pour adhérer.
- Les associations d'intérêt général autour de la santé et de l'aide à la personne (croix rouge, dons du sang, téléthon...) sont exonérés de cotisation.
- Toute nouvelle activité hors territoire , **sous réserve de validation du C.A**, la prestation de service demandée est alors **multipliée par 2 à partir de 2026** (les adhésions antérieures renouvelées ne sont pas concernées par cette règle)

4. Cotisations 2027

Conditions générales de vente

- Article 1 : objet
- Article 2 : conditions de partenariat
- Article 3 : tarifs et règlement
- Article 4 : annulation-modification
- Article 5 : éléments techniques
- Article 6 : droits d'utilisation
- Article 7 : contestation

4. Cotisations 2027

Cotisations 2027 – barème inchangé vs 2026

Activités – collège 1	adhésion	Prestations TTC	COTISATION
PRESTATAIRES ACTIVITES	40	91	131
REGROUPEMENT PROS INDEPENDANTS			
de 1 à 10 pros	40	148	188
de 11 à 20 pros	40	262	302
de 21 à 30 pros	40	460	500
De 31 à 40 pros	40	552	592
plus de 41 pros	40	650	690
SITES TOURISTIQUES et SITES ACTIVITES ENTREES PAYANTES			
0 à 10 000 entrées	40	205	245
10 001 à 20 000 entrées	40	365	405
20 001 à 50 000 entrées	40	547	587

4. Cotisations 2027

barème inchangé vs 2026

Hébergements – collège 2	adhésion	Prestations TTC	COTISATION
MEUBLES DE TOURISME			
1 meublé	40	91	131
2 à 5 meublés	40	137	177
6 à 10 meublés	40	410	450
11 meublés et plus	40	752	792
MEUBLES label Ax Qualité Confort x 1 - 1ère année - Adhésion/ prestations offertes	40	0	40
MEUBLES label Ax Qualité Confort x 2 à 5 - 1ère année- Adhésion + prestation (40€)	40	40	80
RESIDENCES DE TOURISME			
< ou = à 30 appartements	40	604	644
< ou = à 40 appartements	40	775	815
< ou = 50 appartements	40	946	986
51 appartements et plus	40	1117	1157
CAMPINGS (unité= emplacement et chalet)			
< ou = à 60 unités	40	182	222
61 à 200 unités	40	285	325
201 à 300 unités	40	422	462
301 unités et plus	40	707	747
CHAMBRE D HOTES / HEBERGEMENTS INSOLITES			
1 à 5 chambres	40	114	154
HOTELS RESTAURANTS			
1 à 10 chambres	40	148	188
11 à 20 chambres	40	217	257
21 à 30 chambres	40	296	336
31 à 40 chambres	40	428	468
41 à 50 chambres	40	530	570
51 chambres et plus	40	644	684
COLLECTIFS / VILLAGE VACANCES / GITES D'ETAPE			
< ou = à 80 lits / structure	40	205	245
81 à 120 lits / structure	40	251	291
121 à 199 lits / structure	40	365	405
200 lits et plus / structure	40	502	542
REFUGES GARDES	40	125	165
AGENCES IMMOBILIERES (mandat locatif saisonnier)	40	456	496

4. Cotisations 2027

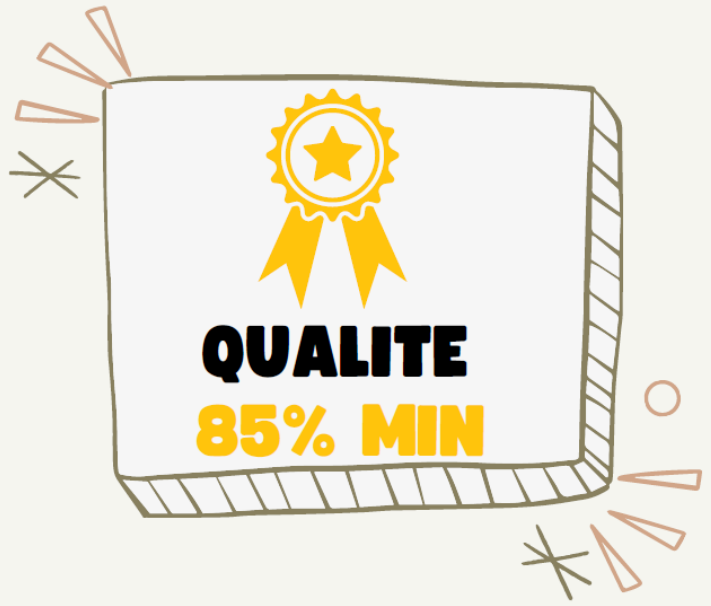
barème inchangé vs 2026

Autres : commerçants, artisans... - collège 3	adhésion	Prestations TTC	COTISATION
COMMERCES ET SERVICES	40	91	131
RESTAURANTS BARS SNACK TRAITEUR	40	91	131
TRANSPORT ARTISANS	40	91	131
AUTRES ORGANISMES	40	91	131
ASSOCIATIONS ET COMITES DES FETES	40	0	40
ASSOCIATIONS GRANDS EVENEMENTIELS	40	91	131
MAIRIES (sauf propriétaire hébergement)	40	0	40
MEMBRES ADHERENTS et/ou SYMPATHISANTS, à partir de	40	0	40
MEMBRES DE DROIT			
STATIONS DE SKI ET ESPACES NORDIQUES Collège 1	40		91+ 0,033 x NB JOURNEES SKI OU ACTIVITES
SOCIETE THERMALE Collège 1	40		91 + 0,604 x NB CURISTES
SESTA Collège 1	40		91 + 0,011 x NB ENTREES
CASINO Collège 3	40	963	1003

À voter

5. Label Destination D'Excellence

TAUX DE CONFORMITÉ A OBTENIR



* EN PRIMOLABELLISATION ET APRES 80 %

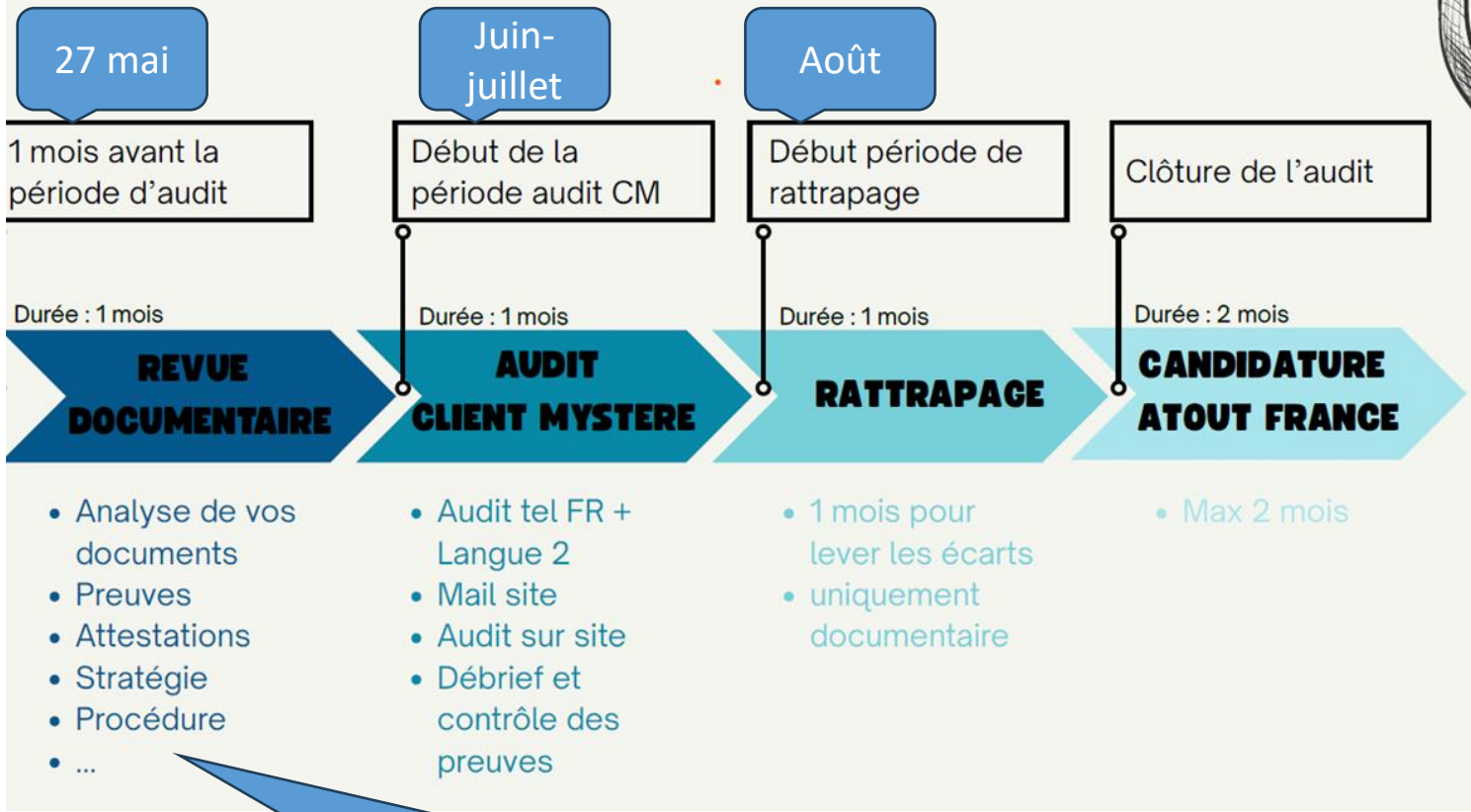


LES TAUX DE CONFORMITÉ << QUALITÉ >> (= 85%) ET << ECO-RESPONSABLE >> (60%)
NE SE COMPENSENT PAS



5. Label Destination D'Excellence

LE SOCLE DE LA DÉMARCHE : L'EXPÉRIENCE CLIENT MYSTÈRE



OBTENTION DEX

A noter : difficultés à récolter attestations et documents preuves collectivités



5. Label Destination D'Excellence

Le guide du Nouvel Entrant



- L'offre touristique des Pyrénées Ariégeoises
- L'office de tourisme et son écosystème
- Notre organisation interne
- Le socle du métier Conseiller en séjour
- La Démarche Qualité
- Charte Accueil
- Charte Eco Geste
- Volet social (*égalité salaire homme/femme, harcèlement moral*)

5. Label Destination D'Excellence

LE SADI

Notre Schéma d'Accueil et de Diffusion de l'Information se découpe autour de 7 axes décliner en fiches action

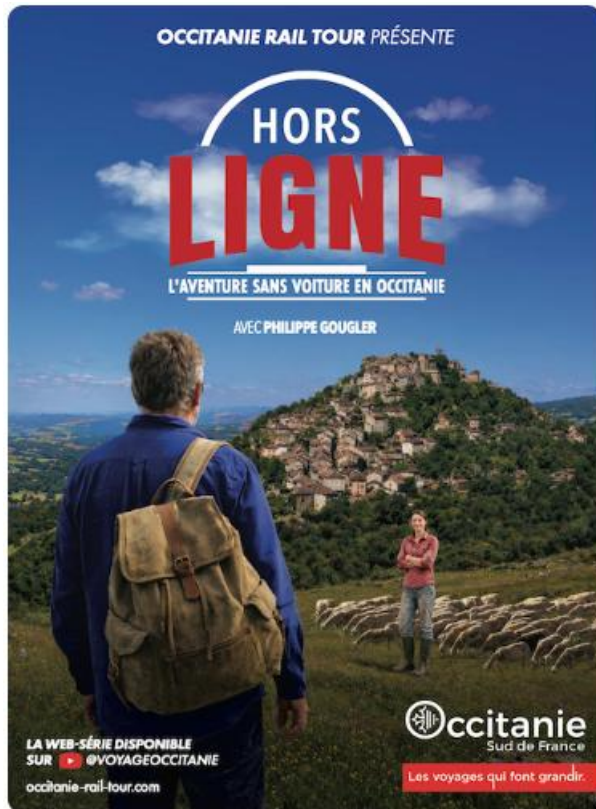
- ➔ Fiche action N°1 : Améliorer la satisfaction des demandes de nos visiteurs
- ➔ Fiche action N°2 : Former le personnel pour mieux accueillir
- ➔ Fiche action N°3 : Aller sur les lieux de flux en développant les hors les murs
- ➔ Fiche action N°4 : Renforcer les compétences d'accueil de nos prestataires
- ➔ Fiche Action N°5 : Adapter nos accueils aux attentes des nouvelles générations
- ➔ Fiche Action N°6 : Tendre vers un office de tourisme et des mobilités
- ➔ Fiche Action N°7 : Gérer les flux touristiques

6. Mobilités touristiques

- Enjeux de la décarbonation : atténuation des GES
- Actions prioritaires (définies par le groupe de travail)
 - Améliorer l'ancrage local navette LiO Ax-Orlu auprès des prestataires touristiques
 - 18 mai : échanges à Orgeix avec élus, collectivités et professionnels
 - 18 juin : échanges CCHA, PETR, Maison de la Région et OT
 - Accroître visibilité des offres de mobilités touristiques décarbonées
 - Amélioration rubrique « [comment venir](#) » site internet
 - Affichage des offres de mobilités touristiques points info
 - Réaliser une cartographie des offres touristiques liées aux mobilités (rdv ADT fin juin)
- Prochain rdv à l'automne

6. Mobilités touristiques

- Une réflexion de l'office de tourisme inscrit dans une même logique à différentes échelles
- La Direction générale des entreprises lance une campagne nationale qui invite chacun à devenir acteur d'un tourisme plus respectueux de l'environnement en optant pour les transports collectifs ou partagés et les mobilités douces pendant les vacances.



En partenariat avec le



- Le voyage en train, continue à incarner la stratégie de la destination Occitanie orientée sur le tourisme durable et les mobilités décarbonées.
- La campagne de communication 2026 s'organisera en deux temps forts, avant et après la saison estivale, autour de la diffusion d'une web-série intitulée "Hors-ligne".

<https://pro.tourisme-occitanie.com/veille-economique/suivi-de-l-activite/informations/lancement-de-la-campagne-occitanie-rail-tour/>

7. Vie de l'association

17H - Assemblée Générale – 1^{er} juillet – camping Le Pré Lombard
Tarascon-sur-Ariège

- Ordre du jour
 - Rapport moral
 - Vote membres du conseil d'administration
 - Rapport financier 2025
 - Rapport d'activités 2025 et plan d'actions 2026
 - Budget prévisionnel 2026
 - Cotisations 2027
 - Questions diverses
 - Résultats des votes
- Quorum de 10% des membres

19H30 - Lancement saison été

7. Vie de l'association

Les membres à élire au cours de l'AG :

Collège 1 : ACTIVITES SPORT LOISIRS - 12 MEMBRES

8 MEMBRES - HAUTE ARIEGE	4 MEMBRES - PAYS DE TARASCON
1	1
2	2
3	3
4	4
5	
6	
7	
8	

Collège 2 : HEBERGEMENTS - 8 MEMBRES

5 MEMBRES - HAUTE ARIEGE	3 MEMBRES - PAYS DE TARASCON
1	1
2	2
3	3
4	
5	

Collège 3 : PARTENAIRES - INSTITUTIONNELS - PERSONNES PHYSIQUES - ENTREPRISES - COMMERCES - 7 MEMBRES

4 MEMBRES - HAUTE ARIEGE	3 MEMBRES - PAYS DE TARASCON
1	1
2	2
3	3
4	

8. Questions diverses

- Randonnée - GR 10 - Absence d'hébergement provisoire et de services Plateau de Beille
- Lancement Charte « Bienvenue grimpeur »
- <https://www.ariegepyrenees.com/preparer/activites-nature-aventures/en-cordee-en-montagne/escalade/>





Merci
de votre écoute,
participation et
implication !