

# RÉALISÉ HIVER 2026

COMMUNAUTE DE COMMUNES DE LA HAUTE-ARIEGE



## RÉALISÉ HIVER 2026



OBSERVATOIRE DE L'ACTIVITÉ TOURISTIQUE



<b>PAGE DE GARDE</b>	<b>p1.</b>
<b>SOMMAIRE</b>	<b>p2.</b>
LES CHIFFRES CLÉS - VOLUMÉTRIE & ÉVOLUTIONS	p3.
LES CHIFFRES CLÉS - PERFORMANCES	p4.
LES CHIFFRES CLÉS - PERFORMANCES DES LITS PAR SITE	p5.
<b>FRÉQUENTATION GLOBALE</b>	<b>p6.</b>
<b>TAUX D'OCCUPATION PAR TYPE D'HEBERGEMENT</b>	<b>p7.</b>
<b>LES CATÉGORIES D'HÉBERGEMENTS</b>	<b>p8.</b>
<i><b>LITS PRO</b></i>	<b>p9.</b>
<i>SECTEUR LOCATIF</i>	<b>p10.</b>
<i>HÔTELS &amp; VILLAGES VACANCES</i>	<b>p11.</b>
<i>CAMPINGS</i>	<b>p12.</b>
<i><b>LES MARCHÉS (NATIONALITÉS) DES LITS PRO</b></i>	<b>p13.</b>
<i><b>LITS PAP (DE PARTICULIER A PARTICULIER)</b></i>	<b>p14.</b>
<b>ANNEXES</b>	<b>p15.</b>
<b>CALENDRIER DES VACANCES SCOLAIRES</b>	
<b>CALENDRIER HIVER 2025/2026</b>	<b>p16.</b>
<b>CALENDRIER HIVER 2026/2027</b>	<b>p17.</b>
<b>LISTE DES RÉPONDANTS</b>	<b>p18.</b>

## RÉALISÉ HIVER 2026

### COMMUNAUTE DE COMMUNES DE LA HAUTE-ARIEGE

#### LES CHIFFRES CLÉS - VOLUMÉTRIE & ÉVOLUTIONS

## LE STOCK

## NOMBRE DE LITS

	HIVER 2025	HIVER 2026	EVO LUTION	
			N/N-1 (en nb lits)	N/N-1 (en %)
SECTEUR LOCATIF *	1 866	1 766	-100	-5,4%
CAMPINGS	2 535	2 535	0	0,0%
HÔTELS & VILLAGES VACANCES	1 537	1 819	282	18,3%
LITS PRO	5 938	6 120	182	3,1%
LITS PAP (DE PARTICULIER A PARTICULIER)	5 728	6 021	293	5,1%
LITS NON COMMERCIALISÉS	31 008	30 787	-221	-0,7%
LITS ENQUÊTÉS				
FRÉQUENTATION GLOBALE	45 292	45 435	143	0,3%
DONT LITS FERMÉS	2 618	2 507	-111	-4,2%

## LES PERFORMANCES

## TAUX DE REMPLISSAGE

	HIVER 2025	HIVER 2026	EVO LUTION	
			N/N-1 (en pts)	
	30,5%	32,9%	2,4	
	13,0%	13,6%	0,6	
	27,3%	29,4%	2,1	
	22,0%	23,5%	1,6	
	25,0%	25,8%	0,9	
	8,0%	8,1%	0,1	

## LES RÉSULTATS

## NOMBRE DE NUITÉES

	HIVER 2025	HIVER 2026	EVO LUTION	
			N/N-1 (en nb de nuitées)	N/N-1 (en %)
	95 525	97 646	2 121	2,2%
	52 937	54 413	1 476	2,8%
	70 534	89 977	19 443	27,6%
	218 996	242 036	23 040	10,5%
	240 448	261 396	20 948	8,7%
	415 547	416 398	850	0,2%

## PART D'ETRANGERS

	HIVER 2025	HIVER 2026	EVO LUTION	
			N/N-1 (en pts)	
	8,5%	12,6%	4,2	
	9,0%	7,4%	-1,5	
	2,9%	3,3%	0,4	
	6,8%	7,9%	1,1	

	HIVER 2025	HIVER 2026	EVO LUTION	
			N/N-1 (en nb de nuitées)	N/N-1 (en %)
	874 991	919 829	44 838	5,1%

\* OCCUPATIONS PROPRIETAIRES INCLUSES

	HIVER 2025	HIVER 2026
TAUX DE RÉPONSE DES ÉTABLISSEMENTS ENQUÊTÉS (en % des lits)	87%	87%

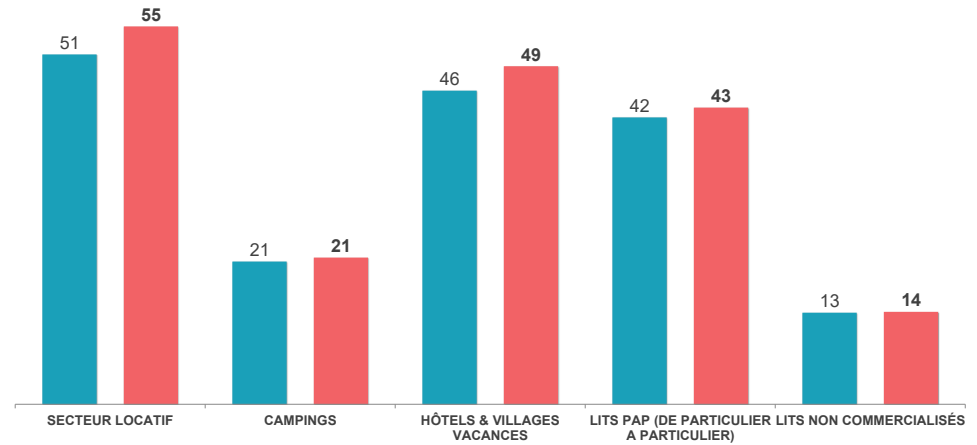
# RÉALISÉ HIVER 2026

## COMMUNAUTÉ DE COMMUNES DE LA HAUTE-ARIEGE

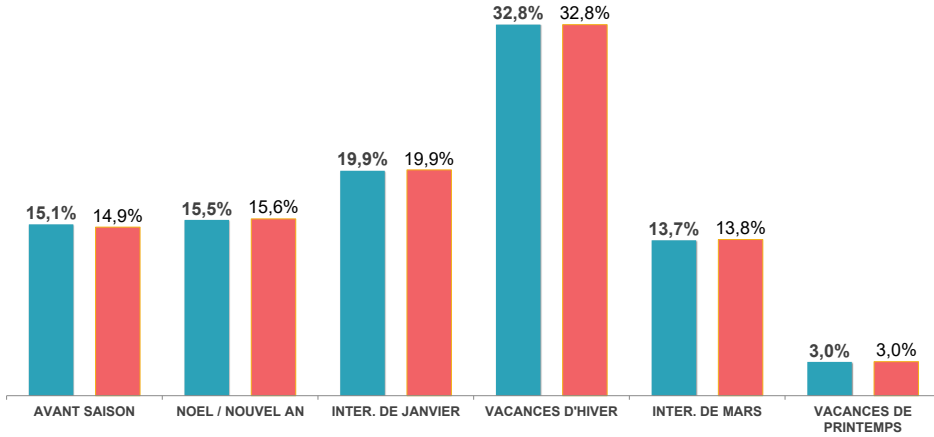
### LES CHIFFRES CLÉS - PERFORMANCES

#### NUITÉES AU LIT

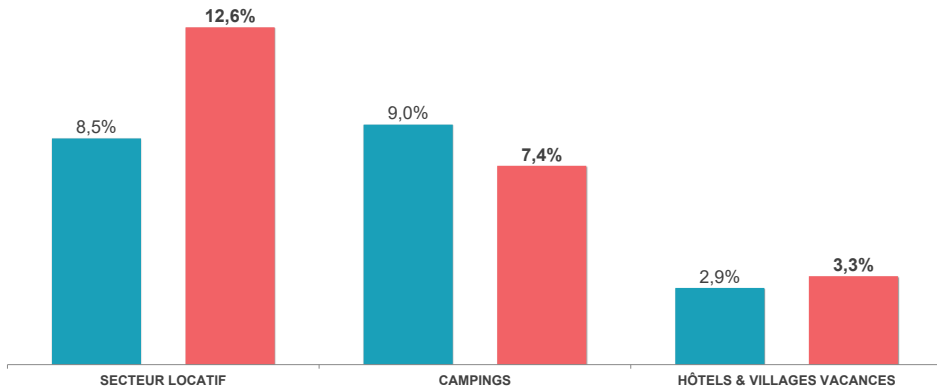
\*Nombre moyen de nuitées générées par lit, par catégorie, sur l'ensemble de la période d'observation.



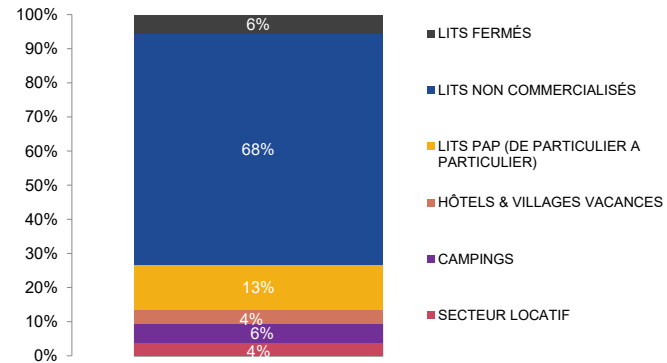
#### POIDS DES PÉRIODES COMMERCIALES



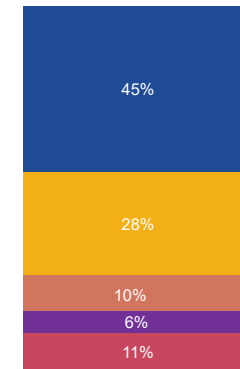
#### POIDS DE LA CLIENTÈLE ÉTRANGÈRE



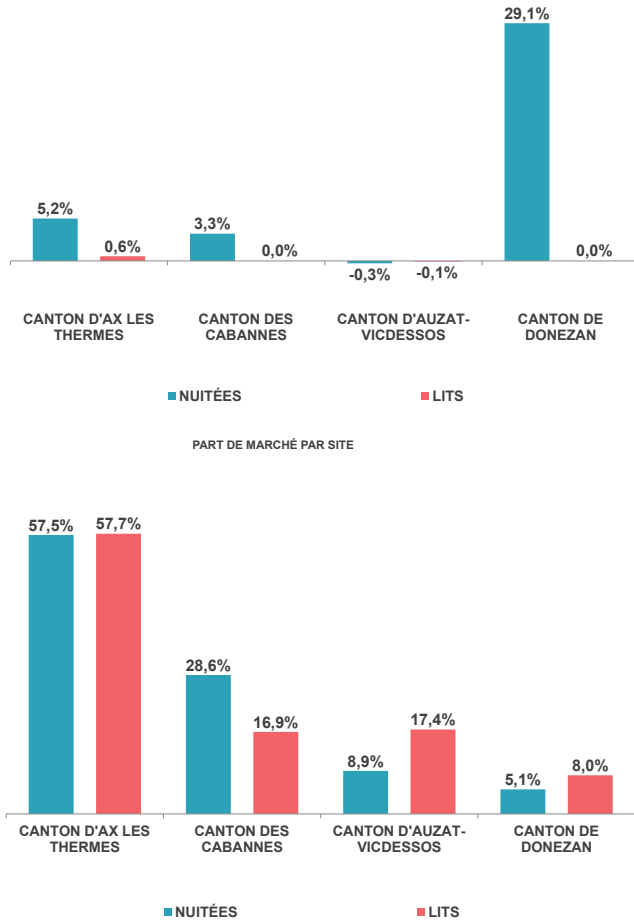
#### POIDS DES LITS PAR CATÉGORIE



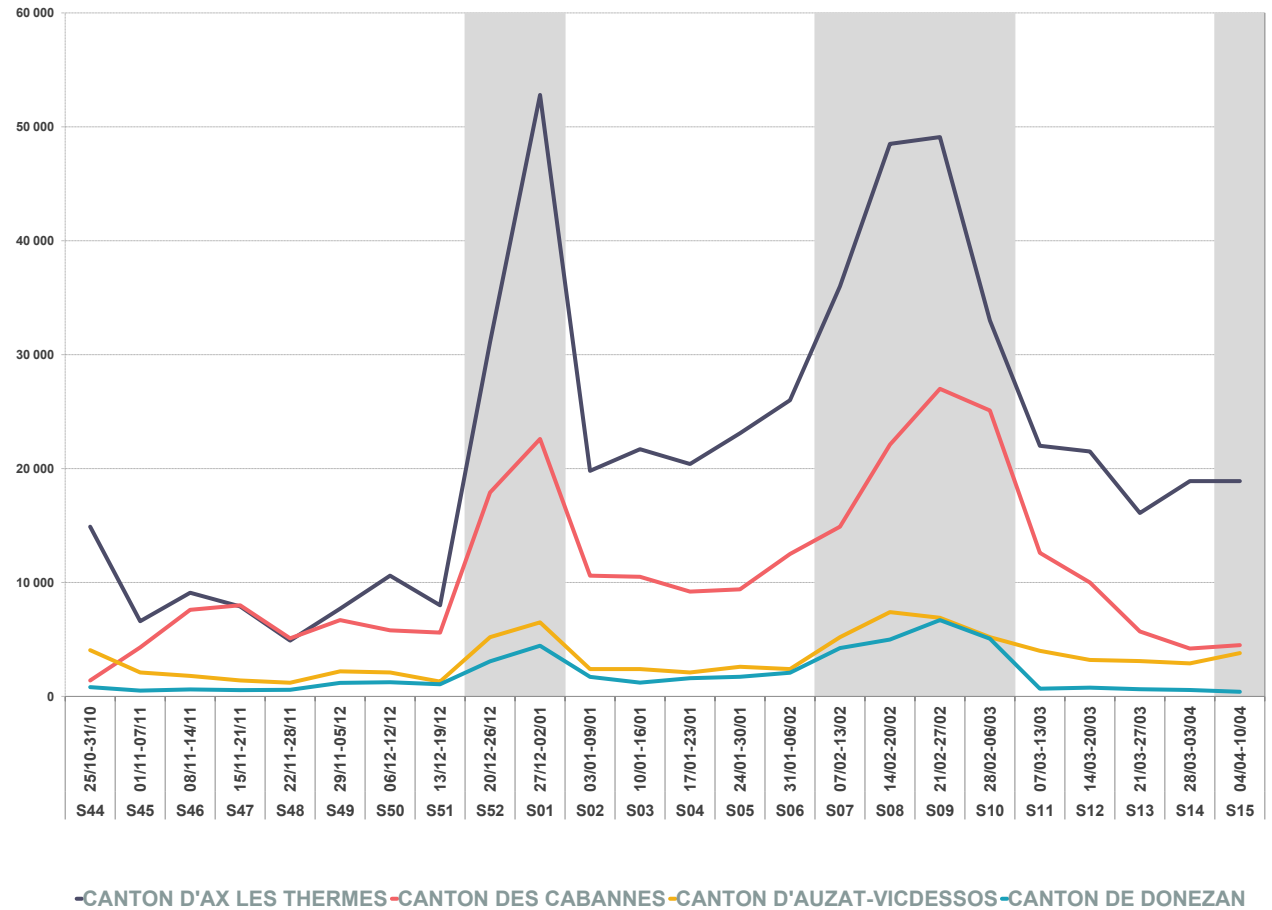
#### POIDS DES NUITÉES PAR CATÉGORIE



ÉVOLUTION DES NUITÉES & DES LITS PAR SITE



NOMBRE DE NUITÉES - PAR SITE



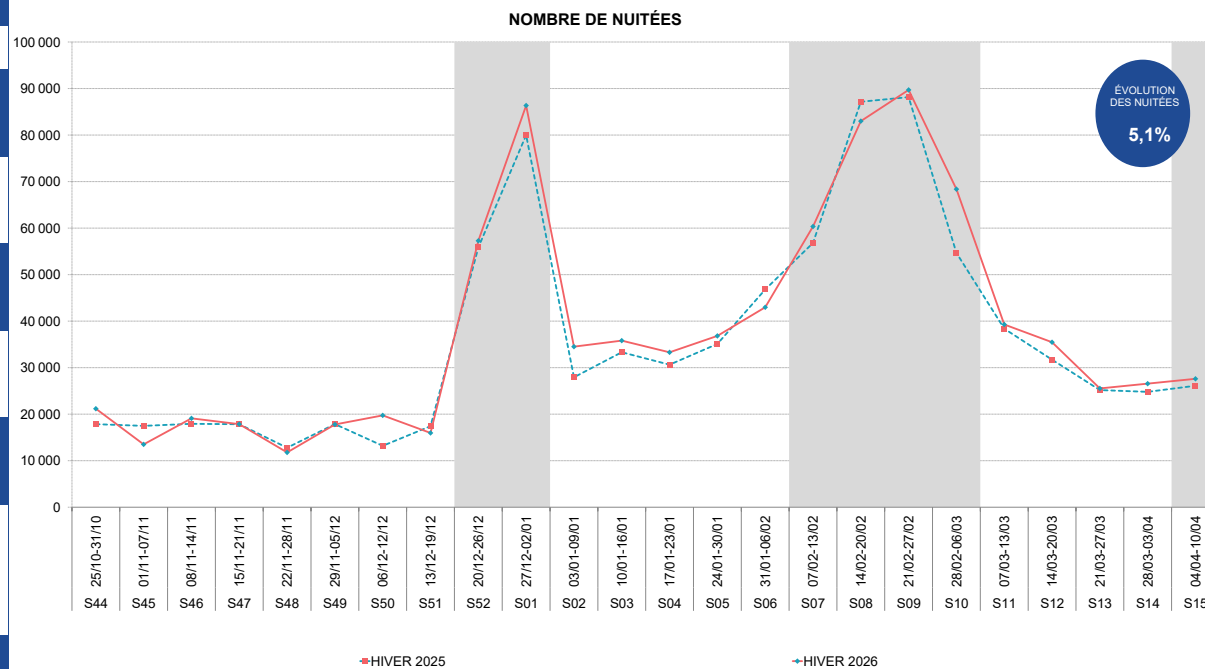
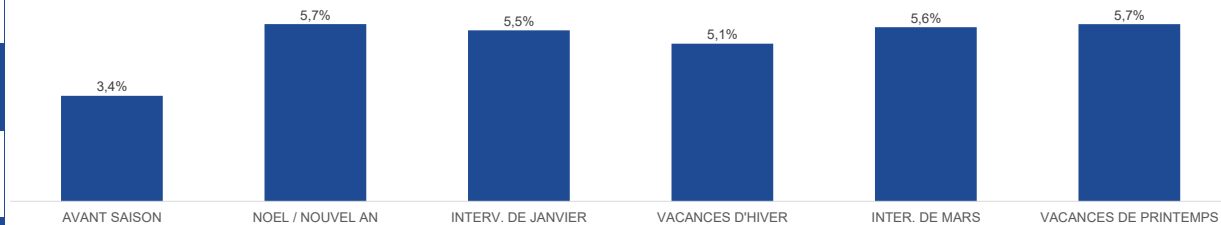
	HIVER 2025	HIVER 2026	ÉVOLUTIONS
NOMBRE DE LITS	45 292	45 435	0,3%
NUITÉES AU LIT	19	20	4,8%
TAUX DE REMPLISSAGE	11,5%	12,1%	0,6 pt(s)



Date & N° sem.	TAUX DE REMPLISSAGE		NUITÉES		ÉVO. (%)	PÉRIODE
	HIVER 2025	HIVER 2026	HIVER 2025	HIVER 2026		
25/10-31/10 S44	6%	7%	17 852	21 174	18,6%	AVANT SAISON
01/11-07/11 S45	6%	4%	17 488	13 510	-22,7%	
08/11-14/11 S46	6%	6%	17 936	19 110	6,5%	
15/11-21/11 S47	6%	6%	17 850	17 852	0,0%	
22/11-28/11 S48	4%	4%	12 786	11 780	-7,9%	
29/11-05/12 S49	6%	6%	17 869	17 788	-0,5%	NOËL / NOUVEL AN
06/12-12/12 S50	4%	6%	13 204	19 745	49,5%	
13/12-19/12 S51	5%	5%	17 421	15 967	-8,3%	INTERV. DE JANVIER
20/12-26/12 S52	18%	18%	55 845	57 280	2,6%	
27/12-02/01 S01	25%	27%	79 988	86 346	7,9%	
03/01-09/01 S02	9%	11%	27 936	34 517	23,6%	VACANCES D'HIVER
10/01-16/01 S03	11%	11%	33 321	35 811	7,5%	
17/01-23/01 S04	10%	10%	30 642	33 297	8,7%	
24/01-30/01 S05	11%	12%	35 102	36 822	4,9%	
31/01-06/02 S06	15%	14%	46 804	42 979	-8,2%	INTER. DE MARS
07/02-13/02 S07	18%	19%	56 803	60 343	6,2%	
14/02-20/02 S08	27%	26%	87 153	82 994	-4,8%	
21/02-27/02 S09	28%	28%	88 151	89 699	1,8%	VACANCES DE PRINTEMPS
28/02-06/03 S10	17%	21%	54 658	68 365	25,1%	
07/03-13/03 S11	12%	12%	38 376	39 280	2,4%	
14/03-20/03 S12	10%	11%	31 718	35 468	11,8%	
21/03-27/03 S13	8%	8%	25 183	25 532	1,4%	
28/03-03/04 S14	8%	8%	24 797	26 563	7,1%	
04/04-10/04 S15	8%	9%	26 109	27 607	5,7%	
<b>TOTAL</b>	<b>11,5%</b>	<b>12,1%</b>	<b>874 991</b>	<b>919 829</b>	<b>5,1%</b>	<b>ÉVOLUTION</b>
<b>CŒUR DE SAISON (SEMAINES 81 À 15)</b>	<b>14,1%</b>	<b>14,8%</b>	<b>760 009</b>	<b>798 871</b>	<b>5,1%</b>	

FRÉQUENTATION GLOBALE : LITS PRO + PAP + NON COMMERCIALISÉS

ÉVOLUTION DES RÉSERVATIONS PAR PÉRIODES COMMERCIALES (EN %)



Aide à la lecture :

Pour cette saison hivernale 2026, COMMUNAUTÉ DE COMMUNES DE LA HAUTE-ARIÈGE enregistre 919 829 nuitées pro + pap + non commercialisées sur l'ensemble de la période. La semaine 09 est le pic de la saison avec un volume de 89 699 nuitées. En moyenne, un lit station réalise 20 nuitées sur l'ensemble de la saison. A date, COMMUNAUTÉ DE COMMUNES DE LA HAUTE-ARIÈGE enregistre une hausse de nuitées de 5,1% (soit +44 838 nuitées) par rapport à l'année 2025.

	HIVER 2025	HIVER 2026
NB LOTS	463	417
NB LITS	1 866	1 786



	HIVER 2025	HIVER 2026
	665	665
	2 535	2 535



	HIVER 2025	HIVER 2026
	408	480
	1 537	1 819



	HIVER 2025	HIVER 2026
	1 536	1 562
	5 938	6 120



	HIVER 2025	HIVER 2026
	1 028	1 083
	5 728	6 021



Date & N° sem.	SECTEUR LOCATIF			CAMPINGS			HOTELS & V.VACANCES			GLOBAL - LITS PRO			LITS PAP		
	HIVER 2025	HIVER 2026	EVO en pts	HIVER 2025	HIVER 2026	EVO en pts	HIVER 2025	HIVER 2026	EVO en pts	HIVER 2025	HIVER 2026	EVO en pts	HIVER 2025	HIVER 2026	EVO en pts
25/10-31/10 S44	28%	29%	0,9	23%	19%	-3,8	16%	13%	-2,9	22%	20%	-2,7	15%	28%	12,8
01/11-07/11 S45	26%	11%	-15,3	13%	11%	-1,5	9%	5%	-3,7	16%	9%	-6,4	17%	14%	-3,3
08/11-14/11 S46	15%	13%	-2,0	11%	10%	-1,4	2%	2%	0,0	10%	8%	-1,7	15%	17%	2,2
15/11-21/11 S47	10%	15%	5,0	7%	6%	-0,7	3%	2%	-0,5	7%	7%	0,5	13%	13%	0,8
22/11-28/11 S48	17%	12%	-4,5	6%	4%	-1,4	4%	5%	0,4	9%	7%	-2,1	13%	11%	-2,5
29/11-05/12 S49	7%	12%	5,3	7%	7%	-0,9	12%	7%	-5,4	9%	8%	-0,4	13%	15%	1,7
06/12-12/12 S50	9%	18%	9,3	5%	6%	0,8	10%	7%	-3,1	8%	9%	1,9	14%	21%	7,2
13/12-19/12 S51	16%	11%	-5,3	7%	4%	-3,6	13%	6%	-7,1	12%	6%	-5,2	14%	17%	2,8
20/12-26/12 S52	68%	68%	0,2	30%	24%	-5,1	58%	41%	-16,8	49%	41%	-7,4	63%	61%	-1,5
27/12-02/01 S01	87%	97%	10,0	48%	46%	-1,9	67%	67%	-0,7	65%	66%	1,1	85%	88%	2,4
03/01-09/01 S02	45%	64%	18,8	14%	19%	5,4	32%	39%	7,5	28%	37%	9,3	26%	29%	2,9
10/01-16/01 S03	47%	58%	11,0	14%	19%	5,2	51%	45%	-6,0	34%	37%	3,7	25%	23%	-1,6
17/01-23/01 S04	57%	61%	4,2	17%	22%	5,1	52%	44%	-7,3	38%	39%	1,1	31%	31%	0,2
24/01-30/01 S05	59%	65%	6,2	17%	25%	7,7	53%	46%	-7,5	39%	42%	2,7	34%	36%	1,3
31/01-06/02 S06	77%	79%	2,6	23%	25%	2,7	65%	50%	-14,2	50%	47%	-2,6	41%	37%	-3,5
07/02-13/02 S07	62%	69%	7,3	26%	31%	4,9	62%	55%	-6,7	46%	49%	2,2	51%	51%	0,2
14/02-20/02 S08	89%	94%	4,2	43%	45%	2,1	79%	69%	-9,6	67%	66%	-1,0	90%	77%	-13,1
21/02-27/02 S09	81%	89%	8,1	42%	47%	4,6	77%	69%	-8,7	63%	65%	1,6	85%	80%	-5,5
28/02-06/03 S10	53%	57%	3,6	25%	29%	4,2	63%	64%	0,9	44%	47%	3,6	50%	62%	12,4
07/03-13/03 S11	47%	45%	-2,0	17%	18%	1,6	46%	36%	-9,5	34%	31%	-2,6	31%	28%	-2,2
14/03-20/03 S12	32%	38%	6,6	17%	20%	3,2	33%	32%	-0,8	26%	29%	3,1	24%	24%	0,3
21/03-27/03 S13	27%	35%	8,3	16%	17%	1,4	24%	20%	-4,1	21%	23%	1,5	21%	19%	-2,2
28/03-03/04 S14	31%	28%	-2,9	19%	13%	-6,2	6%	8%	1,2	19%	15%	-4,0	18%	23%	4,1
04/04-10/04 S15	29%	25%	-4,6	14%	12%	-2,0	17%	9%	-7,9	19%	15%	-5,0	19%	24%	5,4
<b>TOTAL</b>	42,4%	<b>45,5%</b>	<b>3,1</b>	19,2%	<b>20,1%</b>	<b>0,8</b>	35,5%	<b>30,9%</b>	<b>-4,7</b>	30,5%	<b>30,2%</b>	<b>-0,4</b>	33,6%	<b>34,5%</b>	<b>0,9</b>
<b>CŒUR DE SAISON (SEMAINES 51 A 16)</b>	53,4%	<b>57,9%</b>	<b>4,5</b>	22,9%	<b>24,6%</b>	<b>1,7</b>	46,9%	<b>41,1%</b>	<b>-5,7</b>	38,5%	<b>38,6%</b>	<b>0,1</b>	41,6%	<b>41,8%</b>	<b>0,1</b>

HIVER 2025/2026

COMMUNAUTE DE COMMUNES DE LA HAUTE-ARIEGE



# LES CATÉGORIES D'HÉBERGEMENTS



OBSERVATOIRE DE L'ACTIVITÉ TOURISTIQUE



	HIVER 2025	HIVER 2026	ÉVOLUTIONS
NOMBRE DE LITS	5 938	6 120	+3,1%
PART D'ÉTRANGERS	6,8%	7,9%	+1,1 pt(s)
TAUX DE REMPLISSAGE	22,0%	23,5%	+1,6 pt(s)
TAUX DE REPONSE	80%	77%	



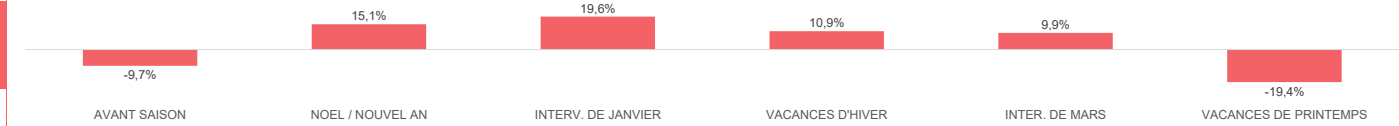
LITS PRO = RÉSIDENCES DE TOURISME + HÔTELS + CLUBS, V.VACANCES & CENTRES + AGENCES IMMOBILIÈRES + CAMPINGS

Date & N° sem.	HIVER 2025	HIVER 2026	HIVER 2025	HIVER 2026	ÉV. en %
25/10-31/10 S44	15%	14%	6 065	6 142	1,3%
01/11-07/11 S45	10%	6%	4 207	2 471	-41,3%
08/11-14/11 S46	6%	5%	2 607	2 287	-12,3%
15/11-21/11 S47	4%	4%	1 649	1 892	14,7%
22/11-28/11 S48	6%	4%	2 317	1 797	-22,4%
29/11-05/12 S49	5%	5%	2 101	2 165	3,0%
06/12-12/12 S50	4%	6%	1 823	2 739	50,2%
13/12-19/12 S51	7%	5%	3 105	2 068	-33,4%
20/12-26/12 S52	34%	34%	13 977	14 732	5,4%
27/12-02/01 S01	45%	53%	18 606	22 756	22,3%
03/01-09/01 S02	19%	28%	7 792	12 110	55,4%
10/01-16/01 S03	24%	28%	9 799	12 204	24,5%
17/01-23/01 S04	27%	30%	11 231	12 899	14,9%
24/01-30/01 S05	28%	32%	11 610	13 626	17,4%
31/01-06/02 S06	36%	35%	14 783	15 203	2,8%
07/02-13/02 S07	37%	40%	15 456	17 101	10,6%
14/02-20/02 S08	53%	55%	21 950	23 412	6,7%
21/02-27/02 S09	50%	54%	20 894	22 969	9,9%
28/02-06/03 S10	34%	39%	14 161	16 900	19,3%
07/03-13/03 S11	24%	24%	10 021	10 367	3,5%
14/03-20/03 S12	18%	22%	7 575	9 488	25,3%
21/03-27/03 S13	15%	17%	6 113	7 163	17,2%
28/03-03/04 S14	12%	11%	5 167	4 718	-8,7%
04/04-10/04 S15	14%	11%	5 987	4 827	-19,4%

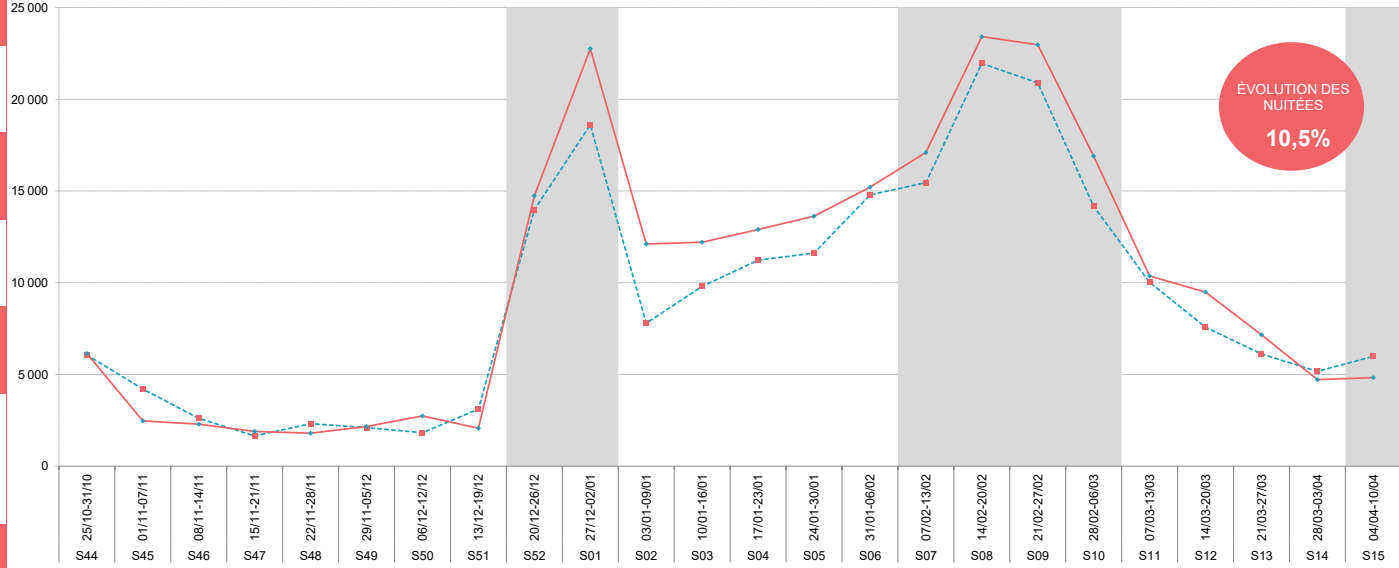
TOTAL	22,0%	23,5%	218 996	242 036	10,5%	EVOLUTION
CŒUR DE SAISON (SEMAINES 51 A 15)	28,1%	30,6%	198 227	222 543	12,3%	



ÉVOLUTION DES NUITÉES PAR PÉRIODES COMMERCIALES (EN %)



NOMBRE DE NUITÉES



■ HIVER 2025

--- HIVER 2026



Taux de remplissage propriétaires compris

TAUX DE REMPLISSAGE

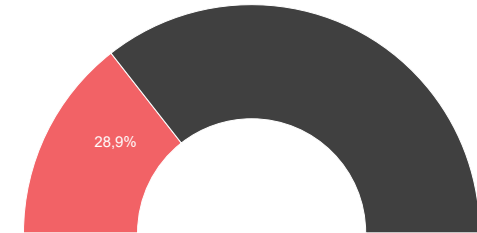
NUITÉES



SECTEUR LOCATIF = Résidences de Tourisme + Agences Immobilières

	HIVER 2025	HIVER 2026	ÉVOLUTIONS
NOMBRE DE LITS	1 866	1 766	-5,4%
PART D'ETRANGERS	8,5%	12,6%	4,2 pt(s)
TAUX DE REMPLISSAGE	30,5%	32,9%	2,4 pt(s)
TAUX DE REPOSE	100%	100%	

POIDS DES LITS SUR LE STOCK PRO

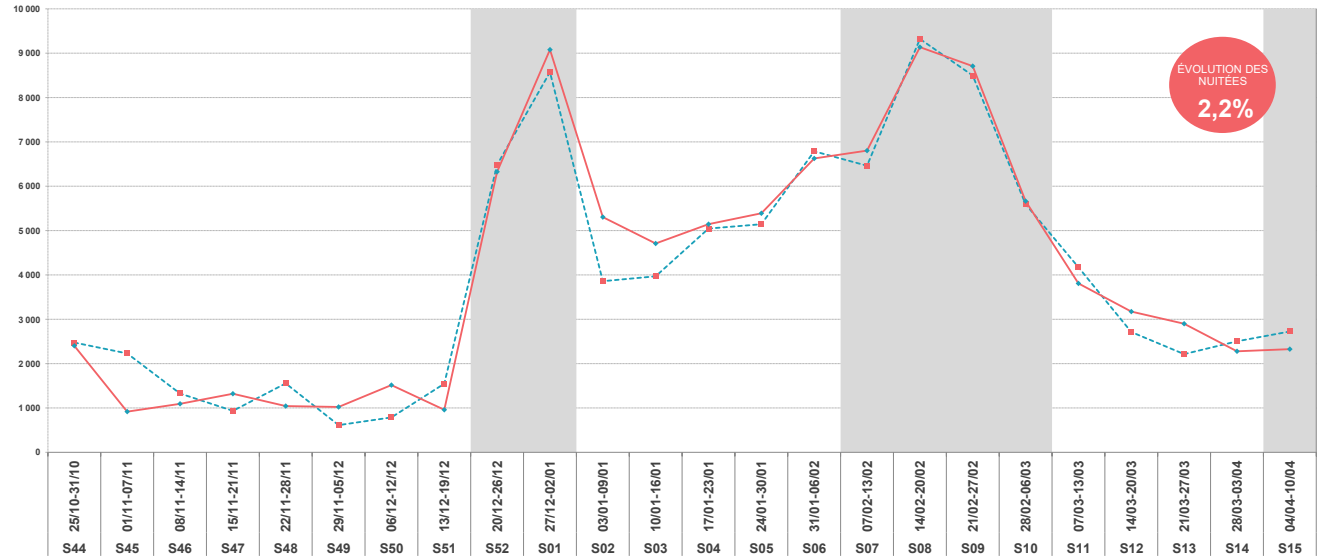


Date & N° sem.	HIVER 2025	HIVER 2026	HIVER 2025	HIVER 2026	EVO en %	
25/10-31/10 S44	19%	19%	2 475	2 401	-3,0%	
01/11-07/11 S45	17%	7%	2 229	917	-58,9%	
08/11-14/11 S46	10%	9%	1 326	1 093	-17,6%	
15/11-21/11 S47	7%	11%	935	1 321	41,3%	AVANT SAISON
22/11-28/11 S48	12%	8%	1 554	1 043	-32,9%	
29/11-05/12 S49	5%	8%	613	1 023	66,9%	-10,4%
06/12-12/12 S50	6%	12%	787	1 516	92,6%	
13/12-19/12 S51	12%	8%	1 547	959	-38,0%	NOEL / NOUVEL AN
20/12-26/12 S52	50%	51%	6 483	6 326	-2,4%	2,3%
27/12-02/01 S01	66%	73%	8 572	9 079	5,9%	
03/01-09/01 S02	30%	43%	3 859	5 304	37,4%	INTERV. DE JANVIER
10/01-16/01 S03	30%	38%	3 969	4 709	18,6%	
17/01-23/01 S04	39%	42%	5 045	5 144	2,0%	9,6%
24/01-30/01 S05	39%	44%	5 143	5 390	4,8%	
31/01-06/02 S06	52%	54%	6 788	6 626	-2,4%	VACANCES D'HIVER
07/02-13/02 S07	49%	55%	6 462	6 803	5,3%	
14/02-20/02 S08	71%	74%	9 321	9 136	-2,0%	1,5%
21/02-27/02 S09	65%	70%	8 496	8 708	2,5%	
28/02-06/03 S10	43%	46%	5 594	5 664	1,3%	INTER. DE MARS
07/03-13/03 S11	32%	31%	4 173	3 808	-8,7%	
14/03-20/03 S12	21%	26%	2 712	3 173	17,0%	4,8%
21/03-27/03 S13	17%	23%	2 214	2 899	30,9%	
28/03-03/04 S14	19%	18%	2 503	2 278	-9,0%	
04/04-10/04 S15	21%	19%	2 725	2 326	-14,6%	VACANCES DE PRINTEMPS
<b>TOTAL</b>	<b>30,5%</b>	<b>32,9%</b>	<b>95 525</b>	<b>97 646</b>	<b>2,2%</b>	<b>EVOLUTION</b>
<b>CŒUR DE SAISON (SEMAINES 51 A 15)</b>	<b>38,6%</b>	<b>42,0%</b>	<b>85 606</b>	<b>88 332</b>	<b>3,2%</b>	

ÉVOLUTION DES NUITÉES PAR PÉRIODES COMMERCIALES (EN %)



NOMBRE DE NUITÉES



Nuitées Locatives	90 994	94 272	3,6%
Nuitées Propriétaires	4 470	3 374	-24,6%

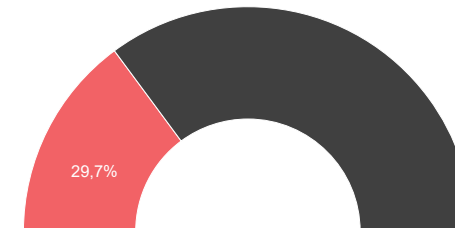
Les nuitées locatives représentent 96,5% des nuitées totales

• HIVER 2025

• HIVER 2026

	HIVER 2025	HIVER 2026	ÉVOLUTIONS
NOMBRE DE LITS	1 537	1 819	18,3%
PART D'ÉTRANGERS	2,9%	3,3%	0,4 pt(s)
TAUX DE REMPLISSAGE	27,3%	29,4%	2,1 pt(s)
TAUX DE REPONSE	88%	76%	

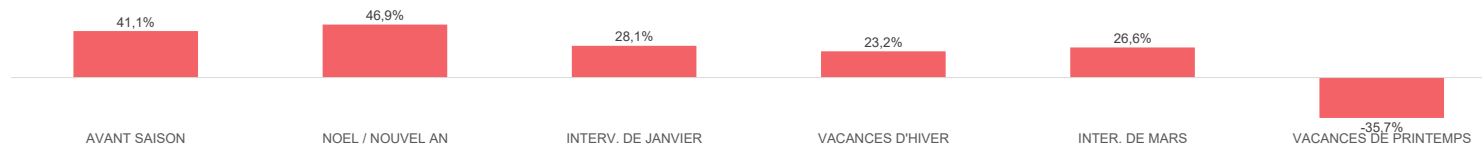
POIDS DES LITS SUR LE STOCK PRO



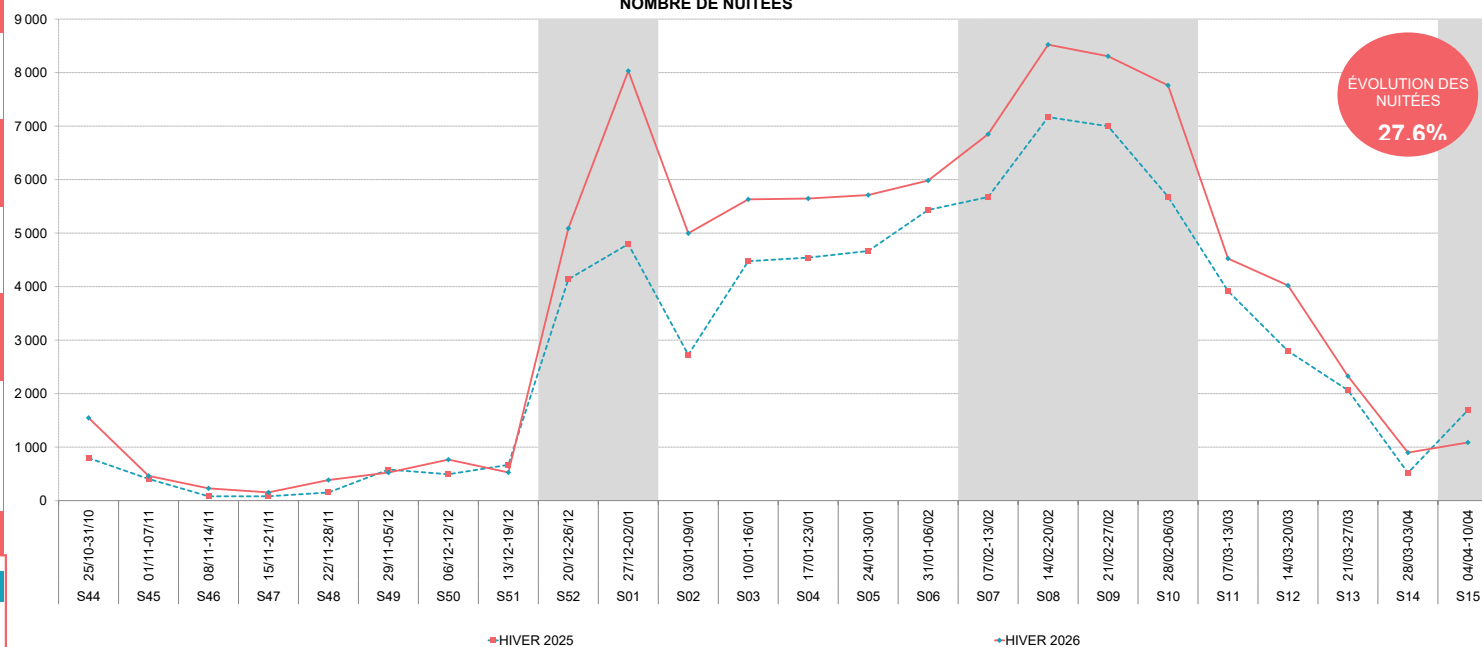
HÔTELS & VILLAGES VACANCES

Date & N° sem.	HIVER 2025	HIVER 2026	HIVER 2025	HIVER 2026	EVO en %	
25/10-31/10 S44	7%	12%	796	1 547	94,3%	
01/11-07/11 S45	4%	4%	406	463	14,0%	
08/11-14/11 S46	1%	2%	81	229	182,7%	
15/11-21/11 S47	1%	1%	81	154	90,1%	AVANT SAISON
22/11-28/11 S48	1%	3%	152	385	153,3%	
29/11-05/12 S49	5%	4%	580	524	-9,7%	41,1%
06/12-12/12 S50	5%	6%	493	767	55,6%	
13/12-19/12 S51	6%	4%	668	527	-21,1%	NOEL / NOUVEL AN
20/12-26/12 S52	38%	40%	4 137	5 088	23,0%	
27/12-02/01 S01	45%	63%	4 795	8 031	67,5%	46,9%
03/01-09/01 S02	25%	39%	2 726	4 997	83,3%	INTERV. DE JANVIER
10/01-16/01 S03	42%	44%	4 475	5 631	25,8%	
17/01-23/01 S04	42%	44%	4 542	5 646	24,3%	28,1%
24/01-30/01 S05	43%	45%	4 665	5 711	22,4%	
31/01-06/02 S06	50%	47%	5 432	5 983	10,1%	VACANCES D'HIVER
07/02-13/02 S07	53%	54%	5 674	6 849	20,7%	
14/02-20/02 S08	67%	67%	7 168	8 522	18,9%	23,2%
21/02-27/02 S09	65%	65%	6 997	8 306	18,7%	
28/02-06/03 S10	53%	61%	5 680	7 761	36,6%	INTER. DE MARS
07/03-13/03 S11	36%	36%	3 918	4 524	15,5%	
14/03-20/03 S12	26%	32%	2 796	4 022	43,8%	26,6%
21/03-27/03 S13	19%	18%	2 064	2 326	12,7%	
28/03-03/04 S14	5%	7%	518	897	73,2%	VACANCES DE PRINTEMPS
04/04-10/04 S15	16%	9%	1 690	1 087	-35,7%	
<b>TOTAL</b>	<b>27,3%</b>	<b>29,4%</b>	<b>70 534</b>	<b>89 977</b>	<b>27,6%</b>	<b>ÉVOLUTION</b>
<b>CŒUR DE SAISON (SEMAINES 51 A 15)</b>	<b>37,1%</b>	<b>39,7%</b>	<b>67 945</b>	<b>85 908</b>	<b>26,4%</b>	

ÉVOLUTION DES NUITÉES PAR PÉRIODES COMMERCIALES (EN %)



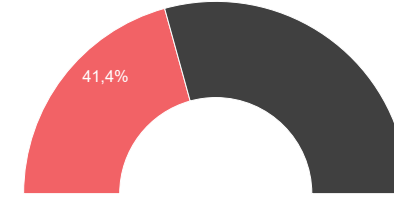
NOMBRE DE NUITÉES





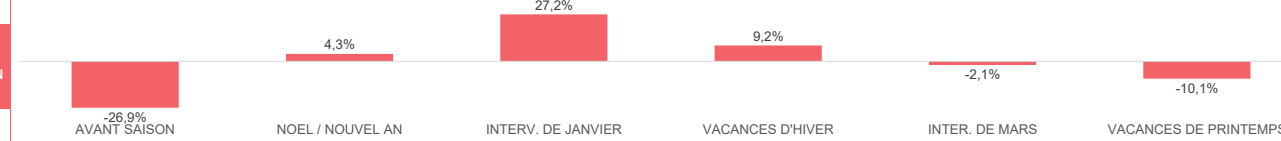
	HIVER 2025	HIVER 2026	ÉVOLUTIONS
NOMBRE DE LITS	2 535	2 535	0,0%
PART D'ÉTRANGERS	9,0%	7,4%	-1,5 pt(s)
TAUX DE REMPLISSAGE	13,0%	13,6%	0,6 pt(s)
TAUX DE REPONSE	60%	61%	

POIDS DES LITS SUR LE STOCK PRO

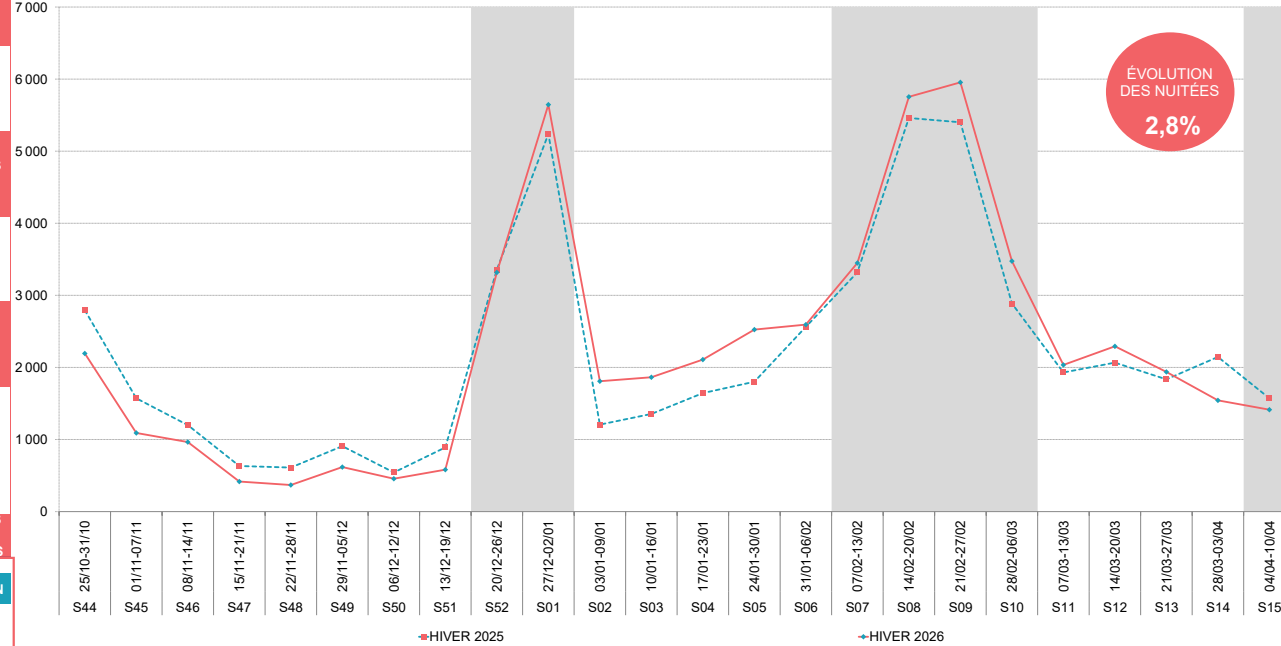


Date & N° sem.	HIVER 2025	HIVER 2026	HIVER 2025	HIVER 2026	EVO en %	
25/10-31/10 S44	16%	12%	2 794	2 194	-21,5%	
01/11-07/11 S45	9%	8%	1 572	1 091	-30,6%	
08/11-14/11 S46	8%	7%	1 200	965	-19,6%	
15/11-21/11 S47	4%	4%	633	417	-34,1%	AVANT SAISON
22/11-28/11 S48	4%	3%	611	369	-39,6%	
29/11-05/12 S49	6%	6%	908	618	-31,9%	-26,9%
06/12-12/12 S50	3%	4%	543	456	-16,0%	
13/12-19/12 S51	6%	3%	890	582	-34,6%	NOEL / NOUVEL AN
20/12-26/12 S52	21%	19%	3 357	3 318	-1,2%	
27/12-02/01 S01	32%	32%	5 239	5 646	7,8%	4,3%
03/01-09/01 S02	8%	11%	1 207	1 809	49,9%	INTERV. DE JANVIER
10/01-16/01 S03	9%	12%	1 355	1 864	37,6%	
17/01-23/01 S04	10%	13%	1 644	2 109	28,3%	27,2%
24/01-30/01 S05	11%	16%	1 802	2 525	40,1%	
31/01-06/02 S06	14%	16%	2 563	2 594	1,2%	VACANCES D'HIVER
07/02-13/02 S07	19%	21%	3 320	3 449	3,9%	
14/02-20/02 S08	31%	32%	5 461	5 754	5,4%	9,2%
21/02-27/02 S09	30%	34%	5 401	5 955	10,3%	
28/02-06/03 S10	16%	20%	2 887	3 475	20,4%	INTER. DE MARS
07/03-13/03 S11	11%	11%	1 930	2 035	5,4%	
14/03-20/03 S12	12%	13%	2 067	2 293	10,9%	-2,1%
21/03-27/03 S13	10%	11%	1 835	1 938	5,6%	
28/03-03/04 S14	12%	9%	2 146	1 543	-28,1%	
04/04-10/04 S15	9%	8%	1 572	1 414	-10,1%	VACANCES DE PRINTEMPS
<b>TOTAL</b>	13,0%	13,6%	52 937	54 413	2,8%	ÉVOLUTION
<b>CŒUR DE SAISON (SEMAINES 51 A 15)</b>	15,4%	16,5%	44 676	48 303	8,1%	

ÉVOLUTION DES NUITÉES PAR PÉRIODES COMMERCIALES (EN %)



NOMBRE DE NUITÉES





NOMBRE DE NUITÉES PAR NATIONALITÉ DES LITS PRO

HIVER 2025

93,2% 6,8%



2

1

3

Royaume Uni

Espagne

Etats-Unis

RÉALISÉ HIVER 2026

COMMUNAUTÉ DE COMMUNES DE LA HAUTE-ARIÈGE

LES MARCHÉS (NATIONALITÉS) DES LITS PRO

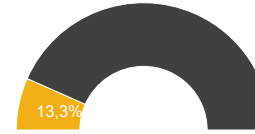
Date & N° sem.	FRANCE	ÉTRANGE RS	TOTAL
25/10-31/10 S44	5 739	316	6 055
01/11-07/11 S45	2 146	322	2 468
08/11-14/11 S46	2 196	76	2 272
15/11-21/11 S47	1 776	76	1 852
22/11-28/11 S48	1 651	128	1 780
29/11-05/12 S49	1 585	544	2 129
06/12-12/12 S50	1 840	785	2 625
13/12-19/12 S51	1 737	290	2 027
20/12-26/12 S52	13 733	799	14 532
27/12-02/01 S01	20 330	2 192	22 522
03/01-09/01 S02	9 522	2 421	11 943
10/01-16/01 S03	11 199	806	12 005
17/01-23/01 S04	11 907	816	12 723
24/01-30/01 S05	12 649	831	13 480
31/01-06/02 S06	14 412	705	15 117
07/02-13/02 S07	16 116	696	16 812
14/02-20/02 S08	21 358	1 812	23 170
21/02-27/02 S09	21 855	880	22 734
28/02-06/03 S10	15 552	804	16 356
07/03-13/03 S11	9 729	401	10 131
14/03-20/03 S12	8 722	666	9 388
21/03-27/03 S13	6 365	647	7 012
28/03-03/04 S14	3 570	1 029	4 598
04/04-10/04 S15	4 040	751	4 791
<b>Total</b>	<b>219 729</b>	<b>18 794</b>	<b>238 523</b>
<b>Part de marché (sur les nuitées pro)</b>	<b>92,1%</b>	<b>7,9%</b>	
<b>Evolution nuitées N vs N-1</b>	<b>9,9%</b>	<b>30,7%</b>	

Part FR	Part étrangers
94,8%	5,2%
86,9%	13,1%
96,6%	3,4%
95,9%	4,1%
92,8%	7,2%
74,4%	25,6%
70,1%	29,9%
85,7%	14,3%
94,5%	5,5%
90,3%	9,7%
79,7%	20,3%
93,3%	6,7%
93,6%	6,4%
93,8%	6,2%
95,3%	4,7%
95,9%	4,1%
92,2%	7,8%
96,1%	3,9%
95,1%	4,9%
96,0%	4,0%
92,9%	7,1%
90,8%	9,2%
77,6%	22,4%
84,3%	15,7%
92,1%	7,9%

UK	CH	NL	IT	BE	DE	USA	IRL	LU	ES	PORT	DK	FIN.	SW.	NOR.	HU	CZ	PL	RU	PECO	CAN	AUTRE S		
27	10	8		15	13	92			150														
21	9			13	12				267														
18	8								43													8	
6				9					52													9	
6			7						100													14	
54	10					57			422														
14		5				28			715													23	
		7				16			238	12												17	
98		5		27		41			518	20									11			78	
295	55	17	6	15	35	60			1 498	60									19			131	
56		145	10	9	73	34	6		1 913	34												142	
75		169			23	19			442	20									22			34	
61		80				36			580	12												47	
70			28	80	18	41			540	16												39	
104		15		7		52			468	10			11							6		34	
109	6	18				42			451	11												60	
597		30		194		175			633	17									5	32		129	
80	17	29	21	129	12	144	25		354	9									6	6		48	
94		7	23	105	24	108	6		369	5									15		6	35	
66		8		8	25	41			231	10												12	
30		5		38		26			447												12	107	
27		18			5	15			413	16											5	147	
25		6							901	37												60	
16		6		9	25	15			647	6												27	
1 950	114	579	96	659	265	1 043	36		12 394	295			11					15	64	50	24	1 201	
0,8%	0,05%	0,2%	0,04%	0,3%	0,1%	0,4%	0,02%		5,2%	0,1%			0,005%					0,01%	0,03%	0,02%	0,01%	0,5%	
-24%	-45%	-41%	275%	-1%	-36%	12912%	-41%	-100%	40%	236%	-19%		-67%	-6%				-100%	-33%		313%	1287%	227%

	HIVER 2025	HIVER 2026	ÉVOLUTIONS
NOMBRE DE LITS	5 728	6 021	5,1%
NUITÉES AU LIT	42	43	3,4%
TAUX DE REMPLISSAGE	25,0%	25,8%	0,9 pt(s)
TAUX DE REPONSE	94%	97%	

POIDS DES LITS SUR LE STOCK STATION



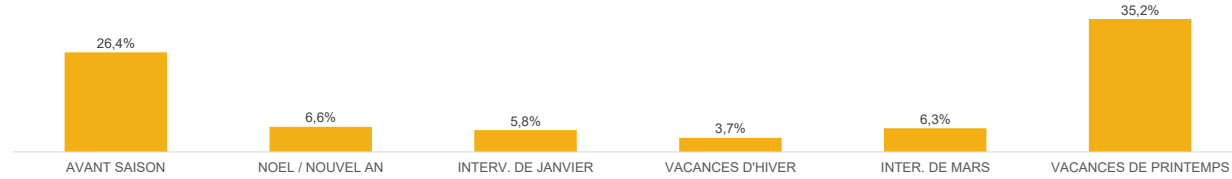
TAUX DE REMPLISSAGE

NUITÉES

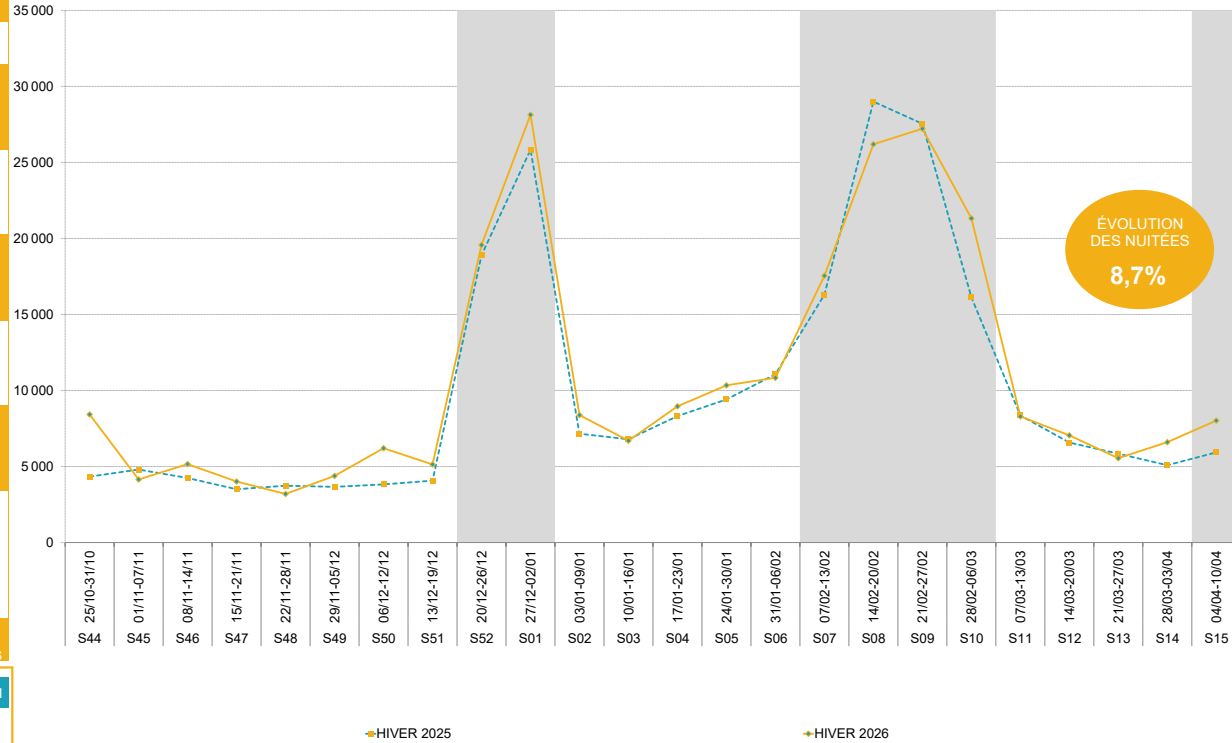
LITS PAP (DE PARTICULIER A PARTICULIER) = C2C + GITES

Date & N° sem.	HIVER 2025	HIVER 2026	HIVER 2025	HIVER 2026	EVO en %	
25/10-31/10 S44	11%	20%	4 333	8 426	94,5%	
01/11-07/11 S45	12%	10%	4 801	4 148	-13,6%	
08/11-14/11 S46	11%	12%	4 246	5 160	21,5%	
15/11-21/11 S47	9%	10%	3 505	4 014	14,5%	AVANT SAISON
22/11-28/11 S48	9%	8%	3 738	3 196	-14,5%	
29/11-05/12 S49	9%	10%	3 663	4 386	19,7%	26,4%
06/12-12/12 S50	10%	15%	3 824	6 202	62,2%	
13/12-19/12 S51	10%	12%	4 072	5 137	26,2%	NOEL / NOUVEL AN
20/12-26/12 S52	47%	46%	18 890	19 571	3,6%	
27/12-02/01 S01	64%	67%	25 843	28 135	8,9%	6,6%
03/01-09/01 S02	18%	20%	7 156	8 382	17,1%	INTERV. DE JANVIER
10/01-16/01 S03	17%	16%	6 792	6 698	-1,4%	
17/01-23/01 S04	21%	21%	8 318	8 958	7,7%	5,8%
24/01-30/01 S05	23%	25%	9 411	10 340	9,9%	
31/01-06/02 S06	28%	26%	11 068	10 838	-2,1%	VACANCES D'HIVER
07/02-13/02 S07	41%	42%	16 303	17 548	7,6%	
14/02-20/02 S08	72%	62%	29 005	26 196	-9,7%	3,7%
21/02-27/02 S09	69%	65%	27 546	27 221	-1,2%	
28/02-06/03 S10	40%	51%	16 132	21 325	32,2%	INTER. DE MARS
07/03-13/03 S11	21%	20%	8 362	8 295	-0,8%	
14/03-20/03 S12	16%	17%	6 576	7 049	7,2%	6,3%
21/03-27/03 S13	15%	13%	5 845	5 548	-5,1%	
28/03-03/04 S14	13%	16%	5 084	6 601	29,8%	
04/04-10/04 S15	15%	19%	5 933	8 022	35,2%	VACANCES DE PRINTEMPS
<b>TOTAL</b>	<b>25,0%</b>	<b>25,8%</b>	<b>240 448</b>	<b>261 396</b>	<b>8,7%</b>	<b>EVOLUTION</b>
<b>CŒUR DE SAISON (SEMAINES 51 A 15)</b>	<b>31,2%</b>	<b>31,5%</b>	<b>212 338</b>	<b>225 864</b>	<b>6,4%</b>	

ÉVOLUTION DES NUITÉES PAR PÉRIODES COMMERCIALES (EN %)



NOMBRE DE NUITÉES



# HIVER 2025/2026

## COMMUNAUTE DE COMMUNES DE LA HAUTE-



# ANNEXES



## OBSERVATOIRE DE L'ACTIVITÉ TOURISTIQUE



Zone A = Besançon, Bordeaux, Clermont-Ferrand, Dijon, Grenoble, Limoges, Lyon, Poitiers  
 Zone B = Au-Marseille, Amiens, Caen, Lille, Nancy-Metz, Nantes, Nice, Orléans-Tours, Reims, Rennes, Rouen, Strasbourg  
 Zone C = Créteil, Montpellier, Paris, Toulouse, Versailles  
 Pt Partiel en fonction des zones  
 \* Pays Orthodoxes : Russie, Ukraine, Roumanie, Bulgarie, Serbie, Grèce, Bélarus  
 Suisse : Zurich (ZH) - Berne (BE) - Vaud (VD) - Genève (GE) - Lucerne (LU) - Élisé ville + campagne (BE-BL)  
 Allemagne : Baden Wurttemberg (BW) - Hesse (HI) - Rhénanie Palatinat (RP) - Rhénanie du Nord (RN) - Saxe (SA) - Saxe-Anhalt (SH) - Berlin (BE) - Bavière (BY) - Basse-Saxe (BS) - Brandebourg + Bavière (BR) - Hambourg (HA) - Mecklembourg-Poméranie (M) - Saarlaut (SL) - Schleswig-Holstein (SH) - Thuringie (T)  
 République Tchèque : Prague 1-5 (PRAH 1-5) - Prague 6-10 (PRAH 6-10) - Moravie du sud (MS) - Pilsen (PL)  
 Ex-Yugoslavie : Slovincie (SLO) - Croatie (HR) - Serbie (SE) - Bosnie - Herzégovine (BH)

RÉALISÉ HIVER 2026  
 COMMUNAUTE DE COMMUNES DE LA HAUTE-ARIEGE  
 CALENDRIER HIVER 2025/2026

Quelques dates :  
 Immaculée / Purissima : lundi 08 décembre 2025  
 Noël : jeudi 25 décembre 2025  
 Jour de l'an : jeudi 01 janvier 2026  
 Noël orthodoxe : mercredi 7 janvier 2026  
 Mardi gras : mardi 17 février 2026  
 Lundi de Pâques : lundi 6 avril 2026  
 Aïd el-Fitr : entre le jeudi 19 mars 2026 et le vendredi 20 mars 2026  
 Semaine Sainte : dimanche 29 mars au samedi 04 avril 2026  
 Pâques orthodoxe : dimanche 12 avril 2026

Périodes commerciales	N°_Semaine	France	Grande Bretagne	Pays Bas	Belgique	Luxembourg	Allemagne	Espagne	Suisse	Italie	Irlande	Russie	Pologne	République Tchèque	Slovaquie	EX-YOU	Norvège	Danemark	Suède	Australie	Brésil	Afrique du Sud	Turquie	Grèce		
		FR	UK	NL	BE	LU	DE	ES	CH	IT	IR	RU	PL	CZ	SK	EX-YOU	NO	DK	SW	USA	AU	BR	AS	OR	JAPON	TR
Début de saison	N°47 15/11 au 21/11																									
	N°48 22/11 au 28/11																									
	N°49 29/11 au 05/12																									
	N°50 06/12 au 12/12																									
	N°51 13/12 au 19/12																									
Vacances de Noël	N°52 20/12 au 26/12																									
	N°1 27/12 au 02/01																									
	N°2 03/01 au 09/01																									
	N°3 10/01 au 16/01																									
	N°4 17/01 au 23/01																									
	N°5 24/01 au 30/01																									
Vacances d'hiver	N°6 31/01 au 06/02																									
	N°7 07/02 au 13/02																									
	N°8 14/02 au 20/02																									
	N°9 21/02 au 27/02																									
	N°10 28/02 au 06/03																									
	N°11 07/03 au 13/03																									
	N°12 14/03 au 20/03																									
	N°13 21/03 au 27/03																									
	N°14 28/03 au 03/04																									
	Vacances de printemps	N°15 04/04 au 10/04																								
N°16 11/04 au 17/04																										
N°17 18/04 au 24/04																										
N°18 25/04 au 01/05																										
N°19 02/05 au 08/05																										

RÉALISÉ HIVER 2026  
COMMUNAUTE DE COMMUNES DE LA HAUTE-ARIEGE  
CALENDRIER HIVER 2026/2027

Quelques dates:  
Inmaculada / Purissima : mardi 08 décembre 2026  
Noël : vendredi 25 décembre 2026  
Jour de l'an : vendredi 01 janvier 2027  
Noël orthodoxe : jeudi 07 janvier 2027  
Mardi gras : mardi 09 février 2027  
Aid el-Fitr : entre mardi 09 mars et mercredi 10 mars 2027  
Semaine Sainte : dimanche 21 mars au dimanche 28 mars 2027  
Lundi de Pâques : lundi 29 mars 2027  
Pâques orthodoxe : dimanche 02 mai 2027



Périodes commerciales	N° Semaine	France	Royaume Uni	Pays Bas	Belgique	Luxembourg	Allemagne	Espagne	Suisse	Italie	Irlande	Russie	Pologne	République Tchèque	Slovaquie	Norvège	Danemark	Suède	USA	Australie	Bésil	Afrique du Sud	Autres		
Début de saison	N° 48 21/11 au 27/11																							Taenagangung	
	N° 49 28/11 au 04/12																								
	N°50 05/12 au 11/12						Inmaculada			05 au 08/12														IL	
	N°51 12/12 au 18/12		E (p)																		Qld			EAU, Qatar	
Vacances de Noël	N°52 19/12 au 25/12								Bs+Fl+L+N+Z															Fin, NZ, EAU, Qatar	
	N°53 26/12 au 01/01																							Fin, A, SK, HR, p. orth., NZ...	
Vacances d'hiver	N°1 02/01 au 08/01		Universitäts				A+B+E+H+K (62%)		B+G+J+V+W				Noël Orthodoxe											P. orth., SK, HR, NZ	
	N°2 09/01 au 15/01																							Serbie, NZ, Arg ...	
	N°3 16/01 au 22/01												B+D+E+H+S (35%)											NZ, Arg, Inde (Pongal) ...	
	N°4 23/01 au 29/01												B+D+E+H+S (35%)											TR, Egypte, NZ (p), Arg ...	
	N°5 30/01 au 05/02							C+D+N+P (15%)		L			GH+T+W (25%)	D										A (MW), TR?, Egypte, Arg, Chine ...	
Vacances d'hiver	N°6 06/02 au 12/02	C	W		F	Carnaval	B+H+L+M (22%)		Bs+B+Fl+L+V+W	Carnaval			GH+T+W (25%)	E										A (BKSGTV), ROU, Ramadan (72-83)*, Chine	
	N°7 13/02 au 19/02	A+C	E+S	S			H+M (5%)		Bs+G+J+Z				C+H+K+N+P+Z (25%)	F	P	P	P	P	Giteo	NY+MA				A (GSA), ROU (p)	
	N°8 20/02 au 26/02	A+B		N+C	W+B				Bs+G+H				C+H+K+N+P+Z (25%)	A	P	Oslu	P		Maj+Upp					ROU (p)	
	N°9 27/02 au 05/03	B			W+B			F (2%)		Z					B	P	P			Stock				Fin, CDN (QC)	
Vacances de printemps	N°10 06/03 au 12/03							F (2%)		N														KSA, Qatar & Koweït (Aid el-Fitr** : 10/03)	
	N°11 13/03 au 19/03								Carnaval															EAU?, KSA (Aid el-Fitr** : 10/03), CDN (ON)	
	N°12 20/03 au 26/03		W				Tous sauf A+Fl+L+M+O (77%)		Bs				25/03 au 30/04						Malmö	FL+PA				A, P, HR?, EAU?, Iran	
	N°13 27/03 au 02/04		E (p)+W		F		Tous sauf F+N (85%)		Tous sauf B+Z				25/03 au 30/04								CA+L	Vic+Qld		P, EAU?	
	N°14 03/04 au 09/04	C	E+S		F		L+O (5%)		F+G+J+L+N+V												GA+NJ	Vic+Qld		BG? EAU?, Inde (Sud)	
Vacances de printemps	N°15 10/04 au 16/04	A+C	E (p)+S						B											NY+DC	Nsw			NZ, Inde (Sud)	
	N°16 17/04 au 23/04	A+B							B												Nsw			NZ, Inde (Sud)	
	N°17 24/04 au 30/04	B			W+B				Z			25/04												IL (22-28), SI (27-42), Japon (GW 29/04-05/05), Pâque orth. (02/05)	

\*France : provisoire - dates non-confirmées en date du 19/11/2025

**Zone A** = Besançon, Bordeaux, Clermont-Ferrand, Dijon, Grenoble, Limoges, Lyon, Poitiers  
**Zone B** = Aix Marseille, Amiens, Caen, Lille, Nancy, Metz, Nantes, Nice, Orléans-Tours, Reims, Rennes, Rouen, Strasbourg  
**Zone C** = Créteil, Montpellier, Paris, Toulouse, Versailles  
**P= Partiel** en fonction des zones

**Royaume-Uni (UK)** : E = England ; W = Wales ; S = Scotland ; NI = Northern Ireland ; p = partiel, certains comtés, étudiants...

**Suisse (CH)** : B Berne ; Bs Bâle-Ville ; F Fribourg ; G Genève ; J Jura ; L Lucerne ; N Neuchâtel ; V Vaud ; W Valais ; Z Zurich

**Belgique (BE)** : W = Wallonie ; B = Bruxelles ; F = Flandres  
 Pays-Bas (NL) : N = nord ; C = centre ; S = sud

**Allemagne (DE)** : A Bade-Württemberg ; B Bayern ; C Berlin ; D Brandenburg ; E Bremen ; F Hambourg ; G Hesse ; H Mecklenburg-Vorpommern ; J Niedersachsen ; K Nordrhein-Westfalen ; L Rheinland-Pfalz ; M Saarland ; N Sachsen ; O Sachsen-Anhalt ; P Schleswig-Holstein ; R Thüringen. Le % représente la part de la population allemande concernée.

**Pologne (PL)** : B podlaskie C kujawsko-pomorskie D dolnoslaskie (Wroclaw) E lodskie F lubuskie G Pomorskie (Gdansk) K malopolskie (Cracovie) L lubelskie (Lublin) N warmiemozurskie O opolskie P wielkopolskie (Poznan) R podkarpacie S slaskie (Katowice) T swietokrzyskie W mazowieckie (Varsovie) Z Zachodniopomorskie

**République Tchèque (CZ)** : les semaines les plus fortes sont les semaines A (Prague 1-5, Brno), B (Prague 6-10), C (Prague banlieue) et F (Ostrava).

**Australie (AUS)** : Qld = Queensland, NSW = New South Wales, Vic = Victoria.

**Autres** : KSA = Arabie Saoudite, ROU = Roumanie, BG = Bulgarie, SI = Slovénie, IL = Israël, EAU = Emirats Arabes Unis, A = Autriche, HR = Croatie, Fin = Finlande, CDN = Canada  
 \*pays orthodoxes (calendrier julien) : Russie, Ukraine, Belarus, Roumanie, Bulgarie, Serbie, La Grèce n'a conservé que Pâque dans le calendrier julien.  
 Tous les calendriers sont à jour sur : bit.ly/calendrier-vacances  
 \*\* Les Musulmans voyagent beaucoup après l'Aid el-Fitr (rupture du jeûne). En Arabie saoudite, il y a des vacances scolaires d'environ 2 semaines autour de cette fête.

Quelques dates  
 Inmaculada / Purissima : mardi 08 décembre 2026  
 Noël : vendredi 25 décembre 2026  
 Jour de l'an : vendredi 01 janvier 2027  
 Noël orthodoxe : jeudi 7 janvier 2027  
 Mardi gras : mardi 9 février  
 Ramadan : dimanche 07 février au lundi 08 mars 2027  
 Lundi de Pâques : lundi 29 mars 2027  
 Aid el-Fitr : mardi 09 mars au mercredi 10 mars 2027  
 Semaine Sainte : dimanche 21 mars au dimanche 28 mars 2027  
 Pâques orthodoxe : dimanche 02 mai 2027



# VOTRE RÉFÉRENT G2A

## COMMUNAUTE DE COMMUNES DE LA HAUTE-ARIEGE



Référente de la Station : Manon TALEC

Consultante

Mail : [manon.talec@g2a-consulting.fr](mailto:manon.talec@g2a-consulting.fr)

Traitement Statistiques : Sébastien GUILLOT

Chef de projet Data Flow



Hôtel d'entreprise Saturne  
Parc d'activités Alpespace  
50 voie Albert Einstein  
73800 FRANCIN - PORTE DE  
SAVOIE



[www.g2a-consulting.fr](http://www.g2a-consulting.fr)

