

RÉALISÉ HIVER 2026

VALLEE D'AX



RÉALISÉ HIVER 2026



OBSERVATOIRE DE L'ACTIVITÉ TOURISTIQUE



RÉALISÉ HIVER 2026

VALLEE D'AX

SOMMAIRE

PAGE DE GARDE	p1.
SOMMAIRE	p2.
LES CHIFFRES CLÉS - VOLUMÉTRIE & ÉVOLUTIONS	p3.
LES CHIFFRES CLÉS - PERFORMANCES	p4.
LES CHIFFRES CLÉS - PERFORMANCES DES LITS PAR SITE	p5.
FRÉQUENTATION GLOBALE	p6.
TAUX D'OCCUPATION PAR TYPE D'HEBERGEMENT	p7.
RÉPARTITION DU TAUX D'OCCUPATION ENTRE LOCATAIRES & PROPRIÉTAIRES - SECTEUR LOCATIF	p8.
LES CATÉGORIES D'HÉBERGEMENTS	p9.
<i>LITS PRO</i>	p10.
<i>SECTEUR LOCATIF</i>	p11.
<i>HÔTELS & VILLAGES VACANCES</i>	p12.
<i>CAMPINGS</i>	p13.
<i>LES MARCHÉS (NATIONALITÉS) DES LITS PRO</i>	p14.
<i>LITS PAP (DE PARTICULIER A PARTICULIER)</i>	p15.
ANNEXES	p16.
CALENDRIER DES VACANCES SCOLAIRES	
CALENDRIER HIVER 2025/2026	p17.
CALENDRIER HIVER 2026/2027	p18.
LISTE DES RÉPONDANTS	p19.

RÉALISÉ HIVER 2026

VALLEE D'AX

LES CHIFFRES CLÉS - VOLUMÉTRIE & ÉVOLUTIONS

LE STOCK

NOMBRE DE LITS

LES PERFORMANCES

TAUX DE REMPLISSAGE

LES RÉSULTATS

NOMBRE DE NUITÉES

PART D'ÉTRANGERS

	HIVER 2025		HIVER 2026		EVO LUTION		HIVER 2025	HIVER 2026		EVO LUTION		HIVER 2025	HIVER 2026		EVO LUTION	
					N/N-1 (en nb lits)	N/N-1 (en %)							N/N-1 (en nb de nuitées)	N/N-1 (en %)		
🏠 SECTEUR LOCATIF *	1 866	1 766	-100	-5,4%	30,5%	32,9%	2,4	95 525	97 646	2 121	2,2%	8,5%	12,6%	4,2		
🏠 CAMPINGS	2 221	2 221	0	0,0%	13,2%	14,3%	1,0	48 558	50 946	2 388	4,9%	9,6%	8,0%	-1,6		
🏠 HÔTELS & VILLAGES VACANCES	1 258	1 540	282	22,4%	31,1%	32,5%	1,4	65 713	84 186	18 473	28,1%	3,1%	3,5%	0,5		
🏠 LITS PRO	5 345	5 527	182	3,4%	23,4%	25,1%	1,7	209 796	232 778	22 982	11,0%	7,0%	8,2%	1,2		
🏠 LITS PAP (DE PARTICULIER A PARTICULIER)	4 824	4 990	166	3,4%	26,7%	26,8%	0,2	216 049	224 985	8 936	4,1%					
🏠 LITS NON COMMERCIALISÉS	21 902	21 814	-88	-0,4%	9,0%	9,1%	0,1	331 455	334 137	2 682	0,8%					
🏠 LITS ENQUÊTÉS																
🛏️ FRÉQUENTATION GLOBALE	33 766	33 915	149	0,4%	13,3%	13,9%	0,5	757 300	791 900	34 600	4,6%					
🏠 DONT LITS FERMÉS	1 695	1 584	-111	-6,5%												

* OCCUPATIONS PROPRIÉTAIRES INCLUSES

TAUX DE RÉPONSE DES ÉTABLISSEMENTS ENQUÊTÉS (en % des lits)

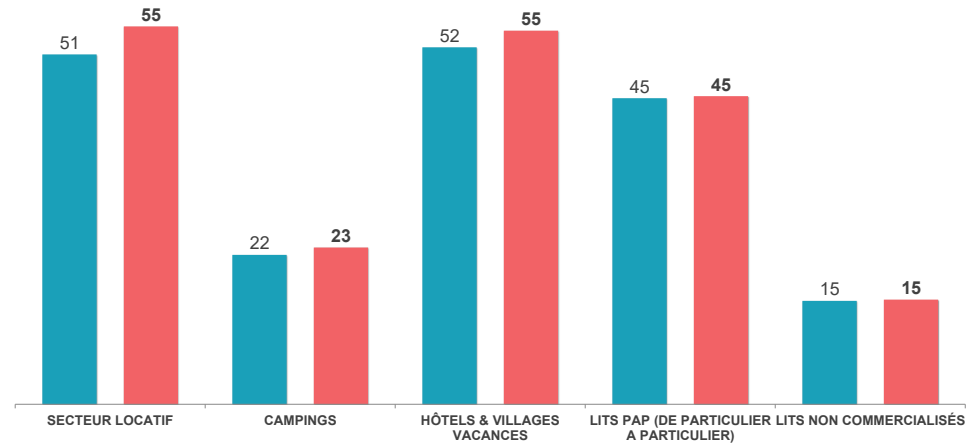
HIVER 2025	HIVER 2026
87%	87%

RÉALISÉ HIVER 2026 VALLEE D'AX

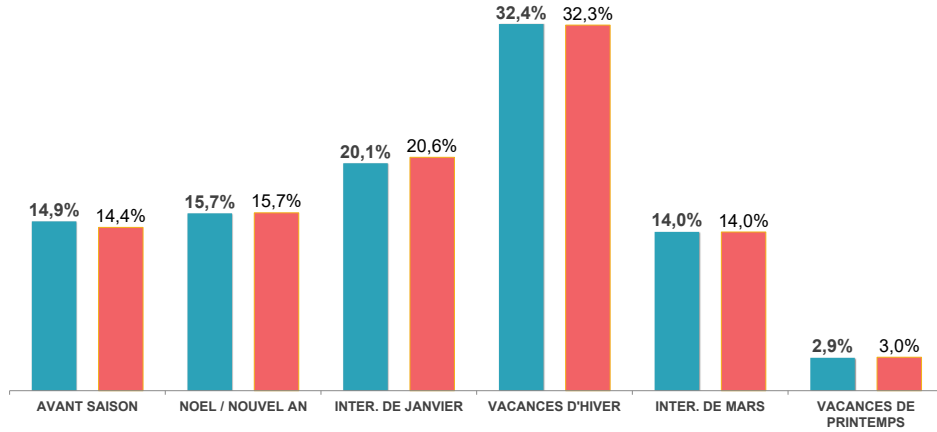
LES CHIFFRES CLÉS - PERFORMANCES

NUITÉES AU LIT

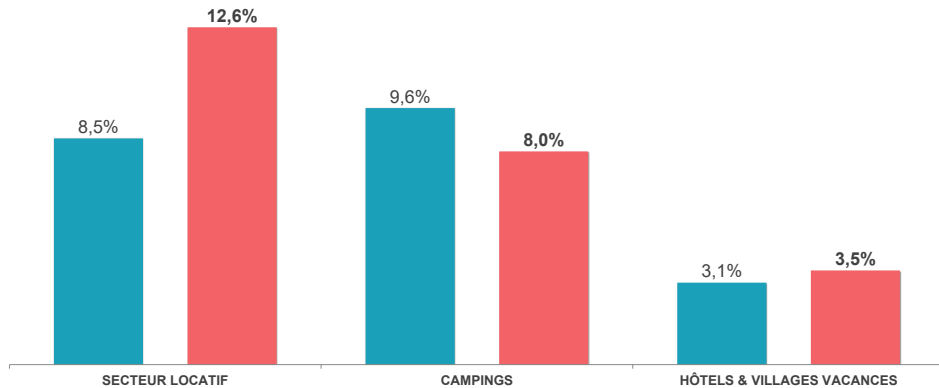
*Nombre moyen de nuitées générées par lit, par catégorie, sur l'ensemble de la période d'observation.



POIDS DES PÉRIODES COMMERCIALES

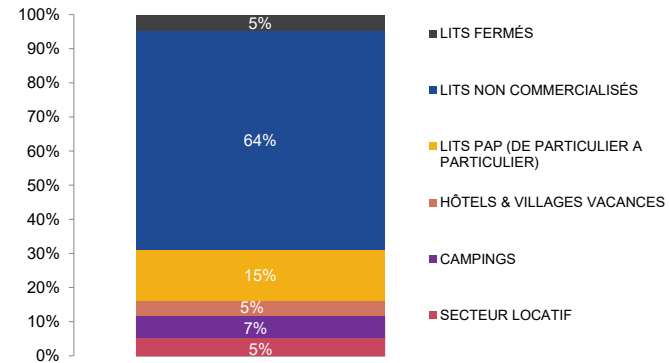


POIDS DE LA CLIENTÈLE ÉTRANGÈRE

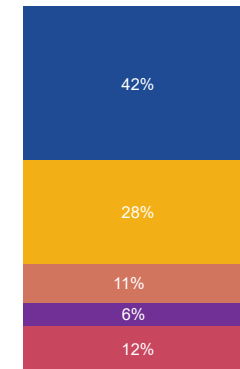


■ HIVER 2025 ■ HIVER 2026

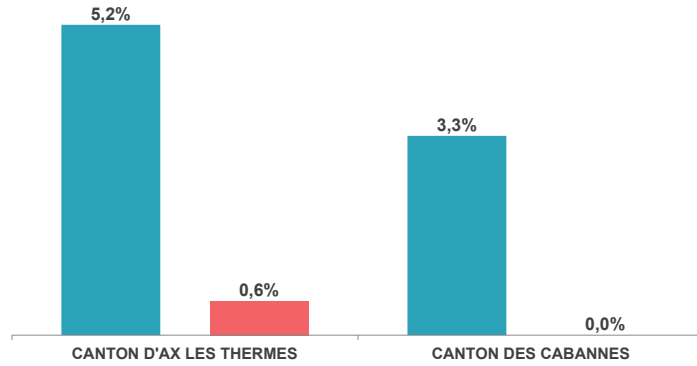
POIDS DES LITS PAR CATÉGORIE



POIDS DES NUITÉES PAR CATÉGORIE

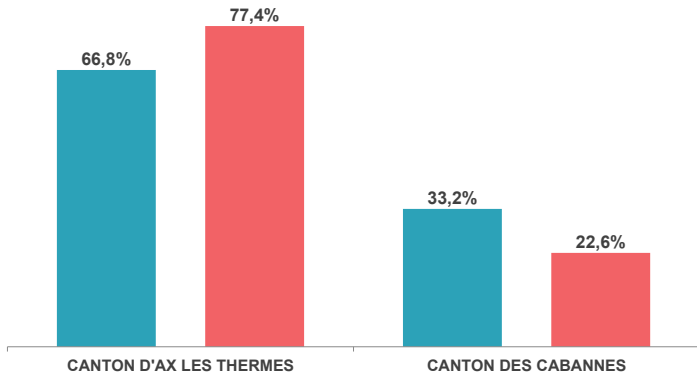


ÉVOLUTION DES NUITÉES & DES LITS PAR SITE



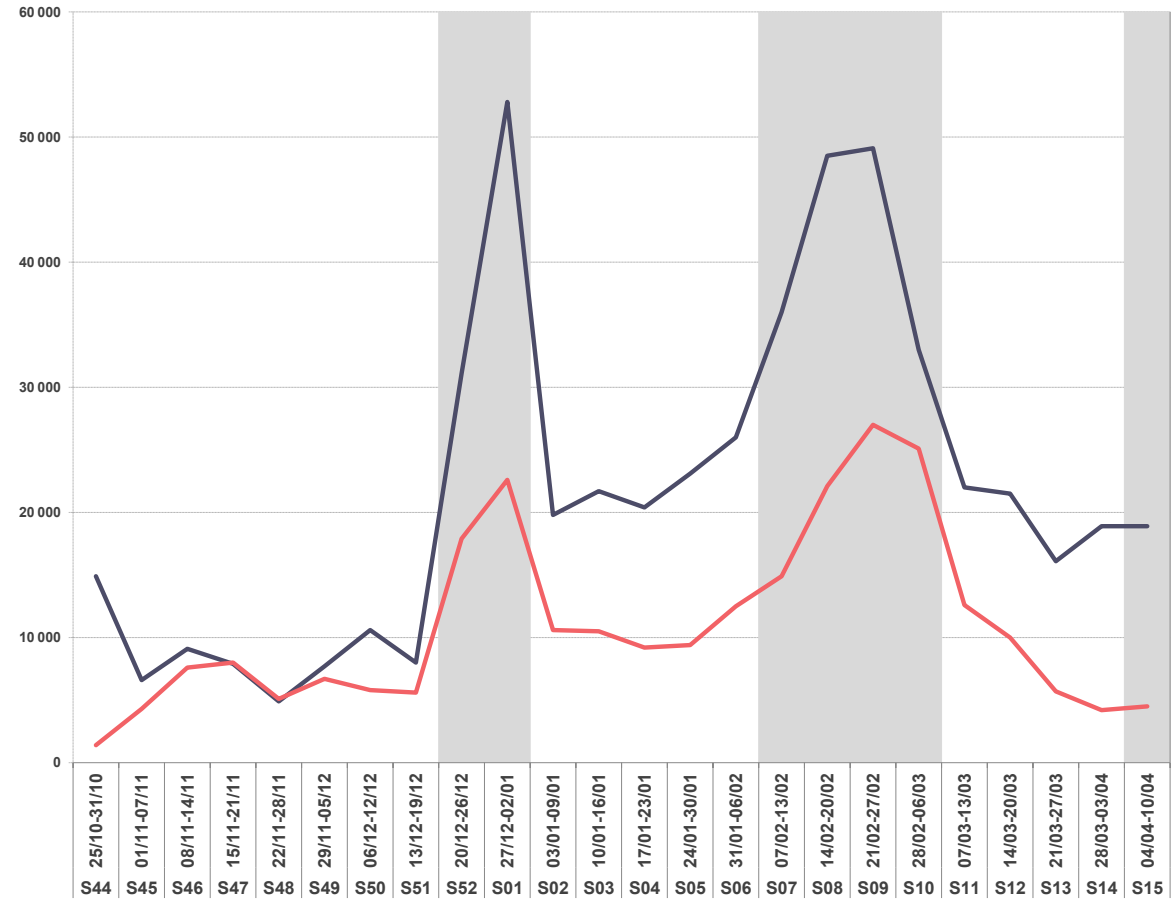
■ NUITÉES ■ LITS

PART DE MARCHÉ PAR SITE



■ NUITÉES ■ LITS

NOMBRE DE NUITÉES - PAR SITE



-CANTON D'AX LES THERMES

-CANTON DES CABANNES

	HIVER 2025	HIVER 2026	ÉVOLUTIONS
NOMBRE DE LITS	33 766	33 915	0,4%
NUITÉES AU LIT	22	23	4,1%
TAUX DE REMPLISSAGE	13,3%	13,9%	0,5 pt(s)

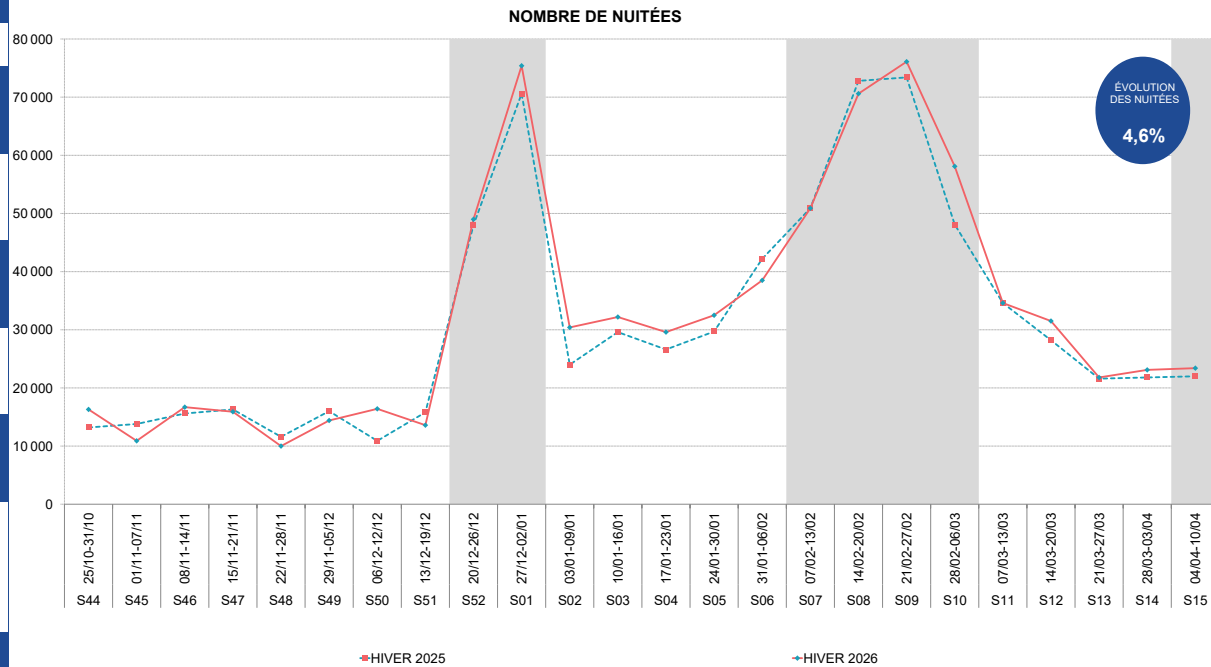
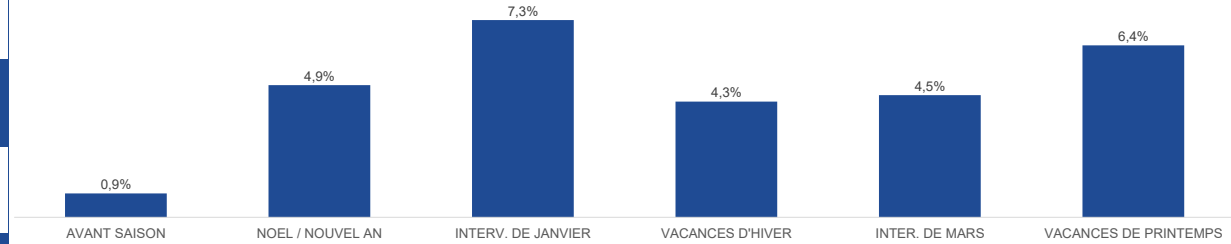
TAUX DE REMPLISSAGE

NUITÉES

Date & N° sem.	HIVER 2025		HIVER 2026		EVO en %
	HIVER 2025	HIVER 2026	HIVER 2025	HIVER 2026	
25/10-31/10 S44	6%	7%	13 200	16 300	23,5%
01/11-07/11 S45	6%	5%	13 800	10 900	-21,0%
08/11-14/11 S46	7%	7%	15 600	16 700	7,1%
15/11-21/11 S47	7%	7%	16 300	15 900	-2,5%
22/11-28/11 S48	5%	4%	11 600	10 000	-13,8%
29/11-05/12 S49	7%	6%	16 000	14 400	-10,0%
06/12-12/12 S50	5%	7%	10 900	16 400	50,5%
13/12-19/12 S51	7%	6%	15 800	13 600	-13,9%
20/12-26/12 S52	20%	21%	48 000	49 000	2,1%
27/12-02/01 S01	30%	32%	70 600	75 400	6,8%
03/01-09/01 S02	10%	13%	24 000	30 400	26,7%
10/01-16/01 S03	13%	14%	29 600	32 200	8,8%
17/01-23/01 S04	11%	12%	26 600	29 600	11,3%
24/01-30/01 S05	13%	14%	29 700	32 500	9,4%
31/01-06/02 S06	18%	16%	42 200	38 500	-8,8%
07/02-13/02 S07	22%	21%	50 900	50 900	0,0%
14/02-20/02 S08	31%	30%	72 800	70 600	-3,0%
21/02-27/02 S09	31%	32%	73 400	76 100	3,7%
28/02-06/03 S10	20%	24%	48 100	58 100	20,8%
07/03-13/03 S11	15%	15%	34 600	34 600	0,0%
14/03-20/03 S12	12%	13%	28 200	31 500	11,7%
21/03-27/03 S13	9%	9%	21 600	21 800	0,9%
28/03-03/04 S14	9%	10%	21 800	23 100	6,0%
04/04-10/04 S15	9%	10%	22 000	23 400	6,4%
TOTAL	13,3%	13,9%	757 300	791 900	4,6%
CŒUR DE SAISON (SEMAINES 51 À 15)	16,4%	17,1%	659 900	691 300	4,8%

FRÉQUENTATION GLOBALE : LITS PRO + PAP + NON COMMERCIALISÉS

ÉVOLUTION DES RÉSERVATIONS PAR PÉRIODES COMMERCIALES (EN %)



Aide à la lecture :

Pour cette saison hivernale 2026, VALLEE D'AX enregistre 791 900 nuitées pro + pap + non commercialisées sur l'ensemble de la période.

La semaine 09 est le pic de la saison avec un volume de 76 100 nuitées.

En moyenne, un lit station réalise 23 nuitées sur l'ensemble de la saison.

A date, VALLEE D'AX enregistre une hausse de nuitées de 4,6% (soit +34 600 nuitées) par rapport à l'année 2025.

	HIVER 2025	HIVER 2026
NB LOTS	463	417
NB LITS	1 866	1 786



	HIVER 2025	HIVER 2026
	582	582
	2 221	2 221



	HIVER 2025	HIVER 2026
	333	405
	1 258	1 540



	HIVER 2025	HIVER 2026
	1 378	1 404
	5 345	5 527



	HIVER 2025	HIVER 2026
	831	858
	4 824	4 990



Date & N° sem.	SECTEUR LOCATIF			CAMPINGS			HOTELS & V.VACANCES			GLOBAL - LITS PRO			LITS PAP		
	HIVER 2025	HIVER 2026	EVO en pts	HIVER 2025	HIVER 2026	EVO en pts	HIVER 2025	HIVER 2026	EVO en pts	HIVER 2025	HIVER 2026	EVO en pts	HIVER 2025	HIVER 2026	EVO en pts
25/10-31/10 S44	28%	29%	0,9	24%	20%	-3,8	8%	7%	-1,5	21%	19%	-2,6	15%	30%	15,7
01/11-07/11 S45	26%	11%	-15,3	13%	13%	0,2	6%	6%	-0,6	16%	10%	-5,5	17%	14%	-2,9
08/11-14/11 S46	15%	13%	-2,0	11%	12%	0,3	2%	4%	1,1	10%	10%	-0,7	15%	17%	2,6
15/11-21/11 S47	10%	15%	5,0	7%	7%	0,5	2%	3%	0,5	7%	8%	1,5	13%	14%	0,8
22/11-28/11 S48	17%	12%	-4,5	6%	5%	-0,8	5%	7%	2,5	9%	8%	-1,4	14%	10%	-3,9
29/11-05/12 S49	7%	12%	5,3	8%	8%	0,1	12%	9%	-2,7	8%	9%	1,1	14%	12%	-1,2
06/12-12/12 S50	9%	18%	9,3	5%	7%	1,5	10%	11%	0,8	8%	11%	3,7	13%	19%	6,0
13/12-19/12 S51	16%	11%	-5,3	8%	4%	-3,7	15%	8%	-7,3	12%	7%	-5,2	15%	16%	1,2
20/12-26/12 S52	68%	68%	0,2	31%	27%	-4,0	64%	55%	-8,9	51%	47%	-4,1	65%	63%	-1,3
27/12-02/01 S01	87%	97%	10,0	49%	51%	2,1	74%	88%	13,7	68%	75%	7,5	90%	92%	2,3
03/01-09/01 S02	45%	64%	18,8	13%	20%	7,1	30%	43%	12,2	28%	40%	11,6	28%	29%	1,4
10/01-16/01 S03	47%	58%	11,0	14%	20%	5,1	51%	49%	-1,5	34%	39%	5,4	27%	23%	-3,2
17/01-23/01 S04	57%	61%	4,2	18%	23%	4,6	52%	49%	-2,9	39%	42%	2,3	33%	32%	-0,3
24/01-30/01 S05	59%	65%	6,2	18%	26%	7,3	52%	50%	-2,7	40%	44%	4,1	36%	38%	1,5
31/01-06/02 S06	77%	79%	2,6	24%	26%	1,5	68%	57%	-10,6	52%	51%	-1,7	43%	39%	-4,9
07/02-13/02 S07	62%	69%	7,3	28%	30%	2,8	64%	62%	-1,9	48%	51%	3,1	54%	53%	-1,0
14/02-20/02 S08	89%	94%	4,2	46%	48%	2,8	82%	78%	-3,9	69%	70%	1,3	92%	81%	-10,9
21/02-27/02 S09	81%	89%	8,1	44%	50%	5,8	81%	78%	-3,2	66%	70%	4,2	87%	83%	-4,0
28/02-06/03 S10	53%	57%	3,6	25%	32%	6,2	64%	71%	7,0	44%	51%	6,4	55%	66%	10,9
07/03-13/03 S11	47%	45%	-2,0	16%	18%	1,9	46%	38%	-8,6	34%	32%	-2,1	34%	31%	-2,4
14/03-20/03 S12	32%	38%	6,6	17%	21%	3,9	33%	34%	1,2	26%	30%	4,1	26%	26%	0,0
21/03-27/03 S13	27%	35%	8,3	16%	18%	2,1	23%	20%	-3,3	21%	24%	2,3	23%	20%	-2,7
28/03-03/04 S14	31%	28%	-2,9	20%	13%	-7,1	6%	8%	1,9	20%	16%	-4,3	20%	24%	4,4
04/04-10/04 S15	29%	25%	-4,6	15%	12%	-2,6	14%	8%	-6,4	19%	15%	-4,9	21%	26%	5,7
TOTAL	42,4%	45,5%	3,1	19,8%	21,2%	1,4	36,1%	35,0%	-1,0	31,3%	32,4%	1,1	35,3%	35,9%	0,6
CŒUR DE SAISON (SEMAINES 51 A 16)	53,4%	57,9%	4,5	23,6%	25,7%	2,1	48,3%	46,8%	-1,5	39,6%	41,3%	1,8	44,0%	43,8%	-0,2

HIVER 2025

HIVER 2026

463

417

1 866

1 766



NOMBRE DE LOTS

NOMBRE DE LITS

SECTEUR LOCATIF = Résidences de Tourisme + Agences Immobilières



25/10-31/10 S44
01/11-07/11 S45
08/11-14/11 S46
15/11-21/11 S47
22/11-28/11 S48
29/11-05/12 S49
06/12-12/12 S50
13/12-19/12 S51
20/12-26/12 S52
27/12-02/01 S01
03/01-09/01 S02
10/01-16/01 S03
17/01-23/01 S04
24/01-30/01 S05
31/01-06/02 S06
07/02-13/02 S07
14/02-20/02 S08
21/02-27/02 S09
28/02-06/03 S10
07/03-13/03 S11
14/03-20/03 S12
21/03-27/03 S13
28/03-03/04 S14
04/04-10/04 S15

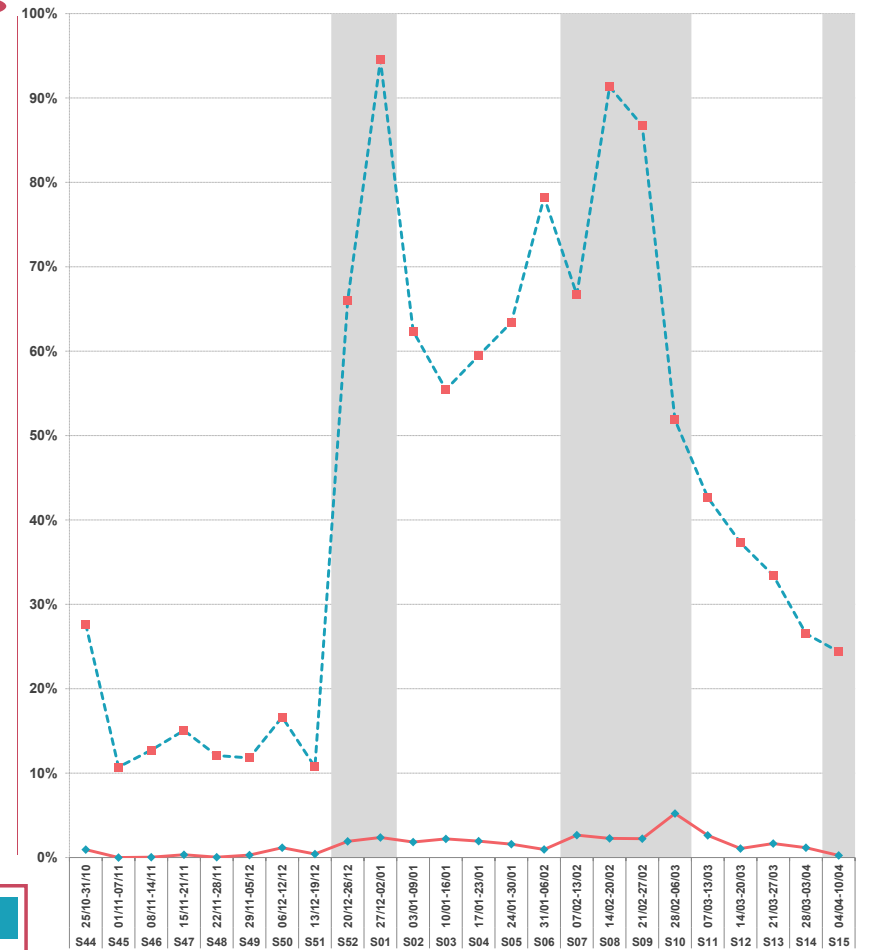
LOCATION		EVO
25%	28%	2,8
25%	11%	-14,1
13%	13%	-0,7
9%	15%	6,1
16%	12%	-4,0
6%	12%	5,5
8%	17%	9,0
15%	11%	-4,6
65%	66%	1,1
81%	95%	13,7
44%	62%	18,1
45%	55%	10,0
55%	59%	4,2
56%	63%	7,2
75%	78%	3,3
60%	67%	6,5
87%	91%	4,5
78%	87%	8,7
50%	52%	1,6
47%	43%	-4,4
32%	37%	5,6
27%	33%	6,6
30%	27%	-3,7
29%	24%	-4,9

PROPRIÉTAIRE		EVO
3%	1%	-1,9
1%	0%	-1,2
1%	0%	-1,3
2%	0%	-1,2
1%	0%	-0,5
0%	0%	-0,2
1%	1%	0,3
1%	0%	-0,7
3%	2%	-1,0
6%	2%	-3,6
1%	2%	0,8
1%	2%	1,0
2%	2%	0,0
3%	2%	-1,0
2%	1%	-0,8
2%	3%	0,8
3%	2%	-0,4
3%	2%	-0,6
3%	5%	2,1
0%	3%	2,4
0%	1%	1,1
0%	2%	1,7
0%	1%	0,8
0%	0%	0,2

GLOBAL		EVO
28%	29%	0,9
26%	11%	-15,3
15%	13%	-2,0
10%	15%	5,0
17%	12%	-4,5
7%	12%	5,3
9%	18%	9,3
16%	11%	-5,3
68%	68%	0,2
87%	97%	10,0
45%	64%	18,8
47%	58%	11,0
57%	61%	4,2
59%	65%	6,2
77%	79%	2,6
62%	69%	7,3
89%	94%	4,2
81%	89%	8,1
53%	57%	3,6
47%	45%	-2,0
32%	38%	6,6
27%	35%	8,3
31%	28%	-2,9
29%	25%	-4,6

TOTAL	40,8%	44,1%	3,3	1,6%	1,5%	-0,1	42,4%	45,5%	3,1
CŒUR DE SAISON (SEMAINES S1 A 15)	51,6%	55,9%	4,3	1,7%	1,9%	0,2	53,4%	57,9%	4,5

TAUX D'OCCUPATION HIVER 2026 DU SECTEUR LOCATIF



■ OCCUPATION LOCATAIRE HIVER 2026 ◆ OCCUPATION PROPRIÉTAIRE HIVER 2026

HIVER 2025/2026

VALLEE D'AX



LES CATÉGORIES D'HÉBERGEMENTS



OBSERVATOIRE DE L'ACTIVITÉ TOURISTIQUE



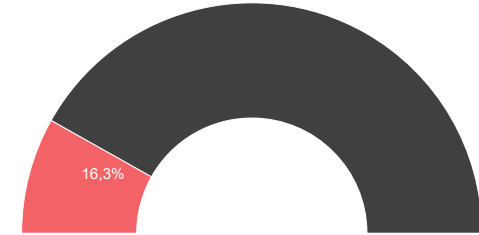


	HIVER 2025	HIVER 2026	ÉVOLUTIONS
NOMBRE DE LITS	5 345	5 527	3,4%
PART D'ÉTRANGERS	7,0%	8,2%	1,2 pt(s)
TAUX DE REMPLISSAGE	23,4%	25,1%	1,7 pt(s)
TAUX DE REPONSE	79%	78%	

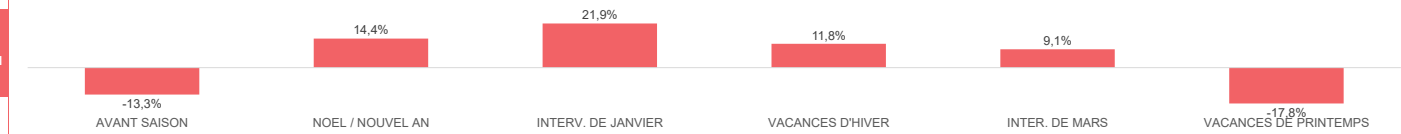
LITS PRO = RÉSIDENCES DE TOURISME + HÔTELS + CLUBS, V.VACANCES & CENTRES + AGENCES IMMOBILIÈRES + CAMPINGS

Date & N° sem.	HIVER 2025	HIVER 2026	HIVER 2025	HIVER 2026	ÉV. en %
25/10-31/10 S44	15%	13%	5 430	4 857	-10,6%
01/11-07/11 S45	10%	6%	3 886	2 256	-41,9%
08/11-14/11 S46	7%	6%	2 607	2 266	-13,1%
15/11-21/11 S47	4%	5%	1 618	1 840	13,7%
22/11-28/11 S48	6%	5%	2 296	1 755	-23,6%
29/11-05/12 S49	5%	5%	1 978	2 020	2,1%
06/12-12/12 S50	5%	7%	1 749	2 623	50,0%
13/12-19/12 S51	8%	5%	3 105	2 026	-34,8%
20/12-26/12 S52	37%	38%	13 977	14 594	4,4%
27/12-02/01 S01	49%	58%	18 510	22 576	22,0%
03/01-09/01 S02	20%	30%	7 311	11 783	61,2%
10/01-16/01 S03	25%	31%	9 304	11 857	27,4%
17/01-23/01 S04	29%	33%	10 781	12 602	16,9%
24/01-30/01 S05	29%	34%	11 006	13 174	19,7%
31/01-06/02 S06	38%	39%	14 370	14 918	3,8%
07/02-13/02 S07	40%	43%	14 953	16 666	11,5%
14/02-20/02 S08	57%	59%	21 199	22 708	7,1%
21/02-27/02 S09	54%	58%	20 210	22 348	10,6%
28/02-06/03 S10	36%	42%	13 444	16 336	21,5%
07/03-13/03 S11	25%	25%	9 422	9 526	1,1%
14/03-20/03 S12	19%	23%	7 096	8 895	25,4%
21/03-27/03 S13	15%	17%	5 587	6 537	17,0%
28/03-03/04 S14	13%	11%	4 720	4 308	-8,7%
04/04-10/04 S15	14%	11%	5 237	4 307	-17,8%

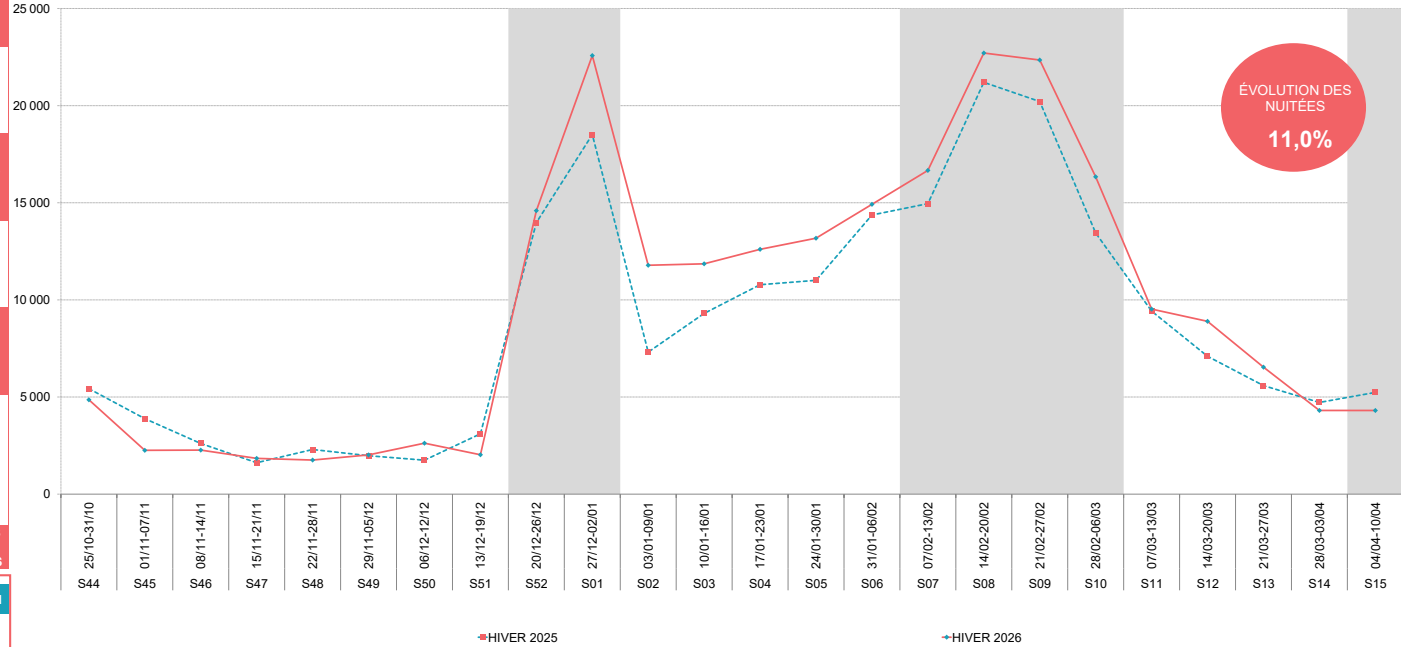
TOTAL	23,4%	25,1%	209 796	232 778	11,0%	EVOLUTION
CŒUR DE SAISON (SEMAINES 51 A 15)	29,9%	32,7%	190 232	215 161	13,1%	



ÉVOLUTION DES NUITÉES PAR PÉRIODES COMMERCIALES (EN %)



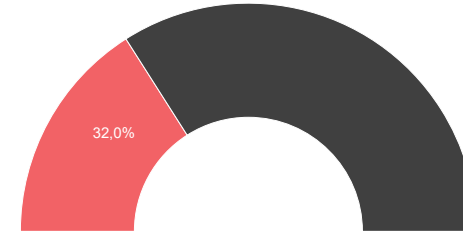
NOMBRE DE NUITÉES





	HIVER 2025	HIVER 2026	ÉVOLUTIONS
NOMBRE DE LITS	1 866	1 766	-5,4%
PART D'ETRANGERS	8,5%	12,6%	4,2 pt(s)
TAUX DE REMPLISSAGE	30,5%	32,9%	2,4 pt(s)
TAUX DE REPOSE	100%	100%	

POIDS DES LITS SUR LE STOCK PRO



Taux de remplissage propriétaires compris

TAUX DE REMPLISSAGE

NUITÉES

SECTEUR LOCATIF = Résidences de Tourisme + Agences Immobilières

Date & N° sem.	HIVER 2025	HIVER 2026	HIVER 2025	HIVER 2026	EVO en %	
25/10-31/10 S44	19%	19%	2 475	2 401	-3,0%	
01/11-07/11 S45	17%	7%	2 229	917	-58,9%	
08/11-14/11 S46	10%	9%	1 326	1 093	-17,6%	
15/11-21/11 S47	7%	11%	935	1 321	41,3%	AVANT SAISON
22/11-28/11 S48	12%	8%	1 554	1 043	-32,9%	
29/11-05/12 S49	5%	8%	613	1 023	66,9%	-10,4%
06/12-12/12 S50	6%	12%	787	1 516	92,6%	
13/12-19/12 S51	12%	8%	1 547	959	-38,0%	NOEL / NOUVEL AN
20/12-26/12 S52	50%	51%	6 483	6 326	-2,4%	
27/12-02/01 S01	66%	73%	8 572	9 079	5,9%	2,3%
03/01-09/01 S02	30%	43%	3 859	5 304	37,4%	INTERV. DE JANVIER
10/01-16/01 S03	30%	38%	3 969	4 709	18,6%	
17/01-23/01 S04	39%	42%	5 045	5 144	2,0%	9,6%
24/01-30/01 S05	39%	44%	5 143	5 390	4,8%	
31/01-06/02 S06	52%	54%	6 788	6 626	-2,4%	VACANCES D'HIVER
07/02-13/02 S07	49%	55%	6 462	6 803	5,3%	
14/02-20/02 S08	71%	74%	9 321	9 136	-2,0%	1,5%
21/02-27/02 S09	65%	70%	8 496	8 708	2,5%	
28/02-06/03 S10	43%	46%	5 594	5 664	1,3%	INTER. DE MARS
07/03-13/03 S11	32%	31%	4 173	3 808	-8,7%	
14/03-20/03 S12	21%	26%	2 712	3 173	17,0%	4,8%
21/03-27/03 S13	17%	23%	2 214	2 899	30,9%	
28/03-03/04 S14	19%	18%	2 503	2 278	-9,0%	
04/04-10/04 S15	21%	19%	2 725	2 326	-14,6%	VACANCES DE PRINTEMPS
TOTAL	30,5%	32,9%	95 525	97 646	2,2%	EVOLUTION
CŒUR DE SAISON (SEMAINES 51 A 15)	38,6%	42,0%	85 606	88 332	3,2%	

ÉVOLUTION DES NUITÉES PAR PÉRIODES COMMERCIALES (EN %)



NOMBRE DE NUITÉES



Nuitées Locatives	90 994	94 272	3,6%
Nuitées Propriétaires	4 470	3 374	-24,6%

Les nuitées locatives représentent 96,5% des nuitées totales

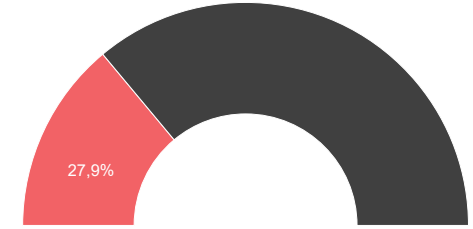
■ HIVER 2025

■ HIVER 2026



	HIVER 2025	HIVER 2026	ÉVOLUTIONS
NOMBRE DE LITS	1 258	1 540	22,4%
PART D'ETRANGERS	3,1%	3,5%	0,5 pt(s)
TAUX DE REMPLISSAGE	31,1%	32,5%	1,4 pt(s)
TAUX DE REPONSE	93%	78%	

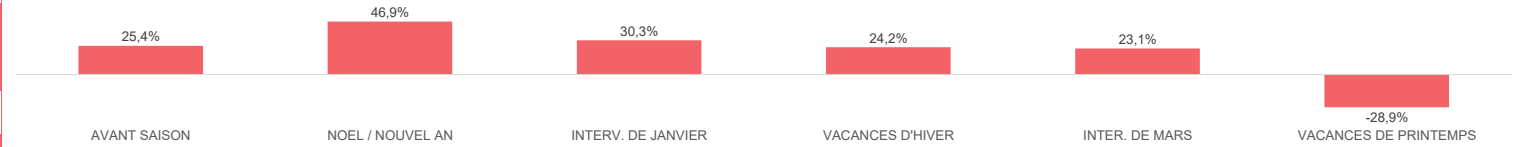
POIDS DES LITS SUR LE STOCK PRO



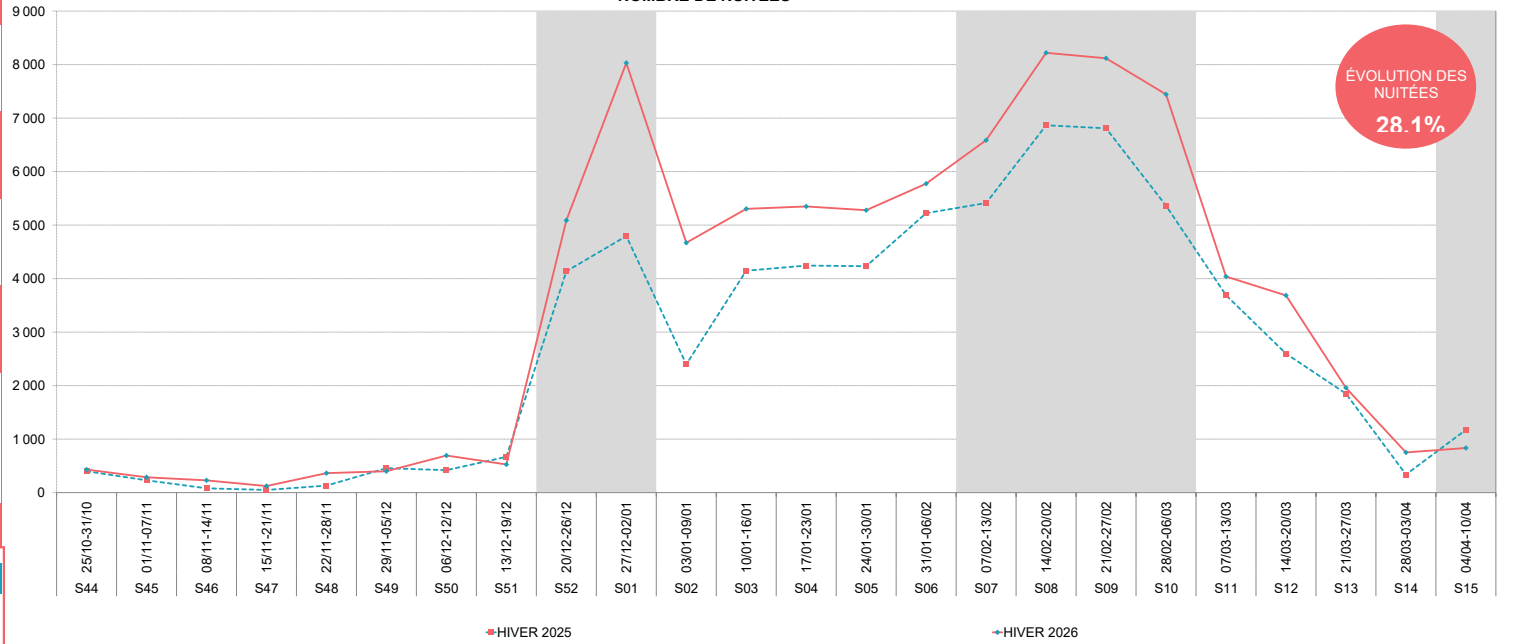
Date & N° sem.	HIVER 2025	HIVER 2026	HIVER 2025	HIVER 2026	EVO en %	
25/10-31/10 S44	5%	4%	400	431	7,7%	
01/11-07/11 S45	3%	3%	230	287	24,8%	
08/11-14/11 S46	1%	2%	81	229	182,7%	
15/11-21/11 S47	1%	1%	50	123	146,0%	AVANT SAISON
22/11-28/11 S48	1%	3%	131	364	177,9%	
29/11-05/12 S49	5%	4%	457	400	-12,5%	25,4%
06/12-12/12 S50	5%	6%	419	693	65,4%	
13/12-19/12 S51	8%	5%	668	527	-21,1%	NOEL / NOUVEL AN
20/12-26/12 S52	47%	47%	4 137	5 088	23,0%	
27/12-02/01 S01	54%	74%	4 795	8 031	67,5%	46,9%
03/01-09/01 S02	27%	43%	2 398	4 670	94,7%	INTERV. DE JANVIER
10/01-16/01 S03	47%	49%	4 147	5 303	27,9%	
17/01-23/01 S04	48%	50%	4 244	5 349	26,0%	30,3%
24/01-30/01 S05	48%	49%	4 232	5 278	24,7%	
31/01-06/02 S06	59%	54%	5 224	5 775	10,5%	VACANCES D'HIVER
07/02-13/02 S07	61%	61%	5 412	6 587	21,7%	
14/02-20/02 S08	78%	76%	6 866	8 220	19,7%	24,2%
21/02-27/02 S09	77%	75%	6 809	8 118	19,2%	
28/02-06/03 S10	61%	69%	5 363	7 444	38,8%	INTER. DE MARS
07/03-13/03 S11	42%	37%	3 690	4 039	9,5%	
14/03-20/03 S12	30%	34%	2 598	3 686	41,9%	23,1%
21/03-27/03 S13	21%	18%	1 851	1 959	5,8%	
28/03-03/04 S14	4%	7%	338	751	122,2%	VACANCES DE PRINTEMPS
04/04-10/04 S15	13%	8%	1 173	834	-28,9%	
TOTAL	31,1%	32,5%	65 713	84 186	28,1%	EVOLUTION
CŒUR DE SAISON (SEMAINES 51 A 15)	42,7%	44,6%	63 945	81 659	27,7%	

HÔTELS & VILLAGES VACANCES

ÉVOLUTION DES NUITÉES PAR PÉRIODES COMMERCIALES (EN %)



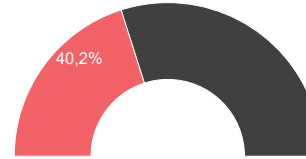
NOMBRE DE NUITÉES





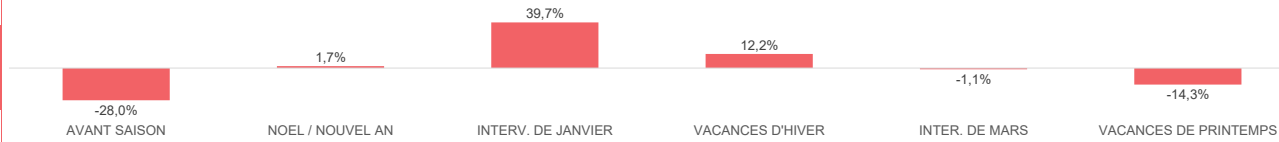
	HIVER 2025	HIVER 2026	ÉVOLUTIONS
NOMBRE DE LITS	2 221	2 221	0,0%
PART D'ETRANGERS	9,6%	8,0%	-1,6 pt(s)
TAUX DE REMPLISSAGE	13,2%	14,3%	1,0 pt(s)
TAUX DE REPONSE	55%	59%	

POIDS DES LITS SUR LE STOCK PRO

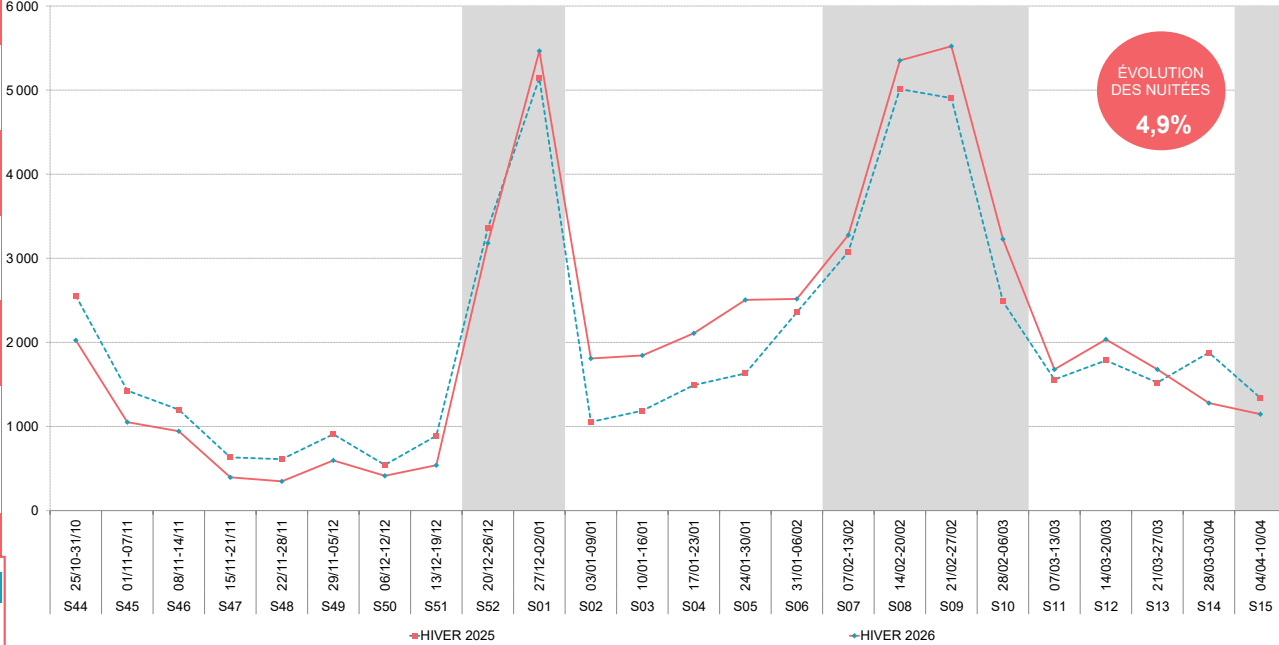


Date & N° sem.	HIVER 2025	HIVER 2026	HIVER 2025	HIVER 2026	Evo en %	
25/10-31/10 S44	16%	13%	2 555	2 025	-20,7%	
01/11-07/11 S45	9%	10%	1 427	1 052	-26,3%	
08/11-14/11 S46	8%	9%	1 200	944	-21,3%	
15/11-21/11 S47	4%	4%	633	396	-37,4%	AVANT SAISON
22/11-28/11 S48	4%	4%	611	348	-43,0%	
29/11-05/12 S49	6%	7%	908	597	-34,3%	-28,0%
06/12-12/12 S50	3%	5%	543	414	-23,8%	
13/12-19/12 S51	6%	3%	890	540	-39,3%	NOEL / NOUVEL AN
20/12-26/12 S52	22%	20%	3 357	3 180	-5,3%	
27/12-02/01 S01	33%	35%	5 143	5 466	6,3%	1,7%
03/01-09/01 S02	8%	12%	1 054	1 809	71,6%	INTERV. DE JANVIER
10/01-16/01 S03	9%	12%	1 188	1 845	55,3%	
17/01-23/01 S04	11%	14%	1 492	2 109	41,4%	39,7%
24/01-30/01 S05	12%	16%	1 631	2 506	53,6%	
31/01-06/02 S06	15%	16%	2 358	2 517	6,7%	VACANCES D'HIVER
07/02-13/02 S07	20%	21%	3 079	3 276	6,4%	
14/02-20/02 S08	32%	34%	5 012	5 352	6,8%	12,2%
21/02-27/02 S09	32%	36%	4 905	5 522	12,6%	
28/02-06/03 S10	16%	21%	2 487	3 228	29,8%	INTER. DE MARS
07/03-13/03 S11	10%	11%	1 559	1 679	7,7%	
14/03-20/03 S12	11%	13%	1 786	2 036	14,0%	-1,1%
21/03-27/03 S13	10%	11%	1 522	1 679	10,3%	
28/03-03/04 S14	12%	8%	1 879	1 279	-31,9%	
04/04-10/04 S15	9%	7%	1 339	1 147	-14,3%	VACANCES DE PRINTEMPS
TOTAL	13,2%	14,3%	48 558	50 946	4,9%	ÉVOLUTION
CŒUR DE SAISON (SEMAINES 51 A 15)	15,7%	17,1%	40 681	45 170	11,0%	

ÉVOLUTION DES NUITÉES PAR PÉRIODES COMMERCIALES (EN %)



NOMBRE DE NUITÉES





2

1

3

Royaume Uni

Espagne

Etats-Unis

Date & N° sem.	FRANCE	ÉTRANGE RS	TOTAL
25/10-31/10 S44	4 440	335	4 775
01/11-07/11 S45	1 900	353	2 253
08/11-14/11 S46	2 154	106	2 260
15/11-21/11 S47	1 710	88	1 798
22/11-28/11 S48	1 600	145	1 746
29/11-05/12 S49	1 437	545	1 982
06/12-12/12 S50	1 710	799	2 509
13/12-19/12 S51	1 689	297	1 985
20/12-26/12 S52	13 569	825	14 394
27/12-02/01 S01	20 064	2 278	22 342
03/01-09/01 S02	9 170	2 446	11 616
10/01-16/01 S03	10 840	818	11 658
17/01-23/01 S04	11 606	820	12 426
24/01-30/01 S05	12 189	839	13 028
31/01-06/02 S06	14 122	711	14 832
07/02-13/02 S07	15 678	699	16 377
14/02-20/02 S08	20 616	1 850	22 466
21/02-27/02 S09	21 222	891	22 113
28/02-06/03 S10	14 943	849	15 792
07/03-13/03 S11	8 886	404	9 290
14/03-20/03 S12	8 179	616	8 795
21/03-27/03 S13	5 856	530	6 386
28/03-03/04 S14	3 284	905	4 188
04/04-10/04 S15	3 602	669	4 271
Total	210 465	18 817	229 282
Part de marché (sur les nuitées pro)	91,8%	8,2%	
Evolution nuitées N vs N-1	10,3%	31,7%	

Part FR	Part étrangers
93,0%	7,0%
84,3%	15,7%
95,3%	4,7%
95,1%	4,9%
91,7%	8,3%
72,5%	27,5%
68,1%	31,9%
85,1%	14,9%
94,3%	5,7%
89,8%	10,2%
78,9%	21,1%
93,0%	7,0%
93,4%	6,6%
93,6%	6,4%
95,2%	4,8%
95,7%	4,3%
91,8%	8,2%
96,0%	4,0%
94,6%	5,4%
95,7%	4,3%
93,0%	7,0%
91,7%	8,3%
78,4%	21,6%
84,3%	15,7%
91,8%	8,2%

UK	CH	NL	IT	BE	DE	USA	IRL	LU	ES	PORT	DK	FIN.	SW.	NOR.	HU	CZ	PL	RU	PECO	CAN	AUTRE S		
29	11	9		17	14	92			158													5	
28	12			18	16				280														
24	10			5	6				50													9	
7				11					61													9	
7		5	9		5				104													14	
54	8					57			426														
14		5				28			729													23	
		7				16			244	12												17	
98		5		27		41			542	21										11		79	
295	55	17	7	18	35	60			1 580	60										19		131	
56		153	10	9	74	34	6		1 926	34												144	
75		177			23	19			446	20										22		34	
61		80				36			584	12												47	
70			28	84	18	41			543	16												39	
104		15		7		52			472	10			11							6		34	
110	6	18				42			453	11												60	
604		31		214		175			642	18									5	32		130	
80	17	31	21	129	12	144	28		359	9									6	6		48	
98		7	23	118	28	108	7		391	5									15		6	7	36
66		8		8	25	41			233	10												12	
30		5		38		26			467												12	36	
27		18			5	15			418	16											5	25	
25		6							806	36												32	
16		6		8	23	15			574	6												20	
1 980	118	604	99	712	283	1 044	41		12 490	297			11						15	64	50	25	986
0,9%	0,1%	0,3%	0,04%	0,3%	0,1%	0,5%	0,02%		5,4%	0,1%			0,005%					0,01%	0,03%	0,02%	0,01%	0,4%	
-22%	-43%	-40%	281%	3%	-34%	13521%	-37%	-100%	43%	239%	-19%		-67%	-6%				-100%	-33%		313%	1334%	163%

	HIVER 2025	HIVER 2026	ÉVOLUTIONS
NOMBRE DE LITS	4 824	4 990	3,4%
NUITÉES AU LIT	45	45	0,7%
TAUX DE REMPLISSAGE	26,7%	26,8%	0,2 pt(s)
TAUX DE REPONSE	95%	98%	

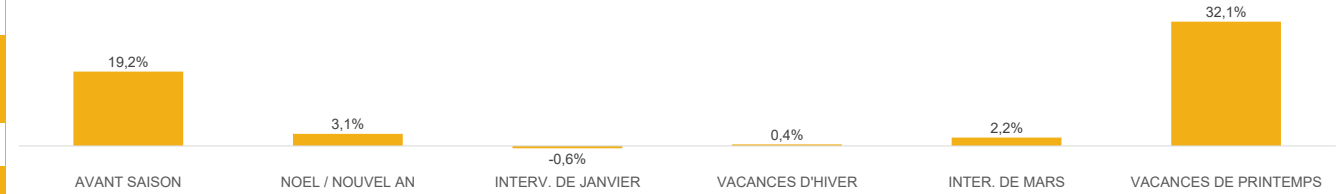


LITS PAP (DE PARTICULIER A PARTICULIER) = C2C + GITES

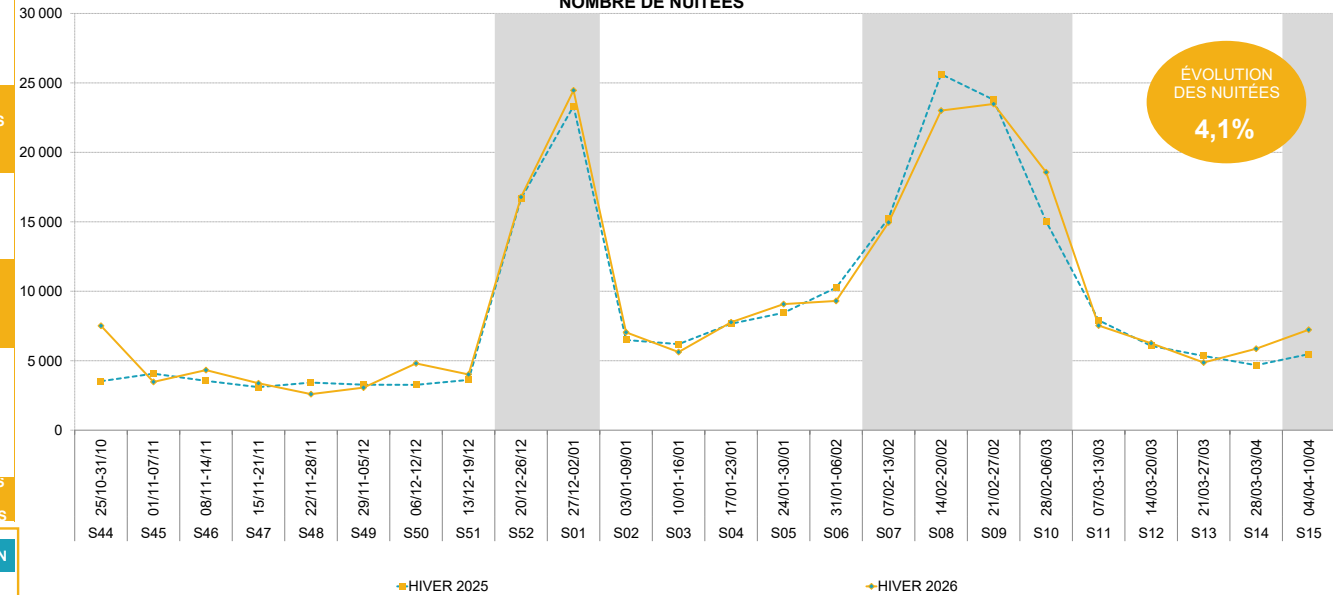
Date & N° sem.	HIVER 2025	HIVER 2026	HIVER 2025	HIVER 2026	EVO en %	
25/10-31/10 S44	10%	22%	3 525	7 515	113,2%	
01/11-07/11 S45	12%	10%	4 068	3 474	-14,6%	
08/11-14/11 S46	11%	12%	3 551	4 324	21,7%	
15/11-21/11 S47	9%	10%	3 097	3 378	9,1%	AVANT SAISON
22/11-28/11 S48	10%	7%	3 426	2 594	-24,3%	19,2%
29/11-05/12 S49	10%	9%	3 274	3 062	-6,5%	
06/12-12/12 S50	10%	14%	3 263	4 806	47,3%	
13/12-19/12 S51	11%	11%	3 618	4 011	10,9%	NOEL / NOUVEL AN
20/12-26/12 S52	49%	48%	16 672	16 782	0,7%	
27/12-02/01 S01	69%	70%	23 328	24 463	4,9%	3,1%
03/01-09/01 S02	19%	20%	6 493	7 046	8,5%	INTERV. DE JANVIER
10/01-16/01 S03	18%	16%	6 192	5 625	-9,2%	
17/01-23/01 S04	23%	22%	7 662	7 768	1,4%	-0,6%
24/01-30/01 S05	25%	26%	8 448	9 073	7,4%	
31/01-06/02 S06	30%	27%	10 259	9 301	-9,3%	0,4%
07/02-13/02 S07	45%	43%	15 264	14 954	-2,0%	VACANCES D'HIVER
14/02-20/02 S08	76%	66%	25 627	23 008	-10,2%	
21/02-27/02 S09	70%	67%	23 780	23 485	-1,2%	
28/02-06/03 S10	45%	53%	15 029	18 569	23,6%	2,2%
07/03-13/03 S11	23%	22%	7 911	7 533	-4,8%	INTER. DE MARS
14/03-20/03 S12	18%	18%	6 065	6 252	3,1%	
21/03-27/03 S13	16%	14%	5 345	4 871	-8,9%	
28/03-03/04 S14	14%	17%	4 678	5 863	25,3%	
04/04-10/04 S15	16%	21%	5 473	7 228	32,1%	VACANCES DE PRINTEMPS
TOTAL	26,7%	26,8%	216 049	224 985	4,1%	EVOLUTION
CŒUR DE SAISON (SEMAINES 51 A 15)	33,4%	33,0%	191 844	195 833	2,1%	



ÉVOLUTION DES NUITÉES PAR PÉRIODES COMMERCIALES (EN %)



NOMBRE DE NUITÉES



HIVER 2025/2026

VALLEE D'AX



ANNEXES



OBSERVATOIRE DE L'ACTIVITÉ TOURISTIQUE



Zone A = Besançon, Bordeaux, Clermont-Ferrand, Dijon, Grenoble, Limoges, Lyon, Poitiers
 Zone B = Au, Marseille, Amiens, Caen, Lille, Nancy-Médoc, Nantes, Nice, Orléans-Tours, Reims, Rennes, Rouen, Strasbourg
 Zone C = Créteil, Montpellier, Paris, Toulouse, Versailles
 Pt Partiel en fonction des zones
 * Pays Orthodoxes : Russie, Ukraine, Roumanie, Bulgarie, Serbie, Grèce, Bélarus
 Suisse : Zurich (ZH) - Berne (BE) - Vaud (VD) - Genève (GE) - Lucerne (LU) - Élisville - campagne (BE-BL)
 Allemagne : Baden Württemberg (BW) - Hesse (HI) - Rhénanie Palatinat (RP) - Rhénanie du Nord (RN) - Saxe (SA) - Saxe-Anhalt (SH) - Berlin (BE) - Bavière (BY) - Basse-Saxe (BS) - Brandebourg - Bavière (BR) - Hambourg (HA) - Mecklembourg-Poméranie (M) - Saarlaut (SL) - Schleswig-Holstein (SH) - Thuringie (T)
 République Tchèque : Prague 1-5 (PRAH 1-5) - Prague 6-10 (PRAH 6-10) - Moravie du sud (MS) - Pisek (PL)
 Ex-Yougoslavie : Slovincie (SLO) - Croatie (HR) - Serbie (SE) - Bosnie - Herzégovine (BH)

RÉALISÉ HIVER 2026
 VALLEE D'AX
 CALENDRIER HIVER 2025/2026

Quelques dates :
 Immaculée / Purissima : lundi 08 décembre 2025
 Noël : jeudi 25 décembre 2025
 Jour de l'an : jeudi 01 janvier 2026
 Noël orthodoxe : mercredi 7 janvier 2026
 Mardi gras : mardi 17 février 2026
 Lundi de Pâques : lundi 6 avril 2026
 Aïd el-Fitr : entre le jeudi 19 mars 2026 et le vendredi 20 mars 2026
 Semaine Sainte : dimanche 29 mars au samedi 04 avril 2026
 Pâques orthodoxe : dimanche 12 avril 2026

Périodes commerciales	N°_Semaine	France	Grande Bretagne	Pays Bas	Belgique	Luxembourg	Allemagne	Espagne	Suisse	Italie	Irlande	Russie	Pologne	République Tchèque	Slovaquie	EX-YOU	Norvège	Danemark	Suède	Australie	Brésil	Afrique du Sud	Turquie	Grèce		
		FR	UK	NL	BE	LU	DE	ES	CH	IT	IR	RU	PL	CZ	SK	EX-YOU	NO	DK	SW	USA	AU	BR	AS	CHNE	JAPON	TR
Début de saison	N°47 15/11 au 21/11																									
	N°48 22/11 au 28/11																									
	N°49 29/11 au 05/12																									
	N°50 06/12 au 12/12																									
	N°51 13/12 au 19/12																									
Vacances de Noël	N°52 20/12 au 26/12																									
	N°1 27/12 au 02/01																									
	N°2 03/01 au 09/01																									
	N°3 10/01 au 16/01																									
	N°4 17/01 au 23/01																									
	N°5 24/01 au 30/01																									
Vacances d'hiver	N°6 31/01 au 06/02																									
	N°7 07/02 au 13/02																									
	N°8 14/02 au 20/02																									
	N°9 21/02 au 27/02																									
	N°10 28/02 au 06/03																									
	N°11 07/03 au 13/03																									
Vacances de printemps	N°12 14/03 au 20/03																									
	N°13 21/03 au 27/03																									
	N°14 28/03 au 03/04																									
	N°15 04/04 au 10/04																									
	N°16 11/04 au 17/04																									
	N°17 18/04 au 24/04																									

RÉALISÉ HIVER 2026
VALLEE D'AX
CALENDRIER HIVER 2026/2027

Quelques dates:
 Inmaculada / Purissima : mardi 08 décembre 2026
 Noël : vendredi 25 décembre 2026
 Jour de l'an : vendredi 01 janvier 2027
 Noël orthodoxe : jeudi 07 janvier 2027
 Mardi gras : mardi 09 février 2027
 Aid el-Fitr : entre mardi 09 mars et mercredi 10 mars 2027
 Semaine Sainte : dimanche 21 mars au dimanche 28 mars 2027
 Lundi de Pâques : lundi 29 mars 2027
 Pâques orthodoxe : dimanche 02 mai 2027



Périodes commerciales	N° Semaine	France	Royaume Uni	Pays Bas	Belgique	Luxembourg	Allemagne	Espagne	Suisse	Italie	Irlande	Russie	Pologne	République Tchèque	Slovaquie	Norvège	Danemark	Suède	USA	Australie	Brazil	Afrique du Sud	Autres		
Début de saison	N° 48 21/11 au 27/11																							Taenagang	
	N° 49 28/11 au 04/12																								
	N° 50 05/12 au 11/12						Inmaculada			05 au 08/12														IL	
	N° 51 12/12 au 18/12		E (p)																		Qld			EAU, Qatar	
Vacances de Noël	N° 52 19/12 au 25/12									Bs+Fl+N+Z														Fin, NZ, EAU, Qatar	
	N° 53 26/12 au 01/01																							Fin, A, SK, HR, p. orth., NZ...	
Vacances d'hiver	N° 1 02/01 au 08/01		Universitäts				A+B+E+H+K (62%)			B+G+J+V+W				Noël Orthodoxe										P. orth., SK, HR, NZ	
	N° 2 09/01 au 15/01																							Serbie, NZ, Arg ...	
	N° 3 16/01 au 22/01												B+D+E+H+S (35%)											NZ, Arg, Inde (Pongal) ...	
	N° 4 23/01 au 29/01												B+D+E+H+S (35%)											TR, Egypte, NZ (p), Arg ...	
	N° 5 30/01 au 05/02							C+D+N+P (15%)			L			GH+T+W (25%)	D									A (MW), TR?, Egypte, Arg, Chine ...	
	N° 6 06/02 au 12/02		C	W		F	Carnaval	B+H+L+M (22%)			Bs+B+Fl+N+V+W	Carnaval			GH+T+W (25%)	E									A (BKSGTV), ROU, Ramadan (72-83)*, Chine
Vacances d'hiver	N° 7 13/02 au 19/02	A+C	E+S	S			H+M (5%)			Bs+G+J+Z				C+H+K+N+P+Z (25%)	F	P	P	P	Giteo	NY+MA				A (GSA), ROU (p)	
	N° 8 20/02 au 26/02	A+B			N+C	W+B				Bs+G+H				C+H+K+N+P+Z (25%)	A	P	Oslu	P	Maj+Upp					ROU (p)	
	N° 9 27/02 au 05/03	B				W+B		F (2%)		Z						B	P	P		Stock				Fin, CDN (QC)	
Vacances de printemps	N° 10 06/03 au 12/03							F (2%)		N														KSA, Qatar & Koweït (Aid el-Fitr** : 10/03)	
	N° 11 13/03 au 19/03								Carnaval															EAU?, KSA (Aid el-Fitr** : 10/03), CDN (ON)	
	N° 12 20/03 au 26/03			W			Tous sauf A+Fl+L+M+O (77%)			Bs			25/03 au 30/04						Malmö	FL+PA				A, P, HR?, EAU?, Iran	
	N° 13 27/03 au 02/04			E (p)+W		F	Tous sauf F+N (85%)			Tous sauf B+Z			25/03 au 30/04	25/03 au 30/04							CA+L	Vic+Qld			P, EAU?
	N° 14 03/04 au 09/04	C	E+S		F		L+O (5%)			F+G+J+L+N+V											GA+NJ	Vic+Qld			BG? EAU?, Inde (Sud)
Vacances de printemps	N° 15 10/04 au 16/04	A+C		E (p)+S						B											NY+DC	Nsw		NZ, Inde (Sud)	
	N° 16 17/04 au 23/04	A+B								B												Nsw		NZ, Inde (Sud)	
	N° 17 24/04 au 30/04	B				W+B				Z		25/04												IL (22-28), SI (27-42), Japon (GW 29/04-05/05), Pâque orth. (02/05)	

*France : provisoire - dates non-confirmées en date du 19/11/2025

Zone A = Besançon, Bordeaux, Clermont-Ferrand, Dijon, Grenoble, Limoges, Lyon, Poitiers
Zone B = Aix Marseille, Amiens, Caen, Lille, Nancy, Metz, Nantes, Nice, Orléans-Tours, Reims, Rennes, Rouen, Strasbourg
Zone C = Créteil, Montpellier, Paris, Toulouse, Versailles
P = Partiel en fonction des zones

Royaume-Uni (UK) : E = England ; W = Wales ; S = Scotland ; NI = Northern Ireland ; p = partiel, certains comtés, étudiants...

Suisse (CH) : B Berne ; Bs Bâle-Ville ; F Fribourg ; G Genève ; J Jura ; L Lucerne ; N Neuchâtel ; V Vaud ; W Valais ; Z Zurich

Belgique (BE) : W = Wallonie ; B = Bruxelles ; F = Flandres
 Pays-Bas (NL) : N = nord ; C = centre ; S = sud

Allemagne (DE) : A Bade-Württemberg ; B Bayern ; C Berlin ; D Brandenburg ; E Bremen ; F Hambourg ; G Hesse ; H Mecklenburg-Vorpommern ; J Niedersachsen ; K Nordrhein-Westfalen ; L Rheinland-Pfalz ; M Saarland ; N Sachsen ; O Sachsen-Anhalt ; P Schleswig-Holstein ; R Thüringen. Le % représente la part de la population allemande concernée.

Pologne (PL) : B podlaskie C kujawsko-pomorskie D dolnoslaskie (Wroclaw) E lodskie F lubuskie G Pomorskie (Gdansk) K malopolskie (Cracovie) L lubelskie (Lublin) N warmiemozurskie O opolskie P wielkopolskie (Poznan) R podkarpacie S slaskie (Katowice) T swietokrzyskie W mazowieckie (Warsovie) Z Zachodniopomorskie

République Tchèque (CZ) : les semaines les plus fortes sont les semaines A (Prague 1-5, Brno), B (Prague 6-10), C (Prague banlieue) et F (Ostrava).

Australie (AUS) : Qld = Queensland, NSW = New South Wales, Vic = Victoria.

Autres : KSA = Arabie Saoudite, ROU = Roumanie, BG = Bulgarie, SI = Slovénie, IL = Israël, EAU = Emirats Arabes Unis, A = Autriche, HR = Croatie, Fin = Finlande, CDN = Canada
 *pays orthodoxes (calendrier julien) : Russie, Ukraine, Belarus, Roumanie, Bulgarie, Serbie, La Grèce n'a conservé que Pâque dans le calendrier julien.
 Tous les calendriers sont à jour sur : bit.ly/calendrier-vacances
 ** Les Musulmans voyagent beaucoup après l'Aid el-Fitr (rupture du jeûne). En Arabie saoudite, il y a des vacances scolaires d'environ 2 semaines autour de cette fête.

Quelques dates
 Inmaculada / Purissima : mardi 08 décembre 2026
 Noël : vendredi 25 décembre 2026
 Jour de l'an : vendredi 01 janvier 2026
 Noël orthodoxe : jeudi 7 janvier 2027
 Mardi gras : mardi 9 février 2027
 Ramadan : dimanche 07 février au lundi 08 mars 2027
 Lundi de Pâques : lundi 29 mars 2027
 Aid el-Fitr : mardi 09 mars au mercredi 10 mars 2027
 Semaine Sainte : dimanche 21 mars au dimanche 28 mars 2027
 Pâques orthodoxe : dimanche 02 mai 2027

VOTRE RÉFÉRENT G2A

VALLEE D'AX



Référente de la Station : Manon TALEC

Consultante

Mail : manon.talec@g2a-consulting.fr

Traitement Statistiques : Sébastien GUILLOT

Chef de projet Data Flow



Hôtel d'entreprise Saturne
Parc d'activités Alpespace
50 voie Albert Einstein
73800 FRANCIN - PORTE DE
SAVOIE



www.g2a-consulting.fr

